



ПРАВИТЕЛЬСТВО СЕВАСТОПОЛЯ

ПОСТАНОВЛЕНИЕ

О внесении изменений в постановление Правительства Севастополя от 13.12.2019 № 655-ПП «Об утверждении документации по планировке территории «Проект планировки и проект межевания части территории кадастровых кварталов 91:02:001017, 91:02:002012 в районе ул. Щитовая, ул. Адмирала Фадеева, ул. Рыбацкий причал» в Гагаринском муниципальном округе города Севастополя»

В соответствии с Градостроительным кодексом Российской Федерации, Уставом города Севастополя, законами города Севастополя от 30.04.2014 № 5-ЗС «О Правительстве Севастополя», от 29.09.2015 № 185-ЗС «О правовых актах города Севастополя», учитывая результаты общественных обсуждений проекта внесения изменений в документацию по планировке территории «Проект планировки и проект межевания части территории кадастровых кварталов 91:02:001017, 91:02:002012 в районе ул. Щитовая, ул. Адмирала Фадеева, ул. Рыбацкий причал» в Гагаринском муниципальном округе города Севастополя, утвержденную постановлением Правительства Севастополя от 13.12.2019 № 655-ПП, от 14.01.2022, Правительство Севастополя постановляет:

1. Внести в постановление Правительства Севастополя от 13.12.2019 № 655-ПП «Об утверждении документации по планировке территории «Проект планировки и проект межевания части территории кадастровых кварталов 91:02:001017, 91:02:002012 в районе ул. Щитовая, ул. Адмирала Фадеева, ул. Рыбацкий причал» в Гагаринском муниципальном округе города Севастополя» изменения, изложив приложение к нему в новой редакции согласно приложению к настоящему постановлению (прилагается).

2. Настоящее постановление вступает в силу по истечении десяти дней после дня его официального опубликования.

Губернатор города Севастополя



М.В. Развожаев

15.07.2022
№ 301-ПП

Приложение
к постановлению Правительства
Севастополя
от 15.07.2022 № 301-ПП

УТВЕРЖДЕНА
постановлением Правительства
Севастополя
от 13.12.2019 № 655-ПП
(в редакции постановления
Правительства Севастополя
от 15.07.2022 № 301-ПП)

Документация по планировке территории
«Проект планировки и проект межевания части территории кадастровых
кварталов 91:02:001017, 91:02:002012 в районе ул. Щитовая, ул. Адмирала
Фадеева, ул. Рыбацкий причал»

**НИИ
ГАИС**
севастополь

ГАУС «Научно-исследовательский и проектный институт
градостроительства, архитектуры, изысканий и среды»
(ГАУС НИИ ГАИС)

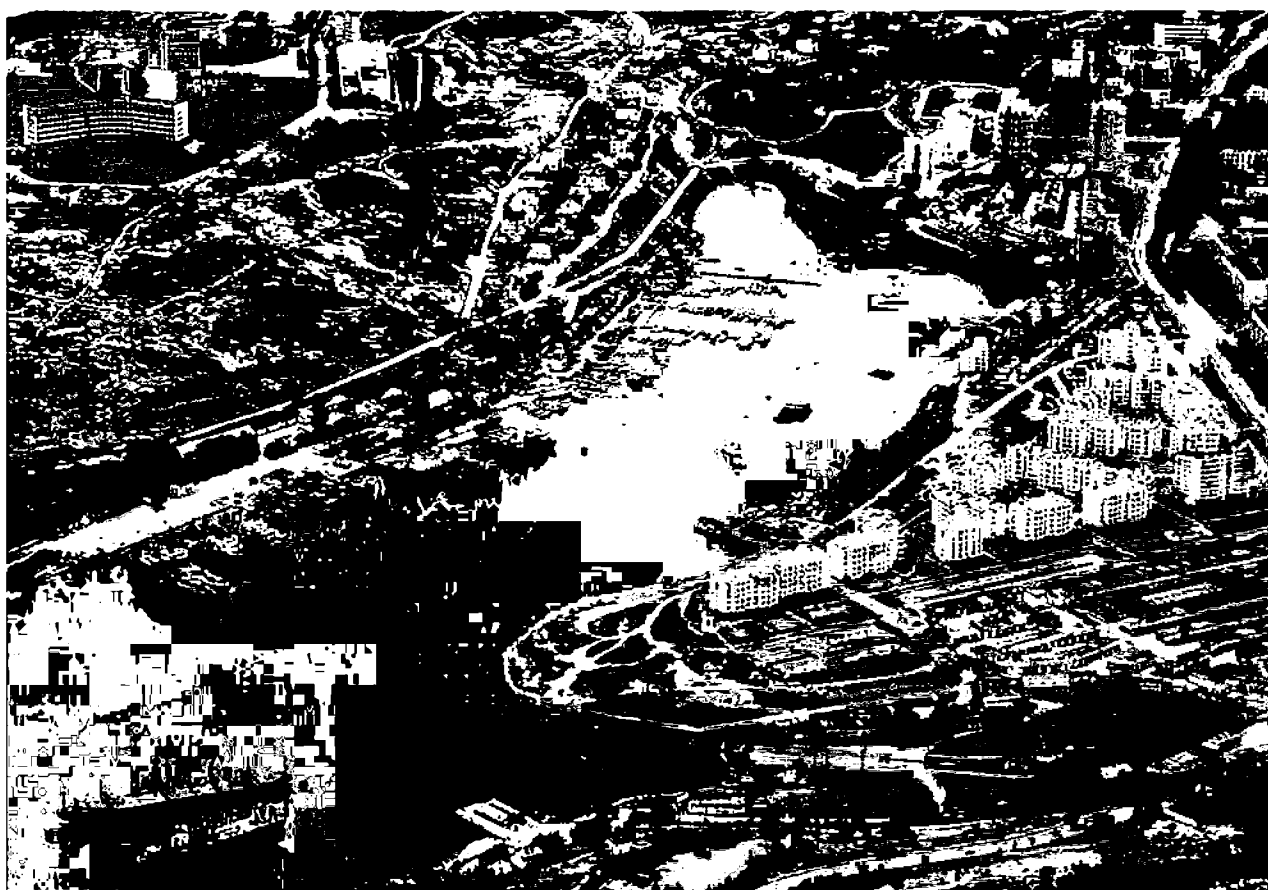
Свидетельство № 1335-2017-9204012730-01

адрес: 299059, г. Севастополь, пр-т. Героев Сталинграда, 67, офис 211

тел.: (8692) 67-00-23

e-mail: gip@niigais.com

**ПРОЕКТ ПЛАНИРОВКИ И ПРОЕКТ МЕЖЕВАНИЯ ЧАСТИ
ТЕРРИТОРИИ КАДАСТРОВЫХ КВАРТАЛОВ 91:02:001017,
91:02:002012 В РАЙОНЕ УЛ.ЩИТОВАЯ, УЛ. АДМИРАЛА
ФАДЕЕВА, УЛ. РЫБАЦКИЙ ПРИЧАЛ**



**ПРОЕКТ ПЛАНИРОВКИ ТЕРРИТОРИИ
ОСНОВНАЯ (УТВЕРЖДАЕМАЯ) ЧАСТЬ**

ГЗ-190108.К – II.1 – ППТ – О(У)Ч

Заказчик: «Департамент архитектуры и градостроительства города Севастополя»

г. Севастополь

2021

**НИИ
ГАИС**
севастополь

ГАУС «Научно-исследовательский и проектный институт
градостроительства, архитектуры, изысканий и среды»
(ГАУС НИИ ГАИС)

Свидетельство № 1335-2017-9204012730-01

адрес: 299059, г. Севастополь, пр-т. Героев Сталинграда, 67, офис 211

тел.: (8692) 67-00-23

e-mail: gip@niigais.com

**ПРОЕКТ ПЛАНИРОВКИ И ПРОЕКТ МЕЖЕВАНИЯ ЧАСТИ
ТЕРРИТОРИИ КАДАСТРОВЫХ КВАРТАЛОВ 91:02:001017,
91:02:002012 В РАЙОНЕ УЛ.ЩИТОВАЯ, УЛ. АДМИРАЛА
ФАДЕЕВА, УЛ. РЫБАЦКИЙ ПРИЧАЛ**

ПРОЕКТ ПЛАНИРОВКИ ТЕРРИТОРИИ

Том II.1

**Основная (утверждаемая) часть
проекта планировки территории**

ГЗ-190108.К– II.1 – ППТ – О(У)Ч

Директор

ГИП



Е.Г.Шадрина

Н.А.Горбатюк

г. Севастополь

2021

Список исполнителей

Должность	Фамилия И.О.	Подпись
Начальник отдела, ГИП	Горбатюк Н.А.	
Руководитель сектора	Кириченко С.В.	
Начальник отдела геоинформационных систем	Дьякова О.С.	
Главный специалист	Ягодкина М.В.	
Главный специалист	Сучихина И.Г.	
Главный специалист	Сорока О.В.	

Состав документации по планировке территории

Обозначение	Наименование		Исполнитель
ГЗ-190108.К-І-ДПТ-ИД	Исходные данные	Том І	ГАУС «НИИ ГАИС»
2019.271352.6 – ИГДИ; 2019.271352/6-ИГИ; 2019.271352/6-ИГМИ; 2019.271352/6-ИЭИ	Комплексные инженерные изыскания		ООО «ТерраКрым»
ГЗ-190108.К-ІІ-ППТ	Проект планировки территории в составе:	Том ІІ	ГАУС «НИИ ГАИС»
ГЗ-190108.К-ІІ.1-ППТ-О(У)Ч	Основная (утверждаемая) часть проекта планировки территории	Том ІІ.1	
ГЗ-190108.К-ІІ.2-ППТ-МО	Материалы по обоснованию проекта планировки территории	Том ІІ.2	
ГЗ-190108.К-ІІІ-ПМТ	Проект межевания территории в составе:	Том ІІІ	
ГЗ-190108.К-ІІІ.1-ПМТ-О(У)Ч	Основная (утверждаемая) часть проекта межевания территории	Том ІІІ.1	
ГЗ-190108.К-ІІІ.2-ПМТ-МО	Материалы по обоснованию проекта межевания	Том ІІІ.2	

Инв. № подл.	Взам. инв. №
	Подпись и дата

						ГЗ-190108.К-ІІ.1-ППТ-О(У)Ч -СД		
Изм.	Кол.уч.	Лист	№док.	Подп.	Дата			
ГИП		Н.Горбатюк				Стадия	Лист	Листов
Разработал		М.Ягодкина				ППТ	1	1
Разработал						НИИ ГАИС севастополь		
Разработал								
Список исполнителей. Состав документации по планировке территории.								

СОДЕРЖАНИЕ ТОМА II.1

Том II.1 Проект планировки территории (ППТ).

ГЗ-190108.К-II.1-ППТ-О(У)Ч	ОСНОВНАЯ (УТВЕРЖДАЕМАЯ) ЧАСТЬ ПРОЕКТА ПЛАНИРОВКИ	Том II.1
ГЗ-190108.К-II.1-ППТ-О(У)Ч -СД	Список исполнителей. Состав документации по планировке территории	стр. 3
ГЗ-190108.К-II.1-ППТ-О(У)Ч -С	Содержание документации по планировке территории	стр. 4
ГЗ-190108.К-II.1-ППТ-О(У)Ч	Чертежи планировки территории:	стр. 5-10
	Чертеж планировки территории. Красные линии	стр. 7
	Чертеж планировки территории. Границы существующих элементов планировочной структуры	стр. 8
	Чертеж планировки территории. Границы планируемых элементов планировочной структуры	стр.9
	Чертеж планировки территории. Границы зон планируемого размещения объектов	стр.10
	Положение о характеристиках планируемого развития территории	стр. 11-24
	Положения об очередности планируемого развития территории	стр. 25

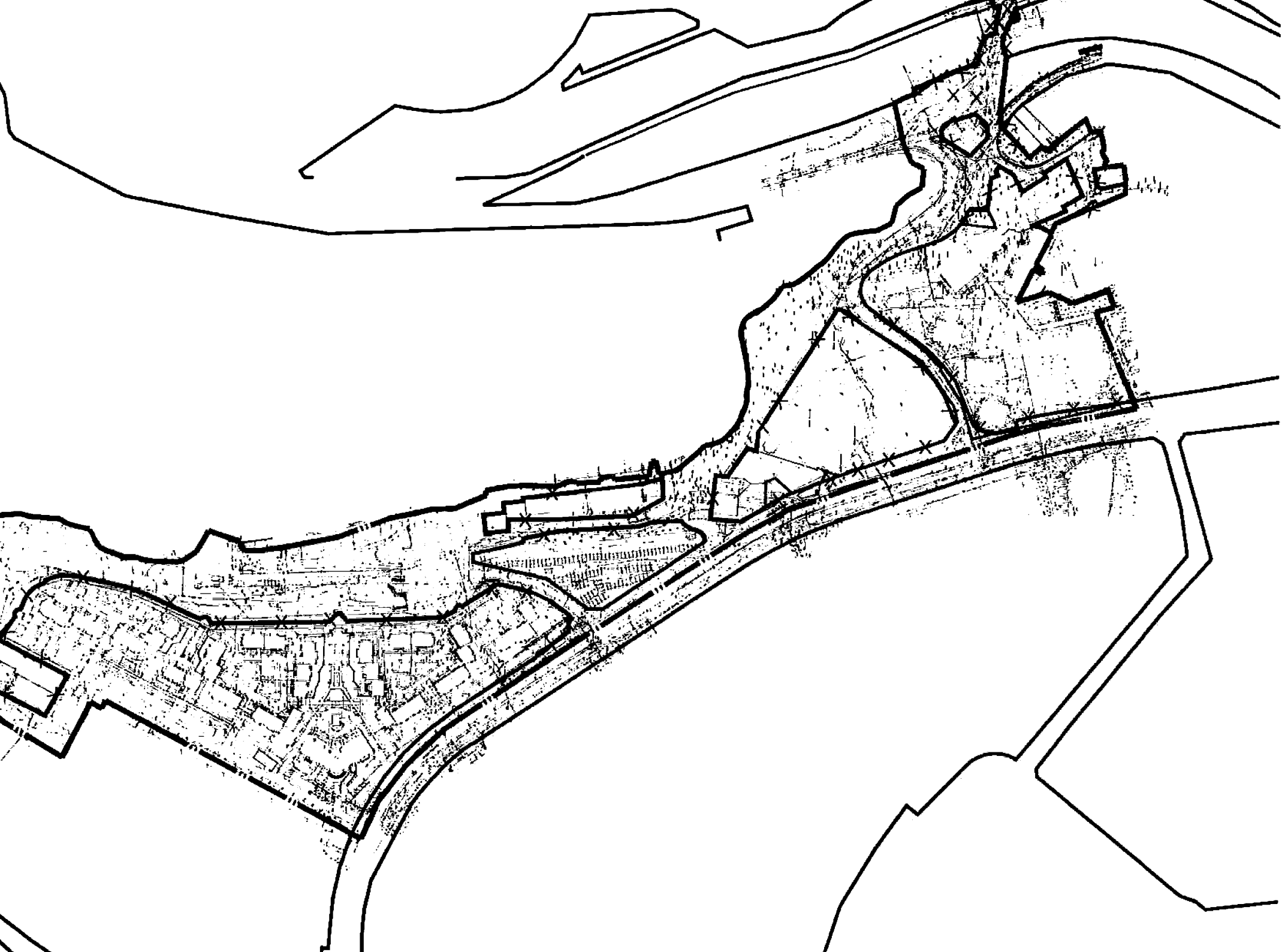
Взам. инв. №												
	Подпись и дата											
Инв. № подл.	ГЗ-190108.К-II.1-ППТ-О(У)Ч -С											
	Изм.	Кол.уч.	Лист	№док.	Подп.	Дата						
	ГИП		Н.Горбатюк									
	Разработал		М.Ягодкина									
	Разработал											
			Содержание документации по планировке территории.			<table border="1"> <tr> <td>Стадия</td> <td>Лист</td> <td>Листов</td> </tr> <tr> <td>ППТ</td> <td>1</td> <td>1</td> </tr> </table>	Стадия	Лист	Листов	ППТ	1	1
Стадия	Лист	Листов										
ППТ	1	1										
						НИИ ГАИС севастополь						

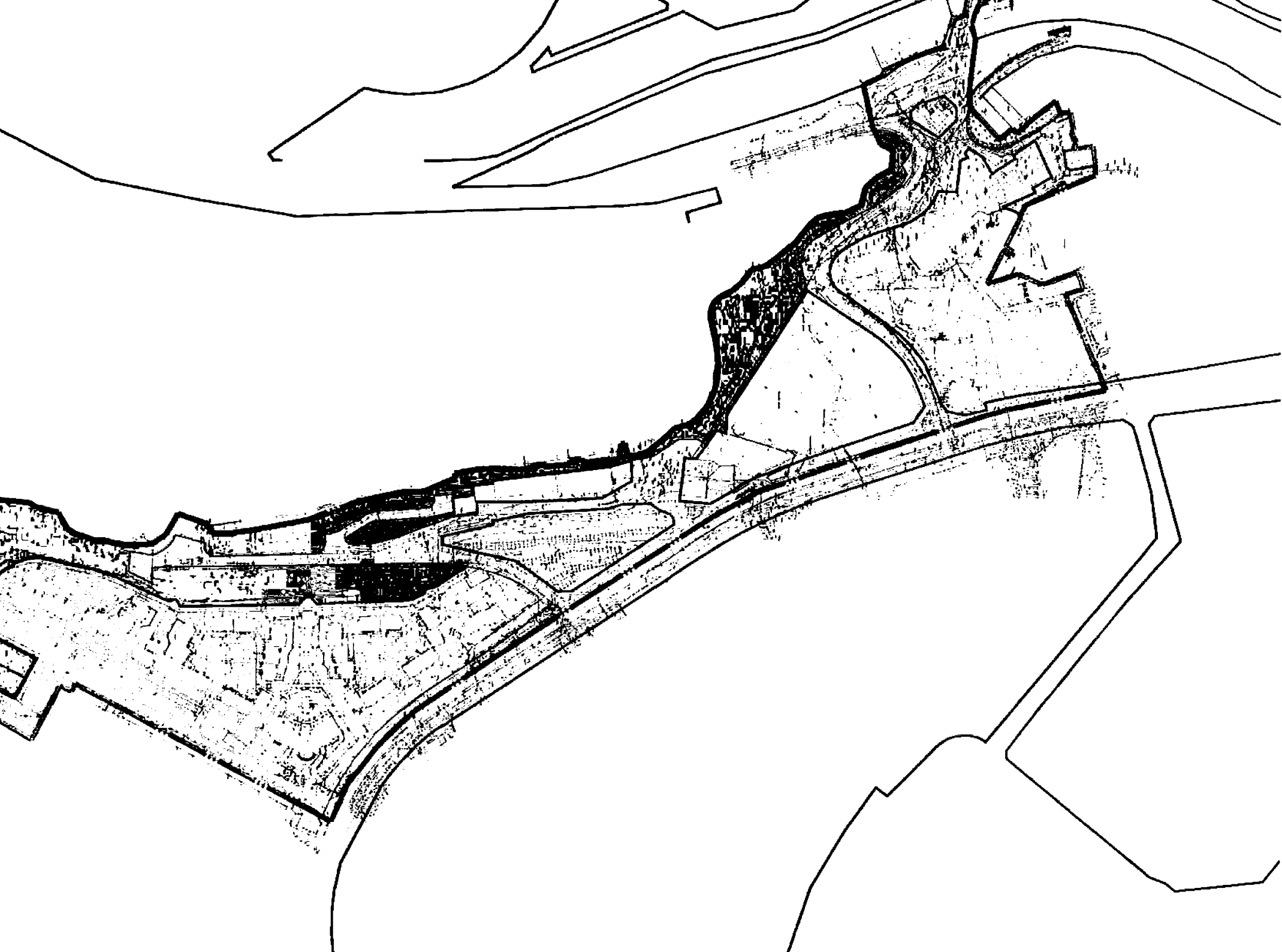
Документация по планировке территории утверждена постановлением Правительства от 13.12.2019 № 655-ПП «Об утверждении документации по планировке территории «Проект планировки и проект межевания части территории кадастровых кварталов 91:02:001017, 91:02:002012 в районе ул. Щитовая, ул. Адмирала Фадеева, ул. Рыбацкий причал» в Гагаринском муниципальном округе города Севастополя». Корректировка документации по планировке территории разработана в соответствии с Градостроительным кодексом Российской Федерации, Региональными нормативами градостроительного проектирования города Севастополя, утвержденными постановлением Правительства Севастополя от 20.04.2017 № 317-ПП (далее – РНГП), распоряжением Департамента архитектуры и градостроительства города Севастополя от 14.09.2020 № 88 «О разработке внесения изменений в документацию по планировке территории «Проект планировки и проект межевания части территории кадастровых кварталов 91:02:001017, 91:02:002012 в районе ул. Щитовая, ул. Адмирала Фадеева, ул. Рыбацкий причал» в Гагаринском муниципальном округе города Севастополя», утвержденную постановлением Правительства от 13.12.2019 № 655-ПП», распоряжением Департамента архитектуры и градостроительства города Севастополя от 15.10.2020 № 101 «О внесении изменений в распоряжение Департамента архитектуры и градостроительства города Севастополя от 14.09.2020 № 88 «О разработке внесения изменений в документацию по планировке территории «Проект планировки и проект межевания части территории кадастровых кварталов 91:02:001017, 91:02:002012 в районе ул. Щитовая, ул. Адмирала Фадеева, ул. Рыбацкий причал» в Гагаринском муниципальном округе города Севастополя», утвержденную постановлением Правительства от 13.12.2019 № 655-ПП», распоряжением Департамента архитектуры и градостроительства города Севастополя от 04.03.2021 № 11 «О внесении изменений в распоряжение Департамента архитектуры и градостроительства города Севастополя от 14.09.2020

Взам. инв. №												
	Подпись и дата											
Инв. № подл.	ГЗ-190108.К-П.1-ППТ-О(У)Ч											
	Изм.	Кол.уч.	Лист	Медок.	Подп.	Дата						
	ГИП		Н.Горбатюк									
	Разработал		М.Ягодкина									
	Разработал											
Разработал												
Проект планировки территории. Основная (утверждаемая) часть. Чертежи.						<table border="1"> <tr> <td>Стадия</td> <td>Лист</td> <td>Листов</td> </tr> <tr> <td>ППТ</td> <td>1</td> <td>4</td> </tr> </table>	Стадия	Лист	Листов	ППТ	1	4
Стадия	Лист	Листов										
ППТ	1	4										
НИИ ГАИС севастополь												

№ 88 «О разработке внесения изменений в документацию по планировке территории «Проект планировки и проект межевания части территории кадастровых кварталов 91:02:001017, 91:02:002012 в районе ул. Щитовая, ул. Адмирала Фадеева, ул. Рыбацкий причал» в Гагаринском муниципальном округе города Севастополя», утвержденную постановлением Правительства от 13.12.2019 № 655-ПП», документами об использовании земельного участка, иными действующими нормативно-правовыми документами в области градостроительства, техническими регламентами, в том числе устанавливающими требования по безопасной эксплуатации зданий, строений, сооружений и безопасного использования прилегающих к ним территорий.

Инв. № подл.	Подпись и дата	Взам. инв. №							Лист
									2
Изм.	Кол.уч.	Лист	№ док.	Подп.	Дата	ГЗ-190108.К-П.1-ППТ-О(У)Ч			

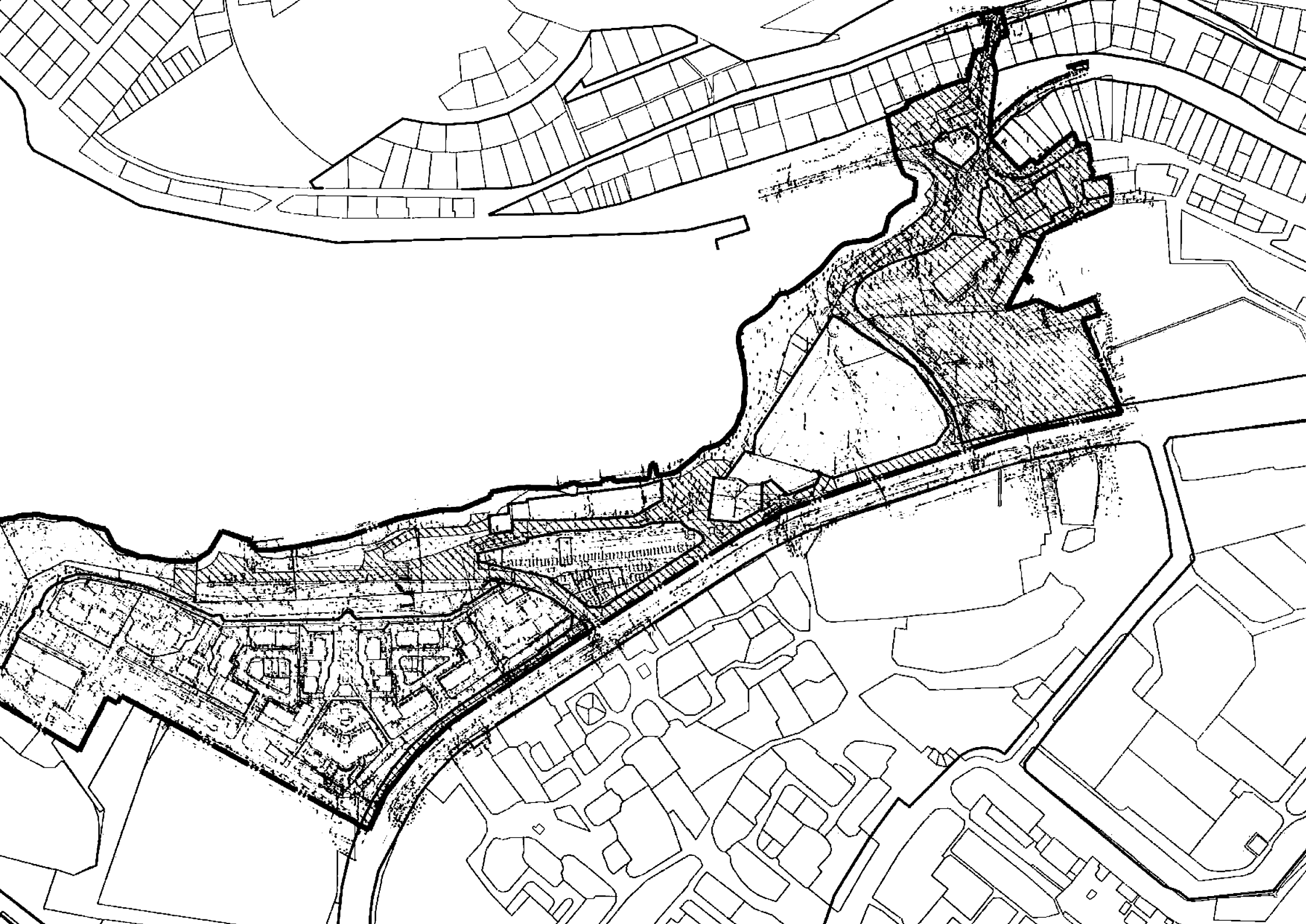




УСЛОВНЫЕ ОБОЗНАЧЕНИЯ

план разработки документации по планировке территории территории

элемент планировочной структуры существующий -





1. Положение о характеристиках планируемого развития территории

Основанием для подготовки настоящего проекта планировки территории послужили:

- приказ Департамента архитектуры и градостроительства города Севастополя от 25.12.2019 № 304 «Об утверждении государственного задания Государственному автономному учреждению Севастополя «Научно-исследовательский и проектный институт градостроительства, архитектуры, изысканий и среды» на 2020 год и плановый период 2021 и 2022 годов»;

- Распоряжение Департамента архитектуры и градостроительства города Севастополя от 14.09.2020 № 88 «О разработке внесения изменений в документацию по планировке территории «Проект планировки и проект межевания части территории кадастровых кварталов 91:02:001017, 91:02:002012 в районе ул. Щитовая, ул. Адмирала Фадеева, ул. Рыбацкий причал» в Гагаринском муниципальном округе города Севастополя», утвержденную постановлением Правительства от 13.12.2019 № 655-ПП»;

Работа выполнена в соответствии с:

- Градостроительным кодексом Российской Федерации;

и на основании:

- приказа Министерства культуры Российской Федерации № 2 от 11 января 2016 «О включении города Севастополь в перечень исторических поселений федерального значения, утверждении границ территории и предмета охраны исторического поселения город Севастополь»;

- приказа Министерства культуры Российской Федерации № 1279 от 08 июня 2016 «О включении выявленного объекта культурного наследия - достопримечательное место «Древний город Херсонес Таврический и крепости

ГЗ-190108.К-П.1-ППТ-О(У)Ч

Изм.	Кол.уч.	Лист	Медок.	Подп.	Дата	Стадия	Лист	Листов
						ПТТ	1	13
ГИП		Н.Горбатюк				НИИ ГАИС севастополь		
Разработал		М.Ягодкина						
Разработал								
Разработал								

Положение о характеристиках планируемого развития территории.

НИИ ГАИС
севастополь

Взам. инв. №

Подпись и дата

Инв. № подл.

Чембало и Каламита» (город Севастополь) в единый государственный реестр объектов культурного наследия (памятников истории и культуры) народов Российской Федерации в качестве объекта культурного наследия федерального значения, а также об утверждении границ его территории»;

- приказа Министерства культуры РФ от 12 августа 2016 г. № 1864 «Об утверждении требований к осуществлению деятельности и градостроительным регламентам в границах территории объекта культурного наследия федерального значения - достопримечательное место "Древний город Херсонес Таврический и крепости Чембало и Каламита", расположенного в городе Севастополе»;

- приказа Министерства строительства и жилищно-коммунального хозяйства Российской Федерации от 25.04.2017 № 738/пр «Об утверждении видов элементов планировочной структуры»;

- приказа Министерства экономического развития Российской Федерации от 10.11.2020 № П/0412 «Об утверждении классификатора видов разрешенного использования земельных участков»;

- постановления Правительства Севастополя № 248-ПП от 23.04.2018 «Об утверждении проекта планировки территории, документации «Проект планировки и проект межевания территории улично-дорожной сети и территории общественного пользования».

Подготовка проекта планировки территории осуществляется в целях обеспечения устойчивого развития территории, в том числе:

- выделения элементов планировочной структуры;
- установления границ территорий общего пользования;
- установления границ зон планируемого размещения объектов капитального строительства, включая объекты регионального и федерального значения;
- определения характеристик и очередности планируемого развития территории.

Заказчиком документации по планировке территории является Департамент архитектуры и градостроительства города Севастополя.

Интв. № подл.	Подпись и дата	Взам. инв. №

Изм.	Кол.уч.	Лист	№док.	Подп.	Дата	ГЗ-190108.К-П.1-ППТ-О(У)Ч	Лист
							2

Проектируемая территория расположена в Гагаринском районе города Севастополя и составляет 23 Га. Границы территории проекта планировки расположены в следующих кадастровых кварталах: 91:02:001017, 91:02:002012 (рис.1).



Рис. 1. Схема расположения территории разработки документации по планировке территории «Проект планировки и проект межевания части территории кадастровых кварталов 91:02:001017, 91:02:002012 в районе ул. Щитовая, ул. Адмирала Фадеева, ул. Рыбацкий причал».

Изм.	Кол.уч.	Лист	Медок.	Подп.	Дата
Изм.	Кол.уч.	Лист	Медок.	Подп.	Дата

Территория проекта планировки и межевания ограничена: с севера и частично с востока – берегом бухты Стрелецкая; с юго-востока – ул. Рыбацкий причал, ул. Волнистая, ул. Муссонная, ул. Коралловая; с юга и юго-востока – ул. Адмирала Фадеева, ул. Степаняна.

Согласно приказу Министерства культуры Российской Федерации от 12.08.2016 № 1864 «Об утверждении требований к осуществлению деятельности и градостроительным регламентам в границах территории объекта культурного наследия федерального значения – достопримечательное место «Древний город Херсонес Таврический и крепости Чембало и Каламита», расположенного в городе Севастополе», территория разработки проекта планировки входит в границы объекта культурного наследия Федерального значения – достопримечательное место Древний город Херсонес Таврический и крепости Чембало и Каламита.

Проектируемая территория находится в границах следующих регламентных участков объекта культурного наследия федерального значения – достопримечательное место «Древний город Херсонес Таврический и крепости Чембало и Каламита» с режимами использования:

- Р-4-2: УЧ. Г-20;
- Р-1-2: УЧ. П-16;
- Р-4-3: УЧ. МЗ-7

Согласно приказу Министерства культуры Российской Федерации от 11.01.2018 года № 2 «О включении города Севастополя в перечень исторических поселений федерального значения, утверждении границ территории и предмета охраны исторического поселения город Севастополь» в границы исторического поселения территория разработки градостроительной документации не входит.

В соответствии с приказом Министерства строительства и жилищно-коммунального хозяйства Российской Федерации от 25.04.2018 № 738/пр, СП 42.13330.2016 «Градостроительство. Планировка и застройка городских и сельских

Инов. № подл.	Подпись и дата	Взам. инв. №							Лист
			ГЗ-190108.К-П.1-ППТ-О(УЧ)						
Изм.	Кол.уч.	Лист	Медок.	Подп.	Дата				

поселений» Проектом планировки территории выделены следующие элементы планировочной структуры:

- существующие кварталы застройки;
- планируемые кварталы застройки;
- существующая улично-дорожная сеть;
- планируемая улично-дорожная сеть;
- планируемые территории общего пользования (благоустройство территории).

Виды разрешенного использования вновь образуемых участков определены согласно Приказу Министерства экономического развития Российской Федерации от 10.11.2020 № П/0412 «Об утверждении классификатора видов разрешенного использования земельных участков» и соответствуют заявленным в проекте планировки целям.

Характеристика существующего и планируемого развития территории представлена в таблице 1.

Таблица 1

Характеристика существующего и планируемого развития территории

			Современное состояние на 10.2021	Планируемое развитие	%
I	ТЕРРИТОРИИ				
	площадь проектируемой территории в границах ДПТ ВСЕГО, в т.ч.	га	23,3695		
		м.кв.	233695,00		100
	территория жилых зон ВСЕГО, в т.ч.		135741,00	89163,00	38,2
	многоэтажная (высотная) жилая застройка	М.КВ	28334,00	31019,00	13,3
	среднеэтажная и малоэтажная многоквартирная жилая застройка		79508,00	33967,00	14,5
	индивидуальная жилая застройка		27899,00	24177,00	10,3
	территория нежилых зон всего, в т.ч.		27953,00	20293,00	8,7
	общественно-делового назначения		26858,00	6285,00	2,7
	коммунально-бытового назначения и инженерной инфраструктуры		1095,00	1383,00	0,6
	образования		0,00	9734,00	4,2
	здравоохранения и спорта	0,00	2891,00	1,2	

Изм.	Кол.уч.	Лист	Медок.	Подп.	Дата
------	---------	------	--------	-------	------

	<i>территории общего пользования и транспортной инфраструктуры</i>		<i>0,00</i>	<i>122757,00</i>	<i>52,5</i>
	<i>территории неразграниченной собственности</i>		<i>70001,00</i>	<i>1482,00</i>	<i>0,6</i>
II	ПЛОЩАДЬ ЗАСТРОЙКИ ВСЕГО, В Т.Ч.		22483,00	25316,00	
	<i>Жилыми зданиями</i>		<i>18911,00</i>	<i>20729,00</i>	
	-многоэтажными (высотными)	М.КВ	4464,00	5679,00	
	-мало и среднеэтажными многоквартирными		8146,00	8146,00	
	-индивидуальными жилыми домами		6301,00	6904,00	
	<i>Зданиями нежилото назначения</i>		<i>3572,00</i>	<i>4587,00</i>	
III	ОБЩАЯ ПЛОЩАДЬ ВСЕХ ЗДАНИЙ, В Т.Ч.		126315,00	142859,00	
	<i>Общая площадь жилого фонда</i>		<i>107485,00</i>	<i>120985,00</i>	
	-многоэтажного (высотного)	М.КВ	54087,00	66237,00	
	-мало и среднеэтажного многоквартирного		40730,00	40730,00	
	-индивидуальных жилых домов		12668,00	14018,00	
	<i>Общая площадь зданий нежилото назначения</i>		<i>18830,00</i>	<i>21874,00</i>	
IV	НАСЕЛЕНИЕ				
	Численность населения	чел.	2727	3073	
	Плотность населения	чел/га	117	131	
VI	КОЭФФИЦИЕНТ ЗАСТРОЙКИ ТЕРРИТОРИИ ВСЕГО, В Т.Ч.		9,6	10,8	
	<i>Жилыми зданиями</i>		<i>8,1</i>	<i>8,9</i>	
	-многоэтажными (высотными)	%	1,9	2,4	
	-мало и среднеэтажными многоквартирными		3,5	3,5	
	-индивидуальными жилыми домами		2,7	3,0	
	<i>Зданиями нежилото назначения</i>		<i>1,5</i>	<i>2,0</i>	
VII	ПЛОТНОСТЬ ЗАСТРОЙКИ ВСЕГО, В Т.Ч.		5405	6113	
	<i>Жилыми зданиями</i>		<i>4599</i>	<i>5177</i>	
	-многоэтажными (высотными)	М.КВ/га	2314	2834	
	-мало и среднеэтажными многоквартирными		1743	1743	
	-индивидуальными жилыми домами		542	600	
	<i>Зданиями нежилото назначения</i>		<i>806</i>	<i>936</i>	

Архитектурно-планировочная организация территории разработки проекта планировки территории учитывает существующие планировочные ограничения,

сложившуюся застройку, транспортные и пешеходные связи и благоустройство территории.

1.1. Плотность и параметры застройки территории (в пределах, установленных градостроительным регламентом).

Правила землепользования и застройки территории города Севастополя на момент разработки проекта планировки и проекта межевания территории не утверждены.

Согласно приказу Министерства культуры Российской Федерации от 12.08.2016 № 1864 «Об утверждении требований к осуществлению деятельности и градостроительным регламентам в границах территории объекта культурного наследия федерального значения – достопримечательное место «Древний город Херсонес Таврический и крепости Чембало и Каламита», расположенного в городе Севастополе, территория проектирования входит в границы достопримечательного места.

Проектируемая территория находится в границах следующих регламентных участков объекта культурного наследия федерального значения – достопримечательное место «Древний город Херсонес Таврический и крепости Чембало и Каламита» с режимами использования:

- Р-4-2: Уч. Г-20;
- Р-1-2: Уч. П-16;
- Р-4-3: Уч. МЗ-7

Схема расположения территории проекта планировки в границах Достопримечательного места представлена на рисунке 2.

Инв. № подл.	Подпись и дата	Взам. инв. №							Лист
									7
Изм.	Кол.уч.	Лист	№док.	Подп.	Дата	ГЗ-190108.К-П.1-ППТ-О(УЧ)			

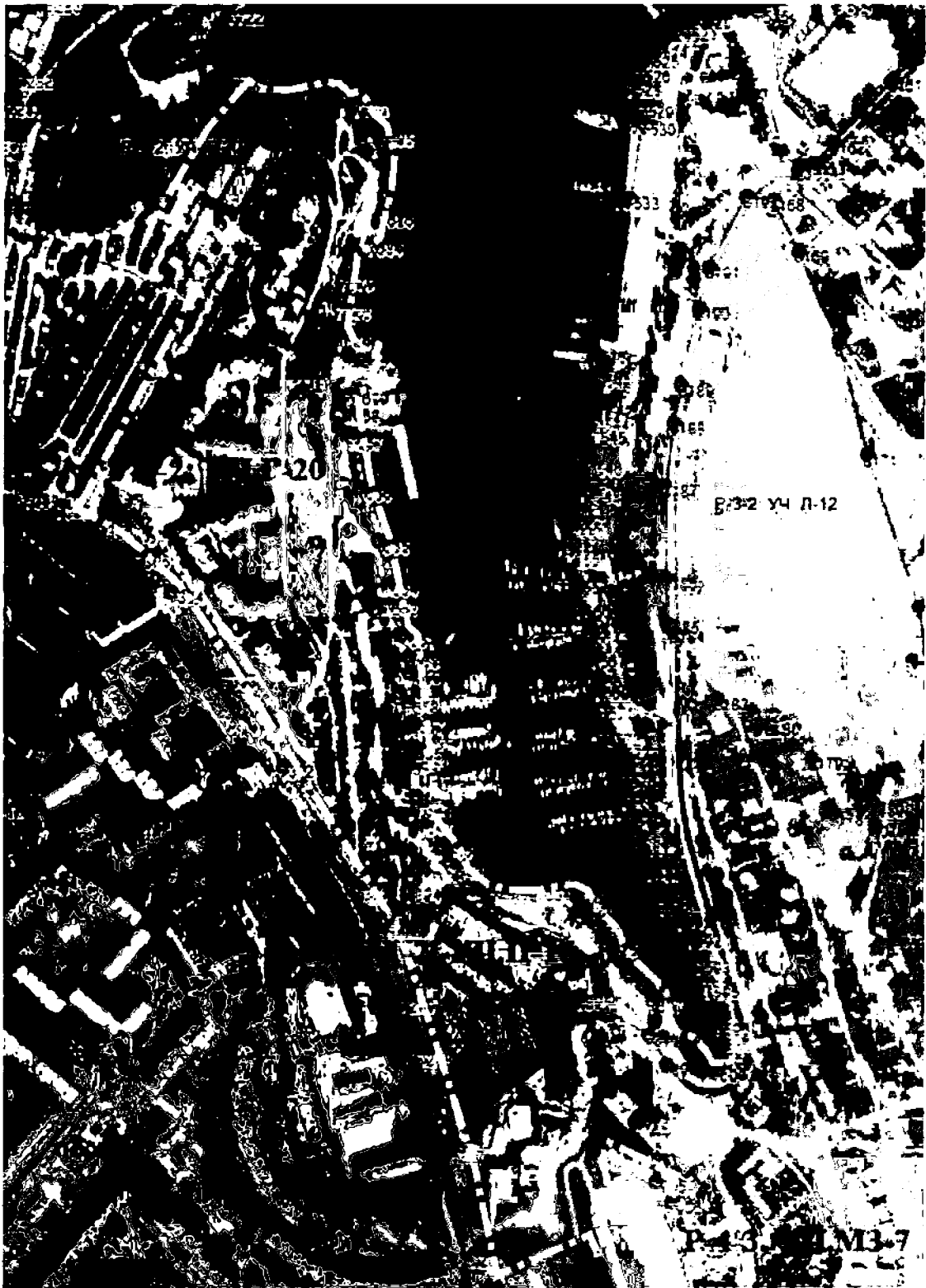


Рис2. Граница разработки документации по планировке территории, «Проект планировки и проект межевания части территории кадастровых кварталов 91:02:001017, 91:02:002012 в районе ул. Щитовая, ул. Адмирала Фадеева, ул. Рыбацкий причал» относительно расположения регламентных участков достопримечательного места «Древний город Херсонес Таврический и крепости Чембало и Каламита»

Инв. № подл.	Подпись и дата	Взам. инв. №

Изм.	Кол.уч.	Лист	№ док.	Подп.	Дата

ГЗ-190108.К-П.1-ППТ-О(У)Ч

Лист

8

Требования к осуществлению деятельности

Режим Р-4-2; УЧ Г-20

(территории преимущественно многоэтажной, многоквартирной застройки с объектами инженерной инфраструктуры и объектами обслуживания)

Разрешается

- проведение археологических полевых работ;
- новое строительство, ремонт, реконструкция, зданий жилого, культурно-бытового, административно делового назначения, зданий отдыха, спорта, здравоохранения, зданий, предназначенных для просвещения, дошкольного, начального и среднего общего образования;
- строительство объектов инженерной инфраструктуры.
- прокладка инженерных коммуникаций, улично-дорожной сети;
- осуществление природоохранных мероприятий;
- реконструкция существующих зданий промышленного назначения, специального значения, не влияющих на сохранность археологических объектов. Реорганизация промышленных территорий с изменением функционального назначения участка в соответствии с градостроительной документацией утвержденной в установленном порядке;
- работы по благоустройству и озеленению территории.

Запрещается

- проведение строительных и земляных работ без проведения археологических наблюдений и раскопок.
- размещение новых объектов промышленного назначения.

Инов. № подл.	Подпись и дата	Взам. инв. №

Изм.	Кол.уч.	Лист	№ док.	Подп.	Дата

ГЗ-190108.К-П.1-ППТ-О(У)Ч

Лист

9

Режим Р-1-2; УЧ. П-16

(территории памятников истории и культуры (территории объектов, обладающими признаками объектов культурного наследия - памятников археологии))

- | | |
|--|--|
| <ul style="list-style-type: none"> • проведение работ по выявлению и научному изучению объектов археологического наследия - археологические полевые работы на основании разрешения (открытого листа); • консервация и музеефикация объектов археологического наследия; • музеефикация объектов культурного наследия; • размещение объектов инфраструктуры, связанных с музейно-рекреационной деятельностью. • проектирование, проведение изыскательских, земляных, строительных и мелиоративных работ на земельных участках, в границах которых расположены объекты обладающие признаками объектов культурного наследия, при условии соблюдения требований, установленных законодательством РФ в сфере государственной охраны объектов культурного наследия | <ul style="list-style-type: none"> • самовольные раскопки, поиск археологических предметов с использованием технических средств поиска, изъятие их из мест залегания; • динамическое воздействие на грунты, создающее разрушающие вибрационные нагрузки на объекты археологического наследия; • освоение участков, проведение строительных, землеустроительных, мелиоративных работ без проведения археологических полевых работ и археологического наблюдения. |
|--|--|

Режим Р-4-3, УЧ, МЗ-7

(территории малоэтажной индивидуальной жилой застройки с объектами обслуживания, объектами отдыха)

- | | |
|--|--|
| <ul style="list-style-type: none"> • ремонт, реконструкция, новое строительство малоэтажной индивидуальной жилой застройки с объектами обслуживания населения; зданий культурного развития, в том числе цирка; зданий, предназначенных для просвещения, дошкольного, начального и среднего общего образования; здравоохранения; | <ul style="list-style-type: none"> • строительство блокированной малоэтажной, средней и многоэтажной застройки, объектов промышленного и коммунально-складского назначения; • изменение исторической планировочной структуры Гераклеийской хоры; |
|--|--|

ГЗ-190108.К-П.1-ППТ-О(УЧ)

Лист

10

Взам. инв. №

Подпись и дата

Инв. № подл.

Изм. Кол.уч. Лист Медок. Подп. Дата

- | | |
|---|--|
| <ul style="list-style-type: none"> • строительство объектов инженерной инфраструктуры, прокладка инженерных коммуникаций; • проведение природоохранных мероприятий, инженерного обеспечения и благоустройства территории, прокладка инженерных коммуникаций, • ведение сельскохозяйственной деятельности | <ul style="list-style-type: none"> • проведение земляных работ без археологических наблюдений, раскопок и сопровождающего археологического надзора. |
|---|--|

Инд. № подл.	Подпись и дата	Взам. инв. №

Изм.	Кол.уч.	Лист	№ док.	Подп.	Дата

ГЗ-190108.К-П.1-ППТ-О(У)Ч

Лист

11

Таблица 3

Требования к градостроительному регламенту

Участок	Ограничение по высоте, м	Ограничение по протяженности фасада, м	Ограничение площади застройки территории участка, % от площади участка	Другие ограничения
Р-4-2; Уч. Г-20	высотные параметры зданий и сооружений для участка (ограниченного улицами Щитовой, Адмирала Фадеева и Парковой) с возможностью предельной высоты застройки до 32 м	Не регламентируется	Не регламентируется	в местах понижения рельефа, уточняется выводами визуально-ландшафтного анализа, проектное решение должно предусматривать формирование жилого комплекса переменной высотности с объектами обслуживания населения, членением фасадов путем использования различных цветовых палитр, отделочных материалов и систем, понижением высотности жилого комплекса до 19 м в сторону общественных территорий и морской акватории
Р-1-2; Уч. П-16	Не регламентируется	Не регламентируется	Не регламентируется	
Р-4-3, Уч. МЗ-7	предельная высота застройки - 8 м	протяженность - 12 м, в границах земельных участков размещения зданий социального обслуживания населения, культурного развития, зданий дошкольного и среднего образования, здравоохранения и культуры - прямая фасадная линия не более 100 м	степень озелененности участков - 80%, в границах земельных участков размещения зданий социального обслуживания населения, культурного развития, зданий дошкольного и среднего образования, здравоохранения и культуры - не устанавливается	

Взам. инв. №

Подпись и дата

Инв. № подл.

Изм. Кол.уч. Лист №док. Подп. Дата

ГЗ-190108.К-П.1-ППТ-О(У)Ч

Лист

12

1.2. Характеристики объектов капитального строительства жилого, производственного, общественно-делового и иного назначения и необходимые для функционирования таких объектов и обеспечения жизнедеятельности граждан объектов коммунальной, транспортной, социальной инфраструктур.

Согласно письму Департамента образования и науки города Севастополя от 07.06.2019 № 3612/01-06-11-1-10/02/19 в районе проектирования существует необходимость в строительстве новых учреждений дошкольного образования. Таким образом, проектом планировки территории предусматривается возможность размещения объекта капитального строительства социальной инфраструктуры – дошкольного образовательного учреждения на 250 мест – в границах образуемого земельного участка ЗУ8 (согласно л.3 графической части проекта межевания территории «Границы образуемых земельных участков»). Вид разрешенного использования образуемого земельного участка – Образование и просвещение (3.5), площадь участка – 9 734 м. кв.

В соответствии с требованиями к градостроительному регламенту, утвержденному приказом Министерства культуры Российской Федерации от 12.08.2016 № 1864 «Об утверждении требований к осуществлению деятельности и градостроительным регламентам в границах территории объекта культурного наследия федерального значения – достопримечательное место «Древний город Херсонес Таврический и крепости Чембало и Каламита», ограничение по высоте планируемого объекта капитального строительства –32 м, ограничения по протяженности фасада и площади застройки отсутствуют.

Потребность проектируемой территории в водоснабжении, водоотведении и энергоресурсах приведена в таблице 4.

Таблица 4

Расход тепла	Электроэнергия (мощность)	Водопотребление на хозяйственно-бытовые нужды		Водоотведение
		Холодная вода, м куб/сут	Горячая вода, м куб/сут	
Вт	кВт	Холодная вода, м куб/сут	Горячая вода, м куб/сут	м куб/сут
215	360,0	30,0	10,0	30,0

ГЗ-190108.К-П.1-ППТ-О(У)Ч

Лист

13

Изм.	Кол.уч.	Лист	№ док.	Подп.	Дата

Взам. инв. №

Подпись и дата

Инв. № подл.

До утверждения правил землепользования и застройки при разработке проектной документации руководствоваться Региональными нормативами градостроительного проектирования города Севастополя, утвержденными постановлением Правительства Севастополя от 20.04.2017 № 317-ПП, иными действующими нормативно-правовыми документами в области градостроительства, техническими регламентами, в том числе устанавливающими требования по безопасной эксплуатации зданий, строений, сооружений и безопасного использования прилегающих к ним территорий.

Размещение объектов жилого, общественно-делового и производственного назначения настоящим проектом планировки не предусматривается.

В связи с тем, что размещение объектов жилого, общественно-делового и производственного назначения настоящим проектом планировки не предусматривается, сведения о плотности и параметрах застройки территории, необходимые для размещения указанных объектов, а также информация о планируемых мероприятиях по обеспечению сохранения применительно к территориальным зонам, в которых планируется размещение указанных объектов, фактических показателей обеспеченности территории объектами коммунальной, транспортной, социальной инфраструктур и фактических показателей территориальной доступности таких объектов для населения в настоящее положение не включаются.

Проектом планировки территории предлагается формирование территории для размещения улично-дорожной сети, в связи с тем, что доступ к территориям индивидуального жилищного строительства может быть осуществлен только по существующему проезду, а также формирования территории общего пользования для организации набережной и озелененной территории общего пользования.

Инв. № подл.	Подпись и дата	Взам. инв. №					Лист
Изм.	Кол.уч.	Лист	№ док.	Подп.	Дата	ГЗ-190108.К-П.1-ППТ-О(У)Ч	

2. Положение об очередности планируемого развития территории

Очередность планируемого развития территории устанавливается согласно реализации утвержденных государственных программ города Севастополя:

- "Развитие образования в городе Севастополе на 2017-2022 годы".
Постановление правительства Севастополя от 10.11.2016г.
№ 1087-ПП (Департамент образования города Севастополя);
- "Развитие жилищно-коммунальной инфраструктуры города Севастополя на 2017 - 2022 годы".

Постановление Правительства Севастополя от 21.11.2016 № 1112-ПП (ред. от 23.03.2018) (Департамент городского хозяйства города Севастополя).

Изм.	Кол.уч.	Лист	Медок.	Подп.	Дата	ГЗ-190108.К-П.1-ППТ-О(У)Ч		
Индв. № подл.	ГИП		Н.Горбатюк			Стадия	Лист	Листов
	Разработал		М.Ягодкина			ППТ	1	1
	Разработал					НИИ ГАИС севастополь		
	Разработал							
Положения об очередности планируемого развития территории.								

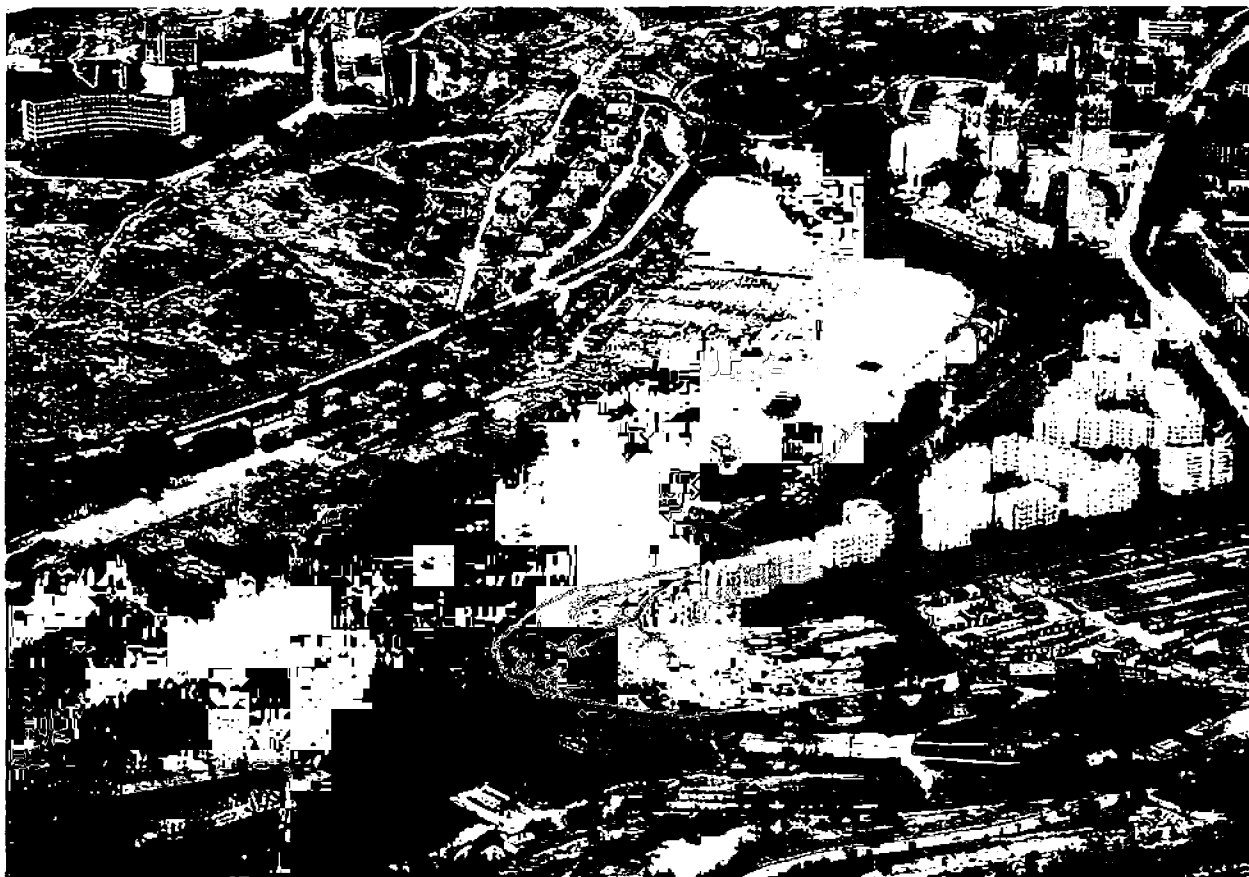
**НИИ
ГАИС**
севастополь

ГАУС «Научно-исследовательский и проектный институт
градостроительства, архитектуры, изысканий и среды»
(ГАУС НИИ ГАИС)

Свидетельство № 1335-2017-9204012730-01

адрес: 299059, г. Севастополь, пр-т. Героев Сталинграда, 67, офис 211
тел.: (8692) 67-00-23 e-mail: gip@niigais.com

**ПРОЕКТ ПЛАНИРОВКИ И ПРОЕКТ МЕЖЕВАНИЯ ЧАСТИ
ТЕРРИТОРИИ КАДАСТРОВЫХ КВАРТАЛОВ 91:02:001017,
91:02:002012 В РАЙОНЕ УЛ. ЩИТОВАЯ, УЛ. АДМИРАЛА
ФАДЕЕВА, УЛ. РЫБАЦКИЙ ПРИЧАЛ**



ПРОЕКТ МЕЖЕВАНИЯ ТЕРРИТОРИИ

ГЗ-190108.К-III.1 – ПМТ-О(У)Ч

Заказчик: «Департамент архитектуры и градостроительства города Севастополя»

г. Севастополь

2021

**НИИ
ГАИС**
СЕВАСТОПОЛЬ

ГАУС «Научно-исследовательский и проектный институт
градостроительства, архитектуры, изысканий и среды»
(ГАУС НИИ ГАИС)

Свидетельство № 1335-2017-9204012730-01

адрес: 299059, г. Севастополь, пр-т. Героев Сталинграда, 67, офис 211

тел.: (8692) 67-00-23

e-mail: gip@niigais.com

**ПРОЕКТ ПЛАНИРОВКИ И ПРОЕКТ МЕЖЕВАНИЯ ЧАСТИ
ТЕРРИТОРИИ КАДАСТРОВЫХ КВАРТАЛОВ 91:02:001017,
91:02:002012 В РАЙОНЕ УЛ. ЩИТОВАЯ, УЛ. АДМИРАЛА
ФАДЕЕВА, УЛ. РЫБАЦКИЙ ПРИЧАЛ**

ПРОЕКТ МЕЖЕВАНИЯ ТЕРРИТОРИИ

Том III.1

Основная (утверждаемая) часть

ГЗ-190108.К-III.1 – ПМТ-О(У)Ч

Директор

ГИП



Е.Г. Шадрина

Н.А. Горбатьюк

г. Севастополь
2021

СОДЕРЖАНИЕ ТОМА III.1

Том III.1 Проект межевания территории (ПМТ)

Обозначение	Наименование	Примечание
	ОСНОВНАЯ (УТВЕРЖДАЕМАЯ) ЧАСТЬ ПРОЕКТА МЕЖЕВАНИЯ	Том III.1
ГЗ-190108.К-III.1-ПМТ-О(У)Ч-СД	Список исполнителей. Состав документации по планировке территории.	3
ГЗ-190108.К-III.1-ПМТ-О(У)Ч-С	Содержание документации по планировке территории	4-5
ГЗ-190108.К-III.1-ПМТ-О(У)Ч-ТЧ	Текстовая часть проекта межевания территории	6-26
	Перечень и сведения о площади образуемых земельных участков, в том числе и возможные способы их образования. Перечень изменяемых земельных участков.	11-16
	Перечень и сведения о площади образуемых земельных участков, которые будут отнесены к территориям общего пользования или имуществу общего пользования, в том числе в отношении которых предполагаются резервирование и (или) изъятие для государственных или муниципальных нужд.	16-21
	Вид разрешенного использования образуемых земельных участков в соответствии с проектом планировки территории	22-25
	Целевое назначение лесов, вид (виды) разрешенного использования лесного участка, количественные и качественные характеристики лесного участка, сведения о нахождении лесного участка в границах особо защитных участков лесов	Проектом не устанавливаются
	Сведения о границах территории, в отношении которой утвержден проект межевания, содержащие перечень координат характерных точек этих границ	26
ГЗ-190108.К-III.1-ПМТ-О(У)Ч-Ч	Чертежи межевания территории	27-36
	Чертеж межевания территории. Границы существующих элементов планировочной структуры	31

Взам. инв. №

Подпись и дата

Инв. № подл.

ГЗ-190108.К-III.1-ПМТ-О(У)Ч.С

Изм.	Кол.уч.	Лист	№док.	Подп.	Дата

ГИП Горбатюк 10.21

Разработал Кириченко 10.21

Разработал Сучихина 10.21

Проект межевания территории.
Основная (утверждаемая) часть.
Содержание.

Стадия	Лист	Листов
ПМТ	1	2
НИИ ГАИС севастополь		

Чертеж межевания территории. Границы планируемых элементов планировочной структуры	32
Чертеж межевания территории. Красные линии. Линии отступа от красных линий в целях определения мест допустимого размещения зданий, строений, сооружений.	33
Чертеж межевания территории. Границы образуемых земельных участков.	34
Чертеж межевания территории. Границы изымаемых земельных участков.	35
Чертеж межевания территории. Границы изменяемых земельных участков.	36

Инд. № подл.	Подпись и дата	Взам. инв. №

Изм.	Кол.уч.	Лист	№док.	Подп.	Дата

ГЗ-190108.К-III.1-ПМТ-О(У)Ч.С

Лист

Текстовая часть проекта межевания территории

Настоящий проект межевания территории выполнен в составе документации по планировке территории части территории кадастровых кварталов 91:02:001017, 91:02:002012 в районе ул. Щитовая, ул. Адмирала Фадеева, ул. Рыбацкий причал. Документация по планировке территории подготовлена Государственным автономным учреждением Севастополя «Научно-исследовательский и проектный институт градостроительства, архитектуры, изысканий и среды» при методической поддержке Департамента архитектуры и градостроительства города Севастополя.



Схема расположения территории документации по планировке территории «Проект планировки проект межевания части территории кадастровых кварталов 91:02:001017, 91:02:002012 в районе ул. Щитовая, ул. Адмирала Фадеева, ул. Рыбацкий причал» в Гагаринском муниципальном округе города Севастополя»

Изм.	Кол.уч.	Лист	№ док.	Подп.	Дата	ГЗ-190108.К-III.1-ПМТ-О(У)Ч-ТЧ	Стадия	Лист	Листов
Изм.	Кол.уч.	Лист	№ док.	Подп.	Дата	Чертежи межевания территории	НИИ ГАИС севастополь		
ГИП		Горбатюк		<i>Горбатюк</i>	10.21				
Разработал		Кириченко		<i>Кириченко</i>	10.21				
Разработал		Сучихина		<i>Сучихина</i>	10.21				
Разработал		Сорока		<i>Сорока</i>	10.21				

Проектируемая территория расположена в Гагаринском районе города Севастополя и составляет 23 га. Границы территории проекта межевания расположены в следующих кадастровых кварталах: 91:02:002012, 91:02:001017.

Территория проекта планировки и межевания ограничена: с севера и востока – берегом бухты Стрелецкая; с юга- территорией Промышленно-технологического колледжа, расположенного по адресу: г. Севастополь, Гагаринский район, ул. Степаняна, 2А и ул. Муссонная; с запада- ул. Адмирала Фадеева, ул. Степаняна.

Документация по планировке территории выполнена на основании Распоряжения Департамента архитектуры и градостроительства города Севастополя от 14.09.2020 № 88 «О разработке внесения изменений в документацию по планировке территории «Проект планировки проект межевания части территории кадастровых кварталов 91:02:001017, 91:02:002012 в районе ул. Щитовая, ул. Адмирала Фадеева, ул. Рыбацкий причал» в Гагаринском муниципальном округе города Севастополя», утвержденную постановлением Правительства от 13.12.2019 № 655-ПП (с изменениями, внесенными Приказом Департамента архитектуры и градостроительства города Севастополя от 04.03.2021 № 11).

Работа выполнена в соответствии с:

- Градостроительным кодексом Российской Федерации;
- Земельным кодексом Российской Федерации;

и на основании:

- Приказа Министерства культуры Российской Федерации № 2 от 11 января 2016 «О включении города Севастополь в перечень исторических поселений федерального значения, утверждении границ территории и предмета охраны исторического поселения город Севастополь»;

- Приказа Министерства культуры Российской Федерации № 1279 от 08 июня 2016 «О включении выявленного объекта культурного наследия - достопримечательное место «Древний город Херсонес Таврический и крепости Чембало и Каламита» (город Севастополь) в единый государственный реестр объектов культурного наследия (памятников истории и культуры) народов Российской Федерации в качестве объекта культурного наследия федерального значения, а также об утверждении границ его территории»;

Изм. №	Подпись и	Взам. инв.

Изм.	Кол.уч.	Лист	№док.	Подп.	Дата

ГЗ-190108.К-III.1-ПМТ-О(У)Ч-ТЧ

Лист

2

- Приказа Министерства культуры РФ от 12 августа 2016 г. № 1864 «Об утверждении требований к осуществлению деятельности и градостроительным регламентам в границах территории объекта культурного наследия федерального значения - достопримечательное место «Древний город Херсонес Таврический и крепости Чембало и Каламита», расположенного в городе Севастополе»;

- Приказа Федеральной службы государственной регистрации, кадастра и картографии от 10 ноября 2020 года № П/0412 «Об утверждении классификатора видов разрешенного использования земельных участков»;

- Постановления Правительства Севастополя №248-ПП от 23.04.2018 «Об утверждении проекта планировки территории документации «Проект планировки и проект межевания территории улично-дорожной сети и территории общественного пользования»;

- Региональных нормативов градостроительного проектирования города Севастополя, утвержденные постановлением Правительства Севастополя от 20.04.2017 № 317-ПП;

- сведений Единого государственного реестра недвижимости;

- других законодательных, нормативных и правовых актов Российской Федерации и города Севастополя в сфере градостроительства.

В соответствии с заданием на разработку документации по планировке территории целью подготовки ДПТ является определение местоположения границ образуемых и изменяемых земельных участков, установление зон действий публичных сервитутов, видов обременений и ограничений использования земельных участков.

В соответствии со статьей 43 Градостроительного кодекса Российской Федерации подготовка проекта межевания территории осуществляется для:

1) определения местоположения границ образуемых и изменяемых земельных участков;

2) установления, изменения, отмены красных линий для застроенных территорий, в границах которых не планируется размещение новых объектов капитального строительства, а также для установления, изменения, отмены красных линий в связи с образованием и (или) изменением земельного участка,

Взам. инв.	
Подпись и	
Инв. №	

Изм.	Кол.уч.	Лист	№док.	Подп.	Дата

ГЗ-190108.К-III.1-ПМТ-О(У)Ч-ТЧ

Лист

3

расположенного в границах территории, применительно к которой не предусматривается осуществление деятельности по комплексному и устойчивому развитию территории, при условии, что такие установление, изменение, отмена влекут за собой исключительно изменение границ территории общего пользования.

В рамках подготовительного этапа разработки проекта межевания территории собрана следующая информация:

- современное использование территории на основании топографической съемки М 1:500, ЦТП ОП Масштаба 1:2000;
- планировочные ограничения территории проектирования;
- современное состояние транспортного обслуживания территории;
- сведения Единого государственного реестра недвижимости (далее ЕГРН);

На земельные участки, расположенные в границах проектирования, посредством Федеральной государственной информационной системы Единого государственного реестра недвижимости (далее ФГИС ЕГРН), получены Выписки об объектах недвижимости (земельных участках). Выписки из ЕГРН об объектах недвижимости в отношении земельных участков, также, включены в исходные материалы проектной документации Том I-ДПТ-ИД.

В соответствии со статьей 43 Градостроительного кодекса РФ (далее ГрК РФ) основная часть настоящего проекта межевания состоит из текстовой части включающей перечень и сведения о площади образуемых земельных участков, в том числе возможные способы их образования; перечень и сведения о площади образуемых земельных участков, которые будут отнесены к территориям общего пользования или имуществу общего пользования, в том числе в отношении которых предполагаются резервирование и (или) изъятие для государственных или муниципальных нужд; вид разрешенного использования образуемых земельных участков в соответствии с проектом планировки территории; сведения об изменяемых земельных участках и графических материалов. В данном проекте межевания не приводятся сведения в соответствии с п.п. 4 п.5 ст. 43 ГрК РФ, т.к. подготовка проекта межевания территории не осуществляется в целях определения местоположения границ образуемых и (или) изменяемых лесных участков.

Изн. №	Подпись и	Взам. инв.							Лист
Изм.	Кол.уч.	Лист	№ док.	Подп.	Дата	ГЗ-190108.К-III.1-ПМТ-О(У)Ч-ТЧ			

Анализ наличия действующих утвержденных схем расположения земельного участка или участков на кадастровом плане территории в границах проекта планировки.

В соответствии со ст.11.10 Земельного кодекса Российской Федерации (далее ЗК РФ) схема расположения земельного участка или земельных участков на кадастровом плане территории (далее - схема расположения земельного участка) представляет собой изображение границ образуемого земельного участка или образуемых земельных участков на кадастровом плане территории. В схеме расположения земельного участка указывается площадь каждого образуемого земельного участка и в случае, если предусматривается образование двух и более земельных участков, указываются их условные номера.

В соответствии с п.10 ст.43 Градостроительного кодекса Российской Федерации (далее ГрК РФ), в случае, если разработка проекта межевания территории осуществляется применительно к территории, в границах которой предусматривается образование земельных участков на основании утвержденной схемы расположения земельного участка или земельных участков на кадастровом плане территории, срок действия которой не истек, местоположение границ земельных участков в таком проекте межевания территории должно соответствовать местоположению границ земельных участков, образование которых предусмотрено данной схемой. Во исполнение п.10 ст.43 ГрК РФ по запросу исполнителя работ Департаментом по имущественным и земельным отношениям города Севастополя (далее Департамент) предоставлена информация от 18.10.2021 № 17908/01-10-04-12/03/21, что по состоянию на 18.10.2021 в границах территории проекта планировки схемы расположения земельных участков, сведения о которых в Едином государственном реестре недвижимости отсутствуют, Департаментом не утверждались.

Инд. №	Подпись и	Взам. инв.							Лист
									5
Изм.	Кол.уч.	Лист	Медок.	Подп.	Дата	ГЗ-190108.К-III.1-ПМТ-О(У)Ч-ТЧ			

Перечень и сведения о площади образуемых земельных участков, в том числе возможные способы их образования

Данным проектом предусматривается поэтапное формирование земельных участков путем раздела, объединения, перераспределения, образования из земель, находящихся в государственной или муниципальной собственности, изъятия (резервирования) земельных участков для государственных или муниципальных нужд, или иным способом, установленным действующим законодательством Российской Федерации. Сведения об образуемых земельных участках представлены в таблице 1.

Таблица 1

Перечень и сведения о площади образуемых земельных участках, в том числе возможные способы их образования

№ п/п	Условный номер	ВРИ ЗУ соответствии с проектом планировки территории	Площадь, кв.м	Возможные способы образования
1	2	3	4	5
1	:ЗУ1	Благоустройство территории (12.0.2) Гидротехнические сооружения (11.3) (размещение берегозащитных сооружений)	32087	Раздел, объединение, образование из земель, находящихся в государственной или муниципальной собственности, перераспределение, изъятие земельных участков для государственных или муниципальных нужд или иным способом, установленным действующим законодательством Российской Федерации
2	:ЗУ2	Благоустройство территории (12.0.2)	2176	Раздел, объединение, перераспределение, образование из земель государственной собственности или иным способом, установленным действующим законодательством Российской Федерации
3	:ЗУ3	Улично-дорожная сеть (12.0.1)	33185	Раздел, объединение, образование из земель, находящихся в государственной или муниципальной собственности, перераспределение, изъятие (резервирование) земельных участков для государственных или муниципальных нужд или иным способом, установленным действующим законодательством Российской Федерации
4	:ЗУ4	Благоустройство территории (12.0.2) (в том числе защитные сооружения)	1383	Раздел, объединение, перераспределение, образование из земель, находящихся в государственной или муниципальной собственности, изъятие земельных участков для государственных или муниципальных нужд или иным способом, установленным действующим законодательством Российской Федерации
5	:ЗУ5	Площадки для занятий спортом (5.1.3)	2891	Раздел или иным способом, установленным действующим законодательством Российской Федерации

Взам. инв.	
Подпись и	
Инв. №	

Изм.	Кол.уч.	Лист	№док.	Подп.	Дата

ГЗ-190108.К-III.1-ПМТ-О(У)Ч-ТЧ

Лист

6

6	:ЗУ6	Благоустройство территории (12.0.2)	28091	Раздел, объединение, перераспределение, образование из земель государственной собственности или иным способом, установленным действующим законодательством Российской Федерации
7	:ЗУ7	Благоустройство территории (12.0.2) (в том числе защитные сооружения)	4040	Раздел, объединение, перераспределение, образование из земель, находящихся в государственной или муниципальной собственности, изъятие земельных участков для государственных или муниципальных нужд или иным способом, установленным действующим законодательством Российской Федерации
8	:ЗУ8	Образование и просвещение (3.5)	9734	Объединение, перераспределение, образование из земель, находящихся в государственной или муниципальной собственности, изъятие земельных участков для государственных или муниципальных нужд или иным способом, установленным действующим законодательством Российской Федерации
9	:ЗУ9	Обеспечение обороны и безопасности (8.0)	1858	Образование из земель, находящихся в государственной или муниципальной собственности или иным способом, установленным действующим законодательством Российской Федерации
10	:ЗУ10	Многоэтажная жилая застройка (высотная застройка) (2.6)	2339	Образование из земель, находящихся в государственной или муниципальной собственности или иным способом, установленным действующим законодательством Российской Федерации
11	:ЗУ11	Многоэтажная жилая застройка (высотная застройка) (2.6)	2370	Образование из земель, находящихся в государственной или муниципальной собственности или иным способом, установленным действующим законодательством Российской Федерации с сохранением правообладателя исходного земельного участка 91:02:000000:279
12	:ЗУ12	Гостиничное обслуживание (4.7) Причалы для маломерных судов (5.4)	3977	Раздел, объединение, перераспределение, образование из земель, находящихся в государственной или муниципальной собственности иным способом, установленным действующим законодательством Российской Федерации
13	:ЗУ13	Земельные участки (территории) общего пользования (12.0) (в том числе защитные сооружения)	10900	Образование из земель, находящихся в государственной или муниципальной собственности или иным способом, установленным действующим законодательством Российской Федерации
14	:ЗУ14	Благоустройство территории (12.0.2) (в том числе защитные сооружения)	3915	Раздел или иным способом, установленным действующим законодательством Российской Федерации
15	:ЗУ15	Предоставление коммунальных услуг (3.1.1)	126	Раздел или иным способом, установленным действующим законодательством Российской Федерации
16	:ЗУ16	Благоустройство территории (12.0.2)	6975	Раздел, объединение, перераспределение, образование из земель, находящихся в государственной или муниципальной собственности, изъятие земельных участков для государственных или муниципальных нужд или иным способом, установленным действующим законодательством Российской Федерации

Изм.	Кол.уч.	Лист	Недок.	Подп.	Дата	Изм. №	Подпись и	Взам. инв.

17	:ЗУ17	Предоставление коммунальных услуг (3.1.1)	82	Образование из земель, находящихся в государственной или муниципальной собственности или иным способом, установленным действующим законодательством Российской Федерации
18	:ЗУ18	Предоставление коммунальных услуг (3.1.1)	23	Образование из земель, находящихся в государственной или муниципальной собственности или иным способом, установленным действующим законодательством Российской Федерации
19	:ЗУ19	Предоставление коммунальных услуг (3.1.1)	57	Образование из земель, находящихся в государственной или муниципальной собственности или иным способом, установленным действующим законодательством Российской Федерации
20	:ЗУ20	Жилая застройка (2.0)	18054	Перераспределение, образование из земель, находящихся в государственной или муниципальной собственности или иным способом, установленным действующим законодательством Российской Федерации.
21	:ЗУ21	Многоэтажная жилая застройка (высотная застройка) (2.6)	9473	Раздел или иным способом, установленным действующим законодательством Российской Федерации с сохранением правообладателя исходного земельного участка 91:02:000000:275
22	:ЗУ22	Земельные участки (территории) общего пользования (12.0)	531	Раздел или иным способом, установленным действующим законодательством Российской Федерации с сохранением правообладателя исходного земельного участка 91:02:000000:275
23	91:02:000000:275	Многоэтажная жилая застройка (высотная застройка) (код 2.6)	9020	Раздел земельного участка с сохранением земельного участка, раздел которого осуществлен, в измененных границах или иным способом, установленным действующим законодательством Российской Федерации
24	:ЗУ23	Земельные участки (территории) общего пользования (12.0)	3180	Образование из земель, находящихся в государственной или муниципальной собственности или иным способом, установленным действующим законодательством Российской Федерации.
25	:ЗУ24	Многоэтажная жилая застройка (высотная застройка) (код 2.6)	2276	Перераспределение, образование из земель, находящихся в государственной или муниципальной собственности или иным способом, установленным действующим законодательством Российской Федерации с сохранением правообладателя исходного земельного участка 91:02:000000:280
26	:ЗУ25	Для индивидуального жилищного строительства (код 2.1)	482	Образование из земель, находящихся в государственной или муниципальной собственности или иным способом, установленным действующим законодательством Российской Федерации.
27	:ЗУ26	Для индивидуального жилищного строительства (код 2.1)	618	Перераспределение, образование из земель, находящихся в государственной или муниципальной собственности или иным способом, установленным действующим законодательством Российской Федерации с сохранением правообладателя исходного земельного участка 91:02:002012:5

* Реализация проектных решений в отношении земельного участка ЗУ13 предполагается после завершения строительства трассы напорного

Изм. №	Взам. инв.
	Подпись и

Изм.	Кол.уч.	Лист	№ док.	Подп.	Дата
------	---------	------	--------	-------	------

ГЗ-190108.К-III.1-ПМТ-О(У)Ч-ТЧ

Лист

8

канализационного коллектора и снятия с кадастрового учета земельного участка с кадастровым номером 91:02:000000:445.

** Вид разрешенного использования земельного ЗУ20 приведен в соответствие с Приказом Федеральной службы государственной регистрации, кадастра и картографии от 10 ноября 2020 года № П/0412 «Об утверждении классификатора видов разрешенного использования земельных участков» и определен с учетом фактически расположенных объектов недвижимости на перераспределяемом земельном участке с кадастровым номером 91:02:001017:33.

Формирование земельных участков ЗУ 11, ЗУ24 возможно при условии согласия всех собственников помещений в многоквартирных домах, расположенных на земельных участках с кадастровыми номерами 91:02:000000:279, 91:02:000000:280 соответственно, оформленном в соответствии с требованиями приказа Минстроя РФ от 28.01.2019 № 44/пр «Об утверждении Требований к оформлению протоколов общих собраний собственников помещений в многоквартирных домах и Порядка направления подлинников решений и протоколов общих собраний собственников помещений в многоквартирных домах в уполномоченные органы исполнительной власти субъектов Российской Федерации, осуществляющие государственный жилищный надзор».

В соответствии с п. 42 ч. 1 ст. 26 Федерального закона от 13.07.2015 № 218-ФЗ «О государственной регистрации недвижимости» осуществление государственного кадастрового учета и (или) государственной регистрации прав приостанавливается, если площадь земельного участка, определенная с учетом установленных в соответствии с федеральным законом требований, отличается от площади земельного участка, указанной в соответствующем утвержденном проекте межевания территории, схеме расположения земельного участка на кадастровом плане территории, проектной документации о местоположении, границах, площади и об иных количественных и качественных характеристиках лесных участков, более чем на десять процентов. Можно сделать вывод о возможности изменения границ образуемых земельных участков относительно проекта межевания территории при осуществлении государственного кадастрового учета, но не более чем на 10 %, при наличии обоснования такого изменения.

Изм. №	Подпись и	Взам. инв.

Изм.	Кол.уч.	Лист	№док.	Подп.	Дата

ГЗ-190108.К-III.1-ПМТ-О(У)Ч-ТЧ

Лист

9

Перечень изменяемых земельных участков в границах документации по планировке территории представлены в таблице 2.

Таблица 2

Перечень изменяемых земельных участков				
№ п/п	Кадастровый номер земельного участка	Адрес ЗУ	Площадь ЗУ (кв.м)	Разрешенное использование
1	91:02:001016:2	г. Севастополь, Гагаринский район по улице Щитовая - Фадеева	49456	Для строительства квартала жилых домов
2	91:02:001017:611	г. Севастополь, ул. Адмирала Фадеева, 18-г	5189	Рыбоводство (код 1.13)
3	91:02:001017:613	г. Севастополь, ул. Адмирала Фадеева, №18-В	4930	Для обслуживания причала, подъездной дороги, трансформатора и инженерных коммуникаций плавучей базы отдыха и отеля
4	91:02:001017:15	г. Севастополь, ул. Адмирала Фадеева, 18-Б	6290	Для строительства и обслуживания яхт-клуба
5	91:02:001017:356	г. Севастополь, ул. Адмирала Фадеева, 18	4391	Для строительства и обслуживания яхт-клуба
6	91:02:001017:357	г. Севастополь, ул. Адмирала Фадеева, 18-А	5608	Для строительства и обслуживания яхт-клуба
7	91:02:001017:33	г. Севастополь, Гагаринский район по улице Степаняна	18054	Для капитального строительства квартала индивидуальной жилой застройки
8	91:02:000000:275	Российская Федерация, г. Севастополь, ул. Степаняна	20418	Многоэтажная жилая застройка (высотная застройка) (код 2.6)
9	91:02:001017:1412	г. Севастополь, ул. Степаняна, д 10в/4	400	Для строительства и обслуживания жилого дома, хозяйственных построек и сооружений (приусадебный участок)
10	91:02:001017:1413	г. Севастополь, ул. Степаняна, д 10в/3	220	Для строительства и обслуживания жилого дома, хозяйственных построек и сооружений (приусадебный участок)
11	91:02:001017:1417	г. Севастополь, ул. Степаняна, д 10в/1	500	Для строительства и обслуживания жилого дома, хозяйственных построек и сооружений (приусадебный участок)
12	91:02:001017:1418	г. Севастополь, ул. Степаняна, д 10в/2	220	Для строительства и обслуживания жилого дома, хозяйственных построек и сооружений (приусадебный участок)
13	91:02:001017:2560	г. Севастополь, ул. Адмирала Фадеева, 14/5	300	2.1 "Для индивидуального жилищного строительства"
14	91:02:001017:2571	г. Севастополь, ул. Адмирала Фадеева, 14/4	300	2.1 "Для индивидуального жилищного строительства"

Изм. №	Подпись и	Взам. инв.

Изм.	Кол.уч.	Лист	№док.	Подп.	Дата

ГЗ-190108.К-III.1-ПМТ-О(У)Ч-ТЧ

Лист

10

15	91:02:001017:2569	г. Севастополь, ул. Адмирала Фадеева, 14/3	300	2.1 "Для индивидуального жилищного строительства"
16	91:02:001017:2578	г. Севастополь, ул. Адмирала Фадеева, 14/8	300	2.1 "Для индивидуального жилищного строительства"
17	91:02:001017:2570	г. Севастополь, ул. Адмирала Фадеева, 16/4	300	2.1 "Для индивидуального жилищного строительства"
18	91:02:001017:2564	г. Севастополь, ул. Адмирала Фадеева, 14/6	300	2.1 "Для индивидуального жилищного строительства"
19	91:02:001017:2566	г. Севастополь, ул. Адмирала Фадеева, 14/7	300	2.1 "Для индивидуального жилищного строительства"
20	91:02:001017:2553	г. Севастополь, ул. Адмирала Фадеева, 16/10	300	2.1 "Для индивидуального жилищного строительства"
21	91:02:001017:2579	г. Севастополь, ул. Адмирала Фадеева, 16/5	300	2.1 "Для индивидуального жилищного строительства"
22	91:02:001017:2557	г. Севастополь, ул. Адмирала Фадеева, 16/9	300	2.1 "Для индивидуального жилищного строительства"
23	91:02:001017:2558	г. Севастополь, ул. Адмирала Фадеева, 16/8	300	2.1 "Для индивидуального жилищного строительства"
24	91:02:001017:2556	г. Севастополь, ул. Адмирала Фадеева, 16/7	300	2.1 "Для индивидуального жилищного строительства"
25	91:02:001017:2641	г. Севастополь, ул. Адмирала Фадеева, 16/6	300	2.1 "Для индивидуального жилищного строительства"
26	91:02:001017:2587	г. Севастополь, ул. Адмирала Фадеева, 14/2	300	2.1 "Для индивидуального жилищного строительства"
27	91:02:001017:2597	г. Севастополь, ул. Адмирала Фадеева, 14/1	298	2.1 "Для индивидуального жилищного строительства"
28	91:02:000000:280	г. Севастополь, Гагаринский р-н, ул. Степаняна, 4/1	1217	Многоэтажная жилая застройка (высотная застройка) (код 2.6)
29	91:02:000000:279	г. Севастополь, Гагаринский р-н, ул. Степаняна, 4/2	1661	Многоэтажная жилая застройка (высотная застройка) (код 2.6)
30	91:02:002012:5	г. Севастополь, улица Волнистая, земельный участок 1-А	600	для строительства и обслуживания жилого дома, хозяйственных построек и сооружений (приусадебный участок)

В соответствии со ст. 5 Закона города Севастополя от 25.07.2014 № 46-ЗС «Об особенностях регулирования имущественных и земельных отношений на территории города Севастополя», категория земель, образуемых земельными участками, определена как «земли населенных пунктов». Изменение категории земель исходных земельных участков данным проектом межевания территории не предусмотрено.

Взам. инв.

Подпись и

Инв. №

Изм.	Кол.уч.	Лист	Недок.	Подп.	Дата

ГЗ-190108.К-III.1-ПМТ-О(У)Ч-ТЧ

Лист

11

Перечень и сведения о площади образуемых земельных участков, которые будут отнесены к территориям общего пользования или имуществу общего пользования, в том числе в отношении которых предполагаются резервирование и (или) изъятие для государственных или муниципальных нужд.

Проектом межевания предусматривается образование земельных участков, которые будут отнесены к территориям общего пользования с видом разрешенного использования земельного участка: Земельные участки (территории) общего пользования (код 12.0), Улично-дорожная сеть (12.0.1), Благоустройство территории (12.0.2). Сведения о площади образуемых земельных участков, которые будут отнесены к территориям общего пользования или имуществу общего пользования, в том числе в отношении которых предполагаются резервирование и (или) изъятие для государственных или муниципальных нужд представлены в таблице № 3 и в таблице №4 соответственно.

Таблица 3

Перечень формируемых земельных участков, которые будут отнесены к территориям общего пользования		
Условный номер	Вид разрешенного использования земельного участка в соответствии с проектом планировки территории	Площадь, кв. м
:ЗУ1	Благоустройство территории (12.0.2) Гидротехнические сооружения (11.3) (размещение берегозащитных сооружений)	32087
:ЗУ2	Благоустройство территории (12.0.2)	2176
:ЗУ3	Улично-дорожная сеть (12.0.1)	33185
:ЗУ4	Благоустройство территории (12.0.2) (в том числе защитные сооружения)	1383
:ЗУ6	Благоустройство территории (12.0.2)	28091
:ЗУ7	Благоустройство территории (12.0.2) (в том числе защитные сооружения)	4040
:ЗУ13	Земельные участки (территории) общего пользования (12.0) (в том числе защитные сооружения)	10900
:ЗУ14	Благоустройство территории (12.0.2) (в том числе защитные сооружения)	3915
:ЗУ16	Благоустройство территории (12.0.2)	6975
:ЗУ22	Земельные участки (территории) общего пользования (12.0)	531
:ЗУ23	Земельные участки (территории) общего пользования (12.0)	3180

Изм.	Кол.уч.	Лист	Медок.	Подп.	Дата

Таблица 4

Перечень земельных участков в отношении которых предполагаются резервирование и (или) изъятие для государственных или муниципальных нужд

№ п/п	Информация о земельных участках согласно сведений ЕГРН (по состоянию на 23.09.2019)				Информация об образуемых земельных участках в отношении которых предполагаются резервирование и (или) изъятие для государственных или муниципальных нужд			
	Кадастровый номер земельного участка	Адрес ЗУ	Площадь ЗУ (кв.м)	Разрешенное использование	Площадь ЗУ включаемая в общую площадь образуемого ЗУ	Условный номер	Условный номер образуемого земельного участка	Вид разрешенного использования земельного участка в соответствии с проектом планировки территории
1	91:02:001017:611	г. Севастополь, ул. Адмирала Фадеева, 18-г	5189	Рыбоводство (код 1.13)	5189	91:02:001017:611	Часть ЗУ1	Благоустройство территории (12.0.2) Гидротехнические сооружения (11.3)
2	91:02:001017:613	г. Севастополь, ул. Адмирала Фадеева, 18-в	4930	Для обслуживания причала, подъездной дороги, трансформатор-ра и инженерных коммуникаций плавучей базы отдыха и отеля	1778	91:02:001017:613:ЗУ1	Часть ЗУ16	Благоустройство территории (12.0.2)
					1534	91:02:001017:613:ЗУ2	Часть ЗУ3	Улично-дорожная сеть (12.0.1)
					1601	91:02:001017:613:ЗУ3	Часть ЗУ1	Благоустройство территории (12.0.2) Гидротехнические сооружения (11.3)
					18	91:02:001017:613:ЗУ4	Часть ЗУ7	Благоустройство территории (12.0.2) (в том числе защитные сооружения)
3	91:02:001017:356	г. Севастополь, ул. Адмирала Фадеева, 18	4391	Для строительства и обслуживания яхт-клуба	350	91:02:001017:356:ЗУ1	Часть ЗУ1	Благоустройство территории (12.0.2) Гидротехнические сооружения (11.3)
					483	91:02:001017:356:ЗУ2	Часть ЗУ1	Благоустройство территории (12.0.2) Гидротехнические сооружения (11.3)

Инд. №	Подпись и	Взам. инв.

Изм.	Кол.уч.	Лист	Лодок.	Подп.	Дата

ГЗ-190108.К-III.1-ПМТ-О(У)Ч-ТЧ

Лист

13

4	91:02:001017:15	г. Севастополь, ул. Адмирала Фадеева, 18-Б	6290	Для строительства и обслуживания яхт-клуба	1892	91:02:001017:15:3У1	Часть ЗУ16	Благоустройство территории (12.0.2)
					2302	91:02:001017:15:3У2	Часть ЗУ3	Улично-дорожная сеть (12.0.1)
					555	91:02:001017:15:3У3	Часть ЗУ4	Благоустройство территории (12.0.2) (в том числе защитные сооружения)
					1541	91:02:001017:15:3У4	Часть ЗУ1	Благоустройство территории (12.0.2) Гидротехнические сооружения (11.3)
5	91:02:001017:357	г. Севастополь, ул. Адмирала Фадеева, 18-а	5608	Для строительства и обслуживания яхт-клуба	625	91:02:001017:357:3У1	Часть ЗУ16	Благоустройство территории (12.0.2)
					2933	91:02:001017:357:3У2	Часть ЗУ3	Улично-дорожная сеть (12.0.1)
					828	91:02:001017:357:3У3	Часть ЗУ4	Благоустройство территории (12.0.2) (в том числе защитные сооружения)
					598	91:02:001017:357:3У4	Часть ЗУ3	Улично-дорожная сеть (12.0.1)
					78	91:02:001017:357:3У5	Часть ЗУ1	Благоустройство территории (12.0.2) Гидротехнические сооружения (11.3)
					135	91:02:001017:357:3У6	Часть ЗУ7	Благоустройство территории (12.0.2) (в том числе защитные сооружения)
6	91:02:000000:275	Российская Федерация, г. Севастополь, ул. Степаняна	20418	Многоэтажная жилая застройка (высотная застройка) (код 2.6) Для строительства и обслуживания жилого дома, хозяйственных построек и сооружений (приусадебный участок)	1394	91:02:000000:275:3У1	Часть ЗУ3	Улично-дорожная сеть (12.0.1)
					400	91:02:001017:1412	Часть ЗУ1	Благоустройство территории (12.0.2) Гидротехнические сооружения (11.3)
8	91:02:001017:1413	г. Севастополь, ул. Степаняна, д. 10в/3	220	Для строительства и обслуживания жилого дома, хозяйственных построек и сооружений (приусадебный участок)	220	91:02:001017:1413	Часть ЗУ1	Благоустройство территории (12.0.2) Гидротехнические сооружения (11.3)

Инва. №	Подпись и	Взам. инв.

Изм.	Кол.уч.	Лист	№ док.	Подп.	Дата

ГЗ-190108.К-III.1-ПМТ-О(У)Ч-ТЧ

Лист

14

9	91:02:001017: 1417	г. Севастополь, ул. Степаняна, д. 10в/1	500	Для строительства и обслуживания жилого дома, хозяйственных построек и сооружений (приусадебный участок)	500	91:02:001017:1417	Часть ЗУ1	Благоустройство территории (12.0.2) Гидротехниче- ские сооружения (11.3)
10	91:02:001017: 1418	г. Севастополь, ул. Степаняна, д. 10в/2	220	Для строительства и обслуживания жилого дома, хозяйственных построек и сооружений (приусадебный участок)	220	91:02:001017:1413	Часть ЗУ1	Благоустройство территории (12.0.2) Гидротехниче- ские сооружения (11.3)
11	91:02:001017: 2560	г. Севастополь, ул. Адмирала Фадеева, 14/5	300	2.1 "Для индивидуального жилищного строительства"	300	91:02:001017:2560	Часть ЗУ8	Образование и просвещение (3.5)
12	91:02:001017: 2571	г. Севастополь, ул. Адмирала Фадеева, 14/4	300	2.1 "Для индивидуального жилищного строительства"	300	91:02:001017:2571	Часть ЗУ8	Образование и просвещение (3.5)
13	91:02:001017: 2569	г. Севастополь, ул. Адмирала Фадеева, 14/3	300	2.1 "Для индивидуального жилищного строительства"	300	91:02:001017:2569	Часть ЗУ8	Образование и просвещение (3.5)
14	91:02:001017: 2578	г. Севастополь, ул. Адмирала Фадеева, 14/8	300	2.1 "Для индивидуального жилищного строительства"	300	91:02:001017:2578	Часть ЗУ8	Образование и просвещение (3.5)
15	91:02:001017: 2570	г. Севастополь, ул. Адмирала Фадеева, 16/4	300	2.1 "Для индивидуального жилищного строительства"	300	91:02:001017:2570	Часть ЗУ8	Образование и просвещение (3.5)
16	91:02:001017: 2564	г. Севастополь, ул. Адмирала Фадеева, 14/6	300	2.1 "Для индивидуального жилищного строительства"	300	91:02:001017:256	Часть ЗУ8	Образование и просвещение (3.5)
17	91:02:001017: 2566	г. Севастополь, ул. Адмирала Фадеева, 14/7	300	2.1 "Для индивидуального жилищного строительства"	300	91:02:001017:2566	Часть ЗУ8	Образование и просвещение (3.5)
18	91:02:001017: 2553	г. Севастополь, ул. Адмирала Фадеева, 16/10	300	2.1 "Для индивидуального жилищного строительства"	300	91:02:001017:2553	Часть ЗУ8	Образование и просвещение (3.5)
19	91:02:001017: 2579 (без координат гранц)	г. Севастополь, ул. Адмирала	300	2.1 "Для индивидуального жилищного строительства"	300	91:02:001017:2579	Часть ЗУ8	Образование и просвещение (3.5)

Изм.	Кол.уч.	Лист	№ док.	Подп.	Дата

ГЗ-190108.К-III.1-ПМТ-О(У)Ч-ТЧ

		Фадеева, 16/5						
20	91:02:001017: 2557 (без координат границ)	г. Севастополь, ул. Адмирала Фадеева, 16/9	300	2.1 "Для индивидуального жилищного строительства"	300	91:02:001017:2557	Часть ЗУ8	Образование и просвещение (3.5)
21	91:02:001017: 2558 (без координат границ)	г. Севастополь, ул. Адмирала Фадеева, 16/8	300	2.1 "Для индивидуального жилищного строительства"	300	91:02:001017:2558	Часть ЗУ8	Образование и просвещение (3.5)
22	91:02:001017: 2556 (без координат границ)	г. Севастополь, ул. Адмирала Фадеева, 16/7	300	2.1 "Для индивидуального жилищного строительства"	300	91:02:001017:2556	Часть ЗУ8	Образование и просвещение (3.5)
23	91:02:001017: 2641 (без координат границ)	г. Севастополь, ул. Адмирала Фадеева, 16/6	300	2.1 "Для индивидуального жилищного строительства"	300	91:02:001017:2641	Часть ЗУ8	Образование и просвещение (3.5)
24	91:02:001017: 2587 (без координат границ)	г. Севастополь, ул. Адмирала Фадеева, 14/2	300	2.1 "Для индивидуального жилищного строительства"	300	91:02:001017:2587	Часть ЗУ8	Образование и просвещение (3.5)
25	91:02:001017: 2597	г. Севастополь, ул. Адмирала Фадеева, 14/1	298	2.1 "Для индивидуального жилищного строительства"	25	91:02:001017:2597: ЗУ1	Часть ЗУ3	Улично-дорожная сеть (12.0.1)
					273	91:02:001017:2597: ЗУ2	Часть ЗУ8	Образование и просвещение (3.5)

В случае внесения сведений в ЕГРН о земельных участках в границах разработки проекта планировки и проекта межевания территории части территории кадастровых кварталов 91:02:001017, 91:02:002012 в районе ул. Щитовая, ул. Адмирала Фадеева, ул. Рыбацкий причал, предусмотреть: для земельных участков государственной или муниципальной собственности – резервирование для целей, указанных в документации по планировке территории; для земельных участков частной собственности – изъятие (выкуп) для государственных или муниципальных нужд.

Изм.	Кол.уч.	Лист	№ док.	Подп.	Дата	ГЗ-190108.К-III.1-ПМТ-О(У)Ч-ТЧ	Лист
							16
Изм.	Кол.уч.	Лист	№ док.	Подп.	Дата		

Изм. №	Подпись и	Взам. инв.
--------	-----------	------------

Вид разрешенного использования образуемых земельных участков в соответствии с проектом планировки территории

Проектом предусмотрены следующие виды разрешённого использования для образуемых земельных участков, в соответствии с классификатором видов разрешенного использования земельных участков:

Код вида разрешенного использования земельного участка	Наименование вида разрешенного использования земельного участка	Описание вида разрешенного использования земельного участка
2.0	Жилая застройка	<p>Размещение жилых помещений различного вида и обеспечение проживания в них. К жилой застройке относятся здания (помещения в них), предназначенные для проживания человека, за исключением зданий (помещений), используемых:</p> <ul style="list-style-type: none"> - с целью извлечения предпринимательской выгоды из предоставления жилого помещения для временного проживания в них (гостиницы, дома отдыха); - для проживания с одновременным осуществлением лечения или социального обслуживания населения (санатории, дома ребенка, дома престарелых, больницы); - как способ обеспечения непрерывности производства (вахтовые помещения, служебные жилые помещения на производственных объектах); - как способ обеспечения деятельности режимного учреждения (казармы, караульные помещения, места лишения свободы, содержания под стражей). Содержание данного вида разрешенного использования включает в себя содержание видов разрешенного использования с кодами 2.1-2.3, 2.5-2.7.1
2.1	Для индивидуального жилищного строительства	Размещение жилого дома (отдельно стоящего здания количеством надземных этажей не более чем три, высотой не более двадцати метров, которое состоит из комнат и помещений вспомогательного использования, предназначенных для удовлетворения гражданами бытовых и иных нужд, связанных

Взам. инв.

Подпись и

Инв. №

Изм.	Кол.уч.	Лист	№ док.	Подп.	Дата
------	---------	------	--------	-------	------

ГЗ-190108.К-III.1-ПМТ-О(У)Ч-ТЧ

Лист

17

		с их проживанием в таком здании, не предназначенного для раздела на самостоятельные объекты недвижимости); выращивание сельскохозяйственных культур; размещение индивидуальных гаражей и хозяйственных построек
2.5	Среднеэтажная жилая застройка	Размещение многоквартирных домов этажностью не выше восьми этажей; благоустройство и озеленение; размещение подземных гаражей и автостоянок; обустройство спортивных и детских площадок, площадок для отдыха; размещение объектов обслуживания жилой застройки во встроенных, пристроенных и встроенно-пристроенных помещениях многоквартирного дома, если общая площадь таких помещений в многоквартирном доме не составляет более 20% общей площади помещений дома
2.6	Многоэтажная жилая застройка (высотная застройка)	Размещение многоквартирных домов этажностью девять этажей и выше; благоустройство и озеленение придомовых территорий; обустройство спортивных и детских площадок, хозяйственных площадок и площадок для отдыха; размещение подземных гаражей и автостоянок, размещение объектов обслуживания жилой застройки во встроенных, пристроенных и встроенно-пристроенных помещениях многоквартирного дома в отдельных помещениях дома, если площадь таких помещений в многоквартирном доме не составляет более 15% от общей площади дома
2.1.1	Малоэтажная многоквартирная жилая застройка (2.1.1)	Размещение малоэтажных многоквартирных домов (многоквартирные дома высотой до 4 этажей, включая мансардный); обустройство спортивных и детских площадок, площадок для отдыха; размещение объектов обслуживания жилой застройки во встроенных, пристроенных и встроенно-пристроенных помещениях малоэтажного многоквартирного дома, если общая площадь таких помещений в малоэтажном многоквартирном доме не составляет более 15% общей площади помещений дома

Взам. инв.

Подпись и

Инв. №

Изм.	Колуч.	Лист	№док.	Подп.	Дата

ГЗ-190108.К-III.1-ПМТ-О(У)Ч-ТЧ

Лист

18

3.1.1	Предоставление коммунальных услуг	Размещение зданий и сооружений, обеспечивающих поставку воды, тепла, электричества, газа, отвод канализационных стоков, очистку и уборку объектов недвижимости (котельных, водозаборов, очистных сооружений, насосных станций, водопроводов, линий электропередач, трансформаторных подстанций, газопроводов, линий связи, телефонных станций, канализаций, стоянок, гаражей и мастерских для обслуживания уборочной и аварийной техники, сооружений, необходимых для сбора и плавки снега)
3.5	Образование и просвещение	Размещение объектов капитального строительства, предназначенных для воспитания, образования и просвещения. Содержание данного вида разрешенного использования включает в себя содержание видов разрешенного использования с кодами 3.5.1 - 3.5.2
5.1.3	Площадки для занятий спортом	Размещение площадок для занятия спортом и физкультурой на открытом воздухе (физкультурные площадки, беговые дорожки, поля для спортивной игры)
11.3	Гидротехнические сооружения	Размещение гидротехнических сооружений, необходимых для эксплуатации водохранилищ (плотин, водосбросов, водозаборных, водовыпускных и других гидротехнических сооружений, судопропускных сооружений, рыбозащитных и рыбопропускных сооружений, берегозащитных сооружений)
12.0.1	Улично-дорожная сеть	Размещение объектов улично-дорожной сети: автомобильных дорог, трамвайных путей и пешеходных тротуаров в границах населенных пунктов, пешеходных переходов, бульваров, площадей, проездов, велодорожек и объектов велотранспортной и инженерной инфраструктуры; размещение придорожных стоянок (парковок) транспортных средств в границах городских улиц и дорог, за исключением предусмотренных видами разрешенного использования с кодами 2.7.1, 4.9, 7.2.3, а также некапитальных сооружений, предназначенных для охраны транспортных средств

Взам. инв.

Подпись и

Инв. №

Изм.	Колуч.	Лист	№ док.	Подп.	Дата

ГЗ-190108.К-III.1-ПМТ-О(У)Ч-ТЧ

Лист

19

12.0.2	Благоустройство территории	Размещение декоративных, технических, планировочных, конструктивных устройств, элементов озеленения, различных видов оборудования и оформления, малых архитектурных форм, некапитальных нестационарных строений и сооружений, информационных щитов и указателей, применяемых как составные части благоустройства территории, общественных туалетов
--------	----------------------------	--

Согласно Приказа Федеральной службы государственной регистрации, кадастра и картографии от 10 ноября 2020 года № П/0412 «Об утверждении классификатора видов разрешенного использования земельных участков» содержание видов разрешенного использования, перечисленных в настоящем классификаторе, допускает без отдельного указания в классификаторе размещение и эксплуатацию линейного объекта (кроме железных дорог общего пользования и автомобильных дорог общего пользования федерального и регионального значения), размещение защитных сооружений (насаждений), объектов мелиорации, антенно-мачтовых сооружений, информационных и геодезических знаков, объектов благоустройства, если федеральным законом не установлено иное.

Инов. №	Подпись и	Взам. инв.
---------	-----------	------------

Изм.	Колуч.	Лист	№ док.	Подп.	Дата	

ГЗ-190108.К-III.1-ПМТ-О(У)Ч-ТЧ

Сведения о границах территории, в отношении которой утвержден проект межевания, содержащие перечень координат характерных точек этих границ в системе координат, используемой для ведения Единого государственного реестра

Территория разработки проекта планировки и проекта межевания части территории кадастровых кварталов 91:02:001017, 91:02:002012 в районе ул. Щитовая, ул. Адмирала Фадеева, ул. Рыбацкий причал частично пересекается с границами градостроительной документации «Проект планировки и проект межевания территории линейного объекта «Строительство 2-х ниток напорного коллектора от КНС (Стрелецкая бухта)». Информация о границах территории, в отношении которой утвержден проект межевания территории, содержащая перечень координат характерных точек этих границ в системе координат, используемой для ведения ЕГРН представлена в таблице №5.

Таблица 5

№ п/п	X	Y	№ п/п	X	Y	№ п/п	X	Y
1	4930951.27	4377317.05	26	4930634.85	4377415.76	52	4930719.75	4377448.62
2	4930958.1	4377323.4	27	4930630.84	4377414.25	53	4930718.5	4377451.58
3	4930967.09	4377351.36	28	4930630.88	4377414.12	54	4930766.64	4377467.58
4	4930933.1	4377365.67	29	4930583.78	4377396.56	55	4930766.53	4377468.29
5	4930935.54	4377383.4	30	4930571.05	4377383.51	56	4930768.77	4377468.44
6	4930933.61	4377384.18	31	4930571.86	4377383.38	57	4930776.52	4377471.57
7	4930935.38	4377388.74	32	4930565.76	4377366.42	58	4930785.09	4377471.75
8	4930928.69	4377410.4	33	4930548.53	4377345.42	59	4930785.62	4377470.54
9	4930917.91	4377413.86	34	4930541.63	4377345.66	60	4930793.85	4377471.02
10	4930914.07	4377439.44	35	4930541.49	4377346.13	61	4930812.09	4377468.92
11	4930922.18	4377437.21	36	4930530.64	4377329.4	62	4930812.07	4377467.54
12	4930922.79	4377443.66	37	4930528.22	4377288.33	63	4930817.44	4377466.94
13	4930914	4377443.36	38	4930528.19	4377282.05	64	4930839.83	4377462.62
14	4930905.4	4377451.4	39	4930539.06	4377285.14	65	4930838.96	4377459.8
15	4930892.94	4377454.29	40	4930541.44	4377325.85	66	4930861.08	4377452.05
16	4930887.53	4377454.02	41	4930543.54	4377332.35	67	4930881.91	4377447.38
17	4930871.44	4377458.77	42	4930585.23	4377386.91	68	4930881.42	4377445.66
18	4930864.67	4377460.83	43	4930605.6	4377396.54	69	4930900.04	4377441.35
19	4930831.35	4377474.97	44	4930606.45	4377394.68	70	4930907.42	4377434.46
20	4930795.55	4377480.01	45	4930623.49	4377403.12	71	4930913.93	4377404.27
21	4930775.12	4377482.88	46	4930630.78	4377405.22	72	4930920.35	4377400.13
22	4930756.95	4377475.53	47	4930647.4	4377413.84	73	4930924.77	4377385.84
23	4930669.04	4377439.97	48	4930647.59	4377413.58	74	4930921.05	4377358.8
24	4930652.09	4377429.36	49	4930674.05	4377430.13	75	4930953.03	4377345.34
25	4930653.34	4377424.38	50	4930693.13	4377437.84	76	4930946.42	4377324.79
			51	4930700.2	4377441.7	77	4930945.3	4377323.81

Изм.	Кол.уч.	Лист	№ док.	Подп.	Дата

ГЗ-190108.К-III.1-ПМТ-О(У)Ч-ТЧ

Лист

21

Чертежи межевания территории.

В соответствии с п.6 ст. 43 ГрК РФ проект межевания территории включает в графические материалы, на которых отображаются:

1) границы планируемых (в случае, если подготовка проекта межевания территории осуществляется в составе проекта планировки территории) и существующих элементов планировочной структуры;

2) красные линии, утвержденные в составе проекта планировки территории, или красные линии, утверждаемые, изменяемые проектом межевания территории;

3) линии отступа от красных линий в целях определения мест допустимого размещения зданий, строений, сооружений;

4) границы образуемых и (или) изменяемых земельных участков, условные номера образуемых земельных участков, в том числе в отношении которых предполагаются их резервирование и (или) изъятие для государственных или муниципальных нужд;

5) границы публичных сервитутов.

Настоящая документация по проекту межевания территории площадного объекта части территории кадастровых кварталов 91:02:001017, 91:02:002012 в районе ул. Щитовая, ул. Адмирала Фадеева, ул. Рыбацкий причал включает в себя следующие графические материалы:

- Чертеж №1 - Чертеж межевания территории. Границы существующих элементов планировочной структуры;

- Чертеж №2 - Чертеж межевания территории. Границы планируемых элементов планировочной структуры;

- Чертеж №3 - Чертеж межевания территории. Красные линии. Линии отступа от красных линий в целях определения мест допустимого размещения зданий, строений, сооружений;

Взам. инв.									
	Подпись и								
Инв. №							ГЗ-190108.К-III.1-ПМТ-О(У)Ч-Ч		
	Изм.	Кол.уч.	Лист	№док.	Подп.	Дата			
	ГИП		Горбатюк			10.21	Стадия	Лист	Листов
	Разработал		Кириченко			10.21	ПМТ	1	10
	Разработал		Сучихина			10.21	НИИ ГАИС севастополь		
Разработал		Сорока			10.21				

Чертеж №4 - Чертеж межевания территории. Границы образуемых земельных участков;

- Чертеж №5 - Чертеж межевания территории. Границы земельных участков в отношении которых предполагаются их резервирование и (или) изъятие для государственных или муниципальных нужд;

- Чертеж №6 - Чертеж межевания территории. Границы изменяемых земельных участков.

На чертеже №1, в составе проекта межевания, отображены существующие элементы планировочной структуры: квартал (часть квартала), улично-дорожная сеть, территории общего пользования.

На чертеже №2, в составе проекта межевания, отображены проектируемые элементы планировочной структуры: квартал (часть квартала), улично-дорожная сеть, территории общего пользования.

На чертеже №3, в составе проекта межевания, отображены красные линии, утвержденные постановлением Правительства Севастополя от 23.04.2018 № 248-ПП, красные линии, установленные документацией по планировке территории «Проект планировки и проект межевания территории кадастровых кварталов 91:02:001017, 91:02:002012 в районе ул. Щитовая, ул. Адмирала Фадеева, ул. Рыбацкий причал» в Гагаринском муниципальном округе города Севастополя, утвержденной Постановлением Правительства № 655-ПП от 13.12.2019 г., красные линии, устанавливаемые проектом планировки, красные линии, отменяемые проектом планировки. Линии отступа от красных линий в целях определения мест допустимого размещения зданий, строений и сооружений проектом не устанавливаются.

На чертеже №4 отображены границы образуемых земельных участков, сформированные с учетом устанавливаемых (отменяемых) проектом планировки красных линий, в соответствии с существующими и планируемыми элементами планировочной структуры, а также с учетом целей и задач разрабатываемой документации по планировке территории. Также на данном чертеже отображены границы земельных участков, сведения о границах, которых, содержатся в ЕГРН, границы кадастровых кварталов;

На чертеже №5 отображены границы земельных участков в отношении которых

Изм. №	Изм. инв.
Подпись и	
Взам. инв.	

Изм.	Кол.уч.	Лист	№док.	Подп.	Дата

ГЗ-190108.К-III.1-ПМТ-О(У)Ч-Ч

Лист

2

предполагается их резервирование и (или) изъятие для государственных или муниципальных нужд;

На чертеже № 6 отображены границы изменяемых земельных участков и сведения о неизменяемых земельных участках. Информация об изменяемых и неизменяемых земельных участках приведена, также, в материалах по обоснованию проекта межевания территории.

В данном проекте межевания не разрабатывается графическая часть «Границы публичных сервитутов», в связи с тем, что установление публичных сервитутов настоящей документацией по планировке территории не предусмотрено.

Инв. №	Подпись и	Взам. инв.							Лист
									3
Изм.	Кол.уч.	Лист	№док.	Подп.	Дата	ГЗ-190108.К-III.1-ПМТ-О(У)Ч-Ч			

ЧЕРТЕЖИ МЕЖЕВАНИЯ ТЕРРИТОРИИ

Инд. №	Подпись и	Взам. инв.

Изм.	Кол.уч.	Лист	Недок.	Подп.	Дата

ГЗ-190108.К-III.1-ПМТ-О(У)Ч- Ч

Лист
4



УСЛОВНЫЕ ОБОЗНАЧЕНИЯ

аннция разработки документации по планировке
организации территории



- элемент планировочной структуры существующий -



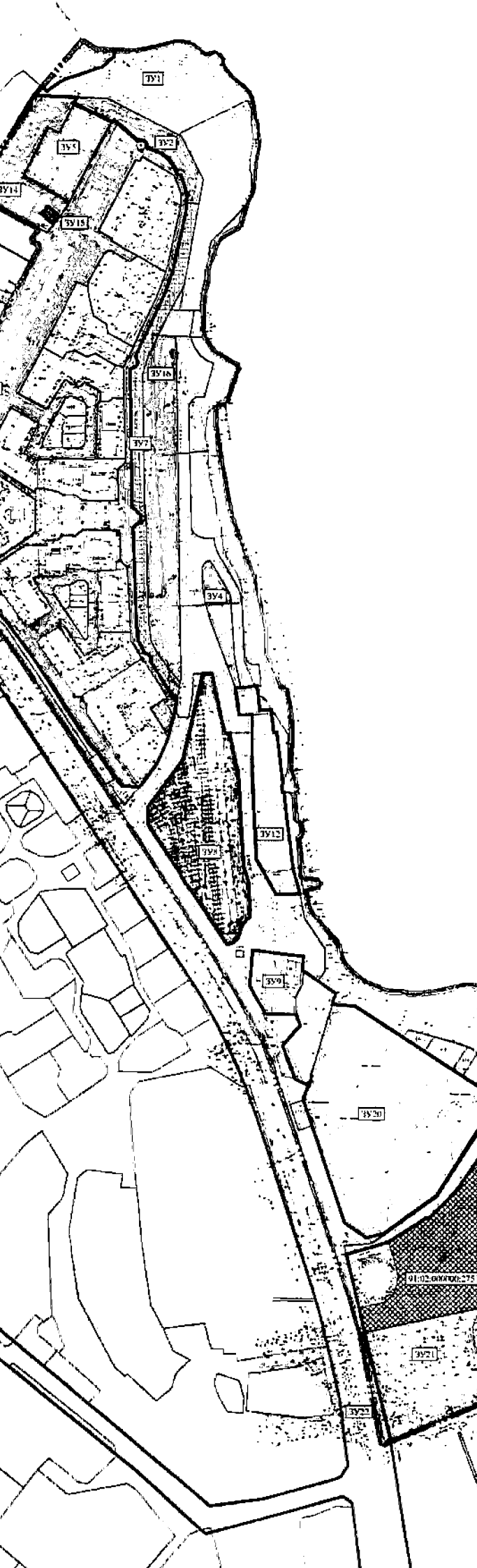


УСЛОВНЫЕ ОБОЗНАЧЕНИЯ

• граница разработки документации по планировке территории

• красные линии, установленные документацией по планировке территории «Проект планировки и проект межевания территории»

1. Линии отступа от красных линий в целях определения мест допустимого размещения зданий, строений и сооружений проектом не устанавливаются.



		(для размещения береговых защитных сооружений)			государственных или муниципальных нужд или иным способом, установленным действующим законодательством Российской Федерации	13	ЗУ13	Земельные участки (территории) общего пользования (12 0)	10900
2	ЗУ2	Благоустройство территории (12 0 2)	2176		или иным способом, установленным действующим законодательством Российской Федерации	14	ЗУ14	Благоустройство территории (12 0 2) (в том числе защитные сооружения)	3915
3	ЗУ3	Улично-дорожная сеть (12 0 1)	33185		Раздел объединение перераспределение, образование из земель, находящихся в государственной или муниципальной собственности перераспределение, изъятие (резервирование) земельных участков для государственных или муниципальных нужд или иным способом, установленным действующим законодательством Российской Федерации	15	ЗУ15	Предоставление коммунальных услуг (3 1 1)	126
4	ЗУ4	Благоустройство территории (12 0 2) (в том числе защитные сооружения)	1763		Раздел объединение перераспределение, образование из земель, находящихся в государственной или муниципальной собственности, изъятие земельных участков для государственных или муниципальных нужд или иным способом, установленным действующим законодательством Российской Федерации	16	ЗУ16	Благоустройство территории (12 0 2)	6975
5	ЗУ5	Площадки для занятий спортом (5 1 3)	2891		Раздел и иным способом, установленным действующим законодательством Российской Федерации	17	ЗУ17	Предоставление коммунальных услуг (3 1 1)	62
6	ЗУ6	Благоустройство территории (12 0 2)	2801		Раздел объединение перераспределение, образование из земель государственной собственности или иным способом, установленным действующим законодательством Российской Федерации	18	ЗУ18	Предоставление коммунальных услуг (3 1 1)	23
7	ЗУ7	Благоустройство территории (12 0 2) (в том числе защитные сооружения)	4040		Раздел объединение перераспределение, образование из земель государственной или муниципальной собственности, изъятие земельных участков для государственных или муниципальных нужд или иным способом, установленным действующим законодательством Российской Федерации	19	ЗУ19	Предоставление коммунальных услуг (3 1 1)	57
8	ЗУ8	Образование и прохождение (3 5)	9731		Объединение перераспределение, образование из земель, находящихся в государственной или муниципальной собственности, изъятие земельных участков для государственных или муниципальных нужд или иным способом, установленным действующим законодательством Российской Федерации	20	ЗУ20	Жилая застройка (2 0)	18054
9	ЗУ9	Обеспечение обороны и безопасности (8 0)	1858		Объединение из земель, находящихся в государственной или муниципальной собственности или иным способом, установленным действующим законодательством Российской Федерации	21	ЗУ21	Многоэтажная жилая застройка (высотная застройка) (2 6)	9473
10	ЗУ10	Многоэтажная жилая застройка (высотная застройка) (2 6)	2339		Объединение из земель, находящихся в государственной или муниципальной собственности или иным способом, установленным действующим законодательством Российской Федерации	22	ЗУ22	Земельные участки (территории) общего пользования (12 0)	531
						23	91:02:000000:275	Многоэтажная жилая застройка (высотная застройка) (код 2 6)	9020
						24	ЗУ23	Земельные участки (территории) общего пользования (12 0)	3180
						25	ЗУ24	Многоэтажная жилая застройка (высотная застройка) (код 2 6)	2276
						26	ЗУ25	Для индивидуального жилищного строительства (код 2 1)	482
						27	ЗУ26	Для индивидуального жилищного строительства (код 2 1)	618



5	91:02:001017:356	г. Севастополь, ул. Адмирала Фадеева, 18-Б	4391	Для строи
6	91:02:001017:357	г. Севастополь, ул. Адмирала Фадеева, 18-А	5608	Для строи
7	91:02:001017:33	г. Севастополь, Гагаринский район по улице Степанина	18054	Для капитальный квартал
8	91:02:000000:275	Российская Федерация, г. Севастополь, ул. Степанина	20418	Многоэт (высот
9	91:02:001017:1412	г. Севастополь, ул. Степанина, д 10в/4	400	Для строительного жилого дома (пр
10	91:02:001017:1413	г. Севастополь, ул. Степанина, д 10в/3	220	Для строительного жилого дома (пр
11	91:02:001017:1417	г. Севастополь, ул. Степанина, д 10в/1	500	Для строительного жилого дома (пр
12	91:02:001017:1418	г. Севастополь, ул. Степанина, д 10в/2	220	Для строительного жилого дома (пр
13	91:02:001017:2560	г. Севастополь, ул. Адмирала Фадеева, 14/5	300	2.1 "Для и
14	91:02:001017:2571	г. Севастополь, ул. Адмирала Фадеева, 14/4	300	2.1 "Для и
15	91:02:001017:2569	г. Севастополь, ул. Адмирала Фадеева, 14/3	300	2.1 "Для и
16	91:02:001017:2578	г. Севастополь, ул. Адмирала Фадеева, 14/8	300	2.1 "Для и
17	91:02:001017:2570	г. Севастополь, ул. Адмирала Фадеева, 16/4	300	2.1 "Для и
18	91:02:001017:2564	г. Севастополь, ул. Адмирала Фадеева, 14/6	300	2.1 "Для и
19	91:02:001017:2566	г. Севастополь, ул. Адмирала Фадеева, 14/7	300	2.1 "Для и
20	91:02:001017:2553	г. Севастополь, ул. Адмирала Фадеева, 16/10	300	2.1 "Для и
21	91:02:001017:2579	г. Севастополь, ул. Адмирала Фадеева, 16/5	300	2.1 "Для и
22	91:02:001017:2557	г. Севастополь, ул. Адмирала Фадеева, 16/9	300	2.1 "Для и
23	91:02:001017:2558	г. Севастополь, ул. Адмирала Фадеева, 16/8	300	2.1 "Для и
24	91:02:001017:2556	г. Севастополь, ул. Адмирала Фадеева, 16/7	300	2.1 "Для и
25	91:02:001017:2641	г. Севастополь, ул. Адмирала Фадеева, 16/6	300	2.1 "Для и
26	91:02:001017:2587	г. Севастополь, ул. Адмирала Фадеева, 14/2	300	2.1 "Для и
27	91:02:001017:2597	г. Севастополь, ул. Адмирала Фадеева, 14/1	298	2.1 "Для и
28	91:02:000000:280	г. Севастополь, Гагаринский р-н, ул. Степанина, 4/1	1217	Многоэт (высот
29	91:02:000000:279	г. Севастополь, Гагаринский р-н, ул. Степанина, 4/2	1661	Многоэт (высот
30	91:02:002012:5	г. Севастополь, улица Возникшая, земельный участок 1-А	600	для строительного жилого дома сооруже

91:02:001012