



РЕСПУБЛИКА КРЫМ
МИНИСТЕРСТВО КУЛЬТУРЫ

ПРИКАЗ

от 28.08. 2024 года

№ 387-СКМ

г. Симферополь

Об утверждении границ территории, режимов использования земель в границах территории объекта культурного наследия регионального значения «Особняк», начало XX века, расположенного по адресу: Республика Крым, г. Феодосия, пр-кт Айвазовского, 25, литеры «А1», «а1», «а2», «а3», «а4», «а5»

В соответствии со статьей 3.1 Федерального закона от 25.06.2002 № 73-ФЗ «Об объектах культурного наследия (памятниках истории и культуры) народов Российской Федерации», п.п. 8, 9 «Требований к составлению проектов границ территорий объектов культурного наследия», утвержденных приказом Министерства культуры Российской Федерации от 04.06.2015 № 1745, «Проектом границ территории объекта культурного наследия регионального значения «Особняк», начало XX века, расположенного по адресу: Республика Крым, г. Феодосия, пр-кт Айвазовского, 25, литеры «А1», «а1», «а2», «а3», «а4», «а5» (№ п/п 597), разработанным ИП Рудницкий Д.В.,

ПРИКАЗЫВАЮ:

1. Утвердить прилагаемые:

1.1 Границы территории объекта культурного наследия регионального значения «Особняк», начало XX века, расположенного по адресу: Республика Крым, г. Феодосия, пр-кт Айвазовского, 25, литеры «А1», «а1», «а2», «а3», «а4», «а5» (№ п/п 597) (приложение 1).

1.2 Режимы использования земель в границах территории объекта культурного наследия регионального значения «Особняк», начало XX века, расположенного по адресу: Республика Крым, г. Феодосия, пр-кт Айвазовского, 25, литеры «А1», «а1», «а2», «а3», «а4», «а5» (№ п/п 597) (приложение 2).

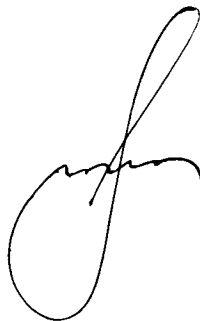
2. Департаменту государственной охраны культурного наследия Министерства культуры Республики Крым (Ростенко А.О.) обеспечить:

- размещение информации, утвержденной пунктом 1 настоящего приказа, в едином государственном реестре объектов культурного наследия (памятников истории и культуры) народов Российской Федерации;
- размещение информации, утвержденной пунктом 1 настоящего приказа, в федеральной государственной информационной системе территориального планирования;
- направление информации в орган кадастрового учета для внесения сведений в Единый государственный реестр недвижимости;
- размещение настоящего приказа в информационно-телекоммуникационной сети «Интернет» и направление его копии в администрацию г. Феодосии Республики Крым для размещения в информационной системе обеспечения градостроительной деятельности.

3. Настоящий приказ вступает в силу с момента его опубликования на официальном сайте Министерства культуры Республики Крым в государственной информационной системе Республики Крым «Портал Правительства Республики Крым» в информационно-телекоммуникационной сети «Интернет».

4. Контроль за исполнением настоящего приказа возложить на заместителя министра - начальника департамента государственной охраны культурного наследия Министерства культуры Республики Крым Ростенко А.О.

Министр



Т.А. Манежина

Приложение 1
к приказу Министерства культуры
Республики Крым
от «08» 08 2024 № 387-ОК/У

Границы

территории объекта культурного наследия регионального значения «Особняк», начало XX века, расположенного по адресу: Республика Крым, г. Феодосия, пр-кт Айвазовского, 25, литеры «А1», «а1», «а2», «а3», «а4», «а5» (№ п/п 597)

Текстовое описание границ территории

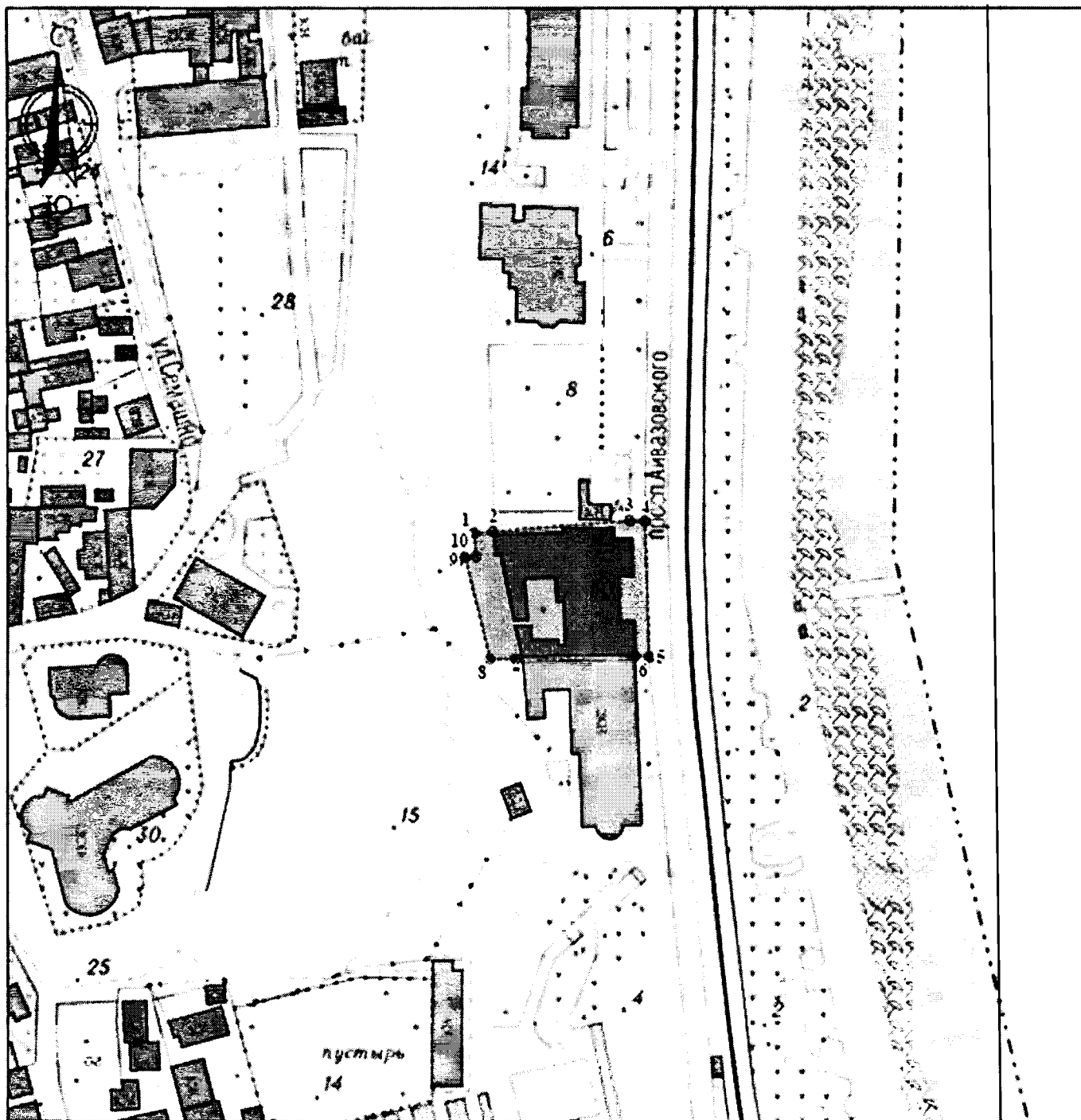
Границы территории объекта культурного наследия (ТОКН) проходят по часовой стрелке:

- 1-2 – от точки 1, расположенной на углу каменной подпорной стены с западной стороны объекта культурного наследия, в восточном направлении на расстоянии 4,89 м до точки 2, расположенной на углу земельного участка с кад. №90:24:010103:2794;
- 2-3-4 – от точки 2 в восточном направлении по северной границе земельного участка с кад. №90:24:010103:2794 до точки 3 на углу участка и далее до точки 4, расположенной на северо-западном углу торгового павильона;
- 4-5-6 – от точки 4 в южном направлении на расстоянии 34,7 м вдоль просп. Айвазовского до точки 5 и далее с поворотом в западном направлении до точки 6, расположенной на юго-восточном углу объекта культурного наследия;
- 6-7-8 – от точки 7 в западном направлении вдоль южного фасада объекта культурного наследия на расстоянии 28,94 м до точки 7, расположенной на углу земельного участка с кад. №90:24:010103:2794, и далее, пересекая проезд, до точки 8 на углу участка с кад. №90:24:010103:184;
- 8-9-10-1 – от точки 8 в северном направлении вдоль дворового проезда с западной стороны объекта культурного наследия на расстоянии 28,22 м до точки 9 на углу участка с кад. №90:24:010103:184, после с поворотом в точке 10, расположенной на расстоянии 2,92 м в восточном направлении, до первоначальной точки 1.





Перечень координат характерных поворотных точек границ территории

Обозначение характерных точек границ	Координаты		Горизонтальное положение (S), м
	X, м	Y, м	
1	4979731.81	5290796.22	4.89
2	4979731.80	5290801.11	34.72
3	4979734.11	5290835.75	2.40
4	4979734.12	5290838.15	34.70
5	4979699.47	5290839.99	2.97
6	4979699.40	5290837.02	28.94
7	4979698.75	5290808.09	7.88
8	4979698.57	5290800.21	28.22
9	4979725.99	5290793.53	2.92
10	4979726.32	5290796.43	5.49
1	4979731.81	5290796.22	

Схема границ территории



УСЛОВНЫЕ ОБОЗНАЧЕНИЯ

-  наследственный объект культурного наследия регионального значения Особняк
-  территория объекта культурного наследия (ТОКН)
-  здания и сооружения
-  1 характерная поворотная точка и ее номер

Режимы

использования земель в границах территории объекта культурного наследия регионального значения «Особняк», начало XX века, расположенного по адресу: Республика Крым, г. Феодосия, пр-кт Айвазовского, 25, литеры «А1», «а1», «а2», «а3», «а4», «а5» (№ п/п 597)

В границах территории запрещается:

- снос объекта культурного наследия и его элементов;
- новое строительство;
- изменение характеристик объекта, составляющих предмет охраны и влекущее за собой причинение вреда в виде реального ущерба и (или) умаление его историко-культурной ценности;
- прокладка инженерных коммуникаций надземным или наземным способом;
- проведение земляных, строительных и иных работ, не связанных с сохранением объекта культурного наследия или его отдельных элементов;
- иные изменения, не согласованные с государственным органом охраны объектов культурного наследия;
- размещение информационных надписей и обозначений, не связанных с сохранением, использованием и популяризацией объекта культурного наследия.

В границах территории разрешается:

- проведение работ, направленных на сохранение объекта культурного наследия (ремонт, реставрация, консервация, приспособление памятника для современного использования) без изменений его особенностей, составляющих предмет охраны, на основании проектов, выполненных, согласованных и утвержденных в установленном порядке;
- прокладка новых, ремонт, реконструкция и модернизация инженерных сетей и коммуникаций, не создающая угрозу объекту культурного наследия по проектам, имеющим в составе раздел «Меры по обеспечению сохранности объектов культурного наследия», согласованным с Органом охраны объектов культурного наследия;
- проведение земляных работ и благоустройство территории осуществляются на основании разрешения государственного органа охраны объектов культурного наследия при условии обеспечения сохранности объекта культурного наследия при проведении указанных работ.
- проведение земляных работ (при производстве работ по сохранению здания-памятника, при прокладке и реконструкции инженерных сетей, обеспечивающих эксплуатацию объекта культурного наследия);
- проведение научных исследований, в том числе археологических;
- благоустройство, в том числе устройство отмолок и иных сооружений инженерной защиты объекта культурного наследия, плиточного и иного покрытия, наружного освещения объекта культурного наследия с учетом влияния светового потока на восприятие объекта культурного наследия; применение отдельно стоящего оборудования освещения, отвечающего характеристикам элементов исторической среды;
- архитектурная подсветка объекта культурного наследия;
- ведение хозяйственной деятельности, не противоречащей требованиям обеспечения сохранности объекта культурного наследия и позволяющей обеспечить функционирование объекта культурного наследия в современных условиях;
- проведение иных мероприятий, необходимых для обеспечения сохранности объекта культурного наследия в его историческом и ландшафтном окружении.