



РЕСПУБЛИКА КРЫМ  
МИНИСТЕРСТВО КУЛЬТУРЫ

ПРИКАЗ

от 13.06.2024 года

№ 268-ОКН

г. Симферополь

*Об утверждении границ территории, режимов использования земель в границах территории объекта культурного наследия регионального значения «Фонтан со скульптурой», середина XX века, расположенного по адресу: Республика Крым, городской округ Ялта, пгт Санаторное, ул. Гагарина, 15*

В соответствии со статьей 3.1 Федерального закона от 25.06.2002 № 73-ФЗ «Об объектах культурного наследия (памятниках истории и культуры) народов Российской Федерации», п.п. 8, 9 «Требований к составлению проектов границ территорий объектов культурного наследия», утверждённых приказом Министерства культуры Российской Федерации от 04.06.2015 № 1745, «Проектом границ территории объекта культурного наследия регионального значения «Фонтан со скульптурой», середина XX века, расположенного по адресу: Республика Крым, городской округ Ялта, пгт Санаторное, ул. Гагарина, 15, разработанным ГБУ РК «Научно-исследовательский центр крымоведения и охраны культурного наследия Республики Крым»,

**ПРИКАЗЫВАЮ:**

1. Утвердить прилагаемые:

1.1 Границы территории объекта культурного наследия регионального значения «Фонтан со скульптурой», середина XX века, расположенного по адресу: Республика Крым, городской округ Ялта, пгт Санаторное, ул. Гагарина, 15 (приложение 1).

1.2 Режимы использования земель в границах территории объекта культурного наследия регионального значения «Фонтан со скульптурой», середина XX века, расположенного по адресу: Республика Крым, городской округ Ялта, пгт Санаторное, ул. Гагарина, 15 (приложение 2).

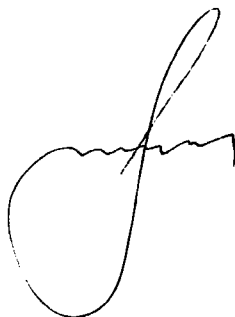
2. Департаменту государственной охраны культурного наследия Министерства культуры Республики Крым (Ростенко А.О.) обеспечить:

- размещение информации, утвержденной пунктом 1 настоящего приказа, в едином государственном реестре объектов культурного наследия (памятников истории и культуры) народов Российской Федерации;
- размещение информации, утвержденной пунктом 1 настоящего приказа, в федеральной государственной информационной системе территориального планирования;
- направление информации в орган кадастрового учета для внесения сведений в Единый государственный реестр недвижимости;
- размещение настоящего приказа в информационно-телекоммуникационной сети «Интернет» и направление его копии в администрацию г. Ялты Республики Крым для размещения в информационной системе обеспечения градостроительной деятельности.

3. Настоящий приказ вступает в силу с момента его опубликования на официальном сайте Министерства культуры Республики Крым в государственной информационной системе Республики Крым «Портал Правительства Республики Крым» в информационно-телекоммуникационной сети «Интернет».

4. Контроль за исполнением настоящего приказа возложить на заместителя министра - начальника департамента государственной охраны культурного наследия Министерства культуры Республики Крым Ростенко А.О.

Министр



Т.А. Манежина

### Границы

территории объекта культурного наследия регионального значения «Фонтан со скульптурой», середина XX века, расположенного по адресу: Республика Крым, городской округ Ялта, пгт Санаторное, ул. Гагарина, 15

### Текстовое описание границ территории

Граница территории объекта культурного наследия регионального значения «Фонтан со скульптурой», середина XX века (адрес: Республика Крым, городской округ Ялта, пгт. Санаторное, ул. Гагарина, 15, проходит по точкам 1-4-1. Базовой точкой границы территории объекта культурного наследия является точка 1. Площадь территории объекта культурного наследия = 177,9 кв. м.

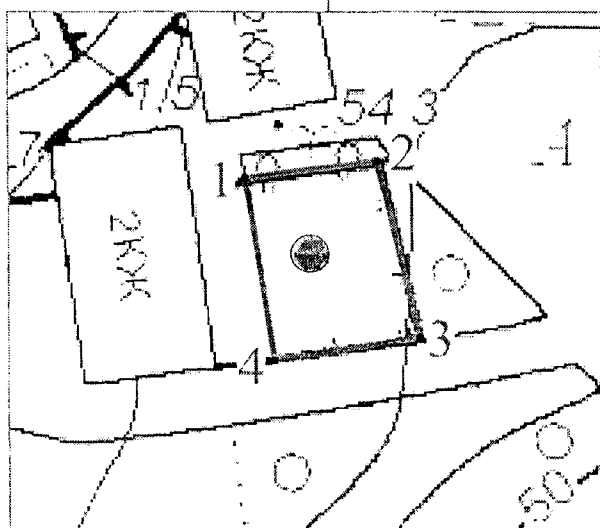
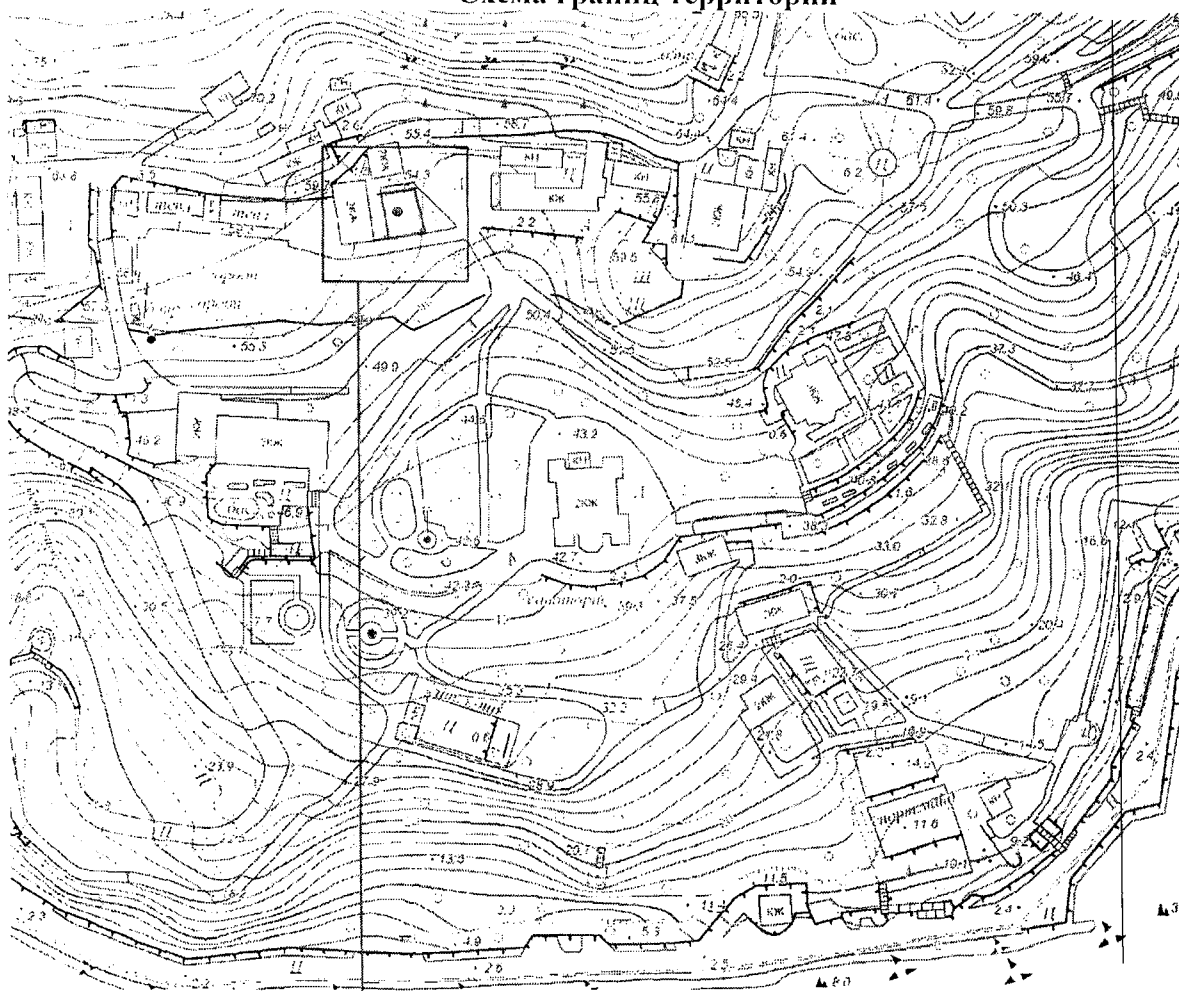
Далее граница проходит (по часовой стрелке):

- от точки 1 на восток вдоль ограждения до точки 2;
- от точки 2 на юг вдоль ограждения до точки 3;
- от точки 3 на запад вдоль ограждения до точки 4;
- от точки 4 на север в исходную точку 1.

### Перечень координат характерных поворотных точек границ территории


Обозначение (номер) характерной точки	Координаты характерных точек в системе СК-63	
	Координата X	Координата Y
Точка 1	4910828.67	5167265.63
Точка 2	4910829.85	5167276.47
Точка 3	4910814.77	5167279.51
Точка 4	4910812.79	5167267.89
Точка 1	4910828.67	5167265.63


### Схема границ территории



Условные обозначения:

..... Номера поворотных точек

 Границы территории ОКН

 «Фонтан со скульптурой», середина XX века по адресу: Республика Крым, городской округ Ялта, пгт. Санаторное, ул. Гагарина, 15

Режимы

использования земель в границах территории объекта культурного наследия регионального значения «Фонтан со скульптурой», середина XX века, расположенного по адресу: Республика Крым, городской округ Ялта, пгт Санаторное, ул. Гагарина, 15

**В границах территории запрещается:**

- снос объекта культурного наследия;
- изменение составляющих предмет охраны характеристик ОКН, влекущее за собой причинение вреда в виде реального ущерба и (или) умаление его историко-культурной ценности;
- проектирование и проведение землеустроительных, земляных, строительных, хозяйственных и иных работ на территории ОКН без письменного разрешения соответствующего исполнительного органа государственной власти, уполномоченного в области охраны объектов культурного наследия;
- возведение глухих заборов, препятствующих зрительному восприятию объекта культурного наследия;
- установка всех типов рекламных конструкций;
- иные изменения, не согласованные с государственным органом охраны объектов культурного наследия.

**В границах территории разрешается:**

- ведение хозяйственной деятельности, не противоречащей требованиям обеспечения сохранности объекта культурного наследия и позволяющей обеспечить функционирование ОКН в современных условиях;
- проведение работ, направленных на сохранение объекта культурного наследия (ремонт, реставрация, консервация, приспособление памятника для современного использования) без изменений его особенностей, составляющих предмет охраны, на основании проектов, выполненных, согласованных и утвержденных в установленном порядке;
- модернизация инженерных сетей, не создающая угрозу для ОКН;