



**РЕСПУБЛИКА КРЫМ
МИНИСТЕРСТВО КУЛЬТУРЫ**

ПРИКАЗ

от 25.11 2022 года

№ 420-СКМ

г. Симферополь

Об утверждении границ территории, режимов использования земель в границах территории объекта культурного наследия регионального значения «Ливадийский некрополь, первая половина XIX века – 1949 год», расположенного по адресу: Республика Крым, городской округ Ялта, пгт Ливадия, ш. Севастопольское, ост. «Таксопарк»

В соответствии со статьей 3.1 Федерального закона от 25.06.2002 № 73-ФЗ «Об объектах культурного наследия (памятниках истории и культуры) народов Российской Федерации», «Проектом границ территории объекта культурного наследия регионального значения «Ливадийский некрополь, первая половина XIX века – 1949 год», расположенного по адресу: Республика Крым, городской округ Ялта, пгт Ливадия, ш. Севастопольское, ост. «Таксопарк», разработанным экспертом по проведению государственной историко-культурной экспертизы Хливнюком А.В.,

ПРИКАЗЫВАЮ:

1. Утвердить прилагаемые:

1.1 Границы территории объекта культурного наследия регионального значения «Ливадийский некрополь, первая половина XIX века – 1949 год», расположенного по адресу: Республика Крым, городской округ Ялта, пгт Ливадия, ш. Севастопольское, ост. «Таксопарк» (приложение 1).

1.2 Режимы использования земель в границах территории объекта культурного наследия регионального значения «Ливадийский некрополь, первая половина XIX века – 1949 год», расположенного по адресу: Республика Крым, городской округ Ялта, пгт Ливадия, ш. Севастопольское, ост. «Таксопарк» (приложение 2).

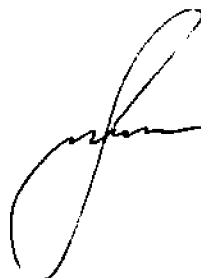
2. Департаменту государственной охраны культурного наследия Министерства культуры Республики Крым (Ростенко А.О.) обеспечить:

- размещение информации, утвержденной пунктом 1 настоящего приказа, в едином государственном реестре объектов культурного наследия (памятников истории и культуры) народов Российской Федерации;
- размещение информации, утвержденной пунктом 1 настоящего приказа, в федеральной государственной информационной системе территориального планирования;
- направление информации в орган кадастрового учета для внесения сведений в Единый государственный реестр недвижимости;
- размещение настоящего приказа в информационно-телекоммуникационной сети «Интернет» и направление его копии в администрацию г. Ялты Республики Крым для размещения в информационной системе обеспечения градостроительной деятельности.

3. Настоящий приказ вступает в силу с момента его опубликования на официальном сайте Министерства культуры Республики Крым в государственной информационной системе Республики Крым «Портал Правительства Республики Крым» в информационно-телекоммуникационной сети «Интернет».

4. Контроль за исполнением настоящего приказа возложить на заместителя министра - начальника департамента государственной охраны культурного наследия Министерства культуры Республики Крым Ростенко А.О.

Министр



Т.А. Манежина

Согласовано:

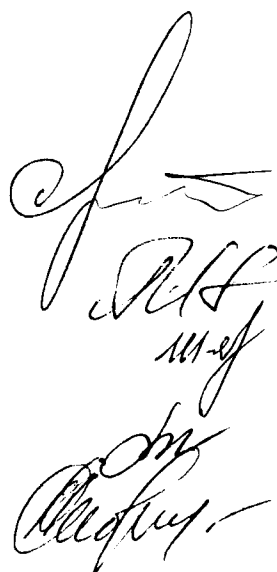
Заместитель министра –
начальник департамента
государственной охраны
культурного наследия

Заместитель начальника департамента

Заведующий отделом

Заведующий отделом

Заведующий отделом



А.О. Ростенко

А.В. Жаворонков

Я.А. Швалюк

М.И. Быкова

Л.В. Сафонова

Приложение 1
к приказу Министерства культуры
Республики Крым
от «25» 11 2022 № 420-ОКЧ

Границы

территории объекта культурного наследия регионального значения «Ливадийский некрополь, первая половина XIX века – 1949 год», расположенного по адресу: Республика Крым, городской округ Ялта, пгт Ливадия, ш. Севастопольское, ост. «Таксопарк»

Текстовое описание границ территории

Границы территории объекта культурного наследия проходят:
по точкам 1-34-1. Базовой точкой границы территории объекта является точка 1.

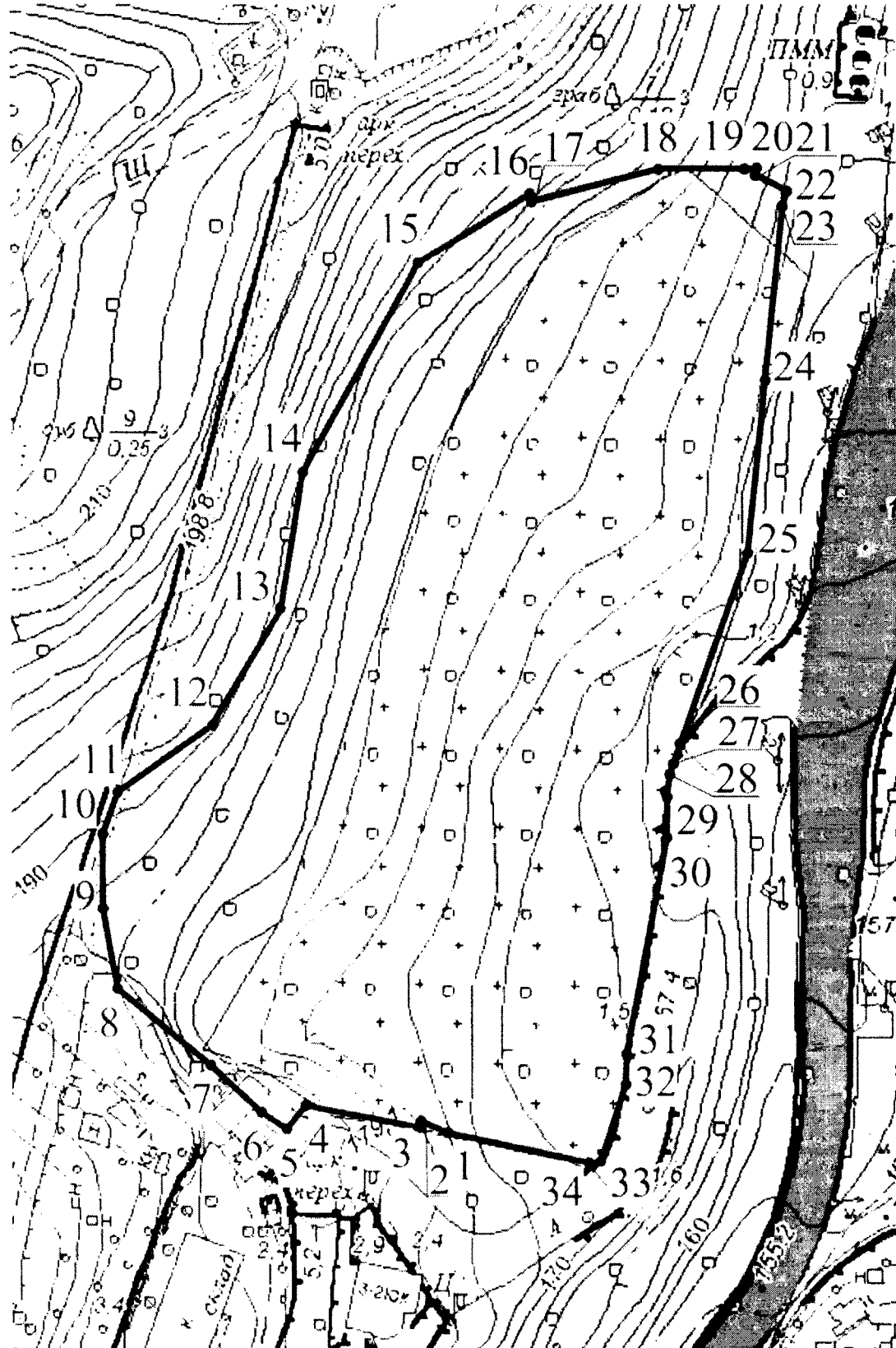
Граница территории объекта в точках 1-34 проходит по часовой стрелке по границе земельного участка с кадастровым номером 90:25:050101:807.

Перечень координат характерных поворотных точек границ территории

Обозначение (номер) характерной точки	Координаты характерных точек в системе СК-63	
	Координата X	Координата Y
Точка 1	4918525.32	5192029.86
Точка 2	4918526.40	5192026.19
Точка 3	4918526.05	5192026.09
Точка 4	4918530.22	5192004.67
Точка 5	4918525.89	5192002.06
Точка 6	4918528.02	5191997.18
Точка 7	4918536.24	5191986.60
Точка 8	4918550.65	5191970.11
Точка 9	4918566.87	5191967.63
Точка 10	4918579.27	5191967.88
Точка 11	4918585.89	5191970.98
Точка 12	4918597.08	5191988.21
Точка 13	4918616.82	5191999.70
Точка 14	4918643.06	5192004.08
Точка 15	4918681.42	5192025.23
Точка 16	4918694.88	5192045.89
Точка 17	4918693.48	5192046.19
Точка 18	4918699.43	5192073.33
Точка 19	4918698.83	5192086.94
Точка 20	4918698.86	5192087.33
Точка 21	4918697.65	5192087.00
Точка 22	4918693.83	5192093.61
Точка 23	4918691.07	5192093.09
Точка 24	4918663.73	5192090.18
Точка 25	4918632.82	5192086.30
Точка 26	4918601.25	5192077.38
Точка 27	4918595.68	5192074.40

Точка 28	4918593.05	5192073.32
Точка 29	4918587.19	5192072.07
Точка 30	4918574.40	5192071.33
Точка 31	4918534.66	5192063.52
Точка 32	4918530.71	5192063.35
Точка 33	4918519.44	5192061.21
Точка 34	4918519.57	5192059.38
Точка 1	4918525.32	5192029.86

Схема границ территории объекта культурного наследия



Условные обозначения:

1,2,3... Поворотные точки



Границы территории ОКН

Приложение 2
к приказу Министерства культуры
Республики Крым
от «25» 11 2022 № 720-ОКМ

Режимы

использования земель в границах территории объекта культурного наследия регионального значения «Ливадийский некрополь, первая половина XIX века – 1949 год», расположенного по адресу: Республика Крым, городской округ Ялта, пгт Ливадия, ш. Севастопольское, ост. «Таксопарк»

В границах территории запрещается:

- строительство объектов капитального строительства, за исключением работ по воссозданию утраченной историко-градостроительной среды;
- ухудшение состояния Объекта, нарушение его целостности и сохранности;
- хозяйственная и иная деятельность, ведущая к нарушению предмета охраны;
- установка рекламных конструкций;
- засорение территории бытовыми и промышленными отходами любого вида и форм.

В границах территории разрешается:

- проведение работ по сохранению объектов культурного наследия, расположенных в границах территории Объекта;
- проведение работ, направленных на обеспечение сохранности особенностей Объекта, являющихся основаниями для включения его в Единый государственный реестр объектов культурного наследия (памятников истории и культуры) народов Российской Федерации и подлежащих обязательному сохранению;
- осуществление противоаварийных мероприятий, ремонта, капитального ремонта и реконструкции объектов капитального строительства, расположенных на территории Объекта, при условии сохранения особенностей Объекта, являющихся основаниями для включения его в единый государственный реестр объектов культурного наследия (памятников истории и культуры) народов Российской Федерации и подлежащих обязательному сохранению;
- проведение работ по воссозданию утраченной историко-градостроительной среды;
- благоустройство и озеленение территории Объекта;
- организация музейного пространства на территории Объекта;
- устройство ограждения территории, соответствующего историческому;
- размещение информационных конструкций о мемориальной значимости Объекта;
- ведение хозяйственной деятельности, не противоречащей требованиям обеспечения сохранности Объекта и позволяющей обеспечить его функционирование в современных условиях;
- проведение изысканий, в том числе, археологических.