



**РЕСПУБЛИКА КРЫМ  
МИНИСТЕРСТВО КУЛЬТУРЫ**

---

**ПРИКАЗ**

от 23.09. 2022 года

№ 548-ОКМ

г. Симферополь

*Об утверждении границ территории, режимов использования земель в границах территории объекта культурного наследия регионального значения «Церковь Святых Архангелов, середина XIX века», расположенного по адресу: Республика Крым, г. Керчь, ул. В. Дубинина, 2/14, литер «А»*

В соответствии со статьей 3.1 Федерального закона от 25.06.2002 № 73-ФЗ «Об объектах культурного наследия (памятниках истории и культуры) народов Российской Федерации», «Проектом границ территории объекта культурного наследия регионального значения «Церковь Святых Архангелов, середина XIX века», расположенного по адресу: Республика Крым, г. Керчь, ул. В. Дубинина, 2/14, литер «А», разработанным ГБУ РК «Научно-исследовательский центр крымоведения и охраны культурного наследия Республики Крым»,

**ПРИКАЗЫВАЮ:**

1. Утвердить прилагаемые:

1.1 Границы территории объекта культурного наследия регионального значения «Церковь Святых Архангелов, середина XIX века», расположенного по адресу: Республика Крым, г. Керчь, ул. В. Дубинина, 2/14, литер «А» (приложение 1).

1.2 Режимы использования земель в границах территории объекта культурного наследия регионального значения «Церковь Святых Архангелов, середина XIX века», расположенного по адресу: Республика Крым, г. Керчь, ул. В. Дубинина, 2/14, литер «А» (приложение 2).

2. Департаменту государственной охраны культурного наследия Министерства культуры Республики Крым (Ростенко А.О.) обеспечить:  
- размещение информации, утвержденной пунктом 1 настоящего приказа, в едином государственном реестре объектов культурного наследия (памятников истории и культуры) народов Российской Федерации;

- размещение информации, утвержденной пунктом 1 настоящего приказа, в федеральной государственной информационной системе территориального планирования;
- направление информации в орган кадастрового учета для внесения сведений в Единый государственный реестр недвижимости;
- размещение настоящего приказа в информационно-телекоммуникационной сети «Интернет» и направление его копии в администрацию г. Керчи Республики Крым для размещения в информационной системе обеспечения градостроительной деятельности.

3. Настоящий приказ вступает в силу с момента его опубликования на официальном сайте Министерства культуры Республики Крым в государственной информационной системе Республики Крым «Портал Правительства Республики Крым» в информационно-телекоммуникационной сети «Интернет».

4. Контроль за исполнением настоящего приказа возложить на заместителя министра - начальника департамента государственной охраны культурного наследия Министерства культуры Республики Крым Ростенко А.О.

**Министр**



**Т.А. Манежина**

Согласовано:

Заместитель министра –  
начальник департамента  
государственной охраны  
культурного наследия

Заместитель начальника департамента

Начальник управления

Заведующий отделом

Заведующий отделом

Ведущий специалист



А.О. Ростенко

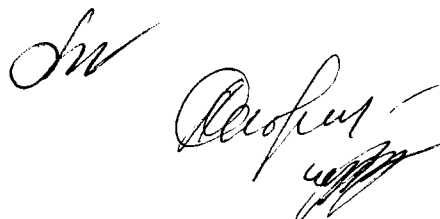
А.В. Жаворонков

Е.С. Минкина

М.И. Быкова

Л.В. Сафонова

П.М. Креков



Приложение 1  
к приказу Министерства культуры  
Республики Крым  
от «23» 09 2022 № 548-ОКН

### Границы

территории объекта культурного наследия регионального значения «Церковь Святых Архангелов, середина XIX века», расположенного по адресу: Республика Крым, г. Керчь, ул. В. Дубинина, 2/14, литер «А»

### Текстовое описание границ территории

Граница территории объекта культурного наследия регионального значения «Церковь Святых Архангелов, середина XIX века» (адрес: Республика Крым, г. Керчь, ул. В. Дубинина, 2/14, литер «А»), проходит по точкам 1-6-1. Базовой точкой границы территории объекта культурного наследия является точка 1.

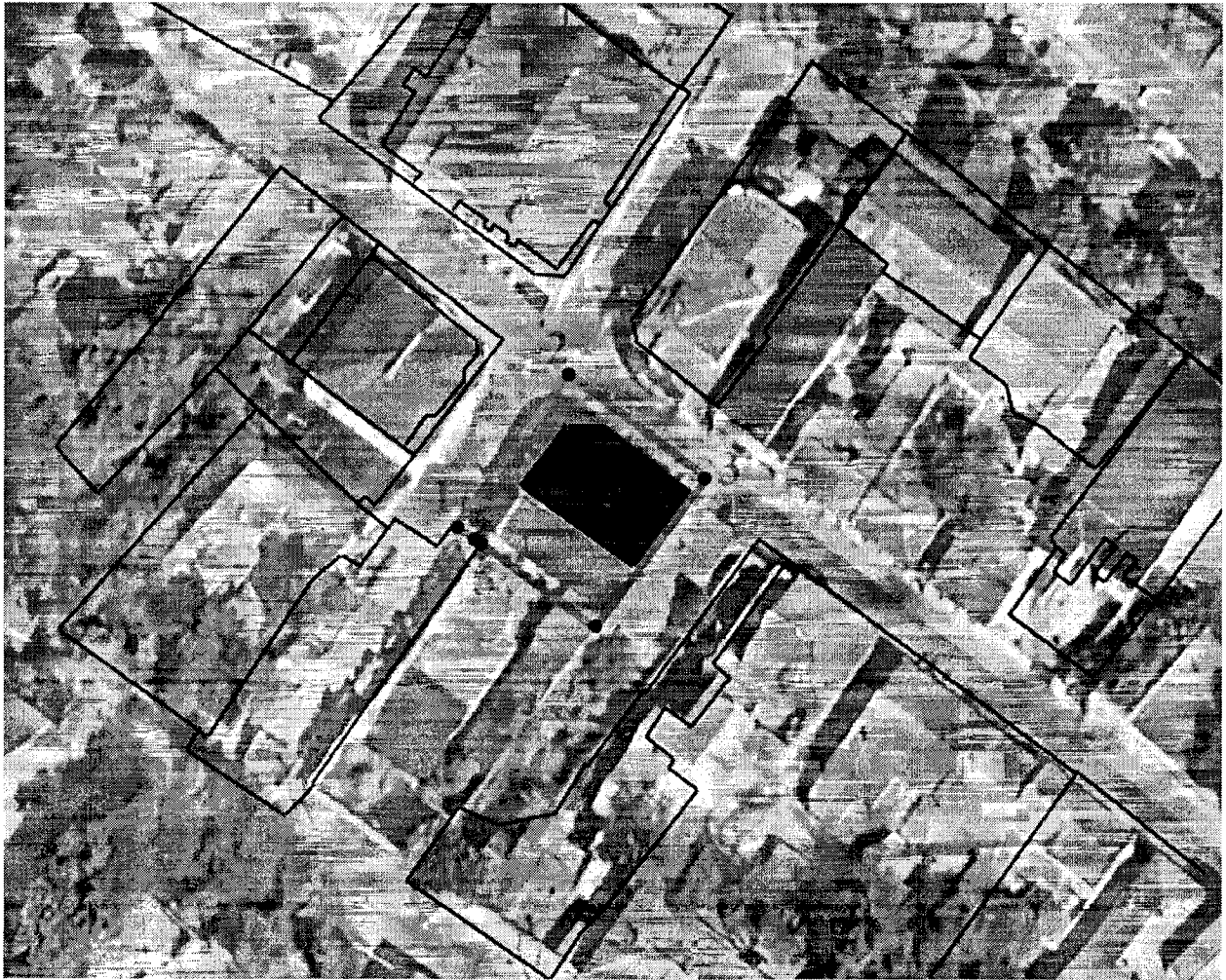
Далее граница проходит (по часовой стрелке):

- от точки 1 на северо-восток вдоль тротуара по ул. В. Дубинина до точки 2;
- от точки 2 на юго-восток вдоль тротуара по ул. Театральной до точки 3;
- от точки 3 на юго-запад до точки 4;
- от точки 4 (через точки 5, 6) на юго-запад в исходную точку 1.

### Перечень координат характерных поворотных точек границ территории

Обозначение (номер) характерной точки	Координаты характерных точек в системе СК-63	
	Координата X	Координата Y
Точка 1	5015602.85	5376207.89
Точка 2	5015621.04	5376221.31
Точка 3	5015608.96	5376237.70
Точка 4	5015591.01	5376224.46
Точка 5	5015600.80	5376211.18
Точка 6	5015601.13	5376210.65
Точка 1	5015602.85	5376207.89

## Схема границ территории



Условные обозначения:

1,2,3... - поворотные точки



Границы территории ОКН



«Церковь Святых Архангелов, середина XIX века» по адресу: Республика Крым, г. Керчь, ул. В. Дубинина, 2/14, литер «А»

Приложение 2  
к приказу Министерства культуры  
Республики Крым  
от «23» 09 2022 № 548-ОКН

### Режимы

использования земель в границах территории объекта культурного наследия регионального значения «Церковь Святых Архангелов, середина XIX века», расположенного по адресу: Республика Крым, г. Керчь, ул. В. Дубинина, 2/14, литер «А»

#### **В границах территории запрещается:**

- снос объекта культурного наследия;
- строительство объектов капитального строительства и увеличение объемно-пространственных характеристик объектов капитального строительства, существующих на территории ОКН;
- изменение составляющих предмет охраны характеристик ОКН, влекущее за собой причинение вреда в виде реального ущерба и (или) умаление его историко-культурной ценности;
- прокладка транспортных коммуникаций, инженерных сетей, нарушающих подземные части памятника или гидрологический режим территории;
- проведение земляных, строительных, мелиоративных и иных работ, за исключением работ по сохранению объекта культурного наследия или его отдельных элементов, сохранению историко-градостроительной или природной среды ОКН;
- проектирование и проведение землеустроительных, земляных, строительных, хозяйственных и иных работ на территории ОКН без письменного разрешения соответствующего исполнительного органа государственной власти, уполномоченного в области охраны объектов культурного наследия;
- привлечение для работ на объекте культурного наследия организаций и лиц, не имеющих лицензию на осуществление деятельности по реставрации ОКН;
- использование оборудования с повышенными динамическими нагрузками;
- использование агрессивных химических веществ, взрывоопасных и пожароопасных технологий;
- возведение глухих заборов, препятствующих зрительному восприятию объекта культурного наследия;
- установка всех типов рекламных конструкций;
- иные изменения, не согласованные с государственным органом охраны объектов культурного наследия.

#### **В границах территории разрешается:**

- ведение хозяйственной деятельности, не противоречащей требованиям обеспечения сохранности объекта культурного наследия и позволяющей обеспечить функционирование ОКН в современных условиях;
- проведение работ, направленных на сохранение объекта культурного наследия (ремонт, реставрация, консервация, приспособление памятника для современного использования) без изменений его особенностей, составляющих предмет охраны, на основании проектов, выполненных, согласованных и утвержденных в установленном порядке;
- модернизация инженерных сетей (работы по ремонту и замене подводящих и транзитных сетей с учетом возможности замены их на подземные), не создающая угрозу для ОКН;
- проведение земляных работ (при производстве работ по сохранению здания-памятника, при прокладке и реконструкции инженерных сетей, обеспечивающих эксплуатацию объекта культурного наследия).