



**РЕСПУБЛИКА КРЫМ
МИНИСТЕРСТВО КУЛЬТУРЫ**

ПРИКАЗ

от 22.09 2022 года

№ 538-ОКН

г. Симферополь

Об утверждении границ территории, режимов использования земель в границах территории объекта культурного наследия регионального значения «Дом жилой, 1907-1908 годы», расположенного по адресу: Республика Крым, г. Евпатория, ул. Гоголя, 22, литер «А»

В соответствии со статьей 3.1 Федерального закона от 25.06.2002 № 73-ФЗ «Об объектах культурного наследия (памятниках истории и культуры) народов Российской Федерации», «Проектом границ территории объекта культурного наследия регионального значения «Дом жилой, 1907-1908 годы», расположенного по адресу: Республика Крым, г. Евпатория, ул. Гоголя, 22, литер «А», разработанным ГБУ РК «Научно-исследовательский центр крымоведения и охраны культурного наследия Республики Крым»,

ПРИКАЗЫВАЮ:

1. Утвердить прилагаемые:

1.1 Границы территории объекта культурного наследия регионального значения «Дом жилой, 1907-1908 годы», расположенного по адресу: Республика Крым, г. Евпатория, ул. Гоголя, 22, литер «А» (приложение 1).

1.2 Режимы использования земель в границах территории объекта культурного наследия регионального значения «Дом жилой, 1907-1908 годы», расположенного по адресу: Республика Крым, г. Евпатория, ул. Гоголя, 22, литер «А» (приложение 2).

2. Департаменту государственной охраны культурного наследия Министерства культуры Республики Крым (Ростенко А.О.) обеспечить:

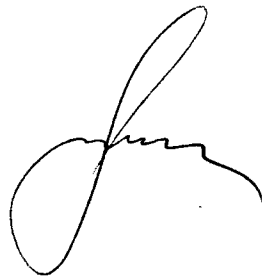
- размещение информации, утвержденной пунктом 1 настоящего приказа, в едином государственном реестре объектов культурного наследия (памятников истории и культуры) народов Российской Федерации;
- размещение информации, утвержденной пунктом 1 настоящего приказа, в федеральной государственной информационной системе территориального планирования;

- направление информации в орган кадастрового учета для внесения сведений в Единый государственный реестр недвижимости;
- размещение настоящего приказа в информационно-телекоммуникационной сети «Интернет» и направление его копии в администрацию г. Евпатории Республики Крым для размещения в информационной системе обеспечения градостроительной деятельности.

3. Настоящий приказ вступает в силу с момента его опубликования на официальном сайте Министерства культуры Республики Крым в государственной информационной системе Республики Крым «Портал Правительства Республики Крым» в информационно-телекоммуникационной сети «Интернет».

4. Контроль за исполнением настоящего приказа возложить на заместителя министра - начальника департамента государственной охраны культурного наследия Министерства культуры Республики Крым Ростенко А.О.

Министр



Т.А. Манежина

Согласовано:

Заместитель министра –
начальник департамента
государственной охраны
культурного наследия

Заместитель начальника департамента

Начальник управления

Заведующий отделом

Заведующий отделом

Ведущий специалист



А.О. Ростенко

А.В. Жаворонков

Е.С. Минкина

М.И. Быкова

Л.В. Сафонова

П.М. Креков

Приложение 1
к приказу Министерства культуры
Республики Крым
от «22» 09 2022 № 538-ОКН

Границы

территории объекта культурного наследия регионального «Дом жилой, 1907-1908 годы», расположенного по адресу: Республика Крым, г. Евпатория, ул. Гоголя, 22, литер «А»

Текстовое описание границ территории

Граница территории объекта культурного наследия регионального значения «Дом жилой, 1907-1908 гг.» (адрес: Республика Крым, г. Евпатория, ул. Гоголя, 22, (литер «А»)), проходит по точкам 1-8-1. Базовой точкой границы территории объекта культурного наследия является точка 1.

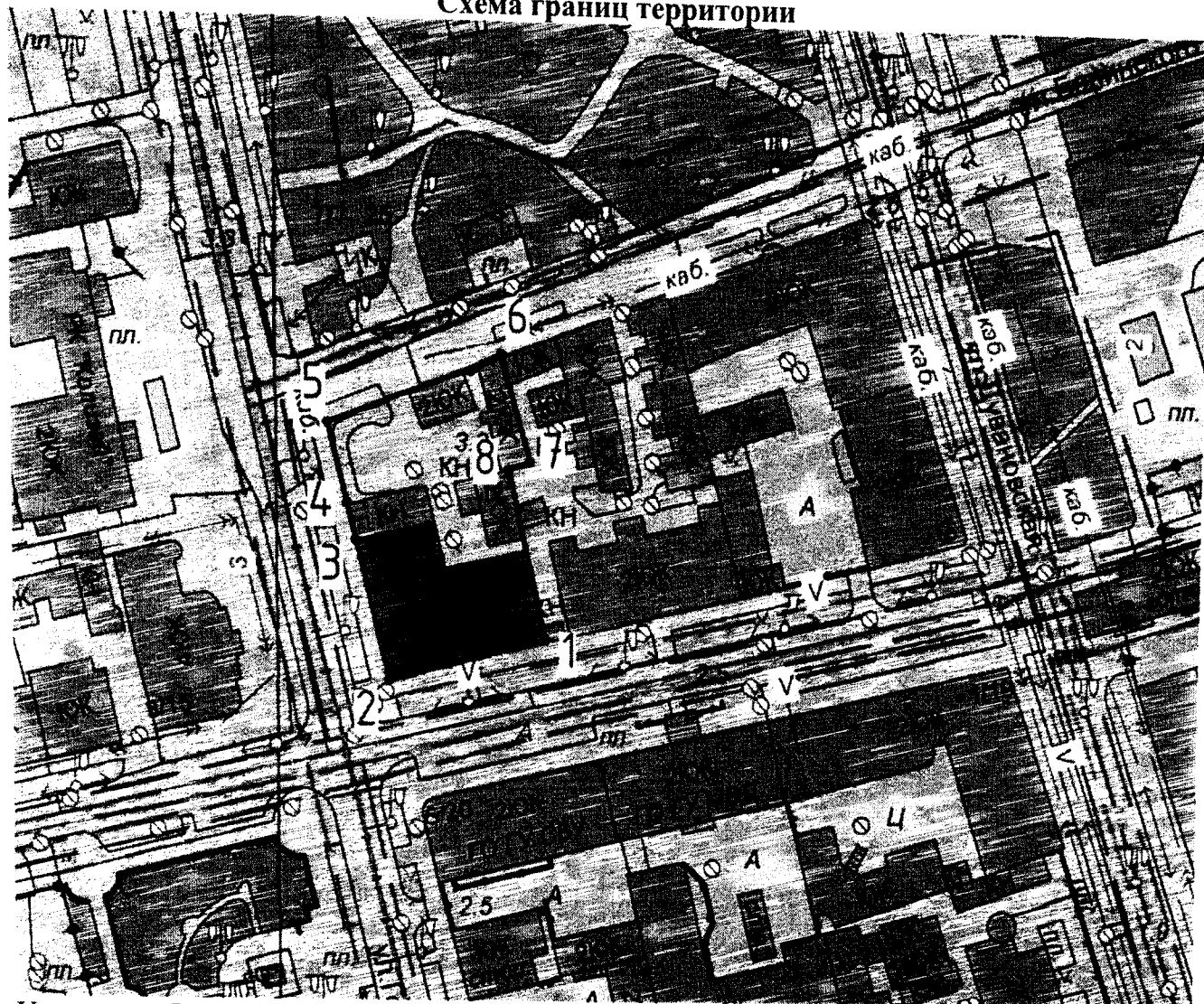
Далее граница проходит (по часовой стрелке):

- от точки 1 на запад по красной линии застройки ул. Пушкина до точки 2 (расстояние 1-2 = 27,93 м);
- от точки 2 (через точки 3, 4) на север по красной линии застройки ул. Гоголя до точки 5;
- от точки 5 на восток по красной линии застройки ул. Белинского до точки 6 (расстояние 5-6 = 30,16 м);
- от точки 6 (через точки 7, 8) вдоль восточной границы участка по ул. л. Гоголя, 22 (согласно данным БТИ) в исходную точку 1

Перечень координат характерных поворотных точек границ территории


Обозначение (номер) характерной точки	Координаты характерных точек в системе СК-63	
	Координата X	Координата Y
Точка 1	4997166.88	4368338.13
Точка 2	4997160.12	4368311.03
Точка 3	4997183.26	4368305.37
Точка 4	4997189.28	4368303.86
Точка 5	4997202.55	4368301.13
Точка 6	4997213.57	4368329.20
Точка 7	4997196.29	4368334.36
Точка 8	4997195.20	4368330.83
Точка 1	4997166.88	4368338.13


Схема границ территории



Условные обозначения:

1,2,3... - поворотные точки

 Границы территории ОКН

 «Дом жилой» по адресу: Республика Крым, г. Евпатория, ул. Гоголя, 22, (литер «А»)

Приложение 2
к приказу Министерства культуры
Республики Крым
от «20» 09 2022 № 538-ОКН

Режимы

использования земель в границах территории объекта культурного наследия регионального значения «Дом жилой, 1907-1908 годы», расположенного по адресу: Республика Крым, г. Евпатория, ул. Гоголя, 22, литер «А»

В границах территории запрещается:

- снос объекта культурного наследия;
- строительство объектов капитального строительства и увеличение объемно-пространственных характеристик объектов капитального строительства, существующих на территории ОКН;
- изменение составляющих предмет охраны характеристик ОКН, влекущее за собой причинение вреда в виде реального ущерба и (или) умаление его историко-культурной ценности;
- прокладка транспортных коммуникаций, инженерных сетей, нарушающих подземные части памятника или гидрологический режим территории;
- проведение земляных, строительных, мелиоративных и иных работ, за исключением работ по сохранению объекта культурного наследия или его отдельных элементов, сохранению историко-градостроительной или природной среды ОКН;
- проектирование и проведение землеустроительных, земляных, строительных, хозяйственных и иных работ на территории ОКН без письменного разрешения соответствующего исполнительного органа государственной власти, уполномоченного в области охраны объектов культурного наследия;
- привлечение для работ на объекте культурного наследия организаций и лиц, не имеющих лицензию на осуществление деятельности по реставрации ОКН;
- использование оборудования с повышенными динамическими нагрузками;
- использование агрессивных химических веществ, взрывоопасных и пожароопасных технологий;
- возведение глухих заборов, препятствующих зрительному восприятию объекта культурного наследия;
- установка всех типов рекламных конструкций;
- иные изменения, не согласованные с государственным органом охраны объектов культурного наследия.

В границах территории разрешается:

- ведение хозяйственной деятельности, не противоречащей требованиям обеспечения сохранности объекта культурного наследия и позволяющей обеспечить функционирование ОКН в современных условиях;
- проведение работ, направленных на сохранение объекта культурного наследия (ремонт, реставрация, консервация, приспособление памятника для современного использования) без изменений его особенностей, составляющих предмет охраны, на основании проектов, выполненных, согласованных и утвержденных в установленном порядке;
- модернизация инженерных сетей (работы по ремонту и замене подводящих и транзитных сетей с учетом возможности замены их на подземные), не создающая угрозу для ОКН;
- проведение земляных работ (при производстве работ по сохранению здания-памятника, при прокладке и реконструкции инженерных сетей, обеспечивающих эксплуатацию объекта культурного наследия).