



РЕСПУБЛИКА КРЫМ
МИНИСТЕРСТВО КУЛЬТУРЫ

ПРИКАЗ

от 05.03.2022 года

№ 63-ОКН

г. Симферополь

Об утверждении границ территории, режимов использования земель в границах территории объекта культурного наследия регионального значения «Братская могила мирных жителей - жертв фашистского террора (противотанковый ров - место массовых казней), 1941 - 1943 годы», расположенного по адресу: Республика Крым, Симферопольский район, сельское поселение Трудовское, 10-й км шоссе Симферополь - Феодосия

В соответствии со статьей 3.1 Федерального закона от 25.06.2002 № 73-ФЗ «Об объектах культурного наследия (памятниках истории и культуры) народов Российской Федерации», «Проектом границ территории объекта культурного наследия регионального значения «Братская могила мирных жителей - жертв фашистского террора (противотанковый ров - место массовых казней), 1941 - 1943 годы», расположенного по адресу: Республика Крым, Симферопольский район, сельское поселение Трудовское, 10-й км шоссе Симферополь – Феодосия», разработанным ИП Кожичева А.В.,

ПРИКАЗЫВАЮ:

1. Утвердить прилагаемые:

1.1 Границы территории объекта культурного наследия регионального значения «Братская могила мирных жителей - жертв фашистского террора (противотанковый ров - место массовых казней), 1941 - 1943 годы», расположенного по адресу: Республика Крым, Симферопольский район, сельское поселение Трудовское, 10-й км шоссе Симферополь - Феодосия (приложение 1).

1.2 Режимы использования земель в границах территории объекта культурного наследия регионального значения «Братская могила мирных жителей - жертв фашистского террора (противотанковый ров - место массовых казней), 1941 - 1943 годы», расположенного по адресу: Республика Крым, Симферопольский район, сельское поселение Трудовское, 10-й км шоссе Симферополь - Феодосия (приложение 2).

2. Департаменту государственной охраны культурного наследия Министерства культуры Республики Крым (Ростенко А.О.) обеспечить:

- размещение информации, утвержденной пунктом 1 настоящего приказа, в едином государственном реестре объектов культурного наследия (памятников истории и культуры) народов Российской Федерации;
- размещение информации, утвержденной пунктом 1 настоящего приказа, в федеральной государственной информационной системе территориального планирования;
- направление информации в орган кадастрового учета для внесения сведений в Единый государственный реестр недвижимости;
- размещение настоящего приказа в информационно-телекоммуникационной сети «Интернет» и направление его копии в администрацию Симферопольского района Республики Крым для размещения в информационной системе обеспечения градостроительной деятельности.

3. Настоящий приказ вступает в силу с момента его опубликования на официальном сайте Министерства культуры Республики Крым в государственной информационной системе Республики Крым «Портал Правительства Республики Крым» в информационно-телекоммуникационной сети «Интернет».

4. Контроль за исполнением настоящего приказа возложить на заместителя министра - начальника департамента государственной охраны культурного наследия Министерства культуры Республики Крым Ростенко А.О.

Министр



Т.А. Манежина

Согласовано:

Заместитель министра

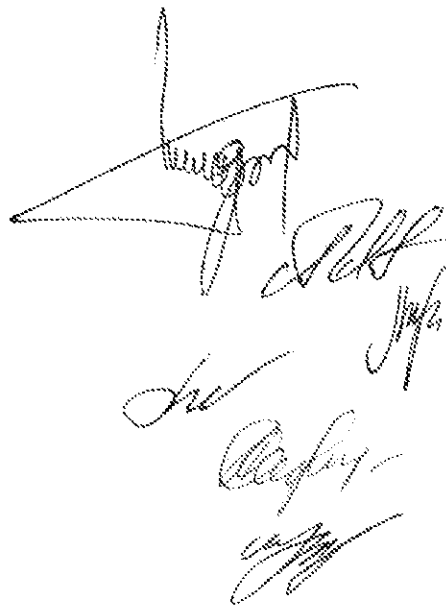
Заместитель начальника департамента

Начальник управления

Заведующий отделом

Заведующий отделом

Ведущий специалист



А.Н. Терещенко

А.В. Жаворонков

Е.С. Минкина

М.И. Быкова

Л.В. Сафонова

П.М. Креков

Приложение 1
к приказу Министерства культуры
Республики Крым
от «05» 03 2022 № 63-ОК/11

Границы

территории объекта культурного наследия регионального значения «Братская могила мирных жителей - жертв фашистского террора (противотанковый ров - место массовых казней), 1941 - 1943 годы», расположенного по адресу: Республика Крым, Симферопольский район, сельское поселение Трудовское, 10-й км шоссе Симферополь - Феодосия

Текстовое описание границ территории

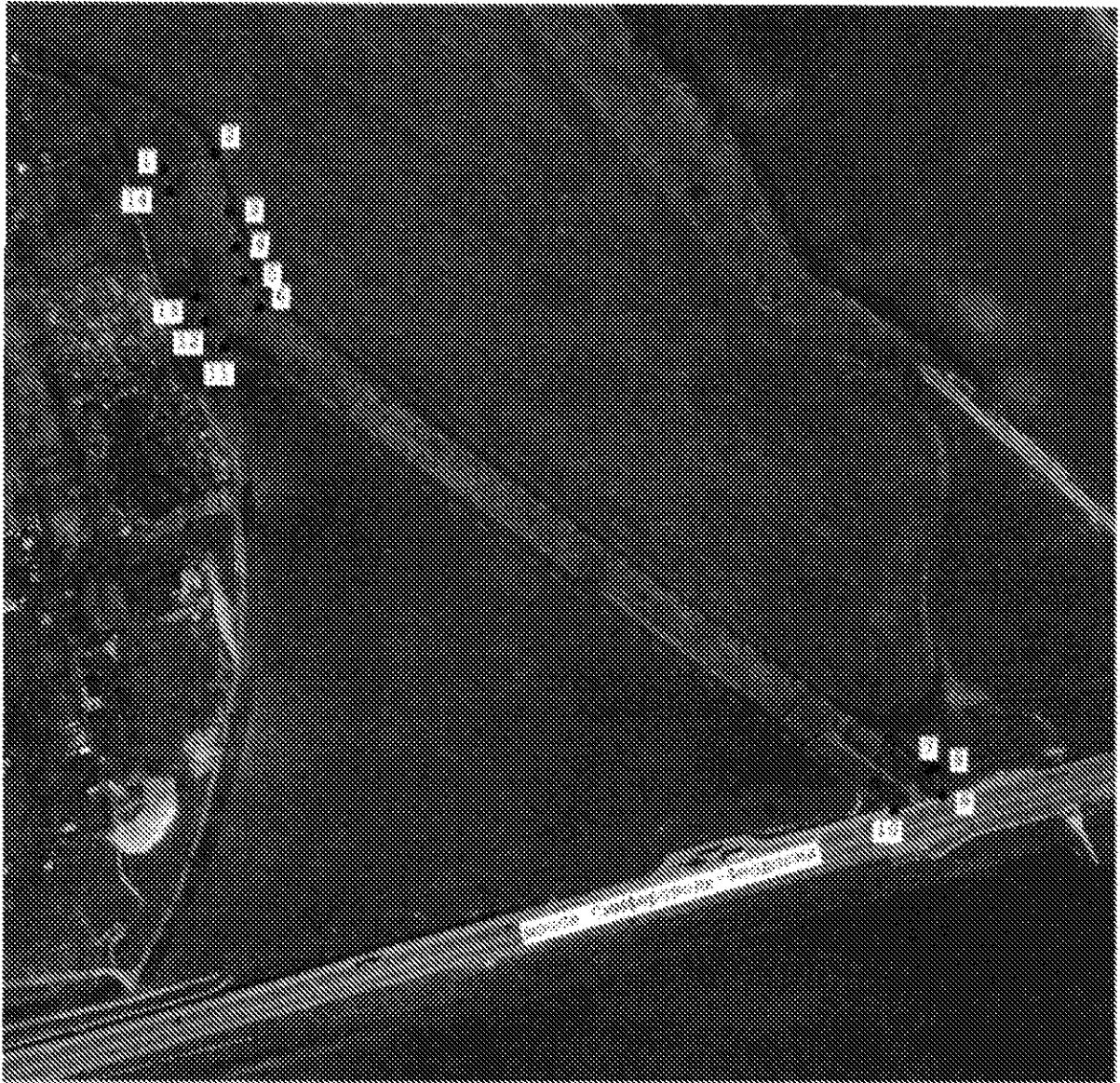
- от точки 1, расположенной на западном углу земельного участка (кадастровый номер отсутствует) до точки 2 – 38,85м;
- от точки 2, расположенной на северо-восточном углу, до точки 6 – 114,75м;
- от точки 6, расположенной на южном углу, до точки 7 -589,36м;
- от точки 7, расположенной на восточно-южном направлении, до точки 8 - 4,94м;
- от точки 8 расположенной на восточном углу, до точки 9 – 20,00м, от точки 9, расположенной на восточно-южном углу, до точки 10 - 36,70 м,
- от точки 10, расположенной на южном углу, до точки 11 – 589,11м;
- от точки 11, расположенной на юго-западном направлении в точках 12-14, расположенных на углах, до первоначальной точки 1 – 136,13.

Границы территории культурного объекта по периметру занимают площадь 2,0368 га.

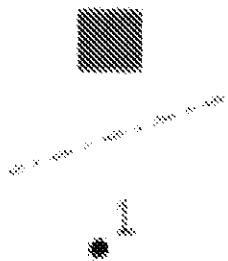
Перечень координат характерных поворотных точек границ территории

Обозначение (номер) характерных точек границ	Координаты		Горизонтальное проложение (S), м
	X, м	Y, м	
1	4978480.61	5197721.27	38,85
2	4978491.65	5197758.51	42,95
3	4978449.95	5197768.80	25,24
4	4978425.42	5197774.76	24,04
5	4978402.06	5197780.44	22,52
6	4978382.60	5197791.78	589,36
7	4978048.29	5198277.14	4,94
8	4978049.68	5198281.89	20,00
9	4978030.51	5198287.57	36,70
10	4978020.08	5198252.38	589,11
11	4978353.96	5197767.03	23,28
12	4978372.37	5197752.79	18,57
13	4978389.62	5197745.93	78,53
14	4978465.33	5197725.09	15,75
1	4978480.61	5197721.27	

Схема границ территории
М 1:3000



УСЛОВНЫЕ ОБОЗНАЧЕНИЯ



- объект культурного наследия регионального значения «Братская могила мирных жителей - жертв фашистского террора (противотанковый ров - место массовых казней), 1941 - 1943 годы»;
- граница территории ОКН (предполагаемая);
- характерная точка границы ТОКН и ее номер.

Приложение 2
к приказу Министерства культуры
Республики Крым
от «05» 03 2022 № 63-ОКН

Режимы

использования земель в границах территории объекта культурного наследия регионального значения «Братская могила мирных жителей - жертв фашистского террора (противотанковый ров - место массовых казней), 1941 - 1943 годы», расположенного по адресу: Республика Крым, Симферопольский район, сельское поселение Трудовское, 10-й км шоссе Симферополь - Феодосия

В границах территории разрешается:

- проведение работ по сохранению объекта культурного наследия и его территории (реставрация, ремонт, консервация, воссоздание (в случае утраты) в порядке, предусмотренном законодательством Российской Федерации, а также регенерации историко-градостроительной и природной среды объекта культурного наследия по согласованию с уполномоченным органом в области охраны объектов культурного наследия;
- проведение в установленном порядке археологических (полевых) работ;
- хозяйственная деятельность, осуществляемая при проведении работ по сохранению объекта культурного наследия и не создающая угрозы повреждения, разрушения или уничтожения памятника, не нарушающая целостности объекта культурного наследия и его территории по согласованию с уполномоченным органом в области охраны объектов культурного наследия;
- проведение работ по озеленению и благоустройству территории;
- обеспечение доступа к объекту культурного наследия;
- обеспечение мер пожарной безопасности.

В границах территории запрещается:

- снос объекта культурного наследия и его элементов;
- строительство новых объектов капитального строительства;
- размещение некапитальных сооружений;
- проведение землеустроительных, земляных, строительных, мелиоративных, хозяйственных и иных работ, не связанных с сохранением памятника и его территории;
- хозяйственная деятельность, ведущая к разрушению, искажению внешнего облика объекта культурного наследия, нарушающая его целостность и создающая угрозу его повреждения, разрушения или уничтожения;
- прокладка инженерных коммуникаций надземным или наземным способом;
- прокладка инженерных коммуникаций подземным способом, не связанных с обеспечением функционирования объекта культурного наследия;
- создание разрушающих вибрационных нагрузок динамическим воздействием на грунты в зоне их взаимодействия с объектом культурного наследия;
- засорение территории объекта культурного наследия бытовыми отходами любого вида и форм.