



**Міністерство
екології та природних
ресурсів
Республіки Крим**

**Министерство
экологии и природных
ресурсов
Республики Крым**

**Къырым
Джумхуриетининъ
экология ве табиат
ресурслары назирлиги**

ПРИКАЗ

г.Симферополь

11 февраля 2022 г.

№ 138

*Об утверждении Положения
о ландшафтно-рекреационном
парке регионального значения
Республики Крым «Ойбурский»*

В соответствии с Федеральным законом от 14 марта 1995 года № 33-ФЗ «Об особо охраняемых природных территориях», Конституцией Республики Крым, Законом Республики Крым от 10 ноября 2014 года № 5-ЗРК/2014 «Об особо охраняемых природных территориях Республики Крым», Законом Республики Крым от 29 мая 2014 года № 5-ЗРК «О системе исполнительных органов государственной власти Республики Крым», распоряжением Совета министров Республики Крым от 05 февраля 2015 года № 69-р «Об утверждении Перечня особо охраняемых природных территорий регионального значения Республики Крым», постановлением Совета министров Республики Крым от 23 июня 2015 года № 336 «Об утверждении Порядка создания (объявления) особо охраняемых природных территорий регионального значения», постановлением Совета министров Республики Крым от 15 декабря 2021 года № 791 «О создании особо охраняемой природной территории регионального значения Республики Крым - ландшафтно-рекреационного парка «Ойбурский»

ПРИКАЗЫВАЮ:

Утвердить Положение о ландшафтно-рекреационном парке регионального значения Республики Крым «Ойбурский» (прилагается).

Министр

О.А. Славгородская

Приложение
к приказу Министерства
экологии и природных ресурсов
Республики Крым
от « 11 » февраля 2022 № 138

**ПОЛОЖЕНИЕ
О ЛАНДШАФТНО-РЕКРЕАЦИОННОМ ПАРКЕ
РЕГИОНАЛЬНОГО ЗНАЧЕНИЯ
РЕСПУБЛИКИ КРЫМ «ОЙБУРСКИЙ»**

1. Общие положения

1.1. Ландшафтно-рекреационный парк регионального значения Республики Крым «Ойбурский» (далее – Парк) является особо охраняемой природной территорией.

1.2. Парк создан без ограничения срока действия.

1.3. Парк находится в ведении Министерства экологии и природных ресурсов Республики Крым (далее – Минприроды Крыма).

1.4. Управление Парком, оказание рекреационных услуг и услуг по обеспечению функционирования Парка, а также выполнение мероприятий по сохранению биологического разнообразия и поддержанию в естественном состоянии природных комплексов и объектов на территории Парка осуществляется Государственным автономным учреждением Республики Крым «Управление особо охраняемыми природными территориями Республики Крым» (далее - Учреждение).

1.5. Осуществление деятельности на территории Парка, не противоречащей режиму особой охраны территории Парка, установленному настоящим Положением, предварительно согласовывается с Учреждением.

1.6. Общая площадь Парка составляет 620,3 га.

1.7. Оказание Учреждением платных услуг осуществляется в соответствии с действующим законодательством.

2. Границы Парка

2.1. Парк находится в западной части степной зоны Крымского полуострова в границах Штормовского сельского поселения Сакского муниципального района Республики Крым за границами населенных пунктов. Ближайшие населенные пункты – с. Поповка и с. Штормовое.

2.2. Границы и особенности режима особой охраны Парка учитываются при подготовке документов территориального планирования.

2.3. Границы Парка представлены в приложении 1 к настоящему Положению.

2.4. Сведения о характерных точках границ Парка представлены в приложении 2 к настоящему Положению.

2.5. Границы функциональных зон Парка и сведения о характерных точках функциональных зон представлены в приложениях 3, 4 к настоящему Положению.

2.6. Границы Парка обозначаются на местности специальными информационными знаками, устанавливаемыми по периметру границ его территории.

3. Природно-экологическая ценность территории Парка

3.1. Территория Парка представляет собой взаимосвязанный (парагенетический) комплекс сухопутных и аквальных ландшафтов озера Ойбурское и песчаной пересыпи между озером и Черным морем. Данный триединый комплекс является сложной системой энергетических и вещественных взаимоотношений. Озеро и песчаная пересыпь играют огромную экологическую роль в районе, выполняя фильтрующую, энергоаккумулирующую и водоохранную функции.

3.2. Рапа и грязи озера Ойбурское имеют определенный потенциал грязелечения и требуют особых экологических условий для их формирования и сохранения.

3.3. Флористическая насыщенность территории может быть оценена, как очень высокая, что свидетельствует о высокой сохранности флоры и высокой степени ландшафтного (экопического) разнообразия. На небольшой территории сформировалось несколько флорокомплексов: псаммофитный, галофитный, прибрежно-водный, степной.

3.4. Наиболее сохранившимися на территории Парка и ценными, с точки зрения охраны природы, являются псаммофитные комплексы песчаных дюн на пересыпи озера. Они играют средообразующую роль, являются стабилизирующим фактором экзогенных процессов, препятствуют разрушению пляжной полосы и всего комплекса местообитаний прибрежной биоты.

3.5. На территории Парка произрастает 16 видов растений, занесенных в Красную книгу Республики Крым, из них 4 вида занесены в Красную книгу Российской Федерации: Катран морской, Колосняк песчаный, Люцерна приморская, Молочай прибрежный, Морская горчица черноморская, Синеголовник морской, Спаржа Палласа, Астрагал пестрый, Аргузия сибирская, Рожь дикая, Ирис низкий, Ковыль волосатик, Ковыль Лессинга, Бельвалия великолепная, Триостренник морской, Ферула каспийская.

3.6. На территории Парка зарегистрировано 22 охраняемых вида животных, занесенных в Красную книгу Республики Крым, из них 11 видов занесены в Красную книгу Российской Федерации: Сольпуга обыкновенная, Эмпуза полосатая, Бабочник колыванский, Кривошпор западный (муравьиный лев большой), Махаон, Эвфема, Сколия-гигант, Пчела-плотник фиолетовая, Андрена большая, Гоплитис знатный, Полоз желтобрюхий, Ящурка разноцветная, Желтая цапля, Каравайка, Кобчик, Красавка, Зук морской,

Ходулочник, Шилоклювка, Кулик-сорока, Перевозчик, Кроншнеп большой, Веретенник большой, Крачка малая, Сизоворонка.

4. Цель создания и задачи Парка

4.1. Парк является природоохранным рекреационным объектом регионального значения, который создан в целях сохранения в природном состоянии уникальных природных комплексов и объектов озера Ойбурского, и песчаных дюн пересыпи озера, а также обеспечения условий для организованного отдыха населения.

4.2. Основными задачами Парка являются:

- сохранение ценных природных комплексов и объектов;
- создание условий для отдыха и туризма в природных условиях с соблюдением режима охраны природных комплексов и объектов;
- содействие экологическому просвещению населения;
- осуществление разрешенной рекреационной деятельности при соблюдении установленного режима особой охраны;
- осуществление экологического мониторинга;
- организация и проведение научных исследований.

5. Режим особой охраны Парка

5.1. На территории Парка запрещается любая деятельность, которая может нанести ущерб природным комплексам и объектам растительного и животного мира, и которая противоречит его целям и задачам, в том числе:

- 1) строительство объектов капитального строительства;
- 2) проведение мелиоративных и любых других работ, которые могут привести к изменению гидрологического и гидрохимического режимов;
- 3) засорение и загрязнение территории и акватории Парка, нарушение их гидрохимического режима;
- 4) пускание палов, выжигание растительности;
- 5) пользование недрами, в том числе добыча рапы, за исключением использования подземных вод и родникового стока на территории Парка, при отсутствии негативного влияния на природные комплексы и объекты Парка и наличии разрешительных документов в соответствии с законодательством Российской Федерации, за исключением случаев, предусмотренных действующим законодательством;
- 6) уничтожение и повреждение форм рельефа и геологических отслоений, сбор образцов горных пород и минералов, остатков ископаемой флоры и фауны (кроме сбора для научных целей в установленном законодательством порядке);

7) размещение скотомогильников, создание объектов размещения отходов производства и потребления, радиоактивных, химических, взрывчатых, токсичных, отравляющих и ядовитых веществ;

8) хранение и применение ядохимикатов, минеральных удобрений, химических средств защиты растений и стимуляторов роста без согласования в установленном законодательством порядке;

9) движение и стоянка по территории Парка всех видов транспортных средств (кроме транспорта Учреждения, экстренных, аварийных и надзорных служб, транспорта для проведения хозяйственных мероприятий, связанных с обеспечением функционирования Парка), за исключением их движения по дорогам общего пользования и стоянки автотранспорта в специально предусмотренных и оборудованных для этих целей местах;

10) уничтожение или повреждение деревьев, кустарников, травянистой растительности;

11) организация лагерей, мест отдыха, разведение костров, пользование открытыми источниками огня, установка палаток вне специально предусмотренных и утвержденных Минприроды Крыма местах.

12) распашка и сенокосение, за исключением мероприятий по предупреждению и ограничению распространения пожаров и других стихийных бедствий;

13) заготовка и сбор недревесных лесных ресурсов, дикорастущих плодов, ягод, орехов, грибов, других, пригодных для употребления в пищу, лесных ресурсов, лекарственных растений, за исключением заготовки и сбора гражданами таких ресурсов для собственных нужд;

14) сбор зоологических, ботанических, минералогических коллекций и палеонтологических объектов;

15) промышленная добыча всех водных биологических ресурсов без соответствующих разрешений согласно действующему законодательству;

16) разорение гнезд, нор, сбор яиц и пуха, кроме сбора в научных целях, который проводится в соответствии с требованиями действующего законодательства;

17) обустройство загонов и птичников, прогон (проход) и выпас сельскохозяйственных животных;

18) проведение промысловой, любительской и спортивной охоты;

19) нахождение с огнестрельным, пневматическим и охотничьим оружием (за исключением лиц, осуществляющих государственный контроль и надзор, а также лиц, проводящих оперативно-розыскные мероприятия);

20) нахождение с метательным оружием, капканами и другими орудиями охоты, а также с продукцией добывания объектов животного мира;

21) нахождение с собаками охотничьих пород (за исключением, используемых при организации мероприятий по охране природных комплексов и объектов, а также при проведении оперативно-розыскных и аварийно-спасательных мероприятий);

22) нагонка и натаска собак;

23) нанесение самовольных надписей и знаков;

- 24) уничтожение или повреждение информационных и охранных знаков, элементов благоустройства;
- 25) хранение горюче-смазочных материалов;
- 26) несанкционированный водозабор и сброс неочищенных сточных вод;
- 27) проведение массовых спортивных, зрелищных и иных мероприятий вне специально выделенных для этих целей мест;
- 28) размещение рекламных и информационных щитов, не связанных с функционированием Парка;
- 29) хозяйственная и иная деятельность, которая может оказать негативное воздействие на природные объекты и комплексы Парка.

5.2. На территории Парка, с учетом функционального зонирования, разрешается:

- 1) осуществление Учреждением рекреационной и эколого-просветительской деятельности при соблюдении режима особой охраны Парка;
- 2) выполнение восстановительных работ на землях с антропогенно нарушенными природными комплексами, а также осуществление мероприятий по предотвращению изменений природных комплексов в результате антропогенного воздействия, восстановление гидрологического режима, сохранение и восстановление растительных сообществ, исторически сложившихся видов растений и животных;
- 3) проведение научных исследований, учебных и производственных практик, использование природных ресурсов в научно-исследовательских целях, не разрушающих окружающую среду и не истощающих биологические ресурсы;
- 4) ликвидация последствий и предупреждение возникновения чрезвычайных ситуаций техногенного (антропогенного) и природного характера;
- 5) размещение объектов некапитального строительства, связанных с выполнением задач, возложенных на Парк (за исключением заповедной зоны), реконструкция, капитальный ремонт существующих линейных объектов, строительство линейных объектов, связанных с задачами, возложенными на Парк в установленном законом порядке;
- 6) осуществление противопожарных мероприятий;
- 7) иная деятельность, не противоречащая целям и задачам Парка.

6. Зонирование территории Парка

6.1. На территории Парка выделяются следующие функциональные зоны: заповедная зона, зона регулируемой рекреации, хозяйственная зона (суша) и хозяйственная зона (акватория):

6.1.1. Заповедная зона (131,33 га) предназначена для охраны и восстановления наиболее ценных природных комплексов, режим которой определяется как заповедный.

В пределах зоны устанавливается заповедный режим, который предусматривает запрещение любой хозяйственной и другой деятельности,

нарушающей естественное развитие процессов и явлений или, создающей угрозу вредного влияния на природные комплексы и объекты.

В дополнение к деятельности, указанной в п. 5.1, в заповедной зоне Парка и на прилегающем к ней участке акватории запрещается:

- 1) проход;
- 2) проведение спортивных и культурных мероприятий и организация мест отдыха населения;
- 3) строительство линейных объектов;
- 4) иные виды деятельности, нарушающие естественное развитие процессов и явлений и создающие угрозу вредного влияния на ее природные комплексы и объекты.

6.1.2. Зона регулируемой рекреации (38,89 га) предназначена для проведения кратковременной рекреации и оздоровления населения, осмотра наиболее живописных и памятных мест.

В зоне регулируемой рекреации в дополнение к деятельности, указанной в п. 5.2, разрешается:

- 1) развитие различных видов туризма, экскурсионной деятельности, образовательно-воспитательной работы;
- 2) организация пешеходных, велосипедных прогулок, познавательных, туристических и экологических экскурсий;
- 3) занятие водными видами спорта, не противоречащими установленному режиму особой охраны Парка;
- 4) организация любительского рыболовства в установленном законодательством порядке;
- 5) проведение спортивных соревнований и мероприятий.

6.1.3. Хозяйственная зона (450,08 га), из которой выделяется хозяйственная зона (суша) (18,03 га) и акватория (432,05 га).

Суша хозяйственной зоны предназначена для проведения хозяйственной деятельности, направленной на выполнение задач, возложенных на Парк.

В хозяйственной зоне в дополнение к деятельности, указанной в п. 5.2, разрешается:

- 1) развитие различных видов туризма, экскурсионной деятельности, образовательно-воспитательной работы;
- 2) организация пешеходных, велосипедных прогулок, познавательных, туристических и экологических экскурсий;
- 3) обустройство некапитальных объектов для осуществления охраны Парка (кордоны, контрольно-пропускные пункты) и обслуживания отдыхающих (визит-центр, вспомогательные помещения).

Акватория хозяйственной зоны (432,05 га) предназначена для ведения промышленного рыболовства, а именно добычи артемии, артемии на стадии цист и личинок хирономид (без возведения капитальных сооружений и объектов).

В акватории хозяйственной зоны в дополнение к деятельности, указанной в п. 5.2, разрешается:

- 1) развитие различных видов туризма, экскурсионной деятельности, образовательно-воспитательной работы;
- 2) организация пешеходных, велосипедных прогулок, познавательных, туристических и экологических экскурсий;
- 3) занятие водными видами спорта, не противоречащими установленному режиму особой охраны Парка;
- 4) организация промышленного рыболовства в установленном законодательством порядке.

7. Виды разрешенного использования земельных участков на территории Природного парка

7.1. На территории Парка допускаются следующие виды разрешенного использования земельных участков:

7.1.1. В заповедной зоне:

Основной вид разрешенного использования земельных участков:

- деятельность по особой охране и изучению природы (9.0);
- охрана природных территорий (9.1).

Вспомогательные виды разрешенного использования земельных участков:

- обеспечение научной деятельности (3.9);
- историко-культурная деятельность (9.3).

7.1.2. В зоне регулируемой рекреации:

Основной вид разрешенного использования земельных участков:

- охрана природных территорий (9.1).

Вспомогательные виды разрешенного использования земельных участков:

- природно-познавательный туризм (5.2);
- обеспечение научной деятельности (3.9);
- историко-культурная деятельность (9.3).

7.1.3. В хозяйственной зоне:

Основной вид разрешенного использования земельных участков:

- охрана природных территорий (9.1);

Вспомогательные виды разрешенного использования земельных участков:

- природно-познавательный туризм (5.2);
- рыбоводство (1.13),
- обеспечение научной деятельности (3.9);
- историко-культурная деятельность (9.3).

8. Организация охраны территории Парка

8.1. Региональный государственный контроль (надзор) в области охраны и использования особо охраняемых природных территорий Республики Крым

осуществляется Минприроды Крыма в соответствии с законодательством Российской Федерации и Республики Крым.

8.2. Охрана территории Парка, его природных комплексов и объектов обеспечивается Учреждением.

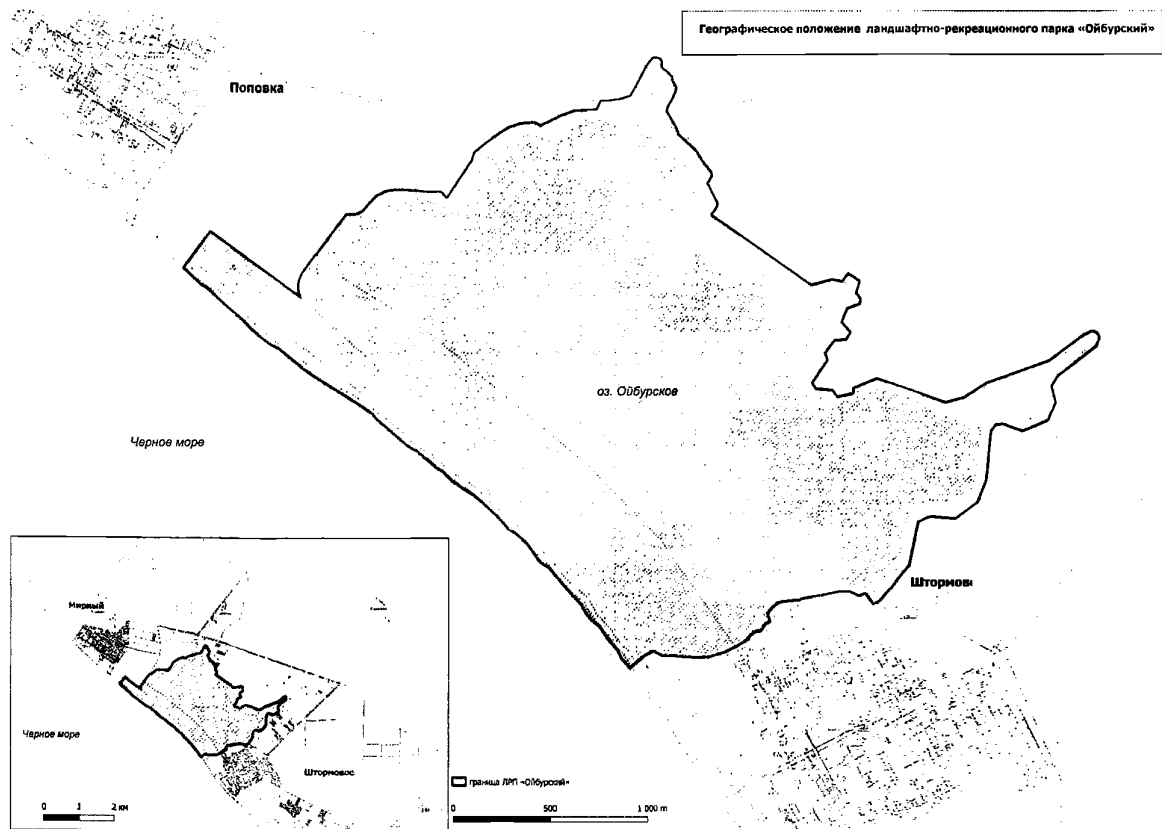
8.3. Ответственность за нарушение режима особой охраны Парка устанавливается в соответствии с законодательством Российской Федерации и Республики Крым.

8.4. Посетители Парка, а также правообладатели земельных участков, которые расположены в границах Парка, обязаны соблюдать установленный режим особой охраны Парка, несут за его нарушения административную, уголовную и иную, установленную законом, ответственность.

8.5. Вред, причиненный природным объектам и комплексам в границах Парка, подлежит возмещению в соответствии с утвержденными в установленном порядке таксами и методиками исчисления размера ущерба, а при их отсутствии – по фактическим затратам на их восстановление.

Приложение 1
к Положению
о ландшафтно-рекреационном
парке «Ойбурский»

**Границы ландшафтно-рекреационного парка регионального значения
Республики Крым «Ойбурский»**



Приложение 2
к Положению
о ландшафтно-рекреационном
парке «Ойбурский»

**Сведения о характерных точках границ ландшафтно-
рекреационного парка регионального значения Республики Крым**

«Ойбурский»

Система координат СК-63, система высот – Балтийская, 1977 года

Обозначение характерных точек границы	X	Y
1	5008065.149	4343410.436
2	5008080.509	4343424.405
3	5008112.409	4343449.662
4	5008167.278	4343489.899
5	5008222.147	4343532.227
6	5008284.751	4343577.105
7	5008286.930	4343629.430
8	5008301.990	4343662.890
9	5008338.980	4343693.350
10	5008378.510	4343729.590
11	5008404.670	4343781.900
12	5008411.730	4343827.820
13	5008411.730	4343881.350
14	5008406.210	4343947.610
15	5008401.150	4343993.170
16	5008401.150	4344067.690
17	5008370.150	4344096.440
18	5008560.860	4344223.800
19	5008602.900	4344236.950
20	5008650.530	4344296.490
21	5008694.460	4344359.630
22	5008730.260	4344416.320
23	5008749.790	4344478.170
24	5008755.480	4344549.300
25	5008738.300	4344579.130
26	5008786.800	4344679.000
27	5008816.299	4344756.790
28	5008821.499	4344869.580
29	5008860.009	4344888.070
30	5008866.178	4344892.442
31	5008865.749	4344898.040

32	5008867.769	4344939.660
33	5008875.509	4344993.090
34	5008891.729	4345043.640
35	5008927.989	4345063.530
36	5008935.650	4345069.045
37	5009035.790	4345121.474
38	5009060.029	4345136.960
39	5009083.599	4345158.460
40	5009086.099	4345176.090
41	5009077.509	4345197.410
42	5009062.119	4345204.830
43	5009034.719	4345203.760
44	5009020.849	4345221.170
45	5009000.029	4345243.559
46	5008985.569	4345259.109
47	5008977.689	4345259.819
48	5008964.759	4345260.989
49	5008952.869	4345269.379
50	5008927.639	4345281.909
51	5008890.739	4345269.239
52	5008865.989	4345254.989
53	5008828.769	4345233.549
54	5008810.249	4345230.539
55	5008727.269	4345280.699
56	5008691.789	4345292.249
57	5008660.459	4345325.879
58	5008657.499	4345329.909
59	5008655.419	4345332.139
60	5008629.229	4345360.209
61	5008612.659	4345377.969
62	5008608.329	4345382.609
63	5008607.059	4345383.429
64	5008565.119	4345410.509
65	5008549.539	4345420.569
66	5008548.139	4345421.679
67	5008526.119	4345439.129
68	5008520.289	4345443.749
69	5008502.559	4345457.799
70	5008480.452	4345464.893
71	5008442.089	4345442.139
72	5008343.699	4345490.929
73	5008325.074	4345491.670
74	5008280.749	4345460.989
75	5007982.899	4345887.349
76	5007919.039	4345978.769
77	5007947.719	4346087.349
78	5007936.499	4346137.279
79	5007978.879	4346167.229

80	5007938.989	4346227.139
81	5007880.389	4346208.419
82	5007851.719	4346229.639
83	5007823.049	4346228.389
84	5007799.359	4346163.489
85	5007730.790	4346134.779
86	5007678.910	4346181.139
87	5007641.510	4346158.669
88	5007635.280	4346096.259
89	5007570.450	4346050.079
90	5007535.550	4346062.569
91	5007417.110	4345983.929
92	5007388.440	4346003.899
93	5007380.960	4346088.780
94	5007347.896	4346116.331
95	5007365.402	4346196.113
96	5007392.188	4346196.130
97	5007441.330	4346316.149
98	5007383.280	4346484.299
99	5007318.940	4346670.649
100	5007345.070	4346767.019
101	5007419.329	4346882.659
102	5007463.329	4347014.829
103	5007486.014	4347076.606
104	5007515.732	4347161.067
105	5007531.722	4347205.116
106	5007653.630	4347367.462
107	5007671.720	4347396.551
108	5007683.185	4347418.978
109	5007684.071	4347428.511
110	5007683.385	4347438.635
111	5007677.863	4347447.344
112	5007670.198	4347455.602
113	5007659.290	4347462.386
114	5007651.388	4347464.275
115	5007646.080	4347464.472
116	5007631.985	4347457.025
117	5007604.876	4347448.535
118	5007598.045	4347436.053
119	5007551.243	4347378.429
120	5007490.969	4347300.820
121	5007449.883	4347247.315
122	5007401.134	4347216.028
123	5007386.189	4347220.109
124	5007344.749	4347231.409
125	5007318.069	4347238.689
126	5007226.949	4347197.959
127	5007188.169	4347103.919

128	5007173.410	4347068.109
129	5007179.260	4347051.449
130	5007210.030	4346963.889
131	5007204.420	4346926.059
132	5007171.880	4346903.419
133	5006972.990	4346882.699
134	5006925.280	4346877.729
135	5006898.600	4346867.049
136	5006811.830	4346832.309
137	5006726.370	4346719.749
138	5006729.570	4346684.119
139	5006737.870	4346591.679
140	5006723.280	4346551.009
141	5006707.010	4346526.519
142	5006652.990	4346514.809
143	5006496.050	4346480.769
144	5006427.965	4346427.579
145	5006373.253	4346386.114
146	5006370.440	4346380.259
147	5006327.330	4346344.469
148	5006311.487	4346331.711
149	5006292.859	4346294.948
150	5006349.133	4346255.315
151	5006335.475	4346224.542
152	5006341.240	4346211.334
153	5006357.747	4346176.431
154	5006358.200	4346123.958
155	5006351.625	4346089.552
156	5006340.363	4346045.576
157	5006332.753	4345996.291
158	5006321.634	4345930.292
159	5006314.921	4345918.030
160	5006311.852	4345874.350
161	5006306.111	4345823.552
162	5006295.587	4345799.400
163	5006277.997	4345779.361
164	5006245.739	4345753.131
165	5006242.093	4345754.612
166	5006241.860	4345753.769
167	5006211.950	4345763.173
168	5006204.360	4345765.553
169	5006189.873	4345739.088
170	5006181.008	4345733.643
171	5006163.812	4345724.177
172	5006155.711	4345713.410
173	5006154.962	4345706.219
174	5006156.028	4345696.073
175	5006152.930	4345690.414

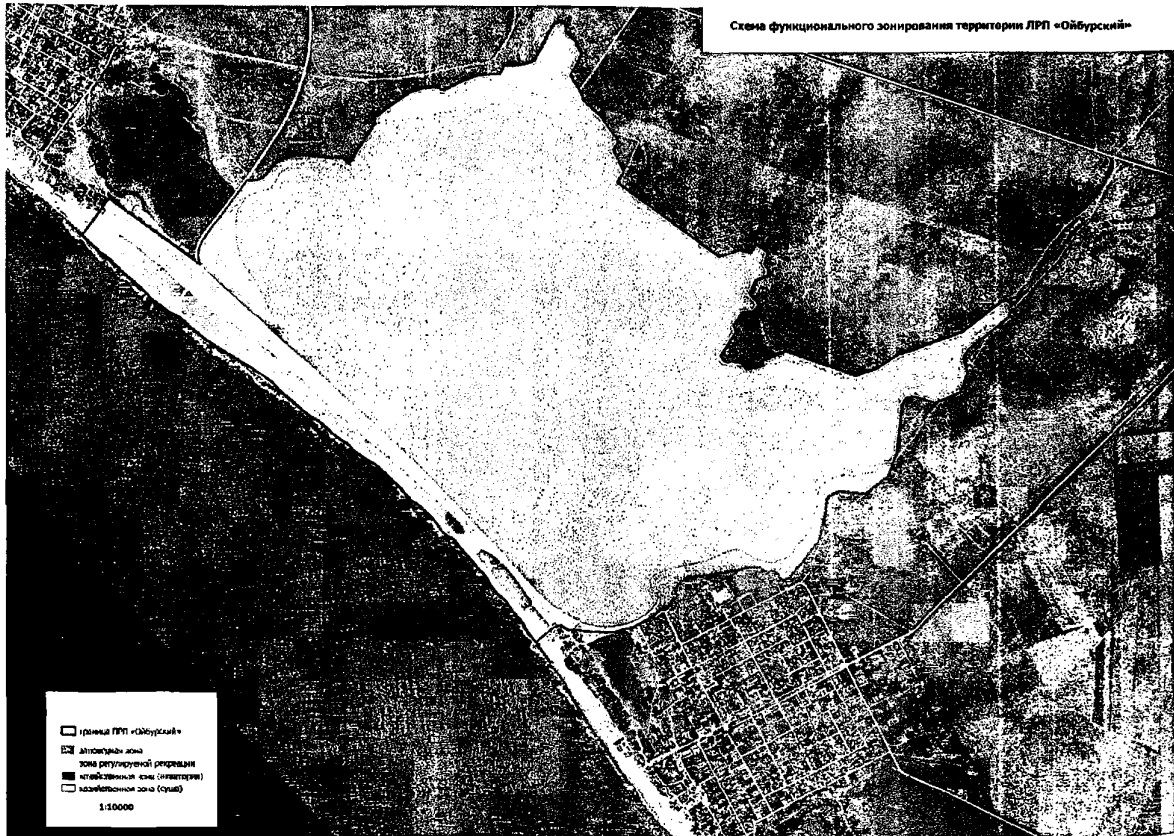
176	5006131.263	4345664.270
177	5006111.805	4345645.745
178	5006101.120	4345632.551
179	5006076.816	4345586.089
180	5006052.450	4345539.509
181	5006024.166	4345444.165
182	5006025.010	4345431.091
183	5006023.081	4345393.806
184	5006025.014	4345343.924
185	5006028.068	4345295.084
186	5006033.607	4345254.814
187	5006031.284	4345239.879
188	5006032.702	4345230.485
189	5006032.380	4345221.835
190	5006032.058	4345213.184
191	5006034.960	4345203.872
192	5006042.566	4345190.054
193	5006054.838	4345170.648
194	5006053.273	4345157.713
195	5006052.712	4345157.689
196	5006045.681	4345142.836
197	5006035.124	4345121.031
198	5005969.556	4345042.780
199	5005979.570	4345036.289
200	5006021.140	4344999.309
201	5006062.760	4344978.999
202	5006124.670	4344926.309
203	5006181.050	4344888.409
204	5006217.110	4344844.979
205	5006254.070	4344815.389
206	5006298.430	4344791.369
207	5006340.950	4344748.899
208	5006376.070	4344721.129
209	5006440.770	4344662.889
210	5006487.890	4344624.979
211	5006501.780	4344600.049
212	5006524.870	4344569.519
213	5006555.390	4344549.179
214	5006600.755	4344517.522
215	5006604.370	4344514.999
216	5006606.674	4344512.109
217	5006655.200	4344451.229
218	5006674.610	4344417.959
219	5006742.200	4344356.679
220	5006778.521	4344318.501
221	5006796.320	4344297.769
222	5006805.065	4344290.599
223	5006811.400	4344283.939

224	5006854.860	4344234.019
225	5006881.640	4344186.889
226	5006929.720	4344117.549
227	5006959.061	4344091.161
228	5006966.680	4344084.309
229	5006976.872	4344067.688
230	5006991.630	4344043.619
231	5007048.870	4343976.139
232	5007052.072	4343972.547
233	5007078.520	4343942.879
234	5007097.000	4343905.010
235	5007117.340	4343877.260
236	5007128.398	4343864.681
237	5007128.465	4343864.605
238	5007164.470	4343823.650
239	5007237.490	4343738.630
240	5007238.432	4343737.849
241	5007269.840	4343711.810
242	5007289.260	4343684.990
243	5007354.860	4343580.580
244	5007450.060	4343426.210
245	5007464.397	4343404.194
246	5007487.980	4343367.980
247	5007504.649	4343347.976
248	5007529.560	4343318.080
249	5007594.260	4343238.580
250	5007628.570	4343179.110
251	5007644.455	4343158.997
252	5007694.850	4343095.190
253	5007719.960	4343072.200
254	5007721.365	4343070.797
255	5007750.470	4343041.720
256	5007811.093	4342968.332
257	5007820.710	4342956.690
258	5007844.859	4342929.773
259	5007856.780	4342916.160
260	5007858.394	4342914.687
261	5007909.440	4342857.790
262	5007922.380	4342832.850
263	5007973.125	4342778.433
264	5007987.060	4342763.490
265	5008007.450	4342741.390
266	5008009.780	4342743.030
267	5008030.896	4342758.940
268	5008040.120	4342765.890
269	5008085.460	4342799.240
270	5008121.000	4342825.190
271	5008139.633	4342838.735

272	5008139.635	4342838.759
273	5008139.402	4342839.089
274	5008195.070	4342879.770
275	5007866.643	4343338.983
276	5007863.672	4343343.135
277	5007861.626	4343345.415
278	5007876.120	4343336.987
279	5007908.907	4343332.577
280	5007938.215	4343334.675
281	5007979.155	4343349.852
282	5008018.348	4343377.026
283	5008065.149	4343410.436

Приложение 3
к Положению
о ландшафтно-рекреационном
парке «Ойбурский»

**Границы функциональных зон ландшафтно-рекреационного парка
регионального значения Республики Крым «Ойбурский»**



Приложение 4
к Положению
о ландшафтно-рекреационном
парке «Ойбурский»

**Сведения о характерных точках границ функциональных зон
ландшафтно-рекреационного парка регионального значения Республики
Крым «Ойбурский»**

Система координат СК-63, система высот – Балтийская, 1977 года

Заповедная зона

№ точки	Координаты	
	X	Y
1	4344984,887	5006100,294
2	4344984,285	5006105,052
3	4344986,867	5006118,171
4	4344991,619	5006124,678
5	4345005,976	5006136,247
6	4345020,541	5006148,229
7	4345027,255	5006156,905
8	4345029,251	5006158,332
9	4345056,526	5006122,699
10	4345058,066	5006120,268
11	4345088,301	5006087,493
12	4345114,922	5006050,372
13	4345106,757	5006043,406
14	4345077,558	5006018,493
15	4345066,639	5006008,286
16	4345035,389	5006045,957
17	4344991,674	5006092,074
18	4344984,887	5006100,294
1	4344864,514	5006373,631
2	4344863,019	5006370,412
3	4344855,375	5006362,975
4	4344844,013	5006357,190
5	4344814,471	5006356,364
6	4344808,687	5006352,439
7	4344795,879	5006347,068
8	4344789,288	5006346,434
9	4344776,462	5006359,648
10	4344760,129	5006374,540
11	4344738,512	5006410,929
12	4344739,953	5006417,174
13	4344760,129	5006433,988
14	4344760,534	5006433,860

15	4344760,656	5006434,144
16	4344768,919	5006436,623
17	4344777,596	5006433,317
18	4344807,344	5006416,790
19	4344839,158	5006396,958
20	4344864,514	5006373,631
1	4345025,871	5006165,224
2	4345019,611	5006152,980
3	4345013,103	5006146,886
4	4344990,172	5006128,293
5	4344980,876	5006122,612
6	4344977,984	5006121,889
7	4344968,450	5006120,202
8	4344948,440	5006144,436
9	4344914,813	5006191,994
10	4344888,872	5006227,543
11	4344847,079	5006277,983
12	4344810,229	5006324,386
13	4344811,579	5006328,682
14	4344823,355	5006346,035
15	4344835,130	5006352,852
16	4344852,070	5006357,190
17	4344858,268	5006360,702
18	4344868,184	5006365,454
19	4344872,866	5006365,947
20	4344890,805	5006349,443
21	4344930,056	5006301,102
22	4344946,996	5006280,444
23	4344950,870	5006273,936
24	4344980,876	5006234,169
25	4344994,768	5006209,676
26	4345020,541	5006179,217
27	4345025,871	5006165,224
1	4346208,419	5007880,389
2	4346229,639	5007851,719
3	4346228,389	5007823,049
4	4346163,489	5007799,359
5	4346134,779	5007730,790
6	4346181,139	5007678,910
7	4346158,669	5007641,510
8	4346096,259	5007635,280
9	4346050,079	5007570,450
10	4346062,569	5007535,550
11	4345983,929	5007417,110
12	4346003,899	5007388,440
13	4346088,780	5007380,960
14	4346116,331	5007347,896
15	4346196,113	5007365,402
16	4346196,130	5007392,188
17	4346316,149	5007441,330
18	4346484,299	5007383,280

19	4346670,649	5007318,940
20	4346767,019	5007345,070
21	4346882,659	5007419,329
22	4347014,829	5007463,329
23	4347076,606	5007486,014
24	4347161,067	5007515,732
25	4347205,116	5007531,722
26	4347367,462	5007653,630
27	4347397,439	5007676,861
28	4347409,543	5007683,531
29	4347424,572	5007689,311
30	4347428,263	5007690,084
31	4347439,539	5007689,815
32	4347458,331	5007679,882
33	4347467,191	5007665,922
34	4347469,338	5007653,036
35	4347470,061	5007650,184
36	4347463,638	5007641,539
37	4347457,025	5007631,985
38	4347448,535	5007604,876
39	4347436,053	5007598,045
40	4347378,429	5007551,243
41	4347300,820	5007490,969
42	4347247,315	5007449,883
43	4347216,028	5007401,134
44	4347220,109	5007386,189
45	4347231,409	5007344,749
46	4347238,689	5007318,069
47	4347197,959	5007226,949
48	4347103,919	5007188,169
49	4347068,109	5007173,410
50	4347051,449	5007179,260
51	4346963,889	5007210,030
52	4346926,059	5007204,420
53	4346903,419	5007171,880
54	4346882,699	5006972,990
55	4346877,729	5006925,280
56	4346867,049	5006898,600
57	4346859,155	5006878,883
58	4346858,983	5006878,914
59	4346858,979	5006878,917
60	4346858,978	5006878,915
61	4346818,575	5006877,021
62	4346806,355	5006874,758
63	4346740,753	5006862,610
64	4346713,851	5006873,178
65	4346685,989	5006892,394
66	4346684,110	5006892,964
67	4346684,590	5006893,131
68	4346724,994	5006941,042
69	4346745,274	5006962,891
70	4346730,910	5007008,763
71	4346678,473	5007057,436

72	4346597,173	5007088,159
73	4346528,197	5007127,779
74	4346436,432	5007212,956
75	4346405,843	5007241,349
76	4346282,414	5007270,503
77	4346148,699	5007235,994
78	4345981,123	5007204,442
79	4345875,016	5007221,585
80	4345823,520	5007244,980
81	4345787,621	5007302,706
82	4345764,203	5007365,116
83	4345769,806	5007441,262
84	4345800,686	5007518,349
85	4345836,876	5007566,103
86	4345881,022	5007626,809
87	4345887,095	5007690,316
88	4345810,927	5007809,824
89	4345745,537	5007866,452
90	4345624,752	5007937,892
91	4345496,482	5007983,740
92	4345361,983	5007970,295
93	4345285,524	5007984,323
94	4345180,515	5007971,975
95	4345146,498	5007979,146
96	4345164,582	5008059,975
97	4345191,249	5008136,906
98	4345203,708	5008255,494
99	4345229,433	5008357,702
100	4345242,833	5008451,013
101	4345232,525	5008501,254
102	4345180,087	5008549,926
103	4345106,115	5008610,452
104	4345028,714	5008649,757
105	4344905,442	5008674,698
106	4344817,128	5008667,190
107	4344767,829	5008631,605
108	4344734,283	5008626,137
109	4344691,683	5008637,206
110	4344645,342	5008635,481
111	4344574,036	5008624,388
112	4344503,045	5008604,869
113	4344499,558	5008602,229
114	4344499,103	5008602,229
115	4344396,139	5008592,026
116	4344334,918	5008584,605
117	4344307,090	5008587,388
118	4344298,741	5008590,171
119	4344297,123	5008591,704
120	4344295,951	5008590,971
121	4344295,626	5008590,525
122	4344294,528	5008590,326
123	4344290,029	5008588,550
124	4344265,993	5008580,498

125	4344246,812	5008573,749
126	4344226,510	5008569,525
127	4344236,950	5008602,900
128	4344296,490	5008650,530
129	4344359,630	5008694,460
130	4344416,320	5008730,260
131	4344478,170	5008749,790
132	4344549,300	5008755,480
133	4344579,130	5008738,300
134	4344679,000	5008786,800
135	4344756,790	5008816,299
136	4344869,580	5008821,499
137	4344888,070	5008860,009
138	4344892,442	5008866,178
139	4344898,040	5008865,749
140	4344939,660	5008867,769
141	4344993,090	5008875,509
142	4345043,640	5008891,729
143	4345063,530	5008927,989
144	4345069,045	5008935,650
145	4345121,474	5009035,790
146	4345136,960	5009060,029
147	4345158,460	5009083,599
148	4345176,090	5009086,099
149	4345197,410	5009077,509
150	4345204,830	5009062,119
151	4345203,760	5009034,719
152	4345221,170	5009020,849
153	4345243,559	5009000,029
154	4345259,109	5008985,569
155	4345259,819	5008977,689
156	4345260,989	5008964,759
157	4345269,379	5008952,869
158	4345281,909	5008927,639
159	4345269,239	5008890,739
160	4345254,989	5008865,989
161	4345233,549	5008828,769
162	4345230,539	5008810,249
163	4345280,699	5008727,269
164	4345292,249	5008691,789
165	4345325,879	5008660,459
166	4345329,909	5008657,499
167	4345332,139	5008655,419
168	4345360,209	5008629,229
169	4345377,969	5008612,659
170	4345382,609	5008608,329
171	4345383,429	5008607,059
172	4345410,509	5008565,119
173	4345420,569	5008549,539
174	4345421,679	5008548,139
175	4345439,129	5008526,119
176	4345443,749	5008520,289
177	4345457,799	5008502,559

178	4345464,893	5008480,452
179	4345442,139	5008442,089
180	4345490,929	5008343,699
181	4345491,670	5008325,074
182	4345460,989	5008280,749
183	4345887,349	5007982,899
184	4345978,769	5007919,039
185	4346087,349	5007947,719
186	4346137,279	5007936,499
187	4346167,229	5007978,879
188	4346227,139	5007938,989
189	4346208,419	5007880,389
1	4343266,978	5007742,604
2	4343259,398	5007719,107
3	4343248,449	5007699,481
4	4343241,642	5007694,546
5	4343240,186	5007693,490
6	4343234,195	5007690,598
7	4343194,324	5007681,508
8	4343178,523	5007674,708
9	4343098,001	5007743,635
10	4343085,156	5007755,998
11	4343084,007	5007764,556
12	4343080,082	5007782,116
13	4343083,180	5007804,840
14	4343089,825	5007811,718
15	4343106,731	5007829,217
16	4343129,249	5007840,786
17	4343155,008	5007847,047
18	4343183,581	5007819,921
19	4343233,575	5007773,646
20	4343266,978	5007742,604
21	4343676,470	5007443,291
22	4343664,433	5007430,040
23	4343632,472	5007392,903
24	4343620,007	5007378,419
25	4343613,374	5007369,721
26	4343604,823	5007365,629
27	4343604,785	5007365,611
28	4343501,523	5007435,709
29	4343387,192	5007516,894
30	4343291,115	5007589,912
31	4343250,315	5007618,365
32	4343248,862	5007662,502
33	4343252,605	5007686,084
34	4343252,994	5007688,532
35	4343267,042	5007718,281
36	4343282,958	5007731,733
37	4343291,519	5007727,795
38	4343356,447	5007667,254
39	4343425,623	5007612,490
40	4343426,498	5007612,122

41	4343426,526	5007612,096
42	4343447,598	5007598,048
43	4343496,352	5007576,150
44	4343523,208	5007558,383
45	4343544,693	5007540,617
46	4343579,399	5007512,521
47	4343599,231	5007497,234
48	4343614,106	5007491,036
49	4343631,350	5007482,172
50	4343639,522	5007476,465
51	4343660,277	5007455,710
52	4343676,470	5007443,291
1	4343715,775	5007286,790
2	4343622,960	5007353,273
3	4343622,968	5007353,312
4	4343625,888	5007368,094
5	4343639,761	5007387,276
6	4343648,289	5007399,067
7	4343668,249	5007430,416
8	4343677,989	5007442,126
9	4343702,834	5007423,070
10	4343752,828	5007377,208
11	4343800,136	5007332,792
12	4343820,381	5007313,579
13	4343833,190	5007303,043
14	4343847,458	5007297,083
15	4343840,833	5007290,648
16	4343815,423	5007277,427
17	4343787,328	5007258,214
18	4343780,923	5007247,885
19	4343778,240	5007242,051
20	4343715,775	5007286,790
1	4343345,415	5007861,626
2	4343345,415	5007861,626
3	4343345,280	5007861,857
4	4343343,873	5007864,277
5	4343336,987	5007876,120
6	4343332,577	5007908,907
7	4343334,675	5007938,215
8	4343349,852	5007979,155
9	4343377,026	5008018,348
10	4343385,319	5008029,965
11	4343410,436	5008065,149
12	4343414,292	5008069,389
13	4343416,320	5008071,619
14	4343424,405	5008080,509
15	4343442,794	5008103,735
16	4343449,662	5008112,409
17	4343457,983	5008123,757
18	4343460,955	5008127,809
19	4343468,435	5008129,525

20	4343477,138	5008127,894
21	4343485,025	5008123,814
22	4343497,264	5008127,622
23	4343506,783	5008133,877
24	4343509,231	5008140,404
25	4343506,511	5008149,651
26	4343513,854	5008154,275
27	4343519,838	5008156,179
28	4343525,821	5008158,082
29	4343531,532	5008162,162
30	4343543,771	5008183,920
31	4343555,466	5008190,175
32	4343570,191	5008195,171
33	4343569,191	5008194,505
34	4343553,089	5008174,613
35	4343543,477	5008160,088
36	4343531,617	5008139,442
37	4343519,304	5008073,593
38	4343521,657	5008010,401
39	4343536,144	5007932,894
40	4343550,587	5007884,917
41	4343574,351	5007841,506
42	4343609,741	5007797,472
43	4343644,626	5007738,655
44	4343682,480	5007656,745
45	4343723,650	5007570,740
46	4343755,791	5007528,959
47	4343816,581	5007454,231
48	4343883,648	5007375,296
49	4343855,654	5007396,327
50	4343807,847	5007433,867
51	4343760,201	5007477,409
52	4343748,634	5007487,980
53	4343748,666	5007488,019
54	4343676,192	5007555,589
55	4343594,723	5007627,619
56	4343522,693	5007695,179
57	4343480,468	5007730,449
58	4343427,191	5007779,132
59	4343389,437	5007813,408
60	4343367,083	5007835,266
61	4343360,128	5007844,704
62	4343360,019	5007844,898
63	4343345,430	5007861,612
64	4343345,415	5007861,626
1	4343088,151	5007900,838
2	4343095,230	5007894,380
3	4343105,289	5007885,687
4	4343121,310	5007873,019
5	4343131,618	5007864,823
6	4343146,937	5007854,133
7	4343151,412	5007850,461

8	4343141,851	5007848,843
9	4343109,004	5007835,208
10	4343076,700	5007821,848
11	4343075,537	5007821,367
12	4343063,555	5007810,005
13	4343049,507	5007808,559
14	4343024,304	5007816,409
15	4343022,806	5007816,010
16	4343021,139	5007817,614
17	4342933,710	5007898,319
18	4342881,717	5007945,257
19	4342894,444	5007962,514
20	4342897,150	5007966,184
21	4342906,653	5007980,438
22	4342920,494	5007994,899
23	4342929,791	5008006,055
24	4342936,401	5008008,327
25	4342943,012	5008007,914
26	4342950,449	5008004,608
27	4343007,880	5007965,564
28	4343012,234	5007963,883
29	4343032,392	5007948,490
30	4343072,438	5007914,124
31	4343088,151	5007900,838
1	4344548,854	5006677,936
2	4344563,867	5006664,026
3	4344580,100	5006646,927
4	4344623,070	5006601,891
5	4344651,554	5006576,215
6	4344668,410	5006553,808
7	4344679,712	5006535,800
8	4344681,573	5006530,044
9	4344673,660	5006518,175
10	4344646,759	5006513,371
11	4344618,896	5006536,189
12	4344579,505	5006575,581
13	4344525,702	5006632,266
14	4344469,017	5006685,108
15	4344420,978	5006725,461
16	4344339,313	5006794,636
17	4344289,353	5006842,674
18	4344220,178	5006896,477
19	4344118,336	5006978,143
20	4344041,475	5007033,867
21	4343919,457	5007123,459
22	4343881,027	5007154,204
23	4343856,047	5007177,262
24	4343803,204	5007213,771
25	4343787,229	5007235,385
26	4343788,980	5007244,373
27	4343793,732	5007253,256
28	4343811,498	5007263,999

29	4343836,908	5007283,004
30	4343852,815	5007294,367
31	4343855,670	5007294,709
32	4343859,904	5007289,646
33	4343866,328	5007283,799
34	4343883,342	5007265,170
35	4343921,095	5007225,491
36	4343949,919	5007201,345
37	4343967,780	5007184,050
38	4344022,319	5007132,403
39	4344078,923	5007083,649
40	4344099,414	5007068,116
41	4344178,865	5006994,716
42	4344203,845	5006969,736
43	4344217,204	5006959,848
44	4344230,244	5006949,913
45	4344244,650	5006940,226
46	4344267,329	5006923,752
47	4344327,652	5006874,584
48	4344347,565	5006856,025
49	4344417,724	5006789,471
50	4344480,939	5006734,519
51	4344529,693	5006695,268
52	4344548,854	5006677,936

Зона регулируемой рекреации

№ точки	Координаты	
	X	Y
1	4343360,019	5007844,898
2	4343360,128	5007844,704
3	4343367,083	5007835,266
4	4343389,437	5007813,408
5	4343427,191	5007779,132
6	4343480,468	5007730,449
7	4343522,693	5007695,179
8	4343594,723	5007627,619
9	4343676,192	5007555,589
10	4343748,666	5007488,019
11	4343748,634	5007487,980
12	4343760,201	5007477,409
13	4343807,847	5007433,867
14	4343855,654	5007396,327
15	4343883,648	5007375,296
16	4343888,020	5007370,899
17	4344049,218	5007219,608
18	4344064,626	5007203,390
19	4344420,817	5006876,023
20	4344473,175	5006829,457
21	4344679,336	5006617,759
22	4344841,722	5006448,727
23	4344987,020	5006285,387

24	4345112,114	5006161,529
25	4345118,425	5006155,279
26	4345124,083	5006151,988
27	4345224,072	5006093,821
28	4345224,095	5006093,815
29	4345224,146	5006093,752
30	4345251,547	5006082,466
31	4345254,791	5006081,021
32	4345254,791	5006081,021
33	4345261,474	5006078,046
34	4345268,958	5006075,329
35	4345268,010	5006073,895
36	4345260,182	5006060,300
37	4345250,663	5006056,220
38	4345246,269	5006052,148
39	4345242,766	5006044,947
40	4345236,316	5006034,735
41	4345233,963	5006032,177
42	4345230,485	5006032,702
43	4345221,835	5006032,380
44	4345213,184	5006032,058
45	4345203,872	5006034,960
46	4345203,823	5006034,987
47	4345190,054	5006042,566
48	4345170,648	5006054,838
49	4345170,594	5006054,831
50	4345160,618	5006053,625
51	4345157,713	5006053,273
52	4345157,689	5006052,712
53	4345156,566	5006052,180
54	4345143,577	5006069,758
55	4345123,945	5006056,918
56	4345122,882	5006056,223
57	4345133,593	5006041,206
58	4345121,031	5006035,124
59	4345116,838	5006031,610
60	4345076,208	5005997,566
61	4345042,780	5005969,556
62	4345042,696	5005969,686
63	4345036,289	5005979,570
64	4344999,309	5006021,140
65	4344978,999	5006062,760
66	4344926,309	5006124,670
67	4344888,409	5006181,050
68	4344844,979	5006217,110
69	4344815,389	5006254,070
70	4344791,369	5006298,430
71	4344748,899	5006340,950
72	4344721,129	5006376,070
73	4344662,889	5006440,770
74	4344624,979	5006487,890
75	4344600,049	5006501,780
76	4344569,519	5006524,870

77	4344549,179	5006555,390
78	4344517,522	5006600,755
79	4344514,999	5006604,370
80	4344512,109	5006606,674
81	4344451,229	5006655,200
82	4344417,959	5006674,610
83	4344356,679	5006742,200
84	4344318,501	5006778,521
85	4344297,769	5006796,320
86	4344290,599	5006805,065
87	4344283,939	5006811,400
88	4344234,019	5006854,860
89	4344186,889	5006881,640
90	4344117,549	5006929,720
91	4344091,161	5006959,061
92	4344084,309	5006966,680
93	4344067,688	5006976,872
94	4344043,619	5006991,630
95	4343976,139	5007048,870
96	4343972,547	5007052,072
97	4343942,879	5007078,520
98	4343905,010	5007097,000
99	4343877,260	5007117,340
100	4343864,681	5007128,398
101	4343864,605	5007128,465
102	4343823,650	5007164,470
103	4343738,630	5007237,490
104	4343737,849	5007238,432
105	4343711,810	5007269,840
106	4343684,990	5007289,260
107	4343580,580	5007354,860
108	4343426,210	5007450,060
109	4343404,194	5007464,397
110	4343367,980	5007487,980
111	4343347,976	5007504,649
112	4343318,080	5007529,560
113	4343238,580	5007594,260
114	4343179,110	5007628,570
115	4343158,997	5007644,455
116	4343095,190	5007694,850
117	4343072,200	5007719,960
118	4343070,797	5007721,365
119	4343041,720	5007750,470
120	4342968,332	5007811,093
121	4342956,690	5007820,710
122	4342929,773	5007844,859
123	4342916,160	5007856,780
124	4342914,687	5007858,394
125	4342857,790	5007909,440
126	4342832,850	5007922,380
127	4342778,433	5007973,125
128	4342763,490	5007987,060
129	4342741,390	5008007,450

130	4342743,030	5008009,780
131	4342746,393	5008014,243
132	4342758,940	5008030,896
133	4342765,890	5008040,120
134	4342799,240	5008085,460
135	4342825,190	5008121,000
136	4342829,689	5008127,189
137	4342847,988	5008112,997
138	4342867,488	5008134,552
139	4342846,696	5008149,812
140	4342879,770	5008195,070
141	4343338,983	5007866,643
142	4343343,135	5007863,672
143	4343345,240	5007861,782
144	4343345,415	5007861,626
145	4343345,415	5007861,626
146	4343345,415	5007861,626
147	4343345,430	5007861,612
148	4343345,430	5007861,612
149	4343360,019	5007844,898
150	4344244,650	5006940,226
151	4344230,244	5006949,913
152	4344217,204	5006959,848
153	4344203,845	5006969,736
154	4344178,865	5006994,716
155	4344099,414	5007068,116
156	4344078,923	5007083,649
157	4344022,319	5007132,403
158	4343967,780	5007184,050
159	4343949,919	5007201,345
160	4343921,095	5007225,491
161	4343883,342	5007265,170
162	4343866,328	5007283,799
163	4343859,904	5007289,646
164	4343855,670	5007294,709
165	4343852,815	5007294,367
166	4343836,908	5007283,004
167	4343811,498	5007263,999
168	4343793,732	5007253,256
169	4343788,980	5007244,373
170	4343787,229	5007235,385
171	4343803,204	5007213,771
172	4343856,047	5007177,262
173	4343881,027	5007154,204
174	4343919,457	5007123,459
175	4344041,475	5007033,867
176	4344118,336	5006978,143
177	4344220,178	5006896,477
178	4344289,353	5006842,674
179	4344339,313	5006794,636
180	4344420,978	5006725,461
181	4344469,017	5006685,108
182	4344525,702	5006632,266

183	4344579,505	5006575,581
184	4344618,896	5006536,189
185	4344646,759	5006513,371
186	4344673,660	5006518,175
187	4344681,573	5006530,044
188	4344679,712	5006535,800
189	4344668,410	5006553,808
190	4344651,554	5006576,215
191	4344623,070	5006601,891
192	4344580,100	5006646,927
193	4344563,867	5006664,026
194	4344548,854	5006677,936
195	4344529,693	5006695,268
196	4344480,939	5006734,519
197	4344417,724	5006789,471
198	4344347,565	5006856,025
199	4344327,652	5006874,584
200	4344267,329	5006923,752
201	4344244,650	5006940,226
202	4343146,937	5007854,133
203	4343131,618	5007864,823
204	4343121,310	5007873,019
205	4343105,289	5007885,687
206	4343095,230	5007894,380
207	4343088,151	5007900,838
208	4343072,438	5007914,124
209	4343032,392	5007948,490
210	4343012,234	5007963,883
211	4343007,880	5007965,564
212	4342950,449	5008004,608
213	4342943,012	5008007,914
214	4342936,401	5008008,327
215	4342929,791	5008006,055
216	4342920,494	5007994,899
217	4342906,653	5007980,438
218	4342897,150	5007966,184
219	4342894,444	5007962,514
220	4342881,717	5007945,257
221	4342933,710	5007898,319
222	4343021,139	5007817,614
223	4343022,806	5007816,010
224	4343024,304	5007816,409
225	4343049,507	5007808,559
226	4343063,555	5007810,005
227	4343075,537	5007821,367
228	4343076,700	5007821,848
229	4343109,004	5007835,208
230	4343141,851	5007848,843
231	4343151,412	5007850,461
232	4343146,937	5007854,133
233	4344968,450	5006120,202
234	4344977,984	5006121,889
235	4344980,876	5006122,612

236	4344990,172	5006128,293
237	4345013,103	5006146,886
238	4345019,611	5006152,980
239	4345025,871	5006165,224
240	4345020,541	5006179,217
241	4344994,768	5006209,676
242	4344980,876	5006234,169
243	4344950,870	5006273,936
244	4344946,996	5006280,444
245	4344930,056	5006301,102
246	4344890,805	5006349,443
247	4344872,866	5006365,947
248	4344868,184	5006365,454
249	4344858,268	5006360,702
250	4344852,070	5006357,190
251	4344835,130	5006352,852
252	4344823,355	5006346,035
253	4344811,579	5006328,682
254	4344810,229	5006324,386
255	4344847,079	5006277,983
256	4344888,872	5006227,543
257	4344914,813	5006191,994
258	4344948,440	5006144,436
259	4344968,450	5006120,202
260	4345029,251	5006158,332
261	4345027,255	5006156,905
262	4345020,541	5006148,229
263	4345005,976	5006136,247
264	4344991,619	5006124,678
265	4344986,867	5006118,171
266	4344984,285	5006105,052
267	4344984,887	5006100,294
268	4344991,674	5006092,074
269	4345035,389	5006045,957
270	4345066,639	5006008,286
271	4345077,558	5006018,493
272	4345106,757	5006043,406
273	4345114,922	5006050,372
274	4345088,301	5006087,493
275	4345058,066	5006120,268
276	4345056,526	5006122,699
277	4345029,251	5006158,332
278	4344776,462	5006359,648
279	4344789,288	5006346,434
280	4344795,879	5006347,068
281	4344808,687	5006352,439
282	4344814,471	5006356,364
283	4344844,013	5006357,190
284	4344855,375	5006362,975
285	4344863,019	5006370,412
286	4344864,514	5006373,631
287	4344839,158	5006396,958
288	4344807,344	5006416,790

289	4344777,596	5006433,317
290	4344768,919	5006436,623
291	4344760,656	5006434,144
292	4344760,534	5006433,860
293	4344760,129	5006433,988
294	4344739,953	5006417,174
295	4344738,512	5006410,929
296	4344760,129	5006374,540
297	4344776,462	5006359,648
298	4343089,825	5007811,718
299	4343083,180	5007804,840
300	4343080,082	5007782,116
301	4343084,007	5007764,556
302	4343085,156	5007755,998
303	4343098,001	5007743,635
304	4343178,523	5007674,708
305	4343194,324	5007681,508
306	4343234,195	5007690,598
307	4343240,186	5007693,490
308	4343241,642	5007694,546
309	4343248,449	5007699,481
310	4343259,398	5007719,107
311	4343266,978	5007742,604
312	4343233,575	5007773,646
313	4343183,581	5007819,921
314	4343155,008	5007847,047
315	4343129,249	5007840,786
316	4343106,731	5007829,217
317	4343089,825	5007811,718
318	4343252,605	5007686,084
319	4343248,862	5007662,502
320	4343250,315	5007618,365
321	4343291,115	5007589,912
322	4343387,192	5007516,894
323	4343501,523	5007435,709
324	4343604,785	5007365,611
325	4343604,823	5007365,629
326	4343613,374	5007369,721
327	4343620,007	5007378,419
328	4343632,472	5007392,903
329	4343664,433	5007430,040
330	4343676,470	5007443,291
331	4343660,277	5007455,710
332	4343639,522	5007476,465
333	4343631,350	5007482,172
334	4343614,106	5007491,036
335	4343599,231	5007497,234
336	4343579,399	5007512,521
337	4343544,693	5007540,617
338	4343523,208	5007558,383
339	4343496,352	5007576,150
340	4343447,598	5007598,048
341	4343426,526	5007612,096

342	4343426,498	5007612,122
343	4343425,623	5007612,490
344	4343356,447	5007667,254
345	4343291,519	5007727,795
346	4343282,958	5007731,733
347	4343267,042	5007718,281
348	4343252,994	5007688,532
349	4343252,605	5007686,084
350	4343639,761	5007387,276
351	4343625,888	5007368,094
352	4343622,968	5007353,312
353	4343622,960	5007353,273
354	4343624,120	5007352,486
355	4343715,775	5007286,790
356	4343778,240	5007242,051
357	4343780,923	5007247,885
358	4343787,328	5007258,214
359	4343815,423	5007277,427
360	4343840,833	5007290,648
361	4343847,458	5007297,083
362	4343833,190	5007303,043
363	4343820,381	5007313,579
364	4343800,136	5007332,792
365	4343752,828	5007377,208
366	4343702,834	5007423,070
367	4343677,989	5007442,126
368	4343668,249	5007430,416
369	4343648,289	5007399,067
370	4343639,761	5007387,276

Хозяйственная зона (суша)

№ точки	Координаты	
	X	Y
1	4345156,566	5006052,180
2	4345142,836	5006045,681
3	4345134,555	5006041,672
4	4345133,593	5006041,206
5	4345122,882	5006056,223
6	4345123,945	5006056,918
7	4345143,577	5006069,758
8	4345156,566	5006052,180
1	4343460,955	5008127,809
2	4343463,384	5008131,122
3	4343489,879	5008167,250
4	4343489,899	5008167,278
5	4343532,227	5008222,147
6	4343577,105	5008284,751
7	4343578,999	5008284,830
8	4343629,430	5008286,930
9	4343662,890	5008301,990
10	4343693,350	5008338,980

11	4343729,590	5008378,510
12	4343781,900	5008404,670
13	4343827,820	5008411,730
14	4343881,350	5008411,730
15	4343947,610	5008406,210
16	4343993,170	5008401,150
17	4344067,584	5008401,150
18	4344067,690	5008401,150
19	4344096,320	5008370,279
20	4344096,440	5008370,150
21	4344223,800	5008560,860
22	4344226,468	5008569,391
23	4344226,510	5008569,525
24	4344246,812	5008573,749
25	4344265,993	5008580,498
26	4344290,029	5008588,550
27	4344294,528	5008590,326
28	4344295,626	5008590,525
29	4344290,029	5008582,866
30	4344286,240	5008574,341
31	4344281,504	5008545,925
32	4344272,979	5008526,033
33	4344254,981	5008511,825
34	4344246,456	5008494,775
35	4344244,562	5008484,355
36	4344237,931	5008466,358
37	4344215,198	5008451,202
38	4344205,726	5008445,519
39	4344194,359	5008431,311
40	4344182,045	5008408,577
41	4344179,204	5008395,316
42	4344169,731	5008377,319
43	4344151,734	5008351,744
44	4344140,367	5008331,852
45	4344138,473	5008317,644
46	4344135,631	5008301,541
47	4344131,842	5008290,174
48	4344126,159	5008293,963
49	4344114,792	5008303,435
50	4344110,056	5008310,066
51	4344100,584	5008326,169
52	4344088,270	5008341,324
53	4344073,114	5008352,691
54	4344049,434	5008365,005
55	4344027,648	5008369,741
56	4344019,123	5008368,794
57	4344003,020	5008364,058
58	4343989,759	5008343,219
59	4343982,181	5008336,588
60	4343978,392	5008350,797
61	4343969,867	5008361,216
62	4343959,448	5008366,899
63	4343943,345	5008372,583

64	4343924,400	5008375,424
65	4343891,247	5008374,477
66	4343843,886	5008368,794
67	4343793,683	5008351,744
68	4343762,425	5008335,641
69	4343743,481	5008316,697
70	4343734,956	5008296,805
71	4343721,694	5008273,124
72	4343712,222	5008260,810
73	4343692,331	5008242,813
74	4343673,386	5008235,235
75	4343655,389	5008233,341
76	4343639,286	5008229,552
77	4343619,394	5008221,027
78	4343603,291	5008213,449
79	4343586,241	5008205,871
80	4343570,191	5008195,171
81	4343555,466	5008190,175
82	4343543,771	5008183,920
83	4343531,532	5008162,162
84	4343525,821	5008158,082
85	4343519,838	5008156,179
86	4343513,854	5008154,275
87	4343506,511	5008149,651
88	4343509,231	5008140,404
89	4343506,783	5008133,877
90	4343497,264	5008127,622
91	4343485,025	5008123,814
92	4343477,138	5008127,894
93	4343468,435	5008129,525
94	4343460,955	5008127,809
1	4345239,879	5006031,284
2	4345233,963	5006032,177
3	4345236,316	5006034,735
4	4345242,766	5006044,947
5	4345246,269	5006052,148
6	4345250,663	5006056,220
7	4345260,182	5006060,300
8	4345268,010	5006073,895
9	4345268,958	5006075,329
10	4345270,245	5006075,938
11	4345270,381	5006076,958
12	4345271,061	5006077,638
13	4345272,352	5006077,638
14	4345272,013	5006076,346
15	4345272,352	5006075,258
16	4345276,228	5006072,743
17	4345279,148	5006071,309
18	4345286,034	5006068,935
19	4345324,871	5006058,515
20	4345362,760	5006050,937
21	4345394,018	5006049,990

22	4345435,696	5006053,779
23	4345467,901	5006059,462
24	4345504,843	5006067,987
25	4345545,574	5006084,090
26	4345602,407	5006114,401
27	4345627,982	5006139,029
28	4345651,663	5006166,499
29	4345663,029	5006190,179
30	4345664,924	5006204,388
31	4345663,977	5006216,702
32	4345661,135	5006220,490
33	4345645,032	5006227,121
34	4345638,402	5006234,699
35	4345630,824	5006242,277
36	4345627,982	5006256,485
37	4345629,758	5006261,695
38	4345630,705	5006266,431
39	4345625,022	5006277,797
40	4345622,654	5006292,479
41	4345628,337	5006296,268
42	4345636,862	5006304,320
43	4345644,914	5006314,266
44	4345650,124	5006316,160
45	4345659,122	5006318,528
46	4345665,279	5006323,738
47	4345671,910	5006327,053
48	4345679,014	5006328,474
49	4345688,012	5006332,736
50	4345702,694	5006338,893
51	4345717,850	5006343,156
52	4345726,375	5006347,892
53	4345733,479	5006353,575
54	4345739,163	5006356,417
55	4345750,529	5006356,417
56	4345756,686	5006354,996
57	4345761,896	5006354,996
58	4345767,579	5006357,364
59	4345775,631	5006358,785
60	4345784,629	5006358,311
61	4345792,207	5006361,153
62	4345799,785	5006363,048
63	4345813,046	5006366,837
64	4345833,885	5006370,625
65	4345848,567	5006373,467
66	4345858,039	5006378,203
67	4345872,721	5006383,887
68	4345891,666	5006387,675
69	4345908,716	5006392,412
70	4345927,186	5006398,568
71	4345941,395	5006406,146
72	4345957,024	5006413,724
73	4345969,812	5006417,513
74	4345983,073	5006425,091

75	4345996,807	5006431,248
76	4346007,700	5006435,037
77	4346014,331	5006439,773
78	4346028,066	5006440,246
79	4346038,012	5006441,667
80	4346046,537	5006445,456
81	4346052,694	5006444,982
82	4346069,033	5006446,403
83	4346080,874	5006446,877
84	4346088,925	5006445,456
85	4346098,871	5006440,246
86	4346105,975	5006435,037
87	4346112,606	5006428,406
88	4346118,762	5006426,038
89	4346125,867	5006421,302
90	4346134,865	5006413,250
91	4346147,179	5006405,673
92	4346161,388	5006401,410
93	4346173,228	5006398,095
94	4346186,015	5006395,727
95	4346200,697	5006393,359
96	4346205,433	5006393,359
97	4346215,853	5006388,623
98	4346224,378	5006383,413
99	4346241,428	5006381,045
100	4346252,795	5006381,045
101	4346259,899	5006386,255
102	4346268,424	5006390,517
103	4346276,002	5006393,359
104	4346287,368	5006399,042
105	4346303,471	5006403,305
106	4346307,734	5006403,778
107	4346320,521	5006408,041
108	4346337,098	5006417,987
109	4346352,253	5006436,457
110	4346355,568	5006445,930
111	4346355,568	5006453,981
112	4346358,410	5006460,138
113	4346367,409	5006466,769
114	4346368,356	5006468,663
115	4346374,513	5006473,873
116	4346388,484	5006489,028
117	4346400,798	5006495,659
118	4346408,376	5006505,605
119	4346415,954	5006516,024
120	4346428,741	5006535,442
121	4346436,793	5006546,335
122	4346445,318	5006564,333
123	4346452,896	5006581,856
124	4346457,158	5006598,433
125	4346457,632	5006606,010
126	4346455,737	5006617,377
127	4346457,632	5006628,270

128	4346460,947	5006636,795
129	4346471,366	5006658,581
130	4346473,735	5006666,633
131	4346474,208	5006680,368
132	4346474,208	5006694,102
133	4346477,523	5006706,890
134	4346479,418	5006715,415
135	4346480,365	5006724,887
136	4346480,839	5006731,518
137	4346486,640	5006754,251
138	4346494,692	5006771,775
139	4346504,638	5006779,352
140	4346517,899	5006785,036
141	4346534,475	5006792,140
142	4346545,842	5006798,297
143	4346567,154	5006805,401
144	4346583,731	5006811,084
145	4346598,413	5006816,294
146	4346608,359	5006818,189
147	4346621,146	5006816,294
148	4346631,566	5006817,715
149	4346641,512	5006814,873
150	4346654,299	5006813,452
151	4346662,350	5006813,452
152	4346671,349	5006816,294
153	4346688,399	5006823,872
154	4346704,976	5006825,766
155	4346725,341	5006826,714
156	4346738,602	5006826,714
157	4346756,126	5006829,555
158	4346767,966	5006833,344
159	4346782,174	5006848,500
160	4346788,805	5006854,657
161	4346799,224	5006861,761
162	4346803,960	5006867,918
163	4346806,355	5006874,758
164	4346818,575	5006877,021
165	4346858,978	5006878,915
166	4346858,979	5006878,917
167	4346858,983	5006878,914
168	4346859,155	5006878,883
169	4346832,410	5006812,083
170	4346832,309	5006811,830
171	4346752,012	5006750,865
172	4346719,749	5006726,370
173	4346719,577	5006726,385
174	4346719,534	5006726,389
175	4346684,119	5006729,570
176	4346591,679	5006737,870
177	4346551,009	5006723,280
178	4346526,519	5006707,010
179	4346514,809	5006652,990
180	4346507,978	5006621,497

181	4346480,769	5006496,050
182	4346427,579	5006427,965
183	4346386,114	5006373,253
184	4346380,259	5006370,440
185	4346344,469	5006327,330
186	4346331,711	5006311,487
187	4346294,948	5006292,859
188	4346294,872	5006292,966
189	4346255,315	5006349,133
190	4346255,224	5006349,093
191	4346255,224	5006349,093
192	4346224,542	5006335,475
193	4346224,388	5006335,543
194	4346211,334	5006341,240
195	4346176,431	5006357,747
196	4346176,399	5006357,747
197	4346123,958	5006358,200
198	4346089,552	5006351,625
199	4346045,576	5006340,363
200	4345996,291	5006332,753
201	4345930,292	5006321,634
202	4345918,030	5006314,921
203	4345874,350	5006311,852
204	4345823,552	5006306,111
205	4345799,400	5006295,587
206	4345779,361	5006277,997
207	4345753,131	5006245,739
208	4345754,612	5006242,093
209	4345753,769	5006241,860
210	4345763,173	5006211,950
211	4345765,553	5006204,360
212	4345739,088	5006189,873
213	4345733,643	5006181,008
214	4345724,177	5006163,812
215	4345713,410	5006155,711
216	4345706,219	5006154,962
217	4345696,073	5006156,028
218	4345690,414	5006152,930
219	4345664,270	5006131,263
220	4345645,745	5006111,805
221	4345632,551	5006101,120
222	4345613,045	5006090,916
223	4345586,089	5006076,816
224	4345539,509	5006052,450
225	4345444,165	5006024,166
226	4345431,091	5006025,010
227	4345393,806	5006023,081
228	4345343,924	5006025,014
229	4345295,084	5006028,068
230	4345254,814	5006033,607
231	4345242,173	5006031,641
232	4345239,879	5006031,284
		-

1	4342829,689	5008127,189
2	4342838,719	5008139,610
3	4342838,735	5008139,633
4	4342838,759	5008139,635
5	4342846,696	5008149,812
6	4342867,488	5008134,552
7	4342847,988	5008112,997
8	4342829,689	5008127,189

Хозяйственная зона (акватория)

№ точки	Координаты	
	X	Y
1	4345254,791	5006081,021
2	4345251,547	5006082,466
3	4345224,146	5006093,752
4	4345224,095	5006093,815
5	4345224,072	5006093,821
6	4345124,083	5006151,988
7	4345118,425	5006155,279
8	4345112,114	5006161,529
9	4344987,020	5006285,387
10	4344841,722	5006448,727
11	4344679,336	5006617,759
12	4344473,175	5006829,457
13	4344420,817	5006876,023
14	4344064,626	5007203,390
15	4344049,218	5007219,608
16	4343888,020	5007370,899
17	4343883,648	5007375,296
18	4343816,581	5007454,231
19	4343755,791	5007528,959
20	4343723,650	5007570,740
21	4343682,480	5007656,745
22	4343644,626	5007738,655
23	4343609,741	5007797,472
24	4343574,351	5007841,506
25	4343550,587	5007884,917
26	4343536,144	5007932,894
27	4343521,657	5008010,401
28	4343519,304	5008073,593
29	4343531,617	5008139,442
30	4343543,477	5008160,088
31	4343553,089	5008174,613
32	4343569,191	5008194,505
33	4343586,241	5008205,871
34	4343603,291	5008213,449
35	4343619,394	5008221,027
36	4343639,286	5008229,552
37	4343655,389	5008233,341
38	4343673,386	5008235,235
39	4343692,331	5008242,813

40	4343712,222	5008260,810
41	4343721,694	5008273,124
42	4343734,956	5008296,805
43	4343743,481	5008316,697
44	4343762,425	5008335,641
45	4343793,683	5008351,744
46	4343843,886	5008368,794
47	4343891,247	5008374,477
48	4343924,400	5008375,424
49	4343943,345	5008372,583
50	4343959,448	5008366,899
51	4343969,867	5008361,216
52	4343978,392	5008350,797
53	4343982,181	5008336,588
54	4343989,759	5008343,219
55	4344003,020	5008364,058
56	4344019,123	5008368,794
57	4344027,648	5008369,741
58	4344049,434	5008365,005
59	4344073,114	5008352,691
60	4344088,270	5008341,324
61	4344100,584	5008326,169
62	4344110,056	5008310,066
63	4344114,792	5008303,435
64	4344126,159	5008293,963
65	4344131,842	5008290,174
66	4344135,631	5008301,541
67	4344138,473	5008317,644
68	4344140,367	5008331,852
69	4344151,734	5008351,744
70	4344169,731	5008377,319
71	4344179,204	5008395,316
72	4344182,045	5008408,577
73	4344194,359	5008431,311
74	4344205,726	5008445,519
75	4344215,198	5008451,202
76	4344237,931	5008466,358
77	4344244,562	5008484,355
78	4344246,456	5008494,775
79	4344254,981	5008511,825
80	4344272,979	5008526,033
81	4344281,504	5008545,925
82	4344286,240	5008574,341
83	4344290,029	5008582,866
84	4344295,951	5008590,971
85	4344297,123	5008591,704
86	4344298,741	5008590,171
87	4344307,090	5008587,388
88	4344334,918	5008584,605
89	4344396,139	5008592,026
90	4344499,103	5008602,229
91	4344499,558	5008602,229
92	4344503,045	5008604,869

93	4344574,036	5008624,388
94	4344645,342	5008635,481
95	4344691,683	5008637,206
96	4344734,283	5008626,137
97	4344767,829	5008631,605
98	4344817,128	5008667,190
99	4344905,442	5008674,698
100	4345028,714	5008649,757
101	4345106,115	5008610,452
102	4345180,087	5008549,926
103	4345232,525	5008501,254
104	4345242,833	5008451,013
105	4345229,433	5008357,702
106	4345203,708	5008255,494
107	4345191,249	5008136,906
108	4345164,582	5008059,975
109	4345146,498	5007979,146
110	4345180,515	5007971,975
111	4345285,524	5007984,323
112	4345361,983	5007970,295
113	4345496,482	5007983,740
114	4345624,752	5007937,892
115	4345745,537	5007866,452
116	4345810,927	5007809,824
117	4345887,095	5007690,316
118	4345881,022	5007626,809
119	4345836,876	5007566,103
120	4345800,686	5007518,349
121	4345769,806	5007441,262
122	4345764,203	5007365,116
123	4345787,621	5007302,706
124	4345823,520	5007244,980
125	4345875,016	5007221,585
126	4345981,123	5007204,442
127	4346148,699	5007235,994
128	4346282,414	5007270,503
129	4346405,843	5007241,349
130	4346436,432	5007212,956
131	4346528,197	5007127,779
132	4346597,173	5007088,159
133	4346678,473	5007057,436
134	4346730,910	5007008,763
135	4346745,274	5006962,891
136	4346724,994	5006941,042
137	4346684,590	5006893,131
138	4346684,110	5006892,964
139	4346685,989	5006892,394
140	4346713,851	5006873,178
141	4346740,753	5006862,610
142	4346806,355	5006874,758
143	4346803,960	5006867,918
144	4346799,224	5006861,761
145	4346788,805	5006854,657

146	4346782,174	5006848,500
147	4346767,966	5006833,344
148	4346756,126	5006829,555
149	4346738,602	5006826,714
150	4346725,341	5006826,714
151	4346704,976	5006825,766
152	4346688,399	5006823,872
153	4346671,349	5006816,294
154	4346662,350	5006813,452
155	4346654,299	5006813,452
156	4346641,512	5006814,873
157	4346631,566	5006817,715
158	4346621,146	5006816,294
159	4346608,359	5006818,189
160	4346598,413	5006816,294
161	4346583,731	5006811,084
162	4346567,154	5006805,401
163	4346545,842	5006798,297
164	4346534,475	5006792,140
165	4346517,899	5006785,036
166	4346504,638	5006779,352
167	4346494,692	5006771,775
168	4346486,640	5006754,251
169	4346480,839	5006731,518
170	4346480,365	5006724,887
171	4346479,418	5006715,415
172	4346477,523	5006706,890
173	4346474,208	5006694,102
174	4346474,208	5006680,368
175	4346473,735	5006666,633
176	4346471,366	5006658,581
177	4346460,947	5006636,795
178	4346457,632	5006628,270
179	4346455,737	5006617,377
180	4346457,632	5006606,010
181	4346457,158	5006598,433
182	4346452,896	5006581,856
183	4346445,318	5006564,333
184	4346436,793	5006546,335
185	4346428,741	5006535,442
186	4346415,954	5006516,024
187	4346408,376	5006505,605
188	4346400,798	5006495,659
189	4346388,484	5006489,028
190	4346374,513	5006473,873
191	4346368,356	5006468,663
192	4346367,409	5006466,769
193	4346358,410	5006460,138
194	4346355,568	5006453,981
195	4346355,568	5006445,930
196	4346352,253	5006436,457
197	4346337,098	5006417,987
198	4346320,521	5006408,041

199	4346307,734	5006403,778
200	4346303,471	5006403,305
201	4346287,368	5006399,042
202	4346276,002	5006393,359
203	4346268,424	5006390,517
204	4346259,899	5006386,255
205	4346252,795	5006381,045
206	4346241,428	5006381,045
207	4346224,378	5006383,413
208	4346215,853	5006388,623
209	4346205,433	5006393,359
210	4346200,697	5006393,359
211	4346186,015	5006395,727
212	4346173,228	5006398,095
213	4346161,388	5006401,410
214	4346147,179	5006405,673
215	4346134,865	5006413,250
216	4346125,867	5006421,302
217	4346118,762	5006426,038
218	4346112,606	5006428,406
219	4346105,975	5006435,037
220	4346098,871	5006440,246
221	4346088,925	5006445,456
222	4346080,874	5006446,877
223	4346069,033	5006446,403
224	4346052,694	5006444,982
225	4346046,537	5006445,456
226	4346038,012	5006441,667
227	4346028,066	5006440,246
228	4346014,331	5006439,773
229	4346007,700	5006435,037
230	4345996,807	5006431,248
231	4345983,073	5006425,091
232	4345969,812	5006417,513
233	4345957,024	5006413,724
234	4345941,395	5006406,146
235	4345927,186	5006398,568
236	4345908,716	5006392,412
237	4345891,666	5006387,675
238	4345872,721	5006383,887
239	4345858,039	5006378,203
240	4345848,567	5006373,467
241	4345833,885	5006370,625
242	4345813,046	5006366,837
243	4345799,785	5006363,048
244	4345792,207	5006361,153
245	4345784,629	5006358,311
246	4345775,631	5006358,785
247	4345767,579	5006357,364
248	4345761,896	5006354,996
249	4345756,686	5006354,996
250	4345750,529	5006356,417
251	4345739,163	5006356,417

252	4345733,479	5006353,575
253	4345726,375	5006347,892
254	4345717,850	5006343,156
255	4345702,694	5006338,893
256	4345688,012	5006332,736
257	4345679,014	5006328,474
258	4345671,910	5006327,053
259	4345665,279	5006323,738
260	4345659,122	5006318,528
261	4345650,124	5006316,160
262	4345644,914	5006314,266
263	4345636,862	5006304,320
264	4345628,337	5006296,268
265	4345622,654	5006292,479
266	4345625,022	5006277,797
267	4345630,705	5006266,431
268	4345629,758	5006261,695
269	4345627,982	5006256,485
270	4345630,824	5006242,277
271	4345638,402	5006234,699
272	4345645,032	5006227,121
273	4345661,135	5006220,490
274	4345663,977	5006216,702
275	4345664,924	5006204,388
276	4345663,029	5006190,179
277	4345651,663	5006166,499
278	4345627,982	5006139,029
279	4345602,407	5006114,401
280	4345545,574	5006084,090
281	4345504,843	5006067,987
282	4345467,901	5006059,462
283	4345435,696	5006053,779
284	4345394,018	5006049,990
285	4345362,760	5006050,937
286	4345324,871	5006058,515
287	4345286,034	5006068,935
288	4345279,148	5006071,309
289	4345276,228	5006072,743
290	4345272,352	5006075,258
291	4345272,013	5006076,346
292	4345272,352	5006077,638
293	4345271,061	5006077,638
294	4345270,381	5006076,958
295	4345270,245	5006075,938
296	4345268,958	5006075,329
297	4345261,474	5006078,046
298	4345254,791	5006081,021
299	4345254,791	5006081,021