



РЕСПУБЛИКА КРЫМ
МИНИСТЕРСТВО КУЛЬТУРЫ

ПРИКАЗ

от 02.12. 2021 года

№ 560-ОКН

г. Симферополь

*Об утверждении границ территории и режимов
использования земель в границах территории
объекта культурного наследия регионального значения
«Дача, начало XX века», расположенного по адресу:
Республика Крым, городской округ Ялта, г. Алушка,
ул. Больничный тупик, 3, литер «А»*

В соответствии со статьей 3.1 Федерального закона от 25.06.2002 № 73-ФЗ «Об объектах культурного наследия (памятниках истории и культуры) народов Российской Федерации», «Проектом границ территории объекта культурного наследия регионального значения «Дача, начало XX века», расположенного по адресу: Республика Крым, городской округ Ялта, г. Алушка, ул. Больничный тупик, 3, литер «А», разработанным ГБУ РК «Научно-исследовательский центр крымоведения и охраны культурного наследия Республики Крым»,

ПРИКАЗЫВАЮ:

1. Утвердить прилагаемые:

1.1 Границы территории объекта культурного наследия регионального значения «Дача, начало XX века», расположенного по адресу: Республика Крым, городской округ Ялта, г. Алушка, ул. Больничный тупик, 3, литер «А» (приложение 1).

1.2 Режимы использования земель в границах территории объекта культурного наследия регионального значения «Дача, начало XX века», расположенного по адресу: Республика Крым, городской округ Ялта, г. Алушка, ул. Больничный тупик, 3, литер «А» (приложение 2).


2. Департаменту государственной охраны культурного наследия Министерства культуры Республики Крым обеспечить:
- размещение информации, утвержденной пунктом 1 настоящего приказа, в федеральной государственной информационной системе территориального планирования;

- размещение информации, утвержденной пунктом 1 настоящего приказа, в едином государственном реестре объектов культурного наследия (памятников истории и культуры) народов Российской Федерации;
- направление информации в орган кадастрового учета для внесения сведений в Единый государственный реестр недвижимости;
- размещение настоящего приказа в информационно-телекоммуникационной сети «Интернет» и направление его копии в администрацию города Ялты для размещения в информационной системе обеспечения градостроительной деятельности.

3. Настоящий приказ вступает в силу с момента его опубликования на официальном сайте Министерства культуры Республики Крым в государственной информационной системе Республики Крым «Портал Правительства Республики Крым» в информационно-телекоммуникационной сети «Интернет».

4. Контроль за исполнением настоящего приказа возложить на заместителя министра - начальника департамента государственной охраны культурного наследия Министерства культуры Республики Крым Ростенко А. О.

Первый заместитель министра



Т.А. Манежина

Согласовано:

Заместитель министра –
начальник департамента
государственной охраны
культурного наследия

Заместитель начальника департамента

Начальник управления

Заведующий отделом

Заведующий отделом



А.О. Ростенко



А.В. Жаворонков



Е.С. Минкина



М.И. Быкова



Л.В. Сафонова

Приложение 1
к приказу Министерства культуры
Республики Крым
от «02» 12 2021 года № 560-ОКН

Границы
территории объекта культурного наследия регионального значения «Дача, начало XX века»,
расположенного по адресу: Республика Крым, городской округ Ялта, г. Алушка,
ул. Больничный тупик, 3, литер «А»

Текстовое описание границ территории объекта культурного наследия

Граница территории объекта культурного наследия проходит по точкам 1-11-1.

Базовой точкой границы территории объекта культурного наследия является точка 1.

Далее граница проходит (по часовой стрелке):

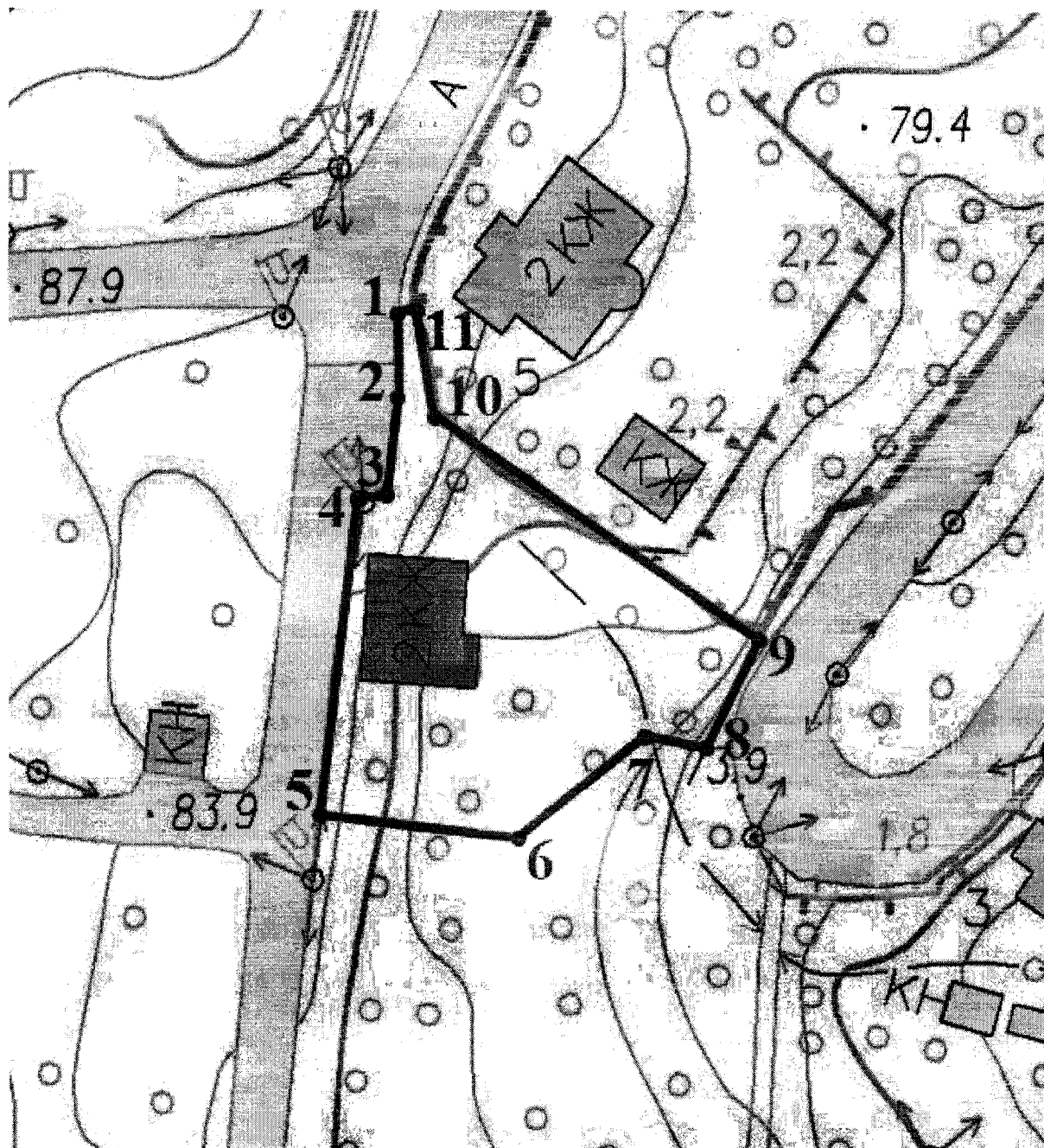
- от точки 1 на юг вдоль бордюра по ул. Больничный тупик до точки 5 (расстояние 1-5 = 44,5 м);
- от точки 5 на восток вдоль тропинки до точки 6 (расстояние 5-6 = 16,7 м);
- от точки 6 вдоль подпорной стенки до точки 7 (расстояние 6-7 = 15,9 м);
- от точки 7 на запад вдоль лестницы до точки 8 (расстояние 7-8 = 5,1 м);
- от точки 8 на север вдоль ул. шоссе Свободы до точки 9 (расстояние 8-9 = 11,3 м);
- от точки 9 вдоль границы земельного участка с кадастровым номером 90:25:090105:988 до точки 11 (расстояние 9-11 = 45,0 м);
- от точки 11 перед лестницей до подпорной стены в исходную точку 1 (расстояние 11-1 = 2,3 м).

Перечень координат поворотных (характерных) точек границ территории объекта культурного наследия.

Ведомость геоанных


Обозначение (номер) характерной точки	Координаты характерных точек в системе СК-63	
	Координата X	Координата Y
Точка 1	4911804.11	5183598.32
Точка 2	4911799.01	5183598.35
Точка 3	4911790.17	5183597.37
Точка 4	4911789.94	5183595.11
Точка 5	4911762.11	5183590.45
Точка 6	4911758.20	5183606.67
Точка 7	4911767.27	5183619.75
Точка 8	4911765.22	5183624.45
Точка 9	4911774.62	5183630.66
Точка 10	4911795.96	5183601.96
Точка 11	4911805.07	5183600.41


Схема границ территории объекта культурного наследия



Условные обозначения:

1,2,3... - поворотные точки

 Границы территории ОКН

 «Дача, начало XX века»

Приложение 2
к приказу Министерства культуры
Республики Крым
от «02» 12 2021 года № 562-ОКМ

Режимы

использования земель в границах территории объекта культурного наследия регионального значения «Дача, начало XX века», расположенного по адресу: Республика Крым, городской округ Ялта, г. Алупка, ул. Больничный тупик, 3, литер «А»

В границах территории объекта культурного наследия **разрешаются:**

- ведение хозяйственной деятельности, не противоречащей требованиям обеспечения сохранности объекта культурного наследия и позволяющей обеспечить функционирование ОКН в современных условиях;
- проведение работ, направленных на сохранение объекта культурного наследия (ремонт, реставрация, консервация, приспособление памятника для современного использования) без изменений его особенностей, составляющих предмет охраны, на основании проектов, выполненных, согласованных и утвержденных в установленном порядке;
- модернизация инженерных сетей (работы по ремонту и замене подводящих и транзитных сетей с учетом возможности замены их на подземные), не создающая угрозу для ОКН;
- проведение земляных работ (при производстве работ по сохранению здания-памятника, при прокладке и реконструкции инженерных сетей, обеспечивающих эксплуатацию объекта культурного наследия);

В границах территории объекта культурного наследия **запрещается:**

- снос объекта культурного наследия;
- строительство объектов капитального строительства и увеличение объемно-пространственных характеристик объектов капитального строительства, существующих на территории ОКН;
- изменение составляющих предмет охраны характеристик ОКН, влекущее за собой причинение вреда в виде реального ущерба и (или) умаление его историко-культурной ценности;
- прокладка транспортных коммуникаций, инженерных сетей, нарушающих подземные части памятника или гидрологический режим территории;
- проведение земляных, строительных, мелиоративных и иных работ, за исключением работ по сохранению объекта культурного наследия или его отдельных элементов, сохранению историко-градостроительной или природной среды ОКН;
- проектирование и проведение землеустроительных, земляных, строительных, хозяйственных и иных работ на территории ОКН без письменного разрешения соответствующего исполнительного органа государственной власти, уполномоченного в области охраны объектов культурного наследия;
- привлечение для работ на объекте культурного наследия организаций и лиц, не имеющих лицензию на осуществление деятельности по реставрации ОКН;
- использование оборудования с повышенными динамическими нагрузками;
- использование агрессивных химических веществ, взрывоопасных и пожароопасных технологий;
- возведение глухих заборов, препятствующих зрительному восприятию объекта культурного наследия;
- установка всех типов рекламных конструкций;
- иные изменения, не согласованные с государственным органом охраны объектов культурного наследия.