



РЕСПУБЛИКА КРЫМ
МИНИСТЕРСТВО КУЛЬТУРЫ

ПРИКАЗ

от 08.07. 2021 года

№ 262-ОКН

г. Симферополь

Об утверждении границ территории, режимов использования земель в границах территории объекта культурного наследия регионального значения «Здание Института диагностики и физических методов лечения (архитектор Д.Д.Рихтер), 1912 год», расположенного по адресу: Республика Крым, г. Саки, ул. Курортная, 4, литер «Ж»

В соответствии со статьей 3.1 Федерального закона от 25.06.2002 № 73-ФЗ «Об объектах культурного наследия (памятниках истории и культуры) народов Российской Федерации», «Проектом границ территории объекта культурного наследия регионального значения «Здание Института диагностики и физических методов лечения (архитектор Д.Д.Рихтер), 1912 год», расположенного по адресу: Республика Крым, г. Саки, ул. Курортная, 4, литер «Ж», разработанным ООО «Крымская комплексная архитектурно-реставрационная мастерская»,

ПРИКАЗЫВАЮ:

1. Утвердить прилагаемые:

1.1 Границы территории объекта культурного наследия регионального значения «Здание Института диагностики и физических методов лечения (архитектор Д.Д.Рихтер), 1912 год», расположенного по адресу: Республика Крым, г. Саки, ул. Курортная, 4, литер «Ж» (приложение 1).

1.2 Режимы использования земель в границах территории объекта культурного наследия регионального значения «Здание Института диагностики и физических методов лечения (архитектор Д.Д.Рихтер), 1912 год», расположенного по адресу: Республика Крым, г. Саки, ул. Курортная, 4, литер «Ж» (приложение 2).

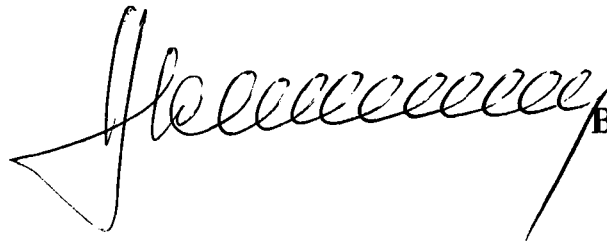
2. Департаменту государственной охраны культурного наследия Министерства культуры Республики Крым (Ростенко А.О.) обеспечить:

- размещение информации, утвержденной пунктом 1 настоящего приказа, в едином государственном реестре объектов культурного наследия (памятников истории и культуры) народов Российской Федерации;
- размещение информации, утвержденной пунктом 1 настоящего приказа в федеральной государственной информационной системе территориального планирования;
- направление информации в орган кадастрового учета для внесения сведений в Единый государственный реестр недвижимости;
- размещение настоящего приказа в информационно-телекоммуникационной сети «Интернет» и направление его копии в администрацию г. Саки Республики Крым для размещения в информационной системе обеспечения градостроительной деятельности.

3. Настоящий приказ вступает в силу с момента его опубликования на официальном сайте Министерства культуры Республики Крым в государственной информационной системе Республики Крым «Портал Правительства Республики Крым» в информационно-телекоммуникационной сети «Интернет».

4. Контроль за исполнением настоящего приказа возложить на заместителя министра - начальника департамента государственной охраны культурного наследия Министерства культуры Республики Крым Ростенко А.О.

Министр



В.В. Новосельская

Приложение 1
к приказу Министерства культуры
Республики Крым
от «08» 07 2021 № 262-окН

Границы

территории объекта культурного наследия регионального значения «Здание Института диагностики и физических методов лечения (архитектор Д.Д.Рихтер), 1912 год», расположенного по адресу: Республика Крым, г. Саки, ул. Курортная, 4, литер «Ж»

Текстовое описание границ территории

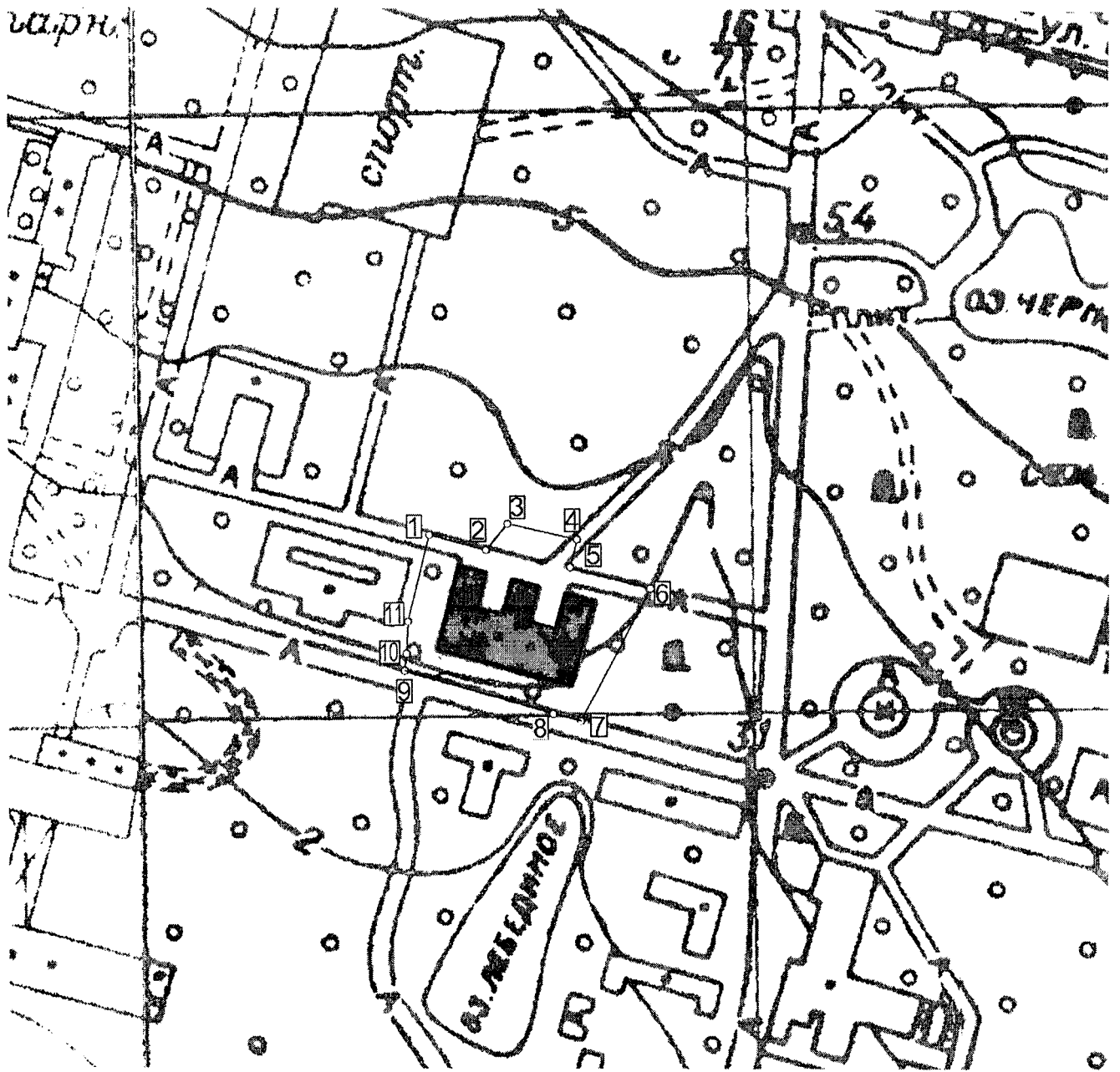
Граница территории объекта культурного наследия регионального значения «Здание Института диагностики и физических методов лечения (архитектор Д.Д. Рихтер), 1912 год» проходит по условной линии:

- от т. 1 в юго-восточном направлении 18,856 м до т. 2;
- от т. 2 в северо-восточном направлении 10,902 м до т. 3;
- от т. 3 в юго-восточном направлении 22,869 м до т. 4;
- от т. 4 на юг 10,776 м до т. 5;
- от т. 5 на юго-восток 25,745 м до т. 6;
- от т. 6 в юго-западном направлении 48,03 м до т. 7;
- от т. 7 до т. 9 по линии бордюра параллельно главному фасаду в северо-западном направлении 58,486 м (точки 7-8-9);
- от т. 9 до т. 11 по условной линии на север 47,798 м (точки 9-10-11);
- от т. 11 по условной линии параллельной западному фасаду, в северо-восточном направлении к исходной т. 1.

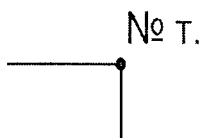
Перечень координат характерных поворотных точек границ территории

Обозначение границ территории культурного наследия: ТОКН			
Обозначение характерных точек границ	Координаты		Горизонтальное проложение (S), м
	X, м	Y, м	
1	4990462.970	4386435.180	18,856
2	4990458.150	4386453.410	10,902
3	4990466.550	4386460.360	22,869
4	4990461.570	4386482.680	10,776
5	4990451.120	4386480.050	25,745
6	4990444.540	4386504.940	48,03
7	4990401.860	4386482.910	9,132
8	4990404.150	4386474.070	49,354
9	4990416.160	4386426.200	8,965
10	4990424.990	4386427.750	10,255
11	4990435.230	4386428.310	28,578
1	4990462.970	4386435.180	

Схема границ территории



- Объект культурного наследия «Здание Института диагностики и физических методов лечения (архитектор Д.Д. Рихтер), 1912 год», по адресу: Республика Крым, г. Саки, ул. Курортная, 4, литер «Ж»



-Границы территории ОКН с поворотными точками.

Приложение 2
к приказу Министерства культуры
Республики Крым
от «07» 07 _____ 2021 № 262-0к/14

Режимы

использования земель в границах территории объекта культурного наследия регионального значения «Здание Института диагностики и физических методов лечения (архитектор Д.Д.Рихтер), 1912 год», расположенного по адресу: Республика Крым, г. Саки, ул. Курортная, 4, литер «Ж»

В границах территории запрещается:

- строительство объектов капитального строительства и увеличение объемно-пространственных характеристик существующих на территории памятника объектов капитального строительства;
- проведение земляных, строительных, мелиоративных и иных работ, за исключением работ по сохранению объекта культурного наследия или его отдельных элементов, сохранению историко-градостроительной или природной среды объекта культурного наследия;
- снос объекта культурного наследия;
- новое строительство;
- изменение характеристик здания, составляющих предмет охраны и влекущее за собой причинение вреда в виде реального ущерба и (или) умаление его историко-культурной ценности;
- возведение глухих заборов, препятствующих зрительному восприятию объекта культурного наследия;
- размещение любых видов рекламы;
- иные изменения, не согласованные с государственным органом охраны объектов культурного наследия;
- проведение любых земляных работ без предварительного археологического исследования культурного слоя в соответствии с действующим законодательством.

В границах территории разрешается:

- проведение работ, направленных на сохранение объекта культурного наследия (ремонт, реставрация, консервация, приспособление памятника для современного использования) без изменений его особенностей, составляющих предмет охраны, на основании проектов, выполненных, согласованных и утвержденных в установленном порядке;
- модернизация инженерных сетей, не создающая угрозу объекту культурного наследия;
- проведение земляных работ (при производстве работ по сохранению здания-памятника, при прокладке и реконструкции инженерных сетей, обеспечивающих эксплуатацию объекта культурного наследия);
- благоустройство, в том числе устройство отмосток и иных сооружений инженерной защиты объекта культурного наследия, плиточного и иного покрытия, наружного освещения объекта культурного наследия с учетом влияния светового потока на восприятие объекта культурного наследия.

Проведение земляных работ и благоустройство территории осуществляются на основании разрешения государственного органа охраны объектов культурного наследия, при условии обеспечения сохранности объекта культурного наследия при проведении указанных работ.