



РЕСПУБЛИКА КРЫМ
МИНИСТЕРСТВО КУЛЬТУРЫ

ПРИКАЗ

от 28.05 2021 года

№ 146-ОКН

г. Симферополь

*Об утверждении границ территории, режимов
использования земель в границах территории
объекта культурного наследия регионального значения
«Свято-Преображенская церковь (архитектор П.К. Теребенев), XIX век»
расположенного по адресу: Республика Крым, городской округ Ялта,
пгт Никита дом № 63, литер «А»*

В соответствии со статьей 3.1 Федерального закона от 25.06.2002 № 73-ФЗ «Об объектах культурного наследия (памятниках истории и культуры) народов Российской Федерации», «Проектом границ территории объекта культурного наследия регионального значения «Свято-Преображенская церковь (архитектор П.К. Теребенев), XIX век», расположенного по адресу: Республика Крым, городской округ Ялта, пгт Никита дом № 63, литер «А», разработанным ИП Кучинская Т.О.,

ПРИКАЗЫВАЮ:

1. Утвердить прилагаемые:

1.1 Границы территории объекта культурного наследия регионального значения «Свято-Преображенская церковь (архитектор П.К. Теребенев), XIX век», расположенного по адресу: Республика Крым, городской округ Ялта, пгт Никита дом № 63, литер «А» (приложение 1).

1.2 Режимы использования земель в границах территории объекта культурного наследия регионального значения «Свято-Преображенская церковь (архитектор П.К. Теребенев), XIX век», расположенного по адресу: Республика Крым, городской округ Ялта, пгт Никита дом № 63, литер «А» (приложение 2).

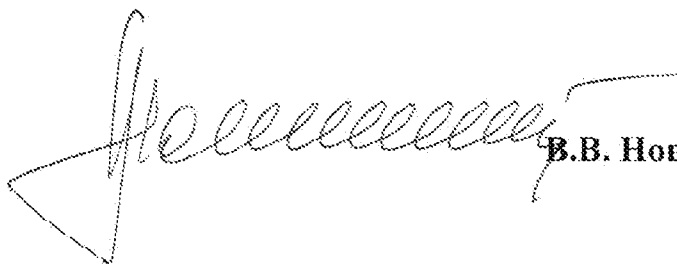
2. Департаменту государственной охраны культурного наследия Министерства культуры Республики Крым (Ростенко А.О.) обеспечить:

- размещение информации, утвержденной пунктом 1 настоящего приказа, в федеральной государственной информационной системе территориального планирования;
- направление информации в орган кадастрового учета для внесения сведений в Единый государственный реестр недвижимости;
- размещение настоящего приказа в информационно-телекоммуникационной сети «Интернет» и направление его копии в администрацию города Ялты Республики Крым для размещения в информационной системе обеспечения градостроительной деятельности.

3. Настоящий приказ вступает в силу с момента его опубликования на официальном сайте Министерства культуры Республики Крым в государственной информационной системе Республики Крым «Портал Правительства Республики Крым» в информационно-телекоммуникационной сети «Интернет».

4. Контроль за исполнением настоящего приказа возложить на заместителя министра - начальника департамента государственной охраны культурного наследия Министерства культуры Республики Крым Ростенко А.О.

Министр



В.В. Новосельская

Согласовано:

Заместитель министра –
начальник департамента
государственной охраны
культурного наследия

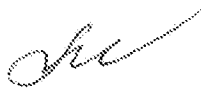
Заместитель начальника департамента

Начальник управления


Заведующий отделом

Заведующий отделом

Ведущий специалист



А.О. Ростенко



А.В. Жаворонков



Е.С. Минкина

М.И. Быкова



Л.В. Сафонова



П.М. Креков

Приложение 1
к приказу Министерства культуры
Республики Крым
от «28» 05 2021 № 146-ОКН

Границы

территории объекта культурного наследия регионального значения «Свято-Преображенская церковь (архитектор П.К. Терещенев), XIX век», расположенного по адресу: Республика Крым, городской округ Ялта, пгт Никита дом № 63, литер «А»

Текстовое описание границ территории

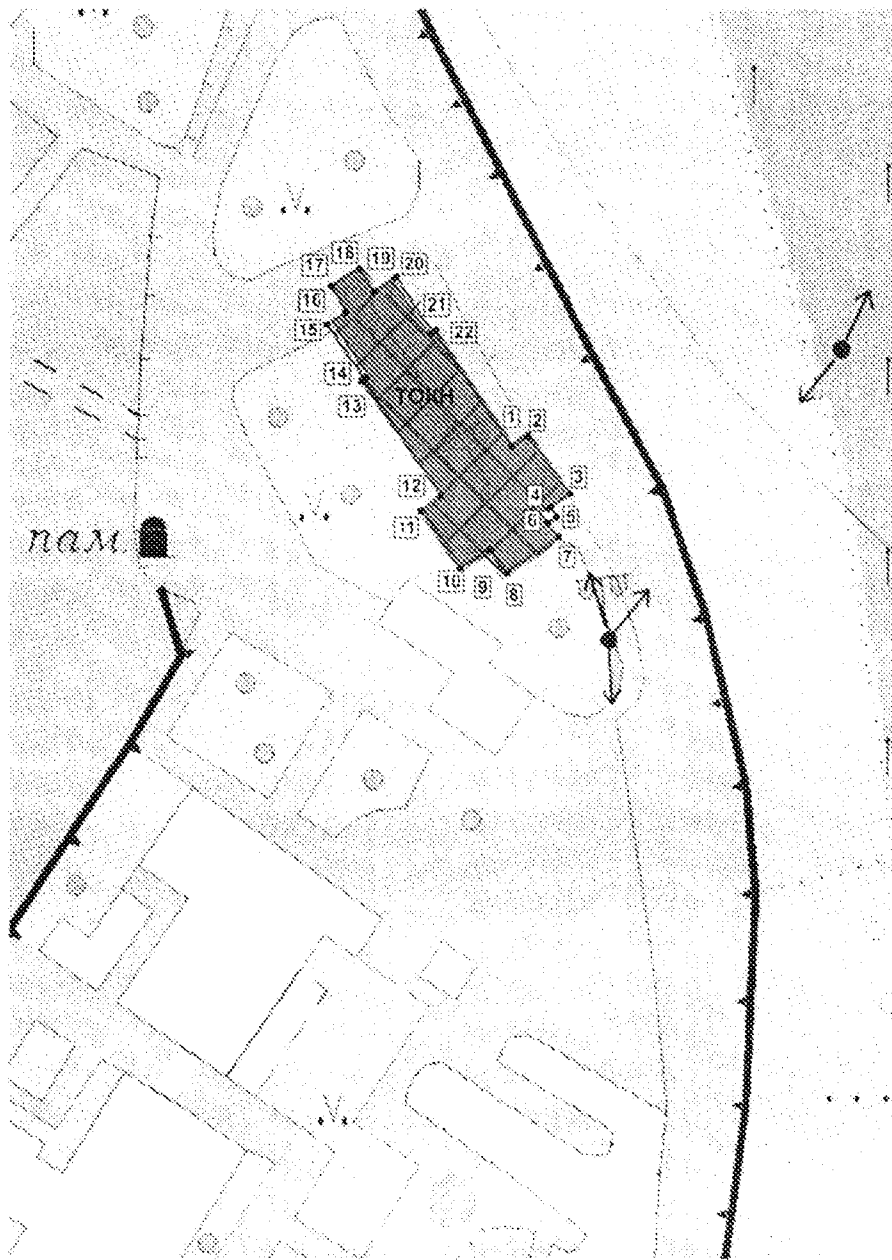
Граница территории проходит (по часовой стрелке) вдоль кадастрового участка 3969:

- от точки 1 на северо-восток 2,34 м вдоль фасада здания до точки 2;
- от точки 2 на юго-восток 7,13 м вдоль фасада здания до точки 3;
- от точки 3 на юго-запад 2,49 м вдоль фасада здания до точки 4;
- от точки 4 на юго-восток 1,38 м вдоль фасада здания до точки 5;
- от точки 5 на юго-запад 1,09 м вдоль фасада здания до точки 6;
- от точки 6 на юго-восток 1,45 м вдоль фасада здания до точки 7;
- от точки 7 на юго-запад 6,32 м вдоль фасада здания до точки 8;
- от точки 8 на северо-запад 2,89 м вдоль фасада здания) до точки 9;
- от точки 9 на юго-запад 3,55 м вдоль фасада здания до точки 10;
- от точки 10 на северо-запад 7,15 м вдоль фасада здания до точки 11;
- от точки 11 на северо-восток 2,31 м вдоль фасада здания до точки 12;
- от точки 12 на северо-запад 14,65 м вдоль фасада до точки 13;
- от точки 13 на северо-восток 0,32 м вдоль фасада здания до точки 14;
- от точки 14 на северо-запад 6,82 м вдоль фасада здания до точки 15;
- от точки 15 на северо-восток 2,46 м вдоль фасада здания до точки 16;
- от точки 16 на северо-запад 3,2 м вдоль фасада здания до точки 17;
- от точки 17 на северо-восток 3,26 м вдоль фасада здания до точки 18;
- от точки 18 на юго-восток 3,2 м вдоль фасада здания до точки 19;
- от точки 19 на северо-восток 2,44 м вдоль тротуара до точки 20;
- от точки 20 на юго-восток 6,89 м вдоль фасада здания до точки 21;
- от точки 21 на северо-восток 0,32 м вдоль фасада здания до точки 22;
- от точки 22 на юго-восток 14,68 м вдоль фасада здания до точки 1.

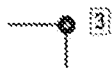
Перечень координат характерных поворотных точек границ территории

Номер точки	Расстояние, м	Координата X	Координата Y
1	2,34	4922378.46	5199511.76
2	7,13	4922379.71	5199513.74
3	2,49	4922373.68	5199517.54
4	1,38	4922372.35	5199515.44
5	1,09	4922371.18	5199516.17
6	1,45	4922370.60	5199515.25
7	6,32	4922369.37	5199516.02
8	2,89	4922366.01	5199510.67
9	3,55	4922368.46	5199509.13
10	7,15	4922366.57	5199506.12
11	2,31	4922372.62	5199502.31
12	14,65	4922373.85	5199504.26
13	0,32	4922386.25	5199496.45
14	6,82	4922386.42	5199496.72
15	2,46	4922392.19	5199493.09
16	3,2	4922393.50	5199495.17
17	3,26	4922396.21	5199493.46
18	3,2	4922397.95	5199496.22
19	2,44	4922395.24	5199497.93
20	6,89	4922396.54	5199499.99
21	0,32	4922390.71	5199503.66
22	14,68	4922390.88	5199503.93
1	2,34	4922378.46	5199511.76

Схема границ территории



Условные обозначения



граница территории объекта культурного наследия с поворотными точками



Объект культурного наследия регионального значения
«Свято-Преображенская церковь (архитектор П. К. Терещенев)», XIX век.
Республика Крым, городской округ Ялта, пгт. Никита, дом № 63, литер «А».

Приложение 2
к приказу Министерства культуры
Республики Крым
от «28» 05 2021 № 146-ОКН

Режимы

использования земель в границах территории объекта культурного наследия регионального значения «Свято-Преображенская церковь (архитектор П.К. Тербенев), XIX век», расположенного по адресу: Республика Крым, городской округ Ялта, пгт Никита дом № 63, литер «А»

В границах территории запрещается:

- снос объекта культурного наследия;
- новое строительство;
- изменение характеристик здания, составляющих предмет охраны и влекущее за собой причинение вреда в виде реального ущерба и (или) умаление его историко-культурной ценности;
- возведение глухих заборов, препятствующих зрительному восприятию объекта культурного наследия;
- иные изменения, не согласованные с государственным органом охраны объектов культурного наследия;
- установка всех типов рекламных конструкций.

В границах территории разрешается:

- ведение хозяйственной деятельности, не противоречащей требованиям обеспечения сохранности объекта культурного наследия и позволяющей обеспечить функционирование объекта культурного наследия в современных условиях;
- реконструкция существующих зданий и сооружений в существующих габаритах с использованием архитектурных элементов, характерных для данной исторической среды;
- проведение работ, направленных на сохранение объекта культурного наследия (ремонт, реставрация, консервация, приспособление памятника для современного использования) без изменений его особенностей, составляющих предмет охраны, на основании проектов, выполненных, согласованных и утвержденных в установленном порядке;
- прокладка новых, ремонт, реконструкция и модернизация инженерных сетей, не создающая угрозу объекту культурного наследия;
- проведение земляных работ (при производстве работ по сохранению здания-памятника, при прокладке и реконструкции инженерных сетей, обеспечивающих эксплуатацию объекта культурного наследия);
- благоустройство, в том числе устройство отмосток и иных сооружений инженерной защиты объекта культурного наследия, плиточного и иного покрытия, наружного освещения объекта культурного наследия с учетом влияния светового потока на восприятие объекта культурного наследия.