



РЕСПУБЛИКА КРЫМ

СОВЕТ МИНИСТРОВ

РАДА МІНІСТРІВ
НАЗИРЛЕР ШУРАСЫ

ПОСТАНОВЛЕНИЕ

от 6 ноября 2018 г. № 551

г. Симферополь

*О внесении изменений в
постановление Совета министров
Республики Крым от 18 апреля 2017 года № 215*

В соответствии с Федеральным законом от 14 марта 1995 года № 33-ФЗ «Об особо охраняемых природных территориях», Конституцией Республики Крым, Законом Республики Крым от 10 ноября 2014 года № 5-ЗРК/2014 «Об особо охраняемых природных территориях Республики Крым», Законом Республики Крым от 29 мая 2014 года № 5-ЗРК «О системе исполнительных органов государственной власти Республики Крым», постановлением Совета министров Республики Крым от 24 июня 2014 года № 136 «Об утверждении Положения о Министерстве экологии и природных ресурсов Республики Крым», распоряжением Совета министров Республики Крым от 05 февраля 2015 года № 69-р «Об утверждении Перечня особо охраняемых природных территорий регионального значения Республики Крым», в целях совершенствования государственного управления и контроля в области организации и функционирования особо охраняемых природных территорий регионального значения Республики Крым

Совет министров Республики Крым **постановляет:**

Внести изменения в постановление Совета министров Республики Крым от 18 апреля 2017 года № 215 «Об утверждении Положений о ботанических садах регионального значения Республики Крым», изложив приложения к нему в новой редакции (прилагаются).

**Глава Республики Крым,
Председатель Совета министров
Республики Крым**

**Заместитель Председателя
Совета министров Республики Крым,
руководитель Аппарата
Совета министров Республики Крым**



С. АКСЁНОВ

Л. ОПАНАСЮК

Приложение 1
к постановлению Совета министров
Республики Крым
от 18 апреля 2017 года № 215
(в редакции постановления
Совета министров Республики Крым
от « 6 » ноября 2018 года № 551)

Положение
о ботаническом саде регионального значения Республики Крым
«Никитский ботанический сад»

1. Общие положения

1.1 Ботанический сад регионального значения Республики Крым «Никитский ботанический сад» (далее - Ботанический сад) в соответствии с распоряжением Совета министров Республики Крым от 05 февраля 2015 года № 69-р «Об утверждении Перечня особо охраняемых природных территорий регионального значения Республики Крым» является особо охраняемой природной территорией регионального значения.

1.2. Ботанический сад находится в ведении Министерства экологии и природных ресурсов Республики Крым (далее - Минприроды Крыма).

1.3. Проведение мероприятий по сохранению биологического разнообразия и поддержанию в естественном состоянии природных комплексов и объектов на территории Ботанического сада осуществляет Федеральное государственное бюджетное учреждение науки «Ордена Трудового Красного Знамени Никитский ботанический сад — Национальный научный центр РАН» (далее - ФГБУН «НБС-ННЦ»).

1.4. Филиалы Ботанического сада расположены на территории городского округа Ялта, городского округа Алушта, Симферопольского района и Джанкойского района Республики Крым.

1.5. Площадь Ботанического сада составляет 881,6 га.

1.6. Границы и особенности режима особой охраны Ботанического сада учитываются при разработке планов и перспектив экономического и социального развития, подготовке документов территориального планирования.

1.7. Границы Ботанического сада представлены в приложении 1 к настоящему Положению.

1.8. Сведения о характерных точках границ Ботанического сада представлены в приложении 2 к настоящему Положению.

1.9. Сведения о границах Ботанического сада внесены в Единый государственный реестр недвижимости как зона с особыми условиями использования территории с присвоением учетного номера 90.00.2.87.

2. Цели и задачи Ботанического сада

2.1. Ботанический сад создан с целью сохранения, изучения, акклиматизации, размножения в специально созданных условиях и эффективного хозяйственного использования редких и типичных видов местной и мировой флоры путем создания, пополнения и сохранения ботанических коллекций, проведения соответствующей научной, образовательной и просветительской работы.

Целями деятельности Ботанического сада являются:

создание и сохранение в искусственных условиях коллекции живых растений (особенно редких и исчезающих видов) и других ботанических объектов, имеющих научное, учебное, хозяйственное и культурное значение;

сохранение, изучение и обогащение генофонда растений природной и культурной флоры путем создания, сохранения и развития ботанической коллекции;

осуществление учебной, образовательной и инновационной деятельности.

2.2. Задачи деятельности Ботанического сада:

разработка научных основ и методов сохранения и охраны генофонда растений природной и культурной флоры, интродукции и акклиматизации растений, биотехнологии, физиологии и экологии растений;

проведение учебно-педагогической, образовательной и просветительской работы в области ботаники, охраны природы, экологии, растениеводства и селекции, декоративного садоводства и ландшафтной архитектуры среди всех слоев населения региона (реализация принципов образования);

рациональное использование растительных ресурсов;

достижение результатов высокой эффективности в глобальном сохранении растительных ресурсов;

сохранение существующих экосистем и природных комплексов;

опережающая методологическая и практическая работа по сохранению и восстановлению нарушенных экосистем;

приобретение знаний и опыта, необходимого для выращивания в местном масштабе соответствующих разновидностей растительного мира при изменении климатических режимов;

информирование и просвещение населения

обеспечение вклада в сохранение, восстановление и изучение экосистем, биологического и ландшафтного разнообразия, возобновляемых природных ресурсов степной зоны, здоровой среды для жизни настоящего и будущего поколений людей, стабилизации экологической обстановки, экологического просвещения населения, исследование природных процессов, выполнение международных обязательств Российской Федерации в сфере охраны природы;

ведение просветительской, коллекционной деятельности с целью сохранения и обогащения природной флоры;

обеспечение учебного процесса в качестве учебной базы практики в области ботаники и экологии;

проведение прикладных научных исследований в области садоводства, ботаники, биотехнологии, экологии и физиологии растений, почвоведения, экологии, обеспечивающих развитие коллекционных фондов и биотехнологий;

участие в системе довузовского и дополнительного образования;

сотрудничество с ботаническими садами России и других стран мира;

осуществление деятельности по развитию материально-технической базы и инфраструктуры Ботанического сада.

3. Режим особой охраны территории Ботанического сада

3.1. Территория Ботанического сада учитывается во всех видах землеустроительной, проектно-планировочной и проектной документации.

3.2. На территории Ботанического сада запрещается всякая деятельность, не связанная с выполнением задач Ботанического сада и влекущая за собой нарушение сохранности флористических объектов и объектов культурного наследия, в том числе:

1) проведение геологоразведочных работ, поиск и добыча полезных ископаемых;

2) деятельность, влекущая за собой нарушение почвенного покрова и изменение гидрологического режима;

3) выделение и предоставление земельных участков из состава земель Ботанического сада;

4) распашка земель (за исключением мер противопожарного и иного обустройства территории);

5) повреждение, уничтожение растений и сбор растений, их частей и плодов, мхов, грибов и лишайников, за исключением случаев, предусмотренных настоящим Положением;

6) деятельность, влекущая за собой нарушение условий обитания и вызывающая беспокойство объектов животного мира;

7) пускание палов, выжигание растительности;

8) организация массовых спортивных и зрелищных мероприятий, туристских стоянок и разведение костров, засорение территории;

9) устройство мест отдыха (исключая специально отведенные места и маршруты для проведения организованных экскурсий), установка палаток;

10) нахождение с огнестрельным, пневматическим и метательным оружием, в том числе с охотничьим огнестрельным оружием в собранном и разобранном виде, капканами и другими орудиями охоты, а также с продукцией добывания объектов животного мира и орудиями добычи (вылова) водных биоресурсов, кроме случаев, связанных с проведением мероприятий по государственному надзору в области охраны и использования территории Ботанического сада уполномоченными должностными лицами;

11) создание объектов размещения отходов производства и потребления,

радиоактивных, химических, взрывчатых, токсичных, отравляющих и ядовитых веществ;

12) купание в водоемах на территории Ботанического сада;

13) движение и стоянка транспортных средств (кроме транспорта экстренных, аварийных и надзорных служб, транспорта для проведения хозяйственных мероприятий, связанных с обеспечением функционирования Ботанического сада), за исключением их движения по дорогам общего пользования и установленным Минприроды Крыма экскурсионным экологическим, автомобильным маршрутам и стоянки в специально отведенных и оборудованных для этих целей местах;

14) вырубка, удаление (снос, уничтожение) зеленых насаждений, за исключением случаев, предусмотренных действующим законодательством Республики Крым;

15) обрезка зеленых насаждений без письменного согласования с Минприроды Крыма и ФГБУН «НБС-ННЦ»;

16) уничтожение и повреждение аншлагов, шлагбаумов, стендов, граничных столбов и других информационных знаков и указателей, оборудованных экологических троп и мест отдыха, объектов садово-парковой архитектуры, строений, сооружений и иного имущества на территории Ботанического сада;

17) проход через территорию Ботанического сада вне дорог общего пользования, троп и экскурсионных маршрутов;

18) выпас сельскохозяйственных животных;

19) нанесение на камни, деревья и постройки самовольных надписей и знаков;

20) самовольная посадка деревьев и кустарников, а также другие самовольные действия физических и юридических лиц, не имеющих отношения к созданию и функционированию особо охраняемой природной территории, направленные на обустройство Ботанического сада;

21) проведение в пределах Ботанического сада археологических исследований без согласований с уполномоченными органами в сфере охраны культурного наследия;

22) любая деятельность, оказывающая негативное влияние на режим и влекущая к изменению режима или внешнего вида Ботанического сада.

3.3. На территории Ботанического сада находятся следующие особо охраняемые природные объекты регионального значения - памятники природы «Земляничник НБС», «Фисташка НБС», «Маслина НБС», «Фисташка Чехова».

3.4. В случае возникновения угрозы либо наступления режима чрезвычайной ситуации проведение работ, связанных с предупреждением и ликвидацией чрезвычайных ситуаций различного характера, производится в соответствии с действующим законодательством о чрезвычайных ситуациях. Информация о планируемых и реализуемых мероприятиях, а также о нанесенном вреде направляется в Минприроды Крыма и ФГБУН «НБС-ННЦ».

3.5. На территории Ботанического сада проведение работ по строительству, реконструкции, капитальному ремонту объектов, предназначенных для обеспечения функционирования Ботанического сада, иная хозяйственная деятельность осуществляются с соблюдением настоящего Положения и Требований по предотвращению гибели объектов животного мира при осуществлении производственных процессов, а также при эксплуатации транспортных магистралей, трубопроводов, линий связи и электропередачи, утвержденных постановлением Правительства Российской Федерации от 13.08.1996 № 997.

3.6. Проектная документация объектов, строительство или реконструкция которых на территории Ботанического сада допускается настоящим Положением, подлежит государственной экологической экспертизе в соответствии с Федеральным законом от 23 ноября 1995 года № 174-ФЗ «Об экологической экспертизе».

3.7. Создание новых экспозиций, коллекций, формирование ландшафтных групп, посадка и пересадка растений выполняются по решению Ученого совета ФГБУН «НБС-ННЦ» и по согласованию с Минприроды Крыма.

3.8. Охрана коллекций Ботанического сада, включая систему правовых, организационных, экономических, материально-технических, образовательных и других мероприятий, направленных на сохранение, воспроизведение и использование растительного мира, осуществляется в соответствии с требованиями природоохранного законодательства Российской Федерации и Республики Крым.

3.9. На территории Ботанического сада **разрешается:**

мероприятия и деятельность, направленные на сохранение в естественном состоянии природных комплексов, восстановление и предотвращение изменений природных комплексов и их компонентов в результате антропогенного воздействия;

мероприятия и деятельность, направленные на предотвращение условий, способных вызвать стихийные бедствия, угрожающие жизни людей и населенным пунктам;

проведение мероприятий по защите растений и других мероприятий в экспозиционных и коллекционных насаждениях и на других экспериментальных участках в соответствии с действующим законодательством, инструкциями, рекомендациями и другими нормативными документами;

закладка и распространение чистой культуры рассады различных видов растений, другая деятельность, связанная с выращиванием, переработкой и реализацией растительной продукции;

научно-исследовательская, научно-просветительская, эколого-образовательная деятельность и экологический туризм;

ведение государственного экологического мониторинга;

экскурсионные услуги, обслуживание экскурсантов и посетителей Ботанического сада;

проведение ремонта и реконструкции существующих, а также строительство и размещение новых линейных и берегоукрепительных сооружений, связанных с реализацией федеральных целевых программ и государственных программ Республики Крым, утвержденных в установленном порядке, и не влекущих за собой снижение экологической ценности данной территории или причиняющих вред охраняемым объектам растительного и животного мира, среде их обитания, а также объектам культурного наследия;

проведение археологических полевых работ и работ по сохранению объектов культурного наследия (консервация, ремонт, реставрация, приспособление объектов культурного наследия для современного использования) в порядке, установленном законодательством Российской Федерации.

4. Охрана и контроль за соблюдением режима особой охраны

4.1. Государственный надзор в области охраны и использования особо охраняемых природных территорий осуществляется Минприроды Крыма при осуществлении регионального государственного экологического надзора в соответствии с законодательством Российской Федерации, Республики Крым в порядке, установленном Советом министров Республики Крым.

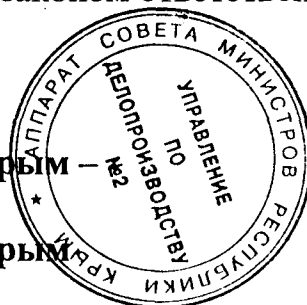
4.2. Ответственность за нарушение режима Ботанического сада устанавливается в соответствии с законодательством Российской Федерации и Республики Крым.

4.3. Граждане, а также собственники, владельцы и пользователи земельных участков, которые расположены в границах Ботанического сада, обязаны соблюдать установленный режим особой охраны Ботанического сада и несут за его нарушения административную, уголовную и иную установленную законом ответственность.

4.4. Собственники, владельцы и пользователи земельных участков, которые расположены в границах Ботанического сада, а также лица, постоянно или временно находящиеся на территории Ботанического сада, обязаны соблюдать установленный на территории Ботанического сада режим особой охраны, а также требования законодательства Российской Федерации и законодательства Республики Крым в области охраны окружающей среды.

4.5. Лица, виновные в нарушении установленного на территории Ботанического сада режима особой охраны, несут административную, уголовную и иную установленную законом ответственность.

**Заместитель Председателя
Совета министров Республики Крым —
руководитель Аппарата
Совета министров Республики Крым**



Л. ОПАНАСЮК

Приложение 1
к Положению о Ботаническом
саде регионального значения
Республики Крым
«Никитский ботанический сад»

**Границы Ботанического сада регионального значения Республики Крым
«Никитский ботанический сад»**

1.



Условные обозначения:



ГРАНИЦЫ БОТАНИЧЕСКОГО САДА
«НИКИТСКИЙ БОТАНИЧЕСКИЙ САД»

2.



Условные обозначения:



**ГРАНИЦЫ БОТАНИЧЕСКОГО САДА
«НИКИТСКИЙ БОТАНИЧЕСКИЙ САД»**



Медведевка

Условные обозначения:



ГРАНИЦЫ БОТАНИЧЕСКОГО САДА
«НИКИТСКИЙ БОТАНИЧЕСКИЙ САД»

4.



Условные обозначения:



ГРАНИЦЫ БОТАНИЧЕСКОГО САДА
«НИКИТСКИЙ БОТАНИЧЕСКИЙ САД»



Условные обозначения:



ГРАНИЦЫ БОТАНИЧЕСКОГО САДА
«НИКИТСКИЙ БОТАНИЧЕСКИЙ САД»

Приложение 2
к Положению о Ботаническом
саде регионального значения
Республики Крым
«Никитский ботанический сад»

**Сведения о характерных точках границы Ботанического сада
регионального значения Республики Крым
«Никитский ботанический сад»**

Система координат СК-63, система высот - Балтийская, 1977 г.

| Характерные точки границ | Координаты, м | |
|-----------------------------|---------------|------------|
| | X | Y |
| № | X | Y |
| (1) | - | - |
| 1 | 5078469.08 | 5225999.87 |
| 2 | 5078437.67 | 5226073.86 |
| 3 | 5078273.76 | 5226467.11 |
| 4 | 5077924.55 | 5227108.87 |
| 5 | 5077879.11 | 5227153.15 |
| 6 | 5077779.12 | 5227189.69 |
| 7 | 5076935.45 | 5227052.50 |
| 8 | 5077739.05 | 5225476.11 |
| 9 | 5078404.97 | 5225580.80 |
| 10 | 5078458.01 | 5225814.04 |
| 11 | 5078468.70 | 5225906.54 |
| 1 | 5078469.08 | 5225999.87 |
| (2) | - | - |
| 12 | 5075862.72 | 5227743.43 |
| 13 | 5075781.67 | 5227887.95 |
| 14 | 5075333.09 | 5227418.52 |
| 15 | 5075288.89 | 5227467.27 |
| 16 | 5075218.18 | 5227395.78 |
| 17 | 5075205.37 | 5227304.01 |
| 18 | 5075362.30 | 5227140.52 |
| 19 | 5075366.71 | 5227133.59 |
| 20 | 5075418.44 | 5227080.78 |
| 21 | 5075431.35 | 5227093.72 |
| 22 | 5075387.18 | 5227140.93 |
| 23 | 5075448.46 | 5227212.02 |
| 24 | 5075442.23 | 5227297.24 |
| 12 | 5075862.72 | 5227743.43 |

| | | |
|-----|------------|------------|
| (3) | - | - |
| 25 | 4994730.84 | 5179785.27 |
| 26 | 4994699.40 | 5181466.25 |
| 27 | 4994431.84 | 5182185.61 |
| 28 | 4993891.77 | 5182158.31 |
| 29 | 4993852.61 | 5182161.23 |
| 30 | 4993842.45 | 5182197.26 |
| 31 | 4993829.54 | 5182244.53 |
| 32 | 4993646.09 | 5182722.23 |
| 33 | 4993571.86 | 5182918.46 |
| 34 | 4993502.13 | 5183108.88 |
| 35 | 4993447.32 | 5183290.18 |
| 36 | 4992731.52 | 5182975.84 |
| 37 | 4993522.10 | 5181016.70 |
| 38 | 4993768.58 | 5180391.23 |
| 39 | 4993840.46 | 5180216.38 |
| 40 | 4993911.48 | 5180134.23 |
| 41 | 4994000.57 | 5180052.59 |
| 42 | 4994049.25 | 5180025.02 |
| 25 | 4994730.84 | 5179785.27 |
| (4) | - | - |
| 43 | 4989061.94 | 5182230.50 |
| 44 | 4989056.28 | 5182507.62 |
| 45 | 4989042.66 | 5182504.03 |
| 46 | 4988871.86 | 5182430.57 |
| 47 | 4988745.14 | 5182386.50 |
| 48 | 4988507.99 | 5182316.19 |
| 49 | 4988486.20 | 5182385.87 |
| 50 | 4988505.76 | 5182391.57 |
| 51 | 4988723.10 | 5182452.61 |
| 52 | 4988769.01 | 5182474.65 |
| 53 | 4988870.02 | 5182500.36 |
| 54 | 4988978.38 | 5182560.97 |
| 55 | 4989047.43 | 5182586.09 |
| 56 | 4989023.27 | 5182672.64 |
| 57 | 4988991.09 | 5182762.20 |
| 58 | 4989024.74 | 5182780.85 |
| 59 | 4989032.95 | 5182893.13 |
| 60 | 4989035.01 | 5182972.65 |
| 61 | 4989037.44 | 5183009.66 |
| 62 | 4988983.98 | 5183071.35 |
| 63 | 4988970.25 | 5183039.81 |

| | | |
|-----|------------|------------|
| 64 | 4988933.62 | 5183007.63 |
| 65 | 4988915.57 | 5183003.66 |
| 66 | 4988878.19 | 5183007.14 |
| 67 | 4988852.96 | 5183016.04 |
| 68 | 4988821.53 | 5183042.25 |
| 69 | 4988797.78 | 5183102.64 |
| 70 | 4988781.20 | 5183113.02 |
| 71 | 4988757.93 | 5183112.06 |
| 72 | 4988688.14 | 5183043.49 |
| 73 | 4988661.17 | 5183052.43 |
| 74 | 4988631.86 | 5183085.17 |
| 75 | 4988576.05 | 5183122.20 |
| 76 | 4988510.69 | 5183176.02 |
| 77 | 4988480.40 | 5183185.12 |
| 78 | 4988463.94 | 5183181.83 |
| 79 | 4988463.94 | 5183155.62 |
| 80 | 4988445.39 | 5183134.82 |
| 81 | 4988362.29 | 5183136.67 |
| 82 | 4988286.51 | 5183141.00 |
| 83 | 4988264.99 | 5183124.44 |
| 84 | 4988250.88 | 5183123.92 |
| 85 | 4988235.24 | 5183138.03 |
| 86 | 4988202.37 | 5183141.00 |
| 87 | 4988171.94 | 5183133.82 |
| 88 | 4988161.30 | 5183120.24 |
| 89 | 4988135.49 | 5183035.76 |
| 90 | 4988121.71 | 5183002.42 |
| 91 | 4988099.43 | 5183000.45 |
| 92 | 4988083.62 | 5182985.22 |
| 93 | 4988072.96 | 5182963.58 |
| 94 | 4988063.30 | 5182952.68 |
| 95 | 4988049.95 | 5182953.44 |
| 96 | 4988036.89 | 5182967.35 |
| 97 | 4988023.45 | 5182987.35 |
| 98 | 4988005.40 | 5182995 |
| 99 | 4987986.08 | 5182983.38 |
| 100 | 4987923.48 | 5182955.65 |
| 101 | 4987916.80 | 5182935.13 |
| 102 | 4987916.80 | 5182922.99 |
| 103 | 4987957.39 | 5182905.68 |
| 104 | 4987984.30 | 5182903.39 |
| 105 | 4988003.66 | 5182895.02 |

| | | |
|-----|------------|------------|
| 106 | 4988021.49 | 5182881.07 |
| 107 | 4988025.43 | 5182872.49 |
| 108 | 4988017.28 | 5182844.56 |
| 109 | 4988017.28 | 5182818.55 |
| 110 | 4988051.17 | 5182792.06 |
| 111 | 4988053.41 | 5182782.93 |
| 112 | 4988086.56 | 5182804.97 |
| 113 | 4988139.26 | 5182745.82 |
| 114 | 4988144.96 | 5182739.88 |
| 115 | 4988178.61 | 5182758.16 |
| 116 | 4988205.85 | 5182770.54 |
| 117 | 4988220.94 | 5182753.47 |
| 118 | 4988299.38 | 5182652.52 |
| 119 | 4988368.93 | 5182687.91 |
| 120 | 4988389.36 | 5182697.77 |
| 121 | 4988407.40 | 5182706.70 |
| 122 | 4988971.12 | 5182976.16 |
| 123 | 4989005.26 | 5182917.06 |
| 124 | 4988890.69 | 5182858.39 |
| 125 | 4988797.16 | 5182807.17 |
| 126 | 4988695.20 | 5182748.78 |
| 127 | 4988582.11 | 5182689.63 |
| 128 | 4988493.27 | 5182644.35 |
| 129 | 4988472.24 | 5182631.96 |
| 130 | 4988442.23 | 5182616.04 |
| 131 | 4988451.08 | 5182604.27 |
| 132 | 4988501.53 | 5182530.65 |
| 133 | 4988542.64 | 5182484.25 |
| 134 | 4988565.13 | 5182438.32 |
| 135 | 4988457.76 | 5182412.23 |
| 136 | 4988433.99 | 5182405.82 |
| 137 | 4988438.21 | 5182391.91 |
| 138 | 4988448.60 | 5182382.01 |
| 139 | 4988523.09 | 5182244.96 |
| 140 | 4988537.94 | 5182225.64 |
| 141 | 4988556.74 | 5182217.23 |
| 142 | 4988571.35 | 5182217.71 |
| 143 | 4988625.54 | 5182219.19 |
| 144 | 4988750.01 | 5182221.43 |
| 145 | 4988890.57 | 5182227.85 |
| 43 | 4989061.94 | 5182230.50 |
| (5) | - | - |

| | | |
|-----|------------|------------|
| 146 | 4930369.96 | 5206779.83 |
| 147 | 4930339.76 | 5206831.28 |
| 148 | 4930304.01 | 5206881.01 |
| 149 | 4930237.73 | 5206892.35 |
| 150 | 4930217.64 | 5206943.34 |
| 151 | 4930285.85 | 5206990.60 |
| 152 | 4930279.11 | 5206998.65 |
| 153 | 4930275.11 | 5207005.83 |
| 154 | 4930273.00 | 5207012.20 |
| 155 | 4930275.65 | 5207018.53 |
| 156 | 4930280.41 | 5207024.38 |
| 157 | 4930284.01 | 5207033.12 |
| 158 | 4930253.62 | 5207084.86 |
| 159 | 4930244.96 | 5207099.76 |
| 160 | 4930239.40 | 5207117.24 |
| 161 | 4930240.65 | 5207123.50 |
| 162 | 4930241.24 | 5207126.49 |
| 163 | 4930249.18 | 5207135.47 |
| 164 | 4930256.34 | 5207141.84 |
| 165 | 4930271.42 | 5207149.26 |
| 166 | 4930279.09 | 5207152.42 |
| 167 | 4930277.49 | 5207159.56 |
| 168 | 4930267.18 | 5207175.71 |
| 169 | 4930255.00 | 5207190.25 |
| 170 | 4930253.96 | 5207202.68 |
| 171 | 4930248.40 | 5207216.46 |
| 172 | 4930235.43 | 5207230.73 |
| 173 | 4930218.77 | 5207244.23 |
| 174 | 4930198.65 | 5207254.29 |
| 175 | 4930181.20 | 5207260.38 |
| 176 | 4930165.54 | 5207271.29 |
| 177 | 4930152.35 | 5207281.02 |
| 178 | 4930143.35 | 5207299.02 |
| 179 | 4930139.13 | 5207305.87 |
| 180 | 4930139.13 | 5207312.24 |
| 181 | 4930141.23 | 5207327.83 |
| 182 | 4930137.01 | 5207338.41 |
| 183 | 4930138.85 | 5207347.15 |
| 184 | 4930144.41 | 5207355.64 |
| 185 | 4930157.64 | 5207366.22 |
| 186 | 4930172.62 | 5207392.99 |
| 187 | 4930180.78 | 5207407.58 |

| | | |
|-----|------------|------------|
| 188 | 4930199.45 | 5207433.95 |
| 189 | 4930213.99 | 5207459.36 |
| 190 | 4930220.87 | 5207472.58 |
| 191 | 4930220.32 | 5207536.89 |
| 192 | 4930226.88 | 5207568.86 |
| 193 | 4930233.80 | 5207585.44 |
| 194 | 4930254.10 | 5207595.61 |
| 195 | 4930476.99 | 5207793.63 |
| 196 | 4930439.58 | 5207836.03 |
| 197 | 4930403.82 | 5207883.53 |
| 198 | 4930390.92 | 5207916.13 |
| 199 | 4930389.57 | 5207953.58 |
| 200 | 4930398.60 | 5208016.28 |
| 201 | 4930401.31 | 5208047.32 |
| 202 | 4930397.90 | 5208060.02 |
| 203 | 4930390.89 | 5208075.39 |
| 204 | 4930373.27 | 5208106.38 |
| 205 | 4930345.45 | 5208144.37 |
| 206 | 4930319.24 | 5208183.46 |
| 207 | 4930306.50 | 5208202.67 |
| 208 | 4930290.95 | 5208215.40 |
| 209 | 4930267.20 | 5208224.88 |
| 210 | 4930246.37 | 5208230.07 |
| 211 | 4930220.39 | 5208230.98 |
| 212 | 4930200.69 | 5208233.46 |
| 213 | 4930177.42 | 5208233.00 |
| 214 | 4930145.72 | 5208238.89 |
| 215 | 4930131.49 | 5208247.03 |
| 216 | 4930123.35 | 5208255.39 |
| 217 | 4930112.98 | 5208271.02 |
| 218 | 4930103.19 | 5208246.44 |
| 219 | 4930088.36 | 5208227.22 |
| 220 | 4930061.69 | 5208216.96 |
| 221 | 4930034.99 | 5208207.61 |
| 222 | 4930004.50 | 5208199.34 |
| 223 | 4929975.13 | 5208089.66 |
| 224 | 4929937.96 | 5208105.83 |
| 225 | 4929954.32 | 5208181.13 |
| 226 | 4929940.58 | 5208241.46 |
| 227 | 4929915.58 | 5208242.83 |
| 228 | 4929913.92 | 5208208.93 |
| 229 | 4929916.10 | 5208175.11 |

| | | |
|-----|------------|------------|
| 230 | 4929921.92 | 5208111.10 |
| 231 | 4929933.33 | 5208060.20 |
| 232 | 4929939.89 | 5208022.03 |
| 233 | 4929952.06 | 5207986.07 |
| 234 | 4929985.14 | 5207818.56 |
| 235 | 4929989.51 | 5207776.74 |
| 236 | 4929978.59 | 5207751.14 |
| 237 | 4929959.24 | 5207743.34 |
| 238 | 4929936.89 | 5207749.92 |
| 239 | 4929914.02 | 5207756.81 |
| 240 | 4929824.06 | 5207795.84 |
| 241 | 4929659.55 | 5207864.77 |
| 242 | 4929593.02 | 5207894.01 |
| 243 | 4929563.20 | 5207898.93 |
| 244 | 4929539.73 | 5207984.17 |
| 245 | 4929510.53 | 5207994.93 |
| 246 | 4929463.46 | 5208009.70 |
| 247 | 4929417.57 | 5208022.34 |
| 248 | 4929385.91 | 5208032.48 |
| 249 | 4929347.19 | 5208034.02 |
| 250 | 4929305.86 | 5207988.77 |
| 251 | 4929251.37 | 5208002.93 |
| 252 | 4929215.06 | 5208050.91 |
| 253 | 4929182.48 | 5208083.19 |
| 254 | 4929133.54 | 5208126.92 |
| 255 | 4929097.52 | 5208158 |
| 256 | 4929085.94 | 5208155.73 |
| 257 | 4929059.91 | 5208172.79 |
| 258 | 4929028.49 | 5208147.84 |
| 259 | 4929011.24 | 5208129.92 |
| 260 | 4928989.18 | 5208094.37 |
| 261 | 4928960.86 | 5208082.62 |
| 262 | 4928936.89 | 5208062.95 |
| 263 | 4928916.88 | 5208036.78 |
| 264 | 4928896.86 | 5207935.87 |
| 265 | 4928895.29 | 5207895.43 |
| 266 | 4928893.45 | 5207843.17 |
| 267 | 4928887.92 | 5207777.92 |
| 268 | 4928863.63 | 5207736.69 |
| 269 | 4928840.26 | 5207689.60 |
| 270 | 4928799.67 | 5207606.23 |
| 271 | 4928753.23 | 5207556.46 |

| | | |
|-----|------------|------------|
| 272 | 4928735.49 | 5207553.41 |
| 273 | 4928722.15 | 5207551.22 |
| 274 | 4928705.44 | 5207555.61 |
| 275 | 4928692.07 | 5207572.68 |
| 276 | 4928687.00 | 5207593.27 |
| 277 | 4928680.93 | 5207625.11 |
| 278 | 4928675.36 | 5207655.15 |
| 279 | 4928666.88 | 5207676.60 |
| 280 | 4928648.13 | 5207676.93 |
| 281 | 4928622.22 | 5207691.17 |
| 282 | 4928615.25 | 5207731.56 |
| 283 | 4928590.63 | 5207742.36 |
| 284 | 4928565.70 | 5207752.69 |
| 285 | 4928536.86 | 5207760.88 |
| 286 | 4928520.61 | 5207746.59 |
| 287 | 4928558.64 | 5207722.06 |
| 288 | 4928576.35 | 5207685.31 |
| 289 | 4928545.77 | 5207669.63 |
| 290 | 4928587.26 | 5207455.42 |
| 291 | 4928566.52 | 5207395.36 |
| 292 | 4928541.52 | 5207396.65 |
| 293 | 4928526.35 | 5207438.43 |
| 294 | 4928504.88 | 5207438.97 |
| 295 | 4928501.15 | 5207363.75 |
| 296 | 4928519.04 | 5207279.02 |
| 297 | 4928516.20 | 5207166.46 |
| 298 | 4928511.86 | 5207096.18 |
| 299 | 4928540.89 | 5206989.43 |
| 300 | 4928519.11 | 5207004.34 |
| 301 | 4928510.65 | 5206994.97 |
| 302 | 4928518.96 | 5206973.07 |
| 303 | 4928562.17 | 5206964.89 |
| 304 | 4928622.64 | 5206927.28 |
| 305 | 4928648.97 | 5206919.75 |
| 306 | 4928660.89 | 5206855.46 |
| 307 | 4928670.19 | 5206840.98 |
| 308 | 4928672.45 | 5206799.81 |
| 309 | 4928685.70 | 5206774.81 |
| 310 | 4928699.14 | 5206808.93 |
| 311 | 4928727.75 | 5206824.93 |
| 312 | 4928738.93 | 5206846.81 |
| 313 | 4928746.55 | 5206853.34 |

| | | |
|-----|------------|------------|
| 314 | 4928749.15 | 5206855.55 |
| 315 | 4928761.78 | 5206860.96 |
| 316 | 4928777.47 | 5206850.17 |
| 317 | 4928785.26 | 5206836.30 |
| 318 | 4928787.56 | 5206823.93 |
| 319 | 4928793.64 | 5206821.37 |
| 320 | 4928797.29 | 5206822.49 |
| 321 | 4928805.07 | 5206828.34 |
| 322 | 4928811.39 | 5206848.73 |
| 323 | 4928812.77 | 5206857.07 |
| 324 | 4928816.25 | 5206880.35 |
| 325 | 4928825.49 | 5206898.83 |
| 326 | 4928844.46 | 5206924.60 |
| 327 | 4928868.78 | 5206952.01 |
| 328 | 4928873.63 | 5206950.36 |
| 329 | 4928881.89 | 5206953.77 |
| 330 | 4928895.03 | 5206980.54 |
| 331 | 4928915.92 | 5207020.90 |
| 332 | 4928938.18 | 5207062.81 |
| 333 | 4928941.22 | 5207068.55 |
| 334 | 4928958.73 | 5207112.79 |
| 335 | 4928995.68 | 5207157.99 |
| 336 | 4929014.22 | 5207185.08 |
| 337 | 4929078.28 | 5207292.28 |
| 338 | 4929108.97 | 5207315.09 |
| 339 | 4929134.75 | 5207340.37 |
| 340 | 4929214.63 | 5207388.83 |
| 341 | 4929240.06 | 5207395.76 |
| 342 | 4929245.74 | 5207417.64 |
| 343 | 4929258.42 | 5207409.58 |
| 344 | 4929275.79 | 5207377.60 |
| 345 | 4929287.17 | 5207368.59 |
| 346 | 4929302.51 | 5207370.19 |
| 347 | 4929316.26 | 5207374.92 |
| 348 | 4929351.81 | 5207404.49 |
| 349 | 4929375.99 | 5207426.90 |
| 350 | 4929395.64 | 5207439.76 |
| 351 | 4929418.13 | 5207445.05 |
| 352 | 4929446.71 | 5207449.30 |
| 353 | 4929457.82 | 5207449.94 |
| 354 | 4929475.54 | 5207446.37 |
| 355 | 4929487.20 | 5207440.76 |

| | | |
|-----|------------|------------|
| 356 | 4929493.62 | 5207448.46 |
| 357 | 4929500.03 | 5207456.11 |
| 358 | 4929506.45 | 5207463.77 |
| 359 | 4929511.99 | 5207470.70 |
| 360 | 4929512.67 | 5207474.35 |
| 361 | 4929507.96 | 5207491.18 |
| 362 | 4929507.69 | 5207505.84 |
| 363 | 4929498.00 | 5207511.38 |
| 364 | 4929481.08 | 5207583.31 |
| 365 | 4929517.99 | 5207588.23 |
| 366 | 4929538.91 | 5207603.06 |
| 367 | 4929577.75 | 5207623.53 |
| 368 | 4929605.43 | 5207626.34 |
| 369 | 4929604.23 | 5207600.67 |
| 370 | 4929555.69 | 5207586.23 |
| 371 | 4929541.73 | 5207566.39 |
| 372 | 4929545.27 | 5207552.56 |
| 373 | 4929564.30 | 5207522.66 |
| 374 | 4929712.44 | 5207385.56 |
| 375 | 4929733.00 | 5207354.47 |
| 376 | 4929717.96 | 5207338.43 |
| 377 | 4929722.47 | 5207321.88 |
| 378 | 4929741.02 | 5207293.30 |
| 379 | 4929755.56 | 5207292.30 |
| 380 | 4929762.58 | 5207274.75 |
| 381 | 4929696.40 | 5207245.17 |
| 382 | 4929652.77 | 5207310.35 |
| 383 | 4929628.21 | 5207373.53 |
| 384 | 4929617.90 | 5207416.87 |
| 385 | 4929568.09 | 5207463.69 |
| 386 | 4929668.08 | 5207164.70 |
| 387 | 4929769.82 | 5206942.39 |
| 388 | 4929826.64 | 5206768.31 |
| 389 | 4929896.61 | 5206587.18 |
| 390 | 4929929.33 | 5206494.49 |
| 391 | 4929934.92 | 5206516.73 |
| 392 | 4929948.56 | 5206548.32 |
| 393 | 4929964.23 | 5206584.16 |
| 394 | 4930003.40 | 5206646 |
| 395 | 4930055.20 | 5206707.22 |
| 396 | 4930126.87 | 5206684.50 |
| 397 | 4930184.50 | 5206648.92 |

| | | |
|-----|------------|------------|
| 398 | 4930199.05 | 5206642.31 |
| 399 | 4930287.39 | 5206663.68 |
| 400 | 4930349.72 | 5206705.90 |
| 146 | 4930369.96 | 5206779.83 |
| (6) | - | - |
| 401 | 4922689.31 | 5200158.47 |
| 402 | 4922647.68 | 5200316.45 |
| 403 | 4922666.10 | 5200386.08 |
| 404 | 4922637.61 | 5200395.48 |
| 405 | 4922662.99 | 5200486.41 |
| 406 | 4922654.44 | 5200488.40 |
| 407 | 4922647.04 | 5200467.32 |
| 408 | 4922582.99 | 5200474.17 |
| 409 | 4922514.22 | 5200487.36 |
| 410 | 4922505.57 | 5200442.27 |
| 411 | 4922328.60 | 5200428.58 |
| 412 | 4922305.83 | 5200400.33 |
| 413 | 4922295.81 | 5200410.36 |
| 414 | 4922288.01 | 5200411.26 |
| 415 | 4922258.65 | 5200399.39 |
| 416 | 4922272.51 | 5200350.64 |
| 417 | 4922281.90 | 5200342.14 |
| 418 | 4922323.73 | 5200284.41 |
| 419 | 4922313.22 | 5200225.08 |
| 420 | 4922236.96 | 5200221.27 |
| 421 | 4922236.51 | 5200235.36 |
| 422 | 4922222.38 | 5200251.69 |
| 423 | 4922199.35 | 5200270.70 |
| 424 | 4922158.60 | 5200363.80 |
| 425 | 4922132.44 | 5200342.33 |
| 426 | 4922129.90 | 5200307.14 |
| 427 | 4922116.71 | 5200274.49 |
| 428 | 4922089.89 | 5200254.36 |
| 429 | 4922077.12 | 5200219.21 |
| 430 | 4922093.67 | 5200088.96 |
| 431 | 4922112.90 | 5200055.20 |
| 432 | 4922121.48 | 5200015.14 |
| 433 | 4922193.33 | 5200019.79 |
| 434 | 4922195.23 | 5199907.89 |
| 435 | 4922264.46 | 5199901.61 |
| 436 | 4922273.22 | 5199892.84 |
| 437 | 4922317.30 | 5199891.59 |

| | | |
|-----|------------|------------|
| 438 | 4922316.33 | 5199865.48 |
| 439 | 4922311.07 | 5199857.97 |
| 440 | 4922311.32 | 5199846.69 |
| 441 | 4922286.52 | 5199834.92 |
| 442 | 4922296.79 | 5199813.87 |
| 443 | 4922279.01 | 5199799.09 |
| 444 | 4922268.99 | 5199789.07 |
| 445 | 4922254.95 | 5199741.65 |
| 446 | 4922241.18 | 5199725.36 |
| 447 | 4922246.68 | 5199700.77 |
| 448 | 4922264.96 | 5199677.97 |
| 449 | 4922249.85 | 5199633.11 |
| 450 | 4922253.05 | 5199620.69 |
| 451 | 4922227.82 | 5199574.23 |
| 452 | 4922227.22 | 5199556.63 |
| 453 | 4922221.01 | 5199556.60 |
| 454 | 4922202.70 | 5199567.64 |
| 455 | 4922205.19 | 5199581.49 |
| 456 | 4922214.28 | 5199599.65 |
| 457 | 4922218.09 | 5199612.40 |
| 458 | 4922214.55 | 5199621.27 |
| 459 | 4922208.87 | 5199621.27 |
| 460 | 4922201.07 | 5199617.01 |
| 461 | 4922191.86 | 5199595.81 |
| 462 | 4922173.40 | 5199569.83 |
| 463 | 4922117.07 | 5199558.48 |
| 464 | 4922141.52 | 5199611.59 |
| 465 | 4922138.11 | 5199636.36 |
| 466 | 4922078.99 | 5199668.56 |
| 467 | 4922087.97 | 5199694.88 |
| 468 | 4922052.30 | 5199716.60 |
| 469 | 4922029.70 | 5199719.70 |
| 470 | 4922006.74 | 5199791.61 |
| 471 | 4921980.30 | 5199832.82 |
| 472 | 4921957.40 | 5199840.25 |
| 473 | 4921933.57 | 5199859.45 |
| 474 | 4921928.61 | 5199860.38 |
| 475 | 4921925.08 | 5199858.70 |
| 476 | 4921922.04 | 5199852.63 |
| 477 | 4921922.04 | 5199842.59 |
| 478 | 4921924.92 | 5199837.28 |
| 479 | 4921952.27 | 5199820.41 |

| | | |
|-----|------------|------------|
| 480 | 4921938.75 | 5199786.82 |
| 481 | 4921889.68 | 5199805.51 |
| 482 | 4921872.31 | 5199820.58 |
| 483 | 4921853.93 | 5199842.16 |
| 484 | 4921836.09 | 5199867.60 |
| 485 | 4921827.43 | 5199887.96 |
| 486 | 4921825.54 | 5199902.74 |
| 487 | 4921819.76 | 5199915.05 |
| 488 | 4921753.07 | 5199996.51 |
| 489 | 4921747.60 | 5200005.48 |
| 490 | 4921745.43 | 5200015.74 |
| 491 | 4921746.80 | 5200035.80 |
| 492 | 4921738.14 | 5200116.81 |
| 493 | 4921653.06 | 5200133.87 |
| 494 | 4921637.93 | 5200057.18 |
| 495 | 4921637.50 | 5200055.00 |
| 496 | 4921695.79 | 5199870.30 |
| 497 | 4921692.03 | 5199794.87 |
| 498 | 4921658.85 | 5199724.55 |
| 499 | 4921559.50 | 5199581.50 |
| 500 | 4921536.50 | 5199456.50 |
| 501 | 4921513.53 | 5199379.79 |
| 502 | 4921476.50 | 5199300.50 |
| 503 | 4921475.85 | 5199292.07 |
| 504 | 4921472.87 | 5199253.09 |
| 505 | 4921472.44 | 5199225.32 |
| 506 | 4921520.68 | 5199149.80 |
| 507 | 4921539.73 | 5199131.15 |
| 508 | 4921555.82 | 5199103.56 |
| 509 | 4921559.63 | 5199076.48 |
| 510 | 4921557.62 | 5199052.93 |
| 511 | 4921569.89 | 5199034.21 |
| 512 | 4921575.55 | 5199032.88 |
| 513 | 4921603.87 | 5199026.25 |
| 514 | 4921613.71 | 5199097.66 |
| 515 | 4921654.10 | 5199089.01 |
| 516 | 4921699.35 | 5199084.92 |
| 517 | 4921703.41 | 5199006.97 |
| 518 | 4921707.92 | 5198951.46 |
| 519 | 4921720.96 | 5198947.93 |
| 520 | 4921697.68 | 5198871.03 |
| 521 | 4921731.07 | 5198873.43 |

| | | |
|-----|------------|------------|
| 522 | 4921748.60 | 5198906.27 |
| 523 | 4921759.75 | 5198893.97 |
| 524 | 4921776.36 | 5198884.70 |
| 525 | 4921814.24 | 5198880.78 |
| 526 | 4921828.92 | 5198858.66 |
| 527 | 4921864.99 | 5198850.24 |
| 528 | 4921882.79 | 5198853.37 |
| 529 | 4921951.31 | 5198868.52 |
| 530 | 4921964.90 | 5198886.67 |
| 531 | 4922012.39 | 5198855.05 |
| 532 | 4922027.87 | 5198857.30 |
| 533 | 4922045.85 | 5198839.33 |
| 534 | 4922060.96 | 5198814.41 |
| 535 | 4922095.83 | 5198802.63 |
| 536 | 4922143.94 | 5198803.88 |
| 537 | 4922188.60 | 5198793.79 |
| 538 | 4922226.40 | 5198768.49 |
| 539 | 4922255.25 | 5198769.93 |
| 540 | 4922263.91 | 5198760.07 |
| 541 | 4922286.02 | 5198770.17 |
| 542 | 4922321.59 | 5198748.06 |
| 543 | 4922361.52 | 5198758.15 |
| 544 | 4922375.72 | 5198765.60 |
| 545 | 4922419.27 | 5198779.55 |
| 546 | 4922467.34 | 5198818.74 |
| 547 | 4922509.17 | 5198798.79 |
| 548 | 4922537.06 | 5198782.19 |
| 549 | 4922533.70 | 5198766.81 |
| 550 | 4922576.49 | 5198730.02 |
| 551 | 4922612.56 | 5198718.48 |
| 552 | 4922637.69 | 5198766.54 |
| 553 | 4922660.11 | 5198790.89 |
| 554 | 4922697.70 | 5198814.75 |
| 555 | 4922715.67 | 5198827.52 |
| 556 | 4922755.45 | 5198810.66 |
| 557 | 4922750.20 | 5198746.94 |
| 558 | 4922688.05 | 5198662.97 |
| 559 | 4922689.35 | 5198641.59 |
| 560 | 4922652.82 | 5198595.31 |
| 561 | 4922618.59 | 5198609.54 |
| 562 | 4922583.75 | 5198580.01 |
| 563 | 4922588.52 | 5198540.06 |

| | | |
|-----|------------|------------|
| 564 | 4922656.89 | 5198569.48 |
| 565 | 4922694.32 | 5198589.35 |
| 566 | 4922716.72 | 5198603.50 |
| 567 | 4922739.12 | 5198608.07 |
| 568 | 4922755.36 | 5198609.09 |
| 569 | 4922775.35 | 5198600.15 |
| 570 | 4922782.12 | 5198588.23 |
| 571 | 4922793.72 | 5198567.03 |
| 572 | 4922801.92 | 5198553.63 |
| 573 | 4922830.80 | 5198522.63 |
| 574 | 4922852.06 | 5198523.51 |
| 575 | 4922864.81 | 5198543.64 |
| 576 | 4922872.72 | 5198539.87 |
| 577 | 4922888.28 | 5198517.73 |
| 578 | 4922918.78 | 5198534.27 |
| 579 | 4922939.19 | 5198544.18 |
| 580 | 4922953.13 | 5198555.17 |
| 581 | 4922983.85 | 5198586.13 |
| 582 | 4923005.68 | 5198624.45 |
| 583 | 4922985.71 | 5198648.17 |
| 584 | 4922964.65 | 5198698.62 |
| 585 | 4922979.80 | 5198747.18 |
| 586 | 4923016.81 | 5198790.89 |
| 587 | 4923018.92 | 5198852.61 |
| 588 | 4922979.72 | 5198894.95 |
| 589 | 4922996.43 | 5198945.64 |
| 590 | 4923006.68 | 5198976.36 |
| 591 | 4922995.18 | 5199019.29 |
| 592 | 4923001.29 | 5199058.67 |
| 593 | 4922986.35 | 5199108.92 |
| 594 | 4922952.89 | 5199131.80 |
| 595 | 4922936.79 | 5199149.37 |
| 596 | 4922911.89 | 5199138.33 |
| 597 | 4922925.87 | 5199210.08 |
| 598 | 4922887.15 | 5199235.01 |
| 599 | 4922899.39 | 5199285.71 |
| 600 | 4922939.94 | 5199302.45 |
| 601 | 4922944.71 | 5199340.70 |
| 602 | 4922964.81 | 5199355.29 |
| 603 | 4922939.77 | 5199434.05 |
| 604 | 4922889.80 | 5199394.16 |
| 605 | 4922862.75 | 5199399.99 |

| | | |
|-----|------------|------------|
| 606 | 4922868.54 | 5199369.02 |
| 607 | 4922827.09 | 5199364.62 |
| 608 | 4922716.78 | 5199515.31 |
| 609 | 4922675.72 | 5199564.54 |
| 610 | 4922643.55 | 5199580.94 |
| 611 | 4922606.58 | 5199587.50 |
| 612 | 4922554.76 | 5199592.91 |
| 613 | 4922538.18 | 5199628.73 |
| 614 | 4922566.60 | 5199692.81 |
| 615 | 4922544.57 | 5199778.89 |
| 616 | 4922516.89 | 5199893.45 |
| 617 | 4922502.64 | 5199946.15 |
| 618 | 4922504.95 | 5199990.35 |
| 619 | 4922644.87 | 5200118.74 |
| 401 | 4922689.31 | 5200158.47 |

Приложение 2
к постановлению Совета министров
Республики Крым
от 18 апреля 2017 года № 215
(в редакции постановления
Совета министров Республики Крым
от «6» ноября 2018 года № 551)

Положение
о ботаническом саду регионального значения Республики Крым
«Ботанический сад при Таврическом национальном университете
имени В.И. Вернадского»

1. Общие положения

1.1 Ботанический сад регионального значения Республики Крым «Ботанический сад при Таврическом национальном университете имени В.И. Вернадского» (далее - Ботанический сад) в соответствии с распоряжением Совета министров Республики Крым от 05 февраля 2015 года № 69-р «Об утверждении Перечня особо охраняемых природных территорий регионального значения Республики Крым» является особо охраняемой природной территорией регионального значения.

1.2. Ботанический сад находится в ведении Министерства экологии и природных ресурсов Республики Крым (далее - Минприроды Крыма).

1.3. Проведение мероприятий по сохранению биологического разнообразия и поддержанию в естественном состоянии природных комплексов и объектов на территории Ботанического сада осуществляет Ботанический сад имени Н.В. Багрова, который является структурным подразделением Таврической академии Федерального государственного автономного образовательного учреждения высшего образования «Крымский федеральный университет имени В.И. Вернадского» (далее - КФУ).

1.4. Ботанический сад расположен на территории городского округа Симферополь Республики Крым.

1.5. Площадь Ботанического сада составляет 32,546 га.

1.6. Границы и особенности режима особой охраны Ботанического сада учитываются при разработке планов и перспектив экономического и социального развития, подготовке документов территориального планирования.

1.7. Границы Ботанического сада представлены в приложении 1 к настоящему Положению.

1.8. Сведения о характерных точках границ Ботанического сада представлены в приложении 2 к настоящему Положению.

1.9. Сведения о границах Ботанического сада внесены в Единый государственный реестр недвижимости как зона с особыми условиями использования территории с присвоением учетного номера 90.22.2.111.

2. Цели и задачи Ботанического сада

2.1. Ботанический сад создан с целью сохранения, изучения, акклиматизации, размножения в специально созданных условиях и эффективного хозяйственного использования редких и типичных видов местной и мировой флоры путем создания, пополнения и сохранения ботанических коллекций, проведения соответствующей научной, образовательной и просветительской работы.

Целями деятельности Ботанического сада являются:

организация и проведение фундаментальных и прикладных научных исследований, экспертных и аналитических работ, направленных на сохранение, изучение и обогащение генофонда растений природной и культурной флоры, рациональное использование растительных ресурсов, развитие садово-паркового хозяйства и ландшафтной архитектуры;

создание и сохранение в искусственных условиях коллекции живых растений (особенно редких и исчезающих видов) и других ботанических объектов, имеющих научное, учебное, хозяйственное и культурное значение;

сохранение, изучение и обогащение генофонда растений природной и культурной флоры путем создания, сохранения и развития ботанической коллекции;

осуществление учебной, образовательной и инновационной деятельности.

2.2. Задачи деятельности Ботанического сада:

разработка научных основ и методов сохранения и охраны генофонда растений природной и культурной флоры, интродукции и акклиматизации растений, биотехнологии, физиологии и экологии растений;

проведение учебно-педагогической, образовательной и просветительской работы в области ботаники, охраны природы, экологии, растениеводства и селекции, декоративного садоводства и ландшафтной архитектуры среди всех слоев населения региона (реализация принципов образования);

рациональное использование растительных ресурсов;

достижение результатов высокой эффективности в глобальном сохранении растительных ресурсов;

сохранение существующих экосистем и природных комплексов;

опережающая методологическая и практическая работа по сохранению и восстановлению нарушенных экосистем;

приобретение знаний и опыта, необходимого для выращивания в местном масштабе соответствующих разновидностей растительного мира при изменении климатических режимов;

информирование и просвещение населения;

обеспечение вклада в сохранение, восстановление и изучение экосистем, биологического и ландшафтного разнообразия, возобновляемых природных ресурсов степной зоны, здоровой среды для жизни настоящего и будущего поколений людей, стабилизации экологической обстановки, экологического просвещения населения, исследование природных процессов, выполнение международных обязательств Российской Федерации в сфере охраны природы;

ведение просветительской, коллекционной деятельности с целью сохранения и обогащения природной флоры;

обеспечение учебного процесса в качестве учебной базы практики в области ботаники и экологии;

проведение прикладных научных исследований в области садоводства, ботаники, биотехнологий, экологии и физиологии растений, почвоведения, экологии, обеспечивающих развитие коллекционных фондов и биотехнологий;

участие в системе довузовского и дополнительного образования;

сотрудничество с ботаническими садами России и других стран мира;

осуществление деятельности по развитию материально-технической базы и инфраструктуры Ботанического сада.

3. Режим особой охраны территории Ботанического сада

3.1. Территория Ботанического сада учитывается во всех видах землеустроительной, проектно-планировочной и проектной документации.

3.2. На территории Ботанического сада **запрещается** всякая деятельность, не связанная с выполнением задач Ботанического сада и влекущая за собой нарушение сохранности флористических объектов, в том числе:

1) проведение геологоразведочных работ, поиск и добыча полезных ископаемых;

2) деятельность, влекущая за собой нарушение почвенного покрова и изменение гидрологического режима;

3) выделение и предоставление земельных участков из состава земель Ботанического сада;

4) распашка земель (за исключением мер противопожарного и иного обустройства территории);

5) сбор или уничтожение отдельных растений, их цветов и плодов, любое повреждение деревьев и кустарников, газонов, цветников, зданий, сооружений, другого имущества;

6) деятельность, влекущая за собой нарушение условий обитания и вызывающая беспокойство объектов животного мира;

7) пускание палов, выжигание растительности;

8) разведение костров, засорение территории;

9) устройство мест отдыха (исключая специально отведенные места и маршруты для проведения организованных экскурсий);

10) нахождение с огнестрельным, пневматическим и метательным оружием, в том числе с охотничьим огнестрельным оружием в собранном и разобранном виде, капканами и другими орудиями охоты, а также с продукцией добывания объектов животного мира и орудиями добычи (вылова) водных биоресурсов, кроме случаев, связанных с проведением мероприятий по государственному надзору в области охраны и использования территории Ботанического сада уполномоченными должностными лицами;

11) создание объектов размещения отходов производства и потребления, радиоактивных, химических, взрывчатых, токсичных, отравляющих и ядовитых веществ;

12) купание в водоемах на территории Ботанического сада;

13) движение и стоянка транспортных средств (кроме транспорта экстренных, аварийных и надзорных служб, транспорта для проведения хозяйственных мероприятий, связанных с обеспечением функционирования Ботанического сада), за исключением их движения по дорогам общего пользования и установленным Минприроды Крыма экскурсионным экологическим, автомобильным маршрутам и стоянки в специально отведенных и оборудованных для этих целей местах;

14) вырубка, удаление (снос, уничтожение) зеленых насаждений, за исключением случаев, предусмотренных действующим законодательством Республики Крым;

15) обрезка зеленых насаждений без письменного согласования с Минприроды Крыма и КФУ;

16) уничтожение и повреждение аншлагов, шлагбаумов, стендов, граничных столбов и других информационных знаков и указателей, оборудованных экологических троп и мест отдыха, объектов садово-парковой архитектуры, строений, сооружений и иного имущества на территории Ботанического сада;

17) проход через территорию Ботанического сада вне дорог общего пользования, троп и экскурсионных маршрутов;

18) выпас сельскохозяйственных животных;

19) нанесение на камни, деревья и постройки самовольных надписей и знаков;

20) самовольная посадка деревьев и кустарников, а также другие самовольные действия физических и юридических лиц, не имеющих отношения к созданию и функционированию особо охраняемой природной территории, направленные на обустройство Ботанического сада.

21) организация массовых спортивных и зрелищных мероприятий без согласования с Минприроды Крыма и КФУ;

22) любая деятельность, оказывающая негативное влияние на режим и влекущая к изменению режима или внешнего вида Ботанического сада.

3.3. В случае возникновения угрозы либо наступления режима чрезвычайной ситуации проведение работ, связанных с предупреждением и

ликвидацией чрезвычайных ситуаций различного характера, производится в соответствии с действующим законодательством о чрезвычайных ситуациях. Информация о планируемых и реализуемых мероприятиях, а также о нанесенном вреде направляется в Минприроды Крыма и КФУ.

3.4. На территории Ботанического сада проведение работ по строительству, реконструкции, капитальному ремонту объектов, предназначенных для обеспечения функционирования Ботанического сада, иная хозяйственная деятельность осуществляются с соблюдением настоящего Положения, Требований по предотвращению гибели объектов животного мира при осуществлении производственных процессов, а также при эксплуатации транспортных магистралей, трубопроводов, линий связи и электропередачи, утвержденных постановлением Правительства Российской Федерации от 13 августа 1996 года № 997, и постановления Совета министров Республики Крым от 08 августа 2016 года № 382 «Об утверждении требований по предотвращению гибели объектов животного мира при осуществлении производственных процессов, а также при эксплуатации транспортных магистралей, трубопроводов, линий связи и электропередачи на территории Республики Крым».

3.5. Проектная документация объектов, строительство или реконструкция которых на территории Ботанического сада допускаются настоящим Положением, подлежит государственной экологической экспертизе в соответствии с Федеральным законом от 23 ноября 1995 года № 174-ФЗ «Об экологической экспертизе».

3.6. Создание новых экспозиций, коллекций, формирование ландшафтных групп, посадка и пересадка растений выполняются по решению Ученого совета КФУ и по согласованию с Минприроды Крыма.

3.7. Охрана коллекций Ботанического сада, включая систему правовых, организационных, экономических, материально-технических, образовательных и других мероприятий, направленных на сохранение, воспроизведение и использование растительного мира, осуществляется в соответствии с требованиями природоохранного законодательства Российской Федерации и Республики Крым.

3.8. На территории Ботанического сада разрешается:
проведение мероприятий по защите растений и других мероприятий в экспозиционных и коллекционных насаждениях и на других экспериментальных участках в соответствии с действующим законодательством, инструкциями, рекомендациями и другими нормативными документами;

закладка и распространение чистой культуры рассады различных видов растений, другая деятельность, связанная с выращиванием, переработкой и реализацией растительной продукции;

научно-исследовательская, научно-просветительская, эколого-образовательная деятельность и экологический туризм;

ведение государственного экологического мониторинга;

экскурсионные услуги, обслуживание экскурсантов и посетителей

Ботанического сада;

проведение ремонта и реконструкции существующих, а также строительство и размещение новых линейных сооружений, связанных с реализацией федеральных целевых программ и государственных программ Республики Крым, утвержденных в установленном порядке, и не влекущие за собой снижение экологической ценности данной территории или причиняющие вред охраняемым объектам растительного и животного мира и среде их обитания.

4. Охрана и контроль за соблюдением режима особой охраны

4.1. Государственный надзор в области охраны и использования особо охраняемых природных территорий осуществляется Минприроды Крыма при осуществлении регионального государственного экологического надзора в соответствии с законодательством Российской Федерации, Республики Крым в порядке, установленном Советом министров Республики Крым.

4.2. Ответственность за нарушение режима Ботанического сада устанавливается в соответствии с законодательством Российской Федерации и Республики Крым.

4.3. Граждане, а также собственники, владельцы и пользователи земельных участков, которые расположены в границах Ботанического сада, обязаны соблюдать установленный режим особой охраны Ботанического сада, а также требования законодательства Российской Федерации и законодательства Республики Крым в области охраны окружающей среды.

4.4. Собственники, владельцы и пользователи земельных участков, которые расположены в границах Ботанического сада, а также лица, постоянно или временно находящиеся на территории Ботанического сада, обязаны соблюдать установленный на территории Ботанического сада режим особой охраны, а также требования законодательства Российской Федерации и законодательства Республики Крым в области охраны окружающей среды.

4.5. Лица, виновные в нарушении установленного на территории Ботанического сада режима особой охраны, несут административную, уголовную и иную установленную законом ответственность.

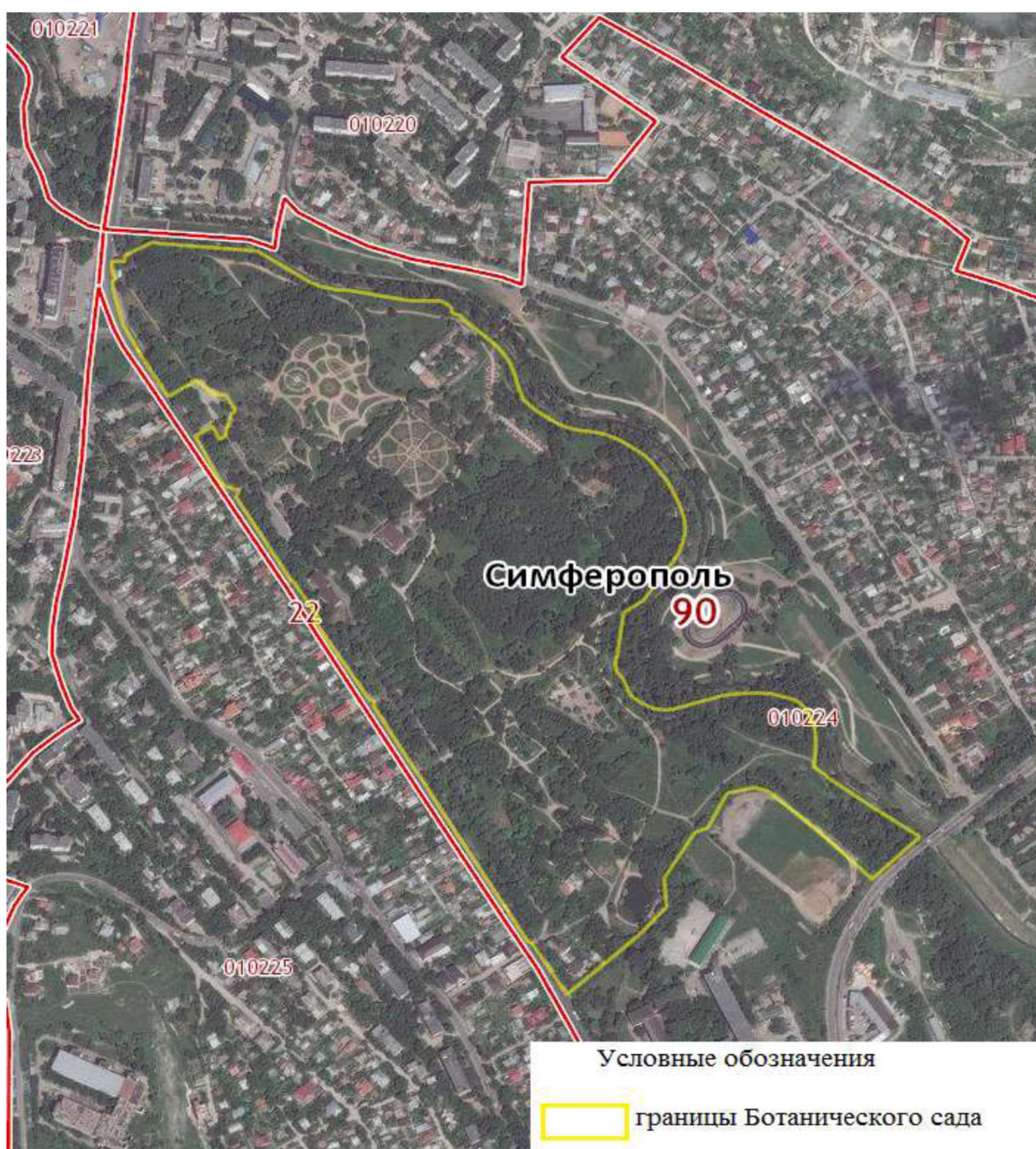
**Заместитель Председателя
Совета министров Республики Крым
руководитель Аппарата
Совета министров Республики Крым**



Л. ОПАНАСЮК

Приложение 1
к Положению о Ботаническом саде
регионального значения
Республики Крым
«Ботанический сад при Таврическом
национальном университете имени
В.И. Вернадского»

**Границы Ботанического сада регионального значения
Республики Крым
«Ботанический сад при Таврическом национальном университете
имени В.И. Вернадского»**



Приложение 2
к Положению о Ботаническом саде
регионального значения
Республики Крым
«Ботанический сад при Таврическом
национальном университете имени
В.И. Вернадского»

**Сведения о характерных точках границы Ботанического сада
регионального значения Республики Крым
«Ботанический сад при Таврическом национальном университете
имени В.И. Вернадского»**

Система координат СК-63, система высот - Балтийская, 1977 г.

| Характерные точки границ | Координаты, м | |
|-----------------------------|---------------|------------|
| | № | X |
| 1 | 4970689.44 | 5191698.96 |
| 2 | 4970704.54 | 5191729.55 |
| 3 | 4970703.95 | 5191732.31 |
| 4 | 4970702.72 | 5191736.15 |
| 5 | 4970691.52 | 5191848.14 |
| 6 | 4970690.59 | 5191850.68 |
| 7 | 4970652.26 | 5191908.59 |
| 8 | 4970646.72 | 5191921.45 |
| 9 | 4970645.22 | 5191926.79 |
| 10 | 4970641.86 | 5191941.10 |
| 11 | 4970641.86 | 5191948.74 |
| 12 | 4970640.55 | 5191957.29 |
| 13 | 4970636.71 | 5191976.79 |
| 14 | 4970634.80 | 5191984.19 |
| 15 | 4970629.50 | 5192011.92 |
| 16 | 4970627.12 | 5192024.84 |
| 17 | 4970626.59 | 5192058.12 |
| 18 | 4970624.24 | 5192062.84 |
| 19 | 4970620.67 | 5192068.00 |
| 20 | 4970617.26 | 5192071.14 |
| 21 | 4970611.89 | 5192071.08 |
| 22 | 4970608.80 | 5192078.25 |
| 23 | 4970607.59 | 5192080.72 |
| 24 | 4970601.64 | 5192086.73 |
| 25 | 4970572.27 | 5192119.41 |
| 26 | 4970568.65 | 5192123.03 |
| 27 | 4970561.65 | 5192128.49 |

| | | |
|----|------------|------------|
| 28 | 4970555.02 | 5192133.34 |
| 29 | 4970550.17 | 5192136.23 |
| 30 | 4970544.51 | 5192138.44 |
| 31 | 4970539.42 | 5192140.40 |
| 32 | 4970534.33 | 5192142.24 |
| 33 | 4970517.99 | 5192146.42 |
| 34 | 4970502.81 | 5192151.76 |
| 35 | 4970499.25 | 5192156.06 |
| 36 | 4970493.22 | 5192161.72 |
| 37 | 4970489.11 | 5192166.38 |
| 38 | 4970475.17 | 5192187.08 |
| 39 | 4970471.67 | 5192193.09 |
| 40 | 4970468.41 | 5192200.23 |
| 41 | 4970465.83 | 5192209.13 |
| 42 | 4970463.92 | 5192217.86 |
| 43 | 4970463.06 | 5192225.54 |
| 44 | 4970461.53 | 5192233.82 |
| 45 | 4970459.01 | 5192244.57 |
| 46 | 4970455.69 | 5192252.14 |
| 47 | 4970452.38 | 5192259.50 |
| 48 | 4970448.14 | 5192266.63 |
| 49 | 4970438.38 | 5192281.06 |
| 50 | 4970436.22 | 5192284.19 |
| 51 | 4970432.29 | 5192289.22 |
| 52 | 4970424.55 | 5192296.97 |
| 53 | 4970415.23 | 5192303.97 |
| 54 | 4970399.65 | 5192315.13 |
| 55 | 4970389.92 | 5192320.15 |
| 56 | 4970374.07 | 5192327.19 |
| 57 | 4970366.50 | 5192329.97 |
| 58 | 4970352.88 | 5192333.68 |
| 59 | 4970342.21 | 5192334.92 |
| 60 | 4970334.18 | 5192334.14 |
| 61 | 4970325.27 | 5192331.75 |
| 62 | 4970316.70 | 5192329.27 |
| 63 | 4970308.88 | 5192325.49 |
| 64 | 4970298.07 | 5192318.22 |
| 65 | 4970280.06 | 5192304.47 |
| 66 | 4970253.62 | 5192285.45 |
| 67 | 4970238.85 | 5192262.34 |
| 68 | 4970216.40 | 5192258.79 |
| 69 | 4970187.57 | 5192254.21 |
| 70 | 4970176.77 | 5192251.28 |
| 71 | 4970166.17 | 5192253.23 |
| 72 | 4970157.91 | 5192260.23 |
| 73 | 4970142.13 | 5192266.17 |

| | | |
|-----|------------|------------|
| 74 | 4970135.04 | 5192270.35 |
| 75 | 4970126.19 | 5192282.60 |
| 76 | 4970120.53 | 5192293.70 |
| 77 | 4970118.30 | 5192304.98 |
| 78 | 4970118.78 | 5192316.48 |
| 79 | 4970125.58 | 5192340.31 |
| 80 | 4970134.53 | 5192373.10 |
| 81 | 4970136.86 | 5192392.20 |
| 82 | 4970137.54 | 5192414.28 |
| 83 | 4970135.99 | 5192431.33 |
| 84 | 4970128.40 | 5192456.25 |
| 85 | 4970125.09 | 5192461.80 |
| 86 | 4970118.48 | 5192467.83 |
| 87 | 4970108.93 | 5192473.68 |
| 88 | 4970099.41 | 5192477.76 |
| 89 | 4970087.65 | 5192479.85 |
| 90 | 4970076.25 | 5192480.26 |
| 91 | 4970059.46 | 5192479.02 |
| 92 | 4970045.45 | 5192477.38 |
| 93 | 4970035.49 | 5192490.22 |
| 94 | 4970032.37 | 5192492.36 |
| 95 | 4969998.68 | 5192538.34 |
| 96 | 4969957.19 | 5192597.67 |
| 97 | 4969905.99 | 5192541.83 |
| 98 | 4969965.23 | 5192481.97 |
| 99 | 4969996.57 | 5192447.07 |
| 100 | 4970015.99 | 5192424.49 |
| 101 | 4970021.06 | 5192408.86 |
| 102 | 4970014.45 | 5192377.21 |
| 103 | 4969972.20 | 5192354.38 |
| 104 | 4969967.21 | 5192339.64 |
| 105 | 4969911.63 | 5192303.48 |
| 106 | 4969875.78 | 5192305.32 |
| 107 | 4969844.73 | 5192276.59 |
| 108 | 4969811.30 | 5192238.24 |
| 109 | 4969769.59 | 5192189.13 |
| 110 | 4969830.39 | 5192152 |
| 111 | 4969833.54 | 5192149.95 |
| 112 | 4969835.70 | 5192145.60 |
| 113 | 4970007.68 | 5192043.92 |
| 114 | 4970042.80 | 5192024.46 |
| 115 | 4970046.55 | 5192021.14 |
| 116 | 4970128.55 | 5191973.54 |
| 117 | 4970132.40 | 5191974.61 |
| 118 | 4970135.37 | 5191972.95 |
| 119 | 4970136 | 5191969.18 |

| | | |
|-----|------------|------------|
| 120 | 4970230.93 | 5191909.80 |
| 121 | 4970234.07 | 5191908.24 |
| 122 | 4970237.77 | 5191912.43 |
| 123 | 4970247.62 | 5191906.28 |
| 124 | 4970283.18 | 5191884.10 |
| 125 | 4970283.92 | 5191882.06 |
| 126 | 4970388.65 | 5191819.86 |
| 127 | 4970393.28 | 5191821.55 |
| 128 | 4970396.90 | 5191823.38 |
| 129 | 4970402.08 | 5191808.43 |
| 130 | 4970402.98 | 5191804.56 |
| 131 | 4970464.88 | 5191774.15 |
| 132 | 4970476.45 | 5191794.33 |
| 133 | 4970460.32 | 5191801.90 |
| 134 | 4970464.53 | 5191808.27 |
| 135 | 4970490.32 | 5191815.46 |
| 136 | 4970495.01 | 5191820.81 |
| 137 | 4970515.02 | 5191810.20 |
| 138 | 4970514.98 | 5191797.84 |
| 139 | 4970533.98 | 5191775.87 |
| 140 | 4970528.18 | 5191768.14 |
| 141 | 4970514.25 | 5191744.03 |
| 142 | 4970565.47 | 5191713.34 |
| 143 | 4970602.33 | 5191693.99 |
| 144 | 4970639.02 | 5191684.46 |
| 145 | 4970657.16 | 5191682.23 |
| 146 | 4970659.71 | 5191685.38 |
| 147 | 4970663.10 | 5191685.43 |
| 148 | 4970666.38 | 5191682.64 |
| 149 | 4970681.42 | 5191681.75 |
| 150 | 4970681.31 | 5191696.80 |
| 151 | 4970686.91 | 5191696.84 |
| 1 | 4970689.44 | 5191698.96 |