



**СЛУЖБА ГОСУДАРСТВЕННОЙ ОХРАНЫ  
ОБЪЕКТОВ КУЛЬТУРНОГО НАСЛЕДИЯ  
ЯМАЛО-НЕНЕЦКОГО АВТОНОМНОГО ОКРУГА**

**ПРИКАЗ**

11 марта 2019 г.

№ 25

г. Салехард

Включен в регистр нормативных правовых актов  
Ямало-Ненецкого автономного округа 11 марта 2019 года  
Регистрационный № 147

**Об утверждении границ территорий  
выявленных объектов археологического наследия**

В соответствии с пунктом 5 статьи 3.1, статьёй 5 Федерального закона от 25 июня 2002 года № 73-ФЗ «Об объектах культурного наследия (памятниках истории и культуры) народов Российской Федерации», частью 4 статьи 9 Закона Ямало-Ненецкого автономного округа от 26 мая 2015 года № 52-ЗАО «Об объектах культурного наследия (памятниках истории и культуры) народов Российской Федерации, расположенных на территории Ямало-Ненецкого автономного округа», пунктом 1.5 Положения о службе государственной охраны объектов культурного наследия Ямало-Ненецкого автономного округа, утвержденного постановлением Правительства Ямало-Ненецкого автономного округа от 14 октября 2016 года № 969-П **п р и к а з ы в а ю:**

1. Утвердить границы территорий выявленных объектов археологического наследия, расположенных в Шурышкарском районе Ямало-Ненецкого автономного округа:

- 1.1. «Поселение Хара-Патка» согласно приложению № 1;
- 1.2. «Городище Эви-Вож» согласно приложению № 2;
- 1.3. «Поселение Малый Варьеган» согласно приложению № 3;
- 1.4. «Городище Шурышкарский Сор 1» согласно приложению № 4;
- 1.5. «Селище Пугорпан» согласно приложению № 5;

2. Приложения №№ 1-5, утверждённые настоящим приказом, не подлежат опубликованию в средствах массовой информации и размещению в информационно-телекоммуникационной сети Интернет.

3. Контроль за исполнением настоящего приказа оставляю за собой.

Руководитель службы

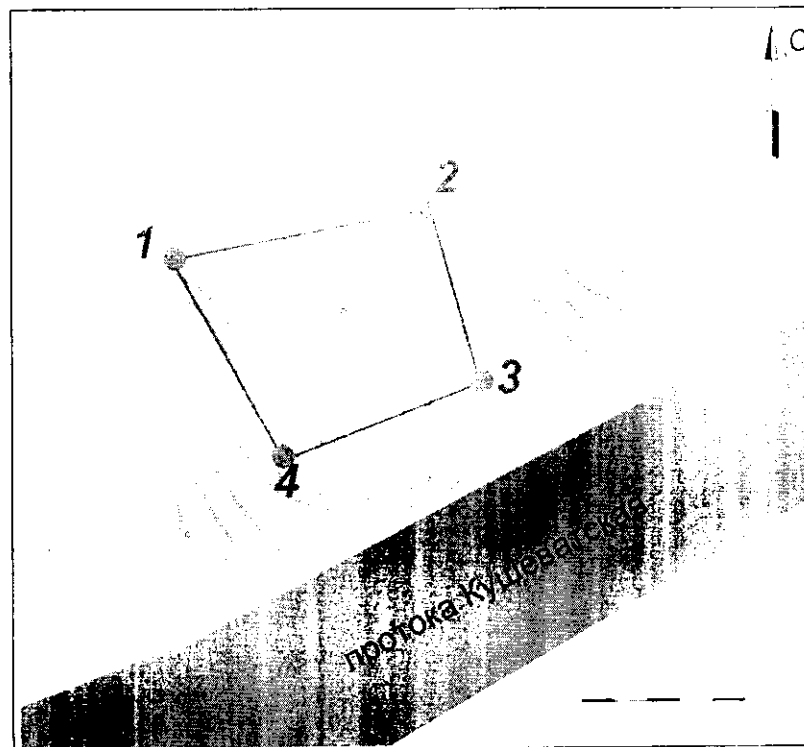
Е.В. Дубкова

## ГРАНИЦЫ территории выявленного объекта археологического наследия «Поселение Хара-Патка»

1. Координаты характерных (поворотных) точек границ территории выявленного объекта археологического наследия:

| Номер точки | WGS-84          |                   | Местная система координат (МСК) |            | Значение погрешности определения координат в системе координат, установленной для ведения ГКН, (м) |
|-------------|-----------------|-------------------|---------------------------------|------------|--|
|             | Северной широты | Восточной долготы | X                               | Y          |  |
| 1           | 65°2'42.126"    | 65°20'17.106"     | 7205557.92                      | 2466539.65 | геодезический 0.1  |
| 2           | 65°2'42.2916"   | 65°20'19.5576"    | 7205562.68                      | 2466571.77 | геодезический 0.1  |
| 3           | 65°2'41.5104"   | 65°20'19.9572"    | 7205538.44                      | 2466576.73 | геодезический 0.1  |
| 4           | 65°2'41.2368"   | 65°20'18.0348"    | 7205530.24                      | 2466551.49 | геодезический 0.1  |

2. Схема расположения границ территории выявленного объекта археологического наследия:



**Условные обозначения:**

— - граница выявленного объекта археологического наследия

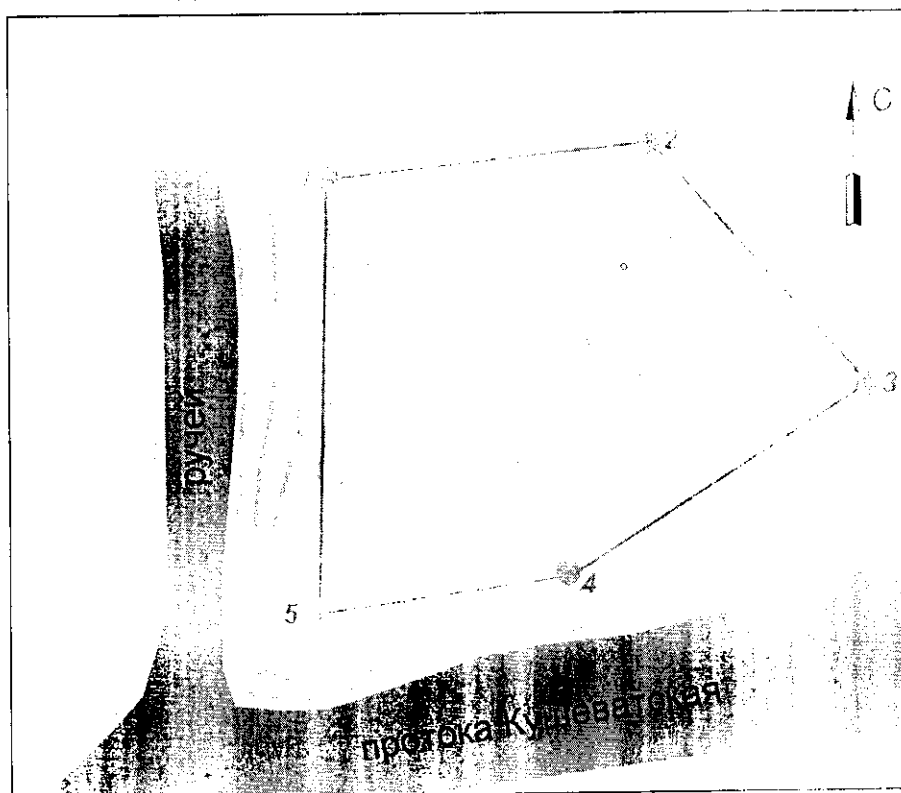
1 • - поворотная точка границы

**ГРАНИЦЫ**  
**территории выявленного объекта археологического наследия**  
**«Городище Эви-Вож»**

1. Координаты характерных (поворотных) точек границ территории выявленного объекта археологического наследия:

| Номер точки | WGS-84          |                   | Местная система координат (МСК) |            | Значение погрешности определения координат в системе координат, установленной для ведения ГКН, (м) |
|-------------|-----------------|-------------------|---------------------------------|------------|--|
|             | Северной широты | Восточной долготы | X                               | Y          |  |
| 1           | 65°2'37.8204"   | 65°20'0.5388"     | 7205427.02                      | 2466321.41 | геодезический 0.1  |
| 2           | 65°2'37.9392"   | 65°20'3.0264"     | 7205430.33                      | 2466353.99 | геодезический 0.1  |
| 3           | 65°2'36.8952"   | 65°20'4.5384"     | 7205397.79                      | 2466373.41 | геодезический 0.1  |
| 4           | 65°2'36.1104"   | 65°20'2.184"      | 7205373.82                      | 2466342.34 | геодезический 0.1  |
| 5           | 65°2'35.9736"   | 65°20'0.1716"     | 7205369.89                      | 2466315.96 | геодезический 0.1  |

2. Схема расположения границ территории выявленного объекта археологического наследия:



Условные обозначения:

— граница выявленного объекта археологического наследия

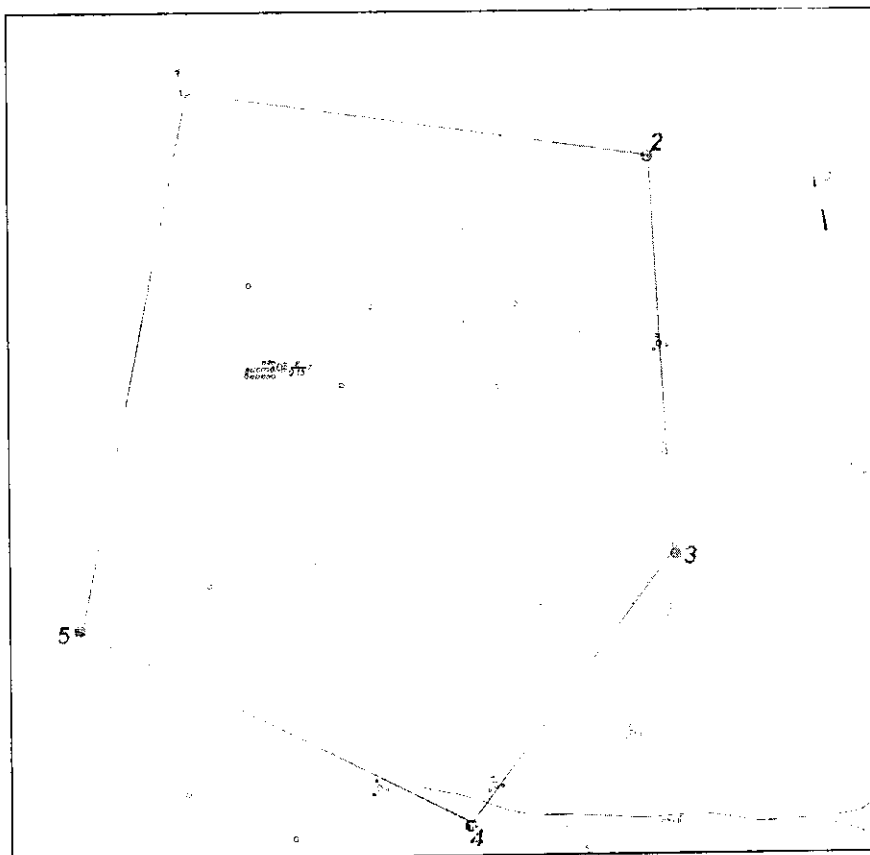
1 • - поворотная точка границы

**ГРАНИЦЫ**  
**территории выявленного объекта археологического наследия**  
**«Поселение Малый Варьеган»**

1. Координаты характерных (поворотных) точек границ территории выявленного объекта археологического наследия:

| Номер точки | WGS-84          |                   | Местная система координат (МСК) |              | Значение погрешности определения координат в системе координат, установленной для ведения ГКН, (м) |
|-------------|-----------------|-------------------|---------------------------------|--------------|--|
|             | Северной широты | Восточной долготы | X                               | Y            |  |
| 1           | 66°21'09,49"    | 65°59'37,89"      | 7 351 171.24                    | 2 497 553.40 | геодезический 0.1  |
| 2           | 66°21'09,31"    | 65°59'39,98"      | 7 351 165.64                    | 2 497 579.46 | геодезический 0.1  |
| 3           | 66°21'08,58"    | 65°59'39,98"      | 7 351 142.89                    | 2 497 579.35 | геодезический 0.1  |
| 4           | 66°21'08,08"    | 65°59'38,92"      | 7 351 127.52                    | 2 497 566.17 | геодезический 0.1  |
| 5           | 66°21'08,49"    | 65°59'37,19"      | 7 351 140.36                    | 2 497 544.64 | геодезический 0.1  |

2. Схема расположения границ территории выявленного объекта археологического наследия:



**Условные обозначения:**

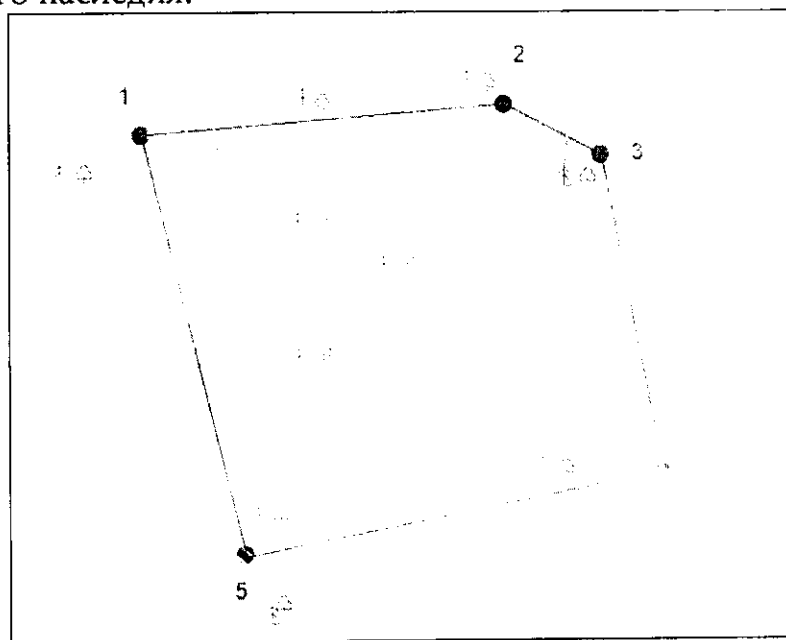
- граница выявленного объекта археологического наследия  
1 \* - поворотная точка границы

**ГРАНИЦЫ**  
**территории выявленного объекта археологического наследия**  
**«Городище Шурышкарский Сор 1»**

1. Координаты характерных (поворотных) точек границ территории выявленного объекта археологического наследия:

| Номер точки | WGS-84          |                   | Местная система координат (МСК) |            | Значение погрешности определения координат в системе координат, установленной для ведения ГКН, (м) |
|-------------|-----------------|-------------------|---------------------------------|------------|--|
|             | Северной широты | Восточной долготы | X                               | Y          |  |
| 1           | 66°03'2.556"    | 65°15'01.9044"    | 7317733.27                      | 2463840.51 | геодезический 0.1  |
| 2           | 66°03'2.772"    | 65°15'08.5068"    | 7317738.90                      | 2463923.70 | геодезический 0.1  |
| 3           | 66°03'2.3976"   | 65°15'10.2744"    | 7317727.03                      | 2463945.80 | геодезический 0.1  |
| 4           | 66°03'0.0612"   | 65°15'11.3868"    | 7317654.49                      | 2463958.88 | геодезический 0.1  |
| 5           | 66°02'59.4636"  | 65°15'03.7764"    | 7317637.19                      | 2463862.85 | геодезический 0.1  |

2. Схема расположения границ территории выявленного объекта археологического наследия:



**Условные обозначения:**

————— - граница выявленного объекта археологического наследия

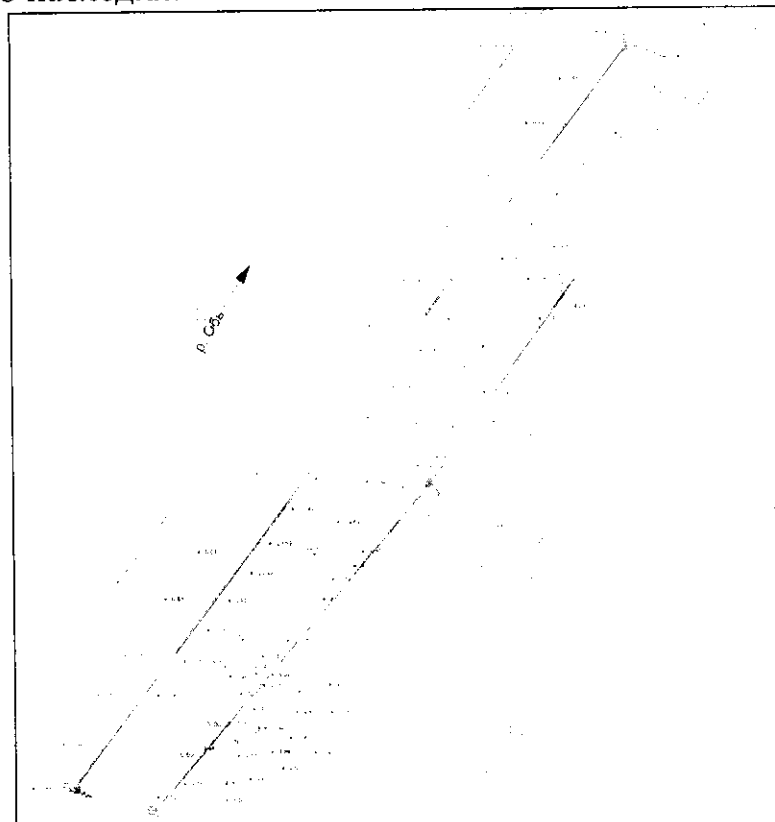
1 • - поворотная точка границы

**ГРАНИЦЫ**  
**территории выявленного объекта археологического наследия**  
**«Селище Пугорпан»**

1. Координаты характерных (поворотных) точек границ территории выявленного объекта археологического наследия:

| Номер точки | WGS-84          |                   | Местная система координат (МСК) |            | Значение погрешности определения координат в системе координат, установленной для ведения ГКН, (м) |
|-------------|-----------------|-------------------|---------------------------------|------------|--|
|             | Северной широты | Восточной долготы | X                               | Y          |  |
| 1           | 66°18'18,61"    | 66°10'35,66"      | 7345882.73                      | 2505745.46 | геодезический 0.1  |
| 2           | 66°18'18,26"    | 66°10'37,79"      | 7345871.97                      | 2505772.04 | геодезический 0.1  |
| 3           | 66°18'13,51"    | 66°10'34,97"      | 7345765.42                      | 2505749.65 | геодезический 0.1  |
| 4           | 66°18'11,84"    | 66°10'33,42"      | 7345673.03                      | 2505717.98 | геодезический 0.1  |
| 5           | 66°18'12,58"    | 66°10'32,34"      | 7345681.80                      | 2505695.53 | геодезический 0.1  |

2. Схема расположения границ территории выявленного объекта археологического наследия:



**Условные обозначения:**

- граница выявленного объекта археологического наследия  
1 • - поворотная точка границы