

ГУБЕРНАТОР ЧУКОТСКОГО АВТОНОМНОГО ОКРУГА

ПОСТАНОВЛЕНИЕ

от 11 марта 2019 года № 12

г. Анадырь

О создании охранной зоны памятника природы
регионального значения «Аньюйский вулкан»

В соответствии со статьей 2 Федерального закона от 14 марта 1995 года № 33-ФЗ «Об особо охраняемых природных территориях», Правилами создания охранных зон отдельных категорий особо охраняемых природных территорий, установления их границ, определения режима охраны и использования земельных участков и водных объектов в границах таких зон, утвержденными Постановлением Правительства Российской Федерации от 19 февраля 2015 года № 138, в целях предотвращения неблагоприятных антропогенных воздействий на природные комплексы памятника природы регионального значения «Аньюйский вулкан»,

ПОСТАНОВЛЯЮ:

1. Создать охранную зону памятника природы регионального значения «Аньюйский вулкан», признанного памятником природы решением исполнительного Комитета Магаданского областного Совета народных депутатов от 8 июля 1983 года № 296 «О признании редких и достопримечательных объектов памятниками природы».

2. Утвердить Положение об охранной зоне памятника природы регионального значения «Аньюйский вулкан», согласно приложению к настоящему постановлению.

3. Установить границы охранной зоны памятника природы регионального значения «Аньюйский вулкан» в соответствии с Положением об охранной зоне памятника природы регионального значения «Аньюйский вулкан».

4. Контроль за исполнением настоящего постановления возложить на Комитет природных ресурсов и экологии Чукотского автономного округа (Сафонова О.А.).



Р.В. Копин

ПОЛОЖЕНИЕ
об охранной зоне памятника природы регионального значения
«Аньюйский вулкан»

1. Местоположение охранной зоны и ее площадь

1.1. Охранная зона памятника природы регионального значения «Аньюйский вулкан» (далее - охранная зона) расположена в Чукотском автономном округе на территории Билибинского муниципального района и создается с целью защиты особо охраняемой природной территории от неблагоприятных антропогенных воздействий.

1.2. Площадь охранной зоны составляет 700 га.

1.3. Ширина охранной зоны – 50 метров. Внешняя граница охранной зоны проходит параллельно границе памятника природы регионального значения «Аньюйский вулкан».

1.4. Земельные участки, которые включены в границы охранной зоны, у собственников, землепользователей, землевладельцев и арендаторов не изымаются и используются ими с соблюдением установленного для таких земельных участков особого правового режима.

2. Границы охранной зоны

2.1. Границы охранной зоны указаны на карте-схеме приложения 1 к настоящему Положению.

2.2. Координаты характерных точек границ охранной зоны определены в приложении 2 к настоящему Положению.

3. Режим охранной зоны

3.1. В границах охранной зоны запрещается деятельность, оказывающая негативное (вредное) воздействие на природные комплексы памятника природы регионального значения «Аньюйский вулкан», в том числе:

- 1) повреждение форм рельефа и геологических областей;
- 2) распашка территории;
- 3) разведка и добыча полезных ископаемых, включая общераспространенные полезные ископаемые;
- 4) строительство новых объектов (баз отдыха и туристических объектов, производственных зданий и сооружений, жилых помещений, не связанных с деятельностью памятников природы), за исключением благоустройства мест отдыха;
- 5) нарушения гидрологического режима;
- 6) уничтожение и повреждение почвозащитной растительности;

7) проведение землеройных, строительных работ.

Допустимые виды пользования:

8) проведение научных работ;

9) осуществление эколого-просветительской и рекреационной деятельности.

3.2. На территории охранной зоны допускается использование природных ресурсов в формах, обеспечивающих защиту исконной среды обитания и сохранение традиционного образа жизни коренных малочисленных народов Севера, Сибири и Дальнего Востока Российской Федерации.

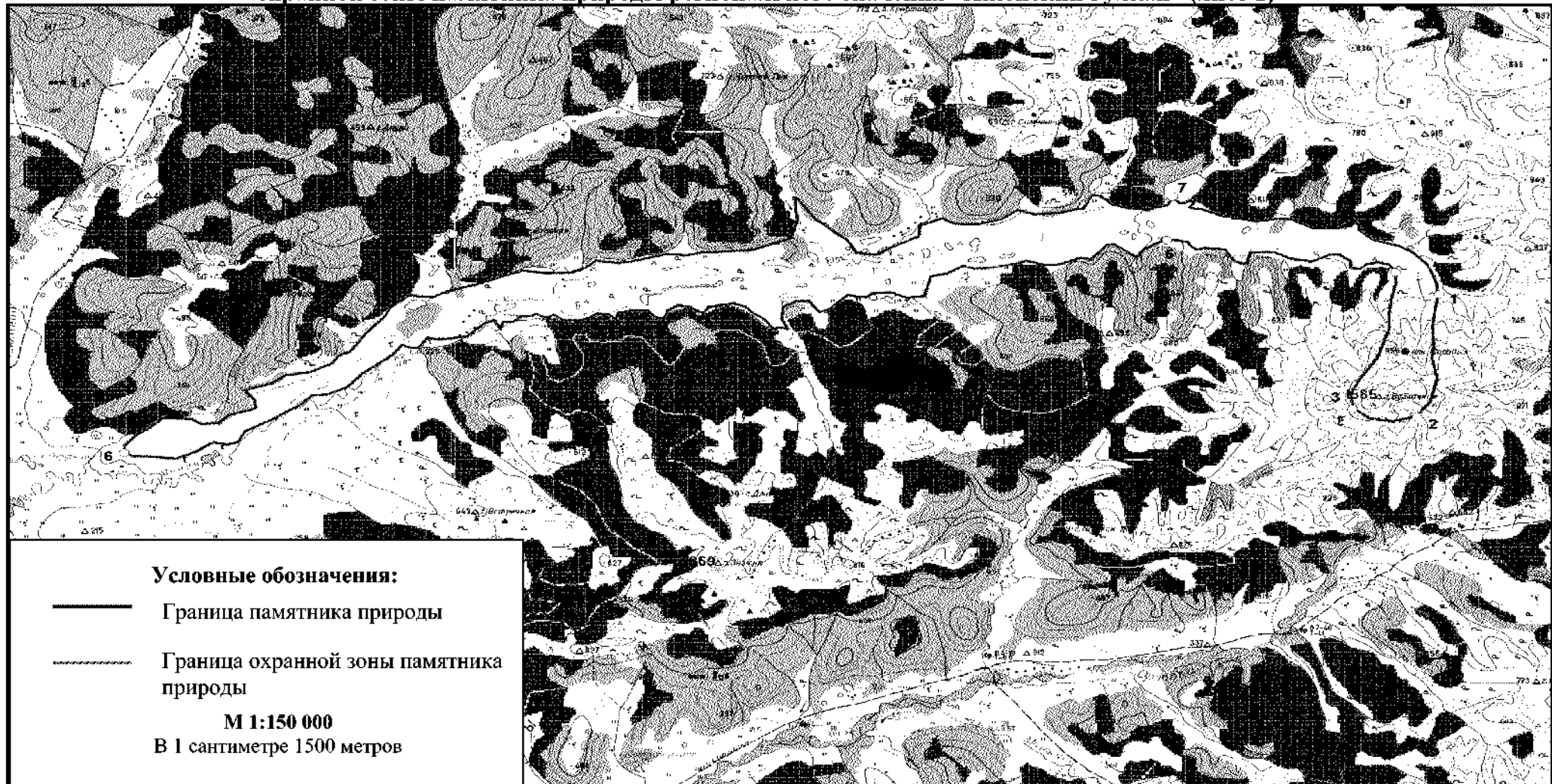
3.3. В границах охранной зоны хозяйственная деятельность осуществляется с соблюдением положений о соответствующей охранной зоне и требований по предотвращению гибели объектов животного мира при осуществлении производственных процессов, а также при эксплуатации транспортных магистралей, трубопроводов, линий связи и электропередачи, утвержденных в соответствии со статьей 28 Федерального закона «О животном мире».

3.4. Собственники, владельцы и пользователи земельных участков, которые расположены в границах охранной зоны, а также иные физические и юридические лица обязаны соблюдать установленный настоящим Положением режим охранной зоны и несут ответственность за его нарушение в соответствии с законодательством Российской Федерации.

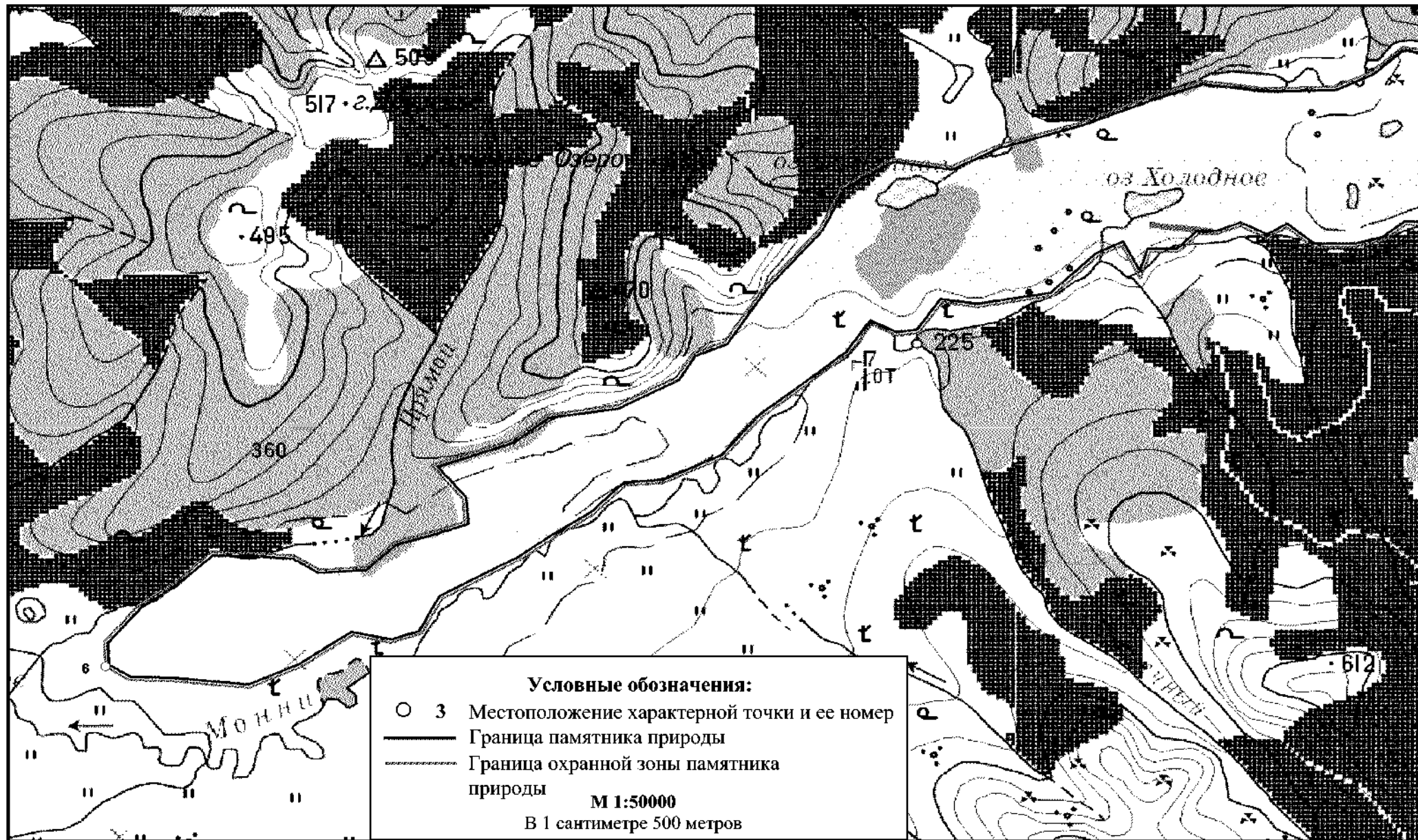
3.5. Государственный надзор за соблюдением режима охранной зоны осуществляет Комитет природных ресурсов и экологии Чукотского автономного округа.

Приложение 1
к Положению об охранной зоне
памятника природы регионального
значения «Анюйский вулкан»

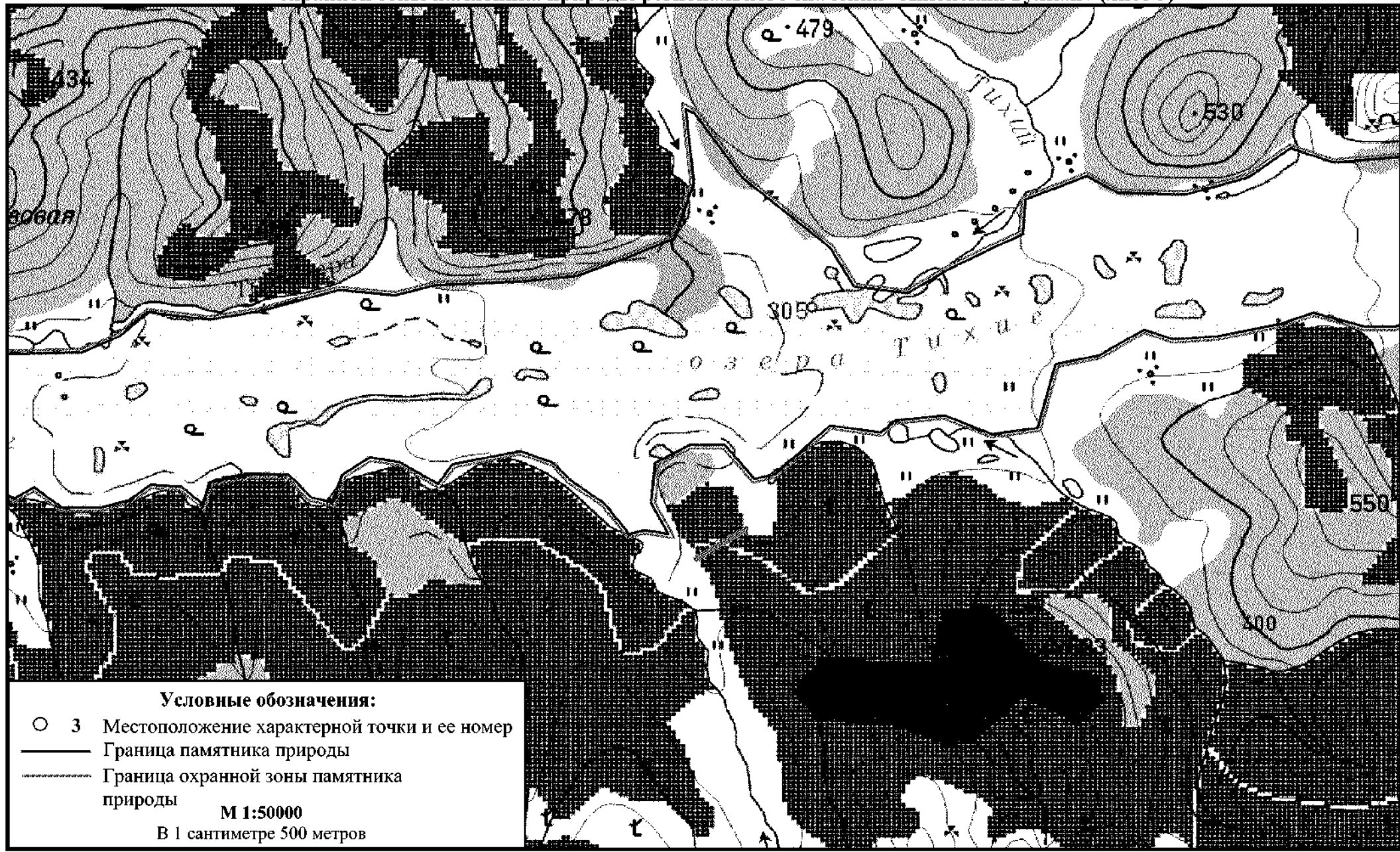
КАРТА-СХЕМА
охранной зоны памятника природы регионального значения «Анюйский вулкан» (лист 1)



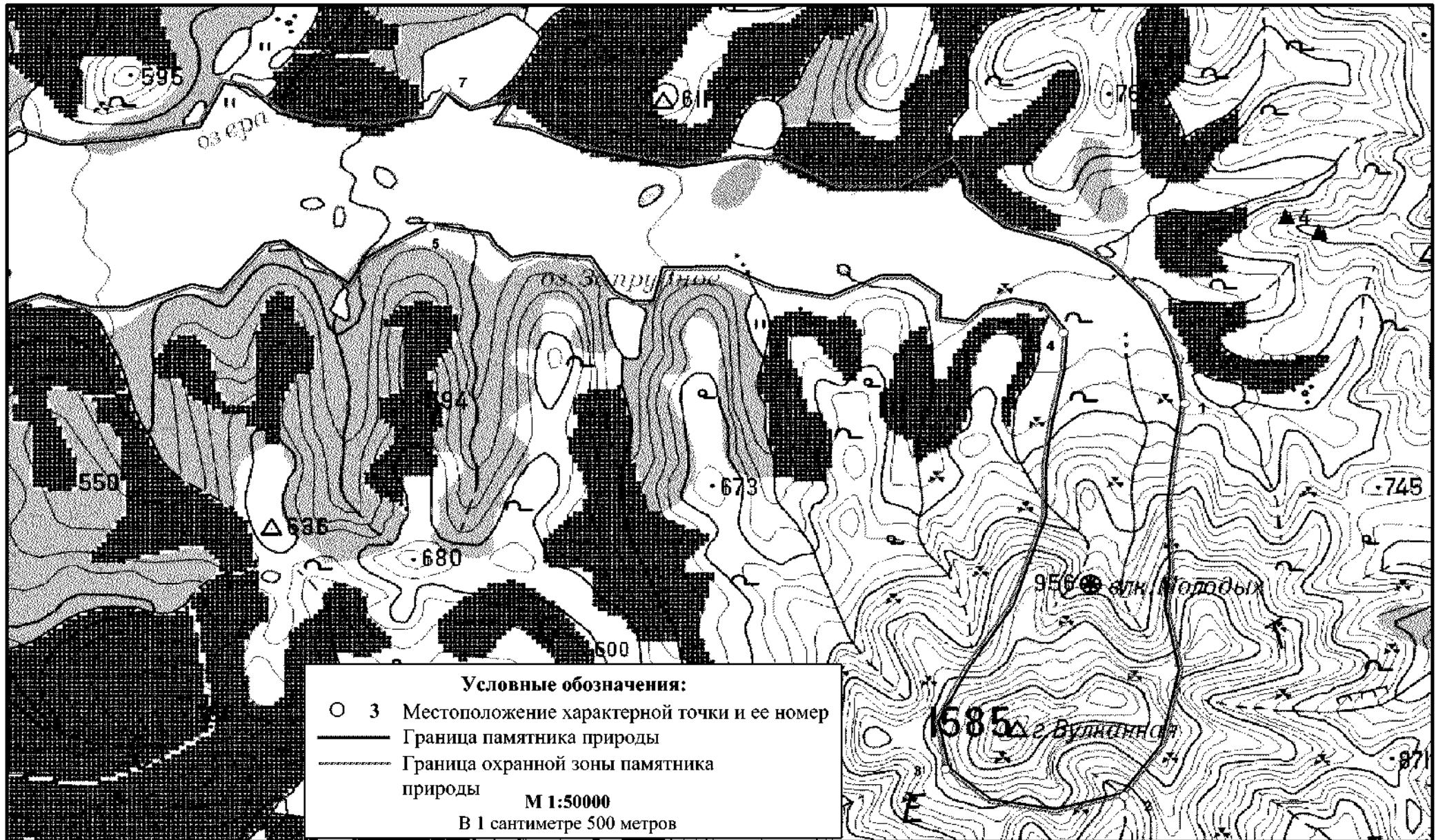
КАРТА-СХЕМА
охранной зоны памятника природы регионального значения «Анюйский вулкан» (лист 2)



КАРТА-СХЕМА
охранной зоны памятника природы регионального значения «Аньюский вулкан» (лист 3)



КАРТА-СХЕМА
охранной зоны памятника природы регионального значения «Аньюйский вулкан» (лист 4)



Приложение 2
к Положению об охранной зоне
памятника природы регионального
значения «Аньюйский вулкан»

КООРДИНАТЫ
характерных точек границ охранной зоны памятника природы регионального
значения «Аньюйский вулкан»

Географические координаты характерных точек граница охранной зоны памятника природы регионального значения «Аньюйский вулкан»							
Номер точки п/п	Номер точки на схеме	Северная широта			Восточная долгота		
		град.	мин.	сек.	град.	мин.	сек.
1	1	67	11	55	165	52	26
2	-	67	11	27	165	52	15
3	-	67	11	3	165	52	8
4	-	67	10	32	165	52	10
5	-	67	10	13	165	52	4
6	-	67	9	42	165	52	19
7	-	67	9	4	165	51	57
8	2	67	8	39	165	51	10
9	-	67	8	31	165	49	50
10	-	67	8	37	165	48	35
11	3	67	8	54	165	47	45
12	-	67	9	17	165	47	33
13	-	67	9	44	165	48	8
14	-	67	10	16	165	49	2
15	-	67	11	0	165	49	41
16	-	67	11	24	165	49	41
17	-	67	11	48	165	49	50
18	-	67	12	13	165	50	4
19	4	67	12	31	165	50	8
20	-	67	12	43	165	49	45
21	-	67	12	46	165	49	10
22	-	67	12	43	165	48	39
23	-	67	12	35	165	48	17
24	-	67	12	38	165	47	42
25	-	67	12	49	165	47	43
26	-	67	12	59	165	47	12
27	-	67	12	59	165	46	39
28	-	67	12	49	165	45	42
29	-	67	12	54	165	44	35
30	-	67	13	4	165	43	40
31	-	67	13	4	165	42	31
32	-	67	12	47	165	42	19
33	-	67	12	48	165	41	52
34	-	67	12	53	165	41	29
35	-	67	13	10	165	41	3

36	-	67	13	12	165	39	60
37	-	67	13	10	165	39	33
38	-	67	13	17	165	39	14
39	-	67	13	22	165	39	5
40	5	67	13	27	165	38	1
41	-	67	13	19	165	37	23
42	-	67	13	10	165	36	47
43	-	67	12	57	165	36	27
44	-	67	13	12	165	35	37
45	-	67	13	19	165	35	11
46	-	67	13	18	165	34	51
47	-	67	12	55	165	33	60
48	-	67	12	58	165	33	25
49	-	67	12	46	165	32	10
50	-	67	12	46	165	31	31
51	-	67	12	54	165	30	32
52	-	67	12	48	165	29	55
53	-	67	12	42	165	28	39
54	-	67	12	41	165	27	45
55	-	67	12	46	165	27	13
56	-	67	12	33	165	26	20
57	-	67	12	29	165	25	31
58	-	67	11	58	165	25	9
59	-	67	11	55	165	24	12
60	-	67	12	4	165	23	16
61	-	67	12	2	165	22	20
62	-	67	11	56	165	22	3
63	-	67	11	59	165	21	3
64	-	67	11	36	165	19	59
65	-	67	11	33	165	19	31
66	-	67	11	50	165	18	56
67	-	67	11	50	165	18	16
68	-	67	11	42	165	17	40
69	-	67	11	23	165	17	35
70	-	67	11	6	165	17	58
71	-	67	11	8	165	17	23
72	-	67	11	6	165	17	3
73	-	67	11	22	165	16	33
74	-	67	11	34	165	15	53
75	-	67	11	42	165	15	34
76	-	67	11	47	165	14	57
77	-	67	11	41	165	13	39
78	-	67	11	31	165	13	21
79	-	67	11	42	165	12	34
80	-	67	11	44	165	12	1
81	-	67	11	37	165	11	31
82	-	67	11	22	165	11	18
83	-	67	11	25	165	10	49
84	-	67	11	36	165	10	23
85	-	67	11	36	165	9	37

86	-	67	11	33	165	8	54
87	-	67	11	20	165	8	45
88	-	67	11	30	165	8	17
89	-	67	11	31	165	7	43
90	-	67	11	24	165	7	17
91	-	67	11	20	165	6	44
92	-	67	11	20	165	5	56
93	-	67	11	30	165	5	24
94	-	67	11	24	165	5	2
95	-	67	11	31	165	4	31
96	-	67	11	27	165	4	4
97	-	67	11	27	165	3	42
98	-	67	11	18	165	3	19
99	-	67	11	18	165	2	46
100	-	67	11	4	165	2	35
101	-	67	11	21	165	2	13
102	-	67	11	15	165	1	45
103	-	67	11	5	165	1	19
104	-	67	10	56	165	0	53
105	-	67	10	50	164	59	26
106	-	67	10	52	164	58	45
107	-	67	10	37	164	58	18
108	-	67	10	36	164	57	52
109	-	67	10	41	164	57	23
110	-	67	10	27	164	56	57
111	-	67	10	7	164	55	57
112	-	67	9	56	164	55	18
113	-	67	9	35	164	54	33
114	-	67	9	22	164	53	23
115	-	67	9	21	164	52	39
116	-	67	9	6	164	52	1
117	-	67	8	54	164	51	17
118	-	67	8	43	164	50	36
119	-	67	8	24	164	49	7
120	-	67	8	6	164	48	43
121	-	67	8	2	164	48	8
122	-	67	8	5	164	47	23
123	-	67	7	49	164	46	24
124	-	67	7	39	164	45	24
125	-	67	7	42	164	43	57
126	-	67	7	42	164	43	5
127	6	67	7	49	164	42	38
128	-	67	8	1	164	42	36
129	-	67	8	20	164	43	16
130	-	67	8	31	164	43	56
131	-	67	8	46	164	44	40
132	-	67	8	46	164	45	41
133	-	67	8	45	164	46	16
134	-	67	8	38	164	46	45
135	-	67	8	39	164	47	37

136	-	67	8	52	164	48	11
137	-	67	8	57	164	48	53
138	-	67	9	2	164	49	32
139	-	67	9	14	164	49	30
140	-	67	9	30	164	48	54
141	-	67	9	43	164	50	28
142	-	67	9	56	164	51	8
143	-	67	10	1	164	52	28
144	-	67	10	15	164	53	37
145	-	67	10	27	164	53	56
146	-	67	10	33	164	54	33
147	-	67	11	2	164	55	22
148	-	67	11	29	164	56	23
149	-	67	11	50	164	56	49
150	-	67	12	4	164	57	48
151	-	67	12	0	164	58	55
152	-	67	12	11	164	59	51
153	-	67	12	23	165	1	28
154	-	67	12	35	165	2	48
155	-	67	12	43	165	3	47
156	-	67	12	39	165	4	59
157	-	67	12	40	165	6	21
158	-	67	12	48	165	7	3
159	-	67	12	60	165	7	39
160	-	67	12	56	165	8	51
161	-	67	13	0	165	9	53
162	-	67	13	11	165	11	24
163	-	67	13	8	165	12	30
164	-	67	13	13	165	13	18
165	-	67	13	15	165	15	1
166	-	67	13	17	165	16	4
167	-	67	13	26	165	17	1
168	-	67	13	35	165	17	57
169	-	67	14	2	165	18	19
170	-	67	14	41	165	18	9
171	-	67	14	37	165	18	28
172	-	67	14	5	165	19	23
173	-	67	13	30	165	21	6
174	-	67	13	11	165	21	34
175	-	67	13	8	165	22	33
176	-	67	13	19	165	23	16
177	-	67	13	30	165	24	15
178	-	67	13	36	165	24	46
179	-	67	13	54	165	24	50
180	-	67	14	6	165	26	6
181	-	67	13	57	165	26	44
182	-	67	13	56	165	28	1
183	-	67	14	4	165	29	15
184	-	67	14	19	165	30	6
185	-	67	14	11	165	30	57

186	-	67	14	14	165	32	16
187	-	67	14	18	165	33	9
188	-	67	14	19	165	33	34
189	-	67	14	34	165	33	53
190	-	67	14	42	165	34	2
191	-	67	14	39	165	34	35
192	-	67	14	26	165	35	10
193	-	67	14	20	165	35	56
194	-	67	14	19	165	36	59
195	-	67	14	24	165	38	0
196	7	67	14	36	165	38	20
197	-	67	14	27	165	38	48
198	-	67	14	33	165	39	42
199	-	67	14	19	165	39	22
200	-	67	14	17	165	39	56
201	-	67	14	7	165	40	53
202	-	67	13	57	165	42	49
203	-	67	14	2	165	44	3
204	-	67	14	0	165	44	42
205	-	67	13	45	165	45	50
206	-	67	13	45	165	47	3
207	-	67	13	59	165	48	2
208	-	67	13	50	165	48	17
209	-	67	13	40	165	48	20
210	-	67	13	25	165	49	3
211	-	67	13	16	165	50	21
212	-	67	13	5	165	51	6
213	-	67	12	46	165	51	50
214	-	67	12	26	165	52	13
215	-	67	12	15	165	52	21

Описание границы охранной зоны Памятника природы:

От характерной точки границы охранной зоны Памятника природы регионального значения «Анюйский вулкан» (далее – характерная точка) 1, расположенной в 5,56 км северо-восточнее вершины горы Вулканная, граница идет в южном направлении на протяжении 6,30 км, до характерной точки 2, расположенной в 1,77 км юго-восточнее вершины горы Вулканная.

От характерной точки 2 граница идет в западном направлении на протяжении 2,70 км, до характерной точки 3, расположенной в 1,16 км юго-западнее вершины горы Вулканная.

От характерной точки 3 граница идет в северном направлении на протяжении 7,13 км, до характерной точки 4, расположенной в 1,92 км западнее западного края озера Куколь.

От характерной точки 4 граница идет в северо-западном направлении на протяжении 10,63 км, до характерной точки 5, расположенной в 1,92 км южнее южного края озера Горное.

От характерной точки 5 граница идет в юго-западном направлении на протяжении 49,59 км, до характерной точки 6, расположенной в 1,45 км северо-восточнее устья рек Монни и Прямой.

От характерной точки 6 граница идет в северо-восточном направлении на протяжении 50,59 км, до характерной точки 7, расположенной в 4,05 км северо-западнее западного края озера Волшебное.

От характерной точки 7 граница идет в юго-восточном направлении на протяжении 13,55 км, до характерной точки 1.