



ПРАВИТЕЛЬСТВО ЧУКОТСКОГО АВТОНОМНОГО ОКРУГА
ПОСТАНОВЛЕНИЕ

от 21 февраля 2019 года

№ 88

г. Анадырь

Об утверждении Положения и Паспорта
памятника природы регионального значения
«Раучуагытгын»

В соответствии со статьями 2 и 26 Федерального закона от 14 марта 1995 года № 33-ФЗ «Об особо охраняемых природных территориях», Законом Чукотского автономного округа от 25 апреля 2017 года № 28-ОЗ «О регулировании отдельных вопросов в области организации, охраны и использования особо охраняемых природных территорий в Чукотском автономном округе», в целях реализации пункта 3 Постановления Правительства Чукотского автономного округа от 28 июня 2011 года № 273 «О памятниках природы регионального значения Чукотского автономного округа, образованных до 2007 года», Правительство Чукотского автономного округа

ПОСТАНОВЛЯЕТ:

1. Утвердить:

- 1) Положение о памятнике природы регионального значения «Раучуагытгын» согласно приложению 1 к настоящему постановлению;
- 2) Паспорт памятника природы регионального значения «Раучуагытгын» согласно приложению 2 к настоящему постановлению.

2. Признать утратившим силу пункт 16 Перечня памятников природы регионального значения Чукотского автономного округа, образованных до 2007 года, приложения 1 к Постановлению Правительства Чукотского автономного округа от 28 июня 2011 года № 273 «О памятниках природы регионального значения Чукотского автономного округа, образованных до 2007 года».

3. Контроль за исполнением настоящего постановления возложить на Департамент промышленной и сельскохозяйственной политики Чукотского автономного округа (Соболев М.Ю.).

Председатель Правительства



Р.В. Копин

ПОЛОЖЕНИЕ **о памятнике природы регионального значения «Раучуагытгын»**

1. Общие положения

1. Настоящее Положение разработано в соответствии с Земельным кодексом Российской Федерации, федеральными законами от 10 января 2002 года № 7-ФЗ «Об охране окружающей среды», от 14 марта 1995 года № 33-ФЗ «Об особо охраняемых природных территориях», Законом Чукотского автономного округа от 25 апреля 2017 года № 28-ОЗ «О регулировании отдельных вопросов в области организации, охраны и использования особо охраняемых природных территорий в Чукотском автономном округе», Постановлением Правительства Чукотского автономного округа от 28 июня 2011 года № 273 «О памятниках природы регионального значения Чукотского автономного округа, образованных до 2007 года», определяет цели объявления природного комплекса «Раучуагытгын» памятником природы регионального значения (далее - Памятник природы) и режим особой охраны его территории, а также содержит сведения о площади и описание местонахождения Памятника природы.

2. Памятник природы образован решением исполнительного Комитета Магаданского областного Совета народных депутатов от 8 июля 1983 года № 296 «О признании редких и достопримечательных объектов памятниками природы».

3. Памятник природы расположен на территории городского округа Певек, в верховьях реки Раучуа, в 80 км от поселка Бараниха. Памятник природы включает уникальное озеро моренного генезиса.

4. Площадь Памятника природы составляет 663 га, профиль – водный, категория занимаемых земель – земли сельскохозяйственного назначения.

5. Схема расположения, схема границы, описание характерных точек границы и координаты поворотных точек границы Памятника природы указаны в приложении к настоящему Положению.

6. Памятник природы находится в ведении Департамента промышленной и сельскохозяйственной политики Чукотского автономного округа (далее – Департамент).

7. Объявление территории Памятником природы не влечет за собой изъятие у собственников, землепользователей и арендаторов занимаемых ими земельных участков.

8. В целях предотвращения неблагоприятных антропогенных воздействий на Памятник природы на прилегающих к нему земельных

участках и водных объектах создаются охранные зоны. Решение о создании охранной зоны Памятника природы и об установлении ее границы принимается Губернатором - Председателем Правительства Чукотского автономного округа.

9. На территории Памятника природы и в границах его охранной зоны в соответствии с Федеральным законом от 14 марта 1995 года № 33-ФЗ «Об особо охраняемых природных территориях» запрещается всякая деятельность, влекущая за собой нарушение сохранности Памятника природы.

10. Особенности расположения и функционирования Памятника природы подлежат обязательному учету при разработке планов и перспектив экономического и социального развития, подготовке документов территориального планирования Чукотского автономного округа и городского округа Певек, лесохозяйственных регламентов и проектов освоения лесов, инвентаризации земель, а также схем землеустройства, охотустройства и водопользования.

11. Изменение границ, реорганизация или ликвидация Памятника природы осуществляется решениями Правительства Чукотского автономного округа по основаниям, установленным статьей 7 Закон Чукотского автономного округа от 25 апреля 2017 года № 28-ОЗ «О регулировании отдельных вопросов в области организации, охраны и использования особо охраняемых природных территорий в Чукотском автономном округе», при наличии положительного заключения государственной экологической экспертизы.

2. Цели образования Памятника природы

12. Природный комплекс «Раучуагытгын» объявлен Памятником природы в целях сохранения уникального по геологическому происхождению озера моренного генезиса и исключительным экологическим параметрам.

3. Режим особой охраны территории Памятника природы

13. На территории Памятника природы запрещается всякая деятельность, влекущая за собой нарушение его сохранности, в том числе:

- 1) изменение естественного уровня водного горизонта, гидрологического режима и гидрохимического состава;
- 2) распашка и разрушение берегов водоема;
- 3) размещение отвалов размываемых грунтов;
- 4) выпас сельскохозяйственных животных и организация для них летних лагерей;
- 5) использование сточных вод для удобрения почв;
- 6) размещение кладбищ, скотомогильников, мест захоронения отходов производства и потребления, радиоактивных, химических, взрывчатых, токсичных, отравляющих и ядовитых веществ;

7) движение и стоянка транспортных средств (кроме специальных транспортных средств), за исключением их движения по дорогам, стоянки на дорогах и в специально оборудованных местах, имеющих твердое покрытие;

8) уничтожение водной и прибрежной растительности;

9) захламливание берегов;

10) разведение костров и устройство стоянок (кроме специально оборудованных мест);

11) строительство новых объектов (баз отдыха и туристических объектов, производственных зданий и сооружений, жилых помещений, не связанных с деятельностью памятников природы), за исключением благоустройства мест отдыха;

12) пользование объектом без договора на водопользование;

13) геологоразведочные работы и добыча полезных ископаемых.

14. На территории Памятника природы, по согласованию с Департаментом, разрешается:

1) лов рыбы с соблюдением правил рыболовства;

2) охота в соответствии с действующим законодательством и в установленные сроки;

3) благоустройство мест отдыха;

4) проведение природоохранных мероприятий (для сохранения генофонда и обеспечения условий обитания редких и находящихся под угрозой исчезновения видов растений и животных, занесенных в Красные книги Российской Федерации и Чукотского автономного округа);

5) проведение научных работ;

6) осуществление эколого-просветительской и рекреационной деятельности.

Согласование (отказ в согласовании) Департаментом осуществления планируемой деятельности, указанной в настоящем пункте производится в течение 10 дней с момента поступления в Департамент письменного обращения, посредством направления заявителю письменного ответа о согласовании, либо об отказе в согласовании заявленных в обращении действий. Отказ Департамента в согласовании заявленных в обращении действий, производится в случае, если такие действия не предусмотрены настоящим пунктом, а также Паспортом памятника природы регионального значения «Раучуагытгын», утвержденным настоящим постановлением.

15. На территории Памятника природы допускается использование природных ресурсов в формах, обеспечивающих защиту исконной среды обитания и сохранение традиционного образа жизни коренных малочисленных народов Севера, Сибири и Дальнего Востока Российской Федерации.

16. Обязательства по обеспечению режима особой охраны Памятника природы принимают на себя собственники, владельцы и пользователи земельных участков, на которых находятся Памятник природы.

17. К охране Памятника природы могут привлекаться работники правоохранительных органов, природоохранных органов, общественные инспекторы, а также члены общественных организаций.

18. Установленный режим особой охраны Памятника природы указывается в паспорте Памятника природы.

19. Территория Памятника природы и его охранной зоны обозначается на местности предупредительными и информационными знаками по периметру его границы.

20. Расходы на обеспечение установленного режима особой охраны Памятника природы возмещаются за счет средств бюджета Чукотского автономного округа, а также внебюджетных источников.

4. Ответственность за нарушение режима особой охраны территории Памятника природы

21. Владельцы и пользователи земельных участков, расположенных в границах Памятника природы, обязаны соблюдать режим его особой охраны.

Нарушение режима особой охраны Памятника природы влечет за собой административную, уголовную и иную ответственность, предусмотренную законодательством Российской Федерации и Чукотского автономного округа.

Приложение
к Положению о памятнике природы
регионального значения «Раучуагытгын»

СХЕМА
расположения памятника природы регионального значения «Раучуагытгын»

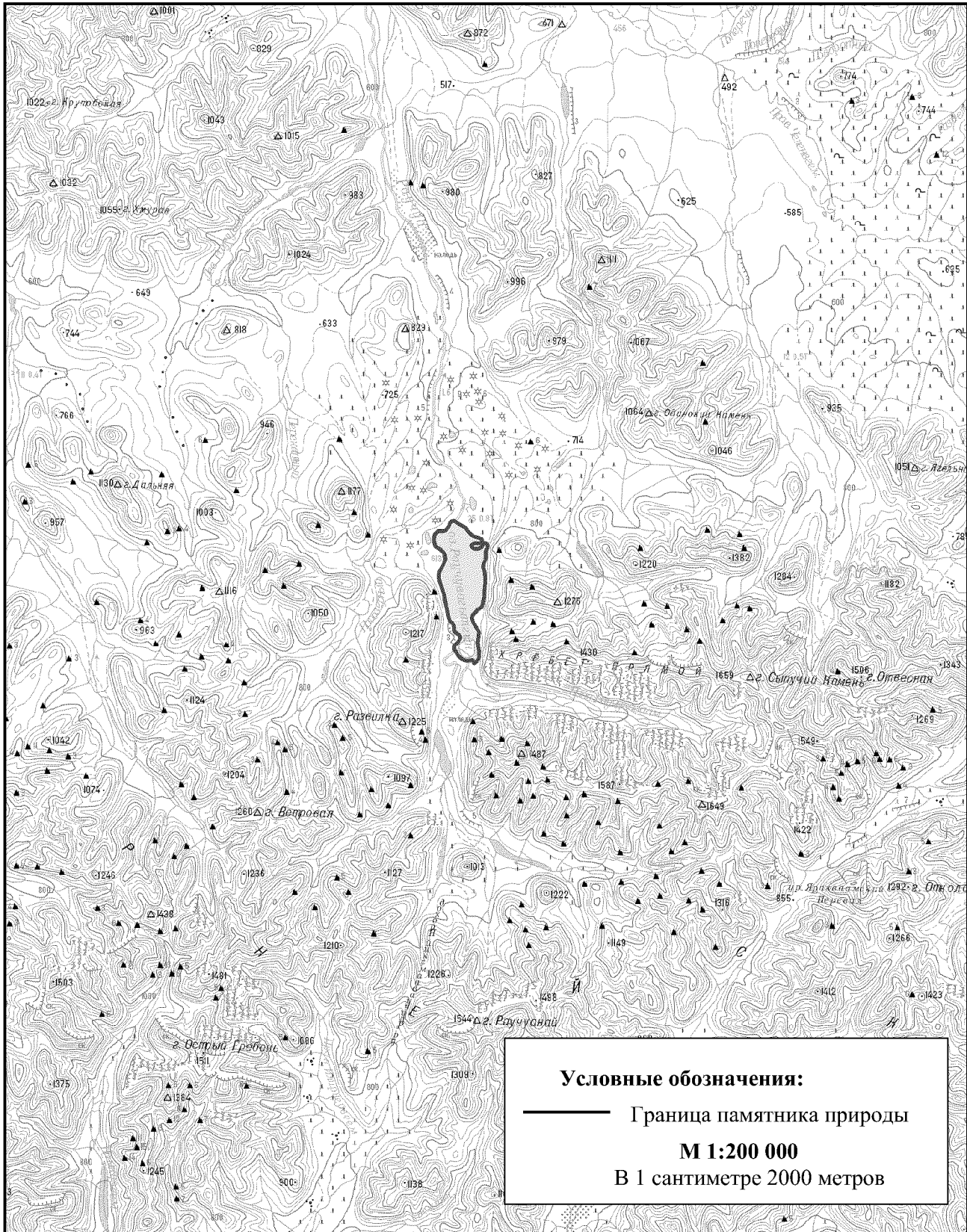
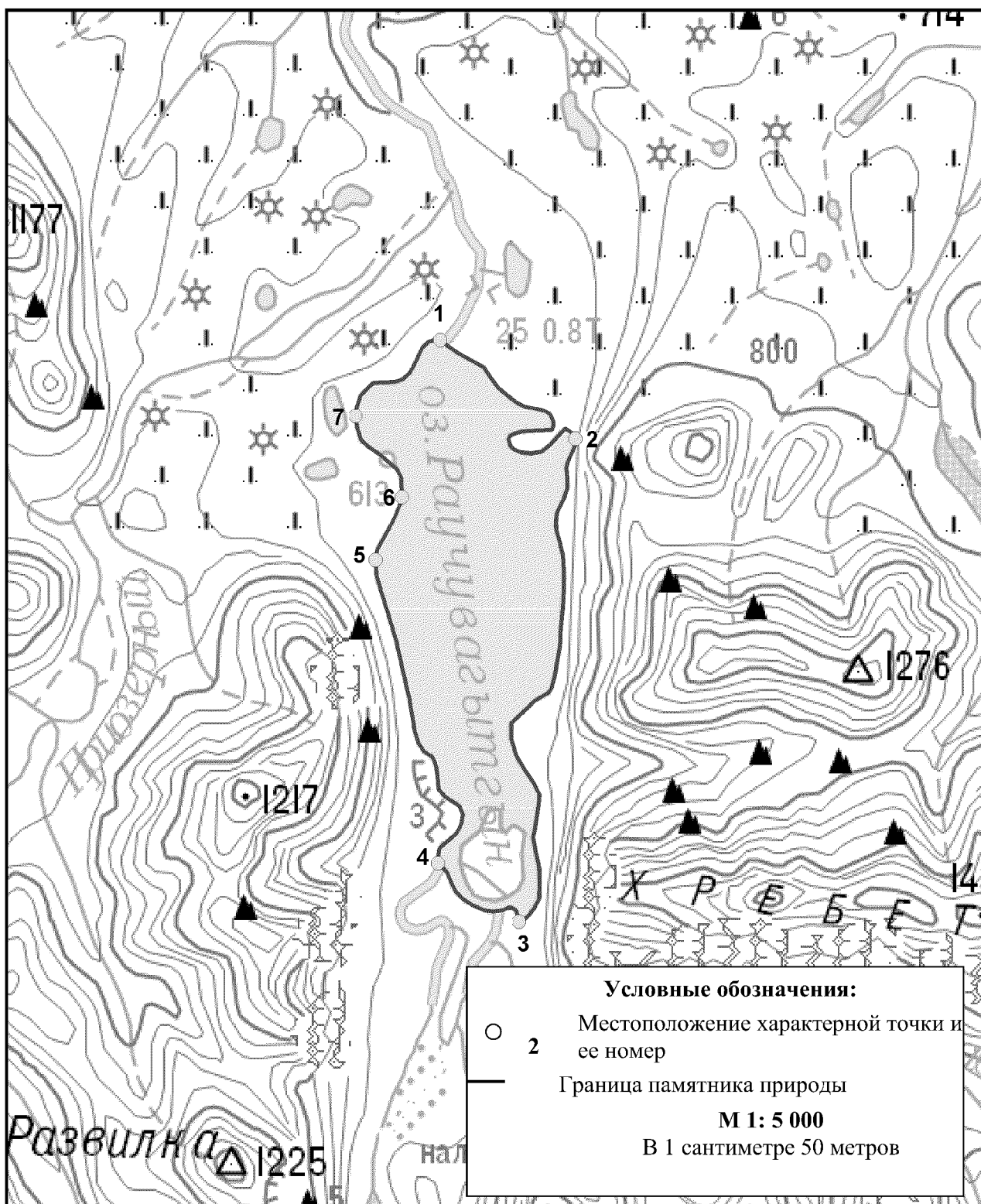


СХЕМА
границы памятника природы регионального значения «Раучуагытгын»



ОПИСАНИЕ

характерных точек границы памятника природы регионального значения «Раучуагытгын»

От характерной точки границы памятника природы регионального значения «Раучуагытгын» (далее – характерная точка) 1, расположенной в 1,33 км юго-западнее места впадения ручья Приозерный в реку Раучуа, граница идет по урезу воды озера Раучуагытгын в юго-восточном направлении на протяжении 2,72 км, до характерной точки 2, расположенной в 2,55 км юго-восточнее места впадения ручья Приозерный в реку Раучуа.

От характерной точки 2 граница идет по урезу воды озера Раучуагытгын в южном направлении на протяжении 4,78 км, до характерной точки 3, расположенной в 3,53 км северо-восточнее горы Развилка.

От характерной точки 3 граница идет по урезу воды озера Раучуагытгын в северо-западном направлении на протяжении 1,07 км, до характерной точки 4, расположенной в 3,39 км северо-восточнее горы Развилка.

От характерной точки 4 граница идет по урезу воды озера Раучуагытгын в северо-западном направлении на протяжении 3,12 км, до характерной точки 5, расположенной в 3,44 км юго-западнее места впадения ручья Приозерный в реку Раучуа.

От характерной точки 5 граница идет по урезу воды озера Раучуагытгын в северо-восточном направлении на протяжении 0,64 км, до характерной точки 6, расположенной в 2,82 км юго-западнее места впадения ручья Приозерный в реку Раучуа.

От характерной точки 6 граница идет по урезу воды озера Раучуагытгын в северо-западном направлении на протяжении 0,93 км, до характерной точки 7, расположенной в 2,23 км юго-западнее места впадения ручья Приозерный в реку Раучуа.

От характерной точки 7 граница идет по урезу воды озера Раучуагытгын в северо-восточном направлении на протяжении 1,20 км, до характерной точки 1.

КАТАЛОГ

географических координат поворотных точек границы памятника природы регионального значения «Раучуагытгын»

Система координат WGS-84

Номер точки п/п	Номер точки на схеме	Северная широта			Восточная долгота		
		град.	мин.	сек.	град.	мин.	сек.
1	1	67	48	41	168	43	17
2		67	48	39	168	43	23
3		67	48	38	168	43	32
4		67	48	36	168	43	40

5		67	48	35	168	43	48
6		67	48	34	168	43	54
7		67	48	30	168	43	60
8		67	48	28	168	44	6
9		67	48	25	168	44	14
10		67	48	24	168	44	21
11		67	48	22	168	44	28
12		67	48	22	168	44	35
13		67	48	21	168	44	44
14		67	48	20	168	44	49
15		67	48	18	168	44	52
16		67	48	17	168	44	52
17		67	48	15	168	44	51
18		67	48	15	168	44	39
19		67	48	15	168	44	27
20		67	48	14	168	44	21
21		67	48	13	168	44	17
22		67	48	12	168	44	16
23		67	48	11	168	44	17
24		67	48	9	168	44	21
25		67	48	8	168	44	27
26		67	48	8	168	44	35
27		67	48	9	168	44	44
28		67	48	12	168	44	52
29		67	48	15	168	44	58
30		67	48	16	168	45	2
31		67	48	15	168	45	7
32	2	67	48	13	168	45	10
33		67	48	11	168	45	10
34		67	48	9	168	45	8
35		67	48	6	168	45	5
36		67	48	4	168	45	4
37		67	48	1	168	45	5
38		67	47	58	168	45	5
39		67	47	55	168	45	2
40		67	47	51	168	44	58
41		67	47	48	168	44	57
42		67	47	45	168	44	58
43		67	47	42	168	45	1
44		67	47	39	168	45	3
45		67	47	34	168	45	5
46		67	47	28	168	45	5
47		67	47	23	168	45	5
48		67	47	17	168	45	4
49		67	47	11	168	45	4
50		67	47	6	168	45	2
51		67	47	2	168	45	0
52		67	46	59	168	44	59
53		67	46	57	168	44	56
54		67	46	56	168	44	51

55		67	46	54	168	44	45
56		67	46	52	168	44	38
57		67	46	48	168	44	27
58		67	46	43	168	44	27
59		67	46	38	168	44	32
60		67	46	34	168	44	39
61		67	46	30	168	44	46
62		67	46	27	168	44	51
63		67	46	22	168	44	51
64		67	46	18	168	44	49
65		67	46	14	168	44	47
66		67	46	11	168	44	49
67		67	46	7	168	44	52
68		67	46	4	168	44	54
69		67	46	0	168	44	54
70		67	45	56	168	44	54
71		67	45	53	168	44	50
72		67	45	50	168	44	46
73		67	45	49	168	44	41
74	3	67	45	49	168	44	38
75		67	45	50	168	44	37
76		67	45	52	168	44	36
77		67	45	53	168	44	32
78		67	45	53	168	44	29
79		67	45	52	168	44	25
80		67	45	51	168	44	17
81		67	45	51	168	44	10
82		67	45	53	168	44	0
83		67	45	55	168	43	53
84		67	45	57	168	43	46
85		67	45	60	168	43	42
86		67	46	2	168	43	39
87	4	67	46	5	168	43	30
88		67	46	8	168	43	31
89		67	46	10	168	43	32
90		67	46	12	168	43	38
91		67	46	14	168	43	45
92		67	46	17	168	43	49
93		67	46	20	168	43	49
94		67	46	22	168	43	47
95		67	46	24	168	43	40
96		67	46	25	168	43	34
97		67	46	27	168	43	29
98		67	46	31	168	43	28
99		67	46	34	168	43	26
100		67	46	37	168	43	23
101		67	46	38	168	43	16
102		67	46	41	168	43	11
103		67	46	45	168	43	8
104		67	46	54	168	43	3

105		67	47	2	168	42	57
106		67	47	11	168	42	50
107		67	47	20	168	42	42
108		67	47	26	168	42	36
109		67	47	31	168	42	32
110	5	67	47	35	168	42	31
111		67	47	38	168	42	32
112		67	47	42	168	42	37
113		67	47	47	168	42	45
114		67	47	51	168	42	49
115	6	67	47	54	168	42	51
116		67	47	59	168	42	50
117		67	48	2	168	42	46
118		67	48	6	168	42	32
119		67	48	8	168	42	22
120		67	48	10	168	42	16
121		67	48	14	168	42	12
122	7	67	48	18	168	42	11
123		67	48	21	168	42	12
124		67	48	24	168	42	14
125		67	48	26	168	42	20
126		67	48	28	168	42	24
127		67	48	28	168	42	42
128		67	48	29	168	42	48
129		67	48	31	168	42	54
130		67	48	35	168	42	58
131		67	48	38	168	43	2
132		67	48	40	168	43	8
133		67	48	41	168	43	14

КАТАЛОГ
координат поворотных точек границы памятника природы
регионального значения «Раучуагытгын»

Номер точки п/п	Номер точки на схеме	Система координат, МСК-87	
		х, м	у, м
1	1	1308105.62	5407328.65
2		1308051.77	5407401.96
3		1307991.93	5407502.52
4		1307946.05	5407596.83
5		1307902.90	5407688.18
6		1307868.74	5407756.41
7		1307773.67	5407829.99
8		1307687.11	5407903.22
9		1307614.33	5408000.06
10		1307563.44	5408076.09
11		1307522.71	5408157.39
12		1307509.30	5408246.09
13		1307493.46	5408344.85

14		1307461.85	5408405.86
15		1307396.60	5408444.09
16		1307345.51	5408446.20
17		1307312.04	5408427.67
18		1307303.71	5408294.37
19		1307289.17	5408148.52
20		1307270.81	5408082.46
21		1307243.16	5408032.41
22		1307214.13	5408017.97
23		1307159.47	5408037.28
24		1307115.80	5408081.73
25		1307093.06	5408150.92
26		1307088.35	5408243.52
27		1307111.01	5408344.96
28		1307191.57	5408436.90
29		1307285.75	5408514.06
30		1307331.73	5408560.51
31		1307301.31	5408615.79
32	2	1307243.28	5408656.57
33		1307170.77	5408656.71
34		1307098.40	5408625.57
35		1307023.19	5408594.54
36		1306968.73	5408584.00
37		1306872.56	5408596.48
38		1306777.46	5408600.40
39		1306672.21	5408564.93
40		1306565.07	5408518.16
41		1306456.50	5408505.57
42		1306370.38	5408520.49
43		1306267.94	5408553.15
44		1306169.58	5408581.37
45		1306013.86	5408597.74
46		1305842.11	5408604.81
47		1305677.06	5408601.66
48		1305486.22	5408593.88
49		1305318.27	5408589.42
50		1305159.72	5408571.78
51		1305032.23	5408548.60
52		1304941.93	5408531.00
53		1304889.72	5408506.13
54		1304854.56	5408446.44
55		1304802.97	5408367.53
56		1304722.65	5408291.52
57		1304590.63	5408156.58
58		1304441.90	5408162.03
59		1304295.31	5408216.74
60		1304162.05	5408305.78
61		1304051.78	5408389.94
62		1303944.78	5408450.99
63		1303804.11	5408441.86

64		1303659.49	5408427.43
65		1303543.46	5408406.61
66		1303451.85	5408426.03
67		1303321.13	5408462.69
68		1303227.35	5408481.74
69		1303117.39	5408486.73
70		1302979.13	5408491.00
71		1302886.65	5408442.20
72		1302817.72	5408391.01
73		1302772.97	5408340.25
74	3	1302761.52	5408303.76
75		1302789.49	5408292.66
76		1302862.66	5408274.00
77		1302885.09	5408231.84
78		1302884.99	5408194.88
79		1302857.28	5408143.42
80		1302842.01	5408048.79
81		1302847.31	5407970.37
82		1302889.53	5407856.31
83		1302942.68	5407765.97
84		1303017.64	5407687.53
85		1303100.88	5407637.18
86		1303186.12	5407600.97
87	4	1303268.90	5407505.14
88		1303357.13	5407507.20
89		1303413.18	5407521.95
90		1303472.94	5407592.00
91		1303548.72	5407671.34
92		1303635.87	5407716.09
93		1303727.02	5407725.91
94		1303804.07	5407692.10
95		1303849.41	5407619.14
96		1303891.85	5407544.89
97		1303957.58	5407483.88
98		1304072.14	5407469.21
99		1304171.03	5407453.76
100		1304248.99	5407413.59
101		1304296.76	5407330.58
102		1304382.42	5407270.18
103		1304496.04	5407232.80
104		1304768.05	5407174.67
105		1305033.68	5407099.75
106		1305303.57	5407024.65
107		1305574.00	5406928.21
108		1305757.48	5406860.93
109		1305913.16	5406809.02
110	5	1306046.11	5406792.17
111		1306146.34	5406809.37
112		1306261.11	5406868.62
113		1306422.46	5406954.39

114		1306549.53	5407001.76
115	6	1306637.10	5407022.32
116		1306805.83	5407011.11
117		1306886.70	5406972.23
118		1307016.17	5406801.97
119		1307085.36	5406686.80
120		1307146.37	5406614.62
121		1307252.60	5406570.44
122	7	1307368.34	5406550.03
123		1307468.41	5406562.97
124		1307559.11	5406590.51
125		1307641.52	5406658.21
126		1307683.48	5406710.50
127		1307700.30	5406911.70
128		1307724.57	5406983.21
129		1307790.01	5407053.03
130		1307901.75	5407108.14
131		1308010.31	5407154.86
132		1308081.01	5407214.50
133		1308103.87	5407286.07

ПАСПОРТ

памятника природы регионального значения «Раучуагытгын»

1. Общие положения

1.1. Наименование памятника природы: «Раучуагытгын».

1.2. Основание для организации: Памятник природы «Раучуагытгын» (далее - Памятник природы) образован решением исполнительного Комитета Магаданского областного Совета народных депутатов от 8 июля 1983 года № 296 «О признании редких и достопримечательных объектов памятниками природы».

1.3. Адрес (местонахождение) памятника природы: Памятник природы расположен на территории городского округа Певек, в верховьях реки Раучуа, в 80 км от поселка Бараниха. Памятник природы включает уникальное озеро моренного генезиса.

1.4. Памятник природы расположен на землях сельскохозяйственного назначения, водный профиль. Пользователь земель Муниципальное предприятие сельхозтоваропроизводителей «Чаунское».

1.5. Площадь Памятника природы составляет 663 га. Охранная зона отсутствует.

1.6. Памятник природы находится в ведении Департамента промышленной и сельскохозяйственной политики Чукотского автономного округа (далее - Департамент).

1.7. Памятник природы взят на учет в Комитете природопользования и охраны окружающей среды Департамента.

1.8. Паспорт памятника природы составлен Департаментом.

1.9. Приложение к паспорту памятника природы: Схема расположения, Схема границы, Описание характерных точек границы, Каталог географических координат поворотных точек границы Памятника природы, Каталог координат поворотных точек границы Памятника природы.

2. Краткое описание Памятника природы

2.1. Памятник природы представляет собой уникальное озеро моренного генезиса с окрестностями. Рельеф местности резко расчлененный, скалистый. Типичны классические ледниковые троговые долины, ледниковые моренные и водоледниковые образования. Озеро расположено на высоте 593 м. Длина озера 4,3 км, ширина 1,8 км, глубина 15-20 м. Озеро проточное. Регулируется сток реки Раучуа. В районе озера характерна инверсия температуры воздуха в зимнее время (повышение температуры воздуха с

высотой). Озеро образовано в результате подпруживания долины моренными отложениями. Приуроченность озера к стыку вулканогенного пояса с мезозоидами придает району красочный разноцветный оттенок. В окрестностях озера обитают дикие олени, снежные бараны, бурый медведь, россомаха и др.

Район Памятник природы относится к Западночукотскому округу Континентальночукотской подпровинции Арктической флористической области, подзоне южных гипоарктических тундр. Район расположен в 70 км к юго-западу от южной оконечности Чаунской губы и характеризуется среднерасчлененным горным рельефом. Отдельные горные массивы превышают 1300 м над уровнем моря и имеют альпинотипные черты. Большинство же сопков высотой 600-1100 м с плоскими вершинами и сильно террасированными склонами. Вершины соседних сопков седловинами связаны друг с другом в цепи и крупные массивы, которые перемежаются широкими горными распадками. Многочисленные ручьи и речки во второй половине лета обычно пересыхают.

Основные экосистемы Памятника природы следующие: вершины, привершинные гребни и части крутых южных склонов и нагорных террас с куртинными и фрагментарными щебнистыми тундрами; выпуклые участки склонов гор сопков южной экспозиции с остепненными тундрами; обширные нагорные террасы и склоны северной экспозиции с цельнопокровными кустарничковыми мохово-лишайниковыми тундрами; склоны и нагорные террасы на высоте 700-900 м. над уровнем моря с пятнистыми разнотравно-кустарничковыми мохово-лишайниковыми тундрами; ложбины стока на шлейфах склонов с кочкарными осоково-пушицевыми тундрами в сочетании с низкорослыми ивняками; нивальные тундры и лужайки по ручьям, местам снежников, узким эрозионным; надпойменные террасы реки и фрагментов приозерной террасы с ерниковыми, осоково-моховыми тундрами, полигональными болотами с булгунняхами; старые галечники обширных надпойменных террас р. Раучуа с кустарничковыми, пятнистыми и куртинными разнотравно-кустарниковыми тундрами; пойменные комплексы редкотравных лугов по галечникам и вейниковых лугов на заиленных песчаных наносах в пойме р. Раучуа в месте вытекания ее из озера.

Феномены: приуроченность озера к стыку вулканогенного пояса с мезозоидами придает району красочный разноцветный оттенок

Примечательности: недалеко от Памятник природы проходит граница между бассейнами Колымы, Анадыря и рек, впадающих в Северный Ледовитый океан. Растительный покров района озера представляет собой южный вариант подзоны южных гипоарктических тундр, которая буквально в паре десятков километров будет сменяться лесотундрой. В связи с этим во флоре Памятника природы зарегистрировано много бореальных видов. Эти виды встречаются в основном в болотах, ивнячках, и частично в пойменно-надпойменных экотопах. В поймах и на надпойменных террасах р. Раучуа найдены фрагменты вейниковых лугов - полноценных бореальных лугов, находящихся здесь на северном пределе своего распространения.

Биоразнообразие: в районе зарегистрировано около 320 видов растений.

Охраняемые виды: В районе Памятника природы встречается немало редких здесь бореальных видов, например, лисохвост равный *Alopecurus aequalis*, можжевельник сибирский *Juniperus sibirica*, осоки придатконосая *Carex appendiculata* и носатая *C. rostrata*. На эвтрофных болотах встречается бореальный реликт смилацина трехлистная *Smilacina trifolia*, на старых галечниках овсец даурский *Helictotrichon dahuricum*, а в щебнистых тундрах на вершинах гор крайне редко произрастают гроздовники *Botrychium lunaria*, *B. boreale*. Здесь найдена полынь желтая *Artemisia flava* - редкий вид, встречающийся только на востоке Чукотки. Среди других редких видов следует назвать осоки *Carex holostoma*, *C. irrigua*.

2.2. Памятник природы создан в целях сохранения уникального по геологическому происхождению озера моренного генезиса и исключительным экологическим параметрам.

3. Режим особой охраны Памятника природы

3.1. Лица и организации, виновные в нарушении режима особой охраны памятника природы, привлекаются к ответственности в порядке, установленном Кодексом Российской Федерации об административных правонарушениях и Уголовным кодексом Российской Федерации. Режим памятника природы учитывается при разработке планов и перспектив экономического и социального развития, территориальных комплексных схем, схем землеустройства и районной планировки.

Все мероприятия на территории памятника природы проводятся при условии согласования с Департаментом.

Расходы по обеспечению установленного режима особой охраны памятника природы возмещаются в соответствии с законодательством Российской Федерации и Чукотского автономного округа.

3.2. Памятник природы создан без изъятия земель у землепользователей.

3.3. На территории Памятника природы запрещается всякая деятельность, влекущая за собой нарушение его сохранности, в том числе:

- 1) изменение естественного уровня водного горизонта, гидрологического режима и гидрохимического состава;
- 2) распашка и разрушение берегов водоема;
- 3) размещение отвалов размываемых грунтов;
- 4) выпас сельскохозяйственных животных и организация для них летних лагерей;
- 5) использование сточных вод для удобрения почв;
- 6) размещение кладбищ, скотомогильников, мест захоронения отходов производства и потребления, радиоактивных, химических, взрывчатых, токсичных, отравляющих и ядовитых веществ;

7) движение и стоянка транспортных средств (кроме специальных транспортных средств), за исключением их движения по дорогам, стоянки на дорогах и в специально оборудованных местах, имеющих твердое покрытие;

8) уничтожение водной и прибрежной растительности;

9) захламливание берегов;

10) разведение костров и устройство стоянок (кроме специально оборудованных мест);

11) строительство новых объектов (баз отдыха и туристических объектов, производственных зданий и сооружений, жилых помещений, не связанных с деятельностью памятников природы), за исключением благоустройства мест отдыха;

12) пользование объектом без договора на водопользование;

13) геологоразведочные работы и добыча полезных ископаемых.

3.4. На территории Памятника природы, по согласованию с Департаментом, разрешается:

1) лов рыбы с соблюдением правил рыболовства;

2) охота в соответствии с действующим законодательством и в установленные сроки;

3) благоустройство мест отдыха;

4) проведение природоохранных мероприятий (для сохранения генофонда и обеспечения условий обитания редких и находящихся под угрозой исчезновения видов растений и животных, занесенных в Красные книги Российской Федерации и Чукотского автономного округа);

5) проведение научных работ;

6) осуществление эколого-просветительской и рекреационной деятельности.

На территории Памятника природы допускается использование природных ресурсов в формах, обеспечивающих защиту исконной среды обитания и сохранение традиционного образа жизни коренных малочисленных народов Севера, Сибири и Дальнего Востока Российской Федерации.

3.5. Организация, взявшая на себя обязательство по охране Памятника природы - Администрация городского округа Певек (в лице заместителя главы Администрации городского округа Певек), фактический и почтовый адрес: 689400, Чукотский автономный округ, Чаунский район, г. Певек, ул. Обручева, дом 29; номер телефона 8 (42737) 4-26-60.

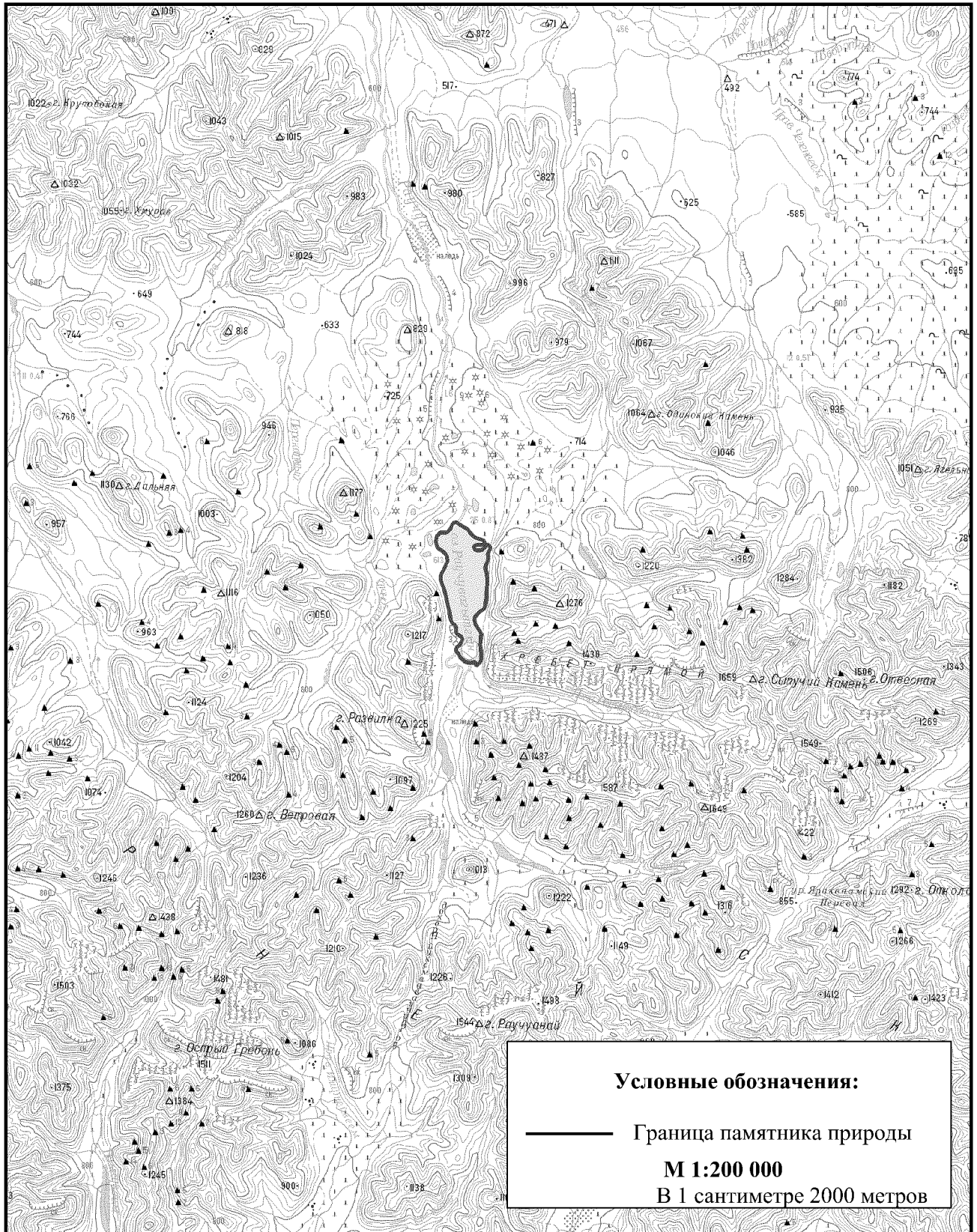
Согласование (отказ в согласовании) Департаментом осуществления планируемой деятельности на территории Памятника природы производится в течение 10 дней с момента поступления в Департамент письменного обращения, посредством направления заявителю письменного ответа о согласовании, либо об отказе в согласовании заявленных в обращении действий.

Отказ Департамента в согласовании заявленных в обращении заявителя действий, производится в случае, если такие действия запрещены пунктом 3.3 настоящего Паспорта, а также Положением о памятнике природы

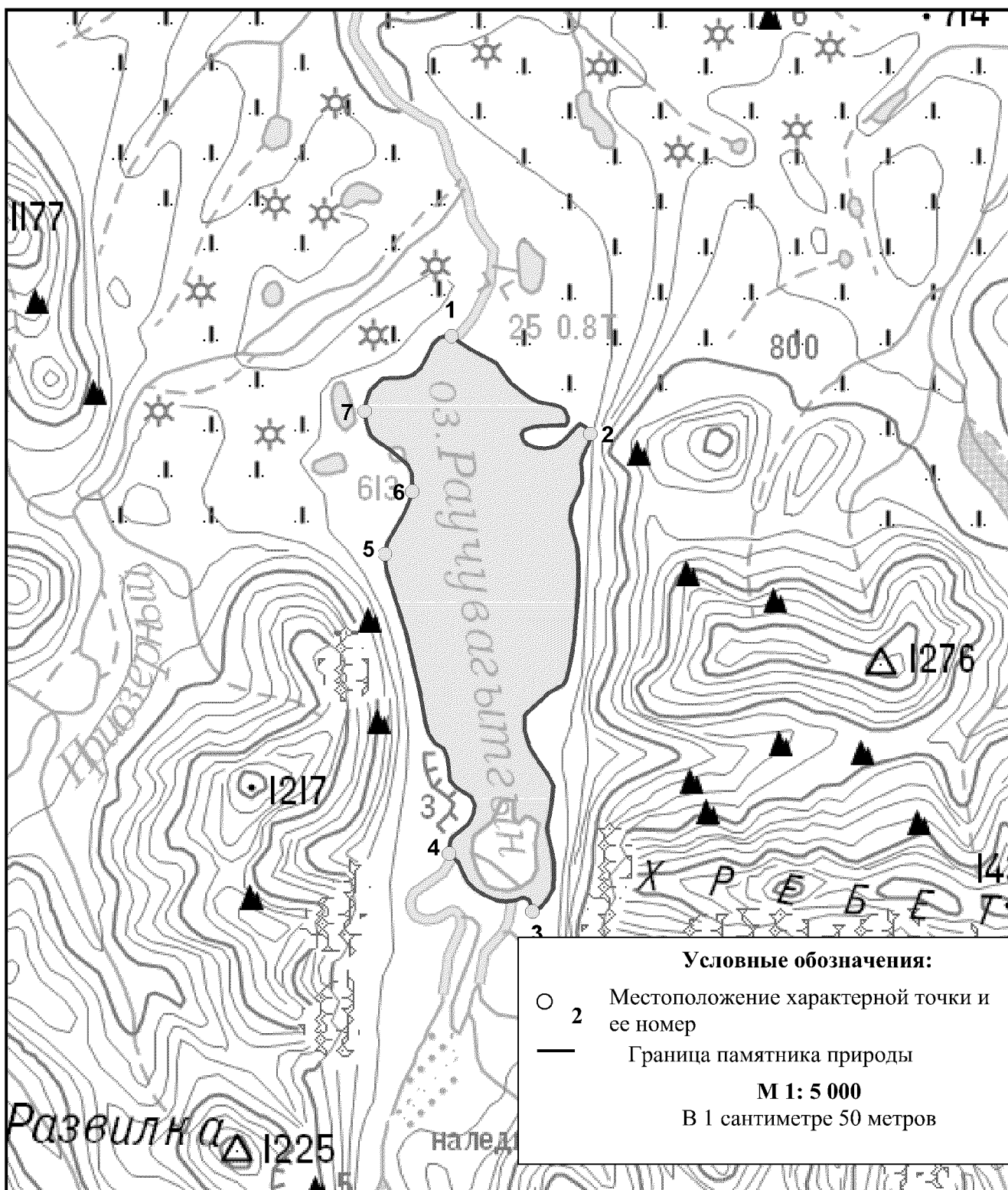
регионального значения «Раучуагитгын», утвержденным настоящим постановлением.

Приложение
к Паспорту памятника природы
регионального значения «Раучуагытгын»

СХЕМА
расположения памятника природы регионального значения «Раучуагытгын»



границы памятника природы регионального значения «Раучуагытгын»



ОПИСАНИЕ

характерных точек границы памятника природы регионального значения «Раучуагытгын»

От характерной точки границы памятника природы регионального значения «Раучуагытгын» (далее – характерная точка) 1, расположенной в 1,33 км юго-западнее места впадения ручья Приозерный в реку Раучуа, граница идет по урезу воды озера Раучуагытгын в юго-восточном направлении на протяжении 2,72 км, до характерной точки 2, расположенной в 2,55 км юго-восточнее места впадения ручья Приозерный в реку Раучуа.

От характерной точки 2 граница идет по урезу воды озера Раучуагытгын в южном направлении на протяжении 4,78 км, до характерной точки 3, расположенной в 3,53 км северо-восточнее горы Развилка.

От характерной точки 3 граница идет по урезу воды озера Раучуагытгын в северо-западном направлении на протяжении 1,07 км, до характерной точки 4, расположенной в 3,39 км северо-восточнее горы Развилка.

От характерной точки 4 граница идет по урезу воды озера Раучуагытгын в северо-западном направлении на протяжении 3,12 км, до характерной точки 5, расположенной в 3,44 км юго-западнее места впадения ручья Приозерный в реку Раучуа.

От характерной точки 5 граница идет по урезу воды озера Раучуагытгын в северо-восточном направлении на протяжении 0,64 км, до характерной точки 6, расположенной в 2,82 км юго-западнее места впадения ручья Приозерный в реку Раучуа.

От характерной точки 6 граница идет по урезу воды озера Раучуагытгын в северо-западном направлении на протяжении 0,93 км, до характерной точки 7, расположенной в 2,23 км юго-западнее места впадения ручья Приозерный в реку Раучуа.

От характерной точки 7 граница идет по урезу воды озера Раучуагытгын в северо-восточном направлении на протяжении 1,20 км, до характерной точки 1.

КАТАЛОГ

географических координат поворотных точек границы памятника природы регионального значения «Раучуагытгын»

Система координат WGS-84

Номер точки п/п	Номер точки на схеме	Северная широта			Восточная долгота		
		град.	мин.	сек.	град.	мин.	сек.
1	1	67	48	41	168	43	17
2		67	48	39	168	43	23
3		67	48	38	168	43	32
4		67	48	36	168	43	40

5		67	48	35	168	43	48
6		67	48	34	168	43	54
7		67	48	30	168	43	60
8		67	48	28	168	44	6
9		67	48	25	168	44	14
10		67	48	24	168	44	21
11		67	48	22	168	44	28
12		67	48	22	168	44	35
13		67	48	21	168	44	44
14		67	48	20	168	44	49
15		67	48	18	168	44	52
16		67	48	17	168	44	52
17		67	48	15	168	44	51
18		67	48	15	168	44	39
19		67	48	15	168	44	27
20		67	48	14	168	44	21
21		67	48	13	168	44	17
22		67	48	12	168	44	16
23		67	48	11	168	44	17
24		67	48	9	168	44	21
25		67	48	8	168	44	27
26		67	48	8	168	44	35
27		67	48	9	168	44	44
28		67	48	12	168	44	52
29		67	48	15	168	44	58
30		67	48	16	168	45	2
31		67	48	15	168	45	7
32	2	67	48	13	168	45	10
33		67	48	11	168	45	10
34		67	48	9	168	45	8
35		67	48	6	168	45	5
36		67	48	4	168	45	4
37		67	48	1	168	45	5
38		67	47	58	168	45	5
39		67	47	55	168	45	2
40		67	47	51	168	44	58
41		67	47	48	168	44	57
42		67	47	45	168	44	58
43		67	47	42	168	45	1
44		67	47	39	168	45	3
45		67	47	34	168	45	5
46		67	47	28	168	45	5
47		67	47	23	168	45	5
48		67	47	17	168	45	4
49		67	47	11	168	45	4
50		67	47	6	168	45	2
51		67	47	2	168	45	0
52		67	46	59	168	44	59
53		67	46	57	168	44	56
54		67	46	56	168	44	51

55		67	46	54	168	44	45
56		67	46	52	168	44	38
57		67	46	48	168	44	27
58		67	46	43	168	44	27
59		67	46	38	168	44	32
60		67	46	34	168	44	39
61		67	46	30	168	44	46
62		67	46	27	168	44	51
63		67	46	22	168	44	51
64		67	46	18	168	44	49
65		67	46	14	168	44	47
66		67	46	11	168	44	49
67		67	46	7	168	44	52
68		67	46	4	168	44	54
69		67	46	0	168	44	54
70		67	45	56	168	44	54
71		67	45	53	168	44	50
72		67	45	50	168	44	46
73		67	45	49	168	44	41
74	3	67	45	49	168	44	38
75		67	45	50	168	44	37
76		67	45	52	168	44	36
77		67	45	53	168	44	32
78		67	45	53	168	44	29
79		67	45	52	168	44	25
80		67	45	51	168	44	17
81		67	45	51	168	44	10
82		67	45	53	168	44	0
83		67	45	55	168	43	53
84		67	45	57	168	43	46
85		67	45	60	168	43	42
86		67	46	2	168	43	39
87	4	67	46	5	168	43	30
88		67	46	8	168	43	31
89		67	46	10	168	43	32
90		67	46	12	168	43	38
91		67	46	14	168	43	45
92		67	46	17	168	43	49
93		67	46	20	168	43	49
94		67	46	22	168	43	47
95		67	46	24	168	43	40
96		67	46	25	168	43	34
97		67	46	27	168	43	29
98		67	46	31	168	43	28
99		67	46	34	168	43	26
100		67	46	37	168	43	23
101		67	46	38	168	43	16
102		67	46	41	168	43	11
103		67	46	45	168	43	8
104		67	46	54	168	43	3

105		67	47	2	168	42	57
106		67	47	11	168	42	50
107		67	47	20	168	42	42
108		67	47	26	168	42	36
109		67	47	31	168	42	32
110	5	67	47	35	168	42	31
111		67	47	38	168	42	32
112		67	47	42	168	42	37
113		67	47	47	168	42	45
114		67	47	51	168	42	49
115	6	67	47	54	168	42	51
116		67	47	59	168	42	50
117		67	48	2	168	42	46
118		67	48	6	168	42	32
119		67	48	8	168	42	22
120		67	48	10	168	42	16
121		67	48	14	168	42	12
122	7	67	48	18	168	42	11
123		67	48	21	168	42	12
124		67	48	24	168	42	14
125		67	48	26	168	42	20
126		67	48	28	168	42	24
127		67	48	28	168	42	42
128		67	48	29	168	42	48
129		67	48	31	168	42	54
130		67	48	35	168	42	58
131		67	48	38	168	43	2
132		67	48	40	168	43	8
133		67	48	41	168	43	14

КАТАЛОГ
координат поворотных точек границы памятника природы
регионального значения «Раучуагытгын»

Номер точки п/п	Номер точки на схеме	Система координат, МСК-87	
		х, м	у, м
1	1	1308105.62	5407328.65
2		1308051.77	5407401.96
3		1307991.93	5407502.52
4		1307946.05	5407596.83
5		1307902.90	5407688.18
6		1307868.74	5407756.41
7		1307773.67	5407829.99
8		1307687.11	5407903.22
9		1307614.33	5408000.06
10		1307563.44	5408076.09
11		1307522.71	5408157.39
12		1307509.30	5408246.09
13		1307493.46	5408344.85

14		1307461.85	5408405.86
15		1307396.60	5408444.09
16		1307345.51	5408446.20
17		1307312.04	5408427.67
18		1307303.71	5408294.37
19		1307289.17	5408148.52
20		1307270.81	5408082.46
21		1307243.16	5408032.41
22		1307214.13	5408017.97
23		1307159.47	5408037.28
24		1307115.80	5408081.73
25		1307093.06	5408150.92
26		1307088.35	5408243.52
27		1307111.01	5408344.96
28		1307191.57	5408436.90
29		1307285.75	5408514.06
30		1307331.73	5408560.51
31		1307301.31	5408615.79
32	2	1307243.28	5408656.57
33		1307170.77	5408656.71
34		1307098.40	5408625.57
35		1307023.19	5408594.54
36		1306968.73	5408584.00
37		1306872.56	5408596.48
38		1306777.46	5408600.40
39		1306672.21	5408564.93
40		1306565.07	5408518.16
41		1306456.50	5408505.57
42		1306370.38	5408520.49
43		1306267.94	5408553.15
44		1306169.58	5408581.37
45		1306013.86	5408597.74
46		1305842.11	5408604.81
47		1305677.06	5408601.66
48		1305486.22	5408593.88
49		1305318.27	5408589.42
50		1305159.72	5408571.78
51		1305032.23	5408548.60
52		1304941.93	5408531.00
53		1304889.72	5408506.13
54		1304854.56	5408446.44
55		1304802.97	5408367.53
56		1304722.65	5408291.52
57		1304590.63	5408156.58
58		1304441.90	5408162.03
59		1304295.31	5408216.74
60		1304162.05	5408305.78
61		1304051.78	5408389.94
62		1303944.78	5408450.99
63		1303804.11	5408441.86

64		1303659.49	5408427.43
65		1303543.46	5408406.61
66		1303451.85	5408426.03
67		1303321.13	5408462.69
68		1303227.35	5408481.74
69		1303117.39	5408486.73
70		1302979.13	5408491.00
71		1302886.65	5408442.20
72		1302817.72	5408391.01
73		1302772.97	5408340.25
74	3	1302761.52	5408303.76
75		1302789.49	5408292.66
76		1302862.66	5408274.00
77		1302885.09	5408231.84
78		1302884.99	5408194.88
79		1302857.28	5408143.42
80		1302842.01	5408048.79
81		1302847.31	5407970.37
82		1302889.53	5407856.31
83		1302942.68	5407765.97
84		1303017.64	5407687.53
85		1303100.88	5407637.18
86		1303186.12	5407600.97
87	4	1303268.90	5407505.14
88		1303357.13	5407507.20
89		1303413.18	5407521.95
90		1303472.94	5407592.00
91		1303548.72	5407671.34
92		1303635.87	5407716.09
93		1303727.02	5407725.91
94		1303804.07	5407692.10
95		1303849.41	5407619.14
96		1303891.85	5407544.89
97		1303957.58	5407483.88
98		1304072.14	5407469.21
99		1304171.03	5407453.76
100		1304248.99	5407413.59
101		1304296.76	5407330.58
102		1304382.42	5407270.18
103		1304496.04	5407232.80
104		1304768.05	5407174.67
105		1305033.68	5407099.75
106		1305303.57	5407024.65
107		1305574.00	5406928.21
108		1305757.48	5406860.93
109		1305913.16	5406809.02
110	5	1306046.11	5406792.17
111		1306146.34	5406809.37
112		1306261.11	5406868.62
113		1306422.46	5406954.39

114		1306549.53	5407001.76
115	6	1306637.10	5407022.32
116		1306805.83	5407011.11
117		1306886.70	5406972.23
118		1307016.17	5406801.97
119		1307085.36	5406686.80
120		1307146.37	5406614.62
121		1307252.60	5406570.44
122	7	1307368.34	5406550.03
123		1307468.41	5406562.97
124		1307559.11	5406590.51
125		1307641.52	5406658.21
126		1307683.48	5406710.50
127		1307700.30	5406911.70
128		1307724.57	5406983.21
129		1307790.01	5407053.03
130		1307901.75	5407108.14
131		1308010.31	5407154.86
132		1308081.01	5407214.50
133		1308103.87	5407286.07