

ПРАВИТЕЛЬСТВО ЧУКОТСКОГО АВТОНОМНОГО ОКРУГА

ПОСТАНОВЛЕНИЕ

от 2 октября 2018 года

№ 303

г. Анадырь

Об утверждении Положения и Паспорта памятника природы регионального значения «Озеро Аччен»

В соответствии со статьями 2 и 26 Федерального закона от 14 марта 1995 года № 33-ФЗ «Об особо охраняемых природных территориях», Законом Чукотского автономного округа от 25 апреля 2017 года № 28-ОЗ «О регулировании отдельных вопросов в области организации, охраны и использования особо охраняемых природных территорий в Чукотском автономном округе», в целях реализации пункта 3 Постановления Правительства Чукотского автономного округа от 28 июня 2011 года № 273 «О памятниках природы регионального значения Чукотского автономного округа, образованных до 2007 года», Правительство Чукотского автономного округа

ПОСТАНОВЛЯЕТ:

1. Утвердить:

- 1) Положение о памятнике природы регионального значения «Озеро Аччен» согласно приложению 1 к настоящему постановлению;
- 2) Паспорт памятника природы регионального значения «Озеро Аччен» согласно приложению 2 к настоящему постановлению.

2. Признать утратившим силу пункт 9 Перечня памятников природы регионального значения Чукотского автономного округа, образованных до 2007 года приложения 1 к Постановлению Правительства Чукотского автономного округа от 28 июня 2011 года № 273 «О памятниках природы регионального значения Чукотского автономного округа, образованных до 2007 года».

3. Контроль за исполнением настоящего постановления возложить на Департамент промышленной и сельскохозяйственной политики Чукотского автономного округа (Николаев Л.А.).

Председатель Правительства



Р.В. Копин

ПОЛОЖЕНИЕ

о памятнике природы регионального значения «Озеро Аччен»

1. Общие положения

1. Настоящее Положение разработано в соответствии с Земельным кодексом Российской Федерации, федеральными законами от 10 января 2002 года № 7-ФЗ «Об охране окружающей среды», от 14 марта 1995 года № 33-ФЗ «Об особо охраняемых природных территориях», Законом Чукотского автономного округа от 25 апреля 2017 года № 28-ОЗ «О регулировании отдельных вопросов в области организации, охраны и использования особо охраняемых природных территорий в Чукотском автономном округе», Постановлением Правительства Чукотского автономного округа от 28 июня 2011 года № 273 «О памятниках природы регионального значения Чукотского автономного округа, образованных до 2007 года», определяет цели объявления природного комплекса «Озеро Аччен» памятником природы регионального значения (далее - Памятник природы) и режим особой охраны его территории, а также содержит сведения о площади и описание местонахождения Памятника природы.

2. Памятник природы образован решением исполнительного Комитета Магаданского областного Совета народных депутатов от 26 мая 1975 года № 274 «О признании водных объектов памятниками природы».

3. Памятник природы расположен в Провиденском городском округе. Территория памятника включает уникальное озеро - место нереста ценных пород рыб, в том числе нерки, чавычи, горбуши, гольцов, ряпушки (по своим размерам, жирности и упитанности ряпушка озера является уникальной формой, не встречающейся ни в одном водоеме Чукотки и Колымы). Озеро представляет собой опресненную отпшуровавшуюся морскую лагуну, отделенную от моря песчано-галечной перемычкой, шириной в самом узком месте 150 м. Наибольшая глубина озера - 27 м расположена в центральной части озера. С юга озеро соединено с морем протокой длиной 1 км. С других сторон озеро окружено невысокими пологими сопками.

4. Площадь Памятника природы составляет 10500 га, профиль – водный, категория занимаемых земель – земли водного фонда.

5. Схема расположения, схема границы, описание характерных точек границы и координаты поворотных точек границы Памятника природы указаны в приложении к настоящему Положению.

6. Памятник природы находится в ведении Департамента промышленной и сельскохозяйственной политики Чукотского автономного округа (далее – Департамент).

7. Объявление территории Памятником природы не влечет за собой изъятие у собственников, землепользователей и арендаторов занимаемых ими земельных участков.

8. В целях предотвращения неблагоприятных антропогенных воздействий на Памятник природы на прилегающих к нему земельных участках и водных объектах создаются охранные зоны. Решение о создании охранной зоны Памятника природы и об установлении ее границы принимается Губернатором-Председателем Правительства Чукотского автономного округа.

9. На территории Памятника природы и в границах его охранной зоны в соответствии с Федеральным законом от 14 марта 1995 года № 33-ФЗ «Об особо охраняемых природных территориях» запрещается всякая деятельность, влекущая за собой нарушение сохранности Памятника природы.

10. Особенности расположения и функционирования Памятника природы подлежат обязательному учету при разработке планов и перспектив экономического и социального развития, подготовке документов территориального планирования Чукотского автономного округа и Провиденского городского округа, лесохозяйственных регламентов и проектов освоения лесов, инвентаризации земель, а также схем землеустройства, охотустройства и водопользования.

11. Изменение границ, реорганизация или ликвидация Памятника природы осуществляется решениями Правительства Чукотского автономного округа по основаниям, установленным статьей 7 Закона Чукотского автономного округа от 25 апреля 2017 года № 28-ОЗ «О регулировании отдельных вопросов в области организации, охраны и использования особо охраняемых природных территорий в Чукотском автономном округе», при наличии положительного заключения государственной экологической экспертизы.

2. Цель образования Памятника природы

12. Природный комплекс «Озеро Аччен» объявлен Памятником природы в целях сохранения наиболее крупных на Чукотке водных объектов, являющихся местом нереста ценных пород рыб.

3. Режим особой охраны территории Памятника природы

13. На территории Памятника природы запрещается всякая деятельность, влекущая за собой нарушение его сохранности, в том числе:

- 1) изменение естественного уровня водного горизонта, гидрологического режима и гидрохимического состава;
- 2) распашка и разрушение берегов водоема;
- 3) размещение отвалов размываемых грунтов;
- 4) выпас сельскохозяйственных животных и организация для них летних лагерей;
- 5) использование сточных вод для удобрения почв;

б) размещение кладбищ, скотомогильников, мест захоронения отходов производства и потребления, радиоактивных, химических, взрывчатых, токсичных, отравляющих и ядовитых веществ;

7) движение и стоянка транспортных средств (кроме специальных транспортных средств), за исключением их движения по дорогам, стоянки на дорогах и в специально оборудованных местах, имеющих твердое покрытие;

8) уничтожение водной и прибрежной растительности;

9) захламливание берегов;

10) разведение костров и устройство стоянок (кроме специально оборудованных мест);

11) строительство новых объектов (баз отдыха и туристических объектов, производственных зданий и сооружений, жилых помещений, не связанных с деятельностью памятников природы), за исключением благоустройства мест отдыха;

12) пользование объектом без договора на водопользование;

13) геологоразведочные работы и добыча полезных ископаемых.

14. На территории Памятника природы, по согласованию с Департаментом, разрешается:

1) лов рыбы с соблюдением правил рыболовства;

2) охота в соответствии с действующим законодательством и в установленные сроки;

3) благоустройство мест отдыха;

4) проведение природоохранных мероприятий (для сохранения генофонда и обеспечения условий обитания редких и находящихся под угрозой исчезновения видов растений и животных, занесенных в Красные книги Российской Федерации и Чукотского автономного округа);

5) проведение научных работ;

6) осуществление эколого-просветительской и рекреационной деятельности.

Согласование (отказ в согласовании) Департаментом осуществления планируемой деятельности, указанной в настоящем пункте производится в течение 10 дней с момента поступления в Департамент письменного обращения, посредством направления заявителю письменного ответа о согласовании, либо об отказе в согласовании заявленных в обращении действий. Отказ Департамента в согласовании заявленных в обращении действий производится в случае, если такие действия не предусмотрены настоящим пунктом, а также Паспортом памятника природы регионального значения «Озеро Аччен», утвержденным настоящим постановлением.

15. На территории Памятника природы допускается использование природных ресурсов в формах, обеспечивающих защиту исконной среды обитания и сохранение традиционного образа жизни коренных малочисленных народов Севера, Сибири и Дальнего Востока Российской Федерации.

16. Обязательства по обеспечению режима особой охраны Памятника природы принимают на себя собственники, владельцы и пользователи земельных участков, на которых находятся Памятник природы.

17. К охране Памятника природы могут привлекаться работники правоохранительных органов, природоохранных органов, общественные инспекторы, а также члены общественных организаций.

18. Установленный режим особой охраны Памятника природы указывается в паспорте Памятника природы.

19. Территория Памятника природы и его охранной зоны обозначается на местности предупредительными и информационными знаками по периметру его границы.

20. Расходы на обеспечение установленного режима особой охраны Памятника природы возмещаются за счет средств бюджета Чукотского автономного округа, а также внебюджетных источников.

4. Ответственность за нарушение режима особой охраны территории Памятника природы

21. Владельцы и пользователи земельных участков, расположенных в границах Памятника природы, обязаны соблюдать режим его особой охраны.

Нарушение режима особой охраны Памятника природы влечет за собой административную, уголовную и иную ответственность, предусмотренную законодательством Российской Федерации и Чукотского автономного округа.

Приложение
к Положению о памятнике природы
регионального значения «Озеро Аччен»

СХЕМА
расположения памятника природы регионального значения «Озеро Аччен»

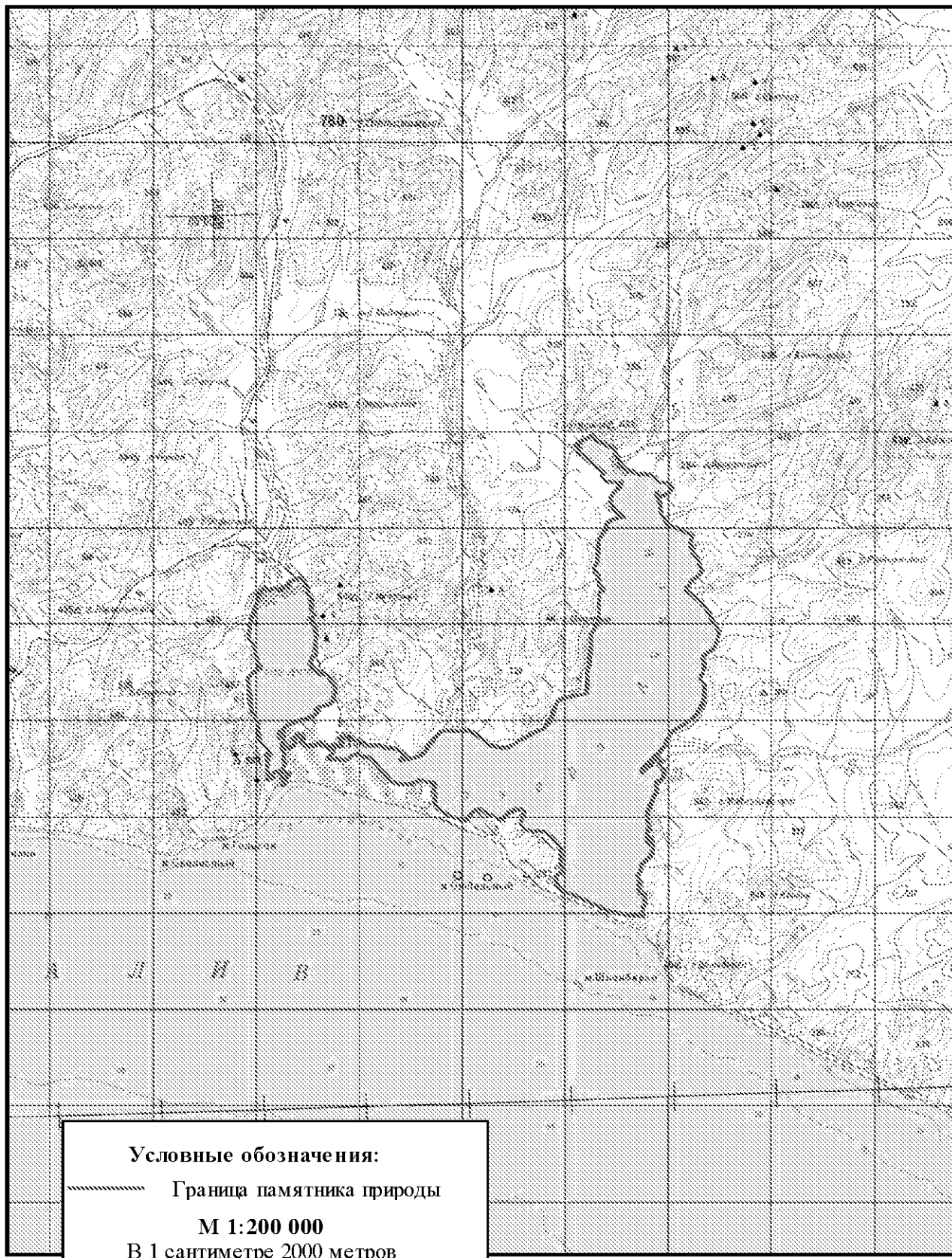
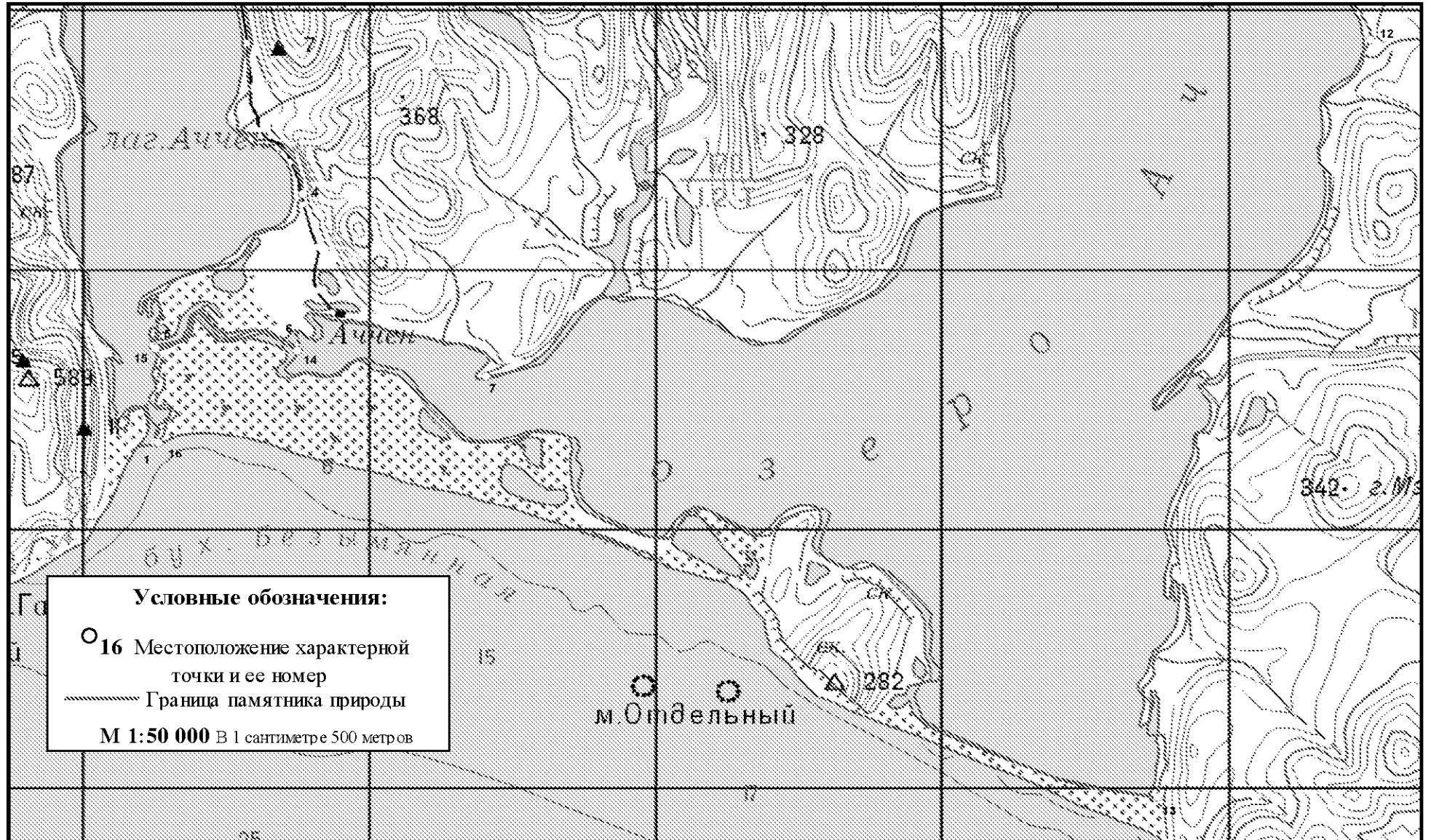


СХЕМА
границы памятника природы регионального значения «Озеро Аччен»

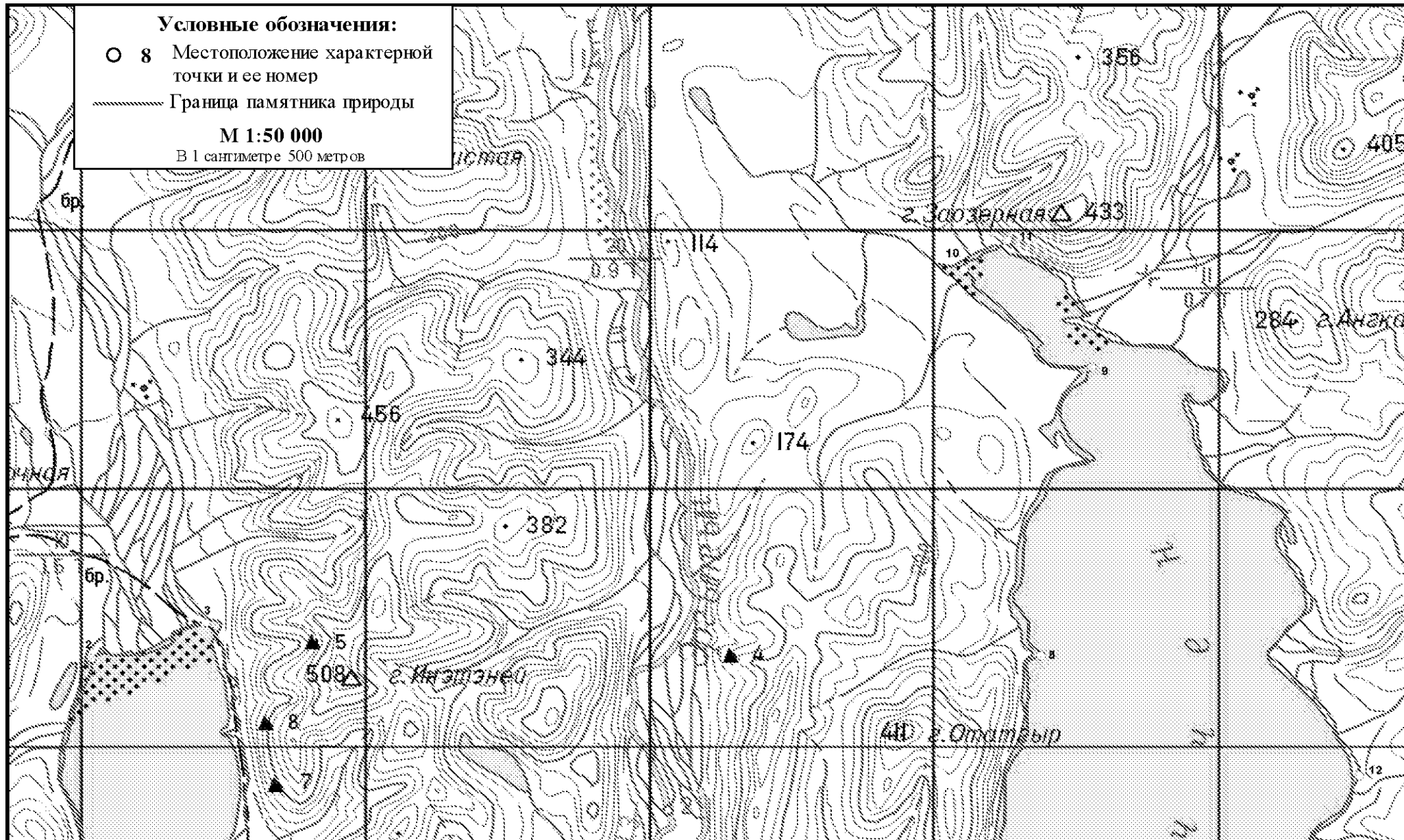


Условные обозначения:

- 8 Местоположение характерной точки и ее номер
- Граница памятника природы

М 1:50 000

В 1 сантиметре 500 метров



ОПИСАНИЕ

характерных точек границы памятника природы регионального значения «Озеро Аччен»

От характерной точки границы памятника природы регионального значения «Озеро Аччен» (далее – характерная точка) один, расположенной на западном крае протоки выхода лагуны Аччен в бухту Безымянную, граница идет в северном направлении по урезу воды лагуны Аччен на протяжении 10,04 км, до характерной точки два, расположенной в 3,65 км северо-западнее вершины горы Инэтэней.

От характерной точки два граница идет в северо-восточном направлении по урезу воды лагуны Аччен на протяжении 2,00 км, до характерной точки три, расположенной в 2,22 км северо-западнее вершины горы Инэтэней.

От характерной точки три граница идет в юго-восточном направлении по урезу воды лагуны Аччен на протяжении 5,96 км, до характерной точки четыре, расположенной в 3,94 км юго-западнее вершины горы Инэтэней.

От характерной точки четыре граница идет в юго-западном направлении по урезу воды лагуны Аччен на протяжении 4,30 км, до характерной точки пять, расположенной на северной стороне протоки между лагуной Аччен и озером Аччен, с западного края выходящего в лагуну Аччен.

От характерной точки пять граница идет в восточном направлении по урезу воды северной стороны протоки на протяжении 2,68 км, до характерной точки шесть, на северной стороне протоки между лагуной Аччен и озером Аччен, с восточного края выходящего в озеро Аччен.

От характерной точки шесть граница идет в юго-восточном направлении по урезу воды озера Аччен на протяжении 4,30 км, до характерной точки семь, расположенной в 2,14 км юго-западнее устья реки Эргытгын, места впадения в озеро Аччен.

От характерной точки семь граница идет в северо-восточном направлении по урезу воды озера Аччен на протяжении 13,54 км, до характерной точки восемь, расположенной в 2,29 км северо-восточнее вершины горы Отатгыр.

От характерной точки восемь граница идет в северном направлении по урезу воды озера Аччен на протяжении 5,51 км, до характерной точки девять, расположенной в 2,40 км юго-восточнее вершины горы Заозерная.

От характерной точки девять граница идет в северо-западном направлении по урезу воды озера Аччен на протяжении 2,68 км, до характерной точки десять, расположенной в 1,60 км юго-западнее вершины горы Заозерная.

От характерной точки десять граница идет в северо-восточном направлении по урезу воды озера Аччен на протяжении 0,80 км, до характерной точки одиннадцать, расположенной в 0,86 км юго-западнее вершины горы Заозерная.

От характерной точки одиннадцать граница идет в юго-восточном направлении по урезу воды озера Аччен на протяжении 12,82 км, до характерной точки двенадцать, расположенной в 5,76 км северо-восточнее устья реки Ликвыленвеем, места впадения в озеро Аччен.

От характерной точки двенадцать граница идет в юго-западном направлении по урезу воды озера Аччен на протяжении 16,28 км, до характерной точки тринадцать, расположенной в 2,48 км северо-западнее вершины горы Шпанберга.

От характерной точки тринадцать граница идет в северо-западном направлении по урезу воды озера Аччен на протяжении 18,30 км, до характерной точки четырнадцать, расположенной на южной стороне протоки между лагуной Аччен и озером Аччен, с восточного края выходящего в озеро Аччен.

От характерной точки четырнадцать граница идет в северо-западном направлении по урезу воды южной стороны протоки между озером Аччен и лагуной Аччен на протяжении 2,62 км, до характерной точки пятнадцать, расположенной на южной стороне протоки между лагуной Аччен и озером Аччен, с западного края выходящего в лагуну Аччен.

От характерной точки пятнадцать граница идет в южном направлении по урезу воды лагуны Аччен на протяжении 1,96 км, до характерной точки шестнадцать, расположенной на восточном крае протоки выхода лагуны Аччен в бухту Безымянную.

От характерной точки шестнадцать граница идет в западном направлении на протяжении 0,05 км, до характерной точки один.

КАТАЛОГ

географических координат поворотных точек границы памятника природы регионального значения «Озеро Аччен»

Система координат WGS-84

Номер точки п/п	Номер точки на схеме	Северная широта			Восточная долгота		
		град.	мин.	сек.	град.	мин.	сек.
1	1	64	47	14	174	57	26
2	-	64	47	17	174	57	25
3	-	64	47	20	174	57	20
4	-	64	47	23	174	57	25
5	-	64	47	27	174	57	31
6	-	64	47	32	174	57	33
7	-	64	47	30	174	57	51
8	-	64	47	26	174	57	53
9	-	64	47	24	174	57	53
10	-	64	47	21	174	57	58
11	-	64	47	22	174	58	4
12	-	64	47	26	174	58	7
13	-	64	47	30	174	58	4
14	-	64	47	34	174	58	9
15	-	64	47	38	174	58	7
16	-	64	47	46	174	58	7
17	-	64	47	51	174	58	6

18	-	64	47	55	174	58	8
19	-	64	47	56	174	58	7
20	-	64	47	55	174	58	4
21	-	64	47	53	174	58	1
22	-	64	47	54	174	57	57
23	-	64	48	0	174	58	3
24	-	64	48	5	174	58	13
25	-	64	48	9	174	58	23
26	-	64	48	15	174	58	27
27	-	64	48	22	174	58	27
28	-	64	48	26	174	58	30
29	-	64	48	37	174	58	30
30	-	64	48	53	174	58	45
31	-	64	48	58	174	58	50
32	-	64	49	12	174	58	49
33	-	64	49	22	174	58	51
34	-	64	49	27	174	58	55
35	-	64	49	34	174	58	54
36	-	64	49	35	174	58	56
37	-	64	49	38	174	58	55
38	-	64	49	43	174	58	46
39	-	64	49	48	174	58	27
40	-	64	49	50	174	58	16
41	-	64	49	52	174	58	16
42	-	64	49	55	174	58	22
43	-	64	49	59	174	58	27
44	-	64	50	6	174	58	27
45	-	64	50	18	174	58	33
46	-	64	50	31	174	58	48
47	-	64	50	36	174	58	48
48	-	64	50	45	174	58	43
49	-	64	50	50	174	58	45
50	-	64	50	54	174	58	39
51	-	64	51	0	174	58	37
52	-	64	51	4	174	58	32
53	-	64	51	8	174	58	33
54	-	64	51	13	174	58	26
55	-	64	51	29	174	58	11
56	2	64	51	34	174	58	11
57	-	64	51	37	174	58	3
58	-	64	51	39	174	58	2
59	-	64	51	39	174	57	58
60	-	64	51	36	174	57	50
61	-	64	51	35	174	57	41
62	-	64	51	37	174	57	35
63	-	64	51	37	174	57	28
64	-	64	51	34	174	57	20
65	-	64	51	40	174	56	46
66	-	64	51	42	174	56	43
67	-	64	51	46	174	56	44
68	-	64	51	49	174	56	22
69	3	64	51	50	174	56	8
70	-	64	51	42	174	55	55
71	-	64	51	38	174	55	51

72	-	64	51	32	174	55	49
73	-	64	51	28	174	55	51
74	-	64	51	24	174	55	46
75	-	64	51	23	174	55	39
76	-	64	51	19	174	55	37
77	-	64	51	17	174	55	42
78	-	64	51	15	174	55	42
79	-	64	51	12	174	55	38
80	-	64	51	10	174	55	44
81	-	64	51	8	174	55	43
82	-	64	51	1	174	55	35
83	-	64	50	57	174	55	38
84	-	64	50	55	174	55	52
85	-	64	50	54	174	55	51
86	-	64	50	53	174	55	39
87	-	64	50	49	174	55	33
88	-	64	50	46	174	55	34
89	-	64	50	42	174	55	31
90	-	64	50	36	174	55	31
91	-	64	50	33	174	55	29
92	-	64	50	30	174	55	29
93	-	64	50	24	174	55	33
94	-	64	50	19	174	55	32
95	-	64	50	15	174	55	34
96	-	64	50	7	174	55	32
97	-	64	50	4	174	55	38
98	-	64	50	1	174	55	46
99	-	64	49	57	174	55	49
100	-	64	49	52	174	55	46
101	-	64	49	49	174	55	47
102	-	64	49	47	174	55	38
103	-	64	49	45	174	55	29
104	-	64	49	41	174	55	28
105	-	64	49	40	174	55	23
106	-	64	49	40	174	55	7
107	-	64	49	37	174	54	57
108	-	64	49	34	174	54	50
109	-	64	49	29	174	54	47
110	-	64	49	22	174	54	41
111	4	64	49	15	174	54	40
112	-	64	49	10	174	54	46
113	-	64	49	6	174	54	45
114	-	64	49	2	174	54	50
115	-	64	48	59	174	55	2
116	-	64	48	58	174	55	16
117	-	64	48	57	174	55	22
118	-	64	48	56	174	55	33
119	-	64	48	52	174	55	35
120	-	64	48	48	174	55	38
121	-	64	48	44	174	55	48
122	-	64	48	42	174	55	57
123	-	64	48	41	174	56	10
124	-	64	48	37	174	56	47
125	-	64	48	34	174	57	0

126	-	64	48	29	174	57	11
127	-	64	48	27	174	57	25
128	-	64	48	24	174	57	29
129	-	64	48	21	174	57	30
130	-	64	48	16	174	57	28
131	-	64	48	18	174	57	23
132	-	64	48	21	174	57	25
133	-	64	48	23	174	57	24
134	-	64	48	24	174	57	21
135	-	64	48	24	174	57	17
136	-	64	48	19	174	57	15
137	-	64	48	11	174	57	19
138	-	64	48	5	174	57	21
139	-	64	48	3	174	57	25
140	5	64	48	2	174	57	23
141	-	64	48	3	174	57	10
142	-	64	48	4	174	56	59
143	-	64	48	6	174	56	48
144	-	64	48	9	174	56	45
145	-	64	48	13	174	56	46
146	-	64	48	16	174	56	43
147	-	64	48	19	174	56	36
148	-	64	48	19	174	56	31
149	-	64	48	18	174	56	26
150	-	64	48	16	174	56	21
151	-	64	48	12	174	56	17
152	-	64	48	8	174	56	15
153	-	64	48	5	174	56	3
154	-	64	48	5	174	55	59
155	-	64	48	6	174	55	49
156	-	64	48	8	174	55	39
157	-	64	48	8	174	55	23
158	6	64	47	59	174	54	50
159	-	64	47	60	174	54	48
160	-	64	48	6	174	54	53
161	-	64	48	7	174	54	48
162	-	64	48	2	174	54	32
163	-	64	48	4	174	54	25
164	-	64	48	8	174	54	25
165	-	64	48	11	174	54	30
166	-	64	48	14	174	54	34
167	-	64	48	15	174	54	32
168	-	64	48	15	174	54	23
169	-	64	48	14	174	54	12
170	-	64	48	11	174	54	4
171	-	64	48	12	174	53	58
172	-	64	48	12	174	53	51
173	-	64	48	10	174	53	46
174	-	64	48	11	174	53	37
175	-	64	48	8	174	53	25
176	-	64	48	4	174	53	11
177	-	64	48	3	174	52	59
178	-	64	48	3	174	52	44
179	-	64	48	2	174	52	31

180	-	64	47	58	174	52	15
181	-	64	47	59	174	51	59
182	-	64	47	56	174	51	43
183	-	64	47	54	174	51	35
184	-	64	47	51	174	51	29
185	-	64	47	46	174	51	15
186	-	64	47	43	174	51	36
187	7	64	47	42	174	51	34
188	-	64	47	43	174	51	14
189	-	64	47	44	174	50	58
190	-	64	47	47	174	50	33
191	-	64	47	51	174	50	24
192	-	64	48	3	174	50	3
193	-	64	48	12	174	49	47
194	-	64	48	18	174	49	31
195	-	64	48	20	174	49	17
196	-	64	48	18	174	48	42
197	-	64	48	18	174	48	25
198	-	64	48	20	174	48	13
199	-	64	48	16	174	47	59
200	-	64	48	13	174	47	54
201	-	64	48	12	174	47	47
202	-	64	48	10	174	47	39
203	-	64	48	7	174	47	34
204	-	64	48	4	174	47	22
205	-	64	47	58	174	47	11
206	-	64	47	56	174	46	57
207	-	64	47	54	174	46	39
208	-	64	47	54	174	46	16
209	-	64	48	3	174	45	45
210	-	64	48	6	174	45	28
211	-	64	48	7	174	45	22
212	-	64	48	11	174	45	3
213	-	64	48	17	174	44	35
214	-	64	48	25	174	44	15
215	-	64	48	32	174	44	6
216	-	64	48	44	174	43	57
217	-	64	48	51	174	43	51
218	-	64	48	55	174	43	43
219	-	64	48	57	174	43	30
220	-	64	49	0	174	43	6
221	-	64	49	1	174	42	44
222	-	64	49	3	174	42	21
223	-	64	49	8	174	42	22
224	-	64	49	11	174	42	18
225	-	64	49	18	174	42	16
226	-	64	49	31	174	42	18
227	-	64	49	42	174	42	9
228	-	64	49	51	174	42	9
229	-	64	49	58	174	42	4
230	-	64	50	8	174	42	2
231	-	64	50	21	174	42	1
232	-	64	50	29	174	41	52
233	-	64	50	35	174	41	41

234	-	64	50	39	174	41	42
235	-	64	50	41	174	41	36
236	-	64	50	57	174	41	35
237	-	64	51	0	174	41	33
238	-	64	51	7	174	41	33
239	-	64	51	9	174	41	32
240	-	64	51	17	174	41	34
241	-	64	51	19	174	41	30
242	8	64	51	21	174	41	18
243	-	64	51	22	174	41	18
244	-	64	51	25	174	41	27
245	-	64	51	28	174	41	31
246	-	64	51	38	174	41	29
247	-	64	51	48	174	41	44
248	-	64	51	52	174	41	45
249	-	64	51	56	174	41	37
250	-	64	52	1	174	41	34
251	-	64	52	15	174	41	32
252	-	64	52	19	174	41	29
253	-	64	52	22	174	41	31
254	-	64	52	28	174	41	26
255	-	64	52	40	174	41	7
256	-	64	52	46	174	41	3
257	-	64	52	51	174	40	57
258	-	64	52	55	174	40	44
259	-	64	52	57	174	40	26
260	-	64	52	57	174	40	12
261	-	64	52	59	174	40	13
262	-	64	53	4	174	40	28
263	-	64	53	8	174	40	36
264	-	64	53	13	174	40	41
265	-	64	53	19	174	40	46
266	-	64	53	23	174	40	47
267	-	64	53	29	174	40	43
268	-	64	53	33	174	40	33
269	-	64	53	37	174	40	18
270	-	64	53	42	174	40	16
271	9	64	53	44	174	40	11
272	-	64	53	45	174	40	13
273	-	64	53	44	174	40	21
274	-	64	53	45	174	40	43
275	-	64	53	46	174	40	56
276	-	64	53	50	174	41	7
277	-	64	53	54	174	41	8
278	-	64	53	57	174	41	2
279	-	64	54	3	174	41	14
280	-	64	54	4	174	41	23
281	-	64	54	9	174	41	32
282	-	64	54	16	174	41	46
283	-	64	54	23	174	42	5
284	-	64	54	26	174	42	15
285	-	64	54	30	174	42	14
286	10	64	54	35	174	42	23
287	-	64	54	37	174	42	23

288	-	64	54	39	174	42	18
289	-	64	54	40	174	42	8
290	-	64	54	43	174	42	1
291	-	64	54	44	174	41	49
292	11	64	54	49	174	41	36
293	-	64	54	44	174	41	27
294	-	64	54	41	174	41	25
295	-	64	54	40	174	41	20
296	-	64	54	39	174	41	9
297	-	64	54	37	174	40	59
298	-	64	54	34	174	40	55
299	-	64	54	33	174	40	45
300	-	64	54	31	174	40	36
301	-	64	54	29	174	40	28
302	-	64	54	23	174	40	27
303	-	64	54	17	174	40	20
304	-	64	54	12	174	40	14
305	-	64	54	10	174	40	10
306	-	64	54	9	174	40	20
307	-	64	54	8	174	40	21
308	-	64	54	6	174	40	9
309	-	64	54	1	174	39	54
310	-	64	54	1	174	39	48
311	-	64	53	54	174	39	27
312	-	64	53	54	174	39	9
313	-	64	53	53	174	38	48
314	-	64	53	49	174	38	32
315	-	64	53	44	174	38	24
316	-	64	53	42	174	38	15
317	-	64	53	42	174	38	10
318	-	64	53	40	174	37	54
319	-	64	53	40	174	37	50
320	-	64	53	35	174	37	45
321	-	64	53	30	174	37	50
322	-	64	53	28	174	37	59
323	-	64	53	24	174	38	8
324	-	64	53	23	174	38	14
325	-	64	53	25	174	38	23
326	-	64	53	26	174	38	26
327	-	64	53	29	174	38	28
328	-	64	53	28	174	38	32
329	-	64	53	20	174	38	27
330	-	64	53	14	174	38	21
331	-	64	53	8	174	38	21
332	-	64	53	3	174	38	19
333	-	64	52	60	174	38	19
334	-	64	52	56	174	38	15
335	-	64	52	53	174	38	10
336	-	64	52	50	174	38	9
337	-	64	52	43	174	37	58
338	-	64	52	42	174	37	46
339	-	64	52	38	174	37	23
340	-	64	52	34	174	37	11
341	-	64	52	32	174	36	58

342	-	64	52	28	174	36	48
343	-	64	52	23	174	36	56
344	-	64	52	17	174	36	57
345	-	64	52	11	174	36	52
346	-	64	52	7	174	36	51
347	-	64	52	3	174	36	43
348	-	64	51	59	174	36	38
349	-	64	51	56	174	36	36
350	-	64	51	51	174	36	34
351	-	64	51	45	174	36	27
352	-	64	51	39	174	36	28
353	-	64	51	36	174	36	39
354	-	64	51	33	174	36	46
355	-	64	51	31	174	36	54
356	-	64	51	26	174	37	1
357	-	64	51	21	174	37	8
358	-	64	51	20	174	37	16
359	-	64	51	17	174	37	15
360	-	64	51	13	174	37	4
361	-	64	51	10	174	36	56
362	-	64	51	5	174	36	50
363	-	64	50	59	174	36	32
364	-	64	50	53	174	36	22
365	-	64	50	43	174	36	8
366	-	64	50	35	174	36	6
367	-	64	50	30	174	35	54
368	-	64	50	24	174	35	48
369	-	64	50	20	174	35	44
370	12	64	50	15	174	35	44
371	-	64	50	11	174	35	48
372	-	64	50	8	174	35	54
373	-	64	50	4	174	35	53
374	-	64	49	58	174	35	60
375	-	64	49	53	174	36	12
376	-	64	49	50	174	36	23
377	-	64	49	47	174	36	33
378	-	64	49	44	174	36	36
379	-	64	49	42	174	36	32
380	-	64	49	35	174	36	30
381	-	64	49	30	174	36	31
382	-	64	49	27	174	36	35
383	-	64	49	21	174	36	43
384	-	64	49	14	174	36	43
385	-	64	49	9	174	36	32
386	-	64	48	57	174	36	34
387	-	64	48	45	174	36	40
388	-	64	48	30	174	36	58
389	-	64	48	22	174	37	19
390	-	64	48	17	174	37	34
391	-	64	48	14	174	37	47
392	-	64	48	11	174	38	8
393	-	64	48	4	174	38	20
394	-	64	47	55	174	38	31
395	-	64	47	48	174	38	39

396	-	64	47	43	174	38	46
397	-	64	47	39	174	38	54
398	-	64	47	37	174	39	5
399	-	64	47	31	174	39	17
400	-	64	47	25	174	39	31
401	-	64	47	22	174	39	41
402	-	64	47	15	174	39	50
403	-	64	47	14	174	39	47
404	-	64	47	15	174	39	42
405	-	64	47	20	174	39	31
406	-	64	47	24	174	39	17
407	-	64	47	30	174	39	10
408	-	64	47	33	174	38	55
409	-	64	47	30	174	38	49
410	-	64	47	25	174	38	57
411	-	64	47	16	174	38	40
412	-	64	47	10	174	38	43
413	-	64	47	2	174	38	51
414	-	64	47	3	174	39	2
415	-	64	47	0	174	39	5
416	-	64	46	56	174	39	6
417	-	64	46	54	174	39	4
418	-	64	46	49	174	39	4
419	-	64	46	41	174	39	16
420	-	64	46	31	174	39	24
421	-	64	46	23	174	39	32
422	-	64	46	15	174	39	36
423	-	64	46	8	174	39	34
424	-	64	46	3	174	39	31
425	-	64	45	57	174	39	29
426	-	64	45	57	174	39	36
427	-	64	45	53	174	39	38
428	-	64	45	39	174	39	35
429	-	64	45	39	174	39	31
430	-	64	45	47	174	39	31
431	-	64	45	47	174	39	26
432	-	64	45	42	174	39	25
433	-	64	45	39	174	39	23
434	-	64	45	29	174	39	23
435	-	64	45	22	174	39	29
436	-	64	45	17	174	39	38
437	-	64	45	15	174	39	45
438	-	64	45	14	174	39	54
439	-	64	45	11	174	39	59
440	-	64	45	7	174	40	1
441	-	64	45	3	174	39	60
442	-	64	44	59	174	40	6
443	-	64	44	56	174	40	13
444	-	64	44	52	174	40	11
445	-	64	44	49	174	40	4
446	-	64	44	41	174	40	6
447	-	64	44	36	174	40	10
448	-	64	44	32	174	40	8
449	-	64	44	33	174	40	5

450	-	64	44	32	174	39	52
451	-	64	44	28	174	39	51
452	-	64	44	21	174	39	52
453	-	64	44	18	174	39	51
454	-	64	44	11	174	39	58
455	-	64	44	4	174	40	1
456	13	64	44	2	174	40	2
457	-	64	44	2	174	40	13
458	-	64	44	4	174	40	31
459	-	64	44	7	174	41	7
460	-	64	44	11	174	41	38
461	-	64	44	20	174	42	25
462	-	64	44	40	174	43	52
463	-	64	44	44	174	44	6
464	-	64	44	50	174	44	9
465	-	64	44	55	174	44	14
466	-	64	44	58	174	44	12
467	-	64	45	3	174	44	4
468	-	64	45	3	174	43	51
469	-	64	45	4	174	43	46
470	-	64	45	8	174	43	45
471	-	64	45	16	174	43	55
472	-	64	45	25	174	43	53
473	-	64	45	27	174	43	51
474	-	64	45	30	174	43	54
475	-	64	45	33	174	43	54
476	-	64	45	37	174	43	52
477	-	64	45	40	174	43	58
478	-	64	45	51	174	44	18
479	-	64	45	57	174	44	33
480	-	64	46	2	174	44	51
481	-	64	45	60	174	45	6
482	-	64	46	1	174	45	22
483	-	64	46	6	174	45	41
484	-	64	46	10	174	45	48
485	-	64	46	18	174	45	44
486	-	64	46	25	174	45	37
487	-	64	46	28	174	45	35
488	-	64	46	30	174	45	41
489	-	64	46	29	174	46	5
490	-	64	46	26	174	46	26
491	-	64	46	18	174	46	40
492	-	64	46	18	174	46	50
493	-	64	46	26	174	47	23
494	-	64	46	33	174	47	49
495	-	64	46	31	174	48	5
496	-	64	46	28	174	48	10
497	-	64	46	22	174	48	20
498	-	64	46	18	174	48	27
499	-	64	46	19	174	48	43
500	-	64	46	23	174	49	3
501	-	64	46	32	174	49	41
502	-	64	46	37	174	49	53
503	-	64	46	42	174	49	59

504	-	64	46	47	174	50	0
505	-	64	46	53	174	49	55
506	-	64	47	0	174	50	2
507	-	64	47	5	174	49	58
508	-	64	47	9	174	49	60
509	-	64	47	12	174	50	19
510	-	64	47	15	174	50	40
511	-	64	47	12	174	50	51
512	-	64	47	10	174	51	3
513	-	64	47	9	174	51	15
514	-	64	47	10	174	51	49
515	-	64	47	14	174	52	5
516	-	64	47	25	174	52	24
517	-	64	47	31	174	52	38
518	-	64	47	43	174	52	54
519	-	64	47	46	174	53	4
520	-	64	47	49	174	53	24
521	-	64	47	52	174	53	36
522	-	64	47	52	174	53	47
523	-	64	47	50	174	53	57
524	-	64	47	46	174	54	7
525	-	64	47	44	174	54	16
526	-	64	47	45	174	54	30
527	-	64	47	46	174	54	44
528	-	64	47	45	174	54	57
529	-	64	47	47	174	55	4
530	-	64	47	49	174	55	5
531	-	64	47	54	174	54	54
532	14	64	47	57	174	54	52
533	-	64	48	1	174	55	6
534	-	64	48	5	174	55	19
535	-	64	48	6	174	55	29
536	-	64	48	5	174	55	41
537	-	64	48	3	174	55	59
538	-	64	48	4	174	56	9
539	-	64	48	6	174	56	17
540	-	64	48	10	174	56	21
541	-	64	48	14	174	56	24
542	-	64	48	17	174	56	27
543	-	64	48	18	174	56	32
544	-	64	48	17	174	56	39
545	-	64	48	14	174	56	42
546	-	64	48	10	174	56	42
547	-	64	48	6	174	56	44
548	-	64	48	3	174	56	53
549	-	64	48	1	174	57	8
550	15	64	48	0	174	57	22
551	-	64	47	58	174	57	20
552	-	64	47	55	174	57	15
553	-	64	47	52	174	57	17
554	-	64	47	47	174	57	19
555	-	64	47	45	174	57	13
556	-	64	47	41	174	57	14
557	-	64	47	36	174	57	22

558	-	64	47	33	174	57	24
559	-	64	47	31	174	57	22
560	-	64	47	30	174	57	10
561	-	64	47	28	174	56	60
562	-	64	47	25	174	57	7
563	-	64	47	25	174	57	14
564	-	64	47	22	174	57	13
565	-	64	47	18	174	57	16
566	16	64	47	14	174	57	22

КАТАЛОГ
координат поворотных точек границы памятника природы регионального значения «Озеро Аччен»

Номер точки п/п	Номер точки на схеме	Система координат, МСК-87	
		х, м	у, м
1	1	982778.48	7618117.13
2	-	982882.06	7618128.42
3	-	982987.43	7618182.16
4	-	983072.69	7618106.54
5	-	983183.76	7618018.38
6	-	983344.39	7617988.02
7	-	983249.84	7617751.97
8	-	983136.00	7617728.19
9	-	983065.06	7617744.02
10	-	982975.45	7617686.45
11	-	982985.22	7617600.31
12	-	983109.61	7617548.58
13	-	983239.97	7617579.18
14	-	983352.20	7617506.97
15	-	983494.85	7617523.32
16	-	983734.20	7617511.31
17	-	983875.51	7617509.08
18	-	984000.62	7617467.97
19	-	984052.79	7617488.20
20	-	984026.49	7617530.14
21	-	983962.80	7617572.13
22	-	983990.17	7617618.18
23	-	984173.86	7617524.32
24	-	984314.38	7617387.78
25	-	984444.49	7617245.98
26	-	984597.62	7617172.73
27	-	984817.34	7617160.84
28	-	984954.50	7617116.80
29	-	985297.42	7617089.98
30	-	985771.15	7616849.19
31	-	985918.51	7616780.41
32	-	986367.86	7616757.93
33	-	986659.04	7616710.81
34	-	986806.80	7616648.03
35	-	987014.83	7616643.00
36	-	987071.33	7616620.90
37	-	987151.50	7616621.10
38	-	987299.52	7616728.61
39	-	987491.24	7616969.17
40	-	987567.40	7617107.90
41	-	987625.05	7617101.71
42	-	987721.05	7617016.64
43	-	987833.72	7616940.36
44	-	988041.11	7616927.34
45	-	988416.48	7616828.03
46	-	988810.31	7616597.27
47	-	988957.56	7616584.61
48	-	989224.83	7616625.34
49	-	989378.61	7616592.19

50	-	989521.65	7616659.92
51	-	989714.86	7616673.95
52	-	989829.44	7616735.72
53	-	989966.11	7616715.81
54	-	990121.65	7616790.63
55	-	990619.49	7616948.69
56	2	990791.12	7616942.25
57	-	990864.33	7617041.01
58	-	990937.44	7617055.71
59	-	990951.01	7617104.76
60	-	990850.46	7617208.10
61	-	990845.62	7617334.52
62	-	990890.64	7617403.31
63	-	990915.37	7617495.56
64	-	990841.55	7617609.00
65	-	991043.24	7618042.59
66	-	991101.88	7618078.35
67	-	991228.42	7618057.11
68	-	991358.79	7618335.75
69	3	991400.31	7618520.80
70	-	991165.72	7618706.04
71	-	991029.05	7618780.10
72	-	990861.01	7618808.38
73	-	990720.50	7618802.67
74	-	990609.53	7618872.83
75	-	990568.61	7618969.89
76	-	990464.68	7618999.52
77	-	990402.28	7618940.02
78	-	990348.81	7618947.94
79	-	990240.67	7619001.89
80	-	990177.23	7618928.47
81	-	990112.11	7618941.25
82	-	989918.71	7619061.52
83	-	989794.90	7619038.54
84	-	989707.52	7618856.72
85	-	989684.35	7618868.44
86	-	989656.47	7619034.65
87	-	989529.16	7619128.07
88	-	989430.54	7619121.28
89	-	989319.49	7619163.44
90	-	989146.06	7619174.13
91	-	989048.94	7619215.29
92	-	988945.07	7619218.89
93	-	988753.43	7619172.84
94	-	988617.00	7619196.84
95	-	988494.01	7619185.83
96	-	988241.02	7619232.39
97	-	988157.04	7619152.39
98	-	988045.70	7619054.36
99	-	987911.85	7619032.11
100	-	987755.33	7619083.62
101	-	987658.23	7619070.68
102	-	987620.85	7619189.63
103	-	987551.88	7619314.90
104	-	987447.28	7619336.58

105	-	987424.19	7619404.39
106	-	987435.98	7619619.92
107	-	987361.91	7619757.61
108	-	987261.01	7619857.19
109	-	987107.57	7619906.27
110	-	986890.92	7620002.60
111	4	986694.74	7620033.04
112	-	986537.23	7619962.42
113	-	986401.29	7619984.78
114	-	986285.60	7619934.61
115	-	986159.64	7619781.14
116	-	986127.27	7619594.15
117	-	986078.99	7619517.66
118	-	986031.55	7619379.76
119	-	985935.30	7619353.06
120	-	985790.80	7619323.54
121	-	985666.96	7619209.05
122	-	985596.93	7619085.11
123	-	985551.09	7618924.05
124	-	985374.05	7618448.80
125	-	985273.52	7618277.38
126	-	985111.71	7618150.07
127	-	985032.14	7617966.79
128	-	984948.26	7617915.32
129	-	984845.81	7617912.75
130	-	984703.19	7617956.02
131	-	984752.55	7618011.11
132	-	984862.69	7617984.44
133	-	984927.35	7617993.07
134	-	984956.58	7618028.31
135	-	984955.14	7618081.76
136	-	984804.75	7618120.26
137	-	984553.18	7618080.42
138	-	984369.60	7618065.68
139	-	984306.56	7618026.14
140	5	984261.83	7618045.44
141	-	984312.37	7618216.27
142	-	984345.92	7618363.58
143	-	984427.83	7618499.05
144	-	984534.85	7618539.30
145	-	984647.81	7618515.05
146	-	984751.19	7618542.20
147	-	984837.59	7618629.29
148	-	984847.73	7618695.26
149	-	984831.73	7618768.47
150	-	984748.79	7618838.56
151	-	984636.28	7618890.59
152	-	984528.78	7618932.01
153	-	984431.19	7619093.91
154	-	984432.81	7619152.51
155	-	984492.37	7619273.58
156	-	984555.74	7619410.38
157	-	984565.58	7619617.82
158	6	984321.04	7620068.10
159	-	984352.19	7620092.48

160	-	984530.48	7620012.69
161	-	984565.14	7620084.88
162	-	984429.04	7620303.04
163	-	984491.61	7620391.84
164	-	984635.11	7620380.83
165	-	984730.16	7620309.67
166	-	984801.35	7620249.00
167	-	984840.46	7620272.82
168	-	984844.91	7620397.51
169	-	984830.82	7620532.92
170	-	984734.48	7620646.18
171	-	984775.64	7620733.89
172	-	984773.93	7620819.42
173	-	984739.19	7620891.36
174	-	984758.60	7621010.02
175	-	984695.24	7621164.13
176	-	984576.82	7621367.68
177	-	984542.88	7621522.31
178	-	984570.65	7621717.76
179	-	984551.95	7621897.97
180	-	984445.18	7622114.07
181	-	984481.74	7622319.55
182	-	984405.19	7622546.76
183	-	984367.35	7622648.34
184	-	984264.83	7622741.37
185	-	984145.49	7622931.75
186	-	984010.62	7622661.46
187	7	983981.78	7622697.90
188	-	984037.81	7622955.78
189	-	984098.95	7623167.46
190	-	984207.63	7623479.72
191	-	984345.06	7623589.73
192	-	984736.96	7623848.64
193	-	985033.72	7624027.81
194	-	985239.02	7624225.08
195	-	985284.95	7624410.19
196	-	985286.17	7624875.10
197	-	985289.43	7625096.36
198	-	985354.20	7625253.41
199	-	985249.00	7625446.36
200	-	985160.71	7625514.39
201	-	985149.72	7625616.62
202	-	985098.93	7625721.87
203	-	985011.23	7625797.88
204	-	984922.56	7625967.36
205	-	984742.26	7626125.11
206	-	984700.34	7626312.46
207	-	984654.06	7626548.22
208	-	984675.09	7626861.63
209	-	984992.77	7627242.51
210	-	985085.96	7627457.82
211	-	985119.50	7627537.85
212	-	985283.26	7627771.19
213	-	985489.51	7628131.84
214	-	985758.55	7628370.25

215	-	985990.93	7628477.97
216	-	986371.46	7628569.03
217	-	986581.40	7628627.72
218	-	986720.08	7628731.86
219	-	986796.70	7628896.77
220	-	986911.02	7629205.54
221	-	986970.09	7629489.14
222	-	987043.66	7629787.65
223	-	987212.79	7629766.69
224	-	987283.16	7629814.63
225	-	987507.36	7629816.12
226	-	987903.09	7629759.08
227	-	988262.43	7629854.19
228	-	988543.65	7629835.27
229	-	988747.57	7629886.28
230	-	989074.83	7629877.15
231	-	989476.04	7629859.67
232	-	989737.78	7629970.20
233	-	989925.51	7630089.04
234	-	990059.62	7630065.38
235	-	990127.29	7630148.15
236	-	990610.70	7630126.96
237	-	990713.41	7630145.69
238	-	990916.57	7630119.43
239	-	991000.11	7630131.64
240	-	991222.81	7630082.53
241	-	991293.51	7630135.72
242	8	991364.01	7630290.14
243	-	991416.57	7630280.77
244	-	991497.84	7630159.95
245	-	991580.31	7630100.49
246	-	991879.40	7630098.61
247	-	992184.72	7629878.03
248	-	992300.62	7629861.13
249	-	992446.65	7629959.09
250	-	992605.69	7629984.15
251	-	993036.37	7629974.97
252	-	993145.11	7630003.89
253	-	993246.92	7629977.41
254	-	993444.61	7630020.77
255	-	993821.66	7630249.97
256	-	994005.28	7630283.73
257	-	994176.84	7630344.79
258	-	994315.94	7630515.30
259	-	994389.47	7630743.84
260	-	994413.76	7630920.29
261	-	994468.71	7630908.07
262	-	994614.76	7630697.16
263	-	994707.53	7630588.87
264	-	994876.42	7630501.32
265	-	995050.83	7630421.40
266	-	995181.13	7630399.34
267	-	995353.98	7630448.51
268	-	995509.32	7630557.99
269	-	995643.59	7630753.40

270	-	995778.08	7630772.27
271	9	995848.68	7630825.33
272	-	995880.82	7630793.59
273	-	995847.89	7630695.79
274	-	995850.99	7630407.48
275	-	995882.28	7630226.84
276	-	995992.37	7630080.85
277	-	996118.83	7630051.65
278	-	996196.14	7630122.83
279	-	996374.23	7629951.46
280	-	996411.09	7629840.28
281	-	996533.32	7629700.54
282	-	996741.76	7629506.33
283	-	996942.30	7629243.61
284	-	997038.09	7629105.95
285	-	997155.41	7629110.23
286	10	997296.14	7628969.14
287	-	997362.42	7628966.70
288	-	997428.69	7629033.42
289	-	997459.38	7629156.02
290	-	997558.78	7629238.77
291	-	997611.24	7629402.24
292	11	997766.76	7629557.77
293	-	997643.97	7629689.50
294	-	997555.95	7629720.22
295	-	997521.38	7629789.35
296	-	997511.23	7629933.70
297	-	997441.92	7630069.32
298	-	997353.71	7630131.96
299	-	997332.17	7630266.58
300	-	997298.86	7630386.14
301	-	997240.74	7630494.34
302	-	997059.98	7630529.56
303	-	996854.62	7630625.22
304	-	996707.82	7630721.68
305	-	996648.06	7630774.16
306	-	996630.11	7630645.23
307	-	996591.86	7630632.23
308	-	996525.02	7630799.64
309	-	996410.80	7631007.96
310	-	996395.79	7631088.91
311	-	996213.08	7631374.41
312	-	996235.01	7631622.76
313	-	996224.42	7631897.58
314	-	996115.96	7632110.84
315	-	995968.17	7632228.76
316	-	995909.29	7632361.04
317	-	995917.08	7632426.94
318	-	995878.25	7632632.98
319	-	995886.61	7632684.75
320	-	995740.81	7632759.96
321	-	995563.95	7632709.90
322	-	995491.42	7632598.46
323	-	995352.55	7632489.54
324	-	995325.82	7632419.76

325	-	995374.75	7632296.21
326	-	995418.65	7632244.89
327	-	995501.03	7632209.22
328	-	995470.46	7632158.37
329	-	995222.30	7632252.19
330	-	995048.59	7632345.54
331	-	994849.58	7632353.02
332	-	994720.18	7632400.35
333	-	994606.01	7632403.92
334	-	994499.01	7632465.47
335	-	994408.90	7632539.03
336	-	994311.62	7632554.61
337	-	994113.91	7632716.42
338	-	994081.93	7632886.63
339	-	994004.70	7633193.49
340	-	993889.66	7633356.90
341	-	993828.59	7633529.40
342	-	993730.98	7633672.77
343	-	993552.97	7633580.23
344	-	993371.75	7633578.43
345	-	993181.87	7633670.49
346	-	993057.89	7633685.52
347	-	992943.99	7633795.63
348	-	992838.19	7633873.15
349	-	992748.22	7633914.80
350	-	992593.48	7633945.56
351	-	992416.02	7634060.68
352	-	992218.84	7634060.12
353	-	992114.77	7633921.74
354	-	992006.89	7633836.94
355	-	991937.91	7633738.44
356	-	991790.33	7633656.72
357	-	991639.45	7633567.25
358	-	991573.54	7633473.82
359	-	991489.42	7633488.37
360	-	991387.32	7633648.24
361	-	991299.62	7633753.69
362	-	991155.69	7633855.54
363	-	990975.25	7634104.18
364	-	990804.88	7634242.80
365	-	990512.71	7634460.26
366	-	990278.99	7634505.23
367	-	990113.72	7634675.48
368	-	989942.21	7634766.24
369	-	989827.12	7634828.60
370	12	989678.93	7634842.89
371	-	989560.60	7634796.17
372	-	989446.13	7634730.49
373	-	989319.94	7634753.72
374	-	989129.37	7634669.99
375	-	988979.03	7634525.36
376	-	988875.09	7634385.87
377	-	988771.52	7634255.29
378	-	988673.40	7634228.29
379	-	988592.30	7634282.66

380	-	988398.81	7634332.47
381	-	988243.99	7634331.25
382	-	988136.65	7634288.96
383	-	987942.12	7634189.45
384	-	987735.50	7634208.28
385	-	987590.04	7634361.07
386	-	987222.60	7634371.14
387	-	986829.12	7634321.87
388	-	986364.37	7634112.63
389	-	986086.30	7633867.40
390	-	985921.37	7633669.38
391	-	985816.10	7633517.40
392	-	985691.12	7633249.49
393	-	985455.41	7633102.31
394	-	985175.61	7632971.86
395	-	984950.75	7632895.86
396	-	984789.59	7632814.93
397	-	984661.90	7632718.02
398	-	984599.93	7632573.29
399	-	984386.24	7632434.97
400	-	984196.01	7632254.73
401	-	984082.20	7632130.00
402	-	983869.13	7632034.30
403	-	983840.55	7632079.24
404	-	983870.33	7632134.85
405	-	984024.26	7632278.71
406	-	984186.31	7632439.78
407	-	984355.87	7632525.44
408	-	984476.95	7632710.12
409	-	984375.71	7632802.27
410	-	984227.38	7632701.38
411	-	983969.32	7632948.06
412	-	983759.74	7632932.28
413	-	983509.45	7632839.51
414	-	983527.94	7632699.15
415	-	983455.20	7632656.71
416	-	983324.66	7632661.49
417	-	983244.37	7632694.41
418	-	983111.39	7632702.06
419	-	982838.74	7632562.89
420	-	982520.15	7632486.02
421	-	982269.97	7632395.83
422	-	982018.37	7632356.50
423	-	981795.00	7632405.87
424	-	981667.88	7632455.80
425	-	981472.34	7632497.20
426	-	981450.37	7632408.49
427	-	981331.18	7632388.31
428	-	980914.15	7632458.00
429	-	980916.03	7632516.68
430	-	981160.53	7632497.76
431	-	981165.68	7632564.18
432	-	981024.98	7632584.07
433	-	980908.30	7632624.22
434	-	980620.85	7632641.15

435	-	980394.65	7632586.46
436	-	980241.22	7632469.96
437	-	980164.90	7632382.28
438	-	980113.11	7632265.92
439	-	980025.98	7632211.15
440	-	979885.68	7632195.23
441	-	979756.83	7632223.92
442	-	979639.00	7632152.78
443	-	979535.48	7632059.13
444	-	979434.03	7632096.39
445	-	979338.45	7632191.93
446	-	979100.44	7632182.18
447	-	978927.53	7632154.23
448	-	978810.76	7632180.42
449	-	978826.16	7632223.46
450	-	978835.14	7632391.67
451	-	978688.46	7632418.85
452	-	978482.61	7632421.39
453	-	978388.29	7632447.40
454	-	978157.64	7632371.58
455	-	977955.25	7632349.74
456	13	977871.53	7632340.15
457	-	977878.24	7632184.40
458	-	977913.79	7631951.49
459	-	977964.49	7631463.19
460	-	978055.77	7631049.43
461	-	978308.82	7630406.53
462	-	978827.22	7629208.47
463	-	978943.95	7629020.33
464	-	979112.97	7628956.64
465	-	979273.39	7628885.56
466	-	979352.54	7628906.29
467	-	979527.55	7628991.92
468	-	979527.23	7629163.11
469	-	979567.27	7629232.27
470	-	979695.49	7629230.51
471	-	979929.97	7629078.90
472	-	980200.92	7629090.34
473	-	980290.26	7629104.92
474	-	980372.70	7629063.88
475	-	980457.94	7629060.04
476	-	980576.73	7629075.05
477	-	980677.18	7628989.87
478	-	980991.41	7628693.25
479	-	981175.77	7628481.42
480	-	981287.98	7628235.00
481	-	981219.71	7628039.73
482	-	981238.93	7627835.16
483	-	981373.31	7627563.03
484	-	981502.19	7627465.08
485	-	981726.95	7627504.16
486	-	981965.35	7627582.28
487	-	982054.63	7627596.90
488	-	982130.75	7627508.29
489	-	982074.92	7627194.56

490	-	981942.23	7626924.05
491	-	981692.53	7626766.56
492	-	981668.61	7626626.74
493	-	981902.26	7626181.59
494	-	982078.36	7625823.68
495	-	981998.82	7625618.58
496	-	981919.05	7625552.43
497	-	981717.37	7625428.65
498	-	981577.93	7625350.94
499	-	981588.37	7625133.73
500	-	981690.88	7624861.50
501	-	981927.57	7624346.84
502	-	982072.20	7624173.07
503	-	982233.62	7624080.89
504	-	982389.16	7624053.26
505	-	982588.23	7624107.84
506	-	982788.86	7624004.72
507	-	982928.28	7624047.73
508	-	983069.51	7624007.82
509	-	983143.45	7623745.94
510	-	983197.42	7623466.86
511	-	983115.04	7623328.77
512	-	983028.62	7623172.32
513	-	982982.25	7623015.52
514	-	982983.65	7622566.79
515	-	983106.20	7622346.73
516	-	983430.49	7622074.39
517	-	983586.49	7621873.30
518	-	983950.66	7621635.48
519	-	984036.43	7621495.67
520	-	984088.32	7621222.25
521	-	984175.01	7621058.37
522	-	984185.69	7620913.44
523	-	984086.43	7620797.98
524	-	983957.00	7620671.37
525	-	983886.75	7620551.08
526	-	983926.59	7620366.62
527	-	983944.60	7620175.78
528	-	983889.66	7620008.99
529	-	983941.06	7619909.13
530	-	983996.03	7619894.42
531	-	984163.18	7620026.28
532	14	984277.40	7620055.28
533	-	984385.11	7619849.88
534	-	984490.05	7619679.40
535	-	984520.33	7619546.41
536	-	984473.78	7619384.35
537	-	984398.11	7619152.37
538	-	984407.00	7619018.29
539	-	984474.15	7618914.64
540	-	984583.65	7618842.62
541	-	984714.03	7618801.07
542	-	984777.67	7618759.08
543	-	984801.45	7618682.62
544	-	984765.49	7618591.86

545	-	984682.95	7618557.85
546	-	984569.39	7618574.13
547	-	984435.10	7618552.28
548	-	984346.22	7618440.95
549	-	984268.01	7618246.49
550	15	984223.21	7618070.96
551	-	984150.62	7618100.25
552	-	984075.61	7618169.76
553	-	983967.86	7618156.24
554	-	983803.40	7618133.51
555	-	983748.33	7618220.25
556	-	983625.22	7618215.87
557	-	983482.46	7618124.81
558	-	983366.16	7618103.91
559	-	983304.16	7618132.44
560	-	983302.09	7618287.43
561	-	983244.84	7618432.36
562	-	983129.73	7618340.00
563	-	983136.44	7618248.74
564	-	983057.73	7618267.82
565	-	982906.49	7618244.11
566	16	982780.10	7618167.18

ПАСПОРТ

памятника природы регионального значения «Озеро Аччен»

1. Общие положения

- 1.1. Наименование памятника природы: «Озеро Аччен».
- 1.2. Основание для организации: Памятник природы «Озеро Аччен» (далее - Памятник природы) образован решением исполнительного Комитета Магаданского областного Совета народных депутатов от 26 мая 1975 года № 274 «О признании водных объектов памятниками природы».
- 1.3. Адрес (местонахождение) памятника природы: Памятник природы расположен в южной части Провиденского городского округа, на побережье Анадырского залива, в 50 км от села Нунлингран.
- 1.4. Памятник природы расположен на землях водного фонда, водный профиль. Пользователи земель отсутствуют.
- 1.5. Площадь Памятника природы составляет 10500 га, площадь охранной зоны 1980 га.
- 1.6. Памятник природы находится в ведении Департамента промышленной и сельскохозяйственной политики Чукотского автономного округа (далее – Департамент).
- 1.7. Памятник природы взят на учет в Комитете природопользования и охраны окружающей среды Департамента.
- 1.8. Паспорт памятника природы составлен Департаментом.
- 1.9. Приложение к паспорту памятника природы: Схема расположения, Схема границы, Описание характерных точек границы Памятника природы, Каталог географических координат поворотных точек границы Памятника природы.

2. Краткое описание Памятника природы

2.1. Памятник природы представляет собой уникальное озеро - место нереста ценных пород рыб, в том числе нерки, чавычи, горбуши, гольцов, ряпушки (по своим размерам, жирности и упитанности ряпушка озера является уникальной формой, не встреченной ни в одном водоеме Чукотки и Колымы). Кроме того, озерную ихтиофауну представляют малоротая корюшка, мойва, тихоокеанская зубастая корюшка, трехиглая коллошка, девятииглая коллошка, берингийская дальия, западный слизистый подкаменщик.

В озере Аччен нерка начинает идти из моря в начале июля после размыва перемычки между соленой ачченской лагуной и морем. Массовая миграция отмечается через неделю после начала хода. Массовый нерест – в середине августа. Заканчивается нерест в конце августа – начале сентября,

хотя отдельные нерестящиеся особи встречаются в конце сентября – начале октября. Нерестилища нерки в озере Аччен расположены в прибрежной полосе северо-восточного побережья озера между реками Ликвыленвеем и Кепервеем.

Озеро Аччен является озером лагунного типа. Представляет собой отшнуровавшуюся морскую лагуну, отделенную от моря песчано-галечной перемычкой, опресненную многочисленными небольшими ручьями и речками, впадающими в озеро. Наибольшая глубина - 27 м. В юго-западной части озера преобладают глубины 2-4 м. Аччен - 4-е озеро Чукотского автономного округа и 124-е озеро России по площади водного зеркала.

Дно озера покрыто мелкой и средней галькой и песком.

Прозрачность воды в центральной части озера достаточно высокая (до семи м), в юго-западной мелководной части после штормов не превышает 2 м. Температуры воды в теплое время года 3-12°C. Максимальный прогрев воды наблюдается в начале августа.

Памятник природы находится в подзоне северных (типичных) гипоарктических тундр. Основные экосистемы:

склоны гор с куртинными, пятнистыми и цельнопокровными тундрами, ложбины стока с комплексами нивальных тундр и лужаек;

долины ручьев и небольших речек с редкотравными лугами, ивнячками, лужайками и нивальными тундрами;

нижние части склонов гор с шлейфами с бугорковатыми и кочкарными осоково-пушицевыми тундрами;

морская галечная коса, отделяющая озеро лагунного типа от Анадырского залива, с комплексами галофитных редкотравных лугов и леймусовыми лугами в широкой части.

В районе озера находятся остатки древнеэскимосского поселка, который относится к бирнирскому периоду древнеэскимосской культуры (конец I тыс. н. э.). Это поселение возникло на месте неолитической стоянки первобытных морских охотников.

Охраняемые виды:

На озере Аччен известны местонахождения редкого вида мха *Leptopterigynandrum austro-alpinum*. Это скальный и тундровый мох с дизъюнктивным ареалом, произрастающий на довольно влажной поверхности известняковых скал и на щебнистых субстратах в горных тундрах. Здесь найден редкий вид дрема крупносемянная *Gastrolychnis macrosperma*, плаун *Lycopodium clavatum* subsp. *monostachyon*, вейник арктический *Calamagrostis arctica*, и редкий для берингоморского побережья *Pleurorogon sabinii*. Также зарегистрирован камыш Максимовича *Scirpus maximowiczii*, найденный на сырых пятнистых и мелкоосоковых тундрах горных седловин, кобрезии *Kobresia sibirica*, *K. simpliciuscula*, и пололепестник зеленый *Coeloglossum viride* из сем. Орхидных.

В состав пресноводной ихтиофауны бассейна озера Аччен входят: малоротая корюшка, мойва, тихоокеанская зубастая корюшка, горбуша, кета, кижуч, нерка, чавыча, мальма, голец Таранца, арктический голец, сибирская

ряпушка, трехиглая коллобшка, девятииглая колюшка, берингийская даллия, западный слизистый подкаменщик.

2.2. Памятник природы создан в целях сохранения наиболее крупных на Чукотке водных объектов, являющихся местом нереста ценных пород рыб.

3. Режим особой охраны Памятника природы

3.1. Лица и организации, виновные в нарушении режима особой охраны памятника природы, привлекаются к ответственности в порядке, установленным Кодексом Российской Федерации об административных правонарушениях и Уголовным кодексом Российской Федерации. Режим памятника природы учитывается при разработке планов и перспектив экономического и социального развития, территориальных комплексных схем, схем землеустройства и районной планировки.

Все мероприятия на территории памятника природы проводятся при условии согласования с Департаментом.

Расходы по обеспечению установленного режима особой охраны памятника природы возмещаются в соответствии с законодательством Российской Федерации и Чукотского автономного округа.

3.2. Памятник природы создан без изъятия земель у землепользователей.

3.3. На территории Памятника природы запрещается всякая деятельность, влекущая за собой нарушение его сохранности, в том числе:

- 1) изменение естественного уровня водного горизонта, гидрологического режима и гидрохимического состава;
- 2) распашка и разрушение берегов водоема;
- 3) размещение отвалов размываемых грунтов;
- 4) выпас сельскохозяйственных животных и организация для них летних лагерей;
- 5) использование сточных вод для удобрения почв;
- 6) размещение кладбищ, скотомогильников, мест захоронения отходов производства и потребления, радиоактивных, химических, взрывчатых, токсичных, отравляющих и ядовитых веществ;
- 7) движение и стоянка транспортных средств (кроме специальных транспортных средств), за исключением их движения по дорогам, стоянки на дорогах и в специально оборудованных местах, имеющих твердое покрытие;
- 8) уничтожение водной и прибрежной растительности;
- 9) захламливание берегов;
- 10) разведение костров и устройство стоянок (кроме специально оборудованных мест);
- 11) строительство новых объектов (баз отдыха и туристических объектов, производственных зданий и сооружений, жилых помещений, не связанных с деятельностью памятников природы), за исключением благоустройства мест отдыха;
- 12) пользование объектом без договора на водопользование;

13) геологоразведочные работы и добыча полезных ископаемых.

3.4. На территории Памятника природы, по согласованию с Департаментом, разрешается:

- 1) лов рыбы с соблюдением правил рыболовства;
- 2) охота в соответствии с действующим законодательством и в установленные сроки;
- 3) благоустройство мест отдыха;
- 4) проведение природоохранных мероприятий (для сохранения генофонда и обеспечения условий обитания редких и находящихся под угрозой исчезновения видов растений и животных, занесенных в Красные книги Российской Федерации и Чукотского автономного округа);
- 5) проведение научных работ;
- 6) осуществление эколого-просветительской и рекреационной деятельности.

На территории Памятника природы допускается использование природных ресурсов в формах, обеспечивающих защиту исконной среды обитания и сохранение традиционного образа жизни коренных малочисленных народов Севера, Сибири и Дальнего Востока Российской Федерации.

3.5. Организация, взявшая на себя обязательство по охране Памятника природы - Администрация Провиденского городского округа, юридический и почтовый адрес: 689274, Чукотский автономный округ, Провиденский район, с. Нунлигран, ул. Тундровая, 1, номер телефона 8 (42735) 26217 (уполномоченный главы администрации Провиденского городского округа в с. Нунлигран).

Согласование (отказ в согласовании) Департаментом осуществления планируемой деятельности на территории Памятника природы производится в течение 10 дней с момента поступления в Департамент письменного обращения, посредством направления заявителю письменного ответа о согласовании, либо об отказе в согласовании заявленных в обращении действий.

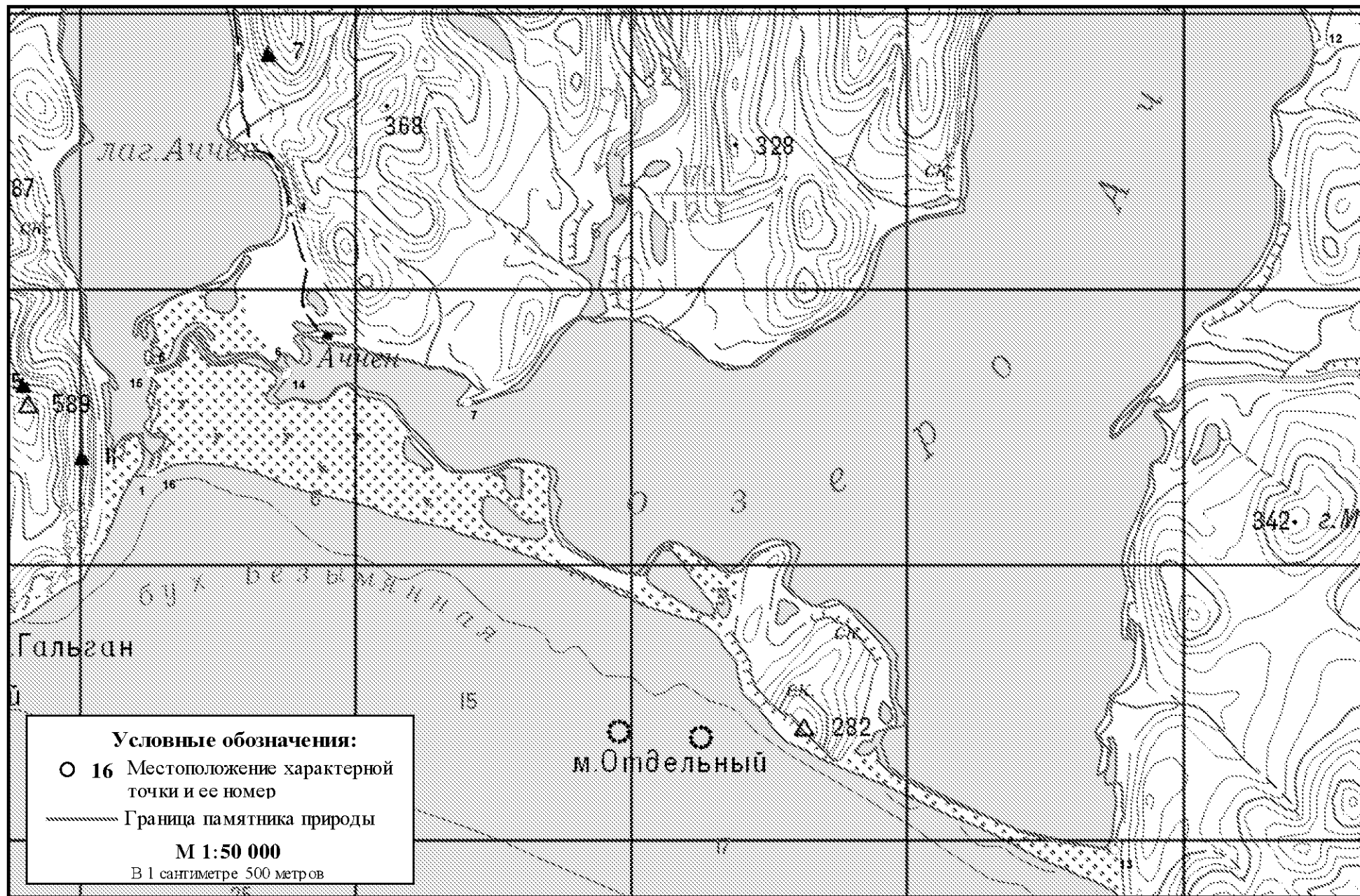
Отказ Департамента в согласовании заявленных в обращении заявителя действий, производится в случае, если такие действия запрещены пунктом 3.3 настоящего Паспорта, а также Положением о памятнике природы регионального значения «Озеро Аччен», утвержденным настоящим постановлением.

Приложение
к Паспорту памятника природы
регионального значения «Озеро Аччен»

СХЕМА
расположения памятника природы регионального значения «Озеро Аччен»



СХЕМА
границы памятника природы регионального значения «Озеро Аччен»

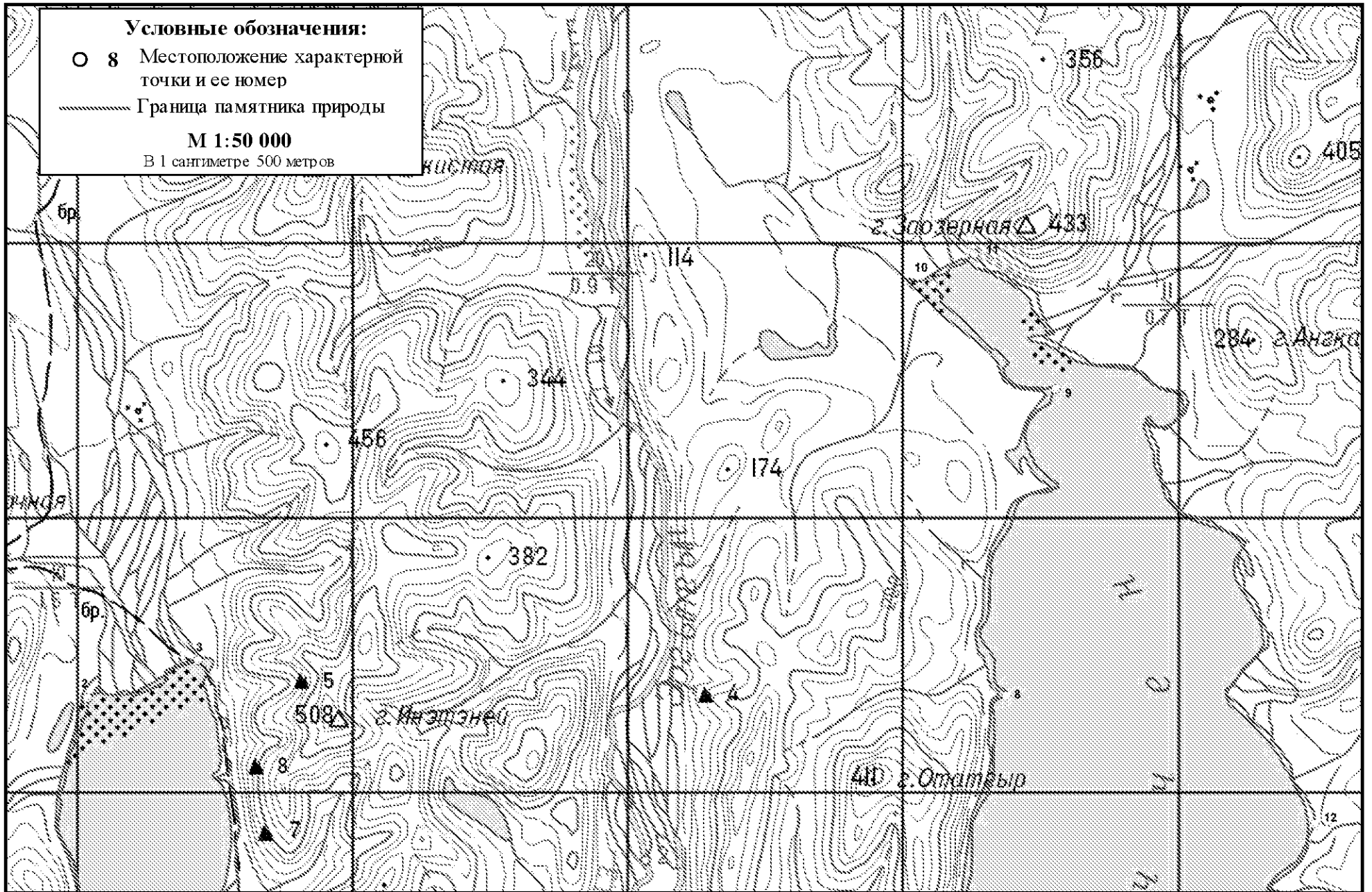


Условные обозначения:

- 8 Местоположение характерной точки и ее номер
- Граница памятника природы

М 1:50 000

В 1 сантиметре 500 метров



ОПИСАНИЕ

характерных точек границы памятника природы регионального значения «Озеро Аччен»

От характерной точки границы памятника природы регионального значения «Озеро Аччен» (далее именуется – характерная точка) один, расположенной на западном крае протоки выхода лагуны Аччен в бухту Безымянную, граница идет в северном направлении по урезу воды лагуны Аччен на протяжении 10,04 км, до характерной точки два, расположенной в 3,65 км северо-западнее вершины горы Инэтэней.

От характерной точки два граница идет в северо-восточном направлении по урезу воды лагуны Аччен на протяжении 2,00 км, до характерной точки три, расположенной в 2,22 км северо-западнее вершины горы Инэтэней.

От характерной точки три граница идет в юго-восточном направлении по урезу воды лагуны Аччен на протяжении 5,96 км, до характерной точки четыре, расположенной в 3,94 км юго-западнее вершины горы Инэтэней.

От характерной точки четыре граница идет в юго-западном направлении по урезу воды лагуны Аччен на протяжении 4,30 км, до характерной точки пять, расположенной на северной стороне протоки между лагуной Аччен и озером Аччен, с западного края выходящего в лагуну Аччен.

От характерной точки пять граница идет в восточном направлении по урезу воды северной стороны протоки на протяжении 2,68 км, до характерной точки шесть, на северной стороне протоки между лагуной Аччен и озером Аччен, с восточного края выходящего в озеро Аччен.

От характерной точки шесть граница идет в юго-восточном направлении по урезу воды озера Аччен на протяжении 4,30 км, до характерной точки семь, расположенной в 2,14 км юго-западнее устья реки Эргытгын, места впадения в озеро Аччен.

От характерной точки семь граница идет в северо-восточном направлении по урезу воды озера Аччен на протяжении 13,54 км, до характерной точки восемь, расположенной в 2,29 км северо-восточнее вершины горы Отатгыр.

От характерной точки восемь граница идет в северном направлении по урезу воды озера Аччен на протяжении 5,51 км, до характерной точки девять, расположенной в 2,40 км юго-восточнее вершины горы Заозерная.

От характерной точки девять граница идет в северо-западном направлении по урезу воды озера Аччен на протяжении 2,68 км, до характерной точки десять, расположенной в 1,60 км юго-западнее вершины горы Заозерная.

От характерной точки десять граница идет в северо-восточном направлении по урезу воды озера Аччен на протяжении 0,80 км, до характерной точки одиннадцать, расположенной в 0,86 км юго-западнее вершины горы Заозерная.

От характерной точки одиннадцать граница идет в юго-восточном направлении по урезу воды озера Аччен на протяжении 12,82 км, до характерной точки двенадцать, расположенной в 5,76 км северо-восточнее устья реки Ликвыленвеем, места впадения в озеро Аччен.

От характерной точки двенадцать граница идет в юго-западном направлении по урезу воды озера Аччен на протяжении 16,28 км, до характерной точки тринадцать, расположенной в 2,48 км северо-западнее вершины горы Шпанберга.

От характерной точки тринадцать граница идет в северо-западном направлении по урезу воды озера Аччен на протяжении 18,30 км, до характерной точки четырнадцать, расположенной на южной стороне протоки между лагуной Аччен и озером Аччен, с восточного края, выходящего в озеро Аччен.

От характерной точки четырнадцать граница идет в северо-западном направлении по урезу воды южной стороны протоки между озером Аччен и лагуной Аччен на протяжении 2,62 км, до характерной точки пятнадцать, расположенной на южной стороне протоки между лагуной Аччен и озером Аччен, с западного края выходящего в лагуну Аччен.

От характерной точки пятнадцать граница идет в южном направлении по урезу воды лагуны Аччен на протяжении 1,96 км, до характерной точки шестнадцать, расположенной на восточном крае протоки выхода лагуны Аччен в бухту Безымянную.

От характерной точки шестнадцать граница идет в западном направлении на протяжении 0,05 км, до характерной точки один.

КАТАЛОГ

географических координат поворотных точек границы памятника природы регионального значения «Озеро Аччен»

Система координат WGS-84

Номер точки п/п	Номер точки на схеме	Северная широта			Восточная долгота		
		град.	мин.	сек.	град.	мин.	сек.
1	1	64	47	14	174	57	26
2	-	64	47	17	174	57	25
3	-	64	47	20	174	57	20
4	-	64	47	23	174	57	25
5	-	64	47	27	174	57	31
6	-	64	47	32	174	57	33
7	-	64	47	30	174	57	51
8	-	64	47	26	174	57	53
9	-	64	47	24	174	57	53
10	-	64	47	21	174	57	58
11	-	64	47	22	174	58	4
12	-	64	47	26	174	58	7
13	-	64	47	30	174	58	4
14	-	64	47	34	174	58	9
15	-	64	47	38	174	58	7
16	-	64	47	46	174	58	7
17	-	64	47	51	174	58	6

18	-	64	47	55	174	58	8
19	-	64	47	56	174	58	7
20	-	64	47	55	174	58	4
21	-	64	47	53	174	58	1
22	-	64	47	54	174	57	57
23	-	64	48	0	174	58	3
24	-	64	48	5	174	58	13
25	-	64	48	9	174	58	23
26	-	64	48	15	174	58	27
27	-	64	48	22	174	58	27
28	-	64	48	26	174	58	30
29	-	64	48	37	174	58	30
30	-	64	48	53	174	58	45
31	-	64	48	58	174	58	50
32	-	64	49	12	174	58	49
33	-	64	49	22	174	58	51
34	-	64	49	27	174	58	55
35	-	64	49	34	174	58	54
36	-	64	49	35	174	58	56
37	-	64	49	38	174	58	55
38	-	64	49	43	174	58	46
39	-	64	49	48	174	58	27
40	-	64	49	50	174	58	16
41	-	64	49	52	174	58	16
42	-	64	49	55	174	58	22
43	-	64	49	59	174	58	27
44	-	64	50	6	174	58	27
45	-	64	50	18	174	58	33
46	-	64	50	31	174	58	48
47	-	64	50	36	174	58	48
48	-	64	50	45	174	58	43
49	-	64	50	50	174	58	45
50	-	64	50	54	174	58	39
51	-	64	51	0	174	58	37
52	-	64	51	4	174	58	32
53	-	64	51	8	174	58	33
54	-	64	51	13	174	58	26
55	-	64	51	29	174	58	11
56	2	64	51	34	174	58	11
57	-	64	51	37	174	58	3
58	-	64	51	39	174	58	2
59	-	64	51	39	174	57	58
60	-	64	51	36	174	57	50
61	-	64	51	35	174	57	41
62	-	64	51	37	174	57	35
63	-	64	51	37	174	57	28
64	-	64	51	34	174	57	20
65	-	64	51	40	174	56	46
66	-	64	51	42	174	56	43
67	-	64	51	46	174	56	44
68	-	64	51	49	174	56	22
69	3	64	51	50	174	56	8
70	-	64	51	42	174	55	55
71	-	64	51	38	174	55	51

72	-	64	51	32	174	55	49
73	-	64	51	28	174	55	51
74	-	64	51	24	174	55	46
75	-	64	51	23	174	55	39
76	-	64	51	19	174	55	37
77	-	64	51	17	174	55	42
78	-	64	51	15	174	55	42
79	-	64	51	12	174	55	38
80	-	64	51	10	174	55	44
81	-	64	51	8	174	55	43
82	-	64	51	1	174	55	35
83	-	64	50	57	174	55	38
84	-	64	50	55	174	55	52
85	-	64	50	54	174	55	51
86	-	64	50	53	174	55	39
87	-	64	50	49	174	55	33
88	-	64	50	46	174	55	34
89	-	64	50	42	174	55	31
90	-	64	50	36	174	55	31
91	-	64	50	33	174	55	29
92	-	64	50	30	174	55	29
93	-	64	50	24	174	55	33
94	-	64	50	19	174	55	32
95	-	64	50	15	174	55	34
96	-	64	50	7	174	55	32
97	-	64	50	4	174	55	38
98	-	64	50	1	174	55	46
99	-	64	49	57	174	55	49
100	-	64	49	52	174	55	46
101	-	64	49	49	174	55	47
102	-	64	49	47	174	55	38
103	-	64	49	45	174	55	29
104	-	64	49	41	174	55	28
105	-	64	49	40	174	55	23
106	-	64	49	40	174	55	7
107	-	64	49	37	174	54	57
108	-	64	49	34	174	54	50
109	-	64	49	29	174	54	47
110	-	64	49	22	174	54	41
111	4	64	49	15	174	54	40
112	-	64	49	10	174	54	46
113	-	64	49	6	174	54	45
114	-	64	49	2	174	54	50
115	-	64	48	59	174	55	2
116	-	64	48	58	174	55	16
117	-	64	48	57	174	55	22
118	-	64	48	56	174	55	33
119	-	64	48	52	174	55	35
120	-	64	48	48	174	55	38
121	-	64	48	44	174	55	48
122	-	64	48	42	174	55	57
123	-	64	48	41	174	56	10
124	-	64	48	37	174	56	47
125	-	64	48	34	174	57	0

126	-	64	48	29	174	57	11
127	-	64	48	27	174	57	25
128	-	64	48	24	174	57	29
129	-	64	48	21	174	57	30
130	-	64	48	16	174	57	28
131	-	64	48	18	174	57	23
132	-	64	48	21	174	57	25
133	-	64	48	23	174	57	24
134	-	64	48	24	174	57	21
135	-	64	48	24	174	57	17
136	-	64	48	19	174	57	15
137	-	64	48	11	174	57	19
138	-	64	48	5	174	57	21
139	-	64	48	3	174	57	25
140	5	64	48	2	174	57	23
141	-	64	48	3	174	57	10
142	-	64	48	4	174	56	59
143	-	64	48	6	174	56	48
144	-	64	48	9	174	56	45
145	-	64	48	13	174	56	46
146	-	64	48	16	174	56	43
147	-	64	48	19	174	56	36
148	-	64	48	19	174	56	31
149	-	64	48	18	174	56	26
150	-	64	48	16	174	56	21
151	-	64	48	12	174	56	17
152	-	64	48	8	174	56	15
153	-	64	48	5	174	56	3
154	-	64	48	5	174	55	59
155	-	64	48	6	174	55	49
156	-	64	48	8	174	55	39
157	-	64	48	8	174	55	23
158	6	64	47	59	174	54	50
159	-	64	47	60	174	54	48
160	-	64	48	6	174	54	53
161	-	64	48	7	174	54	48
162	-	64	48	2	174	54	32
163	-	64	48	4	174	54	25
164	-	64	48	8	174	54	25
165	-	64	48	11	174	54	30
166	-	64	48	14	174	54	34
167	-	64	48	15	174	54	32
168	-	64	48	15	174	54	23
169	-	64	48	14	174	54	12
170	-	64	48	11	174	54	4
171	-	64	48	12	174	53	58
172	-	64	48	12	174	53	51
173	-	64	48	10	174	53	46
174	-	64	48	11	174	53	37
175	-	64	48	8	174	53	25
176	-	64	48	4	174	53	11
177	-	64	48	3	174	52	59
178	-	64	48	3	174	52	44
179	-	64	48	2	174	52	31

180	-	64	47	58	174	52	15
181	-	64	47	59	174	51	59
182	-	64	47	56	174	51	43
183	-	64	47	54	174	51	35
184	-	64	47	51	174	51	29
185	-	64	47	46	174	51	15
186	-	64	47	43	174	51	36
187	7	64	47	42	174	51	34
188	-	64	47	43	174	51	14
189	-	64	47	44	174	50	58
190	-	64	47	47	174	50	33
191	-	64	47	51	174	50	24
192	-	64	48	3	174	50	3
193	-	64	48	12	174	49	47
194	-	64	48	18	174	49	31
195	-	64	48	20	174	49	17
196	-	64	48	18	174	48	42
197	-	64	48	18	174	48	25
198	-	64	48	20	174	48	13
199	-	64	48	16	174	47	59
200	-	64	48	13	174	47	54
201	-	64	48	12	174	47	47
202	-	64	48	10	174	47	39
203	-	64	48	7	174	47	34
204	-	64	48	4	174	47	22
205	-	64	47	58	174	47	11
206	-	64	47	56	174	46	57
207	-	64	47	54	174	46	39
208	-	64	47	54	174	46	16
209	-	64	48	3	174	45	45
210	-	64	48	6	174	45	28
211	-	64	48	7	174	45	22
212	-	64	48	11	174	45	3
213	-	64	48	17	174	44	35
214	-	64	48	25	174	44	15
215	-	64	48	32	174	44	6
216	-	64	48	44	174	43	57
217	-	64	48	51	174	43	51
218	-	64	48	55	174	43	43
219	-	64	48	57	174	43	30
220	-	64	49	0	174	43	6
221	-	64	49	1	174	42	44
222	-	64	49	3	174	42	21
223	-	64	49	8	174	42	22
224	-	64	49	11	174	42	18
225	-	64	49	18	174	42	16
226	-	64	49	31	174	42	18
227	-	64	49	42	174	42	9
228	-	64	49	51	174	42	9
229	-	64	49	58	174	42	4
230	-	64	50	8	174	42	2
231	-	64	50	21	174	42	1
232	-	64	50	29	174	41	52
233	-	64	50	35	174	41	41

234	-	64	50	39	174	41	42
235	-	64	50	41	174	41	36
236	-	64	50	57	174	41	35
237	-	64	51	0	174	41	33
238	-	64	51	7	174	41	33
239	-	64	51	9	174	41	32
240	-	64	51	17	174	41	34
241	-	64	51	19	174	41	30
242	8	64	51	21	174	41	18
243	-	64	51	22	174	41	18
244	-	64	51	25	174	41	27
245	-	64	51	28	174	41	31
246	-	64	51	38	174	41	29
247	-	64	51	48	174	41	44
248	-	64	51	52	174	41	45
249	-	64	51	56	174	41	37
250	-	64	52	1	174	41	34
251	-	64	52	15	174	41	32
252	-	64	52	19	174	41	29
253	-	64	52	22	174	41	31
254	-	64	52	28	174	41	26
255	-	64	52	40	174	41	7
256	-	64	52	46	174	41	3
257	-	64	52	51	174	40	57
258	-	64	52	55	174	40	44
259	-	64	52	57	174	40	26
260	-	64	52	57	174	40	12
261	-	64	52	59	174	40	13
262	-	64	53	4	174	40	28
263	-	64	53	8	174	40	36
264	-	64	53	13	174	40	41
265	-	64	53	19	174	40	46
266	-	64	53	23	174	40	47
267	-	64	53	29	174	40	43
268	-	64	53	33	174	40	33
269	-	64	53	37	174	40	18
270	-	64	53	42	174	40	16
271	9	64	53	44	174	40	11
272	-	64	53	45	174	40	13
273	-	64	53	44	174	40	21
274	-	64	53	45	174	40	43
275	-	64	53	46	174	40	56
276	-	64	53	50	174	41	7
277	-	64	53	54	174	41	8
278	-	64	53	57	174	41	2
279	-	64	54	3	174	41	14
280	-	64	54	4	174	41	23
281	-	64	54	9	174	41	32
282	-	64	54	16	174	41	46
283	-	64	54	23	174	42	5
284	-	64	54	26	174	42	15
285	-	64	54	30	174	42	14
286	10	64	54	35	174	42	23
287	-	64	54	37	174	42	23

288	-	64	54	39	174	42	18
289	-	64	54	40	174	42	8
290	-	64	54	43	174	42	1
291	-	64	54	44	174	41	49
292	11	64	54	49	174	41	36
293	-	64	54	44	174	41	27
294	-	64	54	41	174	41	25
295	-	64	54	40	174	41	20
296	-	64	54	39	174	41	9
297	-	64	54	37	174	40	59
298	-	64	54	34	174	40	55
299	-	64	54	33	174	40	45
300	-	64	54	31	174	40	36
301	-	64	54	29	174	40	28
302	-	64	54	23	174	40	27
303	-	64	54	17	174	40	20
304	-	64	54	12	174	40	14
305	-	64	54	10	174	40	10
306	-	64	54	9	174	40	20
307	-	64	54	8	174	40	21
308	-	64	54	6	174	40	9
309	-	64	54	1	174	39	54
310	-	64	54	1	174	39	48
311	-	64	53	54	174	39	27
312	-	64	53	54	174	39	9
313	-	64	53	53	174	38	48
314	-	64	53	49	174	38	32
315	-	64	53	44	174	38	24
316	-	64	53	42	174	38	15
317	-	64	53	42	174	38	10
318	-	64	53	40	174	37	54
319	-	64	53	40	174	37	50
320	-	64	53	35	174	37	45
321	-	64	53	30	174	37	50
322	-	64	53	28	174	37	59
323	-	64	53	24	174	38	8
324	-	64	53	23	174	38	14
325	-	64	53	25	174	38	23
326	-	64	53	26	174	38	26
327	-	64	53	29	174	38	28
328	-	64	53	28	174	38	32
329	-	64	53	20	174	38	27
330	-	64	53	14	174	38	21
331	-	64	53	8	174	38	21
332	-	64	53	3	174	38	19
333	-	64	52	60	174	38	19
334	-	64	52	56	174	38	15
335	-	64	52	53	174	38	10
336	-	64	52	50	174	38	9
337	-	64	52	43	174	37	58
338	-	64	52	42	174	37	46
339	-	64	52	38	174	37	23
340	-	64	52	34	174	37	11
341	-	64	52	32	174	36	58

342	-	64	52	28	174	36	48
343	-	64	52	23	174	36	56
344	-	64	52	17	174	36	57
345	-	64	52	11	174	36	52
346	-	64	52	7	174	36	51
347	-	64	52	3	174	36	43
348	-	64	51	59	174	36	38
349	-	64	51	56	174	36	36
350	-	64	51	51	174	36	34
351	-	64	51	45	174	36	27
352	-	64	51	39	174	36	28
353	-	64	51	36	174	36	39
354	-	64	51	33	174	36	46
355	-	64	51	31	174	36	54
356	-	64	51	26	174	37	1
357	-	64	51	21	174	37	8
358	-	64	51	20	174	37	16
359	-	64	51	17	174	37	15
360	-	64	51	13	174	37	4
361	-	64	51	10	174	36	56
362	-	64	51	5	174	36	50
363	-	64	50	59	174	36	32
364	-	64	50	53	174	36	22
365	-	64	50	43	174	36	8
366	-	64	50	35	174	36	6
367	-	64	50	30	174	35	54
368	-	64	50	24	174	35	48
369	-	64	50	20	174	35	44
370	12	64	50	15	174	35	44
371	-	64	50	11	174	35	48
372	-	64	50	8	174	35	54
373	-	64	50	4	174	35	53
374	-	64	49	58	174	35	60
375	-	64	49	53	174	36	12
376	-	64	49	50	174	36	23
377	-	64	49	47	174	36	33
378	-	64	49	44	174	36	36
379	-	64	49	42	174	36	32
380	-	64	49	35	174	36	30
381	-	64	49	30	174	36	31
382	-	64	49	27	174	36	35
383	-	64	49	21	174	36	43
384	-	64	49	14	174	36	43
385	-	64	49	9	174	36	32
386	-	64	48	57	174	36	34
387	-	64	48	45	174	36	40
388	-	64	48	30	174	36	58
389	-	64	48	22	174	37	19
390	-	64	48	17	174	37	34
391	-	64	48	14	174	37	47
392	-	64	48	11	174	38	8
393	-	64	48	4	174	38	20
394	-	64	47	55	174	38	31
395	-	64	47	48	174	38	39

396	-	64	47	43	174	38	46
397	-	64	47	39	174	38	54
398	-	64	47	37	174	39	5
399	-	64	47	31	174	39	17
400	-	64	47	25	174	39	31
401	-	64	47	22	174	39	41
402	-	64	47	15	174	39	50
403	-	64	47	14	174	39	47
404	-	64	47	15	174	39	42
405	-	64	47	20	174	39	31
406	-	64	47	24	174	39	17
407	-	64	47	30	174	39	10
408	-	64	47	33	174	38	55
409	-	64	47	30	174	38	49
410	-	64	47	25	174	38	57
411	-	64	47	16	174	38	40
412	-	64	47	10	174	38	43
413	-	64	47	2	174	38	51
414	-	64	47	3	174	39	2
415	-	64	47	0	174	39	5
416	-	64	46	56	174	39	6
417	-	64	46	54	174	39	4
418	-	64	46	49	174	39	4
419	-	64	46	41	174	39	16
420	-	64	46	31	174	39	24
421	-	64	46	23	174	39	32
422	-	64	46	15	174	39	36
423	-	64	46	8	174	39	34
424	-	64	46	3	174	39	31
425	-	64	45	57	174	39	29
426	-	64	45	57	174	39	36
427	-	64	45	53	174	39	38
428	-	64	45	39	174	39	35
429	-	64	45	39	174	39	31
430	-	64	45	47	174	39	31
431	-	64	45	47	174	39	26
432	-	64	45	42	174	39	25
433	-	64	45	39	174	39	23
434	-	64	45	29	174	39	23
435	-	64	45	22	174	39	29
436	-	64	45	17	174	39	38
437	-	64	45	15	174	39	45
438	-	64	45	14	174	39	54
439	-	64	45	11	174	39	59
440	-	64	45	7	174	40	1
441	-	64	45	3	174	39	60
442	-	64	44	59	174	40	6
443	-	64	44	56	174	40	13
444	-	64	44	52	174	40	11
445	-	64	44	49	174	40	4
446	-	64	44	41	174	40	6
447	-	64	44	36	174	40	10
448	-	64	44	32	174	40	8
449	-	64	44	33	174	40	5

450	-	64	44	32	174	39	52
451	-	64	44	28	174	39	51
452	-	64	44	21	174	39	52
453	-	64	44	18	174	39	51
454	-	64	44	11	174	39	58
455	-	64	44	4	174	40	1
456	13	64	44	2	174	40	2
457	-	64	44	2	174	40	13
458	-	64	44	4	174	40	31
459	-	64	44	7	174	41	7
460	-	64	44	11	174	41	38
461	-	64	44	20	174	42	25
462	-	64	44	40	174	43	52
463	-	64	44	44	174	44	6
464	-	64	44	50	174	44	9
465	-	64	44	55	174	44	14
466	-	64	44	58	174	44	12
467	-	64	45	3	174	44	4
468	-	64	45	3	174	43	51
469	-	64	45	4	174	43	46
470	-	64	45	8	174	43	45
471	-	64	45	16	174	43	55
472	-	64	45	25	174	43	53
473	-	64	45	27	174	43	51
474	-	64	45	30	174	43	54
475	-	64	45	33	174	43	54
476	-	64	45	37	174	43	52
477	-	64	45	40	174	43	58
478	-	64	45	51	174	44	18
479	-	64	45	57	174	44	33
480	-	64	46	2	174	44	51
481	-	64	45	60	174	45	6
482	-	64	46	1	174	45	22
483	-	64	46	6	174	45	41
484	-	64	46	10	174	45	48
485	-	64	46	18	174	45	44
486	-	64	46	25	174	45	37
487	-	64	46	28	174	45	35
488	-	64	46	30	174	45	41
489	-	64	46	29	174	46	5
490	-	64	46	26	174	46	26
491	-	64	46	18	174	46	40
492	-	64	46	18	174	46	50
493	-	64	46	26	174	47	23
494	-	64	46	33	174	47	49
495	-	64	46	31	174	48	5
496	-	64	46	28	174	48	10
497	-	64	46	22	174	48	20
498	-	64	46	18	174	48	27
499	-	64	46	19	174	48	43
500	-	64	46	23	174	49	3
501	-	64	46	32	174	49	41
502	-	64	46	37	174	49	53
503	-	64	46	42	174	49	59

504	-	64	46	47	174	50	0
505	-	64	46	53	174	49	55
506	-	64	47	0	174	50	2
507	-	64	47	5	174	49	58
508	-	64	47	9	174	49	60
509	-	64	47	12	174	50	19
510	-	64	47	15	174	50	40
511	-	64	47	12	174	50	51
512	-	64	47	10	174	51	3
513	-	64	47	9	174	51	15
514	-	64	47	10	174	51	49
515	-	64	47	14	174	52	5
516	-	64	47	25	174	52	24
517	-	64	47	31	174	52	38
518	-	64	47	43	174	52	54
519	-	64	47	46	174	53	4
520	-	64	47	49	174	53	24
521	-	64	47	52	174	53	36
522	-	64	47	52	174	53	47
523	-	64	47	50	174	53	57
524	-	64	47	46	174	54	7
525	-	64	47	44	174	54	16
526	-	64	47	45	174	54	30
527	-	64	47	46	174	54	44
528	-	64	47	45	174	54	57
529	-	64	47	47	174	55	4
530	-	64	47	49	174	55	5
531	-	64	47	54	174	54	54
532	14	64	47	57	174	54	52
533	-	64	48	1	174	55	6
534	-	64	48	5	174	55	19
535	-	64	48	6	174	55	29
536	-	64	48	5	174	55	41
537	-	64	48	3	174	55	59
538	-	64	48	4	174	56	9
539	-	64	48	6	174	56	17
540	-	64	48	10	174	56	21
541	-	64	48	14	174	56	24
542	-	64	48	17	174	56	27
543	-	64	48	18	174	56	32
544	-	64	48	17	174	56	39
545	-	64	48	14	174	56	42
546	-	64	48	10	174	56	42
547	-	64	48	6	174	56	44
548	-	64	48	3	174	56	53
549	-	64	48	1	174	57	8
550	15	64	48	0	174	57	22
551	-	64	47	58	174	57	20
552	-	64	47	55	174	57	15
553	-	64	47	52	174	57	17
554	-	64	47	47	174	57	19
555	-	64	47	45	174	57	13
556	-	64	47	41	174	57	14
557	-	64	47	36	174	57	22

558	-	64	47	33	174	57	24
559	-	64	47	31	174	57	22
560	-	64	47	30	174	57	10
561	-	64	47	28	174	56	60
562	-	64	47	25	174	57	7
563	-	64	47	25	174	57	14
564	-	64	47	22	174	57	13
565	-	64	47	18	174	57	16
566	16	64	47	14	174	57	22

КАТАЛОГ
координат поворотных точек границы памятника природы
регионального значения «Озеро Аччен»

Номер точки п/п	Номер точки на схеме	Система координат, МСК-87	
		Х, м	У, м
1	1	982778.48	7618117.13
2	-	982882.06	7618128.42
3	-	982987.43	7618182.16
4	-	983072.69	7618106.54
5	-	983183.76	7618018.38
6	-	983344.39	7617988.02
7	-	983249.84	7617751.97
8	-	983136.00	7617728.19
9	-	983065.06	7617744.02
10	-	982975.45	7617686.45
11	-	982985.22	7617600.31
12	-	983109.61	7617548.58
13	-	983239.97	7617579.18
14	-	983352.20	7617506.97
15	-	983494.85	7617523.32
16	-	983734.20	7617511.31
17	-	983875.51	7617509.08
18	-	984000.62	7617467.97
19	-	984052.79	7617488.20
20	-	984026.49	7617530.14
21	-	983962.80	7617572.13
22	-	983990.17	7617618.18
23	-	984173.86	7617524.32
24	-	984314.38	7617387.78
25	-	984444.49	7617245.98
26	-	984597.62	7617172.73
27	-	984817.34	7617160.84
28	-	984954.50	7617116.80
29	-	985297.42	7617089.98
30	-	985771.15	7616849.19
31	-	985918.51	7616780.41
32	-	986367.86	7616757.93
33	-	986659.04	7616710.81
34	-	986806.80	7616648.03
35	-	987014.83	7616643.00
36	-	987071.33	7616620.90
37	-	987151.50	7616621.10
38	-	987299.52	7616728.61
39	-	987491.24	7616969.17
40	-	987567.40	7617107.90
41	-	987625.05	7617101.71
42	-	987721.05	7617016.64
43	-	987833.72	7616940.36
44	-	988041.11	7616927.34
45	-	988416.48	7616828.03
46	-	988810.31	7616597.27
47	-	988957.56	7616584.61
48	-	989224.83	7616625.34

49	-	989378.61	7616592.19
50	-	989521.65	7616659.92
51	-	989714.86	7616673.95
52	-	989829.44	7616735.72
53	-	989966.11	7616715.81
54	-	990121.65	7616790.63
55	-	990619.49	7616948.69
56	2	990791.12	7616942.25
57	-	990864.33	7617041.01
58	-	990937.44	7617055.71
59	-	990951.01	7617104.76
60	-	990850.46	7617208.10
61	-	990845.62	7617334.52
62	-	990890.64	7617403.31
63	-	990915.37	7617495.56
64	-	990841.55	7617609.00
65	-	991043.24	7618042.59
66	-	991101.88	7618078.35
67	-	991228.42	7618057.11
68	-	991358.79	7618335.75
69	3	991400.31	7618520.80
70	-	991165.72	7618706.04
71	-	991029.05	7618780.10
72	-	990861.01	7618808.38
73	-	990720.50	7618802.67
74	-	990609.53	7618872.83
75	-	990568.61	7618969.89
76	-	990464.68	7618999.52
77	-	990402.28	7618940.02
78	-	990348.81	7618947.94
79	-	990240.67	7619001.89
80	-	990177.23	7618928.47
81	-	990112.11	7618941.25
82	-	989918.71	7619061.52
83	-	989794.90	7619038.54
84	-	989707.52	7618856.72
85	-	989684.35	7618868.44
86	-	989656.47	7619034.65
87	-	989529.16	7619128.07
88	-	989430.54	7619121.28
89	-	989319.49	7619163.44
90	-	989146.06	7619174.13
91	-	989048.94	7619215.29
92	-	988945.07	7619218.89
93	-	988753.43	7619172.84
94	-	988617.00	7619196.84
95	-	988494.01	7619185.83
96	-	988241.02	7619232.39
97	-	988157.04	7619152.39
98	-	988045.70	7619054.36
99	-	987911.85	7619032.11
100	-	987755.33	7619083.62
101	-	987658.23	7619070.68
102	-	987620.85	7619189.63
103	-	987551.88	7619314.90

104	-	987447.28	7619336.58
105	-	987424.19	7619404.39
106	-	987435.98	7619619.92
107	-	987361.91	7619757.61
108	-	987261.01	7619857.19
109	-	987107.57	7619906.27
110	-	986890.92	7620002.60
111	4	986694.74	7620033.04
112	-	986537.23	7619962.42
113	-	986401.29	7619984.78
114	-	986285.60	7619934.61
115	-	986159.64	7619781.14
116	-	986127.27	7619594.15
117	-	986078.99	7619517.66
118	-	986031.55	7619379.76
119	-	985935.30	7619353.06
120	-	985790.80	7619323.54
121	-	985666.96	7619209.05
122	-	985596.93	7619085.11
123	-	985551.09	7618924.05
124	-	985374.05	7618448.80
125	-	985273.52	7618277.38
126	-	985111.71	7618150.07
127	-	985032.14	7617966.79
128	-	984948.26	7617915.32
129	-	984845.81	7617912.75
130	-	984703.19	7617956.02
131	-	984752.55	7618011.11
132	-	984862.69	7617984.44
133	-	984927.35	7617993.07
134	-	984956.58	7618028.31
135	-	984955.14	7618081.76
136	-	984804.75	7618120.26
137	-	984553.18	7618080.42
138	-	984369.60	7618065.68
139	-	984306.56	7618026.14
140	5	984261.83	7618045.44
141	-	984312.37	7618216.27
142	-	984345.92	7618363.58
143	-	984427.83	7618499.05
144	-	984534.85	7618539.30
145	-	984647.81	7618515.05
146	-	984751.19	7618542.20
147	-	984837.59	7618629.29
148	-	984847.73	7618695.26
149	-	984831.73	7618768.47
150	-	984748.79	7618838.56
151	-	984636.28	7618890.59
152	-	984528.78	7618932.01
153	-	984431.19	7619093.91
154	-	984432.81	7619152.51
155	-	984492.37	7619273.58
156	-	984555.74	7619410.38
157	-	984565.58	7619617.82
158	6	984321.04	7620068.10

159	-	984352.19	7620092.48
160	-	984530.48	7620012.69
161	-	984565.14	7620084.88
162	-	984429.04	7620303.04
163	-	984491.61	7620391.84
164	-	984635.11	7620380.83
165	-	984730.16	7620309.67
166	-	984801.35	7620249.00
167	-	984840.46	7620272.82
168	-	984844.91	7620397.51
169	-	984830.82	7620532.92
170	-	984734.48	7620646.18
171	-	984775.64	7620733.89
172	-	984773.93	7620819.42
173	-	984739.19	7620891.36
174	-	984758.60	7621010.02
175	-	984695.24	7621164.13
176	-	984576.82	7621367.68
177	-	984542.88	7621522.31
178	-	984570.65	7621717.76
179	-	984551.95	7621897.97
180	-	984445.18	7622114.07
181	-	984481.74	7622319.55
182	-	984405.19	7622546.76
183	-	984367.35	7622648.34
184	-	984264.83	7622741.37
185	-	984145.49	7622931.75
186	-	984010.62	7622661.46
187	7	983981.78	7622697.90
188	-	984037.81	7622955.78
189	-	984098.95	7623167.46
190	-	984207.63	7623479.72
191	-	984345.06	7623589.73
192	-	984736.96	7623848.64
193	-	985033.72	7624027.81
194	-	985239.02	7624225.08
195	-	985284.95	7624410.19
196	-	985286.17	7624875.10
197	-	985289.43	7625096.36
198	-	985354.20	7625253.41
199	-	985249.00	7625446.36
200	-	985160.71	7625514.39
201	-	985149.72	7625616.62
202	-	985098.93	7625721.87
203	-	985011.23	7625797.88
204	-	984922.56	7625967.36
205	-	984742.26	7626125.11
206	-	984700.34	7626312.46
207	-	984654.06	7626548.22
208	-	984675.09	7626861.63
209	-	984992.77	7627242.51
210	-	985085.96	7627457.82
211	-	985119.50	7627537.85
212	-	985283.26	7627771.19
213	-	985489.51	7628131.84

214	-	985758.55	7628370.25
215	-	985990.93	7628477.97
216	-	986371.46	7628569.03
217	-	986581.40	7628627.72
218	-	986720.08	7628731.86
219	-	986796.70	7628896.77
220	-	986911.02	7629205.54
221	-	986970.09	7629489.14
222	-	987043.66	7629787.65
223	-	987212.79	7629766.69
224	-	987283.16	7629814.63
225	-	987507.36	7629816.12
226	-	987903.09	7629759.08
227	-	988262.43	7629854.19
228	-	988543.65	7629835.27
229	-	988747.57	7629886.28
230	-	989074.83	7629877.15
231	-	989476.04	7629859.67
232	-	989737.78	7629970.20
233	-	989925.51	7630089.04
234	-	990059.62	7630065.38
235	-	990127.29	7630148.15
236	-	990610.70	7630126.96
237	-	990713.41	7630145.69
238	-	990916.57	7630119.43
239	-	991000.11	7630131.64
240	-	991222.81	7630082.53
241	-	991293.51	7630135.72
242	8	991364.01	7630290.14
243	-	991416.57	7630280.77
244	-	991497.84	7630159.95
245	-	991580.31	7630100.49
246	-	991879.40	7630098.61
247	-	992184.72	7629878.03
248	-	992300.62	7629861.13
249	-	992446.65	7629959.09
250	-	992605.69	7629984.15
251	-	993036.37	7629974.97
252	-	993145.11	7630003.89
253	-	993246.92	7629977.41
254	-	993444.61	7630020.77
255	-	993821.66	7630249.97
256	-	994005.28	7630283.73
257	-	994176.84	7630344.79
258	-	994315.94	7630515.30
259	-	994389.47	7630743.84
260	-	994413.76	7630920.29
261	-	994468.71	7630908.07
262	-	994614.76	7630697.16
263	-	994707.53	7630588.87
264	-	994876.42	7630501.32
265	-	995050.83	7630421.40
266	-	995181.13	7630399.34
267	-	995353.98	7630448.51
268	-	995509.32	7630557.99

269	-	995643.59	7630753.40
270	-	995778.08	7630772.27
271	9	995848.68	7630825.33
272	-	995880.82	7630793.59
273	-	995847.89	7630695.79
274	-	995850.99	7630407.48
275	-	995882.28	7630226.84
276	-	995992.37	7630080.85
277	-	996118.83	7630051.65
278	-	996196.14	7630122.83
279	-	996374.23	7629951.46
280	-	996411.09	7629840.28
281	-	996533.32	7629700.54
282	-	996741.76	7629506.33
283	-	996942.30	7629243.61
284	-	997038.09	7629105.95
285	-	997155.41	7629110.23
286	10	997296.14	7628969.14
287	-	997362.42	7628966.70
288	-	997428.69	7629033.42
289	-	997459.38	7629156.02
290	-	997558.78	7629238.77
291	-	997611.24	7629402.24
292	11	997766.76	7629557.77
293	-	997643.97	7629689.50
294	-	997555.95	7629720.22
295	-	997521.38	7629789.35
296	-	997511.23	7629933.70
297	-	997441.92	7630069.32
298	-	997353.71	7630131.96
299	-	997332.17	7630266.58
300	-	997298.86	7630386.14
301	-	997240.74	7630494.34
302	-	997059.98	7630529.56
303	-	996854.62	7630625.22
304	-	996707.82	7630721.68
305	-	996648.06	7630774.16
306	-	996630.11	7630645.23
307	-	996591.86	7630632.23
308	-	996525.02	7630799.64
309	-	996410.80	7631007.96
310	-	996395.79	7631088.91
311	-	996213.08	7631374.41
312	-	996235.01	7631622.76
313	-	996224.42	7631897.58
314	-	996115.96	7632110.84
315	-	995968.17	7632228.76
316	-	995909.29	7632361.04
317	-	995917.08	7632426.94
318	-	995878.25	7632632.98
319	-	995886.61	7632684.75
320	-	995740.81	7632759.96
321	-	995563.95	7632709.90
322	-	995491.42	7632598.46
323	-	995352.55	7632489.54

324	-	995325.82	7632419.76
325	-	995374.75	7632296.21
326	-	995418.65	7632244.89
327	-	995501.03	7632209.22
328	-	995470.46	7632158.37
329	-	995222.30	7632252.19
330	-	995048.59	7632345.54
331	-	994849.58	7632353.02
332	-	994720.18	7632400.35
333	-	994606.01	7632403.92
334	-	994499.01	7632465.47
335	-	994408.90	7632539.03
336	-	994311.62	7632554.61
337	-	994113.91	7632716.42
338	-	994081.93	7632886.63
339	-	994004.70	7633193.49
340	-	993889.66	7633356.90
341	-	993828.59	7633529.40
342	-	993730.98	7633672.77
343	-	993552.97	7633580.23
344	-	993371.75	7633578.43
345	-	993181.87	7633670.49
346	-	993057.89	7633685.52
347	-	992943.99	7633795.63
348	-	992838.19	7633873.15
349	-	992748.22	7633914.80
350	-	992593.48	7633945.56
351	-	992416.02	7634060.68
352	-	992218.84	7634060.12
353	-	992114.77	7633921.74
354	-	992006.89	7633836.94
355	-	991937.91	7633738.44
356	-	991790.33	7633656.72
357	-	991639.45	7633567.25
358	-	991573.54	7633473.82
359	-	991489.42	7633488.37
360	-	991387.32	7633648.24
361	-	991299.62	7633753.69
362	-	991155.69	7633855.54
363	-	990975.25	7634104.18
364	-	990804.88	7634242.80
365	-	990512.71	7634460.26
366	-	990278.99	7634505.23
367	-	990113.72	7634675.48
368	-	989942.21	7634766.24
369	-	989827.12	7634828.60
370	12	989678.93	7634842.89
371	-	989560.60	7634796.17
372	-	989446.13	7634730.49
373	-	989319.94	7634753.72
374	-	989129.37	7634669.99
375	-	988979.03	7634525.36
376	-	988875.09	7634385.87
377	-	988771.52	7634255.29
378	-	988673.40	7634228.29

379	-	988592.30	7634282.66
380	-	988398.81	7634332.47
381	-	988243.99	7634331.25
382	-	988136.65	7634288.96
383	-	987942.12	7634189.45
384	-	987735.50	7634208.28
385	-	987590.04	7634361.07
386	-	987222.60	7634371.14
387	-	986829.12	7634321.87
388	-	986364.37	7634112.63
389	-	986086.30	7633867.40
390	-	985921.37	7633669.38
391	-	985816.10	7633517.40
392	-	985691.12	7633249.49
393	-	985455.41	7633102.31
394	-	985175.61	7632971.86
395	-	984950.75	7632895.86
396	-	984789.59	7632814.93
397	-	984661.90	7632718.02
398	-	984599.93	7632573.29
399	-	984386.24	7632434.97
400	-	984196.01	7632254.73
401	-	984082.20	7632130.00
402	-	983869.13	7632034.30
403	-	983840.55	7632079.24
404	-	983870.33	7632134.85
405	-	984024.26	7632278.71
406	-	984186.31	7632439.78
407	-	984355.87	7632525.44
408	-	984476.95	7632710.12
409	-	984375.71	7632802.27
410	-	984227.38	7632701.38
411	-	983969.32	7632948.06
412	-	983759.74	7632932.28
413	-	983509.45	7632839.51
414	-	983527.94	7632699.15
415	-	983455.20	7632656.71
416	-	983324.66	7632661.49
417	-	983244.37	7632694.41
418	-	983111.39	7632702.06
419	-	982838.74	7632562.89
420	-	982520.15	7632486.02
421	-	982269.97	7632395.83
422	-	982018.37	7632356.50
423	-	981795.00	7632405.87
424	-	981667.88	7632455.80
425	-	981472.34	7632497.20
426	-	981450.37	7632408.49
427	-	981331.18	7632388.31
428	-	980914.15	7632458.00
429	-	980916.03	7632516.68
430	-	981160.53	7632497.76
431	-	981165.68	7632564.18
432	-	981024.98	7632584.07
433	-	980908.30	7632624.22

434	-	980620.85	7632641.15
435	-	980394.65	7632586.46
436	-	980241.22	7632469.96
437	-	980164.90	7632382.28
438	-	980113.11	7632265.92
439	-	980025.98	7632211.15
440	-	979885.68	7632195.23
441	-	979756.83	7632223.92
442	-	979639.00	7632152.78
443	-	979535.48	7632059.13
444	-	979434.03	7632096.39
445	-	979338.45	7632191.93
446	-	979100.44	7632182.18
447	-	978927.53	7632154.23
448	-	978810.76	7632180.42
449	-	978826.16	7632223.46
450	-	978835.14	7632391.67
451	-	978688.46	7632418.85
452	-	978482.61	7632421.39
453	-	978388.29	7632447.40
454	-	978157.64	7632371.58
455	-	977955.25	7632349.74
456	13	977871.53	7632340.15
457	-	977878.24	7632184.40
458	-	977913.79	7631951.49
459	-	977964.49	7631463.19
460	-	978055.77	7631049.43
461	-	978308.82	7630406.53
462	-	978827.22	7629208.47
463	-	978943.95	7629020.33
464	-	979112.97	7628956.64
465	-	979273.39	7628885.56
466	-	979352.54	7628906.29
467	-	979527.55	7628991.92
468	-	979527.23	7629163.11
469	-	979567.27	7629232.27
470	-	979695.49	7629230.51
471	-	979929.97	7629078.90
472	-	980200.92	7629090.34
473	-	980290.26	7629104.92
474	-	980372.70	7629063.88
475	-	980457.94	7629060.04
476	-	980576.73	7629075.05
477	-	980677.18	7628989.87
478	-	980991.41	7628693.25
479	-	981175.77	7628481.42
480	-	981287.98	7628235.00
481	-	981219.71	7628039.73
482	-	981238.93	7627835.16
483	-	981373.31	7627563.03
484	-	981502.19	7627465.08
485	-	981726.95	7627504.16
486	-	981965.35	7627582.28
487	-	982054.63	7627596.90
488	-	982130.75	7627508.29

489	-	982074.92	7627194.56
490	-	981942.23	7626924.05
491	-	981692.53	7626766.56
492	-	981668.61	7626626.74
493	-	981902.26	7626181.59
494	-	982078.36	7625823.68
495	-	981998.82	7625618.58
496	-	981919.05	7625552.43
497	-	981717.37	7625428.65
498	-	981577.93	7625350.94
499	-	981588.37	7625133.73
500	-	981690.88	7624861.50
501	-	981927.57	7624346.84
502	-	982072.20	7624173.07
503	-	982233.62	7624080.89
504	-	982389.16	7624053.26
505	-	982588.23	7624107.84
506	-	982788.86	7624004.72
507	-	982928.28	7624047.73
508	-	983069.51	7624007.82
509	-	983143.45	7623745.94
510	-	983197.42	7623466.86
511	-	983115.04	7623328.77
512	-	983028.62	7623172.32
513	-	982982.25	7623015.52
514	-	982983.65	7622566.79
515	-	983106.20	7622346.73
516	-	983430.49	7622074.39
517	-	983586.49	7621873.30
518	-	983950.66	7621635.48
519	-	984036.43	7621495.67
520	-	984088.32	7621222.25
521	-	984175.01	7621058.37
522	-	984185.69	7620913.44
523	-	984086.43	7620797.98
524	-	983957.00	7620671.37
525	-	983886.75	7620551.08
526	-	983926.59	7620366.62
527	-	983944.60	7620175.78
528	-	983889.66	7620008.99
529	-	983941.06	7619909.13
530	-	983996.03	7619894.42
531	-	984163.18	7620026.28
532	14	984277.40	7620055.28
533	-	984385.11	7619849.88
534	-	984490.05	7619679.40
535	-	984520.33	7619546.41
536	-	984473.78	7619384.35
537	-	984398.11	7619152.37
538	-	984407.00	7619018.29
539	-	984474.15	7618914.64
540	-	984583.65	7618842.62
541	-	984714.03	7618801.07
542	-	984777.67	7618759.08
543	-	984801.45	7618682.62

544	-	984765.49	7618591.86
545	-	984682.95	7618557.85
546	-	984569.39	7618574.13
547	-	984435.10	7618552.28
548	-	984346.22	7618440.95
549	-	984268.01	7618246.49
550	15	984223.21	7618070.96
551	-	984150.62	7618100.25
552	-	984075.61	7618169.76
553	-	983967.86	7618156.24
554	-	983803.40	7618133.51
555	-	983748.33	7618220.25
556	-	983625.22	7618215.87
557	-	983482.46	7618124.81
558	-	983366.16	7618103.91
559	-	983304.16	7618132.44
560	-	983302.09	7618287.43
561	-	983244.84	7618432.36
562	-	983129.73	7618340.00
563	-	983136.44	7618248.74
564	-	983057.73	7618267.82
565	-	982906.49	7618244.11
566	16	982780.10	7618167.18

