



Аппарат Губернатора, Правительства  
Ханты-Мансийского автономного округа – Югры  
Управление государственной регистрации  
нормативных правовых актов  
Внесен в государственный реестр нормативных  
правовых актов исполнительных органов  
Ханты-Мансийского автономного округа – Югры  
За № 6880 от «20» 06 2023 г.

**ДЕПАРТАМЕНТ ПРОСТРАНСТВЕННОГО РАЗВИТИЯ И  
АРХИТЕКТУРЫ ХАНТЫ-МАНСИЙСКОГО АВТОНОМНОГО  
ОКРУГА – ЮГРЫ**

**ПРИКАЗ**

**О внесении изменений в приказ Департамента строительства  
Ханты-Мансийского автономного округа – Югры от 7 июня 2022 года  
№ 22-нп «Об утверждении документации по планировке территории»**

г. Ханты-Мансийск  
от 13 июня 2023 года

**№27-нп**

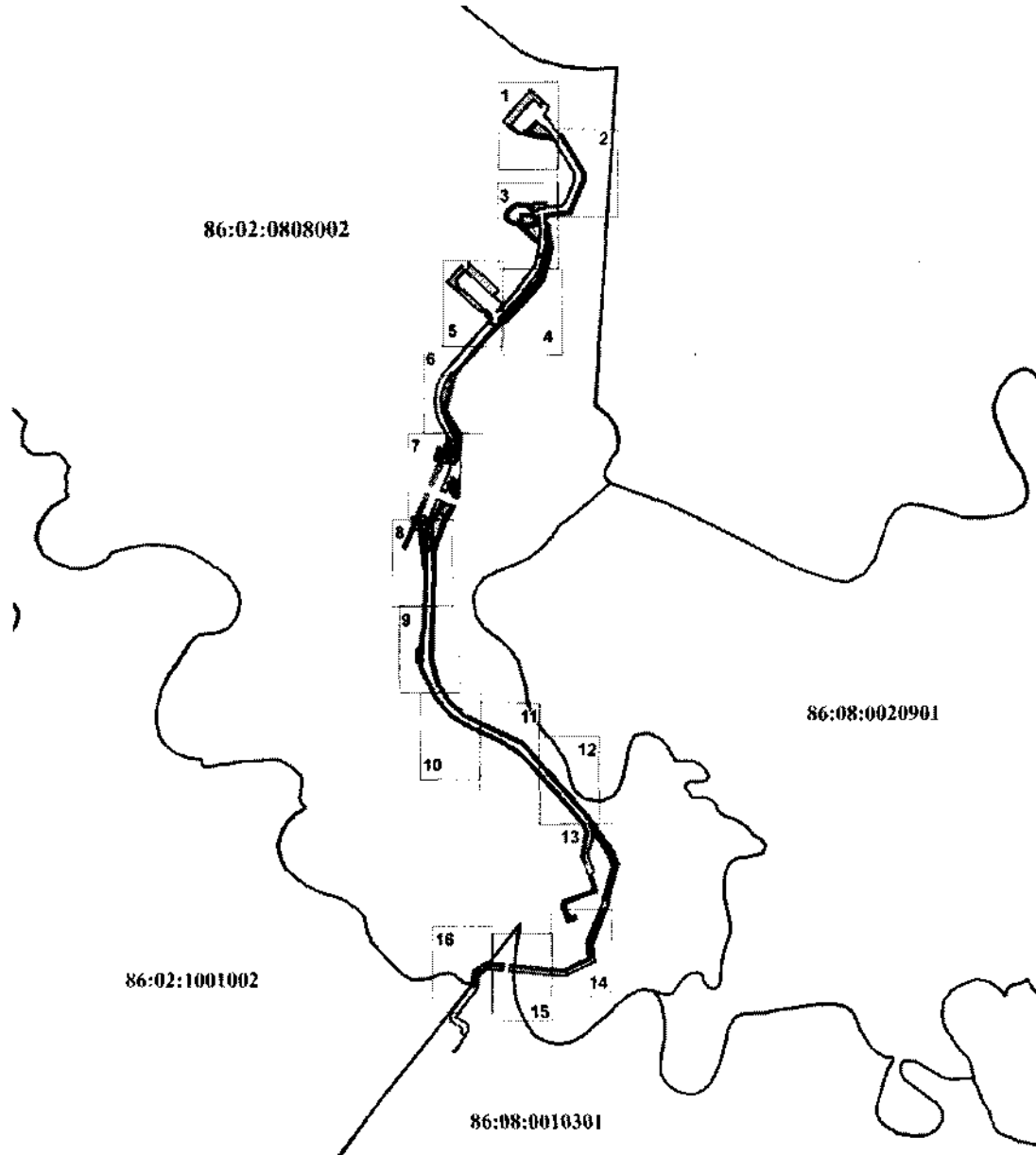
На основании статьи 45 Градостроительного кодекса Российской Федерации, Закона Ханты-Мансийского автономного округа – Югры от 18 апреля 2007 года № 39-оз «О градостроительной деятельности на территории Ханты-Мансийского автономного округа – Югры», постановления Губернатора Ханты-Мансийского автономного округа – Югры от 17 июня 2022 года № 70 «О Департаменте пространственного развития и архитектуры Ханты-Мансийского автономного округа – Югры» **п р и к а з ы в а ю:**

Внести в приказ Департамента строительства Ханты-Мансийского автономного округа – Югры от 7 июня 2022 года № 22-нп «Об утверждении документации по планировке территории» изменения, изложив приложения 3, 4 в следующей редакции:


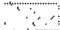
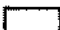

«Приложение 3  
к приказу Департамента строительства  
Ханты-Мансийского  
автономного округа – Югры  
от 7 июня 2022 года № 22-нп

**Проект межевания территории для размещения объекта капитального  
строительства «Обустройство Приразломного месторождения.  
Кусты скважин №№ 513, 514», расположенного на территориях двух  
муниципальных образований Ханты-Мансийского автономного  
округа – Югры. Графическая часть**

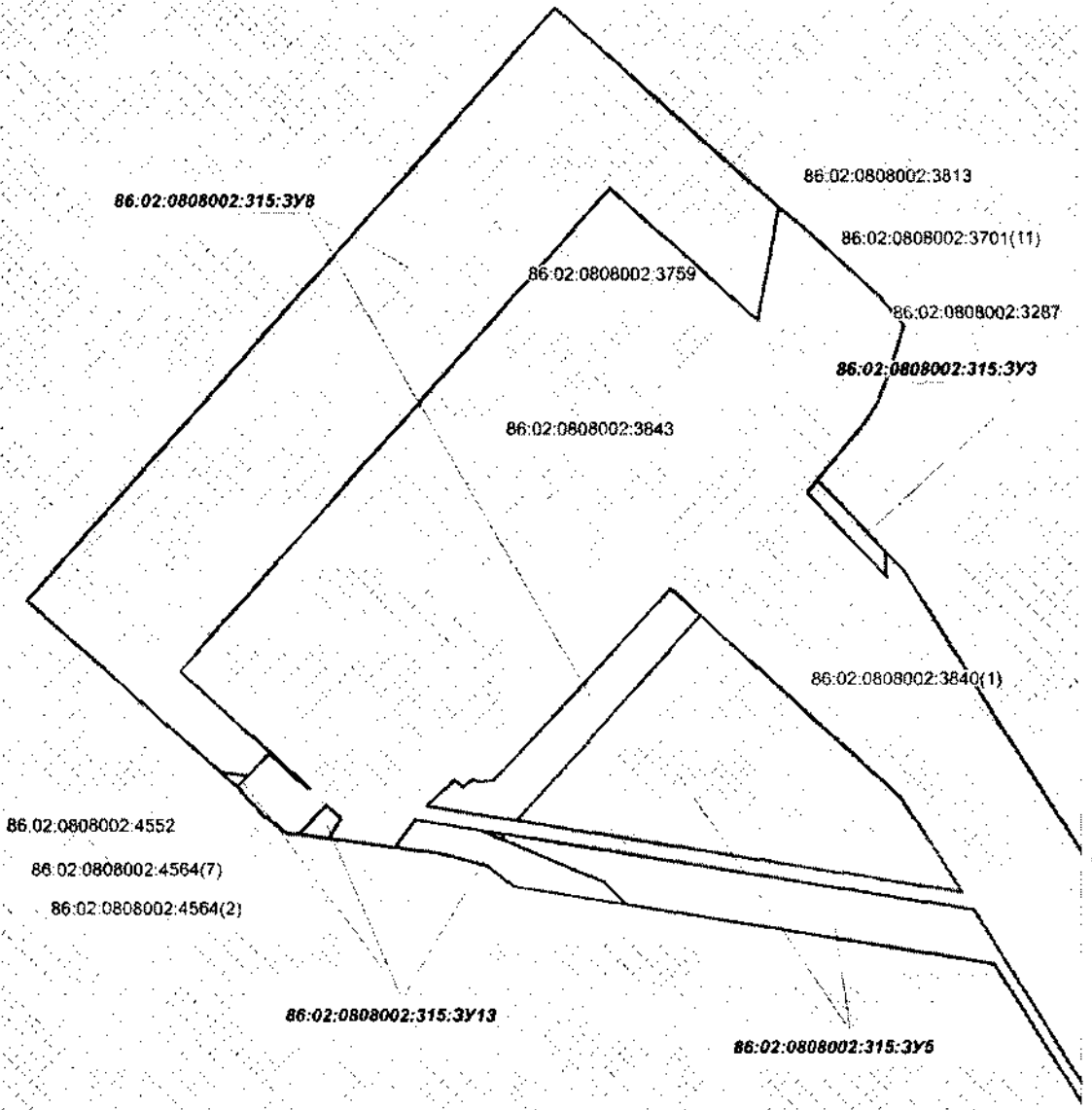
Схема размещения объекта на листах



УСЛОВНЫЕ ОБОЗНАЧЕНИЯ

- |  |  |   |  |
|--|--|---|--|
|   | граница территории, в отношении которой осуществляется подготовка проекта планировки           |  | земельные участки, согласно сведениям единого государственного реестра объектов недвижимости |
|   | границы образуемых земельных участков  |  | граница кадастрового деления   |
| :ЗУ1   | условный номер образуемого земельного участка  |   |  |
| 86:02:0808002  | кадастровый квартал  |   |  |
| 86:02:0808002:3:5  | кадастровые номера земельных участков, стоящие на учете государственного кадастра недвижимости |   |  |
| линии отступа от красных линий в цепях определения мест допустимого размещения зданий, строений, сооружений не формируются |  |   |  |

Чертеж межевания территории  
масштаб 1:5 000



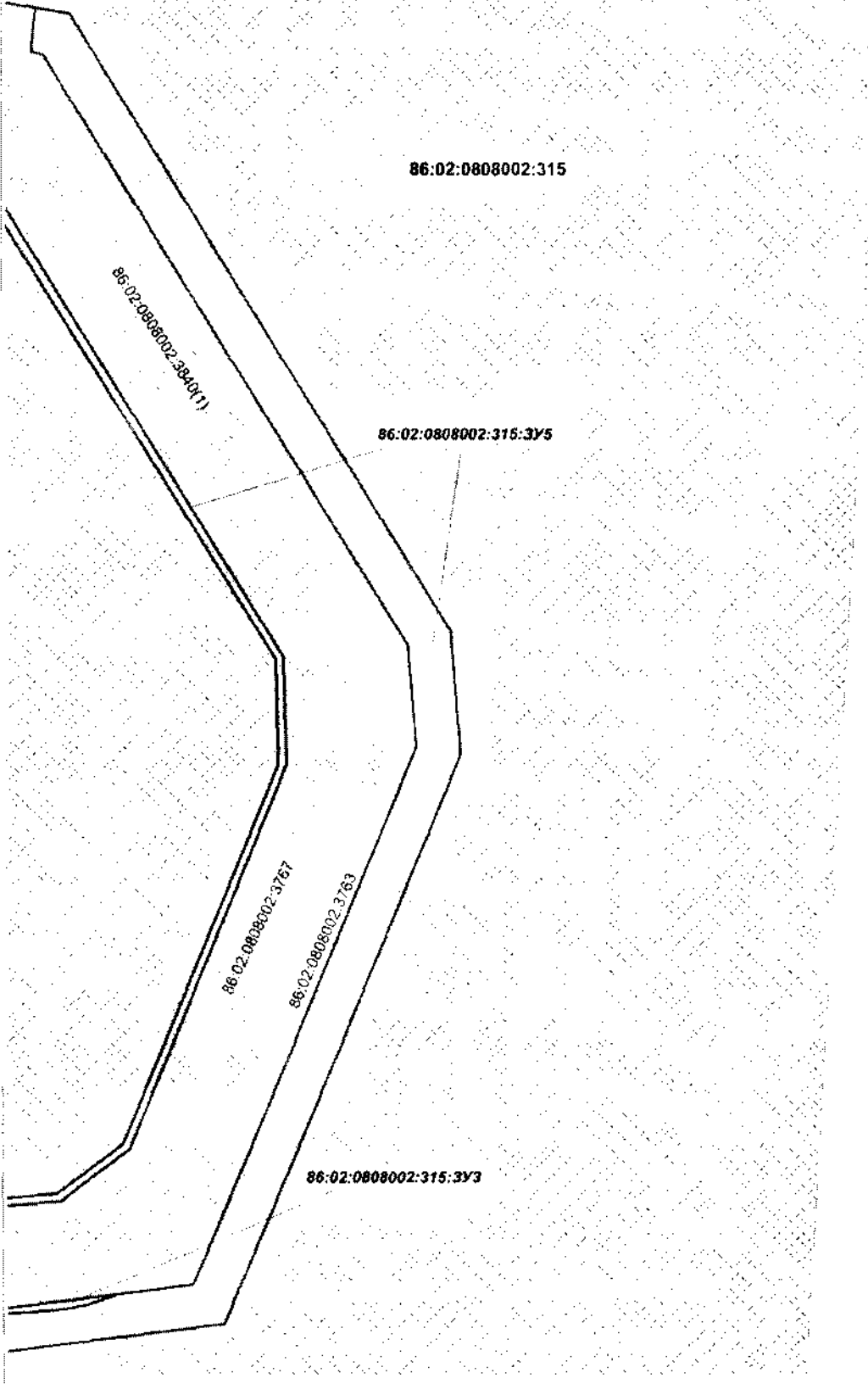
Линия совмещенная с листом 2

Чертеж межевания территории  
масштаб 1:5 000

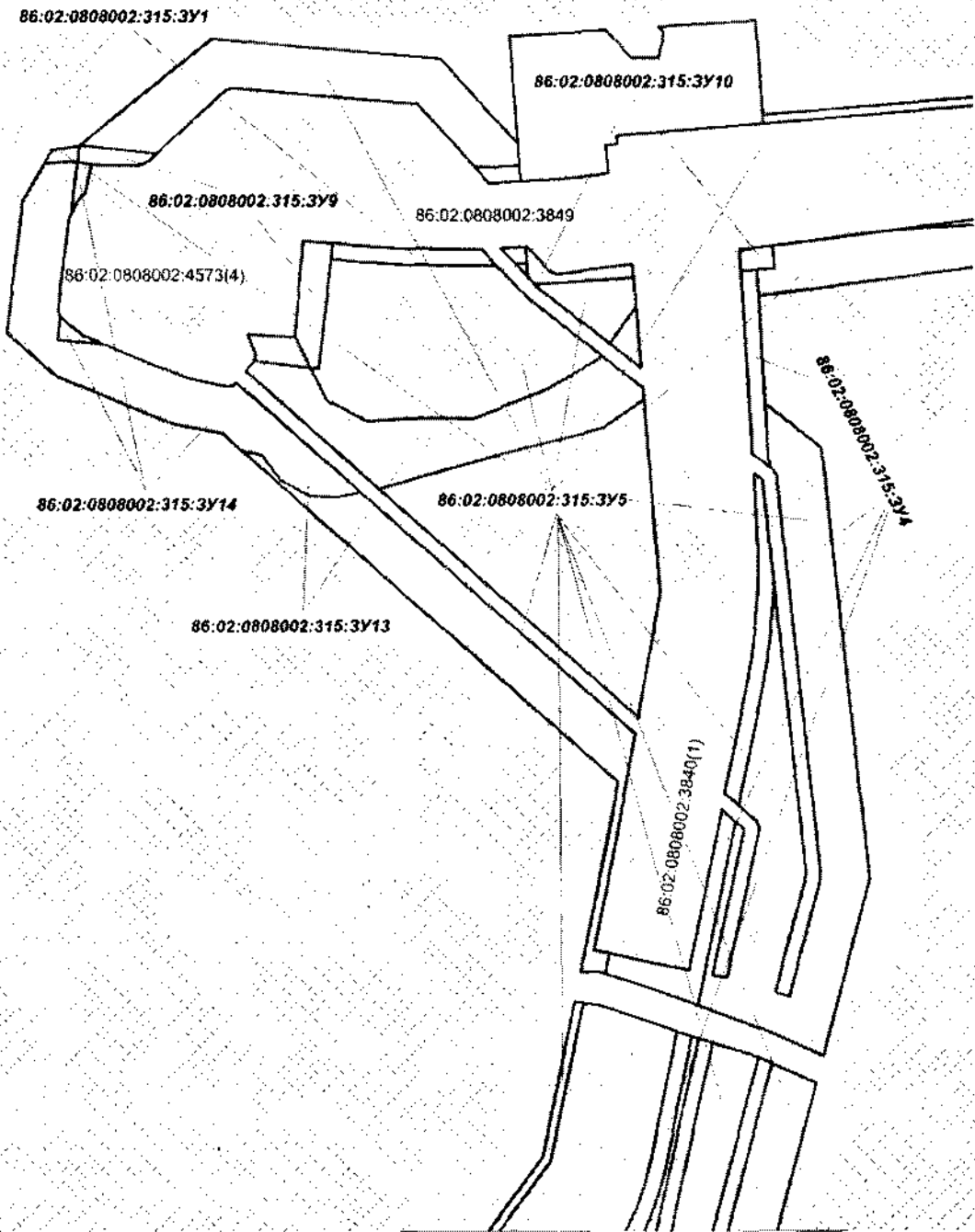


Линия совмещение с листом 1

Линия совмещение с листом 3



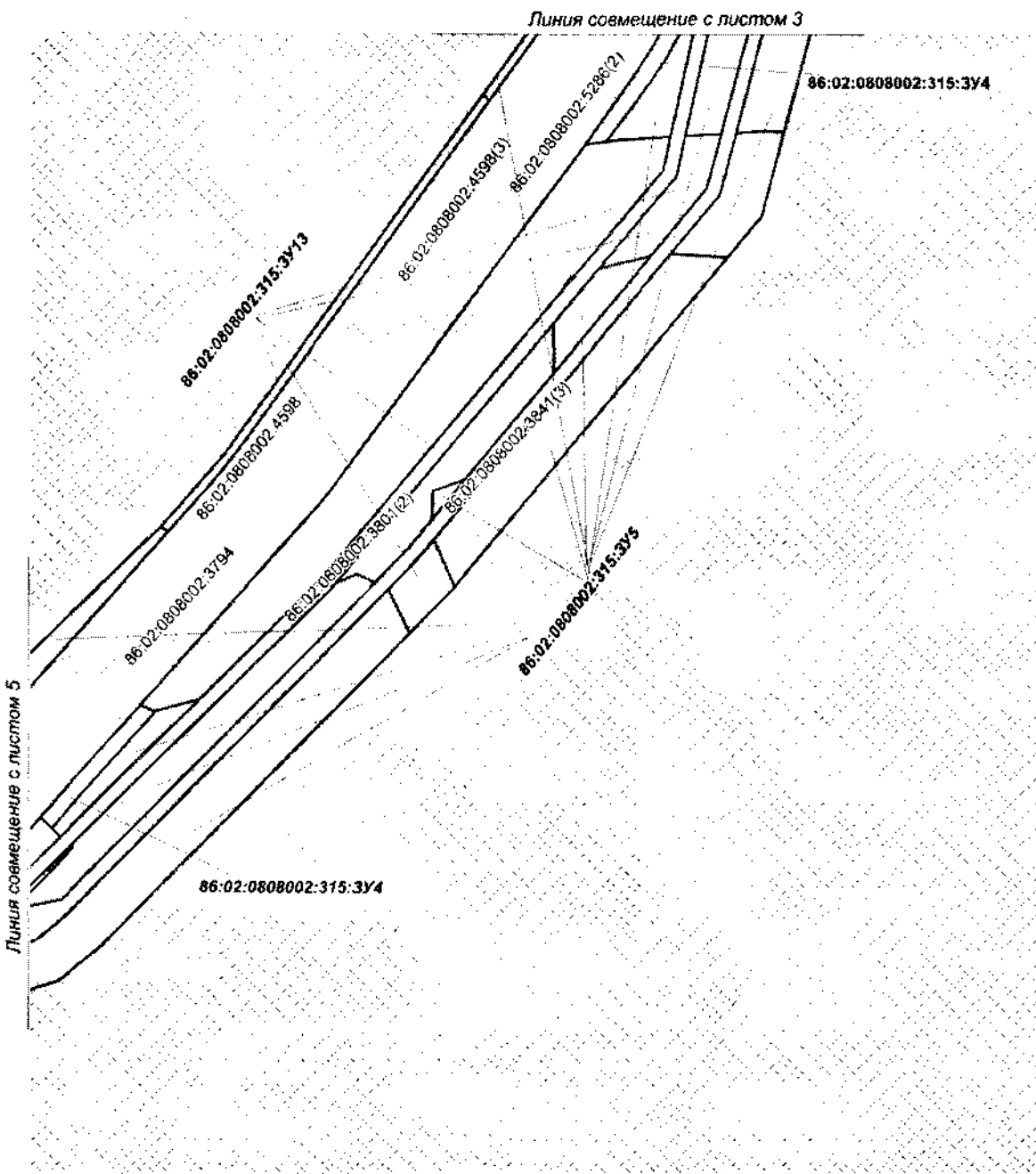
Чертеж межевания территории  
масштаб 1:5 000



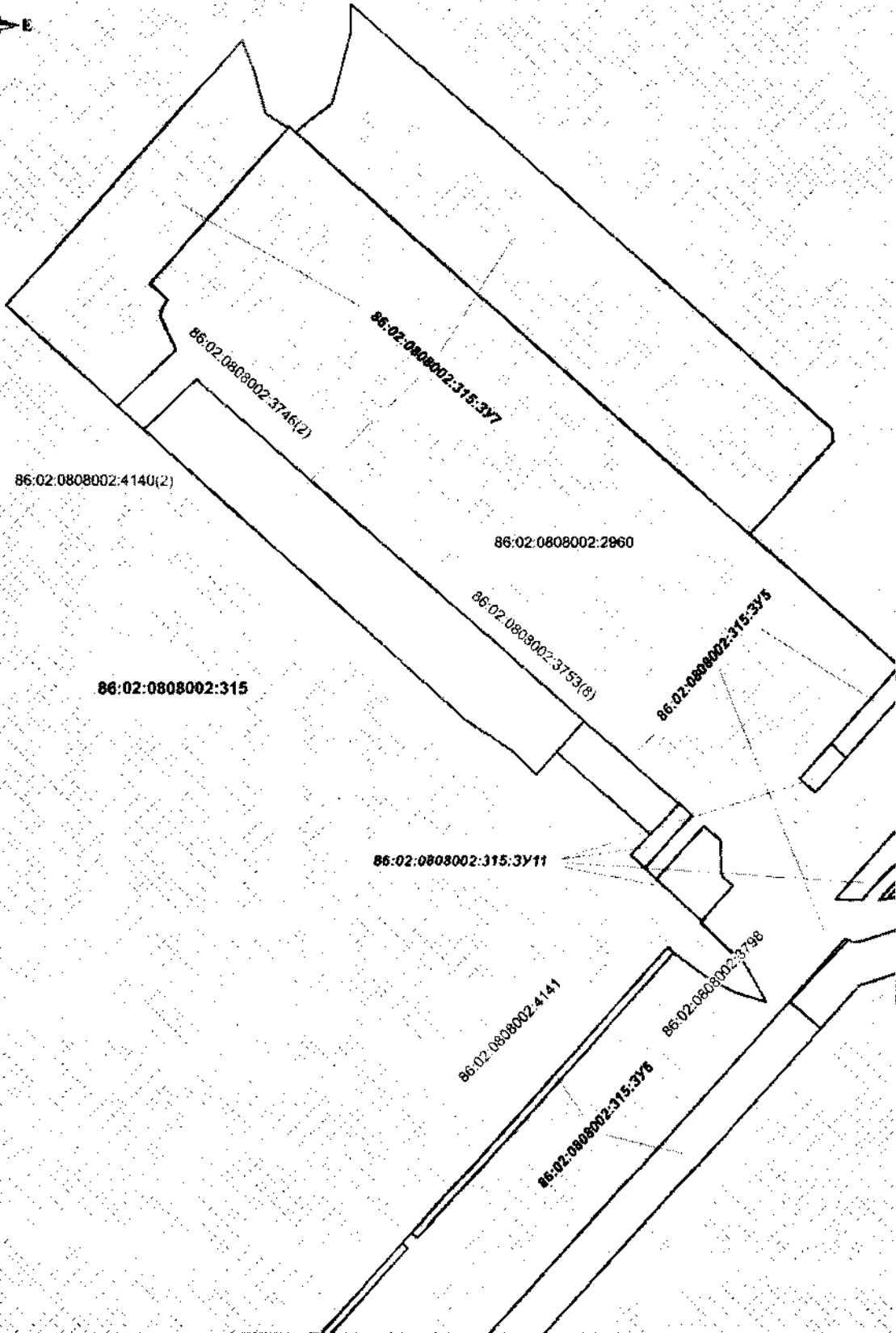
Линия совмещение с листом 2

Линия совмещение с листом 4

Чертеж межевания территории  
масштаб 1:5 000



Чертеж межевания территории  
масштаб 1 5 000



86:02:0808002:4140(2)

86:02:0808002:3746(2)

86:02:0808002:315:377

86:02:0808002:2860

86:02:0808002:315

86:02:0808002:3753(8)

86:02:0808002:315:375

86:02:0808002:315:3711

86:02:0808002:4141

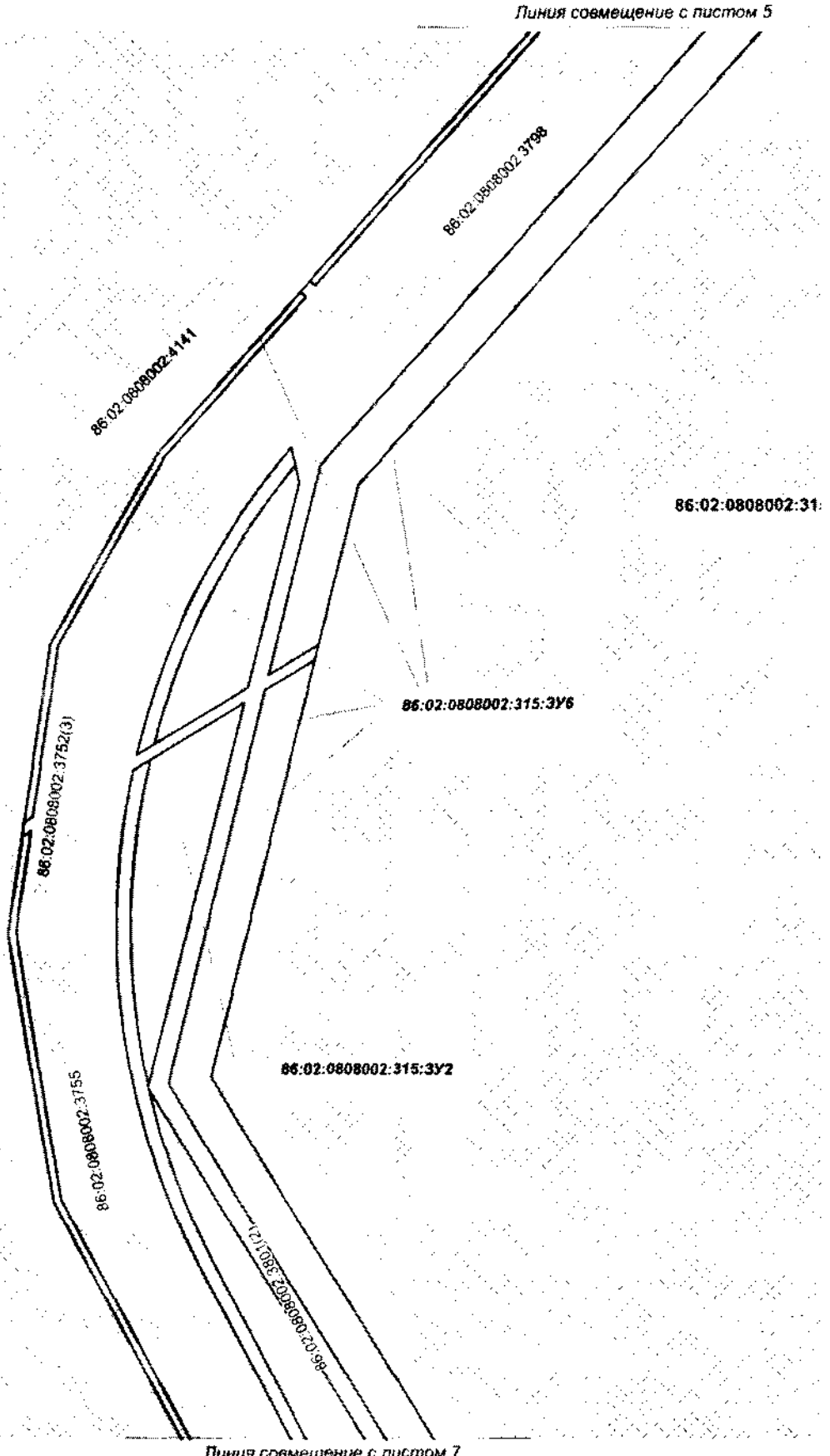
86:02:0808002:3798

86:02:0808002:315:376

Линия совмещение с листом 6

Линия совмещение с листом 4

Чертеж межевания территории  
масштаб 1:5 000



Линия совмещение с листом 5

86:02:0808002:31

86:02:0808002:315:3У6

86:02:0808002:315:3У2

86:02:0808002:3752(3)

86:02:0808002:4141

86:02:0808002:3798

86:02:0808002:3155

12/1785-20/0808002:00:98

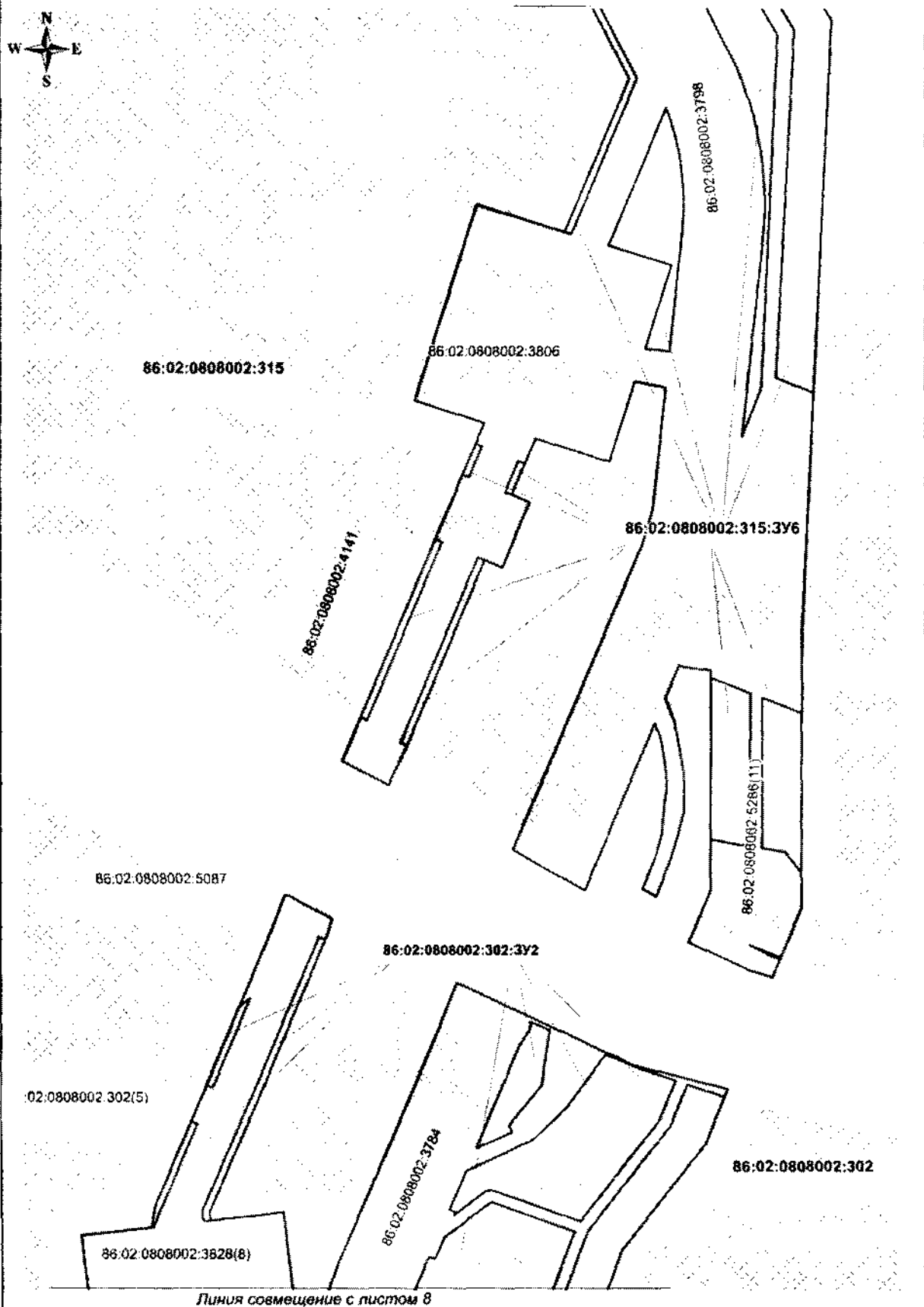
Линия совмещение с листом 7



Чертеж межевания территории  
масштаб 1:5 000



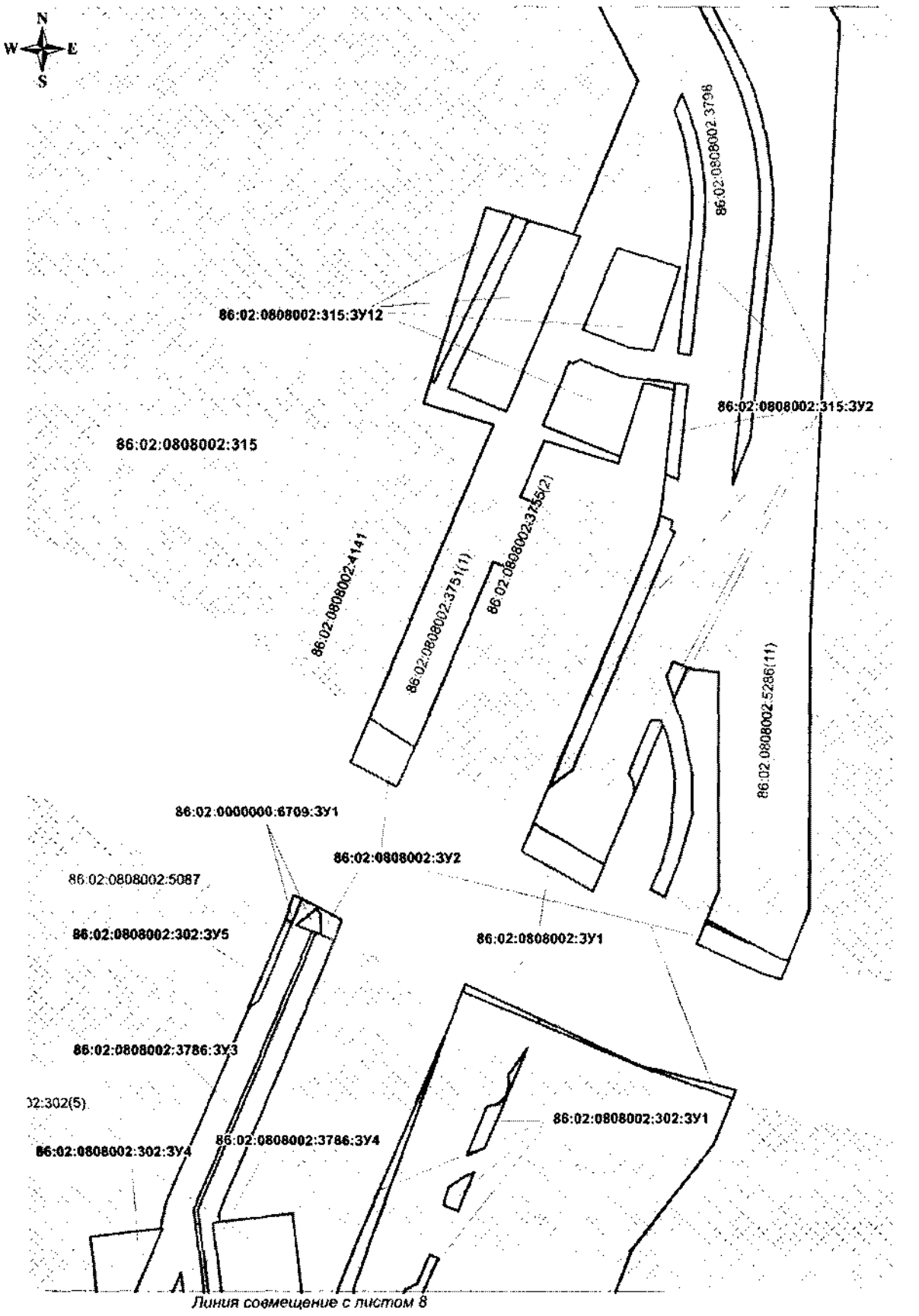
Линия совмещение с листом 6



Линия совмещение с листом 8

Чертеж межевания территории  
масштаб 1:5 000

Линия совмещения с листом 6



Линия совмещение с листом 8

Чертеж межевания территории  
масштаб 1:5 000



Линия совмещения с листом 7

86:02:0808002:3782

86:02:0808002:302:3У4

86:02:0808002:302:3У1

86:02:0808002:3824(2)

86:02:0808002:3786:3У3

86:02:0808002:302(5)

86:02:0808002:302:3У2

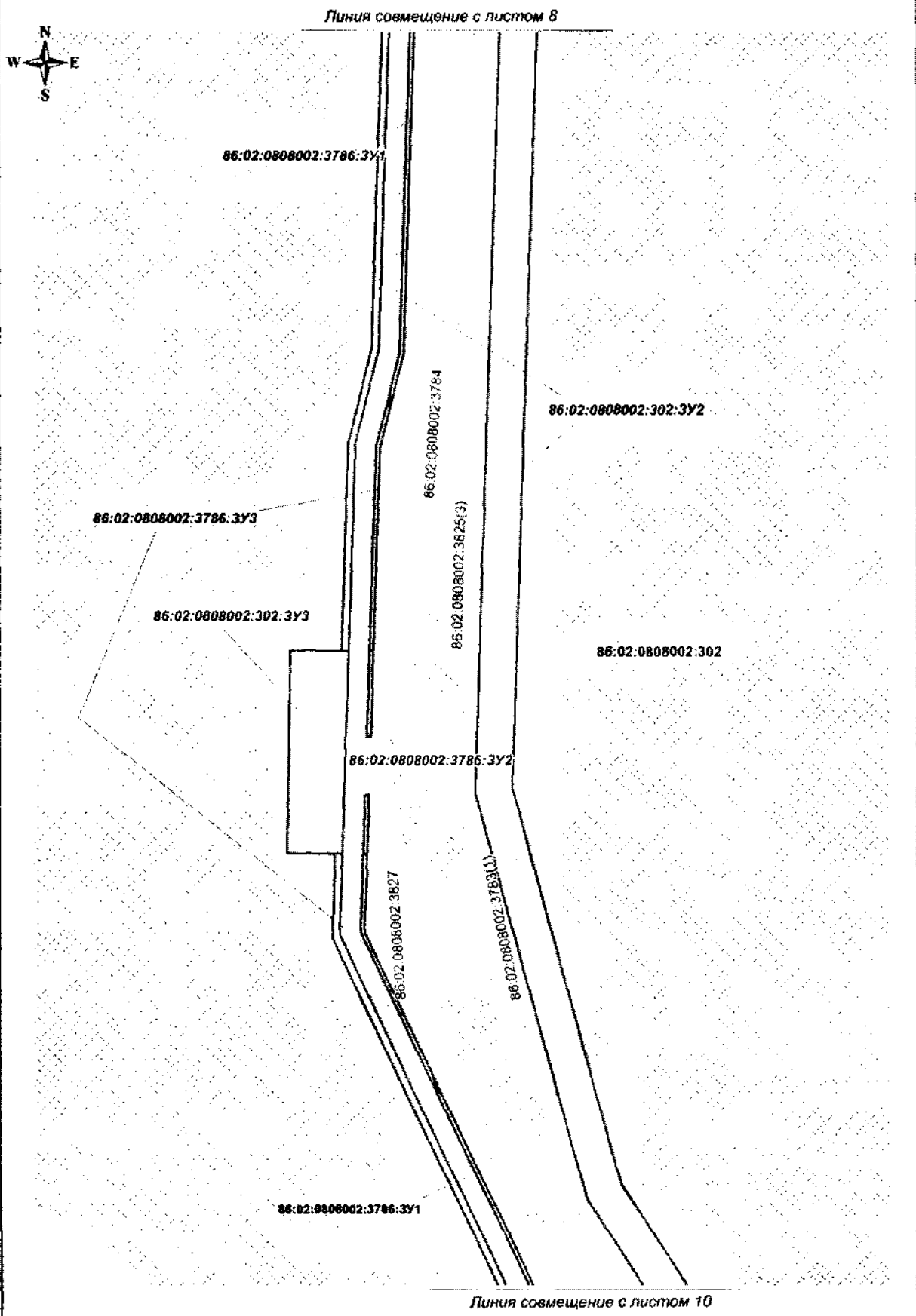
86:02:0808002:3784

86:02:0808002:3786:3У1

86:02:0808002:3825(3)

Линия совмещения с листом 9

Чертеж межевания территории  
масштаб 1:5 000



Чертеж межевания территории  
масштаб 1:5 000



Линия совмещение с листом 9

86:02:0808002:3784

86:02:0808002:302:3У2

86:02:0808002:3786:3У3

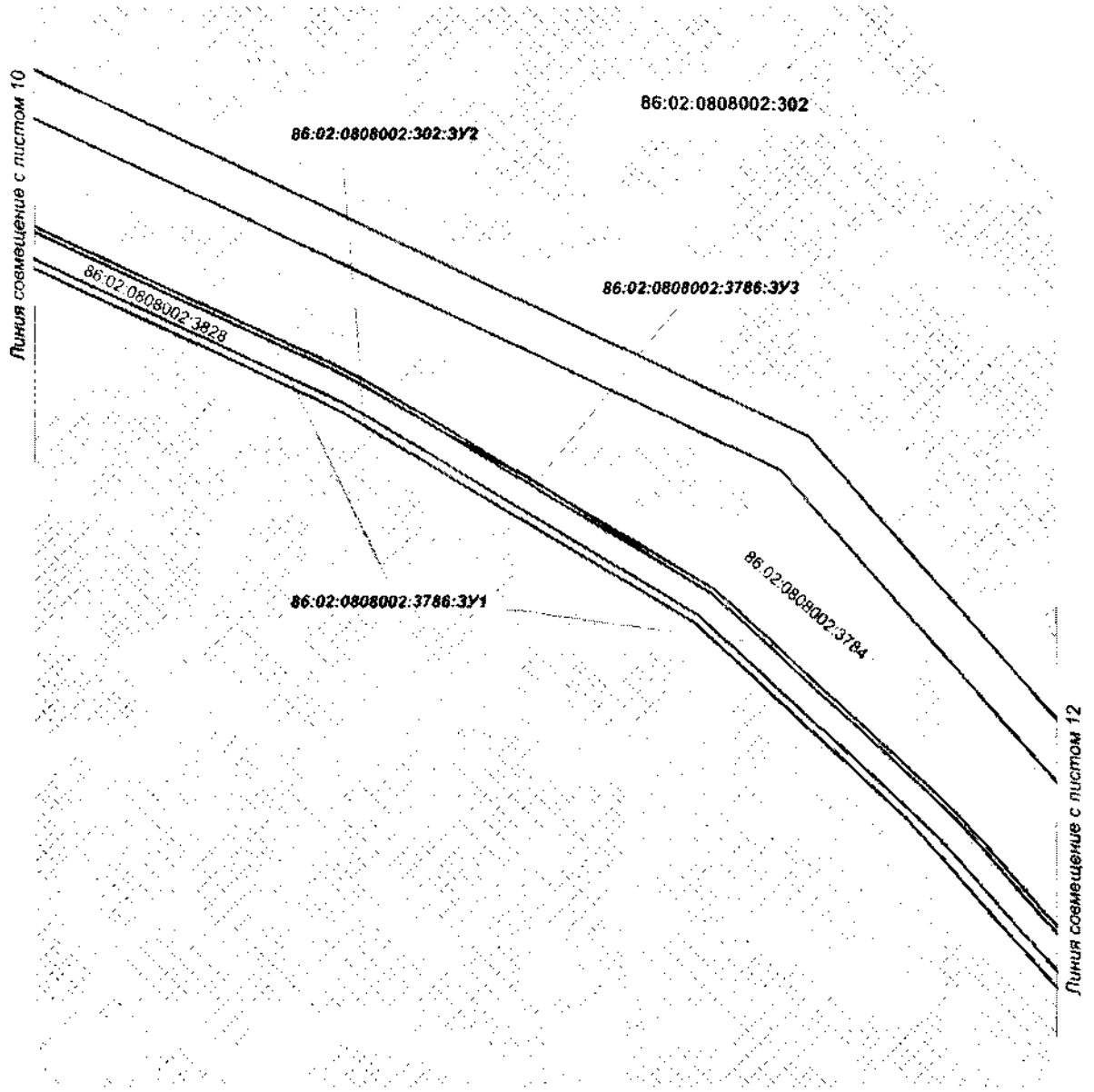
86:02:0808002:3786:3У1

86:02:0808002:302

86:02:0808002:3828

Линия совмещение с листом 11

Чертеж межевания территории  
масштаб 1:5 000



Чертеж межевания территории  
масштаб 1:5 000



Линия совмещения с листом 11

86:02:0808002:302:3У2

86:02:0808002:302

86:02:0808002:3784

86:02:0808002:3786:3У1

86:02:0808002:3783(1)

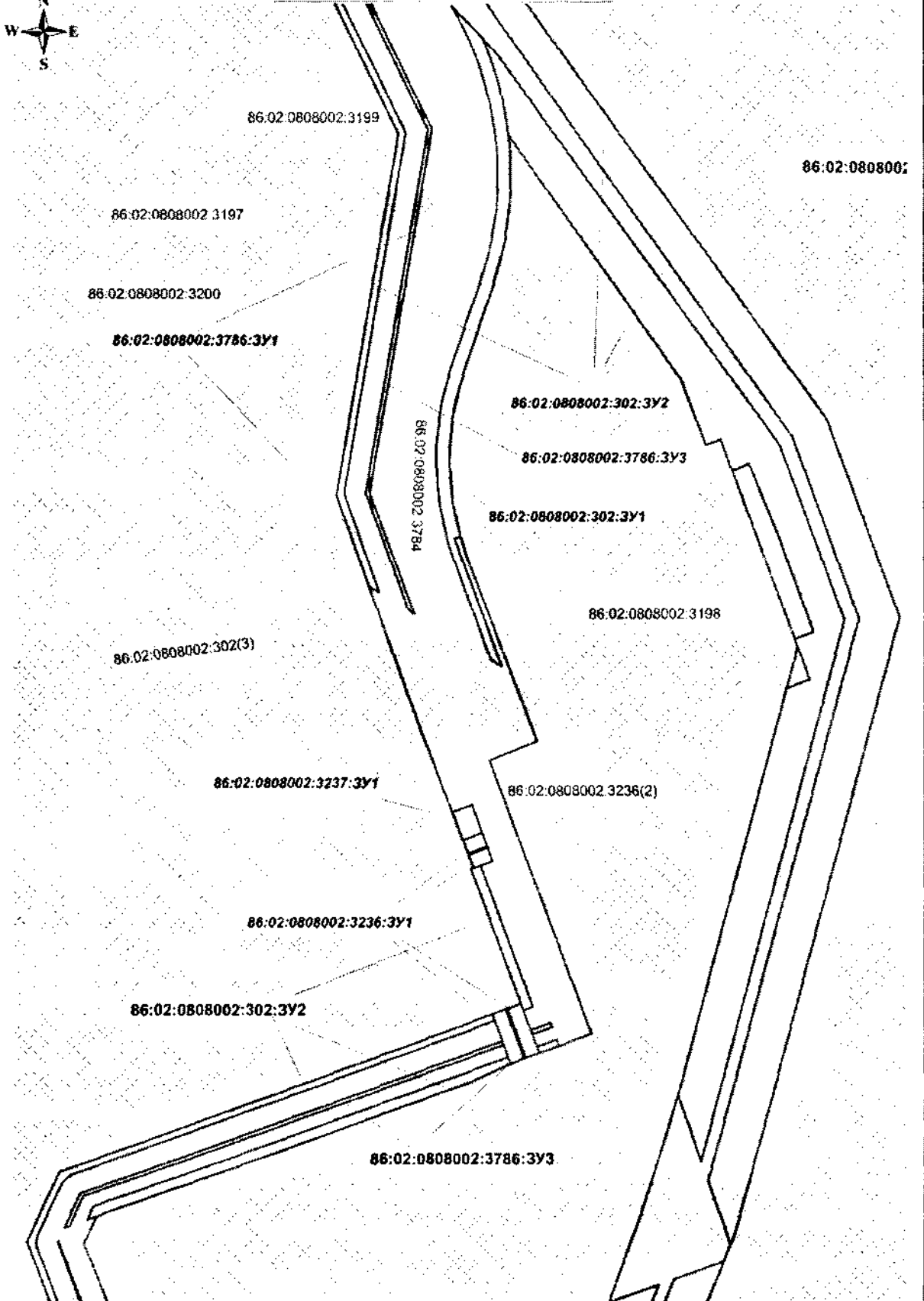
86:02:0808002:302(3)

Линия совмещения с листом 13

Чертеж межевания территории  
масштаб 1:5 000



Линия совмещение с листом 12



Линия совмещение с листом 14



Чертеж межевания территории  
масштаб 1:5 000



Линия совмещения с листом 13

86:02:0808002:3786:3У3

86:02:0808002:3236(1)

86:02:0808002:3242(1)

86:02:0808002:3239:3У1

86:02:0808002:3232:3У1

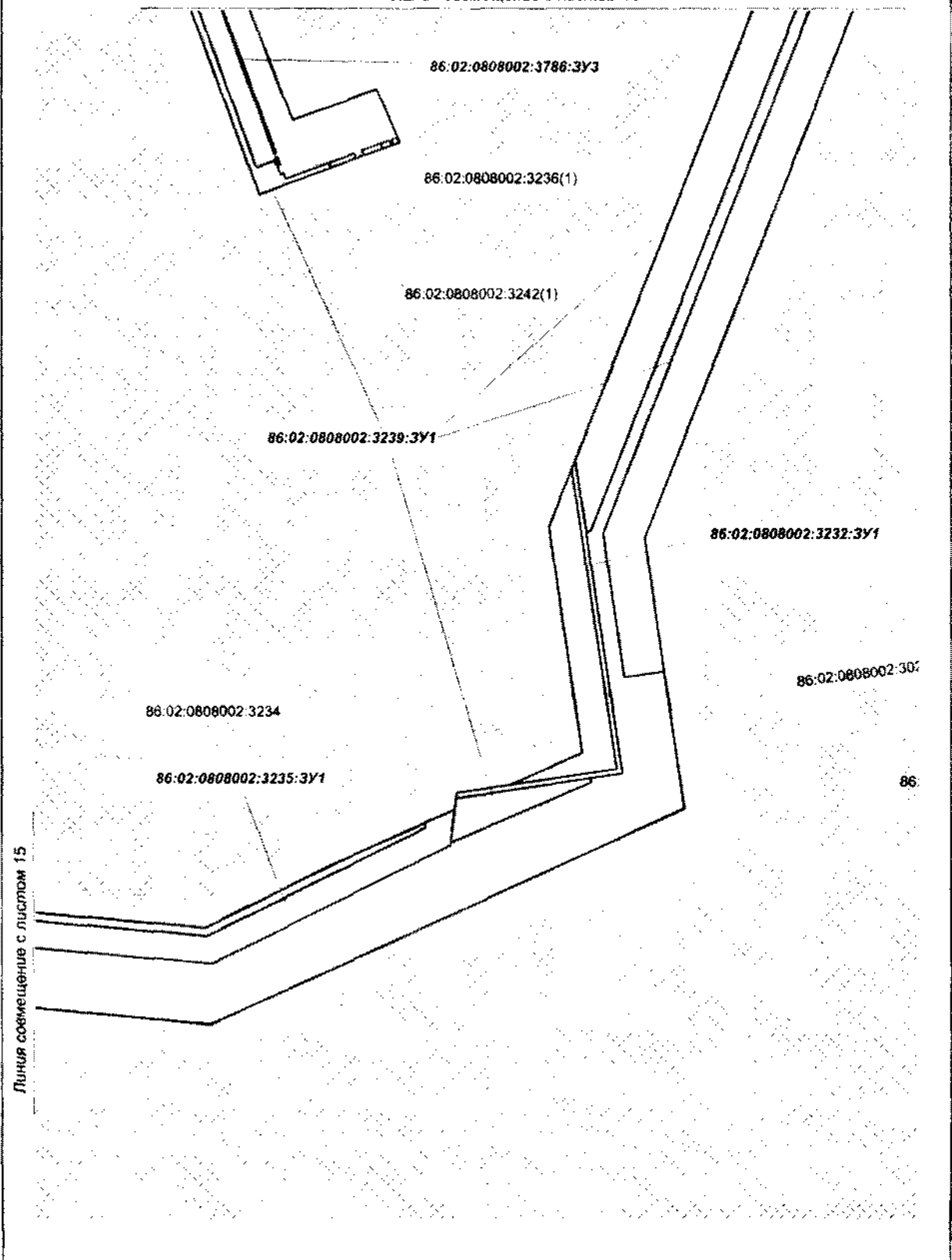
86:02:0808002:307

86:02:0808002:3234

86:02:0808002:3235:3У1

86

Линия совмещения с листом 15



Чертеж межевания территории  
масштаб 1:5 000



86:02:0808002:3222(9)  
86:02:0808002:3222(5)

86:02:0808002:262

86:0808002:3216

86.02.0808002:3239(6)

86:02:0808002:3244

86:08:0010301:10262:3У1

86:08:0010301:3У1

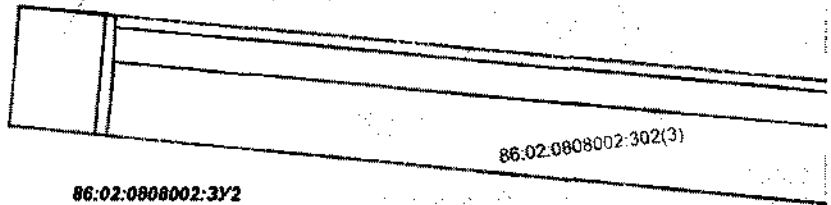
86:02:0808002:3232

85:02:0808002:3235:3У1

Линия совмещения с листом 16



86:08:0010301:10261:3У1



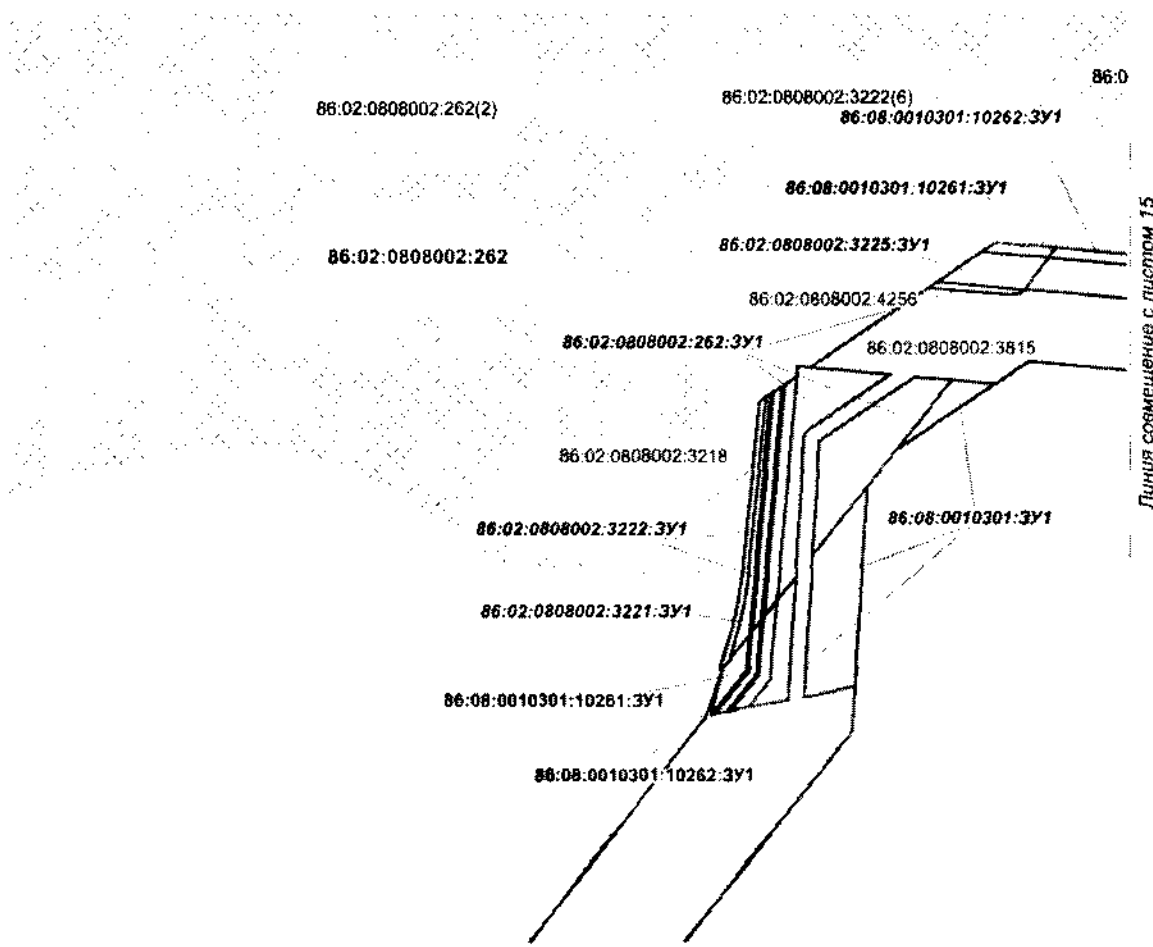
86:02:0808002:302(3)

86:02:0808002:3У2

86:02:0808002:302

Линия совмещения с листом 14

Чертеж межевания территории  
масштаб 1:5 000



Линия совмещение с листом 15

Приложение 4  
к приказу Департамента строительства  
Ханты-Мансийского  
автономного округа – Югры  
от 7 июня 2022 года № 22-нп

**Проект межевания территории для размещения объекта капитального  
строительства «Обустройство Приразломного месторождения.  
Кусты скважин №№ 513, 514», расположенного на территориях двух  
муниципальных образований Ханты-Мансийского автономного  
округа – Югры. Текстовая часть**

**Перечень образуемых земельных участков**

Общая площадь образуемых земельных участков, необходимых для строительства и размещения объекта капитального строительства «Обустройство Приразломного месторождения. Кусты скважин №№ 513, 514», расположенного на территориях двух муниципальных образований Ханты-Мансийского автономного округа – Югры (далее – проектируемый объект), составляет 159,5702 га.

Образуемые земельные участки под строительство и эксплуатацию проектируемого объекта сформированы на территории:

1) Ханты-Мансийского района, из категории земель:

земли лесного фонда;

земли запаса;

земли промышленности, энергетики, транспорта, связи, радиовещания, телевидения, информатики, земли для обеспечения космической деятельности, земли обороны, безопасности и земли иного специального назначения;

2) Нефтеюганского района, из категории земель:

земли запаса;

земли промышленности, энергетики, транспорта, связи, радиовещания, телевидения, информатики, земли для обеспечения космической деятельности, земли обороны, безопасности и земли иного специального назначения.

Образуемые земельные участки в соответствии с частью 9 статьи 14 Федерального закона от 21 декабря 2004 года № 172-ФЗ «О переводе земель или земельных участков из одной категории в другую» относятся к землям лесного фонда Самаровского лесничества (Ханты-Мансийское участковое лесничество, Пойменное урочище) и сформированы путем раздела земельных участков с кадастровыми номерами 86:02:0808002:315, 86:02:0808002:302 (категория земель – земли запаса).

## Способ образования земельных участков

Кадастровый номер земельного участка	Площадь земельного участка, га	Способ образования
86:02:0000000:6709:3У1	0.0653	раздел земельного участка с кадастровым номером 86:02:0000000:6709 с сохранением исходного земельного участка в измененных границах
86:02:0808002:3У1	0.2877	образование земельного участка из земель, находящихся в государственной или муниципальной собственности в кадастровом квартале 86:02:0808002
86:02:0808002:3У2	0.6351	образование земельного участка из земель, находящихся в государственной или муниципальной собственности в кадастровом квартале 86:02:0808002
86:02:0808002:315:3У1	0.2274	раздел земельного участка с кадастровым номером 86:02:0808002:315 с сохранением исходного земельного участка в измененных границах
86:02:0808002:315:3У2	2.8549	раздел земельного участка с кадастровым номером 86:02:0808002:315 с сохранением исходного земельного участка в измененных границах
86:02:0808002:315:3У3	0.1762	раздел земельного участка с кадастровым номером 86:02:0808002:315 с сохранением исходного земельного участка в измененных границах
86:02:0808002:315:3У4	1.4265	раздел земельного участка с кадастровым номером 86:02:0808002:315 с сохранением исходного земельного участка в измененных границах
86:02:0808002:315:3У5	31.9367	раздел земельного участка с кадастровым номером 86:02:0808002:315 с сохранением исходного земельного участка в измененных границах
86:02:0808002:315:3У6	16.9910	раздел земельного участка с кадастровым номером 86:02:0808002:315 с сохранением исходного земельного участка в измененных границах
86:02:0808002:315:3У7	13.7174	раздел земельного участка с кадастровым номером 86:02:0808002:315 с сохранением исходного земельного участка в измененных границах
86:02:0808002:315:3У8	9.8325	раздел земельного участка с кадастровым номером 86:02:0808002:315 с сохранением исходного земельного участка в измененных границах
86:02:0808002:315:3У9	0.2944	раздел земельного участка с кадастровым номером 86:02:0808002:315 с сохранением исходного земельного участка в измененных границах



86:02:0808002:3221:3У1	0.0985	раздел земельного участка с кадастровым номером 86:02:0808002:3221 с сохранением исходного земельного участка в измененных границах
86:02:0808002:3222:3У1	0.3700	раздел земельного участка с кадастровым номером 86:02:0808002:3222 с сохранением исходного земельного участка в измененных границах
86:02:0808002:3225:3У1	0.1545	раздел земельного участка с кадастровым номером 86:02:0808002:3225 с сохранением исходного земельного участка в измененных границах
86:02:0808002:3232:3У1	0.2324	раздел земельного участка с кадастровым номером 86:02:0808002:3232 с сохранением исходного земельного участка в измененных границах
86:02:0808002:3235:3У1	2.6539	раздел земельного участка с кадастровым номером 86:02:0808002:3235 с сохранением исходного земельного участка в измененных границах
86:02:0808002:3236:3У1	0.2016	раздел земельного участка с кадастровым номером 86:02:0808002:3236 с сохранением исходного земельного участка в измененных границах
86:02:0808002:3237:3У1	0.0599	раздел земельного участка с кадастровым номером 86:02:0808002:3237 с сохранением исходного земельного участка в измененных границах
86:02:0808002:3239:3У1	0.0079	раздел земельного участка с кадастровым номером 86:02:0808002:3239 с сохранением исходного земельного участка в измененных границах
86:08:0010301:10261:3У1	0.8192	раздел земельного участка с кадастровым номером 86:08:0010301:10261 с сохранением исходного земельного участка в измененных границах
86:08:0010301:10262:3У1	0.2199	раздел земельного участка с кадастровым номером 86:08:0010301:10262 с сохранением исходного земельного участка в измененных границах
86:08:0010301:3У1	1.3319	образование земельного участка из земель, находящихся в государственной или муниципальной собственности в кадастровом квартале 86:08:0010301

Таблица 2

## Сведения об изменяемых земельных участках

Кадастровый номер земельного участка	Площадь земельного участка, кв. м.	Категория земель	Адрес изменяемых земельных участков
--------------------------------------	------------------------------------	------------------	-------------------------------------

86:02:0000000:6709	7 897 498 382	Земли лесного фонда	Ханты-Мансийский автономный округ – Югра, Ханты-Мансийский район, Самаровское лесничество
86:02:0808002:315	40 521 311	Земли запаса	Ханты-Мансийский автономный округ – Югра, Ханты-Мансийский район, в районе пр. Лаутанская, бол. Юганская, границы с Сургутским районом
86:02:0808002:302	19 106 142	Земли запаса	Ханты-Мансийский автономный округ – Югра, Ханты-Мансийский район, в районе границы с Сургутским районом, пр. Бол. Юганская
86:02:0808002:262	3 122 376	Земли запаса	Ханты-Мансийский автономный округ – Югра, Ханты-Мансийский район, в районе пр. Старица, пр. Бол. Салым, границы с Нефтеюганским районом
86:02:0808002:3786	28 317	Земли запаса	Ханты-Мансийский автономный округ – Югра, Ханты-Мансийский район, Приразломное месторождение, район кустов 513, 514
86:02:0808002:3221	7 044	Земли промышленности*	Ханты-Мансийский автономный округ – Югра, Ханты-Мансийский район, в районе пр. Старица, пр. Бол. Салым, граница с Нефтеюганским районом (в районе куста № 15)
86:02:0808002:3222	19 722	Земли промышленности*	Ханты-Мансийский автономный округ – Югра, Ханты-Мансийский район, в районе пр. Старица, пр. Бол. Салым, граница с Нефтеюганским районом (в районе куста № 15)
86:02:0808002:3225	25 150	Земли промышленности*	Ханты-Мансийский автономный округ – Югра, Ханты-Мансийский район, в районе пр. Старица, пр. Бол. Салым, граница с Нефтеюганским районом (в районе куста № 15)
86:02:0808002:3232	9 594	Земли промышленности*	Ханты-Мансийский автономный округ – Югра, Ханты-Мансийский район, в районе с Сургутским районом, пр. Бол. Юганская (в районе куста 15)
86:02:0808002:3235	80 595	Земли промышленности*	Ханты-Мансийский автономный округ – Югра, Ханты-Мансийский район, в районе с Сургутским районом, пр. Бол. Юганская (в районе куста 15)
86:02:0808002:3236	15 143	Земли промышленности*	Ханты-Мансийский автономный округ – Югра, Ханты-Мансийский район, в районе с Сургутским районом, пр. Бол. Юганская (в районе куста 15)
86:02:0808002:3237	2 928	Земли промышленности*	Ханты-Мансийский автономный округ – Югра, Ханты-Мансийский район, в районе с Сургутским районом, пр. Бол. Юганская (в районе куста 15)
86:02:0808002:3239	40 150	Земли промышленности*	Ханты-Мансийский автономный округ – Югра, Ханты-Мансийский район, в районе с Сургутским районом, пр. Бол. Юганская (в районе куста 15)



86:08:0010301:1026 2	23 287	Земли промышленности*	Ханты-Мансийский автономный округ – Югра, Нефтеюганский район, Приразломное месторождение
86:08:0010301:1026 1	18 613	Земли промышленности*	Ханты-Мансийский автономный округ – Югра, Нефтеюганский район, Приразломное месторождение

\*Земли промышленности, энергетики, транспорта, связи, радиовещания, телевидения, информатики, земли для обеспечения космической деятельности, земли обороны, безопасности и земли иного специального назначения.

Расчет полосы отвода земельных участков для выполнения работ по строительству проектируемого объекта произведен с учетом действующих норм отвода земель.

Таблица 3

**Площади земельных участков, необходимых для строительства и эксплуатации проектируемого объекта**

№	Наименование объекта	Площадь вновь испрашиваемых земельных участков, га	Площадь по земельным участкам, арендованные ранее, га	Зона застройки, га
1	«Обустройство Приразломного месторождения. Кусты скважин №№ 513, 514»	159,5702	216,9979	376,5681

Таблица 4

**Площади испрашиваемых земельных участков под проектируемый объект**

№ земельного участка	Испрашиваемая площадь земельного участка, га	Категория земель	Адрес образуемых земельных участков
86:02:0000000:6709:3У 1	0,0653	Земли лесного фонда	Ханты-Мансийский автономный округ – Югра, Ханты-Мансийский район, Самаровское лесничество (Ханты-Мансийское участковое лесничество, пойменное урочище), квартал № 33
86:02:0808002:3У1	0,2877	Земли запаса	Ханты-Мансийский автономный округ – Югра, Ханты-Мансийский район, Приразломное месторождение
86:02:0808002:3У2	0,6351	Земли запаса	Ханты-Мансийский автономный округ – Югра, Ханты-Мансийский район, Приразломное месторождение
86:02:0808002:315:3У1	0,2274	Земли запаса	Ханты-Мансийский автономный округ – Югра, Ханты-Мансийский район, Приразломное месторождение

№ земельного участка	Испрашиваемая площадь земельного участка, га	Категория земель	Адрес образуемых земельных участков
86:02:0808002:315:3У2	2.8549	Земли запаса	Ханты-Мансийский автономный округ – Югра, Ханты-Мансийский район, Приразломное месторождение
86:02:0808002:315:3У3	0.1762	Земли запаса	Ханты-Мансийский автономный округ – Югра, Ханты-Мансийский район, Приразломное месторождение
86:02:0808002:315:3У4	1.4265	Земли запаса	Ханты-Мансийский автономный округ – Югра, Ханты-Мансийский район, Приразломное месторождение
86:02:0808002:315:3У5	31.9367	Земли запаса	Ханты-Мансийский автономный округ – Югра, Ханты-Мансийский район, Приразломное месторождение
86:02:0808002:315:3У6	16.9910	Земли запаса	Ханты-Мансийский автономный округ – Югра, Ханты-Мансийский район, Приразломное месторождение
86:02:0808002:315:3У7	13.7174	Земли запаса	Ханты-Мансийский автономный округ – Югра, Ханты-Мансийский район, Приразломное месторождение
86:02:0808002:315:3У8	9.8325	Земли запаса	Ханты-Мансийский автономный округ – Югра, Ханты-Мансийский район, Приразломное месторождение
86:02:0808002:315:3У9	0.2944	Земли запаса	Ханты-Мансийский автономный округ – Югра, Ханты-Мансийский район, Приразломное месторождение
86:02:0808002:315:3У10	2.0403	Земли запаса	Ханты-Мансийский автономный округ – Югра, Ханты-Мансийский район, Приразломное месторождение
86:02:0808002:315:3У11	0.7628	Земли запаса	Ханты-Мансийский автономный округ – Югра, Ханты-Мансийский район, Приразломное месторождение
86:02:0808002:315:3У12	2.6039	Земли запаса	Ханты-Мансийский автономный округ – Югра, Ханты-Мансийский район, Приразломное месторождение

№ земельного участка	Испрашиваемая площадь земельного участка, га	Категория земель	Адрес образуемых земельных участков
86:02:0808002:315:3У1 3	9.2137	Земли лесного фонда	Ханты-Мансийский автономный округ – Югра, Ханты-Мансийский район, Самаровское лесничество (Ханты-Мансийское участковое лесничество, Пойменное урочище), квартал № 33
86:02:0808002:315:3У1 4	0.1549	Земли лесного фонда	Ханты-Мансийский автономный округ - Югра, Ханты-Мансийский район, Самаровское лесничество (Ханты-Мансийское участковое лесничество, Пойменное урочище), квартал № 33
86:02:0808002:302:3У1	2.6137	Земли запаса	Ханты-Мансийский автономный округ – Югра, Ханты-Мансийский район, Приразломное месторождение
86:02:0808002:302:3У2	50.1191	Земли запаса	Ханты-Мансийский автономный округ – Югра, Ханты-Мансийский район, Приразломное месторождение
86:02:0808002:302:3У3	1.1548	Земли запаса	Ханты-Мансийский автономный округ – Югра, Ханты-Мансийский район, Приразломное месторождение
86:02:0808002:302:3У4	2.5221	Земли запаса	Ханты-Мансийский автономный округ – Югра, Ханты-Мансийский район, Приразломное месторождение
86:02:0808002:302:3У5	0.0630	Земли лесного фонда	Ханты-Мансийский автономный округ – Югра, Ханты-Мансийский район, Самаровское лесничество (Ханты-Мансийское участковое лесничество, Пойменное урочище), квартал № 33
86:02:0808002:262:3У1	0.8974	Земли запаса	Ханты-Мансийский автономный округ – Югра, Ханты-Мансийский район, Приразломное месторождение
86:02:0808002:3786:3У 1	1.7064	Земли запаса	Ханты-Мансийский автономный округ – Югра, Ханты-Мансийский район, Приразломное месторождение
86:02:0808002:3786:3У 2	0.0579	Земли запаса	Ханты-Мансийский автономный округ – Югра, Ханты-Мансийский район, Приразломное месторождение
86:02:0808002:3786:3У 3	1.0035	Земли запаса	Ханты-Мансийский автономный округ – Югра, Ханты-Мансийский район, Приразломное месторождение

№ земельного участка	Испрашиваемая площадь земельного участка, га	Категория земель	Адрес образуемых земельных участков
86:02:0808002:3786:ЗУ 4	0.0619	Земли запаса	Ханты-Мансийский автономный округ – Югра, Ханты-Мансийский район, Приразломное месторождение
86:02:0808002:3221:ЗУ 1	0.0985	Земли промышленности	Ханты-Мансийский автономный округ – Югра, Ханты-Мансийский район, Приразломное месторождение
86:02:0808002:3222:ЗУ 1	0.3700	Земли промышленности	Ханты-Мансийский автономный округ – Югра, Ханты-Мансийский район, Приразломное месторождение
86:02:0808002:3225:ЗУ 1	0.1545	Земли промышленности	Ханты-Мансийский автономный округ – Югра, Ханты-Мансийский район, Приразломное месторождение
86:02:0808002:3232:ЗУ 1	0.2324	Земли промышленности	Ханты-Мансийский автономный округ – Югра, Ханты-Мансийский район, Приразломное месторождение
86:02:0808002:3235:ЗУ 1	2.6539	Земли промышленности	Ханты-Мансийский автономный округ – Югра, Ханты-Мансийский район, Приразломное месторождение
86:02:0808002:3236:ЗУ 1	0.2016	Земли промышленности	Ханты-Мансийский автономный округ – Югра, Ханты-Мансийский район, Приразломное месторождение
86:02:0808002:3237:ЗУ 1	0.0599	Земли промышленности	Ханты-Мансийский автономный округ – Югра, Ханты-Мансийский район, Приразломное месторождение
86:02:0808002:3239:ЗУ 1	0.0079	Земли промышленности	Ханты-Мансийский автономный округ – Югра, Ханты-Мансийский район, Приразломное месторождение
86:08:0010301:ЗУ1	1.3319	Земли запаса	Ханты-Мансийский автономный округ – Югра, Нефтеюганский район, Приразломное месторождение
86:08:0010301:10262:З У1	0.2199	Земли промышленности	Ханты-Мансийский автономный округ – Югра, Нефтеюганский район, Приразломное месторождение
86:08:0010301:10261:З У1	0.8192	Земли промышленности	Ханты-Мансийский автономный округ – Югра, Нефтеюганский район, Приразломное месторождение

**Перечень и сведения о площади образуемых земельных участков, которые будут отнесены к территориям общего пользования или имуществу общего**

**пользования, в том числе в отношении которых предполагаются  
резервирование и (или) изъятие для государственных  
или муниципальных нужд**

Изъятие земельных участков для государственных и муниципальных нужд для размещения проектируемого объекта не требуется.

**Целевое назначение лесов, вид (виды) разрешенного использования  
лесного участка, количественные и качественные характеристики лесного  
участка, сведения о нахождении лесного участка в границах особо  
защитных участков лесов (в случае, если подготовка проекта межевания  
территории осуществляется в целях определения местоположения границ  
образуемых и (или) изменяемых лесных участков)**

Таблица 5

**Целевое назначение лесов, вид (виды) разрешенного использования  
лесного участка**

Территориальный отдел/Участково е лесничество/ урочище (при наличии)	Номер лесног о кварта ла/ выдел	Целевое назначение лесов	Вид использования лесов	Номер учетной записи в государственно м лесном реестре/ наименование объекта	Площа дь, га
Самаровский/ Ханты- Мансийское/ Пойменное	33	Защитные леса	осуществление геологического изучения недр, разведка и добыча полезных ископаемых	86/09/010/2022- 11/01572	0,0653
Самаровский/ Ханты- Мансийское/ Пойменное	33	Защитные леса	осуществление геологического изучения недр, разведка и добыча полезных ископаемых	86/09/010/2022- 11/01573	0,1549
Самаровский/ Ханты- Мансийское/ Пойменное	33	Защитные леса	осуществление геологического изучения недр, разведка и добыча полезных ископаемых	86/09/010/2021- 08/01063	0,0630
Самаровский/ Ханты- Мансийское/ Пойменное	33	Защитные леса	осуществление геологического изучения недр, разведка и добыча полезных ископаемых	86/09/010/2021- 08/01064	9,2137

Таблица 6

**Количественные и качественные характеристики проектируемого лесного  
участка**

**Характеристика лесного участка**

Целевое назначение лесов	Участковое лесничество / урочище	Лесной квартал	Лесотаксационный выдел	Преобладающая порода	Площадь (га) / запас древесины (куб. м)	В том числе по группам возраста древостоя (га/ куб. м)			
						Молодняки	Средневозрастные	Приспевающие	Спелые и перестойные
1	2	3	4	5	6	7	8	9	10
<b>Участок №1</b>									
<b>Подстанция трансформаторная всех классов напряжения (ПС 35/6 кВ в районе куста скважин 513.1)</b>									
Нерестоохранные полосы лесов									
Защитные	Ханты-Мансийское / Пойменное	33	17	Б	0.1549 / 17				0.1549 / 17
<b>Всего по объекту:</b>					<b>0.1549 / 17</b>	<b>0</b>	<b>0</b>	<b>0</b>	<b>0.1549 / 17</b>
<b>Сеть нефтегазосборная (НГС т.вр. куст № 513 - т.вр.куст № 15), водопровод (ВВ т.вр.куст № 15-т.вр.куст № 513), линия электропередачи воздушная, кабельная всех классов напряжения (ВЛ 6 кВ на ПС в районе куст 513.1 с волокну-оптическими линиями передач (ВОЛС), линия электропередачи воздушная, кабельная всех классов напряжения (ВЛ 35 кВ на КТПУ 3 /0,4 Причал-2)</b>									
Защитные	Ханты-Мансийское / Пойменное	33	32	ИВ / Б	0.0117 / 0	0.0117 / 0			
Защитные	Ханты-Мансийское / Пойменное	33	52	Б	0.0536 / 4				0.0536 / 4
<b>Всего по объекту:</b>					<b>0.0653 / 4</b>	<b>0.0117 / 0</b>	<b>0</b>	<b>0</b>	<b>0.0536 / 4</b>
<b>Всего по участку:</b>					<b>0.2202 / 21</b>	<b>0.0117 / 0</b>	<b>0</b>	<b>0</b>	<b>0.2085 / 21</b>
<b>Участок №2</b>									
<b>Сеть нефтегазосборная (НГС т.вр. куст № 513 - т.вр.куст № 15), водопровод (ВВ т.вр.куст № 15-т.вр.куст № 513), линия электропередачи воздушная, кабельная всех классов напряжения (ВЛ 6 кВ на ПС в районе куст 513.1 с ВОЛС), линия электропередачи воздушная, кабельная всех классов напряжения (ВЛ 35 кВ на КТПУ 35 / 0,4 Причал-2)</b>									
Защитные	Ханты-Мансийское / Пойменное	33	52	Б	0.0630 / 5				0.0630 / 5
<b>Всего по участку:</b>					<b>0.0630 / 5</b>	<b>0</b>	<b>0</b>	<b>0</b>	<b>0.0630 / 5</b>
<b>Участок №3</b>									
<b>Дорога автомобильная (АД к кусту скважин №514 ПК98+56,11 - ПК116+30,5)</b>									
Защитные	Ханты-Мансийское / Пойменное	33	18	Б	0.7955 / 103				0.7955 / 103
<b>Всего по объекту:</b>					<b>0.7955 / 103</b>	<b>0</b>	<b>0</b>	<b>0</b>	<b>0.7955 / 103</b>
<b>Сеть нефтегазосборная (НГС т.вр. куст №513 - т.вр.куст №15), водопровод (ВВ т.вр.куст №15-т.вр.куст №513), линия электропередачи воздушная, кабельная всех классов напряжения (ВЛ 6 кВ на ПС в районе куст 513.1 с ВОЛС), линия электропередачи воздушная, кабельная всех классов напряжения (ВЛ 35 кВ на КТПУ 35 / 0,4 Причал-2)</b>									
Защитные	Ханты-Мансийское / Пойменное	33	32	ИВ / Б	0.7258 / 15	0.7258 / 15			
<b>Всего по объекту:</b>					<b>0.7258 / 15</b>	<b>0.7258 / 15</b>	<b>0</b>	<b>0</b>	<b>0</b>
<b>Площадка производственная (Куст 514)</b>									
Защитные	Ханты-Мансийское / Пойменное	33	11	Б	0.2147 / 32				0.2147 / 32
<b>Всего по объекту:</b>					<b>0.2147 / 32</b>	<b>0</b>	<b>0</b>	<b>0</b>	<b>0.2147 / 32</b>
<b>Линия электропередачи воздушная, кабельная всех классов напряжения(ВЛ 6 кВ на куст 514 с ВОЛС), сеть нефтегазосборная (НГС Куст № 514 - т.вр.куст № 513), водопровод (ВВ Т.вр.куст № 513-куст № 514), линия электропередачи воздушная, кабельная всех классов напряжения (ВЛ 6 кВ на куст 513.1 с ВОЛС), линия электропередачи воздушная, кабельная всех классов напряжения (ВЛ 6 кВ на узел связи с ВОЛС), сеть нефтегазосборная (НГС Куст № 513.1 - т.вр.куст № 513),водопровод (ВВ Т.вр.куст № 513-куст № 513.1)</b>									

Целевое назначение лесов	Участковое лесничество / урочище	Лесной квартал	Лесотаксационный выдел	Преобладающая порода	Площадь (га) / запас древесины (куб. м)	В том числе по группам возраста древостоя (га/ куб. м)			
						Молодняки	Средневозрастные	Приспевающие	Спелые и перестойные
1	2	3	4	5	6	7	8	9	10
Защитные	Ханты-Мансийское / Пойменное	33	11	Б	0.2329 / 35				0.2329 / 35
Защитные	Ханты-Мансийское / Пойменное	33	17	Б	2.9694 / 327				2.9694 / 327
Защитные	Ханты-Мансийское / Пойменное	33	18	Б	4.2754 / 556				4.2754 / 556
<b>Всего по объекту:</b>					<b>7.4777 / 918</b>	<b>0</b>	<b>0</b>	<b>0</b>	<b>7.4777 / 918</b>
<b>Всего по участку:</b>					<b>9.2137 / 1073</b>	<b>0.7258 / 15</b>	<b>0</b>	<b>0</b>	<b>8.4879 / 1053</b>
<b>Всего по отводу:</b>					<b>9.4969 / 1094</b>	<b>0.7375 / 15</b>	<b>0</b>	<b>0</b>	<b>8.7594 / 1079</b>

Таблица 7

## Средние таксационные показатели насаждений лесного участка

Номер лесного квартала	Номер лесотаксационного выдела	Целевое назначение лесов	Преобладающая порода	Состав насаждений	Возраст	Бонитет	Полнота	Средний запас древесины (куб. м/га)			
								Молодняки	Средневозрастные	Приспевающие	Спелые и перестойные
1	2	3	4	5	6	7	8	9	10	11	12
<b>Участок № 1</b>											
<b>Подстанция трансформаторная всех классов напряжения (ПС 35/6 кВ в районе куста скважин 513.1)</b>											
<b>Нересторноохранные полосы лесов</b>											
33	17	Защитные	Б	9Б1ИВ	75	3	0.5				110
<b>Сеть нефтегазосборная (НГС т.вр. куст № 513 - т.вр.куст № 15), водопровод (ВВ т.вр.куст № 15-т.вр.куст № 513), линия электропередачи воздушная, кабельная всех классов напряжения (ВЛ 6 кВ на ПС в районе куст 513.1 с ВОЛС), линия электропередачи воздушная, кабельная всех классов напряжения (ВЛ 35 кВ на КТПУ 35 / 0,4</b>											
<b>Причал-2)</b>											
33	32	Защитные	ИВ / Б	10ИВ / 10Б	10 / 75	4	0.5	20			
33	52	Защитные	Б	8Б2ИВ	75	3	0.4				80
<b>Участок №2</b>											
<b>Сеть нефтегазосборная (НГС т.вр. куст №513 - т.вр.куст №15), водопровод (ВВ т.вр.куст №15-т.вр.куст №513), линия электропередачи воздушная, кабельная всех классов напряжения (ВЛ 6 кВ на ПС в районе куст 513.1 с ВОЛС), линия электропередачи воздушная, кабельная всех классов напряжения (ВЛ 35 кВ на КТПУ 35 / 0,4</b>											
<b>Причал-2)</b>											
33	52	Защитные	Б	8Б2ИВ	75	3	0.4				80
<b>Участок №3</b>											
<b>Дорога автомобильная (АД к кусту скважин №514 ПК98+56,11 - ПК116+30,5)</b>											
33	18	Защитные	Б	8Б2ИВ	75	3	0.6				130
<b>Сеть нефтегазосборная (НГС т.вр. куст №513 - т.вр.куст №15), водопровод (ВВ т.вр.куст №15-т.вр.куст №513), линия электропередачи воздушная, кабельная всех классов напряжения (ВЛ 6 кВ на ПС в районе куст 513.1 с ВОЛС), линия электропередачи воздушная, кабельная всех классов напряжения (ВЛ 35 кВ на КТПУ 35 / 0,4</b>											
<b>Причал-2)</b>											
33	32	Защитные	ИВ / Б	10ИВ / 10Б	10 / 75	4	0.5	20			
<b>Площадка производственная (Куст 514)</b>											
33	11	Защитные	Б	9Б1ИВ	75	3	0.7				150

Линия электропередачи воздушная, кабельная всех классов напряжения(ВЛ 6 кВ на куст 514 с ВОЛС), сеть нефтегазосборная (НГС Куст № 514 - т.вр.куст № 513), водопровод (ВВ Т.вр.куст № 513-куст № 514), линия электропередачи воздушная, кабельная всех классов напряжения (ВЛ 6 кВ на куст 513.1 с ВОЛС), линия электропередачи воздушная, кабельная всех классов напряжения (ВЛ 6 кВ на узел связи с ВОЛС), сеть нефтегазосборная (НГС Куст № 513.1 - т.вр.куст № 513), водопровод (ВВ Т.вр.куст № 513-куст № 513.1)										
33	11	Защитные	Б	9Б1ИВ	75	3	0.7			150
33	17	Защитные	Б	9Б1ИВ	75	3	0.5			110
33	18	Защитные	Б	8Б2ИВ	75	3	0.6			130

Таблица 8

## Объекты лесной инфраструктуры

№ п.п.	Лесничество	Участковое лесничество / урочище	Лесной квартал	Лесотаксационный выдел	Наименование объекта	Единица измерения	Объем
1	2	3	4	5	6	7	8
-	-	-	-	-	-	-	-

Таблица 9

## Объекты, не связанные с созданием лесной инфраструктуры

№ п/п	Лесничество	Участковое лесничество/урочище (при наличии)	Лесной квартал	Лесотаксационный выдел	Наименование объекта	Единица измерения	Объем
1	2	3	4	5	6	7	8
-	-	-	-	-	-	-	-

Таблица 10

Сведения об особо защитных участках лесов (ОЗУ), особо охраняемых природных территориях (ООПТ), зонах с особыми условиями использования территорий на проектируемом лесном участке.

Наименование участкового лесничества	Наименование урочища	Виды ОЗУ, наименование ООПТ, виды зон с особыми условиями использования территорий	Перечень лесных кварталов или их частей	Перечень лесных выделов или их частей	Площадь, га
1	2	3	4	5	6
-	-	-	-	-	-

## Перечень координат характерных точек образуемых земельных участков

Координаты границ образуемых земельных участков, необходимых для размещения проектируемого объекта, в графических материалах определены в местной системе координат Ханты-Мансийского автономного округа – Югры МСК-86.

Таблица 11

## Перечень координат характерных точек образуемых земельных участков

№	X	Y
1	975988.74	2763666.2
2	975990.33	2763660.84

86:02:0000000:6709:3У1



3	975991.45	2763656.99
4	975992.31	2763654.11
5	975992.55	2763653.39
6	975992.93	2763652.21
7	975994.25	2763648.44
8	975996.89	2763640.83
9	976007.91	2763652.74
10	976013.15	2763658.61
11	976013.35	2763658.81
12	976010.39	2763663.47
13	976022.85	2763643.82
14	976021.85	2763643.5
15	975998.55	2763636.14
16	976000.86	2763629.52
17	976015.07	2763633.01
18	976025.67	2763635.67
19	976025.02	2763638.65
20	976024.35	2763641.44
21	976036.16	2764053.08
22	976017.2	2764099.31
23	976020.65	2764087.31
24	976035.4	2764045.68
25	976038.73	2764046.81
86:02:0808002:3Y1		
1	976084.76	2763940.26
2	976113.82	2763877.55
3	976119.15	2763867.15
4	976090.76	2763856.94
5	976057.22	2763931.37
6	975925.78	2763890.15
7	975953.57	2763813.45
8	975945.65	2763812.19
9	975921.43	2763888.68
86:02:0808002:3Y2		
1	976183.5	2763742.75
2	976186.88	2763736.48
3	976193.07	2763724.81
4	976195.01	2763721.21
5	976196.42	2763718.53
6	976197.38	2763716.72
7	976199.3	2763713.11
8	976205.5	2763701.46
9	976208.95	2763694.91
10	976162.88	2763680.31
11	976151.12	2763709.35
12	976143.54	2763728.17
13	976006.44	2764131.05
14	976007.16	2764123.78
15	976007.03	2764125.14
16	976007.16	2764123.79
17	976008.82	2764119.77
18	976017.16	2764099.46
19	976020.65	2764087.31

20	976035.4	2764045.68
21	976014.61	2764038.71
22	975991.45	2764104.09
23	975987.12	2764125.02
24	975872.06	2764090.3
25	975888.23	2763993.8
26	975925.78	2763890.15
27	975921.43	2763888.68
28	975920.95	2763890.06
29	975914.81	2763909.21
30	975907.73	2763930.98
31	975896.18	2763966.77
32	975885.11	2764001.26
33	975875.84	2764038.53
34	975875.38	2764040.47
35	975873.44	2764048.26
36	975872.98	2764050.2
37	975863.6	2764088.15
38	969072.9	2765599.51
39	969092.06	2765599.09
40	969102.06	2765598.87
41	969106.85	2765598.76
42	969128.07	2765597.81
43	969132.89	2765597.58
44	969136.1	2765597.92
45	969137.06	2765590.06
46	969046.99	2765590.22
47	969047.02	2765599.06
48	969048.38	2765599.01
49	969058.52	2765599.22
50	969065.61	2765599.37
51	976005.66	2763684.98
52	976015.76	2763661.44
53	976013.35	2763658.81
54	976010.39	2763663.47
55	975988.74	2763666.2
56	975986.64	2763673.33
57	975984.67	2763680.06
58	976023.28	2763643.94
59	976024.35	2763641.44
60	976022.85	2763643.82
86:02:0808002:315:3Y1		
1	980306.88	2764711.28
2	980306.76	2764723.49
3	980306.72	2764727.06
4	980306.73	2764728.13
5	980307.99	2764769.51
6	980310.89	2764810.28
7	980313.41	2764832.98
8	980301.8	2764846.34
9	980297.91	2764811.42
10	980294.96	2764769.6
11	980293.7	2764727.72

12	980293.87	2764711.01
13	980379.64	2764821.95
14	980381.94	2764842.61
15	980384.3	2764858.13
16	980371.46	2764860.26
17	980370.29	2764852.53
18	980369.05	2764844.32
19	980367.97	2764834.68
20	980315.21	2764849.22
21	980318.15	2764869.2
22	980305.32	2764871.33
23	980303.93	2764862.2
86:02:0808002:315:3Y2		
1	976717.85	2764048.63
2	976741.87	2764048.08
3	976766.51	2764045.71
4	976790.93	2764041.56
5	976814.96	2764035.65
6	976838.53	2764028
7	976861.45	2764018.65
8	976881.22	2764008.87
9	977112.59	2763862.38
10	977140.13	2763845.69
11	977168.04	2763830.57
12	977196.63	2763816.81
13	977225.84	2763804.43
14	977255.63	2763793.48
15	977264.03	2763790.84
16	977265.74	2763789.59
17	977267.27	2763789.82
18	977285.91	2763783.96
19	977316.59	2763775.92
20	977347.63	2763769.35
21	977378.96	2763764.3
22	977410.49	2763760.74
23	977442.16	2763758.69
24	977473.88	2763758.18
25	977505.59	2763759.2
26	977537.21	2763761.72
27	977561.24	2763764.8
28	977550.59	2763750.35
29	977538.57	2763748.78
30	977506.33	2763746.18
31	977473.99	2763745.18
32	977441.64	2763745.69
33	977409.35	2763747.79
34	977377.19	2763751.42
35	977345.25	2763756.57
36	977313.6	2763763.26
37	977282.3	2763771.48
38	977251.43	2763781.17
39	977221.07	2763792.35
40	977191.27	2763804.96

41	977162.13	2763818.99
42	977133.68	2763834.41
43	977105.71	2763851.33
44	976897.97	2763984.13
45	976878.31	2763995.73
46	976856.98	2764006.35
47	976833.11	2764016.09
48	976810.45	2764023.36
49	976789.24	2764028.6
50	976765.76	2764032.62
51	976742.07	2764035.01
52	976741.97	2764035
53	976718.29	2764035.62
54	976472.49	2764032.29
55	976519.53	2764045.95
56	976420.52	2763979.82
57	976422.17	2763975.05
58	976425.83	2763975.78
59	976431.58	2763976.49
60	976435.31	2763963.83
61	976427.88	2763962.9
62	976416.43	2763960.62
63	976404.46	2763957.31
64	976156.85	2763879.08
65	976175.33	2763900.05
66	977838.38	2763871.42
67	977853.93	2763866.39
68	977840.27	2763856.89
69	977812.86	2763839.7
70	977784.66	2763823.84
71	977755.74	2763809.35
72	977726.13	2763796.28
73	977695.94	2763784.62
74	977665.23	2763774.44
75	977634.06	2763765.77
76	977602.52	2763758.58
77	977570.67	2763752.92
78	977564.33	2763752.1
79	977575.26	2763766.94
80	977599.94	2763771.32
81	977630.86	2763778.36
82	977661.43	2763786.88
83	977691.54	2763796.87
84	977721.16	2763808.29
85	977750.17	2763821.11
86	977778.56	2763835.32
87	977806.21	2763850.87
88	977833.1	2763867.74
89	976717.54	2763981.59
90	976737.89	2763981.1
91	976757.68	2763979.22
92	976777.28	2763975.87
93	976796.58	2763971.11

94	976815.5	2763965
95	976833.89	2763957.47
96	976851.73	2763948.68
97	976854.41	2763947.09
98	976836.79	2763941.53
99	976828.55	2763945.59
100	976811.03	2763952.75
101	976793.01	2763958.59
102	976774.63	2763963.12
103	976755.96	2763966.29
104	976737.11	2763968.09
105	976717.46	2763968.55
106	976597.18	2763966.93
107	976596.85	2763979.94
108	976596.85	2763979.94
109	976567.38	2763979.55
110	976567.74	2763966.52
111	976561.16	2763966.44
112	976476.62	2763965.3
113	976472.79	2763978.25
114	976228.62	2763985.72
115	976233.23	2763982.7
116	976232.64	2763973.05
117	976216.69	2763968.17
118	976202.09	2763963.69
119	976189.28	2763959.77
120	976177.44	2763956.16
121	976169.74	2763961.61
122	976160.43	2763963.41
123	976156.4	2763962.9
124	976288.31	2764004.59
125	976292.6	2763989.82
126	976288.22	2763988.42
127	976277.49	2763984.99
128	976275.12	2763985.79
129	976264.53	2763990.18
130	976256.54	2763994.55
131	976287.17	2764004.22
132	976084.95	2763940.32
133	976119.59	2763867.31
134	976119.15	2763867.15
135	976113.82	2763877.55
136	976084.76	2763940.26
86:02:0808002:315:3Y3		
1	981798.45	2764884.39
2	981800.93	2764885.34
3	981809.18	2764891.18
4	981758.75	2764949.09
5	981742.83	2764950.18
6	981739.25	2764951.53
7	981739.24	2764951.53
8	981739.23	2764951.49
9	981797.76	2764885.16

10	980360.15	2765170.68
11	980396.03	2765330.48
12	980391.87	2765322.95
13	980384.3	2765305.22
14	980378.57	2765286.8
15	980374.94	2765268.89
86:02:0808002:315:3Y4		
1	979409.99	2764964.63
2	979475.09	2765001.64
3	979493.71	2765012.07
4	979513.59	2765021.23
5	979537.32	2765030.52
6	979558.28	2765035.47
7	979579.12	2765038.68
8	979686.68	2765050.42
9	979683.99	2765063.21
10	979576.84	2765051.51
11	979554.6	2765048.09
12	979531.88	2765042.57
13	979509.71	2765035.1
14	979488.29	2765025.75
15	979468.5	2765015
16	979413.93	2764982.16
17	979746.57	2764989.53
18	979746.08	2764993.5
19	979745.84	2764995.47
20	979745.61	2764997.23
21	979745.12	2765001.21
22	979744.37	2765007.37
23	979738.95	2765051.08
24	979738.33	2765056.04
25	979872.83	2765070.72
26	979863.95	2765082.84
27	979709.93	2765066.04
28	979720.39	2765027.32
29	979729.32	2764987.61
30	980150.35	2765072.08
31	980145.45	2765079.76
32	980064.09	2765096.27
33	980054.25	2765097
34	980026.1	2765097.61
35	979997.94	2765096.75
36	979970.39	2765094.46
37	979877.69	2765084.34
38	979886.6	2765072.25
39	979971.99	2765081.57
40	979999.39	2765083.8
41	980025.45	2765084.57
42	980054.32	2765083.95
43	980081.72	2765081.9
44	980108.3	2765078.53
45	980156.82	2765084.26
46	980166.15	2765069.68

47	980314.97	2765046.91
48	980316.97	2765059.76
49	980295.94	2765062.98
50	980208.2	2765076.4
51	978799.02	2764558.38
52	978901.79	2764633.67
53	978897.8	2764645.43
54	978898.52	2764647.41
55	978791.09	2764568.7
86:02:0808002:315:3Y5		
1	980905.56	2765591.91
2	980377.89	2765427.9
3	980295.94	2765062.98
4	980316.97	2765059.76
5	980319.16	2765073.98
6	980337.72	2765070.86
7	980350.34	2765127.06
8	980360.15	2765170.73
9	980374.94	2765268.89
10	980378.57	2765286.8
11	980384.3	2765305.22
12	980391.87	2765322.95
13	980396.03	2765330.48
14	980411.05	2765397.35
15	980908.87	2765552.06
16	980998.67	2765536.18
17	981488.9	2765166.63
18	981490.76	2765164.37
19	981491.65	2765156.05
20	981491.81	2765154.46
21	981493.78	2765154.46
22	981530.95	2765154.47
23	981528.8	2765185.44
24	981014.81	2765572.92
25	981500.28	2765031.98
26	981513.7	2764837.97
27	981524.42	2764682.96
28	981696.49	2764810.24
29	981569.85	2764977.35
30	979827.53	2765196.37
31	979678.07	2765171.61
32	979694.39	2765123.55
33	979709.93	2765066.04
34	979863.95	2765082.84
35	979858.19	2765090.72
36	979736.07	2765075.38
37	979735.84	2765077.36
38	979734.95	2765085.32
39	979734.72	2765087.3
40	979860.21	2765103.06
41	979865.72	2765100.6
42	979877.69	2765084.34
43	979970.39	2765094.46

44	979997.94	2765096.75
45	980026.1	2765097.61
46	980054.25	2765097
47	980064.07	2765096.27
48	979826.6	2765144.48
49	979726.71	2765127.92
50	979726.25	2765129.9
51	979724.45	2765137.71
52	979723.98	2765139.65
53	979825.73	2765156.51
54	979827.9	2765156.47
55	980150.32	2765091.03
56	980154.18	2765088.39
57	980156.82	2765084.26
58	980208.2	2765076.4
59	980176.78	2765125.49
60	980045.92	2765004.84
61	979942.58	2764995.82
62	980110.23	2764767.05
63	980139.55	2764842.9
64	980176.18	2764946.07
65	980202.78	2764977.15
66	981512.97	2764674.48
67	981511.45	2764696.46
68	981511.46	2764696.46
69	981511.46	2764696.47
70	981501.14	2764845.62
71	981487.57	2765041.88
72	980978.48	2765426.42
73	980883.11	2765438.15
74	980528.58	2765329.85
75	980475.74	2765273.2
76	980437.08	2765054.24
77	980443.92	2765053.08
78	980482.13	2765269.16
79	980532.45	2765323.67
80	980882.99	2765430.79
81	980975.71	2765419.68
82	981447.1	2765061.4
83	981466.97	2764773.98
84	981482.79	2764754.37
85	981509.04	2764671.59
86	980235.48	2764939.16
87	980232.53	2764937.46
88	980202.95	2764895.27
89	980174.62	2764839.2
90	980170.04	2764787.95
91	980164.31	2764752.57
92	980178.23	2764718.24
93	980204.21	2764702.28
94	980204.07	2764709.09
95	980293.87	2764711.02
96	980293.7	2764727.72

97	980294.96	2764769.6
98	980297.91	2764811.42
99	980301.8	2764846.34
100	980293.84	2764855.5
101	980275.84	2764876.23
102	980275.31	2764876.92
103	978983.95	2764854.84
104	978695.61	2764620.14
105	978662.42	2764587.11
106	978635.9	2764525.81
107	978592.72	2764494.05
108	978614.99	2764463.15
109	978677.9	2764511.99
110	978676.4	2764518.02
111	978676.7	2764521.85
112	978695.36	2764565.09
113	978721.58	2764590.89
114	979019.43	2764833.38
115	980368	2764497.32
116	980464.9	2764597.17
117	980466.05	2764785.31
118	980402.15	2764855.13
119	980384.3	2764858.13
120	980381.94	2764842.61
121	980379.64	2764821.95
122	980426.88	2764770.36
123	980426.11	2764637.21
124	980426.02	2764617.14
125	980424.1	2764612.65
126	980366.72	2764560.44
127	979928.6	2764994.61
128	979837.34	2764986.51
129	979748.18	2764976.63
130	979746.57	2764989.53
131	979729.32	2764987.61
132	979730.5	2764982.38
133	979729.62	2764967.52
134	979838.01	2764979.52
135	979887.83	2764984.19
136	980131.19	2764652.07
137	980128.7	2764669.19
138	980109.98	2764685.85
139	980099.46	2764710.17
140	980100.67	2764733.86
141	980106.03	2764752.46
142	979325.39	2765093.9
143	979026.69	2764889.09
144	979064.39	2764867.65
145	979076.47	2764875.93
146	979127.27	2764910.75
147	979148.18	2764925.09
148	979169.79	2764942.39
149	979177.18	2764944.98

150	979323.89	2765045.57
151	979023.94	2764821.57
152	978731.02	2764583.15
153	978719.64	2764544.39
154	978776.09	2764588.22
155	978777.43	2764586.48
156	979017.93	2764786.96
157	979020.47	2764788.72
158	979029.19	2764806.09
159	979589.95	2765117.45
160	979667.81	2765130.35
161	979655.64	2765167.91
162	979435.98	2765131.54
163	979434.89	2765114.63
164	979431.31	2765091.2
165	979442.18	2765093.01
166	979549.63	2765110.8
167	979555.2	2765064.77
168	979680.38	2765080.49
169	979673.66	2765112.36
170	979671.57	2765118.81
171	979547.71	2765098.3
172	979441.8	2765080.75
173	979429.4	2765078.7
174	979424.75	2765048.42
175	979440.71	2765050.43
176	979542.32	2765063.17
177	978790.15	2764343.28
178	978759.3	2764319.33
179	978828.38	2764224.77
180	978859.8	2764247.93
181	979050.64	2764643.42
182	979040.75	2764636.18
183	978847.78	2764494.9
184	978852.08	2764489.31
185	978859.74	2764479.32
186	978937.26	2764536.14
187	979053.92	2764636.52
188	979682.84	2765068.69
189	979540.43	2765050.81
190	979540.43	2765050.82
191	979436.64	2765037.8
192	979422.86	2765036.08
193	979416.05	2764991.58
194	979413.93	2764982.16
195	979468.5	2765015
196	979488.29	2765025.75
197	979509.71	2765035.1
198	979531.88	2765042.57
199	979554.6	2765048.09
200	979576.84	2765051.51
201	979683.99	2765063.21
202	979320.41	2765028.59

203	979214.43	2764955.93
204	979256.77	2764952.18
205	979262.97	2764956.47
206	979305.58	2764985.94
207	979311.74	2765001.84
208	980277.67	2764963.92
209	980276.93	2764963.07
210	980245.89	2764945.16
211	980273.42	2764902.17
212	980273.42	2764902.16
213	980285.21	2764883.76
214	980289.06	2764879.33
215	980301.5	2764959.7
216	980295.43	2764960.78
217	978911.33	2764682.5
218	978784.74	2764576.97
219	978791.09	2764568.7
220	978898.52	2764647.41
221	979703.63	2764971.69
222	979571.2	2764957.01
223	979526.3	2764930.82
224	979439.38	2764880.09
225	979444.63	2764874.52
226	979574.3	2764950.3
227	979704.17	2764964.71
228	979117.81	2764889.69
229	979090.71	2764871.12
230	979081.08	2764864.52
231	979105.49	2764863.35
232	980368	2764497.32
233	980354.28	2764497.02
234	980354.72	2764491.92
235	980350.64	2764470.32
236	980362.04	2764475.47
237	980294.42	2764873.16
238	980299.69	2764867.08
239	980303.93	2764862.2
240	980305.32	2764871.33
241	979284.62	2764956.83
242	979296.63	2764962.8
243	979297.87	2764966
86:02:0808002:315:3V6		
1	978592.72	2764494.05
2	977825.87	2763929.75
3	977678.68	2763907.15
4	977647.4	2763864.75
5	977840.27	2763893.89
6	978615.5	2764462.49
7	978614.99	2764463.15
8	976925.57	2764060.55
9	977270.1	2763807.74
10	977633.41	2763862.64
11	977664.65	2763905

12	977279.65	2763845.89
13	976938.74	2764096.55
14	976569.65	2764112.45
15	976580.81	2764073.97
16	976570.12	2764060.64
17	976519.53	2764045.95
18	976717.85	2764048.63
19	976741.87	2764048.08
20	976766.51	2764045.71
21	976790.93	2764041.56
22	976814.96	2764035.65
23	976838.53	2764028
24	976861.45	2764018.65
25	976881.22	2764008.87
26	977112.59	2763862.38
27	977140.13	2763845.69
28	977168.04	2763830.57
29	977196.63	2763816.81
30	977225.84	2763804.43
31	977255.63	2763793.48
32	977264.03	2763790.84
33	976919.78	2764044.47
34	977620.23	2763844.79
35	977267.27	2763789.82
36	977285.91	2763783.96
37	977316.59	2763775.92
38	977347.63	2763769.35
39	977378.96	2763764.3
40	977410.49	2763760.74
41	977442.16	2763758.69
42	977473.88	2763758.18
43	977505.59	2763759.2
44	977537.21	2763761.72
45	977561.24	2763764.8
46	977823.03	2763876.38
47	977634.29	2763846.98
48	977575.26	2763766.94
49	977599.94	2763771.32
50	977630.86	2763778.36
51	977661.43	2763786.88
52	977691.54	2763796.87
53	977721.16	2763808.29
54	977750.17	2763821.11
55	977778.56	2763835.32
56	977806.21	2763850.87
57	977833.1	2763867.74
58	977838.38	2763871.42
59	976717.46	2763968.55
60	976597.18	2763966.93
61	976597.79	2763942.68
62	976682.41	2763961.17
63	976694.64	2763903.95
64	976696.09	2763897.15

65	976700.03	2763898.4
66	976836.79	2763941.53
67	976828.55	2763945.59
68	976811.03	2763952.75
69	976793.01	2763958.59
70	976774.63	2763963.12
71	976755.96	2763966.29
72	976737.11	2763968.09
73	976115.57	2764090.55
74	976118.32	2764052.15
75	976118.23	2764051.11
76	976278.9	2764037.01
77	976267.23	2764077.21
78	976221.66	2764081.21
79	976127.02	2764089.54
80	977393.97	2763658.34
81	977156.54	2763721.23
82	976863.85	2763910.21
83	976704.14	2763859.46
84	976705.62	2763852.52
85	976862.78	2763902.43
86	977153.95	2763714.68
87	977392.38	2763651.38
88	977481.16	2763656.23
89	977486.46	2763663.41
90	976263.64	2764089.6
91	976251.98	2764129.79
92	976094.87	2764143.59
93	976113.05	2764125.6
94	976114.7	2764102.69
95	976123.2	2764101.92
96	976220.79	2764093.35
97	977499.42	2763664.13
98	977494.13	2763656.93
99	977656.34	2763665.79
100	977836.85	2763746.3
101	977994.18	2763861.41
102	977990.18	2763866.85
103	977834.11	2763752.55
104	977656.46	2763672.8
105	978348.26	2764129.11
106	978000.68	2763874.55
107	978004.68	2763869.09
108	978352.36	2764123.51
109	978651.21	2764351
110	978358.76	2764136.81
111	978362.88	2764131.2
112	978655.92	2764345.64
113	976186.88	2763736.48
114	976376.61	2763796.37
115	976374.53	2763802.99
116	976183.5	2763742.75
117	976208.95	2763694.91

118	976390.46	2763752.45
119	976388.36	2763759.16
120	976205.5	2763701.46
121	976473.59	2763834.23
122	976441.34	2763824.06
123	976443.43	2763817.44
124	976475.55	2763827.57
125	976455.14	2763780.35
126	976457.18	2763773.84
127	976488.51	2763783.75
128	976486.57	2763790.32
129	976007.96	2764131.51
130	976006.44	2764131.05
131	976007.03	2764125.14
132	976007.16	2764123.79
133	976016.71	2764100.52
134	976017.22	2764099.28
86:02:0808002:315:3Y7		
1	979381.97	2763929.51
2	979411.92	2763961.45
3	979480.57	2763972.57
4	979506.62	2763970.23
5	979152.73	2764453.04
6	979141.08	2764455.31
7	979047.23	2764386.13
8	978805.77	2764208.1
9	978826.1	2764182.82
10	978851.21	2764137.04
11	979092.62	2763814.46
12	979144.13	2763858.7
13	978859.8	2764247.93
14	978828.38	2764224.77
15	979462.95	2763872.39
16	979460.27	2763873.67
17	979435.46	2763885.92
18	979396.5	2763900.34
19	979385.56	2763922.28
20	979228.86	2763807.42
21	979215.97	2763825.01
22	979204.46	2763819.83
23	979201.55	2763819.27
24	979198.91	2763819.95
25	979169.6	2763837.42
26	979112.4	2763788.01
27	979196.27	2763675.95
86:02:0808002:315:3Y8		
1	982016.93	2764842.42
2	981928.63	2764834.12
3	982019.89	2764710.68
4	981650.8	2764437.24
5	981616.32	2764412.18
6	981535.13	2764520.63
7	981535.4	2764518.19

8	981540.29	2764511.52
9	981541.48	2764509.92
10	981558.76	2764486.56
11	981540.08	2764471.64
12	981541.8	2764449.75
13	981660.44	2764289.36
14	982155.28	2764655.4
15	981529.34	2764612.13
16	981551.55	2764632.05
17	981550.01	2764634.24
18	981546.88	2764638.72
19	981546.88	2764638.74
20	981553.64	2764646.31
21	981551.96	2764650.03
22	981551.96	2764650.05
23	981551.96	2764650.05
24	981551.99	2764650.18
25	981554.34	2764662.02
26	981554.69	2764662.29
27	981554.69	2764662.3
28	981605.07	2764701.45
29	981715.43	2764785.25
30	981696.49	2764810.24
31	981524.42	2764682.96
32	981524.66	2764679.65
33	981524.66	2764679.64
34	981527.93	2764632.29
35	981514.33	2764654.9
36	981512.97	2764674.48
37	981509.04	2764671.59
86:02:0808002:315:3Y9		
1	980306.88	2764711.31
2	980293.87	2764711.02
3	980204.07	2764709.09
4	980204.21	2764702.28
5	980228.57	2764687.33
6	980239.3	2764687.25
7	980307.14	2764686.77
8	980354.28	2764497.02
9	980368	2764497.32
10	980366.72	2764560.44
11	980360.45	2764554.73
12	980355.65	2764547.21
13	980353.31	2764515.29
14	980353.04	2764511.66
86:02:0808002:315:3Y10		
1	980489.39	2764840.52
2	980501.51	2764918.91
3	980481.27	2764941.05
4	980483.31	2764963.41
5	980503.84	2764966.58
6	980508.22	2764962.26
7	980520.28	2765040.3

8	980443.92	2765053.08
9	980437.08	2765054.24
10	980422.5	2764971.63
11	980416.37	2764935.44
12	980409.68	2764936.55
13	980407.54	2764927
14	980384.82	2764931.85
15	980384.82	2764931.83
16	980384.03	2764928.49
17	980382.4	2764921.57
18	980374.93	2764883.08
19	980371.46	2764860.26
20	980384.3	2764858.13
21	980402.15	2764855.13
22	980307.63	2764882.79
23	980300	2764891.13
24	980298.57	2764896.5
25	980312.34	2764957.76
26	980301.5	2764959.7
27	980289.06	2764879.33
28	980294.42	2764873.16
29	980305.32	2764871.33
30	980318.15	2764869.2
31	980318.42	2764871
32	980318.44	2764871
33	980331.77	2765044.33
34	980337.72	2765070.86
35	980319.16	2765073.98
36	980316.97	2765059.76
37	980314.97	2765046.91
86:02:0808002:315:3Y11		
1	978759.66	2764385.02
2	978729.2	2764388.37
3	978724.91	2764390.9
4	978718.43	2764400.23
5	978683.17	2764374.41
6	978687.51	2764368.75
7	978718.19	2764328.8
8	978771.68	2764368.54
9	978743.54	2764517.72
10	978799.02	2764558.38
11	978791.09	2764568.7
12	978784.74	2764576.97
13	978733.9	2764534.58
14	978716.3	2764521.61
15	978714.93	2764496.78
16	978738.11	2764302.87
17	978759.3	2764319.33
18	978790.15	2764343.28
19	978780.44	2764356.56
20	978727.25	2764317
21	978859.74	2764479.32
22	978852.08	2764489.31



23	978847.78	2764494.9
24	978812.63	2764469.17
25	978824.18	2764453.28
26	978777.43	2764586.48
27	978776.09	2764588.22
28	978719.64	2764544.39
29	978717.62	2764537.49
30	978726.64	2764544.14
31	978615.5	2764462.49
32	978678.68	2764508.84
33	978677.9	2764511.99
34	978614.99	2764463.15
86:02:0808002:315:3Y12		
1	976715.38	2763806.86
2	976705.62	2763852.52
3	976704.14	2763859.46
4	976622.21	2763833.42
5	976622.21	2763833.42
6	976595.22	2763824.83
7	976524.73	2763802.45
8	976542.38	2763742.67
9	976597.79	2763942.68
10	976598.4	2763918.2
11	976611.77	2763870.56
12	976611.78	2763870.56
13	976696.09	2763897.15
14	976694.64	2763903.95
15	976682.41	2763961.17
16	976577.69	2763863.9
17	976582.05	2763871.25
18	976569.21	2763912.71
19	976567.74	2763966.52
20	976561.16	2763966.44
21	976564.76	2763935.41
22	976490.27	2763919.1
23	976513.74	2763839.62
24	976578.74	2763860.13
25	976577.68	2763863.88
26	976547.67	2763724.78
27	976724.64	2763763.52
28	976718.54	2763792.02
29	976546.65	2763728.23
86:02:0808002:315:3Y13		
1	979422.86	2765036.08
2	979416.05	2764991.58
3	979413.93	2764982.16
4	979409.99	2764964.64
5	979137.57	2764800.76
6	979099.13	2764777.54
7	979084.89	2764767.83
8	978901.79	2764633.67
9	978897.8	2764645.43
10	978898.52	2764647.41

11	978911.33	2764682.5
12	979024.97	2764777.24
13	979129.78	2764849.74
14	979177.1	2764882.46
15	979284.61	2764956.83
16	979296.63	2764962.8
17	979297.87	2764966
18	979393.94	2765032.46
19	980106.03	2764752.47
20	980186.71	2764642.37
21	980183.84	2764639.83
22	980182.78	2764635.77
23	980186.15	2764602.09
24	980207.64	2764532.45
25	980208.42	2764493.9
26	980227.55	2764494.32
27	980231.53	2764492.02
28	980279.53	2764493.24
29	980279.53	2764493.24
30	980306.96	2764493.97
31	980309.27	2764494.49
32	980312.9	2764496.13
33	980354.28	2764497.02
34	980354.72	2764491.92
35	980350.64	2764470.32
36	980317.03	2764455.17
37	980209.52	2764452.36
38	980178.14	2764495.7
39	980147.76	2764593.63
40	980143.62	2764635.11
41	980131.19	2764652.07
42	980128.7	2764669.19
43	980109.98	2764685.85
44	980099.46	2764710.17
45	980100.67	2764733.86
46	980202.78	2764977.15
47	980212.22	2764975.49
48	980235.48	2764939.16
49	980232.53	2764937.46
50	980202.95	2764895.27
51	980174.62	2764839.2
52	980170.04	2764787.95
53	980164.31	2764752.57
54	980178.23	2764718.24
55	980204.21	2764702.28
56	980205.15	2764655.94
57	980204.34	2764655.87
58	980196.24	2764649.66
59	980110.23	2764767.05
60	980139.55	2764842.9
61	980176.18	2764946.07
62	979214.43	2764955.93
63	979256.77	2764952.18

64	979165.5	2764889.05
65	979118.51	2764856.55
66	979118.51	2764856.54
67	979020.47	2764788.72
68	979029.19	2764806.09
69	979023.94	2764821.57
70	979053.2	2764845.39
71	979081.08	2764864.52
72	979105.49	2764863.35
73	979117.81	2764889.7
74	979138.88	2764904.14
75	979435.98	2765131.54
76	979434.89	2765114.63
77	979431.31	2765091.2
78	979378.81	2765082.47
79	979376.39	2765081.57
80	979323.89	2765045.57
81	979325.39	2765093.9
82	979362.55	2765119.38
83	981466.97	2764773.98
84	981482.79	2764754.37
85	981509.04	2764671.59
86	981514.33	2764654.9
87	981517.22	2764613.08
88	981517.23	2764613.09
89	981517.82	2764604.41
90	981502.32	2764594.84
91	981494.9	2764590.83
92	981493.52	2764623.99
93	981488.44	2764656.34
94	981487.4	2764662.93
95	981473.12	2764685.1
96	976058.74	2764146.77
97	976094.87	2764143.59
98	976113.05	2764125.6
99	976114.7	2764102.69
100	976063.94	2764107.14
101	976061.69	2764106.89
102	976019.33	2764094.18
103	976017.22	2764099.28
104	976007.96	2764131.51
105	979429.4	2765078.7
106	979424.75	2765048.42
107	979390.99	2765044.18
108	979388.33	2765043.17
109	979305.58	2764985.94
110	979311.74	2765001.84
111	979320.41	2765028.59
112	979382.08	2765070.88
113	979439.38	2764880.1
114	979444.63	2764874.52
115	979120.61	2764685.16
116	979053.92	2764636.52

117	979050.64	2764643.42
118	979095.95	2764676.6
119	979116.78	2764691.06
120	979138.34	2764704.41
121	976064.05	2764095.06
122	976115.57	2764090.55
123	976118.32	2764052.15
124	976118.23	2764051.11
125	976068.1	2764055.52
126	976038.73	2764046.81
127	976023.91	2764082.99
128	979026.69	2764889.09
129	979064.39	2764867.65
130	979046.21	2764855.17
131	979019.43	2764833.38
132	978983.95	2764854.84
133	979022.6	2764886.29
134	980228.3	2764972.65
135	980277.67	2764963.92
136	980276.93	2764963.07
137	980245.89	2764945.16
138	981514.13	2764546.88
139	981523.02	2764534.86
140	981498.45	2764515.25
141	981497.34	2764532.24
142	981497.08	2764538.5
143	981497.68	2764538.79
144	981540.08	2764471.64
145	981541.8	2764449.75
146	981530.98	2764464.38
147	979177.18	2764944.98
148	979148.15	2764925.06
149	979169.79	2764942.39
150	979044.92	2764655.44
151	979044.93	2764655.42
152	979044.95	2764655.42
153	979044.93	2764655.42
154	979044.93	2764655.42
155	979044.92	2764655.43
86:02:0808002:315:3V14		
1	980204.21	2764702.28
2	980205.15	2764655.94
3	980210.7	2764656.45
4	980226.55	2764648.44
5	980227.73	2764687.34
6	980228.57	2764687.33
7	980353.04	2764511.66
8	980352.8	2764508.3
9	980328.23	2764505.8
10	980324.8	2764501.5
11	980312.9	2764496.13
12	980354.28	2764497.02
13	980207.64	2764532.45

14	980208.42	2764493.9
15	980227.55	2764494.32
16	980227.21	2764494.49
17	980214.11	2764512.6
18	980213.24	2764514.33
86:02:0808002:302:3Y1		
1	975584.54	2763708.38
2	975582.32	2763721.31
3	975582.32	2763721.31
4	975582.32	2763721.3
5	975563.57	2763720.4
6	975540.74	2763720.95
7	974911.2	2763757.84
8	974991.28	2763740.09
9	975540.7	2763707.9
10	975564.73	2763707.36
11	975576.8	2763707.99
12	971347.21	2766514.17
13	971318.57	2766547.68
14	971299.5	2766557.45
15	971275.94	2766567.37
16	971251.72	2766575.48
17	971226.95	2766581.76
18	971201.75	2766586.17
19	971176.32	2766588.65
20	971150.78	2766589.25
21	971125.24	2766587.91
22	971099.89	2766584.66
23	971075.59	2766579.68
24	970995.12	2766559.97
25	970975.63	2766555.89
26	970956.59	2766553.26
27	970937.44	2766551.95
28	970918.22	2766551.95
29	970899.05	2766553.27
30	970880.02	2766555.89
31	970861.21	2766559.83
32	970842.71	2766565.02
33	970828.22	2766570.2
34	970825.52	2766564.57
35	970704.95	2766622.3
36	970710.48	2766610.88
37	970800.97	2766567.62
38	970819.84	2766559.4
39	970838.75	2766552.62
40	970858.11	2766547.2
41	970877.81	2766543.09
42	970897.73	2766540.33
43	970917.77	2766538.95
44	970937.89	2766538.95
45	970957.94	2766540.33
46	970977.86	2766543.08
47	970998	2766547.31

48	971078.95	2766567.08
49	971103.04	2766571.95
50	971127.43	2766575
51	971151.98	2766576.22
52	971176.38	2766575.58
53	971176.54	2766575.57
54	971201.01	2766573.09
55	971225.21	2766568.79
56	971249.01	2766562.67
57	971272.28	2766554.81
58	971294.91	2766545.2
59	971316.75	2766533.93
60	971337.68	2766521.04
61	975640.43	2763781.51
62	975646.69	2763792.68
63	975677.57	2763802.43
64	975674.84	2763811.04
65	975638.87	2763799.71
66	975619.9	2763794.47
67	975601.33	2763790.77
68	975582.53	2763788.44
69	975563.6	2763787.48
70	975543.94	2763787.91
71	975196.77	2763808.25
72	975194.22	2763795.38
73	975543.41	2763774.93
74	975563.79	2763774.46
75	975583.67	2763775.47
76	975603.39	2763777.92
77	975618.16	2763780.86
78	975618.82	2763777.22
79	975617.33	2763712.32
80	975622.73	2763713.4
81	975638.41	2763716.51
82	975661.57	2763722.91
83	975906.14	2763799.92
84	975638.48	2763731.05
85	975627.03	2763730.9
86	975627.6	2763727.64
87	975616.83	2763725.54
88	975616.43	2763723.8
89	975896.16	2763880.73
90	975793.72	2763848.46
91	975790.21	2763847.37
92	975781.09	2763831.03
93	975832.93	2763845.74
94	975836.56	2763856.37
95	975845.14	2763863.59
96	975856	2763866.39
97	975866.37	2763864.09
98	975765.14	2763839.46
99	975724.34	2763826.62
100	975728.92	2763811.86

101	975747.43	2763815.42
102	975758.43	2763828.56
86:02:0808002:302:3Y2		
1	975863.6	2764088.15
2	975814.59	2764073.41
3	975699.13	2764001.61
4	975186.46	2763864
5	973595.78	2763957.2
6	973206.43	2764101.44
7	972956.88	2764295.38
8	972845.87	2764461.58
9	972832.72	2764467.11
10	972807.79	2764477.31
11	972790.82	2764503.47
12	972765.38	2764542.73
13	972757.14	2764561.24
14	972778.95	2764562.1
15	972784.46	2764561.61
16	972467.79	2765425.65
17	971406.49	2766544.19
18	970976.07	2766919.55
19	970788.42	2767009.46
20	970160.5	2766902.18
21	970151.39	2766899.52
22	970213.9	2766871.73
23	970783.16	2766969.45
24	970955.59	2766887.48
25	971383.82	2766521.74
26	972437.47	2765406.33
27	972757.48	2764526.79
28	972929.21	2764269.4
29	973187.97	2764068.98
30	973587.79	2763920.34
31	975189.91	2763826.66
32	975714.84	2763965.41
33	975830.12	2764037.12
34	975831.56	2764037.76
35	975872.99	2764050.2
36	975713	2763952.5
37	975197.53	2763812.11
38	975196.77	2763808.25
39	975543.94	2763787.91
40	975563.6	2763787.48
41	975582.53	2763788.44
42	975601.33	2763790.77
43	975619.9	2763794.47
44	975638.87	2763799.71
45	975674.84	2763811.04
46	975672.95	2763817.01
47	975695.54	2763824.33
48	975735.71	2763867.31
49	970780.89	2766955.17
50	970233.66	2766862.93

51	970297.94	2766834.29
52	970708.61	2766904.44
53	970719.12	2766926.4
54	970750.18	2766911.53
55	970757.36	2766908.11
56	970766.21	2766925.9
57	970855.34	2766883.74
58	970925.32	2766847.25
59	970923.96	2766844.64
60	970917.14	2766831.62
61	970946.63	2766817.46
62	970939.9	2766803.39
63	971002.34	2766773.17
64	971226.21	2766581.88
65	971226.95	2766581.76
66	971251.72	2766575.48
67	971275.94	2766567.37
68	971299.5	2766557.45
69	971318.57	2766547.68
70	971306	2766562.37
71	970947.14	2766875.48
72	970133.91	2766894.4
73	969553.07	2766724.51
74	969426.44	2766755.16
75	969420.11	2766728.92
76	969418.27	2766720.98
77	969417.4	2766717.2
78	969554.03	2766684.13
79	970111.34	2766847.16
80	970132.09	2766890.59
81	971430.65	2766319.43
82	971425.64	2766314.17
83	972159.54	2765535.83
84	972305.96	2765345.74
85	972453.1	2765037.56
86	972462.01	2765014.59
87	972640.22	2764517.5
88	972753.91	2764290.73
89	972997.32	2764044.29
90	973429.49	2763791.48
91	973513.74	2763786.54
92	973514.33	2763793.57
93	973433.72	2763798.32
94	973003.89	2764048.34
95	972761.22	2764293.32
96	972647.36	2764518.7
97	972468.64	2765016.88
98	972459.47	2765040.53
99	972449.28	2765063.24
100	972312.44	2765348.79
101	972172.31	2765530.78
102	972147.17	2765562.14
103	972116.06	2765595.72

104	974991.28	2763740.09
105	975490.52	2763629.52
106	975491.96	2763636.36
107	975506.41	2763704.6
108	975582.02	2763689.01
109	975576.8	2763707.99
110	975564.73	2763707.36
111	975540.7	2763707.9
112	970104.39	2766832.61
113	969555.85	2766672.17
114	969552.47	2766668
115	969622.1	2766650.86
116	970081.9	2766785.36
117	970098.02	2766819.18
118	975875.84	2764038.53
119	975835.79	2764026.5
120	975724.19	2763957.11
121	975748.19	2763867.19
122	975746.77	2763861.55
123	975719.09	2763831.94
124	975722.37	2763833
125	975724.34	2763826.62
126	975765.14	2763839.46
127	975803.81	2763902.45
128	975839.57	2763933.89
129	975896.18	2763966.77
130	975885.11	2764001.26
131	974020.16	2763784.19
132	973925.3	2763769.76
133	973922.43	2763769.63
134	973717.97	2763781.62
135	973717.4	2763774.62
136	973923.39	2763762.56
137	974020.46	2763777.16
138	974834.66	2763729.17
139	975481.27	2763585.81
140	975482.73	2763592.7
141	974834.87	2763736.31
142	970354.46	2766647.58
143	970162.66	2766245.19
144	970154.15	2766237.52
145	970097.16	2766217.2
146	970090.75	2766216.4
147	970085.67	2766217.79
148	969875.18	2766318.36
149	969883.45	2766335.37
150	969870.44	2766341.55
151	969871.92	2766344.57
152	969866.88	2766346.97
153	969866.87	2766346.97
154	969886.24	2766387.57
155	969881.51	2766389.87
156	969849.66	2766323

157	970090.55	2766207.55
158	970164.83	2766233.72
159	970360.8	2766644.6
160	970765.88	2766495.78
161	970770.74	2766485.63
162	970856.61	2766444.74
163	971218.09	2766473.15
164	971354.51	2766389.6
165	971411.93	2766328.7
166	971416.88	2766333.98
167	971358.98	2766395.12
168	971219.84	2766480.38
169	970859.39	2766452.21
170	970313.93	2766666.97
171	970293.08	2766631.61
172	970122.56	2766273.97
173	970118.3	2766265.04
174	970132.37	2766269.99
175	970320.16	2766663.99
176	975914.81	2763909.2
177	975858.93	2763906.3
178	975815.4	2763877.78
179	975809.27	2763881.46
180	975790.21	2763847.37
181	975793.72	2763848.46
182	975896.16	2763880.73
183	975902.79	2763884.42
184	975915.14	2763890.26
185	975920.95	2763890.06
186	969312.62	2766694.39
187	969241.87	2766564.77
188	969274.42	2766565.78
189	969285.52	2766566.11
190	969316.66	2766693.54
191	975984.67	2763680.06
192	975700.05	2763590.29
193	975691.09	2763592.27
194	975689.65	2763585.44
195	975700.48	2763583.04
196	975986.64	2763673.33
197	970371.69	2766683.72
198	970367.4	2766674.73
199	970373.73	2766671.72
200	970501.69	2766610.65
201	970502.88	2766613.12
202	970506.05	2766619.67
203	975788.83	2763570.26
204	975706.61	2763545.08
205	975679.28	2763536.4
206	975678.86	2763534.43
207	975702.92	2763536.66
208	975790.92	2763563.57
209	975788.9	2763570

210	975918.91	2763611.03
211	975827.06	2763582.05
212	975829.18	2763575.37
213	975909.42	2763600.67
214	970335.8	2766712.8
215	970326.86	2766694.07
216	970333.07	2766691.1
217	970342.04	2766709.9
218	969092.06	2765600.15
219	969092.06	2765599.09
220	969102.06	2765598.87
221	969096.06	2765599.64
222	969048.39	2765599.04
223	969047.02	2765599.07
224	969047.02	2765599.06
225	969048.38	2765599.01
86:02:0808002:302:3Y3		
1	973713.23	2763723.32
2	973717.4	2763774.62
3	973717.97	2763781.62
4	973632.53	2763786.64
5	973632.5	2763786.11
6	973600.52	2763788
7	973600.54	2763788.5
8	973514.33	2763793.57
9	973513.74	2763786.54
10	973510.19	2763738.73
86:02:0808002:302:3Y4		
1	975469.34	2763505.89
2	975636.47	2763558.63
3	975596.96	2763567.4
4	975596.69	2763566.36
5	975569.86	2763572.48
6	975568.42	2763573.71
7	975482.73	2763592.7
8	975481.27	2763585.81
9	975464.58	2763506.88
10	975689.65	2763585.44
11	975691.09	2763592.27
12	975706.15	2763663.41
13	975619.92	2763681.2
14	975619.18	2763681.38
15	975603.76	2763604.46
16	975558.82	2763614.41
17	975561.87	2763618.3
18	975567.17	2763620.17
19	975573.26	2763618.8
20	975586.68	2763679.25
21	975587.09	2763693.38
22	975584.54	2763708.38
23	975576.8	2763707.99
24	975582.02	2763689.01
25	975506.41	2763704.6

26	975491.96	2763636.36
27	975490.52	2763629.52
28	975664.31	2763465.7
29	975678.86	2763534.43
30	975679.28	2763536.4
31	975538.38	2763491.65
32	975539.75	2763491.38
86:02:0808002:302:3Y5		
1	976000.86	2763629.52
2	975998.55	2763636.14
3	975990.17	2763633.5
4	975918.91	2763611.03
5	975909.42	2763600.67
86:02:0808002:262:3Y1		
1	969025.94	2765138.08
2	968968.06	2765100.24
3	968938.01	2765080.62
4	968881.02	2765043.35
5	968969.77	2765040.59
6	969025.94	2765109.35
7	969025.94	2765018.72
8	969025.94	2765028.69
9	969025.92	2765090.41
10	968977.21	2765030.7
11	968972.36	2765028.49
12	968863.5	2765031.89
13	968844.32	2765019.35
14	969017.8	2765018.72
15	969100.82	2765187.06
16	969096.82	2765184.3
17	969096.81	2765179.42
18	969095.71	2765176.37
19	969095.35	2765113.78
20	969100.62	2765120.23
86:02:0808002:3786:3Y1		
1	972681.65	2764506.17
2	972660.71	2764553.98
3	972649.48	2764583.81
4	972646.34	2764592.34
5	972492.12	2765025.33
6	972492.11	2765025.38
7	972482.53	2765050.19
8	972482.49	2765050.28
9	972471.94	2765073.84
10	972471.93	2765073.89
11	972333.94	2765361.82
12	972189.72	2765549.21
13	972164.33	2765580.5
14	972128.72	2765618.74
15	971447.93	2766337.57
16	971445.15	2766334.67
17	972126.71	2765615.07
18	972161.99	2765577.17

19	972186.92	2765546.24
20	972253.01	2765460.44
21	972255.42	2765457.39
22	972257.39	2765454.73
23	972330.45	2765359.88
24	972356.4	2765305.7
25	972359.92	2765299.77
26	972382.54	2765258.21
27	972403.7	2765215.89
28	972423.37	2765172.86
29	972441.54	2765129.18
30	972443.51	2765123.95
31	972468.13	2765072.57
32	972468.12	2765072.55
33	972478.82	2765048.69
34	972488.37	2765023.96
35	972642.58	2764590.98
36	972656.96	2764552.55
37	972678.05	2764504.38
38	972752.48	2764356.23
39	972770.42	2764329.26
40	973960.82	2763800.46
41	973979.99	2763799.34
42	974019.19	2763805.3
43	974834.4	2763757.39
44	974884.19	2763746.36
45	974909.2	2763744.9
46	974834.85	2763761.36
47	974019.19	2763809.3
48	973017.71	2764069.24
49	972795.89	2764293.83
50	972798.14	2764290.7
51	972816.17	2764267.61
52	973001.14	2764080.41
53	973017.98	2764066.76
54	973031.94	2764056.28
55	973275.09	2763914.04
56	973288.67	2763908.02
57	973302.4	2763902.54
58	970881.52	2766474.87
59	971032.68	2766486.73
60	971056.64	2766492.59
61	970863.98	2766477.46
62	970866.35	2766476.96
63	971431.36	2766349.25
64	971434.11	2766352.15
65	971374.67	2766414.83
66	971329.94	2766442.23
67	971330.56	2766441.71
68	971343.05	2766429.51
69	971372.33	2766411.57
70	970748.58	2766531.72
71	970751.37	2766525.98

72	970845.04	2766481.4
73	970861.04	2766478.07
74	971226.45	2766505.62
75	971225.42	2766505.86
76	971205.24	2766504.29
77	971210.19	2766503.41
78	971218.44	2766501.32
79	971225	2766501.83
80	971231.64	2766497.76
81	971247.66	2766492.4
82	971248.89	2766491.88
86:02:0808002:3786:3Y2		
1	973719.73	2763802.58
2	973720.06	2763806.54
3	973634	2763811.58
4	973633.78	2763807.61
5	973575.2	2763811.04
6	973575.46	2763815.02
7	973516.4	2763818.49
8	973516.07	2763814.51
86:02:0808002:3786:3Y3		
1	974884.19	2763746.36
2	974909.2	2763744.9
3	975487.82	2763616.79
4	975486.99	2763612.87
5	970331.89	2766658.4
6	970335.51	2766656.67
7	970144.68	2766256.36
8	970107.95	2766243.32
9	970110.41	2766248.44
10	970141.79	2766259.54
11	975990.33	2763660.84
12	975991.45	2763656.99
13	975948.64	2763643.49
14	975701.74	2763565.58
15	975700.97	2763565.52
16	975686.12	2763568.8
17	975686.95	2763572.7
18	975701.07	2763569.57
19	975954.06	2763649.4
20	973720.06	2763806.54
21	973922.13	2763794.7
22	973922.71	2763794.7
23	973923.29	2763794.77
24	973960.82	2763800.46
25	973979.99	2763799.34
26	973923.1	2763790.67
27	973719.73	2763802.58
28	973275.09	2763914.04
29	973288.67	2763908.02
30	973302.4	2763902.54
31	973438.09	2763823.09
32	973516.4	2763818.49

33	973516.07	2763814.51
34	973437.31	2763819.14
35	971205.24	2766504.29
36	971210.19	2766503.41
37	971218.44	2766501.32
38	971032.68	2766486.73
39	971056.64	2766492.59
40	972356.4	2765305.7
41	972359.92	2765299.77
42	972382.54	2765258.21
43	972403.7	2765215.89
44	972423.37	2765172.86
45	972441.54	2765129.18
46	972443.51	2765123.95
47	971231.64	2766497.76
48	971247.66	2766492.4
49	971248.89	2766491.88
50	971329.94	2766442.23
51	971330.56	2766441.71
52	971343.05	2766429.51
53	970094.35	2766238.51
54	970092.25	2766237.98
55	969890.19	2766334.27
56	969890.79	2766335.57
57	972752.48	2764356.23
58	972770.42	2764329.26
59	972780.28	2764309.63
60	972795.89	2764293.83
61	972798.14	2764290.7
62	972816.17	2764267.61
63	972777.17	2764307.07
64	970353.83	2766704.42
65	970357.46	2766702.72
66	970348.43	2766683.78
67	970344.81	2766685.51
68	970845.04	2766481.4
69	970861.04	2766478.07
70	970862.57	2766477.35
71	970863.98	2766477.46
72	970866.35	2766476.96
73	970881.52	2766474.87
74	970862	2766473.33
75	973001.14	2764080.41
76	973017.98	2764066.76
77	973031.94	2764056.28
78	973015.46	2764065.92
79	969880.15	2766340.64
80	969887.18	2766337.29
81	969886.58	2766335.99
82	969879.8	2766339.18
83	972253.01	2765460.44
84	972255.42	2765457.39
85	972257.39	2765454.73

86:02:0808002:3786:3Y4		
1	975686.12	2763568.8
2	975686.95	2763572.7
3	975602.78	2763591.35
4	975601.84	2763587.45
5	975553.6	2763598.12
6	975554.5	2763602.04
7	975487.82	2763616.79
8	975486.99	2763612.87
86:02:0808002:3221:3Y1		
1	968787.38	2764979.82
2	968794.37	2764981.83
3	968820.63	2764986.86
4	968838.99	2764989.05
5	968870.13	2764990.79
6	968919.74	2764991.08
7	968995.61	2764991.52
8	968999.6	2764996.4
9	968856.08	2764994.96
10	968838.56	2764994.03
11	968819.87	2764991.81
12	968795.06	2764987.06
13	968786.99	2764981.8
86:02:0808002:3222:3Y1		
1	969010.47	2765009.73
2	969017.8	2765018.72
3	968844.32	2765019.35
4	968830.65	2765010.4
5	969003.93	2765001.71
6	969008.83	2765007.73
7	968827.6	2765008.42
8	968818.4	2765002.39
9	968838.56	2764994.03
10	968856.08	2764994.96
11	968999.6	2764996.4
12	969002.3	2764999.72
13	968815.34	2765000.39
14	968795.06	2764987.06
15	968819.87	2764991.81
86:02:0808002:3225:3Y1		
1	969100.62	2765120.23
2	969126.74	2765152.25
3	969126.89	2765204.17
4	969100.82	2765187.06
86:02:0808002:3232:3Y1		
1	969285.52	2766566.11
2	969291.09	2766566.31
3	969303.36	2766617.01
4	969327.83	2766718.11
5	969612.54	2766648.06
6	969622.1	2766650.86
7	969324.14	2766724.14
8	969316.66	2766693.54



86:02:0808002:3235:3Y1		
1	969128.07	2765597.81
2	969128.79	2765834.99
3	969130.28	2766338.5
4	969254.06	2766539.12
5	969259.46	2766539.3
6	969274.42	2766565.78
7	969241.87	2766564.76
8	969239.77	2766564.69
9	969239.26	2766564.66
10	969104.28	2766345.91
11	969102.76	2765835.1
12	969102.06	2765598.87
13	969106.85	2765598.76
14	969897.48	2766411.16
15	969892.75	2766413.45
16	969881.51	2766389.87
17	969886.24	2766387.57
18	969900.82	2766418.14
19	969909.2	2766435.67
20	969904.42	2766437.96
21	969896.09	2766420.45
86:02:0808002:3236:3Y1		
1	970360.8	2766644.6
2	970366.83	2766657.25
3	970319.96	2766679.61
4	970313.93	2766666.97
5	970320.16	2766664
6	970331.89	2766658.4
7	970335.51	2766656.67
8	970335.65	2766656.61
9	970335.65	2766656.61
10	970337.31	2766655.79
11	970339.13	2766654.95
12	970342.73	2766653.21
13	970354.46	2766647.58
14	970367.7	2766659.06
15	970373.73	2766671.72
16	970367.4	2766674.73
17	970355.65	2766680.33
18	970352.05	2766682.06
19	970350.25	2766682.91
20	970350.25	2766682.9
21	970350.25	2766682.9
22	970348.43	2766683.78
23	970344.81	2766685.51
24	970333.07	2766691.1
25	970326.86	2766694.07
26	970320.83	2766681.42
27	970530	2766600.21
28	970538.84	2766618.26
29	970526.16	2766624.17
30	970517.36	2766606.23

31	970515.55	2766607.09
32	970524.33	2766625.01
33	970511.58	2766630.95
34	970506.05	2766619.67
35	970502.89	2766613.12
86:02:0808002:3237:3Y1		
1	970556.82	2766587.44
2	970565.61	2766605.79
3	970538.84	2766618.26
4	970530	2766600.21
86:02:0808002:3239:3Y1		
1	969908.29	2766446.09
2	969913.05	2766443.82
3	969909.19	2766435.67
4	969904.42	2766437.96
5	969911.74	2766453.33
6	969916.52	2766451.05
7	969913.92	2766445.62
8	969909.16	2766447.89
86:08:0010301:3Y1		
1	959553.64	3441464.14
2	959643.36	3441471.41
3	959637.56	3441536.63
4	959547.92	3441528.53
5	959553.64	3441464.17
6	959486.09	3441011.51
7	959485.58	3441011.48
8	959331.9	3441002.18
9	959324.8	3440966.87
10	959323.96	3440962.67
11	959432.81	3440969.22
12	959416.42	3440956.22
13	959321.56	3440950.48
14	959320.77	3440946.47
15	959317.66	3440930.44
16	959318.03	3440930.47
17	959315.96	3440919.83
18	959336.92	3440936.55
19	959398.49	3440941.98
20	959565.29	3441109.66
21	959514.2	3441033.78
22	959568.32	3441076.74
23	959568.29	3441077.09
86:08:0010301:10262:3Y1		
1	959662.73	3441151.71
2	959670.24	3441157.64
3	959669.88	3441161.49
4	959669.72	3441163.48
5	959668.47	3441177.44
6	959649.41	3441391.9
7	959641.55	3441389.9
8	959661.84	3441161.73
9	959340.68	3440925.45

10	959341.25	3440925.9
11	959342	3440925.97
12	959382.84	3440929.58
13	959385.71	3440931.83
14	959341.82	3440927.97
15	959340.47	3440927.84
16	959339.45	3440927.02
17	959313.29	3440906.18
18	959312.69	3440903.15
19	959310.91	3440893.92
20	959310.31	3440890.89
21	959344.44	3440918.09
22	959345.16	3440918.16
23	959371.38	3440920.47
24	959372.25	3440921.16
25	959374.24	3440922.74
26	959344.98	3440920.16
27	959343.66	3440920.04
28	959342.63	3440919.21
86:08:0010301:10261:3У1		
1	959638.36	3441132.33
2	959662.73	3441151.71
3	959661.84	3441161.73
4	959641.55	3441389.9
5	959615.94	3441383.39
6	959635.94	3441159.44

7	959638.3	3441132.92
8	959313.29	3440906.18
9	959339.45	3440927.02
10	959340.47	3440927.84
11	959341.82	3440927.97
12	959385.71	3440931.83
13	959398.49	3440941.98
14	959336.92	3440936.55
15	959315.96	3440919.83
16	959310.31	3440890.89
17	959344.88	3440899.38
18	959352.43	3440905.36
19	959371.38	3440920.47
20	959345.16	3440918.16
21	959344.44	3440918.09
22	959342.63	3440919.21
23	959343.66	3440920.04
24	959344.98	3440920.16
25	959374.24	3440922.74
26	959382.84	3440929.58
27	959342	3440925.97
28	959341.25	3440925.9
29	959340.68	3440925.45
30	959312.69	3440903.15
31	959310.91	3440893.92

**Вид разрешенного использования образуемых земельных участков в соответствии с проектом планировки территории**

Таблица 12

**Вид разрешенного использования образуемых земельных участков под проектируемый объект**

Кадастровый номер земельного участка	Площадь земельного участка, га	Категория земель	Вид разрешенного использования
86:02:0000000:6709:3У1	0,0653	Земли лесного фонда	Осуществление геологического изучения недр, разведка и добыча полезных ископаемых
86:02:0808002:3У1	0.2877	Земли запаса	Недропользование
86:02:0808002:3У2	0.6351	Земли запаса	Недропользование

Кадастровый номер земельного участка	Площадь земельного участка, га	Категория земель	Вид разрешенного использования
86:02:0808002:315:3У1	0.2274	Земли запаса	Недропользование
86:02:0808002:315:3У2	2.8549	Земли запаса	Недропользование
86:02:0808002:315:3У3	0.1762	Земли запаса	Недропользование
86:02:0808002:315:3У4	1.4265	Земли запаса	Недропользование
86:02:0808002:315:3У5	31.9367	Земли запаса	Недропользование
86:02:0808002:315:3У6	16.991	Земли запаса	Недропользование
86:02:0808002:315:3У7	13.7174	Земли запаса	Недропользование
86:02:0808002:315:3У8	9.8325	Земли запаса	Недропользование
86:02:0808002:315:3У9	0.2944	Земли запаса	Недропользование
86:02:0808002:315:3У10	2.0403	Земли запаса	Недропользование
86:02:0808002:315:3У11	0.7628	Земли запаса	Недропользование
86:02:0808002:315:3У12	2.6039	Земли запаса	Недропользование
86:02:0808002:315:3У13	9.2137	Земли лесного фонда	Осуществление геологического изучения недр, разведка и добыча полезных ископаемых
86:02:0808002:315:3У14	0.1549	Земли лесного фонда	Осуществление геологического изучения недр, разведка и добыча полезных ископаемых
86:02:0808002:302:3У1	2.6137	Земли запаса	Недропользование

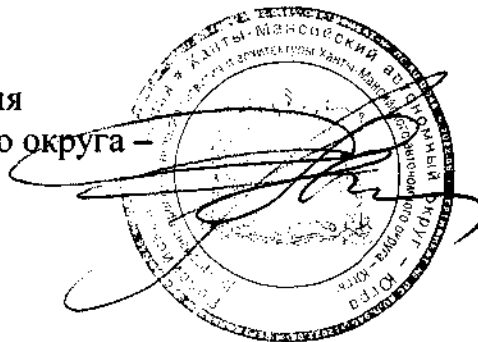
Кадастровый номер земельного участка	Площадь земельного участка, га	Категория земель	Вид разрешенного использования
86:02:0808002:302:3У2	50.1191	Земли запаса	Недропользование
86:02:0808002:302:3У3	1.1548	Земли запаса	Недропользование
86:02:0808002:302:3У4	2.5221	Земли запаса	Недропользование
86:02:0808002:302:3У5	0.0630	Земли лесного фонда	Осуществление геологического изучения недр, разведка и добыча полезных ископаемых
86:02:0808002:262:3У1	0.8974	Земли запаса	Недропользование
86:02:0808002:3786:3У1	1.7064	Земли запаса	Недропользование
86:02:0808002:3786:3У2	0.0579	Земли запаса	Недропользование
86:02:0808002:3786:3У3	1.0035	Земли запаса	Недропользование
86:02:0808002:3786:3У4	0.0619	Земли запаса	Недропользование
86:02:0808002:3221:3У1	0.0985	Земли промышленности*	Недропользование
86:02:0808002:3222:3У1	0.3700	Земли промышленности*	Недропользование
86:02:0808002:3225:3У1	0.1545	Земли промышленности*	Недропользование
86:02:0808002:3232:3У1	0.2324	Земли промышленности*	Недропользование
86:02:0808002:3235:3У1	2.6539	Земли промышленности*	Недропользование
86:02:0808002:3236:3У1	0.2016	Земли промышленности*	Недропользование
86:02:0808002:3237:3У1	0.0599	Земли промышленности*	Недропользование

Кадастровый номер земельного участка	Площадь земельного участка, га	Категория земель	Вид разрешенного использования
86:02:0808002:3239:3У1	0.0079	Земли промышленности*	Недропользование
86:08:0010301:3У1	1.3319	Земли запаса	Недропользование
86:08:0010301:10262:3У1	0.2199	Земли промышленности*	Недропользование
86:08:0010301:10261:3У1	0.8192	Земли промышленности*	Недропользование

\*Земли промышленности, энергетики, транспорта, связи, радиовещания, телевидения, информатики, земли для обеспечения космической деятельности, земли обороны, безопасности и земли иного специального назначения.

».

Директор Департамента  
пространственного развития  
и архитектуры автономного округа –  
главный архитектор



В.В.Семенова