



ПРАВИТЕЛЬСТВО САНКТ-ПЕТЕРБУРГА
КОМИТЕТ ПО ГОСУДАРСТВЕННОМУ КОНТРОЛЮ, ИСПОЛЬЗОВАНИЮ
И ОХРАНЕ ПАМЯТНИКОВ ИСТОРИИ И КУЛЬТУРЫ

РАСПОРЯЖЕНИЕ

окул

05.05.2026

№ 89-рп

**Об утверждении предмета охраны
выявленного объекта культурного наследия
«Здание приюта и богадельни Николаевского
православного братства»**

В соответствии со статьей 3 Закона Санкт-Петербурга от 12.07.2007 № 333-64 «Об охране объектов культурного наследия в Санкт-Петербурге», пунктом 3.12 Положения о Комитете по государственному контролю, использованию и охране памятников истории и культуры, утвержденного постановлением Правительства Санкт-Петербурга от 28.04.2004 № 651:

1. Утвердить предмет охраны выявленного объекта культурного наследия «Здание приюта и богадельни Николаевского православного братства», расположенного по адресу: Санкт-Петербург, Красногвардейский переулоч, дом 8, литера А (Красногвардейский пер., 8), согласно приложению к распоряжению.

2. Начальнику Юридического управления - юрисконсульту КГИОП обеспечить официальное опубликование распоряжения.

3. Директору Санкт-Петербургского государственного казенного учреждения «Центр информационного обеспечения охраны объектов культурного наследия» обеспечить размещение распоряжения в электронной форме в локальной компьютерной сети КГИОП.

4. Контроль за выполнением распоряжения возложить на начальника Управления государственного реестра объектов культурного наследия.

Председатель КГИОП

А.В. Михайлов

Предмет охраны выявленного объекта культурного наследия
«Здание приюта и богадельни Николаевского православного братства»,
расположенного по адресу: Санкт-Петербург, Красногвардейский переулок, дом 8, литера А
(Красногвардейский пер., 8).

№ п п	Виды предмета охраны	Элементы предмета охраны	Фотофиксация
1	2	3	4
1.	Объемно-пространственное решение:	<p>исторические (здесь и далее под историческим понимается состояние здания на 1901 год) местоположение, габариты и конфигурация сложного в плане здания на высоком цокольном этаже;</p> <p>исторические конфигурация и габариты крыши, включая слуховые окна;</p> <p>материал окрытия кровли – металл;</p> <p>кирпичные дымовые трубы: местоположение, габариты, конфигурация, материал и характер оформления.</p>	   

2. Конструктивная система здания:

исторические наружные кирпичные капитальные стены; внутренние капитальные стены (материал - кирпич, местоположение);

местоположение перекрытий;

парадная лестница 2ЛК:

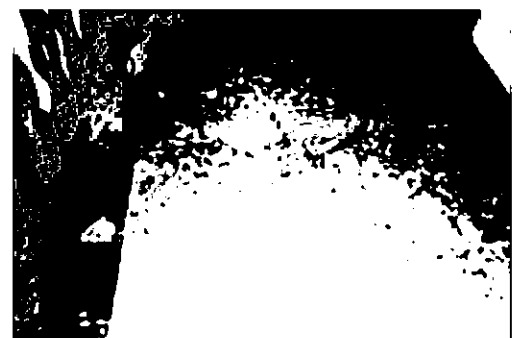
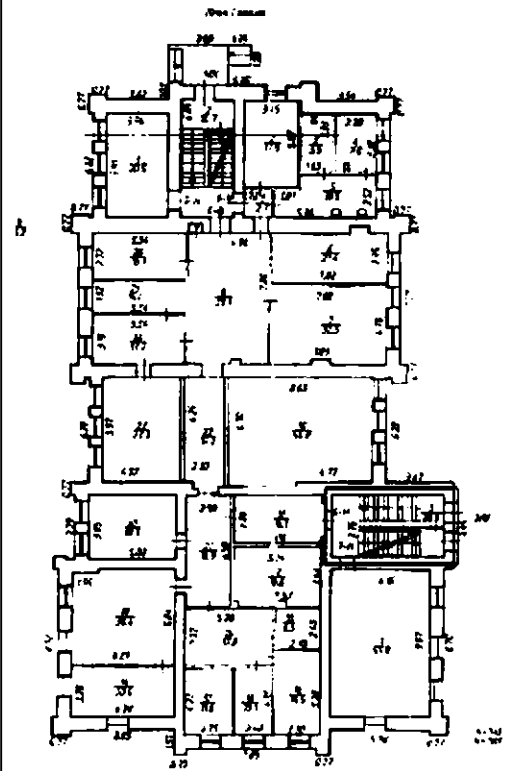
местоположение, габариты, конфигурация (двухмаршевая);

материал (лещадная плита) габариты и конфигурация (с валиком) ступеней;

материал (металл) и рисунок (фигурный) стоек ограждения;

материал (дерево) и профиль поручня;

материал и характер покрытия площадок – лещадные плиты;



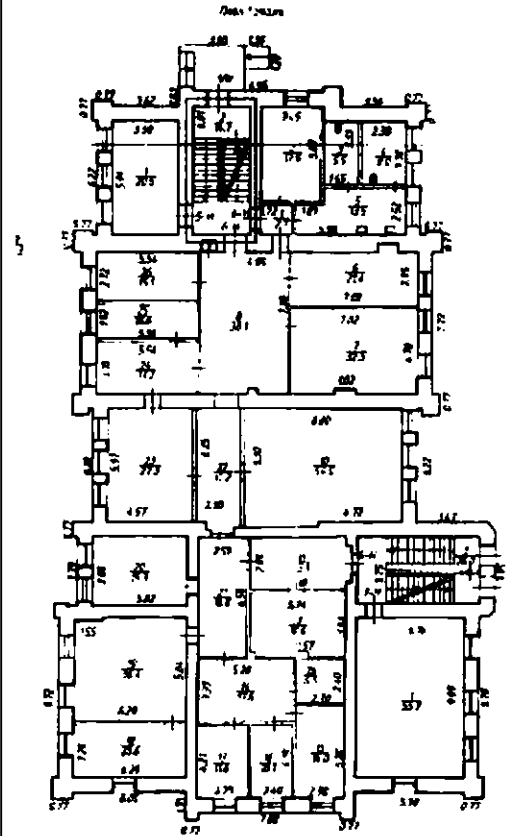
лестница 1ЛК:







местоположение, габариты,
конфигурация (двухмаршевая);

материал (лещадная плита) габариты
и конфигурация (с валиком)
ступеней;

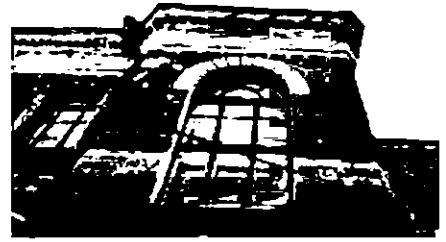
материал (металл) и рисунок
(вертикальные прутья) ограждения;

материал (дерево) и профиль
поручня.



		<p>материал (металл) и рисунок (фигурный) ограждения площадки чердака;</p> <p>материал (дерево) и профиль поручня ограждения площадки чердака.</p>	
3.	Объемно-планировочное решение:	объемно-планировочное решение помещений, указанных в пункте 5.	
4.	Архитектурно-художественное решение фасадов:	<p>исторические материалы и характер оформления цоколя: гранитные блоки, известняковая скоба;</p> <p>исторические материал и характер отделки фасада – гладка окрашенная штукатурка;</p> <p>историческое колористическое решение фасадов;</p> <p>исторические местоположение, габариты, конфигурация (с прямыми, лучковыми и полуциркульными перемычками) оконных и дверных проемов;</p> <p>исторические материал (дерево), рисунок расстекловки и цвет оконных заполнений;</p> <p>исторические материал (дерево) и рисунок филенчатый, дверных заполнений;</p>	    

оформление оконного проема
лестницы 2ЛК стилизованным
архивольтом;



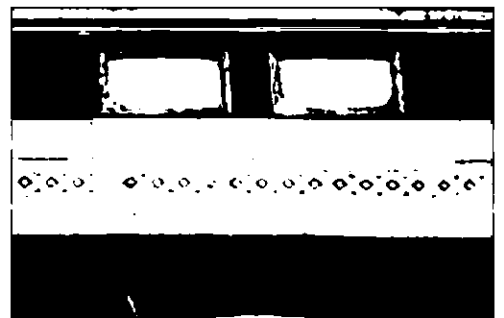
сдвоенные и строенные колонны
с профилированными основаниями
и кубоватыми капителями
в оформлении углов фасадов
и ризалитов;



профилированные прямоугольные
филенки в уровне цокольного этажа;



штукатурный профилированный
фриз с терракотовыми вставками
с геометрическим рисунком «ромбы»
в центральной части;

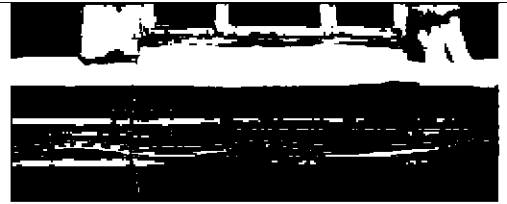


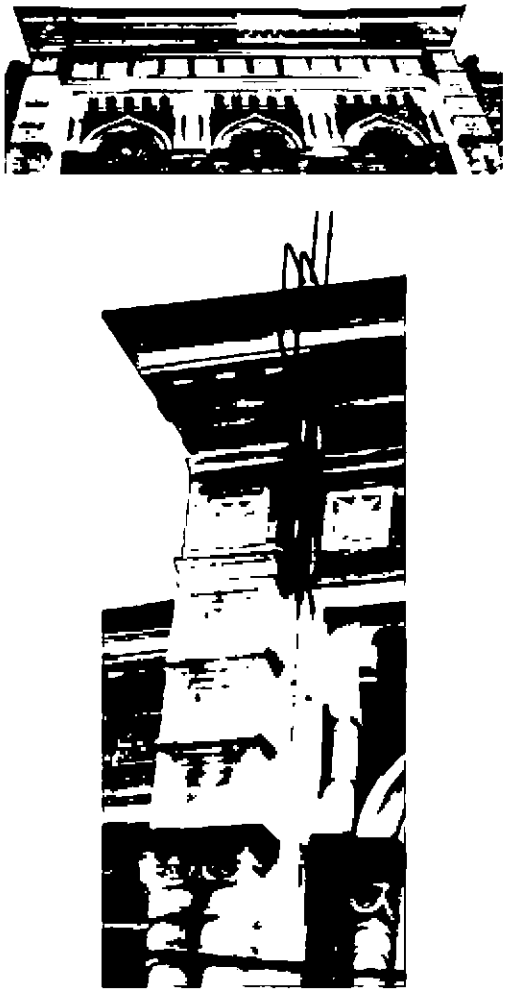
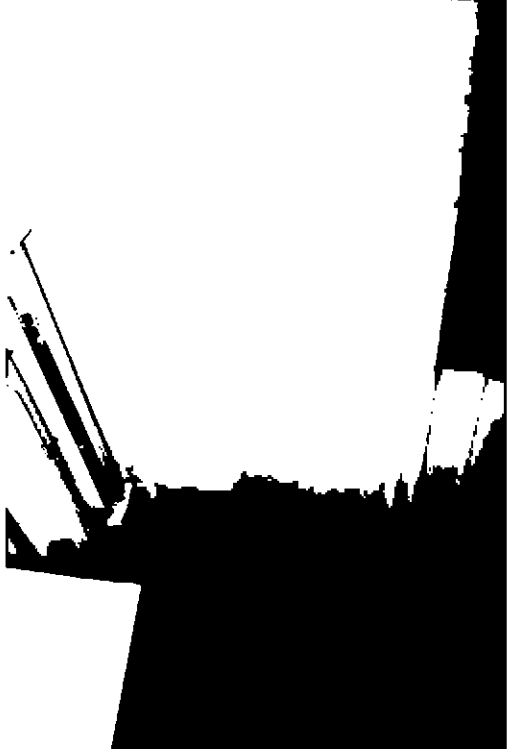
парные прямоугольные филенки
по оконными проемами 2 этажа;

подоконные профилированные тяги
открытые металлом в уровне 1 и 2
этажей;

антаблемент с дентикулами и
квадратными терракотовыми
вставками геометрического рисунка
во фризе;

оформление оконных проемов в
уровне 2 этажа ризалитов северо-
восточного и юго-западного фасадов
колоннами с кубоватыми капителями
и сандриками с килевидными
завершениями;



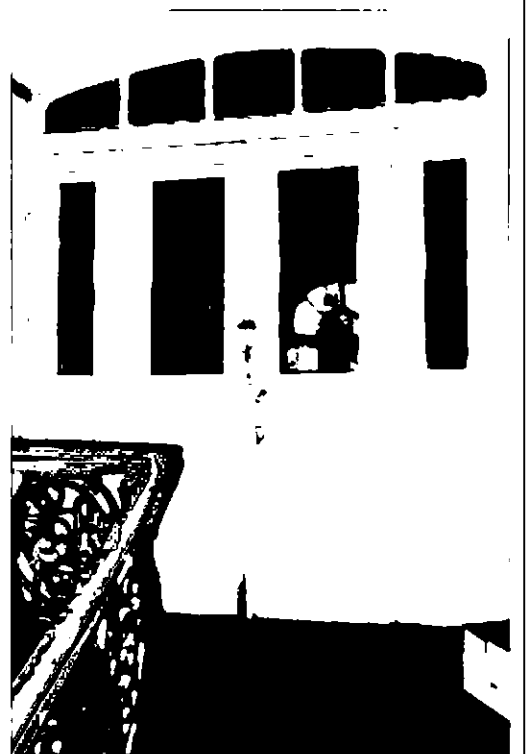
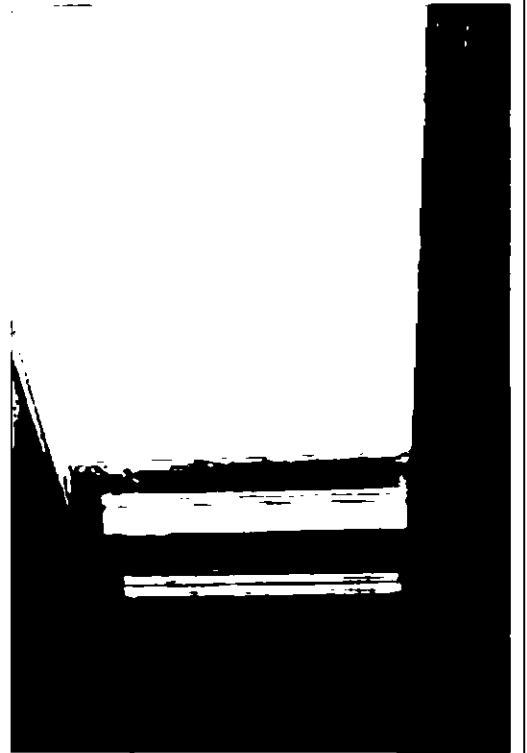
	<p>аркатурный пояс над оконными проемами 2 этажа ризалитов северо-восточного и юго-западного фасадов;</p> <p>прямоугольные филенки с геометрическим орнаментом над колоннами, оформляющие углы фасадов и ризалитов.</p>	
5.	<p>Декоративно-художественное решение интерьеров:</p> <p>парадная лестница 2ЛК:</p> <p>оформление нижних поверхностей лестничных площадок периметральными тягами;</p>	

оформление перекрытия лестничного объема периметральными тягами и падугой;

лестница 1ЛК:

оформление нижней поверхности лестничных маршей профилировками;

деревянное четырехстворчатое филенчатое полусветлое дверное заполнение с верхней остекленной фрамугой в уровне 2 этажа;



помещения 11-Н(1) и 11-Н(6) 2 этаж
(исторически единое помещение):

падуга с фризом пальметт и
периметральная тяга в оформлении
потолочного перекрытия.

