



ПРАВИТЕЛЬСТВО САНКТ-ПЕТЕРБУРГА
КОМИТЕТ ПО ГОСУДАРСТВЕННОМУ КОНТРОЛЮ, ИСПОЛЬЗОВАНИЮ
И ОХРАНЕ ПАМЯТНИКОВ ИСТОРИИ И КУЛЬТУРЫ
РАСПОРЯЖЕНИЕ

окуд

24.03.2026

№ 63-рп

**Об утверждении предмета охраны
выявленного объекта культурного наследия
«Здание лечебницы А.Г. Конасевича для нервных и
душевнобольных (с палисадником и оградой)»**

В соответствии со статьей 3 Закона Санкт-Петербурга от 12.07.2007 № 333-64 «Об охране объектов культурного наследия в Санкт-Петербурге» и пунктом 3.12 Положения о Комитете по государственному контролю, использованию и охране памятников истории и культуры, утвержденного постановлением Правительства Санкт-Петербурга от 28.04.2004 № 651:

1. Утвердить предмет охраны выявленного объекта культурного наследия «Здание лечебницы А.Г. Конасевича для нервных и душевнобольных (с палисадником и оградой)», расположенного по адресу: Санкт-Петербург, улица Профессора Попова, дом 9, литера А, согласно приложению к распоряжению.

2. Начальнику Юридического управления - юрисконсульту КГИОП обеспечить официальное опубликование распоряжения.

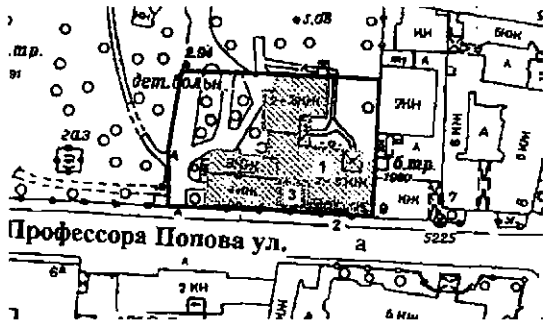


3. Директору Санкт-Петербургского государственного казенного учреждения «Центр информационного обеспечения охраны объектов культурного наследия» обеспечить размещение распоряжения в электронной форме в локальной компьютерной сети КГИОП.

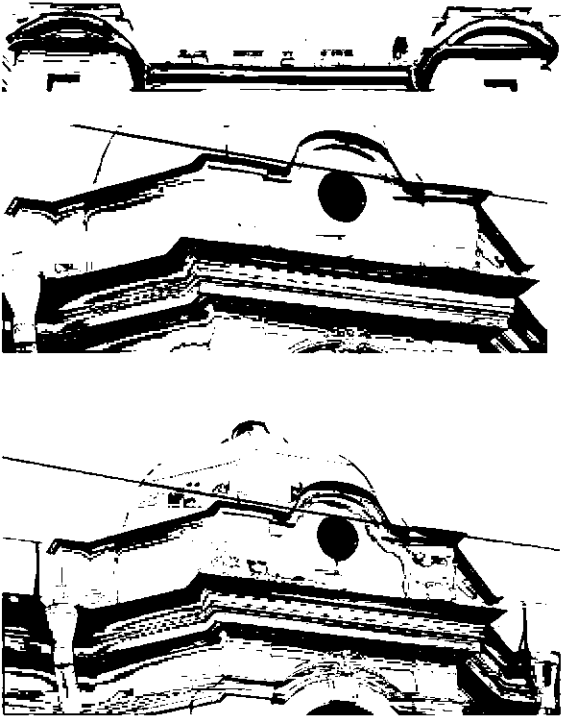
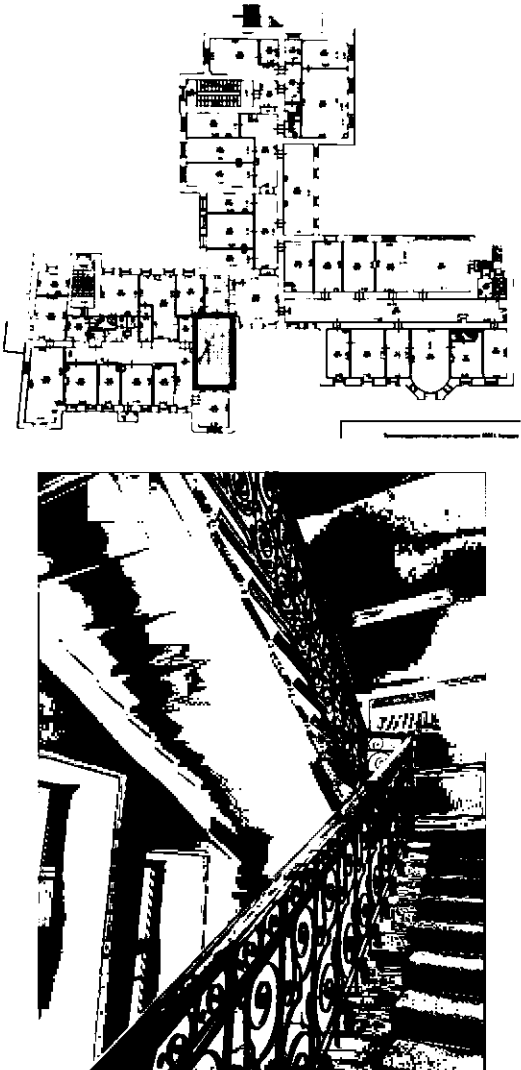
4. Контроль за выполнением распоряжения возложить на начальника Управления государственного реестра объектов культурного наследия.

Заместитель председателя КГИОП

Ю.О. Богачева

Предмет охраны
выявленного объекта культурного наследия
«Здание лечебницы А.Г. Конасевича для нервных и душевнобольных
(с палисадником и оградой)»,
расположенного по адресу: Санкт-Петербург, улица Профессора Попова, дом 9, литера А

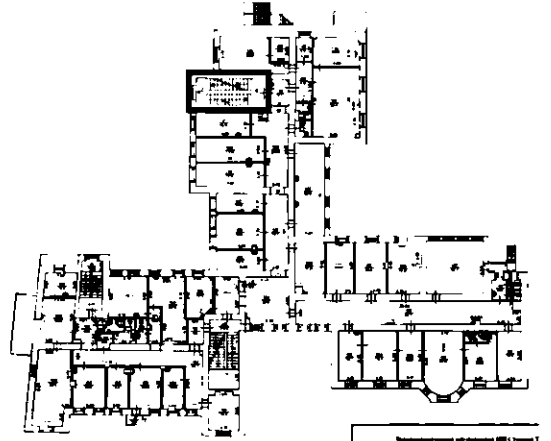
№ п п	Видовая принадлежность предмета охраны	Предмет охраны	Фотофиксация
1	2	3	4
1	Объемно-пространственное и планировочное решение территории:	<p>местоположение границ участка, прямоугольного в плане;</p> <p>планировочная структура территории объекта состоит из сложного в плане здания, металлической ограды и палисадника;</p> <p>местоположение и роль объекта в композиционно-планировочной структуре улицы Профессора Попова.</p>	
2	Объемно-пространственное решение:	<p>местоположение, габариты и конфигурация сложного в плане здания, состоящее трех корпусов: лицевые корпуса 4-х и 2-х этажные и дворовый 3-х этажный корпус, включая боковые ризалиты со стороны лицевых фасадов и палисадником со стороны улицы Профессора Попова;</p> <p>крыша – местоположение, сложной конфигурации и габариты, включая высотные отметки, материал покрытия (металл);</p>	
2			

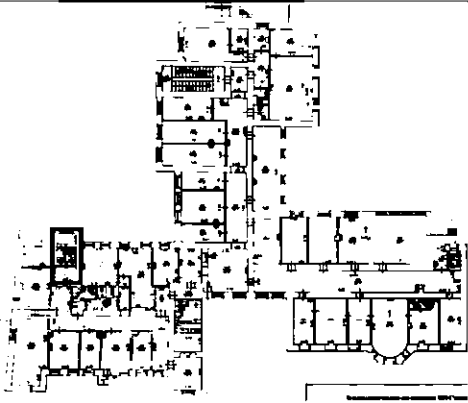



		<p>дымовые и вентиляционные трубы – местоположение, конфигурация, габариты, высотные отметки;</p> <p>аттиковые стенки – местоположение (над лучковыми фронтонами ризалитов и под купольным завершением), конфигурация (прямоугольные аттиковые стенки и полуциркульным завершением), габариты, высотные отметки;</p> <p>купольное завершение – высотные отметки, габариты и конфигурация, материал окрытия (металл).</p>	
3	<p>Конструктивная система:</p>	<p>наружные и внутренние капитальные стены - местоположение, материал (кирпич);</p> <p>местоположение междуэтажных перекрытий;</p> <p>лестница – местоположение (помещения 2-Н (2, 100, 159), конструкция (на косоурах), тип (двухмаршевая), габариты, материал ступеней (известняк);</p>	

ограждение лестницы – материал (металл), рисунок (кованые секции с волютообразным рисунком между стойками), поручни (деревянные с профилем);

лестница – местоположение (помещения 2-Н (54, 133, 173, 194), конструкция (на косоурах), тип (двухмаршевая с забежными ступенями), габариты, материал ступеней (известняк);

ограждение лестницы – материал (металл), рисунок (прутья круглого сечения с литым растительным рисунком, перехватом и волютообразным фризом), поручни (деревянные с профилем);



		<p>лестница – местоположение (помещения 2-Н (18, 111, 169, 183), конструкция (на косоурах), тип (двухмаршевая с забежными ступенями), габариты, материал ступеней (известняк);</p> <p>ограждение лестницы – материал (металл), рисунок (прутья круглого сечения), поручни (деревянные с профилем).</p>	 
4	<p>Архитектурно-художественное решение фасадов:</p>	<p>архитектурно-художественное решение лицевых фасадов, выполнено в приемах эклектики;</p> <p>материал отделки цоколя – известняк;</p> <p>материал и характер отделки фасадной поверхности – сочетание гладкой и рустованной штукатурки (дощатый руст в уровне 1-го этажа);</p>	 

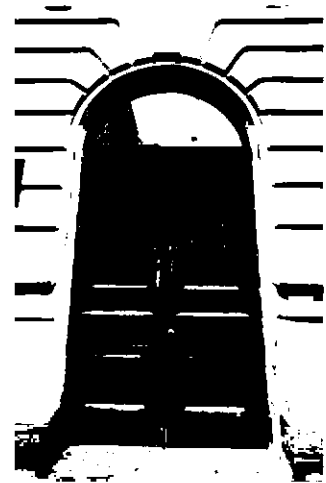
трех-четырёхэтажный с боковыми ризалитами;



двухэтажный с центральным трехгранным ризалитом завершённый куполообразным объёмом;



дверной проем – местоположение (в помещении 2-Н (1), конфигурация (полуциркульный), габариты, тип дверных заполнений – материал (дерево), конструкция, характер оформления (филенчатые);

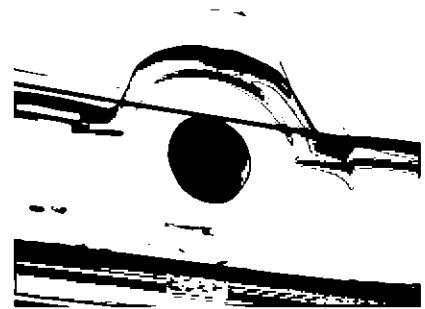


оформление дверного проема - замковый камень и сходящийся руст;

оформление бывшего воротного проема - замковый камень и сходящийся руст;



оконные проемы – местоположение, конфигурация (прямоугольные, полуциркульные, люкарна), габариты;



оформление оконных проемов 1-го этажа – замковые камни;



оформление оконных проемов в уровне 2-го этажа – подоконные карнизы с «полотенцами», штукатурная тяга в межоконных простенках, переходящая в верхнюю часть наличников окон, стилизованные прямые и полуциркульные сандрики, прямоугольные филенки в подоконном пространстве;



оформление оконных проемов в уровне 3-го этажа – профилированные наличники с замковым камнем;

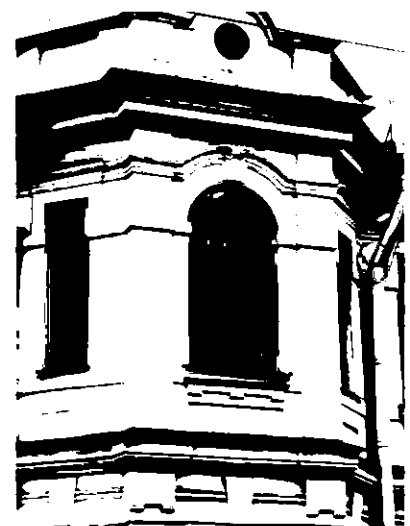
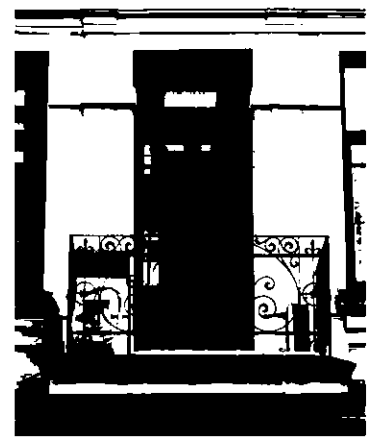
заполнение оконных проемов – рисунок расстекловки, единообразие цветового решения;

балкон – местоположение, конфигурация (прямоугольный в плане), габариты;

ограждение балкона – материал (металл), рисунок (вертикальные стойки с волютообразным рисунком и розетками);

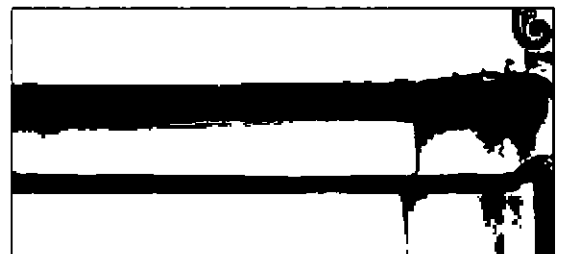
дверной проем балкона – местоположение, конфигурация (прямоугольный), габариты, оформление (лопатки); заполнение балкона – рисунок расстекловки, единообразие цветового решения;

оформление трехгранного ризалита на уровне 1-2-го этажей – лопатки на уровне 2-го этажа с декоративными «кронштейнами», раковина над оконным проемом в уровне 2-го этажа;



оформление боковых ризалитов 3-х
этажного корпуса – лопатки на уровне
2-3-го этажей с декоративными
«кронштейнами»;

профилированный карниз между
цокольным и 1-м этажами;



сложнопрофилированный
раскрепованный карниз между 1-м и
2-м этажами;

профилированная раскрепованная
тяга между 2-м и 3-м этажами;

профилированная раскрепованный
тяга над оконными проемами 3-го
этажа;

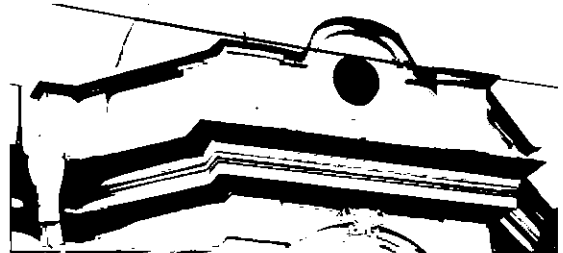
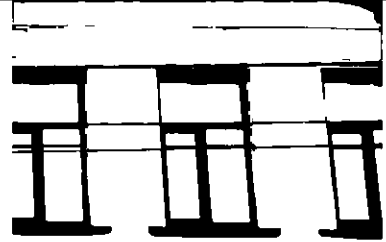
венчающий профилированный
карниз;

прямые боковые сандрики
трехэтажного корпуса с боковыми
пилонами и лучковым фронтоном,
завершенные венчающим карнизом;

аттиковые стенки трехгранного
ризалита – стилизованные
штукатурные тумбы;

дворовые фасады:

материал отделки цоколя – известняк;



материал и характер обработки фасадной поверхности – гладкая окрашенная штукатурка;

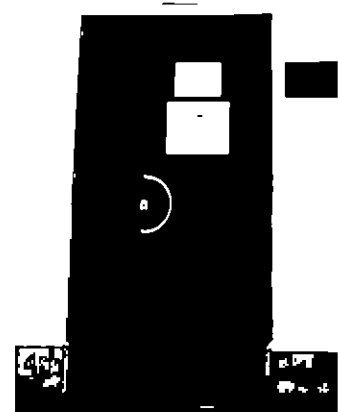
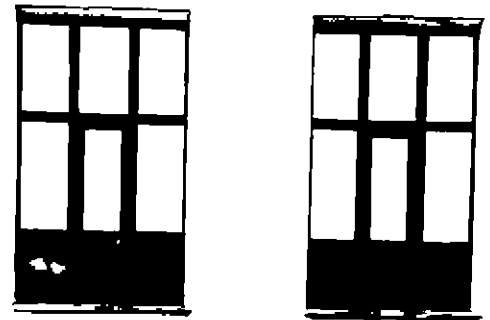
оконные проемы - местоположение, конфигурация (прямоугольные, полуциркульные), габариты;





исторические дверные проемы – местоположение, конфигурация (прямоугольные), габариты;






тип заполнений дверных проемов – створчатые, глухие, с остекленной фрамугой;


оформление оконных и дверных проемов – замковые камни, профилированные наличники, подоконные карнизы;

заполнение оконных проемов – единообразие цветового решения и рисунка расстекловки;



		<p>сложнопрофилированная межэтажная тяга, в том числе и с раскреповкой 1-го и 2-го этажей;</p> <p>профилированные межэтажные карнизы, в том числе и с раскреповкой 2-го и 3-го этажей;</p> <p>оформление лестничного (помещения 2-Н (54, 133, 173, 194) ризалита – лучковый сандрик над оконным проемом 2-го этажа; треугольный фронтон в завершении;</p> <p>сложно штукатурная тяга с лучковым изгибом</p> <p>венчающий профилированный карниз.</p>	 
5	<p>Декоративно-художественная отделка интерьеров:</p>	<p>оформление парадной лестницы (помещения 1-Н помещения 2-Н (2, 100, 159):</p> <p>оформление стен – сочетание дощатого штукатурного руста и гладкой окрашенной штукатурки;</p> <p>оформление потолка лестницы в уровне 1-2-го этажей – профилированные тяги;</p>	 

		<p>оформление оконных проемов – профилированные тяги;</p> <p>оформление плафона лестницы – гладкое зеркало плафона с периметральной падугой;</p> <p>материал покрытия пола лестничных площадок – метлахская плитка, рисунок и фактура (растительный орнамент), цвет (бордовый, охра, черный).</p>	  
6	Палисадник:	<p>двухчастный палисадник со стороны ул. Профессора Попова (западный участок палисадника со стороны 4-х этажного корпуса и восточный участок палисадника со стороны 2-х этажного корпуса) - местоположение (в границах территории выявленного объекта культурного наследия «Здание лечебницы А.Г. Конасевича для нервных и душевнобольных (с палисадником и оградой)»), конфигурация участка, габариты;</p>	 <p>западный участок палисадника</p>  <p>восточный участок палисадника</p>

		<p>объемно-пространственная композиция палисадника с оградой по красной линии улица Профессора Попова;</p> <p>внутренние визуальные связи западного участка палисадника с 4-х этажным корпусом;</p> <p>внутренние визуальные связи восточного участка палисадника с 2-х этажным корпусом;</p> <p>внешние композиционные связи: - визуальная связь с улицей Профессора Попова;</p> <p>элементы планировочной структуры, включая зеленые насаждения:</p> <p>видовой состав зеленых насаждений: береза пушистая;</p> <p>газон обыкновенный;</p> <p>рельеф территории ровный.</p>	
7	Ограда:	<p>двухчастная кованная ограда (ограда западного палисадника со стороны 4-х этажного корпуса и ограда восточного палисадника со стороны 2-х этажного корпуса) – материал (металл), местоположение и трассировка, рисунок (вертикальные стойки с волнитообразным рисунком, стойки завершены «пиками»).</p>	