



ПРАВИТЕЛЬСТВО САНКТ-ПЕТЕРБУРГА
КОМИТЕТ ПО ГОСУДАРСТВЕННОМУ КОНТРОЛЮ, ИСПОЛЬЗОВАНИЮ
И ОХРАНЕ ПАМЯТНИКОВ ИСТОРИИ И КУЛЬТУРЫ
РАСПОРЯЖЕНИЕ

окуд

24.03.2026

№ 64-рп

Об утверждении предмета охраны
выявленного объекта культурного наследия
«Дом И. И. Зиновьева»

В соответствии со статьей 3 Закона Санкт-Петербурга от 12.07.2007 № 333-64 «Об охране объектов культурного наследия в Санкт-Петербурге» и пунктом 3.12 Положения о Комитете по государственному контролю, использованию и охране памятников истории и культуры, утвержденного постановлением Правительства Санкт-Петербурга от 28.04.2004 № 651:

1. Утвердить предмет охраны выявленного объекта культурного наследия «Дом И. И. Зиновьева», расположенного по адресу: Санкт-Петербург, 8-я Советская улица, дом 34, литера А (8-я Советская ул., 34), согласно приложению к распоряжению.

2. Начальнику отдела государственного реестра объектов культурного наследия Управления государственного реестра объектов культурного наследия обеспечить внесение распоряжения в автоматизированную информационную систему Единого государственного реестра объектов культурного наследия (памятников истории и культуры) народов Российской Федерации.

3. Начальнику Юридического управления - юрисконсульту КГИОП обеспечить официальное опубликование распоряжения.

4. Директору Санкт-Петербургского государственного казенного учреждения «Центр информационного обеспечения охраны объектов культурного наследия» обеспечить размещение распоряжения в электронной форме в локальной компьютерной сети КГИОП.


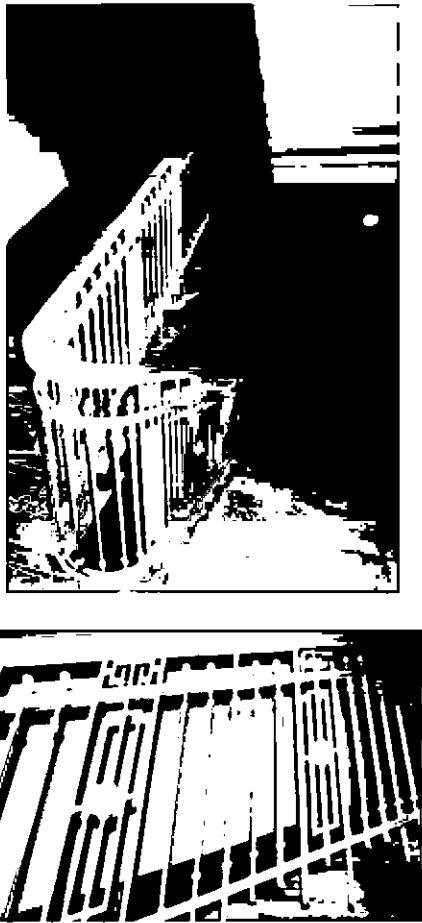
5. Контроль за выполнением распоряжения возложить на начальника Управления государственного реестра объектов культурного наследия.

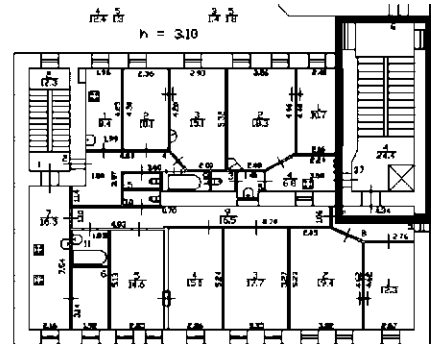
Заместитель
председателя КГИОП

Ю.О. Богачева

Предмет охраны выявленного объекта культурного наследия «Дом И. И. Зиновьева»,
расположенного по адресу: Санкт-Петербург, 8-я Советская улица, дом 34, литера А
(8-я Советская ул., 34)

№ пп	Видовая принадлежность предмета охраны	Предмет охраны	Фотофиксация
1	2	3	4
1.	Объемно-пространственное и планировочное решение территории:	<p>Местоположение и градостроительные характеристики здания, его роль в композиционно-планировочной структуре квартала и в линии застройки 8-й Советской улицы;</p> <p>конфигурация и габариты внутреннего двора;</p>	
2.	Объемно-пространственное решение:	<p>габариты шестизэтажного, на подвалах здания, сложного в плане, с аттиковым объемом, образующего с дворовым корпусом один внутренний двор;</p> <p>габариты внутреннего двора;</p> <p>конфигурация и габариты скатной крыши, включая высотные отметки коньков и карнизов, материал покрытия (металл);</p> <p>конфигурация и габариты кирпичных дымовых труб;</p>	

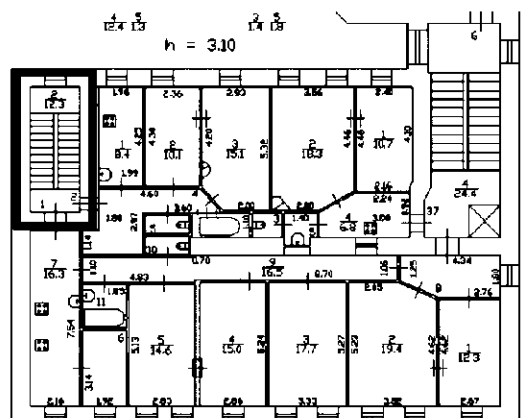
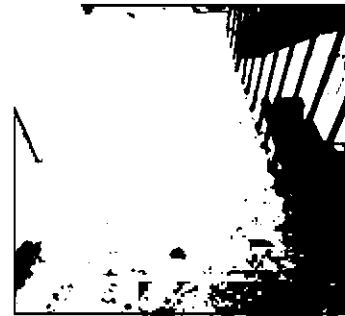
		<p>воротные проезды лицевого и дворового фасадов – историческое (здесь и далее под термином «исторический» следует понимать датировку до 1917 г.) местоположение, конфигурация (с лучковым завершением, прямоугольный), габариты;</p>	
3.	<p>Конструктивная система:</p>	<p>исторические наружные и внутренние капитальные стены: местоположение, материал (кирпич);</p> <p>исторические лестницы, в том числе:</p> <p>двухмаршевая межэтажная лестница ЛК-1 в лицевом корпусе, на косоурах, с известняковыми ступенями, металлическим ограждением (рисунок, материал, техника исполнения) и деревянными профилированными поручнями;</p> <p>профиль ступеней (с валиком):</p> <p>материал покрытия лестничных площадок – керамическая метлахская плитка;</p>	



двухмаршевая межэтажная лестница в ЛК-2 в лицевом флигеле, на косоурах, с известняковыми ступенями и металлическим ограждением;

профиль ступеней (с валиком);

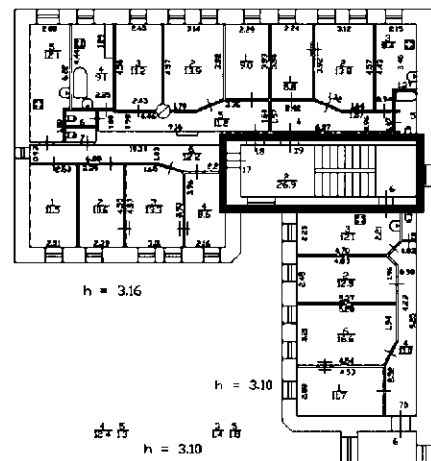
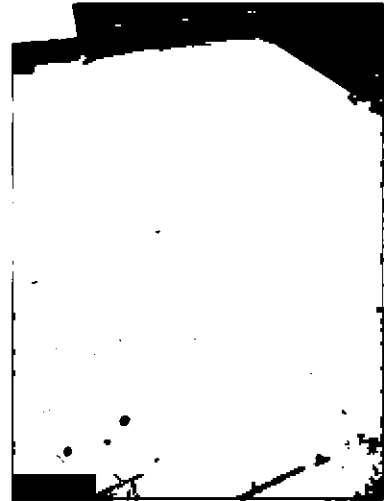
покрытия полов лестничных площадок – лещадная плита;




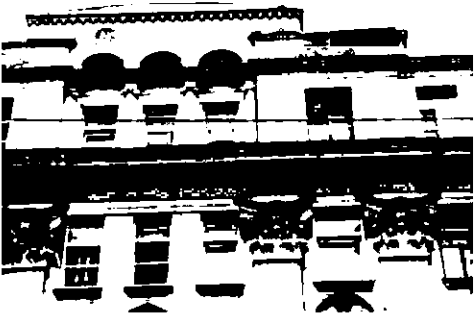
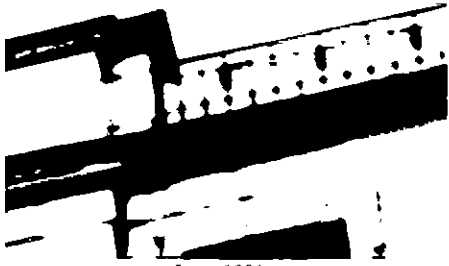


двухмаршевая межэтажная лестница ЛК-3 в дворовом корпусе, на косоурах, с известняковыми ступенями и металлическим ограждением (рисунок, материал, техника исполнения) с деревянными профилированными поручнями;

профиль ступеней (с валиком);

покрытия полов лестничных площадок – керамическая метлахская плитка;



4.	Объемно-планировочное решение:	историческое объемно-планировочное решение лестничных клеток, их вестибюлей и помещений, указанных в п.6.	
5.	Архитектурно-художественное решение фасадов:	<p>лицевые фасады, их историческое и архитектурно-художественное решение в формах неоклассицизма;</p> <p>цоколь, облицованный гранитом;</p> <p>характер отделки фасадов: терразитовая штукатурка (прямоугольный руст – 1-2-й этаж). окрашенная штукатурка (прямоугольный руст – 3-6-й этаж);</p> <p>фасады здания в уровне 3-5-го этажей оформлены пилястрами большого ордера (коринфский). между 4 и 5-м этажами лепные композиции из круглых медальонов с львиными маскаронами и розетками внутри, по сторонам – акантовые завитки;</p> <p>верхний этаж декорирован полуколоннами ионического ордера, аттиковый объем с полуциркульными окнами, оформлен тремя маскаронами Медузы Горгоны; аттиковые стенки оформлены лепными композициями из венков с пальметтами внутри и лент по сторонам;</p> <p>металлическое кованое ограждение между аттиковыми стенками (рисунок, материал, техника исполнения) (утрачено);</p>	     <p>Фото 1981 г.</p>

исторические оконные и дверные проемы (в т.ч. балконных дверей и аттикового объема) 2-6-го этажей,

– местоположение, конфигурация (прямоугольные, с полуциркульным завершением), оформление (профилированные наличники с раскреповкой, прямые и треугольные сандрики на фигурных орнаментированных кронштейнах, между которых лепные композиции в виде розеток с акантовыми листьями и пальметтами по сторонам, прямоугольные подоконные блоки, полуциркульные ниши с лепными композициями – подсвечник, по сторонам два грифона, балюстрадные ограждения с фигурными опорными столбиками), габариты;

проемы 1-го этажа: габариты ширины и верхняя отметка:

заполнения оконных проемов 2-6-го этажей (в т.ч. балконных дверей и аттикового объема) – исторические рисунок, материал (дерево) и цветовое решение;

заполнения оконных проемов 1-го этажа – историческое цветовое решение;

балконы в уровне 3-го и 4-го этажей – прямоугольной и трапециевидной формы, кованое ограждение (рисунок – меандр, растительные мотивы, вертикальные стойки с набалдашниками);

оформление дверного проема – прямой сандрик на фигурных орнаментированных кронштейнах и с поясом иоников, лепная композиция над проемом – ваза, по сторонам грифоны с рыбьими хвостами;

отмостка из розового гранита;

исторический тип деревянного двустворчатого филенчатого дверного заполнения;



оформление воротного проезда – всерная рустовка;
двустворчатое металлическое заполнение воротного проезда (рисунок, материал, техника исполнения);



Фото 1960 г.



флагодержатели в уровне 1-го этажа, по сторонам от воротного проезда (рисунок, материал, техника исполнения);



исторический профиль межэтажных карнизов и тяг;



между 5-м и 6-м этажами карниз с поясом орнаментированных модульонов, чередующихся с розетками и поясом иоников;



венчающий профилированный карниз аттикового объема с поясом «сухариков»; венчающий профилированный карниз;

архитектурно-художественное решение дворового фасада;


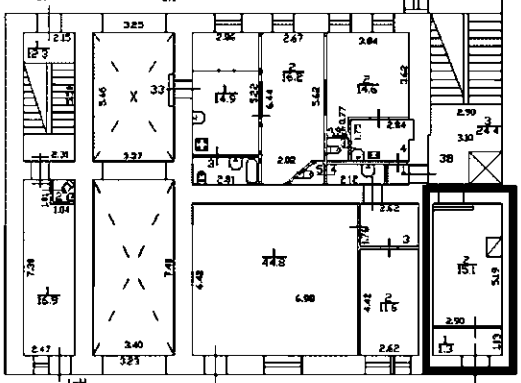

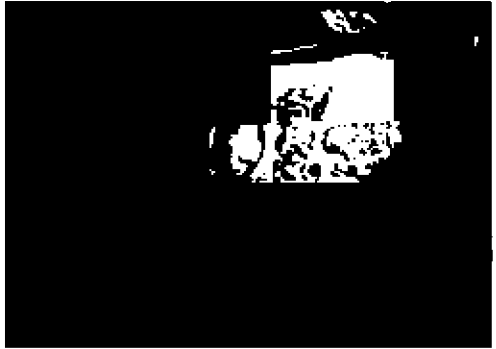
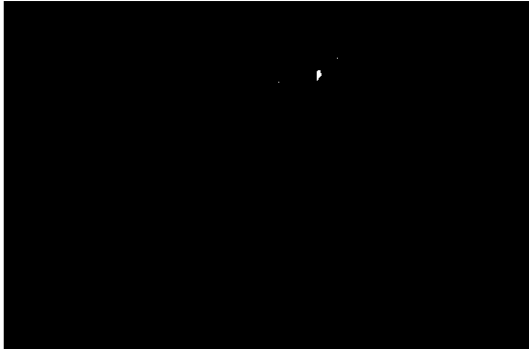
цоколь, облицованный известняковой скобой; материал и характер отделки фасадов - окрашенная штукатурка;

исторические оконные и дверные проемы цокольного и 2-6-го этажей (включая мансардный объем) – местоположение, конфигурация (прямоугольные), габариты; оконные проемы 1-го этажа – габариты ширины и верхняя отметка;

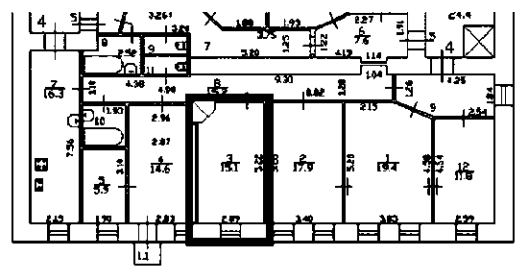
заполнения оконных проемов – исторические рисунок, цветовое решение;

брандмауэрные стены; оконные проемы восточного брандмауэра местоположение, конфигурация (прямоугольные, круглые), габариты;



		венчающий профилированный карниз;	
6.	<p>Декоративно-художественное оформление интерьеров:</p>	<p>тамбур парадного вестибюля лестницы ЛК-1: оформление потолка – лепные розетки, профилированный карниз с поясом модульонов по верху стены; фриз с лепными композициями в виде розеток с растительными завитками и пальметтами по сторонам;</p> <p>стены вестибюля оформлены прямоугольными филенками и пилястрами тосканского ордера;</p>	   

комн. 15, 1 кв.м.: оформление потолка – по центру лепная розетка с гирляндами по сторонам вписанная в картуш, декорированный акантовыми завитками и цветами;



печь угловая, двухъярусная, изразцы белого цвета, рельеф, в плане с центральным ризалитом, цоколь с полосой растительного орнамента, боковины с розетками из акантовых листьев и цветов, профилированная полка с поясом растительного орнамента, во фризе – полоса с орнаментом из листьев, мелких цветов, завитков, под карнизом – полоса растительного орнамента, аттик с поясом из пальметт; дверца топки латунная с ручкой-кнопкой; время: нач. XX в.

