



ПРАВИТЕЛЬСТВО САНКТ-ПЕТЕРБУРГА
КОМИТЕТ ПО ГОСУДАРСТВЕННОМУ КОНТРОЛЮ, ИСПОЛЬЗОВАНИЮ
И ОХРАНЕ ПАМЯТНИКОВ ИСТОРИИ И КУЛЬТУРЫ

РАСПОРЯЖЕНИЕ

окуд

10.03.2026

№ 45-рп

**Об утверждении предмета охраны
выявленного объекта культурного наследия
«Дом С.Ф. Френкеля»**

В соответствии со статьей 3 Закона Санкт-Петербурга от 12.07.2007 № 333-64 «Об охране объектов культурного наследия в Санкт-Петербурге» и пунктом 3.12 Положения о Комитете по государственному контролю, использованию и охране памятников истории и культуры, утвержденного постановлением Правительства Санкт-Петербурга от 28.04.2004 № 651, в связи с позицией судов общей юрисдикции относительно нормативного характера правовых актов, утверждающих предмет охраны объекта культурного наследия:

1. Утвердить предмет охраны выявленного объекта культурного наследия «Дом С.Ф. Френкеля», расположенного по адресу: Санкт-Петербург, улица Кропоткина, дом 19/8, литера А, согласно приложению к распоряжению.

2. Признать утратившим силу распоряжение КГИОП от 11.05.2011 № 10-200 «Об утверждении перечня предметов охраны выявленного объекта культурного наследия «Дом С.Ф. Френкеля».

3. Начальнику Юридического управления - юрисконсульту КГИОП обеспечить официальное опубликование распоряжения.



4. Директору Санкт-Петербургского государственного казенного учреждения «Центр информационного обеспечения охраны объектов культурного наследия» обеспечить размещение распоряжения в электронной форме в локальной компьютерной сети КГИОП.

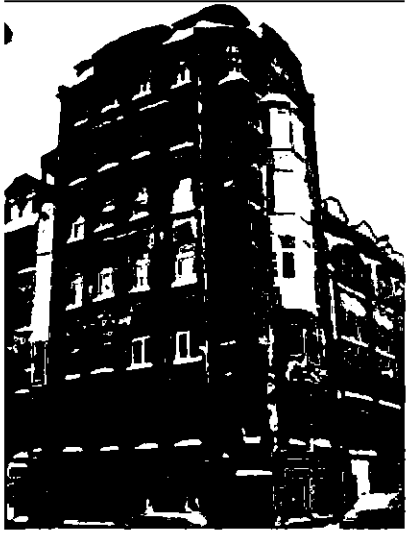
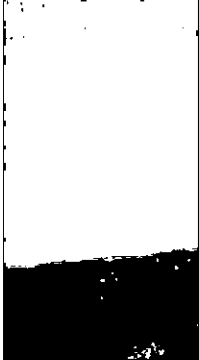

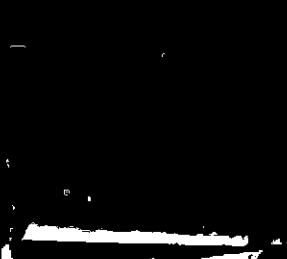

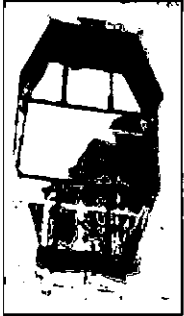
5. Контроль за выполнением распоряжения возложить на начальника Управления государственного реестра объектов культурного наследия.

Заместитель председателя КГИОП

Ю.О. Богачева

Предмет охраны выявленного объекта культурного наследия
«Дом С.Ф. Френкеля», расположенного по адресу:
Санкт-Петербург, улица Кропоткина, дом 19/8, литера А

№ п п	Видовая принадлежность предмета охраны	Предмет охраны	Фотофиксация
1	2	3	4
1	Объемно-пространственное решение:	исторические габариты здания, состоящего из семизэтажного с мансардой углового объема и двух примыкающих к нему пятиэтажных с мансардами объемов; исторические габариты и форма крыши (многоскатная, сложной конфигурации), включая исторические мансарды (разные по объему, форме и конфигурации).	 
2	Конструктивная система здания:	кирпичные наружные и внутренние капитальные стены; исторические отметки плоских междуэтажных перекрытий; четыре (две парадные и черные) лестницы по косоурам: известняковые ступени и металлические ограждения.	 

3	Объемно-планировочное решение:	историческое объемно-планировочное решение в габаритах капитальных стен.	
4	Архитектурно-художественное решение фасадов:	<p>лицевой фасад:</p> <p>в стиле «модерн»; ассиметричная композиция фасадов;</p> <p>материал и характер фасадной поверхности: гранит в технике «рваного камня» (цоколь), фактурная (терразитовая, в том числе с разделкой под руст) и гладкая штукатурки;</p> <p>исторические местоположение, габариты и конфигурация оконных (витринного типа с фигурно вырезанными верхними углами, восьмигранные, прямоугольные с трапециевидным и лучковым завершениями) и дверных (в том числе балконных) проёмов;</p> <p>исторический рисунок и цвет (коричневый) заполнений оконных и дверных балконных проёмов;</p>	     

элементы архитектурно-художественного решения, в том числе:

решение угловой части (со срезанным в уровне первого, второго и седьмого этажей углом);

эркеры:

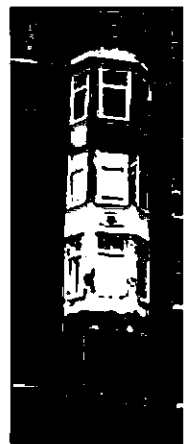
трапециевидный в плане, в уровне третьего-шестого этажей; балкон на эркере (южный фасад семиэтажного объёма);

два трапециевидных в плане, в уровне второго-четвёртого этажей; балкон на эркере (фасад пятиэтажного объёма по улице Кропоткина);

трапециевидный в плане, в уровне второго-пятого этажей; завершён глубокой лоджией на колоннах с металлическим ограждением (фасад пятиэтажного объёма по Саблинской улице);

эркер (на две оси) прямоугольный в плане, уплощённый, на кронштейнах, в уровне третьего-седьмого этажей, завершён аттиком (западный фасад семиэтажного объёма);

эркер (на одну ось) прямоугольный в плане, уплощённый, на кронштейнах, в уровне третьего-пятого этажей, завершён аттиком (фасад пятиэтажного объёма по Саблинской улице);



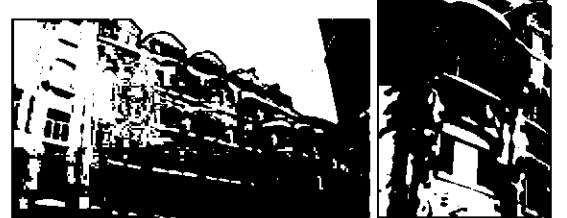
ризалит в уровне первого-четвёртого этажей с лучковым завершением (фасад пятиэтажного объёма по улице Кропоткина);



два аттика (семиэтажный объём);



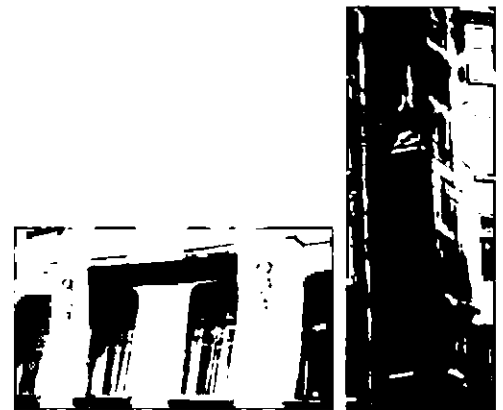
лучковые завершения частей фасадов (пятиэтажные объёмы);



лепной и штукатурный декор:

гладкие пояса (под окнами третьего, четвёртого и пятого этажей семиэтажного объёма), профилированный венчающий карниз, филёнки;

декоративное оформление кронштейнов эркеров;



лепные орнаментальные композиции на аттиках (семиэтажный объём);



лепная композиция - маскарон в овальной раме (под оконным проёмом пятого этажа в эркере семиэтажного объёма);



верные замковые камни;

металлические ограждения четырёх балконов на эркерах (с орнаментальным фризом);

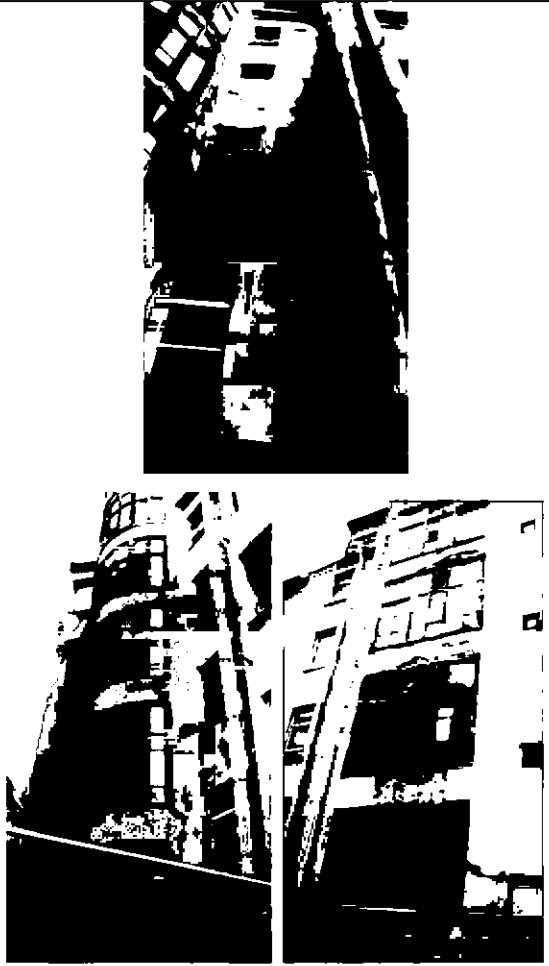
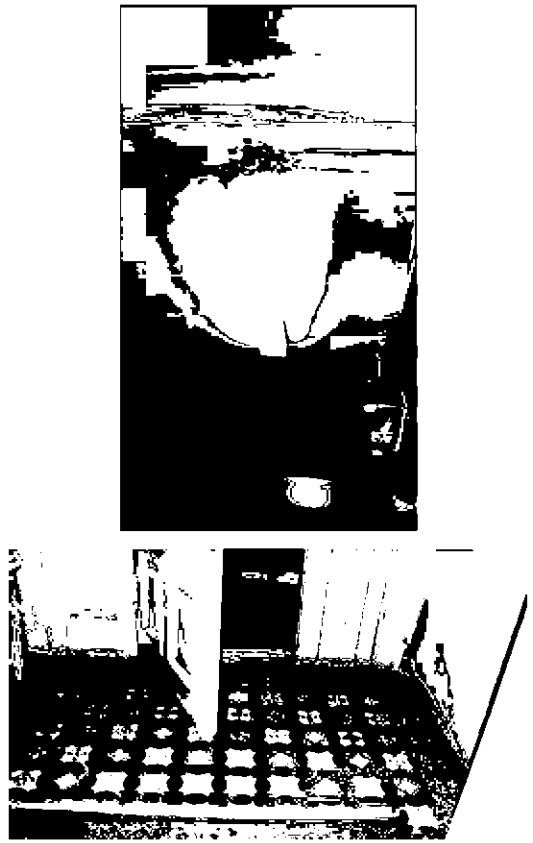
дворовые фасады:
в стиле «модерн»;

материал и характер фасадной поверхности: известняковый цоколь, гладкая штукатурка;

исторические местоположение, габариты и конфигурация оконных, в том числе витражных лестничного эркера и ризалита, и дверных проёмов;

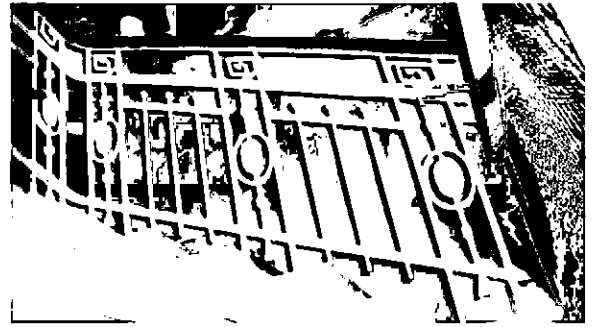
исторический рисунок и цвет (коричневый) заполнения оконных проёмов;



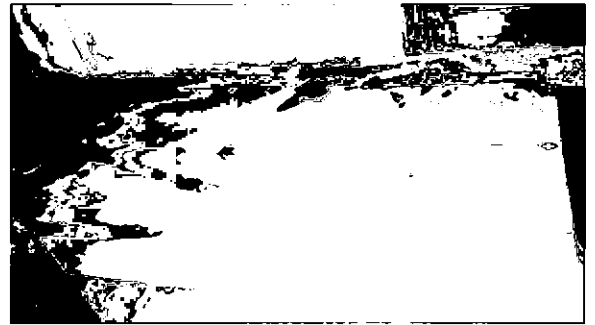
		<p>элементы архитектурно-художественного решения, в том числе:</p> <p>лестничный эркер (цилиндрический), лестничный ризалит (прямоугольный);</p> <p>венчающий карнизный выступ.</p>	
5	<p>Декоративно-художественная отделка интерьеров:</p>	<p>в характере поздней эклектики с элементами стиля «модерн»;</p> <p>тамбуры и вестибюли двух парадных лестниц;</p> <p>штукатурный декор потолка (филёнки);</p> <p>покрытие пола метлахской плиткой;</p>	

две парадные лестницы:

кованое ограждение лестничных маршей с геометрическим орнаментом;



наливные полы каменной крошки с орнаментальным рисунком (междуэтажные площадки);



сплошное остекление на промежуточных площадках, в том числе фрагменты остекления рифлёным стеклом (лестница с ул. Кропоткина);



элементы исторической архитектурно-художественной отделки интерьеров, в том числе:

квартира № 2:
комната (площадь 23,0 кв. м.):

печь угловая, прямоугольная в плане, одноярусная, с цоколем, без карниза; решена в стиле «модерн»; повышенная центральная часть с панно (с изображением чертополоха, под ним – овалы, завитки); пониженные боковые части -с овалами и желобками; дверца топки металлическая;

квартира № 3
комната (площадь 16,2 кв.м.):
печь угловая, одноярусная, без цоколя, с центральным ризалитом, решена в стиле «модерн», в центре - накладка с композицией из подснежников на стеблях с листьями, наверху – полоса из розочек с листьями на стеблях, наверху – полоса из кружков и завитков;

квартира № 4:
комната (площадь 12,7 кв.м.):
печь средистенная, прямоугольная в плане, одноярусная, без цоколя, без карниза, в центре – в прямоугольном поле – рельефная композиция из листьев чертополоха;

комната (23,8 кв.м.):
печь угловая, прямоугольная в плане, одноярусная, с цоколем, без карниза; в средней части рельеф из крупных овалов и завитков; по сторонам – крупный геометрический орнамент; над центральной частью – заглабление, в центре – панно в виде листьев чертополоха; дверца топки латунная;

комната (площадь 12,3 кв.м.):
печь средистенная, прямоугольная в плане, одноярусная, без цоколя, без карниза; в центре – в прямоугольном поле – рельефная композиция с 7 фигурами сидящих и стоящих путти под высокими деревьями;

квартира № 8:
комната (площадь 30,1 кв.м.):
печь угловая, прямоугольная в плане, одноярусная, без цоколя, без карниза; в верхней трети – полоса из роз в овальных полях, в центре – фигурная накладка с композицией из цветочного венка, лавровой гирлянды и сцены с изображением танцующих женщины и обнаженного мужчины с лентой;

квартира № 16
комната (площадь 14,9 кв.м.)
потолок обрамлен рамкой с желобками, по углам гроздь ягод на ветках, подходящих к центру, в котором – композиция из листьев в квадрате;

печь угловая, прямоугольная в плане, одноярусная, с цоколем, без карниза, со скругленным завершением; над топкой – вертикальные желобки, сплетающиеся вверху в «прорезной» орнамент, над и по сторонам – двойные крупные розетки из лавровых листьев с ягодами; дверца топки латунная с ручкой-кнопкой;

комната (площадь 11,2 кв.м.):
потолок: в центре – композиция в стиле «модерн» с изогнутыми листьями и тюльпанами;

печь угловая, с центральным ризалитом, одноярусная, без цоколя, без карниза; в центре – накладка с композицией из кувшинки и других цветов на изогнутых стеблях с листьями; по сторонам – композиция из стеблей, камышей, листьев, цветов и сидящей стрекозы в фигурной рамке из завитков, в верхней части – полоса из отдельных квадратов с кувшинками, листьями, стрекозой;

квартира № 19:
комната (площадь 9, 5 кв. м.):
печь: угловая, одноярусная; с центральным ризалитом; углы и верх закруглены; фриз с орнаментов из цветов и ягод; фронтальная поверхность декорирована фигурной филенкой с картушем, в поле филенки цветы на длинных стеблях.

