



ПРАВИТЕЛЬСТВО САНКТ-ПЕТЕРБУРГА
КОМИТЕТ ПО ГОСУДАРСТВЕННОМУ КОНТРОЛЮ, ИСПОЛЬЗОВАНИЮ
И ОХРАНЕ ПАМЯТНИКОВ ИСТОРИИ И КУЛЬТУРЫ

РАСПОРЯЖЕНИЕ

окуд

13.02.2026

№ 28 - рп

**О включении выявленного объекта
культурного наследия в единый
государственный реестр объектов культурного
наследия (памятников истории и культуры)
народов Российской Федерации
в качестве объекта культурного наследия
регионального значения
«Дача Н. Н. Слободзинского»,
об утверждении границ и режима использования
территории объекта культурного наследия,
об утверждении предмета охраны
объекта культурного наследия**

В соответствии с подпунктом 12 статьи 9.2, статьей 18, подпунктом 10 пункта 2 статьи 33 Федерального закона от 25.06.2002 № 73-ФЗ «Об объектах культурного наследия (памятниках истории и культуры) народов Российской Федерации», пунктами 3.1, 3.12 Положения о Комитете по государственному контролю, использованию и охране памятников истории и культуры, утвержденного постановлением Правительства Санкт-Петербурга от 28.04.2004 № 651 и на основании акта, составленного по результатам государственной историко-культурной экспертизы (рег. КГИОП от 27.11.2025 № 01-24-3575/25-0-0), с учетом решения рабочей группы Совета по сохранению культурного наследия при Правительстве Санкт-Петербурга от 22.01.2026 № 02-03-1/2026:

1. Включить в единый государственный реестр объектов культурного наследия (памятников истории и культуры) народов Российской Федерации (далее - реестр) в качестве объекта культурного наследия регионального значения памятник «Дача Н. Н. Слободзинского», 1906 г., расположенный по адресу: Санкт-Петербург, город Зеленогорск, Курортная улица, дом 35, литера А.

2. Исключить из перечня выявленных объектов культурного наследия объект «Дача Н.Н. Слободзинского (Масленникова)», включенный в указанный перечень распоряжением КГИОП от 17.05.2024 № 638-рп.

3. Утвердить:

3.1. Границы территории объекта культурного наследия регионального значения «Дача Н. Н. Слободзинского», расположенного по адресу: Санкт-Петербург, город Зеленогорск, Курортная улица, дом 35, литера А, согласно приложению № 1 к распоряжению.

3.2. Режим использования территории объекта культурного наследия регионального значения «Дача Н. Н. Слободзинского», расположенного по адресу: Санкт-Петербург, город Зеленогорск, Курортная улица, дом 35, литера А, согласно приложению № 2 к распоряжению.

3.3. Предмет охраны объекта культурного наследия регионального значения «Дача Н. Н. Слободзинского», расположенного по адресу: Санкт-Петербург, город Зеленогорск, Курортная улица, дом 35, литера А, согласно приложению № 3 к распоряжению.

4. Признать утратившим силу распоряжение КГИОП от 17.05.2024 № 638-рп «О включении в перечень выявленных объектов культурного наследия объекта, обладающего признаками объекта культурного наследия «Дача Н.Н. Слободзинского (Масленникова)».

5. Начальнику Управления государственного реестра объектов культурного наследия обеспечить:

5.1. Представление в Министерство культуры Российской Федерации сведений, предусмотренных приказом Министерства культуры Российской Федерации от 03.10.2011 № 954 «Об утверждении Положения о едином государственном реестре объектов культурного наследия (памятников истории и культуры) народов Российской Федерации», в срок, не превышающий пятнадцати рабочих дней.

5.2. Направление в Управление Федеральной службы государственной регистрации, кадастра и картографии по Санкт-Петербургу, Комитет по градостроительству и архитектуре копий распоряжения в срок, не превышающий пяти рабочих дней со дня издания распоряжения.

5.3. Уведомление лиц, являющихся собственниками или иными законными владельцами объекта, указанного в пункте 1 распоряжения, о включении объекта культурного наследия в реестр в срок, не превышающий трёх рабочих дней со дня издания распоряжения.

6. Начальнику Юридического управления-юрисконсульту КГИОП обеспечить официальное опубликование распоряжения.

7. Директору Санкт-Петербургского государственного казенного учреждения «Центр информационного обеспечения охраны объектов культурного наследия» обеспечить размещение распоряжения в электронной форме в локальной компьютерной сети КГИОП и внесение соответствующих изменений в «Геоинформационную базу данных по объектам культурного наследия, границам и режимам зон охраны на территории Санкт-Петербурга».

8. Контроль за исполнением распоряжения возложить на начальника Управления государственного реестра объектов культурного наследия.

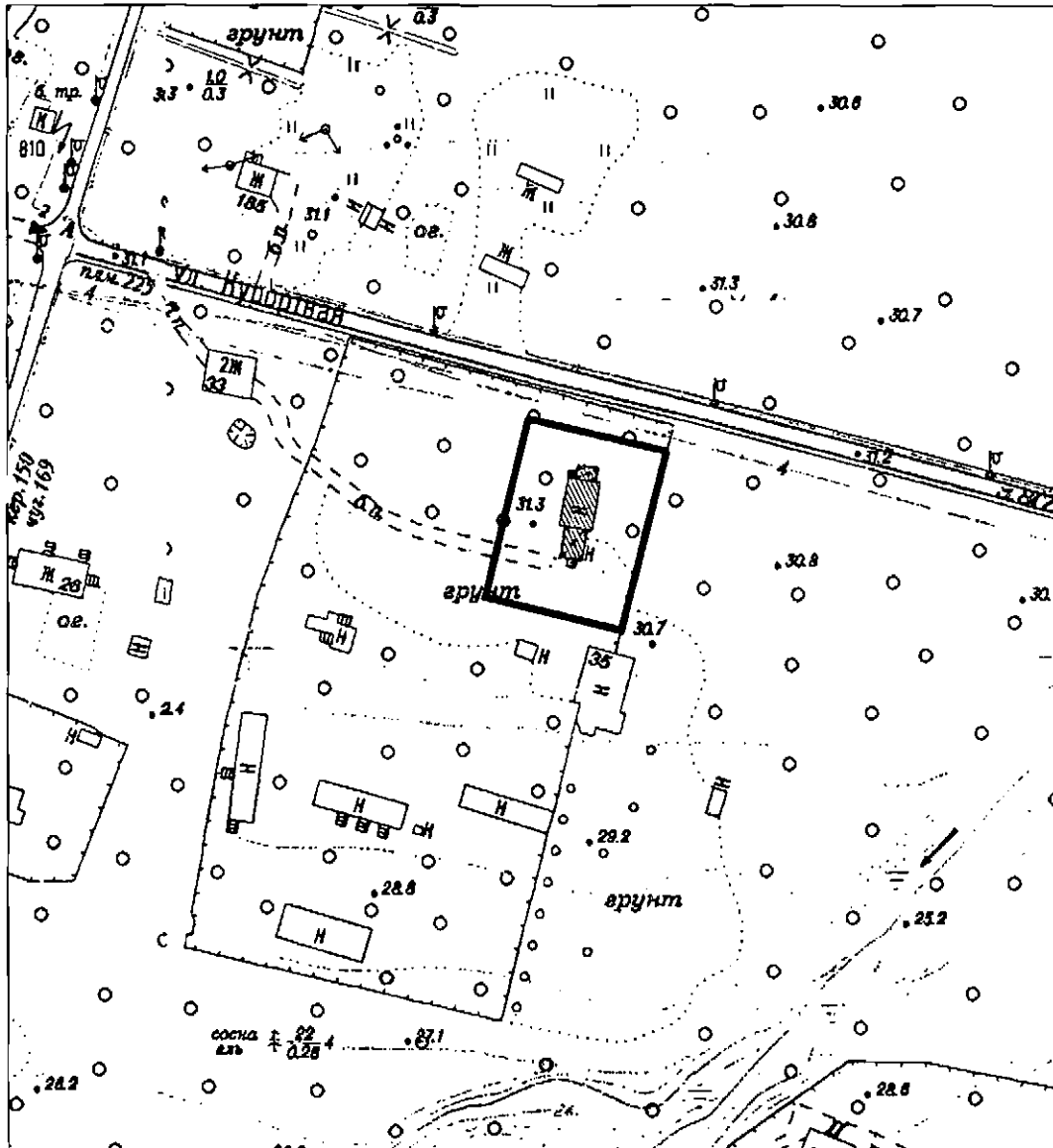
Заместитель председателя Комитета

Ю.О.Богачева





Границы территории объекта культурного наследия регионального значения
«Дача Н. Н. Слободзинского», расположенного по адресу:
Санкт-Петербург, город Зеленогорск, Курортная улица, дом 35, литера А.

1. Схема границ территории объекта культурного наследия:



М 1:2000

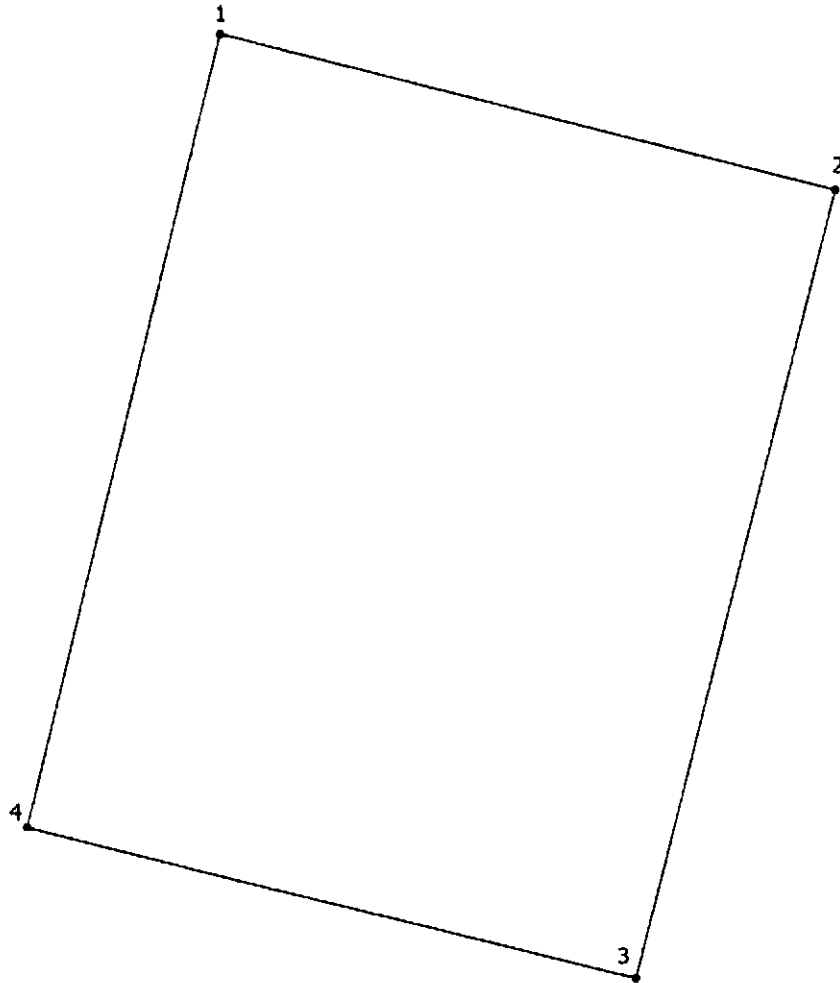
Условные обозначения:

-  - границы территории объекта культурного наследия
-  - территория, занимаемая объектом культурного наследия

2. Описание границ территории объекта культурного наследия:

Границы территории объекта культурного наследия проходит от точки 1 до точки 2 на восток, от точки 2 до точки 3 на юг, от точки 3 до точки 4 на запад, от точки 4 до исходной точки 1 по границе участка на север.

3. План характерных точек границ территории объекта культурного наследия:



Условные обозначения:



- граница территории объекта культурного наследия



- номер характерной точки

4. Координаты характерных точек границ территории объекта культурного наследия:

Номер характерной точки	Координаты характерных точек в системе координат, установленной для ведения государственного кадастра объектов недвижимости (м)	
	X	Y
1.	122654,38	82270,16
2.	122646,69	82300,57
3.	122607,79	82290,69
4.	122615,28	82260,52
1.	122654,38	82270,16

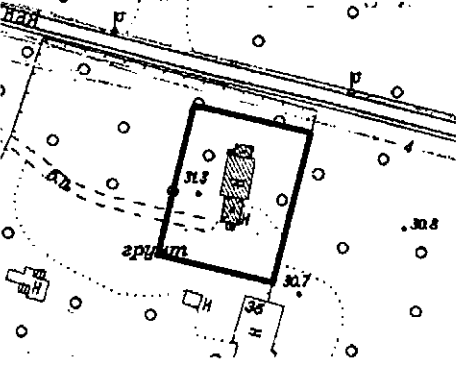
Режим использования территории объекта культурного наследия регионального значения
«Дача Н. Н. Слободзинского», расположенного по адресу:
Санкт-Петербург, город Зеленогорск, Курортная улица, дом 35, литера А.



1. На территории объекта культурного наследия запрещаются: строительство объектов капитального строительства и увеличение объемно-пространственных характеристик существующих на территории объекта культурного значения объектов капитального строительства; проведение земляных, строительных, мелиоративных и иных работ, за исключением работ по сохранению (воссозданию) объекта культурного наследия или его отдельных элементов, сохранению историко-градостроительной или природной среды объекта культурного наследия работ по капитальному ремонту общего имущества в многоквартирных домах, являющихся объектами культурного наследия, работ по капитальному ремонту общего имущества в многоквартирных домах, расположенных на территориях объектов культурного наследия и не являющихся объектами культурного наследия.

2. На территории объекта культурного значения разрешается ведение хозяйственной деятельности, не противоречащей требованиям обеспечения сохранности объекта культурного наследия и позволяющей обеспечить функционирование объекта культурного наследия в современных условиях.

3. Требования к осуществлению деятельности в границах территории объекта культурного наследия и требования к содержанию и использованию территории объекта культурного наследия устанавливаются законодательством Российской Федерации и Санкт-Петербурга об объектах культурного наследия.

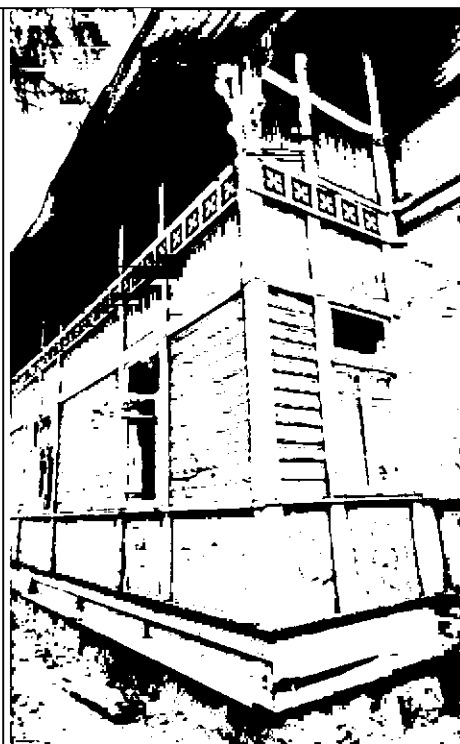
Предмет охраны объекта культурного наследия регионального значения
 «Дача Н. Н. Слободзинского», расположенного по адресу:
 Санкт-Петербург, город Зеленогорск, Курортная улица, дом 35, литера А.

№ пп	Видовая принадлежность предмета охраны	Предмет охраны	Фотофиксация
1	2	3	4
1.	<p>Объемно-пространственное решение:</p>	<p>исторические (здесь и далее под термином «исторический» понимаются облик здания по состоянию на 1906-1917 гг.) местоположение, габариты и конфигурация прямоугольного в плане здания с двухэтажным ризалитом-верандой с севера, одноэтажной верандой и террасой с юга;</p> <p>историческое местоположение крылец (в северной веранде и на южную террасу);</p> <p>исторические габариты и конфигурация (скатная) крыш;</p> <p>высотные отметки коньков и карнизов;</p> <p>местоположение, габариты и конфигурация исторических кирпичных дымовых труб;</p> <p>материал кровельного покрытия – металл.</p>	  

2.	<p>Конструктивная система здания:</p>	<p>местоположение, материал (дерево) и тип конструкции (деревянный сруб – основной объем, каркасные деревянные конструкции – двух веранд) наружных и внутренних капитальных стен;</p> <p>местоположение перекрытий.</p>	
3.	<p>Архитектурно-художественное решение фасадов:</p>	<p>историческое архитектурно-художественное решение фасадов с использованием деревянной обшивки и накладных деревянных прорезных элементов;</p> <p>материал и характер оформления цоколя: гранитные блоки, обшивка деревом;</p> <p>исторические местоположение, габариты и конфигурация (прямоугольная, с треугольным завершением в щипцах) оконных и дверных проемов;</p> <p>исторические материал (дерево), рисунок расстекловки оконных заполнений;</p> <p>историческое дверное заполнение на северной веранде – материал (дерево), тип (двухстворчатая), остекленная в верхней части и филенчатая в нижней части, исторический рисунок расстекловки (аналогичный оконным заполнениям веранды);</p> <p>исторические материал (дерево) и рисунок (филенчатый) дверных заполнений;</p>	

оформление фасадных плоскостей с элементами деревянных конструкций фахверка:

вертикальные и горизонтальные профили прямоугольного сечения и со скошенными гранями, на пересечениях декорированные накладкам с алмазными гранями,



обшивка фасадов с имитацией руста: в подоконных и надоконных зонах – вертикального руста, в центральной части – линейного горизонтального руста,




цокольный и подоконные пояса – простого сечения и профилированные,



оформление фасадов второго этажа северной веранды трельяжной сеткой;



		<p>подшивные карнизы большого выноса северной веранды и основного объема на резных фигурных кобылках и кронштейнах;</p> <p>междуэтажный пояс с накладными прямоугольными филенками;</p> <p>пояс с накладными квардрифолями.</p>	
--	--	---	--