



ПРАВИТЕЛЬСТВО САНКТ-ПЕТЕРБУРГА  
КОМИТЕТ ПО ГОСУДАРСТВЕННОМУ КОНТРОЛЮ, ИСПОЛЬЗОВАНИЮ  
И ОХРАНЕ ПАМЯТНИКОВ ИСТОРИИ И КУЛЬТУРЫ  
РАСПОРЯЖЕНИЕ

окул

18.12.2024

№ 1547-рп

**О включении выявленного объекта культурного наследия в единый государственный реестр объектов культурного наследия (памятников истории и культуры) народов Российской Федерации в качестве объекта культурного наследия регионального значения «Милютинские ряды (дома торгово-промышленного товарищества «Григорий Бененсон»)», об утверждении границ и режима использования территории объекта культурного наследия, об утверждении предмета охраны объекта культурного наследия**

В соответствии с подпунктом 12 статьи 9.2, статьей 18, подпунктом 10 пункта 2 статьи 33 Федерального закона от 25.06.2002 № 73-ФЗ «Об объектах культурного наследия (памятниках истории и культуры) народов Российской Федерации», пунктами 3.1, 3.12 Положения о Комитете по государственному контролю, использованию и охране памятников истории и культуры, утвержденного постановлением Правительства Санкт-Петербурга от 28.04.2004 № 651, на основании акта, составленного по результатам государственной историко-культурной экспертизы (рег. КГИОП № 01-24-2644/24-0-0 от 03.10.2024), с учетом решения рабочей группы Совета по сохранению культурного наследия при Правительстве Санкт-Петербурга от 24.10.2024 № 02-03-10/2024:

1. Включить в единый государственный реестр объектов культурного наследия (памятников истории и культуры) народов Российской Федерации (далее – реестр) в качестве объекта культурного наследия регионального значения ансамбль «Милютинские ряды (дома торгово-промышленного товарищества «Григорий Бененсон»)», 1736-1742 гг.; начало XIX в.; 1820-е гг.; 1869-1870 гг.; 1883 г.; расположенный по адресу: Санкт-Петербург, набережная канала Грибоедова, дом 18-20, литера А, в следующем составе:

1.1. Памятник «Корпус по Невскому проспекту», 1736-1742 гг., 1820-е гг., 1869-1870 гг., 183 г., расположенный по адресу: Санкт-Петербург, набережная канала Грибоедова, дом 18-20, литера А;

1.2. Памятник «Корпус по каналу Грибоедова», начало XIX в., 1869-1870 гг., расположенный по адресу: Санкт-Петербург, набережная канала Грибоедова, дом 18-20, литера А;

2. Исключить из Списка выявленных объектов культурного наследия, утвержденного приказом КГИОП от 20.02.2001 № 15 объект «Дом П.Т. Лесникова», числящийся под номером 1668.

3. Признать утратившими силу:

3.1. Распоряжение КГИОП от 11.04.2014 № 10-164 «Об определении предмета охраны выявленного объекта культурного наследия «Дом П.Т. Лесникова».

3.2. План границ территории выявленного объекта культурного наследия «Дом П.Т. Лесникова», утвержденный КГИОП 20.03.2002.

4. Утвердить:

4.1. Границы территории объекта культурного наследия регионального значения «Милютинские ряды (дома торгово-промышленного товарищества «Григорий Бененсон»)), 1736-1742 гг.; начало XIX в.; 1820-е гг.; 1869-1870 гг.; 1883 г., расположенного по адресу: Санкт-Петербург, набережная канала Грибоедова, дом 18-20, литера А, согласно приложению № 1 к распоряжению.

4.2. Режим использования территории объекта культурного наследия регионального значения «Милютинские ряды (дома торгово-промышленного товарищества «Григорий Бененсон»)), 1736-1742 гг.; начало XIX в.; 1820-е гг.; 1869-1870 гг.; 1883 г., расположенного по адресу: Санкт-Петербург, набережная канала Грибоедова, дом 18-20, литера А, согласно приложению № 2 к распоряжению.

4.3. Предмет охраны объекта культурного наследия регионального значения «Милютинские ряды (дома торгово-промышленного товарищества «Григорий Бененсон»)), 1736-1742 гг.; начало XIX в.; 1820-е гг.; 1869-1870 гг.; 1883 г., расположенного по адресу: Санкт-Петербург, набережная канала Грибоедова, дом 18-20, литера А, согласно приложению № 3 к распоряжению.

5. Начальнику Управления государственного реестра объектов культурного наследия обеспечить:

5.1. Предоставление в Министерство культуры Российской Федерации сведений, предусмотренных приказом Министерства культуры Российской Федерации от 03.10.2011 № 954 «Об утверждении Положения о едином государственном реестре объектов культурного наследия (памятников истории и культуры) народов Российской Федерации», в установленные сроки.

5.2. Направление в Управление Федеральной службы государственной регистрации, кадастра и картографии по Санкт-Петербургу, Комитет по градостроительству и архитектуре копий распоряжения в срок, не превышающий пяти рабочих дней со дня издания распоряжения.

5.3. Уведомление лиц, являющихся собственниками или иными законными владельцами объекта, указанного в пункте 1 распоряжения, о включении объекта культурного наследия в реестр в срок, не превышающий трёх рабочих дней со дня издания распоряжения.

5.4. Размещение распоряжения в электронной форме в локальной компьютерной сети КГИОП и его официальное опубликование.

5.5. Внесение соответствующих изменений в «Геоинформационную базу данных по объектам культурного наследия, границам и режимам зон охраны на территории Санкт-Петербурга».

6. Контроль за выполнением распоряжения возложить на начальника Управления государственного реестра объектов культурного наследия КГИОП Яковлева П.О.

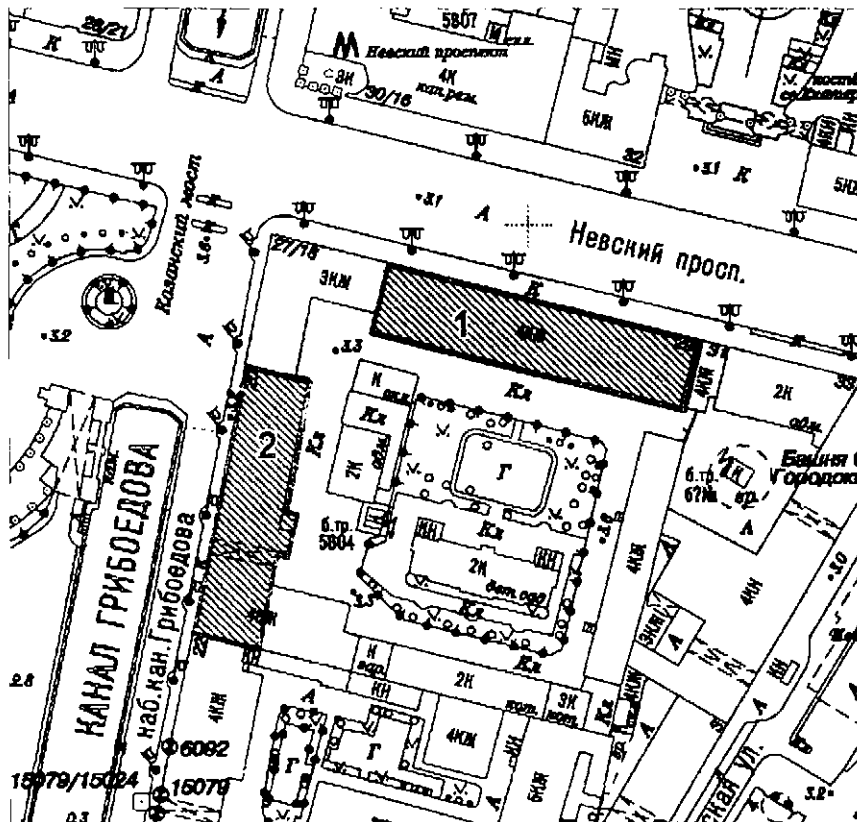
Председатель КГИОП



А.В. Михайлов

Границы территории  
объекта культурного наследия регионального значения  
«Милютинские ряды (дома торгово-промышленного товарищества «Григорий Бененсон»)»  
(далее – объект культурного наследия),  
расположенного по адресу: Санкт-Петербург, набережная канала Грибоедова,  
дом 18-20, литера А

1. Схема границ территории объекта культурного наследия:



Масштаб 1:2000

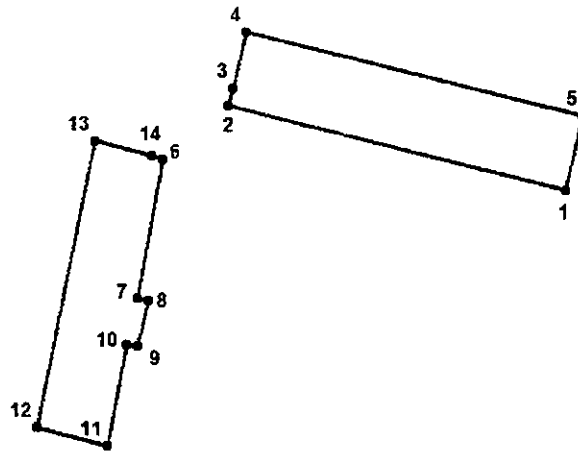
Условные обозначения:

- Граница территории объекта культурного наследия
- ▨ Объект культурного наследия

Состав объекта культурного наследия:

1. Корпус по Невскому проспекту
2. Корпус по каналу Грибоедова

2. Перечень поворотных (характерных) точек границ территории объекта культурного наследия:



Условные обозначения:

— Граница территории объекта культурного наследия

• : Номер характерной точки

Координаты поворотных точек в Геодезической системе (Росреестр X - север, Y - восток):

Номер характерной точки	Координаты характерных точек в системе координат, установленной для ведения государственного кадастра объектов недвижимости (м)	
	X	Y
1.	94150,56	114441,18
2.	94171,26	114357,77
3.	94175,37	114358,73
4.	94189,43	114362,18
5.	94168,75	114445,57
1.	94150,56	114441,18
6.	94158,09	114341,46
7.	94123,65	114335,00
8.	94123,28	114337,70
9.	94111,86	114335,19
10.	94112,30	114332,37
11.	94087,37	114327,43
12.	94091,79	114310,09
13.	94162,54	114324,58
14.	94158,81	114338,70
6.	94158,09	114341,46

Приложение № 2 к распоряжению КГИОП  
от 18.12.2024 № 1544-рп

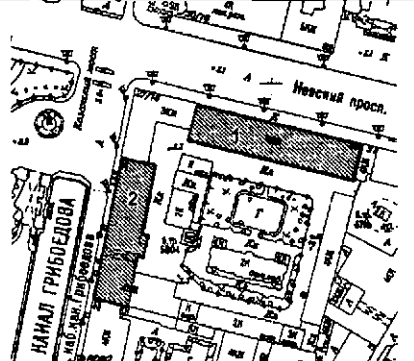

Режим использования территории объекта культурного наследия  
регионального значения «Милютинские ряды  
(дома торгово-промышленного товарищества «Григорий Бененсон»)),  
расположенного по адресу: Санкт-Петербург, набережная канала Грибоедова,  
дом 18-20, литера А


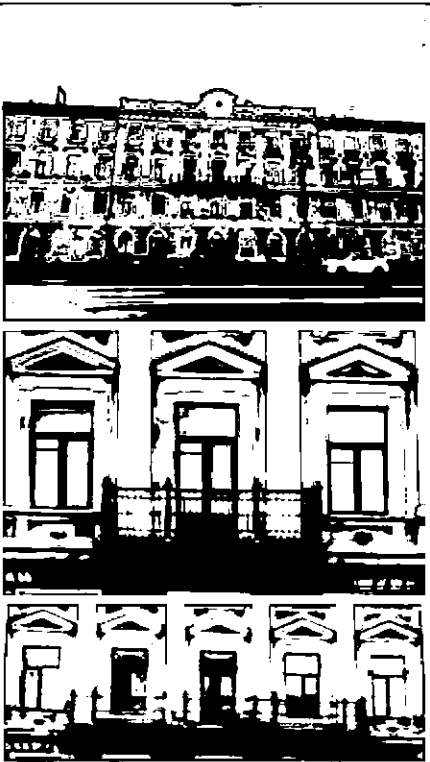
1. На территории объекта культурного наследия запрещаются: строительство объектов капитального строительства и увеличение объемно-пространственных характеристик существующих на территории объекта культурного значения объектов капитального строительства; проведение земляных, строительных, мелиоративных и иных работ, за исключением работ по сохранению (воссозданию) объекта культурного наследия или его отдельных элементов, сохранению историко-градостроительной или природной среды объекта культурного наследия, работ по капитальному ремонту общего имущества в многоквартирных домах, являющихся объектами культурного наследия, работ по капитальному ремонту общего имущества в многоквартирных домах, расположенных на территориях объектов культурного наследия и не являющихся объектами культурного наследия.

2. На территории объекта культурного наследия разрешается ведение хозяйственной деятельности, не противоречащей требованиям обеспечения сохранности объекта культурного наследия и позволяющей обеспечить функционирование объекта культурного наследия в современных условиях.

3. Требования к осуществлению деятельности в границах территории объекта культурного наследия и требования к содержанию и использованию территории объекта культурного наследия устанавливаются законодательством Российской Федерации и Санкт-Петербурга об объектах культурного наследия.

**Предмет охраны**  
**объекта культурного наследия регионального значения**  
**«Милютинские ряды (дома торгово-промышленного товарищества «Григорий Бененсон»)),**  
**расположенного по адресу: Санкт-Петербург, набережная канала Грибоедова,**  
**дом 18-20, литера А**

№ п/п	Видовая принадлежность предмета охраны	Предмет охраны	Фотофиксация
1	2	3	4
1	Объемно-пространственное и планировочное решение территории:	историческое (здесь и далее по тексту под термином «исторический» следует понимать датировку на 1917 год) композиционно-планировочное решение ансамбля, состав и местоположение объектов ансамбля: 1. Корпус по Невскому проспекту; 2. Корпус по набережной канала Грибоедова.	
<p>Корпус по Невскому проспекту (Санкт-Петербург, набережная канала Грибоедова, дом 18-20, литера А)</p>			
2	Объемно-пространственное решение:	исторические габариты и конфигурация четырехэтажного на подвалах прямоугольного в плане здания;  крыша – габариты, конфигурация, включая высотные отметки конька и карнизов.	
3	Конструктивная система:	местоположение исторических наружных и внутренних капитальных стен, материал (кирпич);  межэтажные перекрытия – местоположение;  своды; с распалубками в галереях дворового фасада;	

		<p>коробовые в помещениях первого этажа;</p> <p>лестницы 6ЛК, 7ЛК, 8ЛК, 9ЛК и 10ЛК – местоположение, габариты, конфигурация (двухмаршевые), конструкция (по косоурам).</p>	
4	<p>Объемно-планировочное решение:</p>	<p>объемно-планировочное решение помещений, указанных в п. 3.</p>	
5	<p>Архитектурно-художественное решение фасадов:</p>	<p>архитектурно-художественное решение лицевого фасада:</p> <p>материал и характер отделки цоколя – известняковые;</p> <p>материал и характер отделки фасада – сочетание гладкой окрашенной штукатурки и ленточного руста в уровне 1-го этажа;</p> <p>два балкона в одну световую ось и балкон в три световые оси на металлических литых кронштейнах с розетками, с металлическими литыми ограждениями, их местоположение, конфигурация (прямоугольные), габариты, материал, техника исполнения и рисунок (орнаментированные стойки, завершенные сферами, геометрический рисунок секций, пояса меандра) ограждений;</p>	

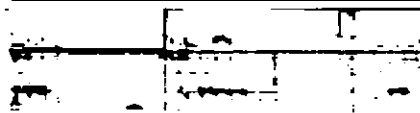
водостоны в виде змеиных головок;

проемы балконных дверей – местоположение, габариты, конфигурация (прямоугольные), оформление (профилированные штукатурные раскрепованные наличники, треугольные сандрики);

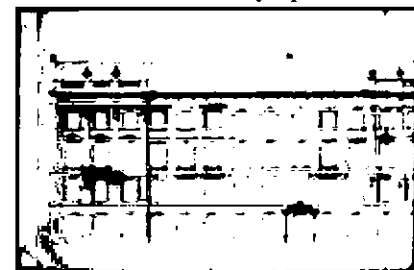
конструкция, единообразие цвета (в темных тонах) и рисунка расстекловки (Т-образный) заполнений проемов балконных дверей;

исторические дверные и оконные проемы 1-го этажа – местоположение, конфигурация (с полуциркульным завершением), отметка высоты и ширины, оформление (гладкие штукатурные наличники, замковые камни);

оконные проемы 2-4-го этажей – местоположение, конфигурация (прямоугольные), габариты, оформление (профилированные штукатурные, в том числе раскрепованные наличники, прямые и треугольные сандрики, стилизованные кронштейны и подоконные выступы с гуттами в подоконном пространстве);



Фасад по Невскому пр. 1912 г

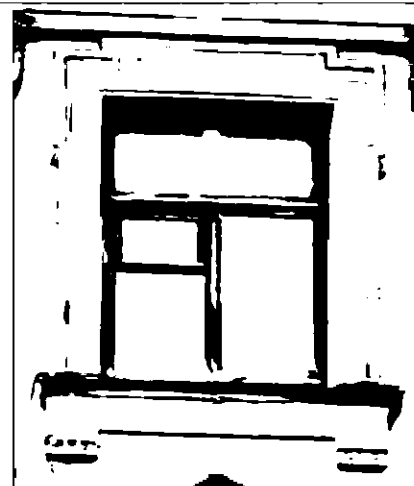


Фрагмент фасада по Невскому пр. 1912 г.





конструкция, единообразие цвета (в темных тонах) и рисунка расстекловки (Т-образный) заполнений оконных проемов;

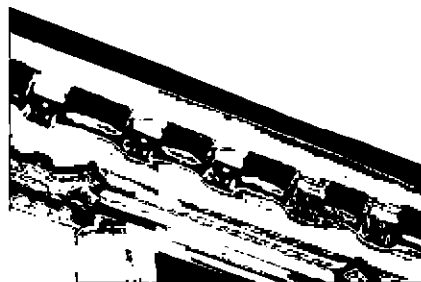


пилястры композитного ордера в межоконных простенках 3-4-го этажей в центральной части фасада;

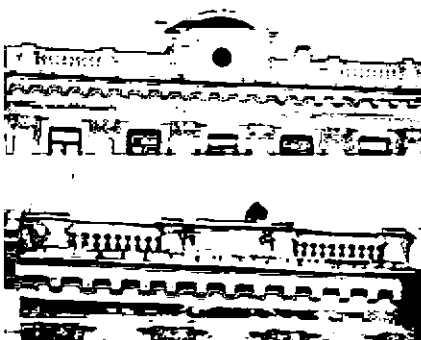
межэтажные и подоконные профилированные карнизы, пояса иоников и «жгута»;





венчающий профилированный карниз с модульонами с листьями аканта;


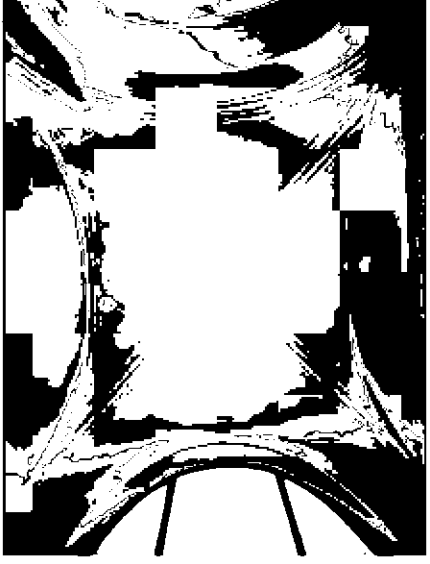



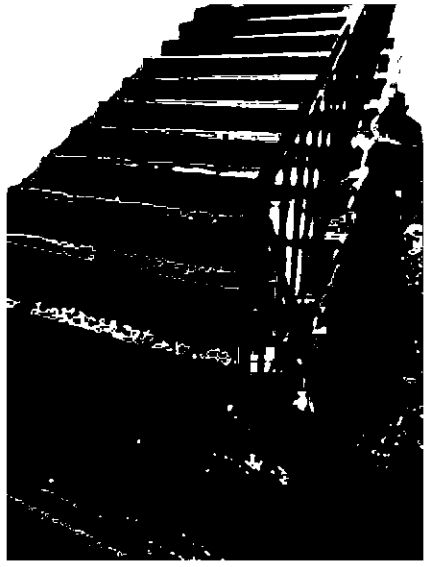

прямой аттик с лучковым повышением в центральной части, расположенный в 13-19 световых осях, оформленный филенками, ложными балюстрадами, с профилированным карнизом и люкарной;




два прямых раскрепованных аттика, расположенных в 1-3-й и 27-29-й световых осях, оформленные филенками и ложными балюстрадами, с профилированными карнизами;

		<p>дворовой фасад:</p> <p>материал и характер отделки цоколя – известняковые плиты;</p> <p>материал и характер отделки фасада – гладкая окрашенная штукатурка;</p> <p>дверные проемы – историческое местоположение, конфигурация (прямоугольные), габариты:</p> <p>оконные проемы – местоположение, конфигурация, габариты:</p> <p>конструкция, единообразие цвета (в темных тонах) и рисунка (многочастный) расстекловки оконных заполнений:</p> <p>лоджии-галереи северного дворового фасада корпуса по Невскому проспекту, перекрытые сводами, расположенные в уровне 2-4-го этажей, с проемами с коробовым завершением;</p> <p>профилированные подоконные и межэтажные тяги и карнизы;</p> <p>венчающий профилированный карниз, в том числе с сухариками.</p>	
<p>Корпус по набережной канала Грибоедова (Санкт-Петербург, набережная канала Грибоедова, дом 18-20, литера А)</p>			
2	<p>Объемно-пространственное решение:</p>	<p>исторические габариты и конфигурация четырехэтажного прямоугольного в плане здания;</p>	

		<p>воротный проезд – местоположение (в 30-31-й световых осях лицевого фасада корпуса по наб. кан. Грибоедова), конфигурация (с полуциркульным завершением), габариты:</p> <p>крыша – габариты, конфигурация, включая высотные отметки конька и карнизов;</p> <p>ризалит в две световые оси, его историческое местоположение (дворовый фасад корпуса по наб. кан. Грибоедова), конфигурация (прямоугольный со скошенными углами), габариты.</p>	
3	<p>Конструктивная система здания:</p>	<p>местоположение исторических наружных и внутренних капитальных стен, материал (кирпич);</p> <p>межэтажные перекрытия - местоположение;</p> <p>своды: крестовые на подпружных арках;</p>	

		<p>лестницы 1ЛК, 2ЛК, 3ЛК – местоположение, габариты, конфигурация (двухмаршевые), конструкция (по косярам);</p> <p>лестницы 1ЛК, 2ЛК – материал ступеней (известняк), профиль ступеней;</p> <p>одномаршевая средистенная лестница в вестибюле 1ЛК.</p>	  
4	Объемно-планировочное решение:	объемно-планировочное решение помещений, указанных в п. 10 и 13.	

5	<p>Архитектурно-художественное решение фасадов:</p>	<p>архитектурно-художественное решение лицевого фасада:</p> <p>материал и характер отделки фасада – сочетание гладкой окрашенной штукатурки и ленточного руста в уровне 1-го этажа;</p> <p>высокий нижний этаж раскрыт арочными проемами витрин и воротного проезда во двор с замковыми камнями;</p> <p>исторические дверные проемы – местоположение, конфигурация (с полуциркульными завершениями), габариты, оформление (гладкие наличники, замковые камни с листьями аканта);</p> <p>исторические оконные и дверные проемы 1-го этажа – местоположение, конфигурация (витринные окна и окна-двери с арочными завершениями), отметки высоты и ширины, оформление (гладкие наличники, замковые камни с листьями аканта);</p>	
---	---	---	--

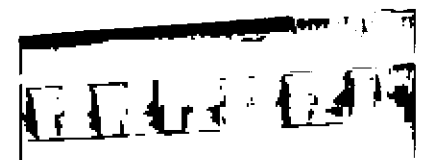
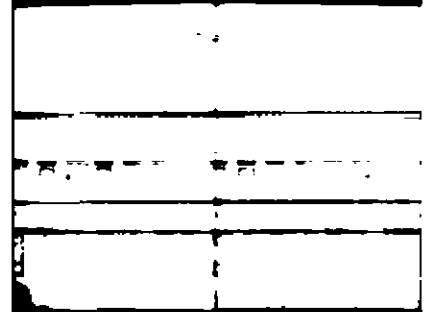
исторические оконные проемы 2-3-го этажей – местоположение, конфигурация (прямоугольные), габариты, оформление (гладкие наличники, прямые, треугольные и полуциркульные сандрики на орнаментированных кронштейнах в уровне второго этажа);



конструкция, единообразие цвета (в темных тонах) и рисунка (многочастный) оконных и дверных заполнений в арочных проемах 1-го этажа;






конструкция, единообразие цвета (в темных тонах) и рисунка (Т-образный) расстекловки заполнений оконных проемов 2-3-го этажей;

профилированные подоконные и гладкая межэтажная тяга;

венчающий профилированный карниз с модульонами;



		<p>дворовой фасад:</p> <p>материал и характер отделки цоколя – известняк;</p> <p>материал и характер отделки фасада – гладкая окрашенная штукатурка;</p> <p>дверные проемы – историческое местоположение. конфигурация (прямоугольные), габариты;</p> <p>оконные проемы – местоположение, конфигурация (прямоугольные, с лучковыми и полуциркульными завершениями), габариты;</p> <p>конструкция, единообразие цвета (в темных тонах) и рисунка (многочастный) расстекловки оконных заполнений;</p> <p>профилированные подоконные и межэтажные тяги и карнизы;</p> <p>венчающий профилированный карниз, в том числе с сухариками.</p>	
6	<p>Декоративно-художественное оформление интерьеров:</p>	<p>вестибюль лестницы 1ЛК:</p> <p>оформление сводов вестибюля профилированными падурами;</p>	

		<p>оформление прохода к лестничным маршам – арка с полуциркульным завершением;</p> <p>покрытие пола площадок лестницы – терраццо;</p> <p>лестница 2ЛК:</p> <p>оформление перекрытий лестничных площадок, стен и лестничных маршей – профилированные рамы;</p> <p>покрытие пола площадок лестницы – терраццо.</p>	    
--	--	--	--