



ПРАВИТЕЛЬСТВО САНКТ-ПЕТЕРБУРГА  
КОМИТЕТ ПО ГОСУДАРСТВЕННОМУ КОНТРОЛЮ, ИСПОЛЬЗОВАНИЮ  
И ОХРАНЕ ПАМЯТНИКОВ ИСТОРИИ И КУЛЬТУРЫ  
РАСПОРЯЖЕНИЕ

окуд

04.12.2024

№ 1499-рп

**Об утверждении границ и режима использования территории  
объекта культурного наследия регионального значения  
«Приходская школа»**

В соответствии со статьей 3.1, подпунктом 10 пункта 2 статьи 33 Федерального закона от 25.06.2002 № 73-ФЗ «Об объектах культурного наследия (памятниках истории и культуры) народов Российской Федерации» и пунктом 3.12 Положения о Комитете по государственному контролю, использованию и охране памятников истории и культуры, утвержденного постановлением Правительства Санкт-Петербурга от 28.04.2004 № 651, на основании историко-культурного исследования, выполненного ООО «Петрокарта» (от 29.08.2023 рег. № 01-43-21080/23-0-0):

1. Утвердить:

1.1. Границы территории объекта культурного наследия регионального значения «Приходская школа», расположенного по адресу: Санкт-Петербург, г. Ломоносов, Морская ул., 58, согласно приложению № 1 к распоряжению.

1.2. Режим использования территории объекта культурного наследия регионального значения «Приходская школа», расположенного по адресу: Санкт-Петербург, г. Ломоносов, Морская ул., 58, согласно приложению № 2 к распоряжению.

2. План границ территории объекта культурного наследия регионального значения «Приходская школа», утвержденный КГИОП 14.07.2011, признать утратившим силу.

3. Начальнику отдела государственного реестра объектов культурного наследия обеспечить:

3.1. Направление в Управление Федеральной службы государственной регистрации, кадастра и картографии по Санкт-Петербургу, Комитет по градостроительству и архитектуре копий распоряжений в срок, не превышающий пяти рабочих дней со дня издания распоряжения.

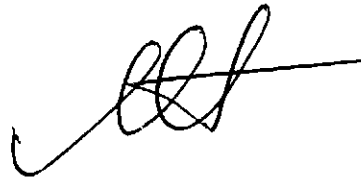
3.2. Уведомление лиц, являющихся собственниками или иными законными владельцами объекта, указанного в пункте 1 распоряжения, в срок, не превышающий трех рабочих дней со дня издания распоряжения.

3.3. Размещение настоящего распоряжения в электронной форме в локальной компьютерной сети КГИОП и его официальное опубликование.

3.4. Внесение соответствующих изменений в «Геоинформационную базу данных по объектам культурного наследия, границам и режимам зон охраны на территории Санкт-Петербурга».

4. Контроль за выполнением распоряжения возложить на начальника Управления государственного реестра объектов культурного наследия.

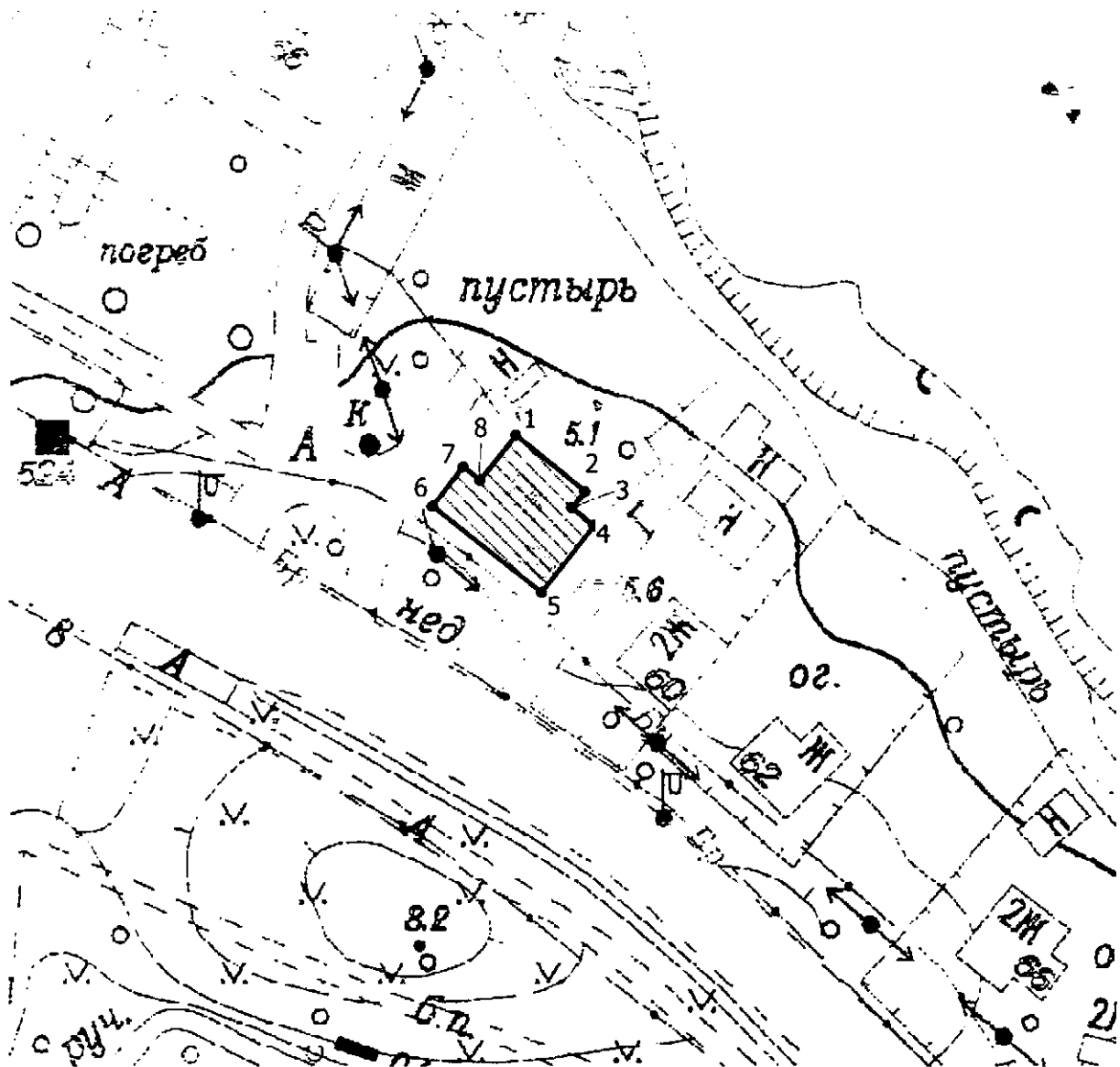
**Председатель КГИОП**



**А.В. Михайлов**


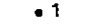

Границы территории объекта культурного наследия регионального значения  
«Приходская школа» (далее – объект культурного наследия), расположенного по адресу:  
Санкт-Петербург, г. Ломоносов, Морская ул., 58

1. Схема границ территории объекта культурного наследия:



Масштаб 1:1000

Условные обозначения

- |   |   |
|---|---|
|  | граница территории объекта культурного наследия                             |
|  | характерная точка границы территории объекта культурного наследия           |
|  | территория, занимаемая объектом культурного наследия регионального значения |

Перечень координат характерных точек границ территории  
объекта культурного наследия:

Сведения о местоположении границ объекта					
1. Система координат		СК-1964			
2. Сведения о характерных точках границ объекта					
Обозначение характерных точек границ	Координаты, м		Метод определения координат характерной точки	Средняя квадратическая погрешность положения характерной точки (Мт), м	Описание обозначения точки на местности (при наличии)
	Х	У			
1	2	3	4	5	6
1	91163.10	85506.12	Метод спутниковых геодезических измерений	0.10	—
2	91156.00	85514.94	Метод спутниковых геодезических измерений	0.10	—
3	91153.95	85513.25	Метод спутниковых геодезических измерений	0.10	—
4	91151.69	85516.12	Метод спутниковых геодезических измерений	0.10	—
5	91143.23	85509.47	Метод спутниковых геодезических измерений	0.10	—
6	91154.14	85495.58	Метод спутниковых геодезических измерений	0.10	—
7	91159.09	85499.49	Метод спутниковых геодезических измерений	0.10	—
8	91157.38	85501.62	Метод спутниковых геодезических измерений	0.10	—
1	91163.10	85506.12	Метод спутниковых геодезических измерений	0.10	—

Режим использования территории объекта культурного наследия регионального значения «Приходская школа», расположенного по адресу: Санкт-Петербург, г. Ломоносов, Морская ул., 58

1. На территории объекта культурного наследия запрещаются: строительство объектов капитального строительства и увеличение объемно-пространственных характеристик существующих на территории объекта культурного наследия объектов капитального строительства; проведение земляных, строительных, мелиоративных и иных работ, за исключением работ по сохранению (воссозданию) объекта культурного наследия или его отдельных элементов, сохранению историко-градостроительной или природной среды объекта культурного наследия, работ по капитальному ремонту общего имущества в многоквартирных домах, являющихся объектами культурного наследия, работ по капитальному ремонту общего имущества в многоквартирных домах, расположенных на территориях объектов культурного наследия и не являющихся объектами культурного наследия.

2. На территории объекта культурного наследия разрешается ведение хозяйственной деятельности, не противоречащей требованиям обеспечения сохранности объекта культурного наследия и позволяющей обеспечить функционирование объекта культурного наследия в современных условиях.

3. Требования к осуществлению деятельности в границах территории объекта культурного наследия и требования к содержанию и использованию территории объекта культурного наследия устанавливаются законодательством Российской Федерации и Санкт-Петербурга об объектах культурного наследия.