



ПРАВИТЕЛЬСТВО САНКТ-ПЕТЕРБУРГА
КОМИТЕТ ПО ГОСУДАРСТВЕННОМУ КОНТРОЛЮ, ИСПОЛЬЗОВАНИЮ
И ОХРАНЕ ПАМЯТНИКОВ ИСТОРИИ И КУЛЬТУРЫ
РАСПОРЯЖЕНИЕ

окуд

22.11.2024

№ 1428-рп

Об утверждении предмета охраны
объекта культурного наследия
регионального значения «Дача Важевской Е.Ф.»

В соответствии с подпунктом 10 пункта 2 статьи 33 Федерального закона от 25.06.2002 № 73-ФЗ «Об объектах культурного наследия (памятниках истории и культуры) народов Российской Федерации» и пунктом 3.12 Положения о Комитете по государственному контролю, использованию и охране памятников истории и культуры, утвержденного постановлением Правительства Санкт-Петербурга от 28.04.2004 № 651, в связи с позицией судов общей юрисдикции относительно нормативного характера правовых актов, утверждающих предмет охраны объекта культурного наследия:

1. Утвердить предмет охраны объекта культурного наследия регионального значения «Дача Важевской Е.Ф.», расположенного по адресу: Санкт-Петербург, Сестрорецк, Андреева ул., 12 (Курорт, железнодорожная станция), согласно приложению к распоряжению.

2. Признать утратившим силу распоряжение КГИОП от 10.09.2014 № 10-563 «Об определении предмета охраны объекта культурного наследия регионального значения «Дача Важевской Е.Ф.».

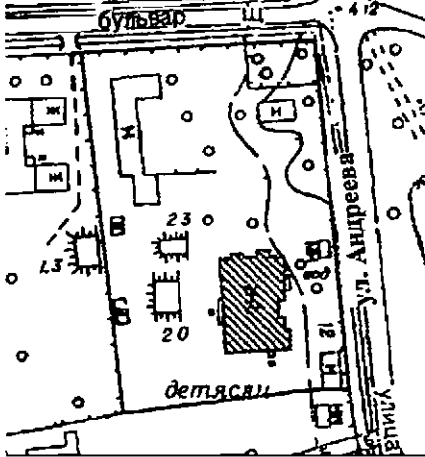
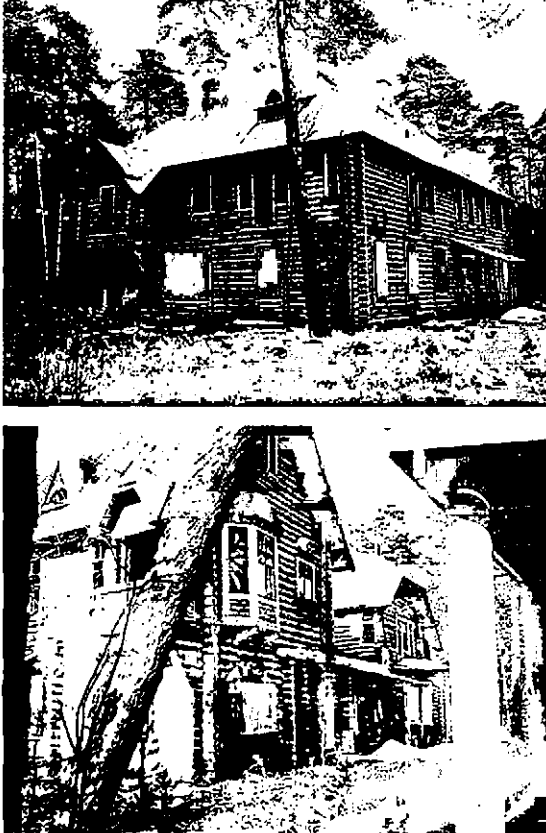
3. Начальнику отдела государственного реестра объектов культурного наследия Управления государственного реестра объектов культурного наследия обеспечить размещение настоящего распоряжения в электронной форме в локальной компьютерной сети КГИОП и его официальное опубликование.



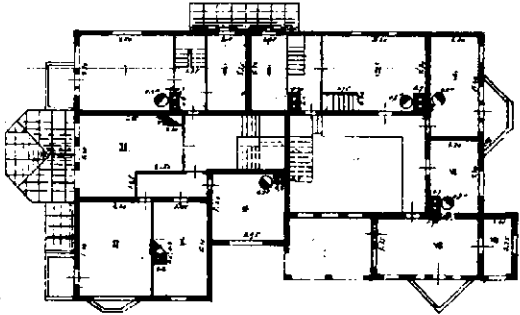
4. Контроль за выполнением распоряжения возложить на начальника Управления государственного реестра объектов культурного наследия.

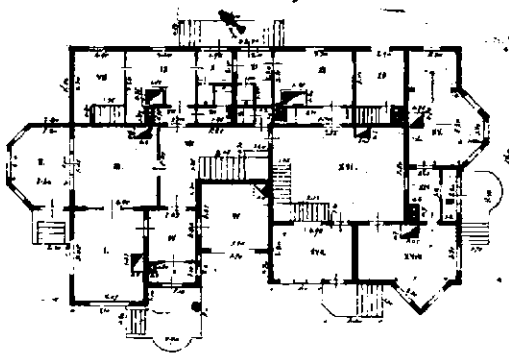




Заместитель председателя КГИОП

Г.Р.Аганова

Предмет охраны
объекта культурного наследия регионального значения «Дача Важевской Е.Ф.»,
расположенного по адресу:
Санкт-Петербург, Сестрорецк, Андреева ул., 12 (Курорт, железнодорожная станция).

№ п.п.	Видовая принадлежность предмета охраны	Предмет охраны	Фотофиксация
1	2	3	4
1	Объемно-пространственное и планировочное решение территории:	местоположение здания в границах территории объекта культурного наследия.	
2	Объемно-пространственное решение:	<p>объемно-пространственное решение двухэтажного здания в исторических габаритах, включая прямоугольный эркер в уровне второго этажа, со стороны северного фасада;</p> <p>треугольный наземный эркер и трехгранный эркер в уровне второго этажа со стороны восточного фасада;</p> <p>балкон в уровне второго этажа со стороны южного фасада;</p> <p>крыльцо со стороны западного фасада;</p> <p>исторические габариты и конфигурация крыши (полувальмовая, двускатная), включая слуховые окна, высотные отметки конька кровли;</p> <p>исторический материал кровельного покрытия.</p>	

			
3	<p>Конструктивная система здания:</p>	<p>капитальные стены – бревенчатый сруб (способ рубки «в обло»); перекрытия здания–местоположение, исторический материал (дерево); историческое местоположение, габариты, материал и конструкция лестниц.</p>	
4	<p>Объемно-планировочное решение:</p>	<p>историческое объемно-планировочное решение в габаритах капитальных стен.</p>	

			
5	<p>Архитектурно-художественное решение фасадов:</p>	<p>западный фасад: круглые в сечении брёвна сруба, гранитный цоколь;</p> <p>местоположение, габариты и конфигурация исторических оконных (прямоугольная) и дверных проёмов, исторический рисунок, материал, цвет заполнения оконных проёмов;</p> <p>историческое оформление оконных проёмов: фигурные деревянные наличники с «полотенцами», с фигурными подоконными досками, стилизованные прямые сандрики, накладные деревянные элементы в виде ромба, в поле сандриков;</p> <p>подшивка свесов кровли досками, свесы кровли на фигурных деревянных кобылках.</p>	   

южный фасад:
 круглые в сечении брёвна сруба,
 гранитный цоколь;

местоположение, габариты и конфигурация исторических оконных (прямоугольная) и дверных проёмов, исторический рисунок, материал, цвет заполнения оконных проёмов и проёма балконной двери;

историческое оформление оконных проёмов:

прямые деревянные наличники, декорированные розетками в перекрестьях;

историческое оформление проёма балконной двери:

прямой деревянный наличник, декорированный розетками в перекрестьях;

балкон в уровне второго этажа на «выпусках» брёвен: историческое местоположение, габариты, конфигурация, завершение балкона навесом на двух деревянных колонках, со щипцом с полувальмовой крышей с широкими полцами, обшивка поля щипца вагонкой «под углом», подшивка нижней части навеса вагонкой;

подшивка свесов кровли досками, свесы кровли на фигурных деревянных кобылках;

северный фасад:

круглые в сечении брёвна сруба,
 гранитный цоколь;

местоположение, габариты и конфигурация исторических оконных (прямоугольная, с трапециевидным завершением) и дверных проёмов, исторический рисунок, материал, цвет заполнения оконных проёмов;

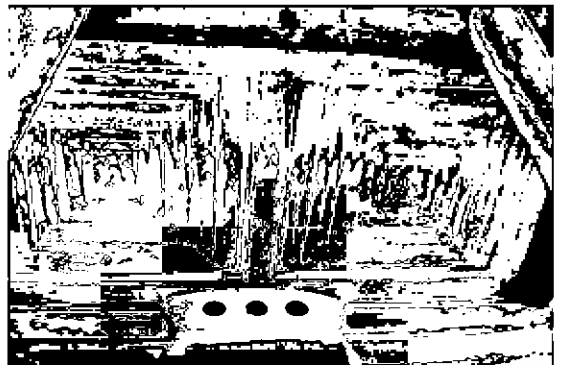
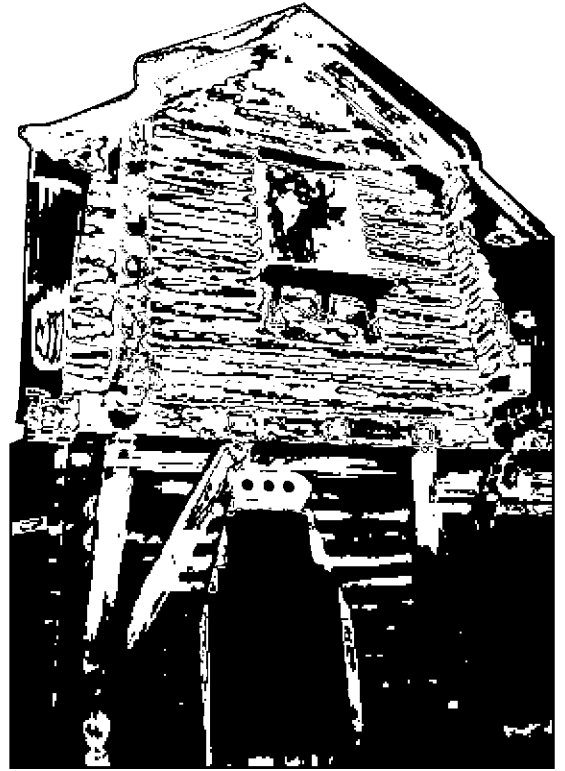
историческое оформление оконных проёмов: прямые наличники, оформление оконного проёма с трапециевидным завершением: прямой наличник с фигурным завершением, декорированный розетками;

оформление оконных проёмов эркера: прямой наличник с резным завершением, подоконная доска на трёх деревянных кронштейнах;

прямой наличник с треугольным завершением;



прямоугольный эркер в уровне второго этажа, на четырёх опорных столбах. с подшивкой вагонкой, завершённый щипцом, с двускатной крышей, с полницами, резной декор «выпусков» двух брёвен, двух опорных столбов и бруса в основании эркера, резная причелина;



восточный фасад:

круглые в сечении брёвна сруба,
гранитный цоколь;

местоположение, габариты и конфигурация исторических оконных (прямоугольная, полукруглая) и дверных проёмов, исторический рисунок, материал, цвет заполнения оконных проёмов;

историческое оформление оконных проёмов: прямые деревянные наличники, декорированные розетками в перекрестьях;

оформление полукруглого оконного проёма: резной деревянный наличник с резной композицией в завершении, и накладными деревянными элементами в нижних углах;



оформление прямоугольного оконного проёма: прямой наличник с полукруглым резным завершением, подоконная доска на двух деревянных кронштейнах;

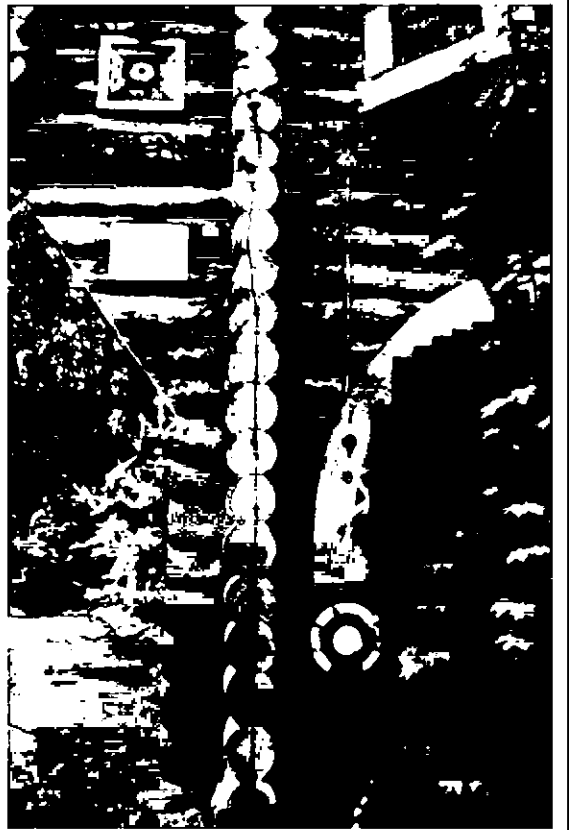
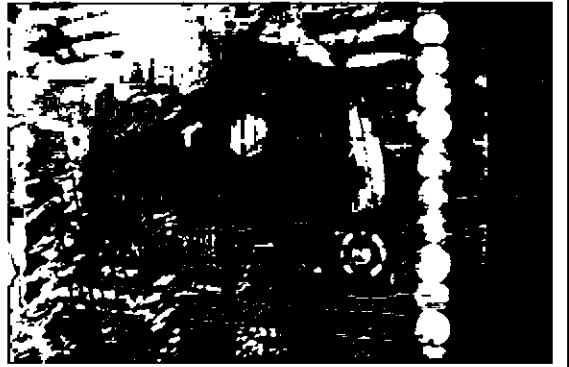
треугольный наземный эркер (исторически завершённый балконом).

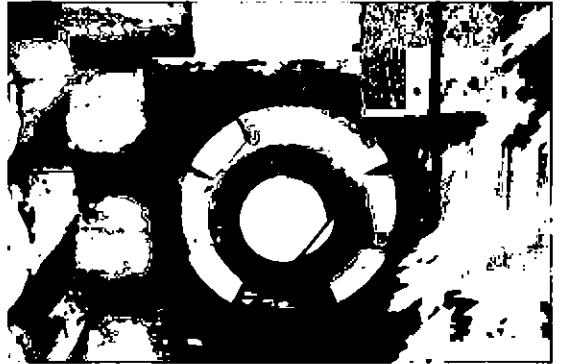
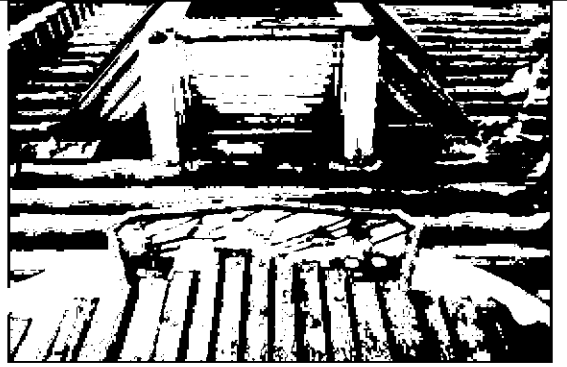
трёхгранный эркер в уровне второго этажа на двух деревянных кронштейнах, декорированных розетками. оформление нижней части эркера покрытием лемех, завершение эркера крышей в виде усечённой пирамиды, венчающий карниз со стилизованными «зубчиками»;

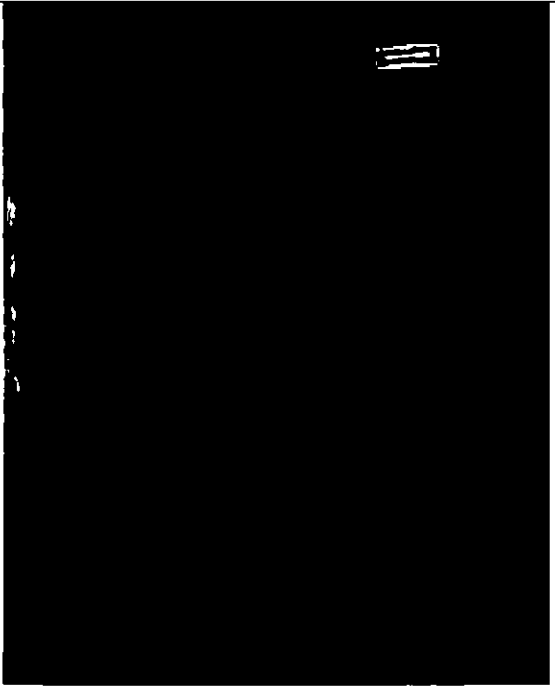


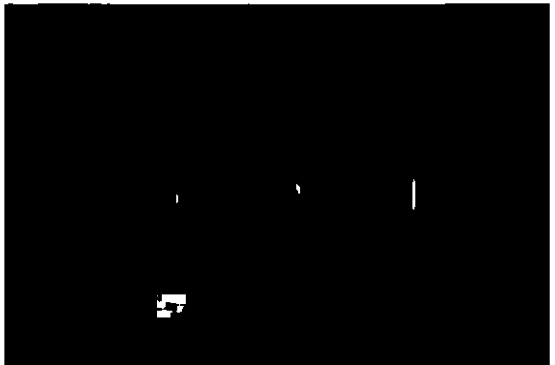
деревянный опорный столб. в верхней части оформленный резными овалами, со стилизованной резной капителью, поддерживающий деревянную балку, декорированную резными геометрическими композициями;

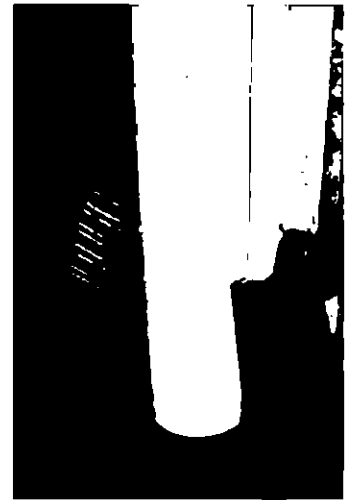
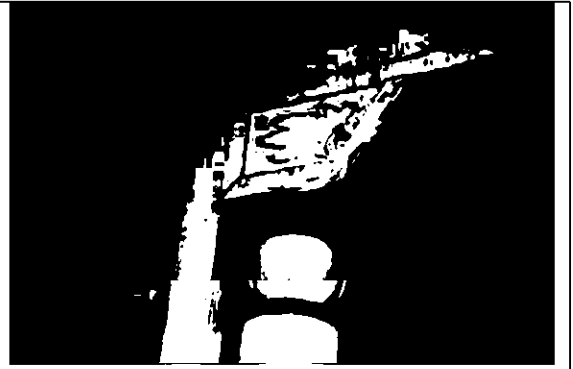
накладные резные деревянные композиции. оформление брёвен 5-11, 16, 26 венцов резными композициями в виде круга, вписанного в квадрат и кругов с эксцентриком и квадратами; резная причелина.



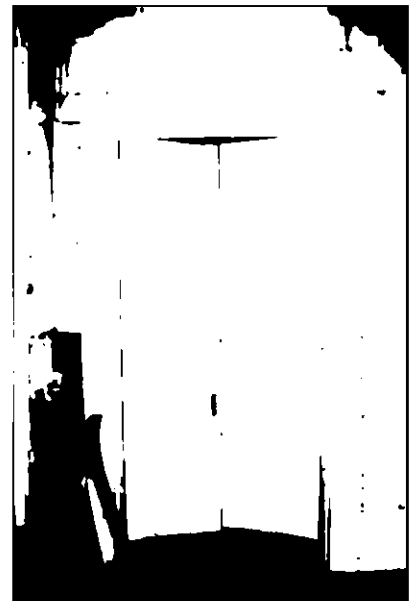




			 
6	<p>Декоративно-художественное оформление интерьеров:</p>	<p>помещения 1-Н; 2-Н: подшивка потолков в помещениях вагонкой (материал, рисунок);</p> <p>пом. 1-Н (15) пл. 30,5 кв.м.: проём с трапециевидным завершением и резными композициями в углах, фланкирован стилизованными колоннами. декорированными резным геометрическим орнаментом, со сферическим завершением;</p>	 



историческое двустворчатое филёнчатое
дверное заполнение;
дверной наличник с розетками в
перекрестьях;



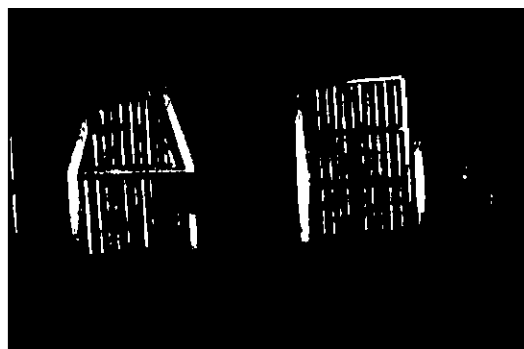
пом. 1-Н (1) пл. 33,7 кв.м.:
историческое одностворчатое
филенчатое дверное заполнение;



пом. 1-Н (2) пл. 30,4 кв.м.:
дверной наличник с розетками в
перекрестьях.



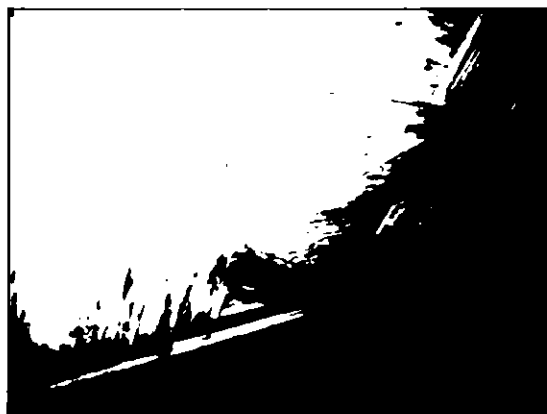
пом. 1-Н (8) пл. 21,7 кв.м.:
оформление оконных проёмов—прямые
деревянные наличники с перекрестьями:



пом. 1-Н (6) пл. 29,9 кв.м.:
два опорных столба с резной
геометрической композицией в
основании;



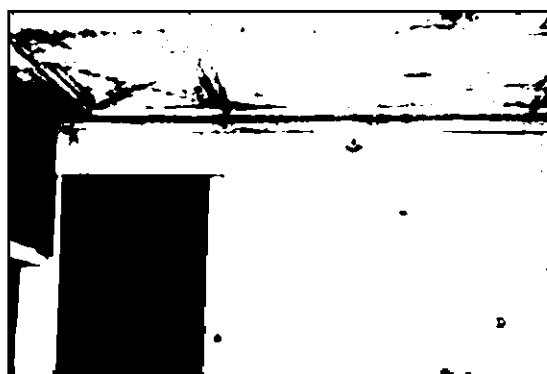
пом. 2-Н (2) пл. 35,4 кв.м.:
оформление подшивного потолка:
деревянные профилированные рамы,
образующие геометрические
композиции;



оформление оконных проёмов—прямые
деревянные наличники с перекрестьями;



опорный столб, декорированный резным геометрическим орнаментом в нижней четверти и в верхней части, поддерживающий балку перекрытия, декорированную резным орнаментом;



пом. 2-Н (15) пл.21.1 кв.м.: историческое заполнение проёма балконной двери.

