



ПРАВИТЕЛЬСТВО САНКТ-ПЕТЕРБУРГА  
КОМИТЕТ ПО ГОСУДАРСТВЕННОМУ КОНТРОЛЮ, ИСПОЛЬЗОВАНИЮ  
И ОХРАНЕ ПАМЯТНИКОВ ИСТОРИИ И КУЛЬТУРЫ  
РАСПОРЯЖЕНИЕ

25.11.2024

№ 1435-рп

**Об утверждении предмета охраны  
объекта культурного наследия  
федерального значения «Картинный дом»**

В соответствии с подпунктом 10 пункта 2 статьи 33 Федерального закона от 25.06.2002 № 73-ФЗ «Об объектах культурного наследия (памятниках истории и культуры) народов Российской Федерации» и пунктом 3.12 Положения о Комитете по государственному контролю, использованию и охране памятников истории и культуры, утвержденного постановлением Правительства Санкт-Петербурга от 28.04.2004 № 651:

1. Утвердить предмет охраны объекта культурного наследия федерального значения «Картинный дом», расположенного по адресу: Санкт-Петербург, город Ломоносов, Дворцовый проспект, дом 50, литера А, входящего в состав объекта культурного наследия федерального значения «Дворцово-парковый ансамбль Верхнего парка и Нижнего сада», согласно приложению к распоряжению.

2. Начальнику отдела государственного реестра объектов культурного наследия Управления государственного реестра объектов культурного наследия обеспечить размещение распоряжения в электронной форме в локальной компьютерной сети КГИОП и его официальное опубликование.

3. Контроль за выполнением распоряжения возложить на начальника Управления государственного реестра объектов культурного наследия.

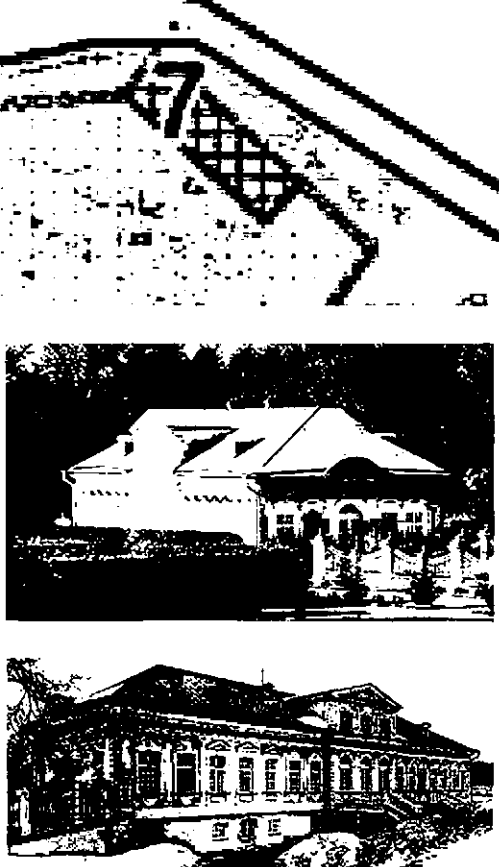
Заместитель председателя КГИОП

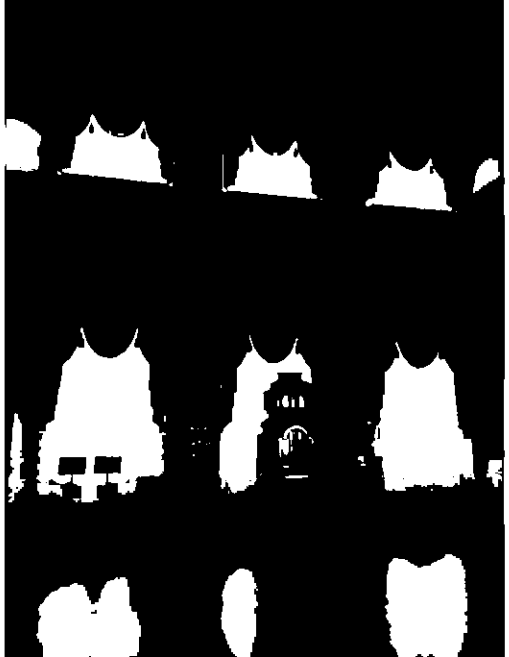




Г.Р.Аганова

Приложение к распоряжению КГИОП  
от 25.11.2024 № 1435-рп

Предмет охраны объекта культурного наследия федерального значения «Картинный дом»,  
расположенного по адресу:

Санкт-Петербург, город Ломоносов, Дворцовый проспект, дом 50, литера А,  
входящего в состав объекта культурного наследия федерального значения  
«Дворцово-парковый ансамбль Верхнего парка и Нижнего сада».

№ п.п.	Виды предмета охраны	Элементы предмета охраны	Фотофиксация
1	2	3	4
1.	Объемно-пространственное решение:	<p>местоположение, габариты и конфигурация (прямоугольная в плане) здания, с двумя мезонинами (повышенным объемом двусветного зала) в центральной части здания;</p> <p>конфигурация и габариты крыши, включая слуховые окна;</p> <p>оштукатуренные дымовые трубы;</p> <p>материал окрытия кровли – металл.</p>	
2.	Конструктивная система здания:	<p>наружные кирпичные капитальные стены; внутренние капитальные стены (материал - кирпич, местоположение).</p>	

3.	<p>Объемно-планировочное решение:</p>	<p>объемно-планировочное решение двусветного зала в центральной части здания.</p>	
4.	<p>Архитектурно-художественное решение фасадов:</p>	<p>материал отделки фасада – окрашенная штукатурка;</p> <p>местоположение, габариты, конфигурация (с лучковыми и полуциркульными перемычками) оконных и дверных проемов;</p> <p>материал (дерево), рисунок расстекловки и цвет оконных заполнений;</p> <p>материал (дерево) и рисунок дверных заполнений;</p> <p>гладкий фриз между цокольным и первым этажами; венчающий профилированный карниз;</p>	   

пилястры в уровне первого этажа;

рустованные пилястры в оформлении углов здания и мезонинов;

мезонины на три оконных проема, завершенные треугольными фронтонами по южному и северному фасадам; фигурные наличники в оформлении оконных проемов мезонинов;

стилизованные архивольты в оформлении дверных проемов первого этажа;

профилированные наличники (в том числе с декоративными замковыми камнями) оконных и дверных проемов в уровне первого этажа;

треугольные и лучковые сандрики над проемами первого этажа;

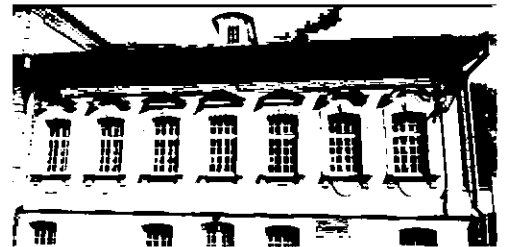
внешние подоконные доски в уровне первого этажа;




фигурные ниши под оконными проемами первого этажа;

фигурные композиции с гуттами под оконными проемами первого этажа;

лучковые фронтоны в завершении восточного и западного фасадов;

профилированные наличники с замковыми камнями в оформлении слуховых оконных проемов крыши.



5.	<p>Декоративно-художественное решение интерьеров:</p>	<p>материал и характер оформления стен помещений первого этажа – деревянные панели с прямоугольными фигурейными филенками;</p> <p>характер оформления потолочного перекрытия помещений первого этажа – падуга и профилированная потолочная рама;</p> <p>межкомнатные дверные заполнения первого этажа – тип (одностворные, двухстворчатые, в том числе с верхней полуциркулярной остекленной фрамугой), материал (дерево), рисунок (филенчатый).</p>	   
----	-------------------------------------------------------	------------------------------------------------------------------------------------------------------------------------------------------------------------------------------------------------------------------------------------------------------------------------------------------------------------------------------------------------------------------------------------------------------------------------------------------------------	------------------------------------------------------------------------------------------------------------------------------------------------------------------------------------------------------------------------------------------------------------------------------------------------------------------------------------------------