



ПРАВИТЕЛЬСТВО САНКТ-ПЕТЕРБУРГА
КОМИТЕТ ПО ГОСУДАРСТВЕННОМУ КОНТРОЛЮ, ИСПОЛЬЗОВАНИЮ
И ОХРАНЕ ПАМЯТНИКОВ ИСТОРИИ И КУЛЬТУРЫ

РАСПОРЯЖЕНИЕ

окуд

19.11.2024

№ 1399-рп

**Об утверждении предмета охраны
выявленного объекта культурного наследия
«Жилой дом ВМФ»**

В соответствии со статьей 3 Закона Санкт-Петербурга от 12.07.2007 № 333-64 «Об охране объектов культурного наследия в Санкт-Петербурге» и пунктом 3.12 Положения о Комитете по государственному контролю, использованию и охране памятников истории и культуры, утвержденного постановлением Правительства Санкт-Петербурга от 28.04. 2004 № 651, в связи с позицией судов общей юрисдикции относительно нормативного характера правовых актов, утверждающих предмет охраны объекта культурного наследия:

1. Утвердить предмет охраны выявленного объекта культурного наследия «Жилой дом ВМФ», расположенного по адресу: Санкт-Петербург, ул. Чапыгина, дом 5, литеры А, Б, согласно приложению к распоряжению.

2. Признать утратившим силу распоряжение КГИОП от 22.10.2014 № 10-673 «Об определении предмета охраны выявленного объекта культурного наследия «Жилой дом ВМФ».

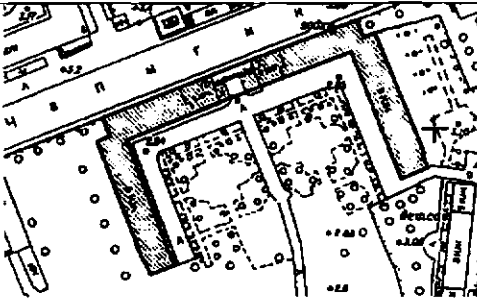



3. Начальнику отдела государственного реестра объектов культурного наследия Управления государственного реестра объектов культурного наследия обеспечить размещение настоящего распоряжения в электронной форме в локальной компьютерной сети КГИОП и его официальное опубликование.



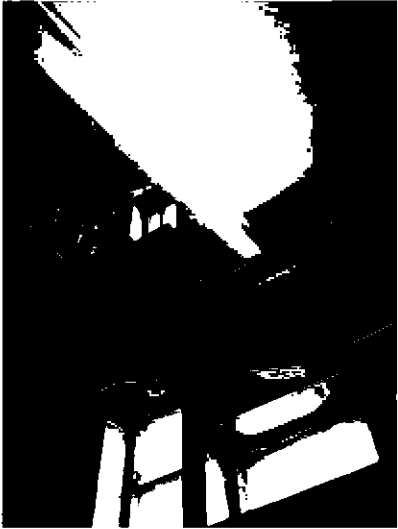

4. Контроль за выполнением распоряжения возложить на начальника Управления государственного реестра объектов культурного наследия.


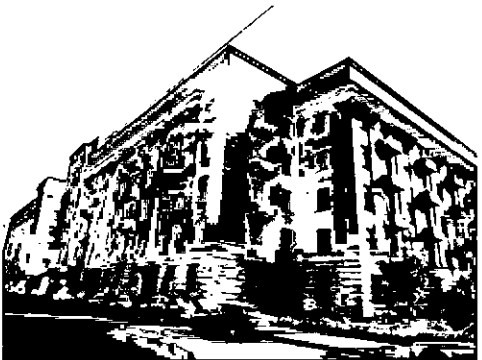
Заместитель председателя КГИОП

Г.Р. Аганова

Предмет охраны
 выявленного объекта культурного наследия
 «Жилой дом ВМФ», расположенного по адресу:
 Санкт-Петербург, ул. Чапыгина, дом 5, литеры А, Б

| № пп | Видовая принадлежность предмета охраны | Элементы предмета охраны | Фотофиксация |
|------|--|--|--|
| 1 | 2 | 3 | 4 |
| 1 | <p>Объемно-пространственное решение:</p> | <p>габариты и конфигурация здания, состоящего из двух 5-6-этажных Г-образных лицевых корпусов (лит. А и Б), соединенных кирпичной оштукатуренной оградой с воротами;</p> <p>крыши - конфигурация (скатные) и габариты.</p> |     |

| | | | |
|---|-------------------------|---|---|
| | | |  |
| 2 | Конструктивная система: | <p>наружные и внутренние капитальные кирпичные стены;</p> <p>исторические отметки междуэтажных перекрытий;</p> <p>исторические лестницы Л-1 – Л-14 – местоположение, габариты, конструкция (марши и площадки по косоурам), тип (трехмаршевые), ступени из мраморной крошки;</p> |    |

| | | | |
|---|---|--|--|
| | | <p>ограждение маршей – материал (черный металл), техника исполнения (прокат, ковка, слесарная сборка), рисунок (в основе рисунка - вертикальные прутья, с декором нескольких типов); поручни – материал (дерево), конфигурация (профилированные).</p> |  |
| 3 | <p>Объемно-планировочное решение:</p> | <p>историческое объемно-планировочное решение в габаритах капитальных стен.</p> | |
| 4 | <p>Архитектурно-художественное решение:</p> | <p>архитектурно-художественное решение фасадов в стиле модернизированной классики 1930-х годов:</p> |  |

лицевые фасады:

материал и характер отделки цоколя
– терразитовая штукатурка;

материал и характер фасадов–
терразитовая штукатурка с
расшивкой швов под естественный
камень;

оформление фасадов в уровне 1-го
этажа линейным рустом;

балконы - местоположение (в
уровне 2-5-го этажей), габариты,
конфигурация (прямоугольные в
плане),
ограждение балконов – бетонные
парапеты со стилизованной
балюстрадой;



дверные и оконные проемы, -
местоположение, габариты и
конфигурация;

оконные заполнения - цвет
(серый?) и рисунок (Т-образный, с
фрамугой мелкой расстекловки);

оформление подоконных
простенков 2-го этажа
стилизованной балюстрадой
(аналогично балконным
ограждениям);

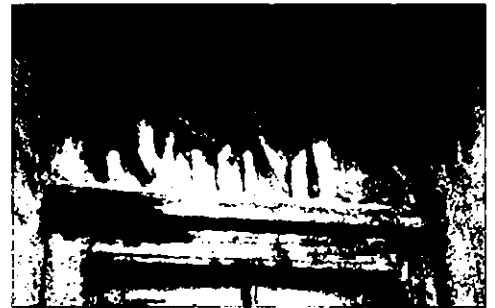
пилястры большого ордера (на
высоту 2-5-го этажей) с
композитными капителями
(каменная масса?);

оформление дверных проемов
(фасады со стороны ул. Чапыгина)
наличниками, лепными
десюдепортами и порталами с
фланкирующими пилястрами и
венчающим выносным
профилированным карнизом на
модульонах;



лепные десюдепорты порталов:

шесть десюдепортов
прямоугольного формата (по три на
фасадах литер А и Б) -
многофигурные горельефные
композиции из каменной массы
флотской тематики;



антаблемент над пилястрами
большого ордера;



венчающий карниз;



ограда, соединяющая корпуса
(лит. А и Б):



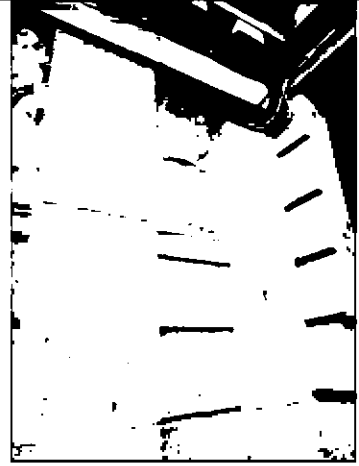
композиционное решение
кирпичной оштукатуренной
(терразит) ограды, с центральным
проемом воротного проезда и двумя
дверными проемами (калитками) по
сторонам;



оформление ограды линейным
рустом, сдвоенными лопатками,
завершенной антаблементом с
гладким фризом и карнизом с
сухариками;



скульптурный фриз - шесть
многофигурных горельефных
композиций из каменной массы
(флотская тематика);



створы ворот и калиток черного металла (в основе рисунка - вертикальные прутья; на створах ворот - бордюр в виде меандра и навершие в виде волют);

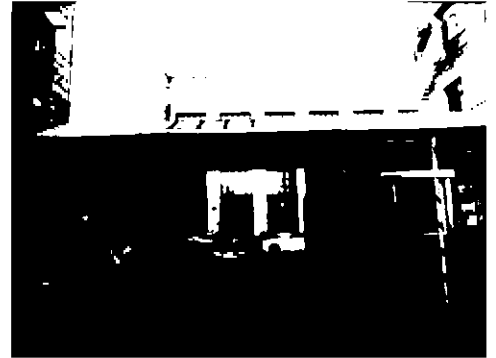
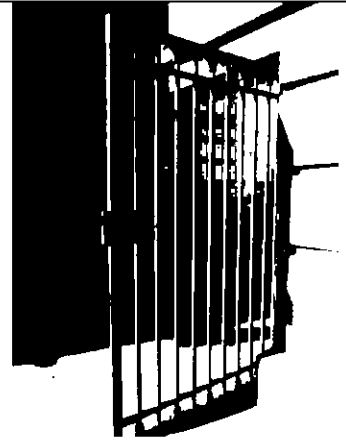
дворовые фасады:

материал и характер отделки цоколя – штукатурка;

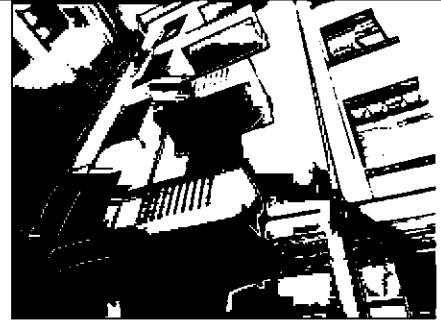
материал и характер отделки фасадов – гладкая штукатурка;

оформление фасадов в уровне 1-го этажа линейным рустом;

балконы – местоположение (в уровне 2-5-го этажей), габариты, конфигурация (прямоугольные в плане),



ограждение балконов – бетонные парапеты со стилизованной балюстрадой;



дверные и оконные проемы - местоположение, габариты и конфигурация;



оконные заполнения - цвет (коричневый) и рисунок (Т-образный, с фрамугой мелкой расстекловки);



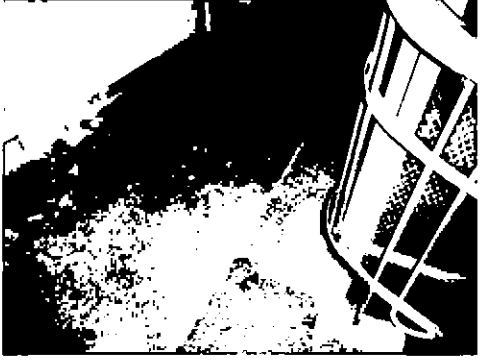

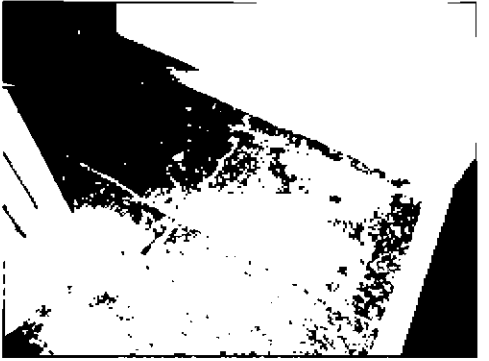

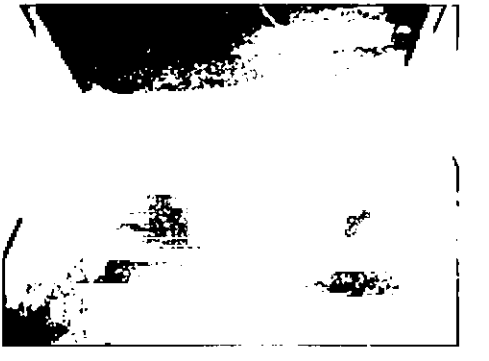
оформление дверных проемов порталами с фланкирующими пилястрами и венчающим выносным профилированным карнизом;

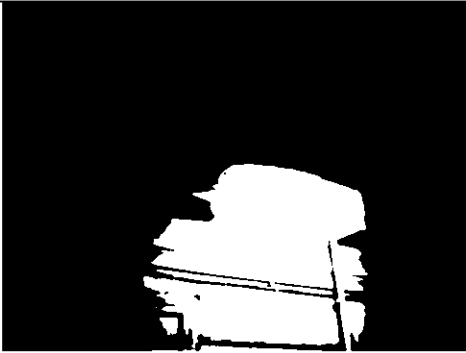



лопатки на высоту 2-5-го этажей;



венчающий антаблемент с гладким фризом и профилированным карнизом;

| | | | |
|---|---|--|---|
| 5 | <p>Декоративно-художественная отделка интерьеров:</p> | <p>лестничные клетки:</p> <p>покрытие пола в вестибюлях и на площадках лестниц - наливные полы терраццо черного и терракотового цвета, с полосой бордюра по периметру;</p> <p>исторический рисунок покрытия пола входного тамбура с пятиконечной звездой;* *сохранился при входе на лестницу Л-14;</p> |      |
|---|---|--|---|

| | | | |
|--|--|---|---|
| | | <p>оформление кессонами перекрытий над площадками лестниц;</p> <p>дверные заполнения на площадках лестниц - цвет (коричневый), конструкция (полуторачные - с одной широкой и одной узкой створкой, глухие), рисунок (каждая створка на две фигурейные филенки).</p> |   |
|--|--|---|---|