



ПРАВИТЕЛЬСТВО САНКТ-ПЕТЕРБУРГА
КОМИТЕТ ПО ГОСУДАРСТВЕННОМУ КОНТРОЛЮ, ИСПОЛЬЗОВАНИЮ
И ОХРАНЕ ПАМЯТНИКОВ ИСТОРИИ И КУЛЬТУРЫ
РАСПОРЯЖЕНИЕ

14.11.2024

окуд

№ 1385-рп

**Об утверждении предмета охраны
объекта культурного наследия регионального значения
«Здание Школы народного искусства»**

В соответствии с подпунктом 10 пункта 2 статьи 33 Федерального закона от 25.06.2002 № 73-ФЗ «Об объектах культурного наследия (памятниках истории и культуры) народов Российской Федерации» и пунктом 3.12 Положения о Комитете по государственному контролю, использованию и охране памятников истории и культуры, утвержденного постановлением Правительства Санкт-Петербурга от 28.04.2004 № 651:

1. Утвердить предмет охраны объекта культурного наследия регионального значения «Здание Школы народного искусства», расположенного по адресу: Санкт-Петербург, набережная канала Грибоедова, дом 2, литера А, согласно приложению к распоряжению.

2. Начальнику отдела государственного реестра объектов культурного наследия Управления государственного реестра объектов культурного наследия обеспечить размещение распоряжения в электронной форме в локальной компьютерной сети КГИОП и его официальное опубликование.

3. Контроль за выполнением распоряжения возложить на начальника Управления государственного реестра объектов культурного наследия.

Заместитель председателя КГИОП

Г.Р. Аганова

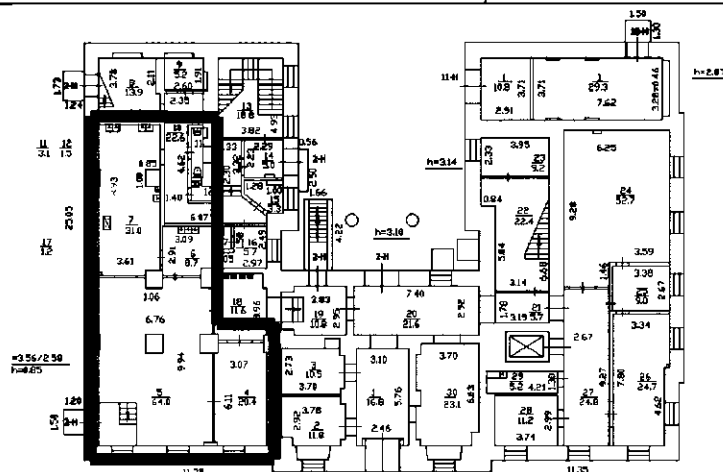
Предмет охраны объекта культурного наследия регионального значения «Здание Школы народного искусства», расположенного по адресу: Санкт-Петербург, набережная канала Грибоедова, дом 2, литера А

№ пп	Видовая принадлежность предмета охраны	Предмет охраны	Фотофиксация
1	2	3	4
1.	Объемно-пространственное и планировочное решение территории:	<p>Местоположение и градостроительные характеристики здания, его роль в композиционно-планировочной структуре квартала, в линии застройки набережной реки Мойки, канала Грибоедова и Царицынского проезда;</p> <p>визуальные связи с объектами культурного наследия «Собор Воскресения Христова («Спас на крови»», «Конюшенный двор» «Конюшенное ведомство», «Дом Антонова («дом Адамини»», «Сад Михайловский», «Мемориал «Борцам революции»;</p> <p>конфигурация и габариты курдонера;</p>	
2.	Объемно-пространственное решение:	<p>габариты и конфигурация П-образного в плане четырехэтажного с мансардным этажом на подвалах здания, выходящего лицевыми фасадами на набережную реки Мойки, канала Грибоедова и Царицынский проезд;</p> <p>конфигурация и габариты скатной крыши, включая высотные отметки коньков и карнизов, материал окрытия (металл);</p> <p>конфигурация и габариты кирпичных дымовых труб;</p>	

3. Конструктивная система:

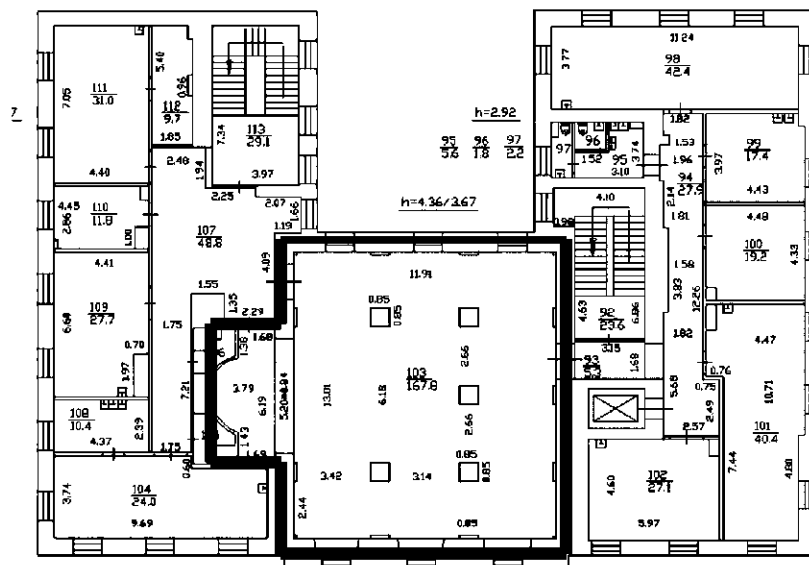
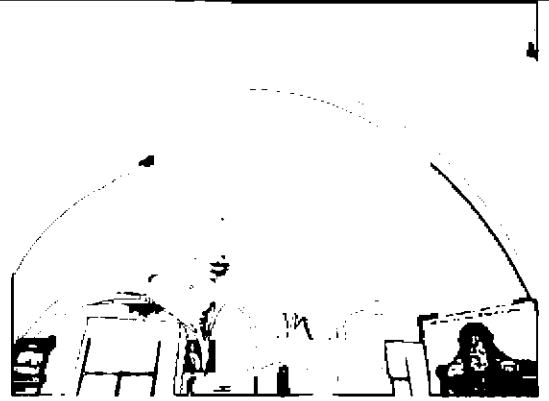
исторические наружные капитальные стены: местоположение, материал (кирпич);

крестовые и сомкнутые с распалубками своды на прямоугольных пилонах в помещениях 1-го этажа (2-Н (4-7));



План 1-го этажа

крестовые и сомкнутые с распалубками своды на прямоугольных пилонах в помещении домовая церковь (4-й этаж, пом. 2-Н (103));



План 4-го этажа

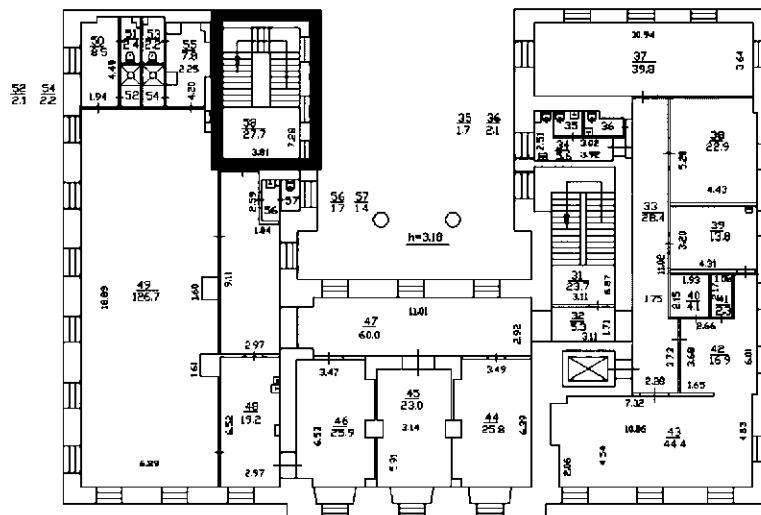
исторические лестницы:

трехмаршевая лестница в юго-восточной части здания (помещения 2-Н (13, 58, 86, 113), на косоурах, с каменными (известняк) ступенями и металлическим ограждением с деревянным профилированным поручнем;

профиль ступеней (с валиком):



План 2 этажа

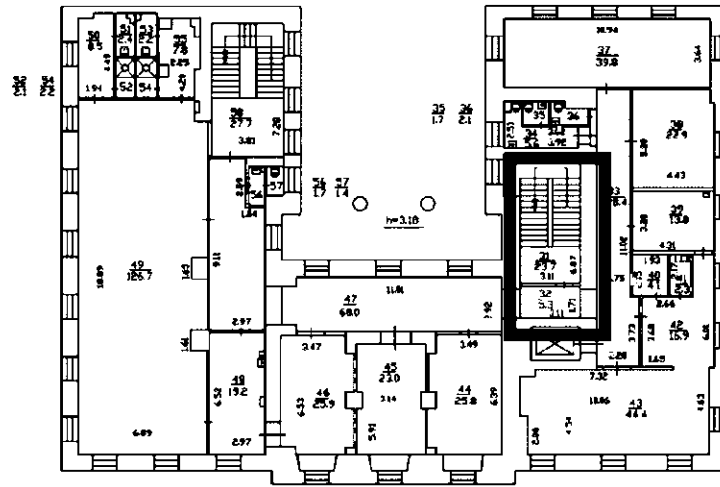


двухмаршевая лестница в западной части здания (помещения 2-Н (22,31,59, 92), на косоурах, с каменным (известняк) ступенями, металлическим ограждением и деревянными профилированными поручнями;

профиль ступеней (с валиком):



План 2 этажа

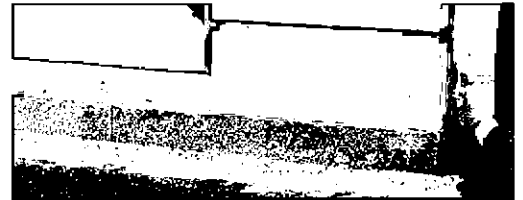


4.	Объемно-планировочное решение:	историческое объемно-планировочное решение лестничных клеток и помещения домовая церковь;	
5.	Архитектурно-художественное решение фасадов:	<p>лицевые фасады, их историческое архитектурно-художественное, выполненное по проекту архитекторов И.Ф. Безпалова и Н.Е. Лансере в 1914-1915 годах;</p> <p>цоколь облицован гранитом;</p> <p>характер отделки фасадов: окрашенная штукатурка;</p>	

исторические оконные проемы 1-4-го и мансардного этажей (в т.ч. балконных проемов) – местоположение, конфигурация (прямоугольные, с лучковым завершением), габариты, оформление (профилированные фигурные наличники с «ушками», всерные замковые камни, волюты, лучковый архивольт с замковым камнем, декорированным лепным растительным орнаментом, фигурные филенки в подоконных пространствах, лепные композиции из лент, растительного орнамента и атрибутов искусства (мольберт, кисти, молотки, зубила и т.д.);

заполнения оконных проемов – исторические рисунок, материал (дерево), единообразие цветового решения;

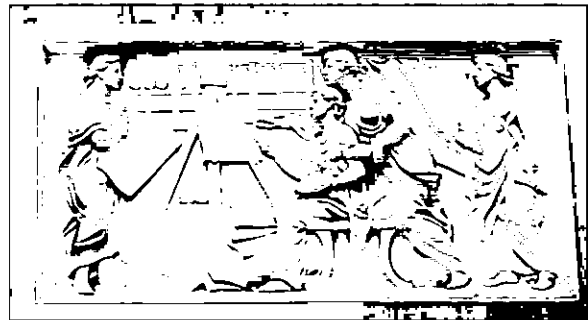
прямоугольные ниши в уровне 4-го этажа восточной части южного фасада, оформление – фигурные профилированные наличники с замковыми камнями;



оформление входного проема северного фасада: фигурный профилированный наличник, лепной картуш с замковым камнем по центру, волотообразными завитками, цветочными гирляндами и раковиной, внутри картуша надпись: «Школа Народного искусства Ея Императорского Величества Государыни Императрицы Александры Феодоровны»

деревянное двустворчатое полусветлое филеичатое дверное заполнение, исторический рисунок расстекловки – верхних частей створок, в нижних частях фигурные филенки;

по сторонам от дверного проема северного фасада две прямоугольные филенки с барельефными композициями (ск. Я.А. Тroupянский) изображающими уроки рисования и живописи;



лучковый фронтон западного фасада - с филенкой под ним, внутри нее картуш с гирляндами по сторонам;



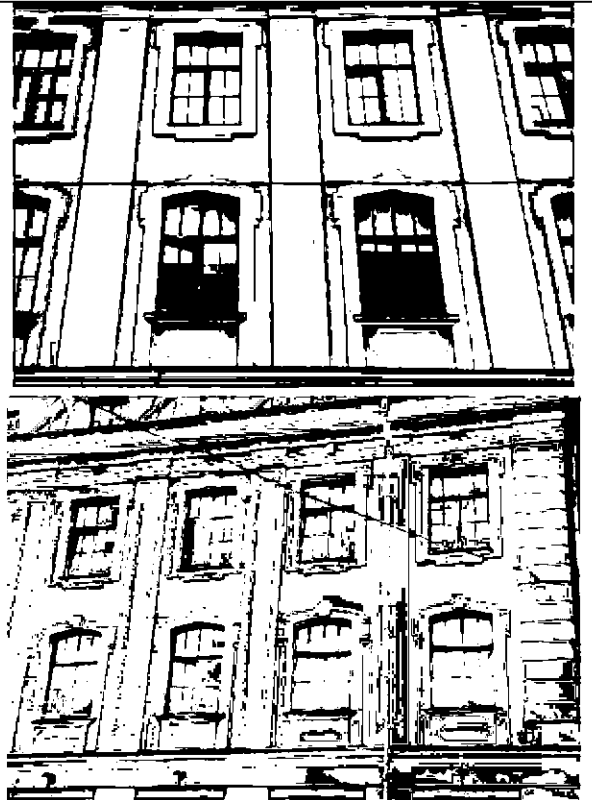
рустованные лопатки в уровне 1-го этажа:



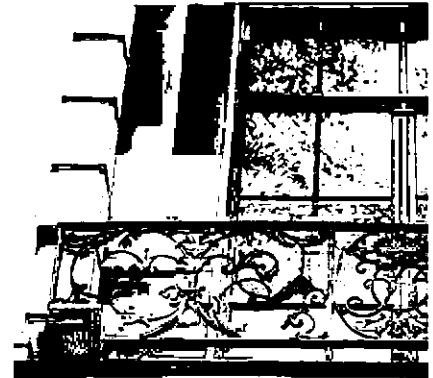
пилястры ионического ордера в уровне 3-4-го этажей центральной части северного фасада;



лопатки с фигурными филенками в уровне 3-4-го этажей;



два прямоугольных балкона и «французский» балкон в центральной части в уровне 3-го этажа на северном фасаде, на фигурных орнаментированных кронштейнах, с металлическим кованым ограждением (рисунок – волнообразные завитки растительного орнамента с листьями аканта, в ограждении «французского» балкона по центру – вензель императрицы Александры Федоровны);



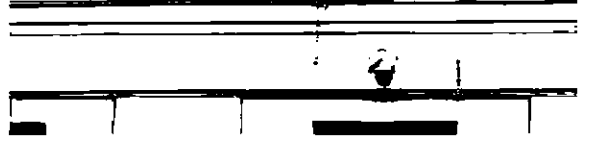
оформление мезонина над северным фасадом: лопатки, треугольный фронтон внутри которого лепная композиция в виде двуглавого орла с императорской короной;
венчающий профилированный карниз;



исторический профиль межэтажных карнизов и тяг;



венчающий профилированный карниз с гладким фризом, профилированными импостами и профилированным архитравом;



архитектурно-художественное решение дворовых фасадов:

материал и характер отделки цоколя – известняк;

материал и характер отделки фасадов – гладкая окрашенная штукатурка (полосовый руст в уровне 1-4-го этажей юго-восточного угла);



исторические оконные проемы 1-4-го и мансардного этажей – местоположение, конфигурация (прямоугольные, с лучковым завершением), оформление (профилированные фигурные наличники с «ушками», всерные замковые камни, фигурные филенки между проемами 1-го и 2-го этажей), габариты;

заполнения оконных проемов – исторический рисунок, материал (дерево), единообразие цветового решения;




две колонны тосканского ордера в уровне 1-2-го этажей южного фасада (дворового);



рустованные лопатки в уровне 1-4-го этажей;



		<p>лопатки с фигурными филенками в уровне мансардного этажа; венчающий профилированный карниз</p> <p>исторический профиль межэтажных карнизов и тяг;</p> <p>венчающий профилированный карниз с профилированным архитравом.</p>	
--	--	--	--