



ПРАВИТЕЛЬСТВО САНКТ-ПЕТЕРБУРГА  
КОМИТЕТ ПО ГОСУДАРСТВЕННОМУ КОНТРОЛЮ, ИСПОЛЬЗОВАНИЮ  
И ОХРАНЕ ПАМЯТНИКОВ ИСТОРИИ И КУЛЬТУРЫ  
РАСПОРЯЖЕНИЕ

окуд

12.11.2024

№ 1357-рп

**Об утверждении границ и режима использования территории  
объекта культурного наследия регионального значения  
«Дома Галунова И.В.»**

В соответствии со статьей 3.1, подпунктом 10 пункта 2 статьи 33 Федерального закона от 25.06.2002 № 73-ФЗ «Об объектах культурного наследия (памятниках истории и культуры) народов Российской Федерации» и пунктом 3.12 Положения о Комитете по государственному контролю, использованию и охране памятников истории и культуры, утвержденного постановлением Правительства Санкт-Петербурга от 28.04.2004 № 651, на основании историко-культурного исследования, выполненного ООО «Петрокарта» (от 16.08.2023 рег. № 01-43-19936/23-0-0):

1. Утвердить:

1.1. Границы территории объекта культурного наследия регионального значения «Дома Галунова И.В.», расположенного по адресу: Санкт-Петербург, Невский пр., 142, 2-я Советская ул., 27, Бакунина пр., 2, Дегтярная ул., 1, согласно приложению № 1 к распоряжению.

1.2. Режим использования территории объекта культурного наследия регионального значения «Дома Галунова И.В.», расположенного по адресу: Санкт-Петербург, Невский пр., 142, 2-я Советская ул., 27, Бакунина пр., 2, Дегтярная ул., 1, согласно приложению № 2 к распоряжению.

2. План границ территории объекта культурного наследия регионального значения «Дома Галунова И.В.», утвержденный КГИОП 27.07.2005, признать утратившим силу.

3. Начальнику отдела государственного реестра объектов культурного наследия обеспечить:

3.1. Направление в Управление Федеральной службы государственной регистрации, кадастра и картографии по Санкт-Петербургу, Комитет по градостроительству и архитектуре копий распоряжений в срок, не превышающий пяти рабочих дней со дня издания распоряжения.

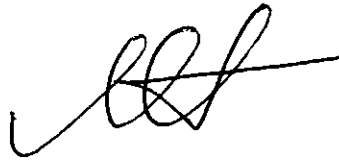
3.2. Уведомление лиц, являющихся собственниками или иными законными владельцами объекта, указанного в пункте 1 распоряжения, в срок, не превышающий трех рабочих дней со дня издания распоряжения.

3.3. Размещение настоящего распоряжения в электронной форме в локальной компьютерной сети КГИОП и его официальное опубликование.

3.4. Внесение соответствующих изменений в «Геоинформационную базу данных по объектам культурного наследия, границам и режимам зон охраны на территории Санкт-Петербурга».

4. Контроль за выполнением распоряжения возложить на начальника Управления государственного реестра объектов культурного наследия.

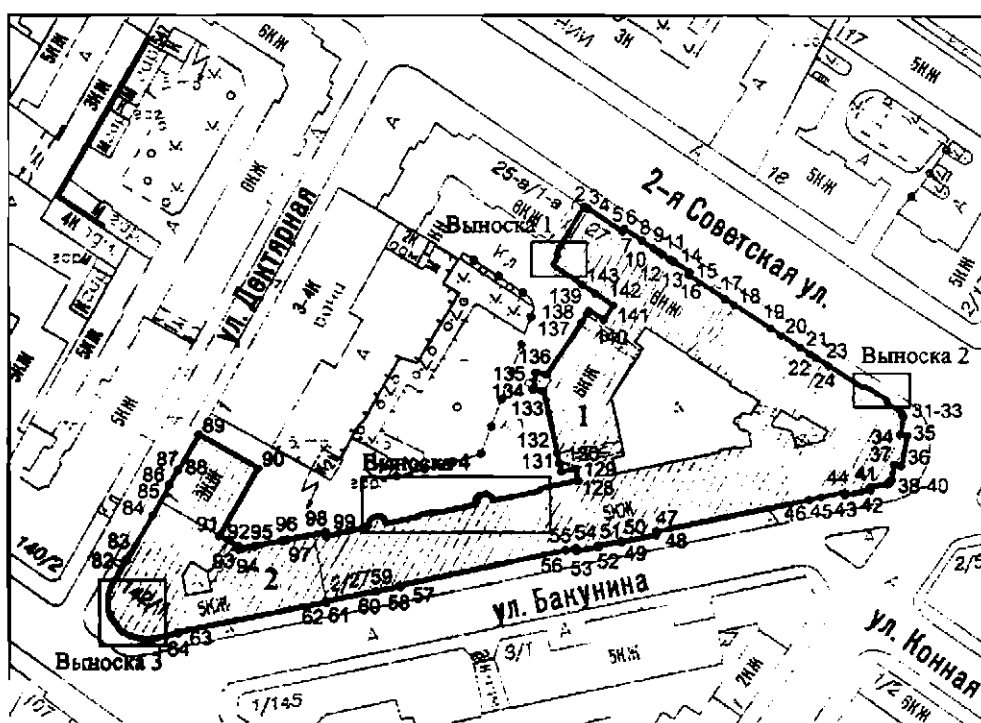
**Председатель КГИОП**



**А.В. Михайлов**

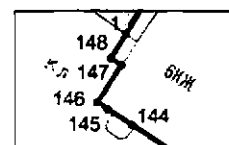
Границы территории объекта культурного наследия регионального значения  
«Дома Галунова И.В.» (далее – объект культурного наследия), расположенного по адресу:  
Санкт-Петербург, Невский пр., 142, 2-я Советская ул., 27, Бакунина пр., 2, Дегтярная ул., 1

1. Схема границ территории объекта культурного наследия:

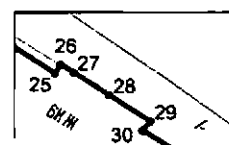


Масштаб 1:2000

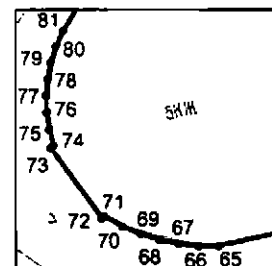
Выноска 1



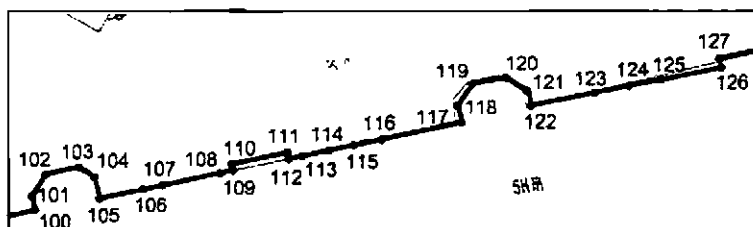
Выноска 2






Выноска 3



Выноска 4



Условные обозначения

-  граница территории объекта культурного наследия
-  характерная точка границы территории объекта культурного наследия
-  территория, занимаемая объектом культурного наследия регионального значения

Состав объекта культурного наследия:

1. Дом по 2-й Советской ул. с дворовым флигелем;
2. Дом по Невскому пр.

Перечень координат характерных точек границ территории  
объекта культурного наследия:

Сведения о местоположении границ объекта					
1. Система координат СК-1964					
2. Сведения о характерных точках границ объекта					
Обозначение характерных точек границ	Координаты, м		Метод определения координат характерной точки	Средняя квадратическая погрешность положения характерной точки (M <sub>п</sub> ), м	Описание обозначени я точки на местности (при наличии)
	X	Y			
1	2	3	4	5	6
1	93690.05	116831.08	Геодезический метод	0.10	—
2	93701.08	116837.90	Геодезический метод	0.10	—
3	93700.53	116838.85	Аналитический метод	0.10	—
4	93700.65	116838.91	Аналитический метод	0.10	—
5	93694.38	116848.37	Аналитический метод	0.10	—
6	93695.12	116848.86	Аналитический метод	0.10	—
7	93692.03	116853.70	Геодезический метод	0.10	—
8	93691.91	116853.62	Геодезический метод	0.10	—
9	93689.78	116856.89	Геодезический метод	0.10	—
10	93688.74	116858.50	Геодезический метод	0.10	—
11	93688.17	116859.38	Геодезический метод	0.10	—
12	93686.92	116861.30	Геодезический метод	0.10	—
13	93686.22	116862.39	Геодезический метод	0.10	—
14	93686.32	116862.46	Геодезический метод	0.10	—
15	93683.47	116866.76	Геодезический метод	0.10	—
16	93682.74	116866.29	Геодезический метод	0.10	—
17	93676.30	116876.27	Геодезический метод	0.10	—
18	93674.57	116878.89	Геодезический метод	0.10	—
19	93668.17	116888.78	Геодезический метод	0.10	—
20	93666.30	116891.68	Геодезический метод	0.10	—
21	93662.87	116896.97	Геодезический метод	0.10	—
22	93661.11	116899.69	Геодезический метод	0.10	—
23	93660.10	116901.26	Геодезический метод	0.10	—
24	93657.96	116904.55	Геодезический метод	0.10	—
25	93651.71	116914.21	Геодезический метод	0.10	—
26	93652.32	116914.61	Геодезический метод	0.10	—
27	93651.77	116915.47	Геодезический метод	0.10	—
28	93650.21	116917.90	Геодезический метод	0.10	—
29	93648.42	116920.69	Геодезический метод	0.10	—
30	93647.80	116920.18	Геодезический метод	0.10	—
31	93645.08	116924.45	Геодезический метод	0.10	—
32	93644.52	116924.74	Геодезический метод	0.10	—
33	93643.93	116924.95	Геодезический метод	0.10	—
34	93639.08	116924.02	Геодезический метод	0.10	—
35	93638.71	116925.94	Геодезический метод	0.10	—
36	93630.32	116924.39	Геодезический метод	0.10	—
37	93630.68	116922.45	Геодезический метод	0.10	—
38	93626.34	116921.69	Геодезический метод	0.10	—
39	93625.84	116921.25	Геодезический метод	0.10	—
40	93625.40	116920.75	Геодезический метод	0.10	—
41	93624.57	116915.93	Геодезический метод	0.10	—
42	93623.75	116916.04	Геодезический метод	0.10	—
43	93622.24	116909.05	Геодезический метод	0.10	—
44	93623.06	116908.94	Геодезический метод	0.10	—
45	93621.73	116902.59	Геодезический метод	0.10	—
46	93621.03	116899.27	Геодезический метод	0.10	—
47	93612.27	116857.53	Геодезический метод	0.10	—
48	93611.45	116857.70	Геодезический метод	0.10	—
49	93609.44	116848.08	Геодезический метод	0.10	—

50	93609.60	116848.03	Геодезический метод	0.10	--
51	93608.37	116841.66	Геодезический метод	0.10	--
52	93608.06	116841.76	Геодезический метод	0.10	--
53	93606.92	116835.80	Геодезический метод	0.10	--
54	93607.77	116835.62	Геодезический метод	0.10	--
55	93607.68	116835.20	Геодезический метод	0.10	--
56	93607.17	116832.77	Геодезический метод	0.10	--
57	93597.65	116787.52	Геодезический метод	0.10	--
58	93597.38	116787.58	Геодезический метод	0.10	--
59	93596.05	116781.06	Геодезический метод	0.10	--
60	93596.20	116780.98	Геодезический метод	0.10	--
61	93593.39	116767.46	Геодезический метод	0.10	--
62	93593.14	116767.50	Геодезический метод	0.10	--
63	93584.92	116726.97	Геодезический метод	0.10	--
64	93584.71	116726.99	Геодезический метод	0.10	--
65	93583.07	116719.36	Геодезический метод	0.10	--
66	93583.06	116718.00	Геодезический метод	0.10	--
67	93583.20	116716.65	Геодезический метод	0.10	--
68	93583.47	116715.33	Геодезический метод	0.10	--
69	93583.87	116714.03	Геодезический метод	0.10	--
70	93584.41	116712.79	Геодезический метод	0.10	--
71	93585.07	116711.61	Геодезический метод	0.10	--
72	93584.94	116711.41	Геодезический метод	0.10	--
73	93589.71	116707.95	Геодезический метод	0.10	--
74	93589.88	116708.15	Геодезический метод	0.10	--
75	93590.99	116707.84	Геодезический метод	0.10	--
76	93592.14	116707.66	Геодезический метод	0.10	--
77	93593.30	116707.63	Геодезический метод	0.10	--
78	93594.45	116707.73	Геодезический метод	0.10	--
79	93595.59	116707.96	Геодезический метод	0.10	--
80	93596.69	116708.32	Геодезический метод	0.10	--
81	93597.74	116708.82	Геодезический метод	0.10	--
82	93604.53	116712.76	Геодезический метод	0.10	--
83	93604.46	116712.92	Геодезический метод	0.10	--
84	93616.75	116720.05	Геодезический метод	0.10	--
85	93625.12	116724.76	Геодезический метод	0.10	--
86	93625.20	116724.59	Геодезический метод	0.10	--
87	93629.35	116726.98	Геодезический метод	0.10	--
88	93629.24	116727.13	Геодезический метод	0.10	--
89	93638.96	116732.67	Геодезический метод	0.10	--
90	93629.72	116748.81	Геодезический метод	0.10	--
91	93611.21	116738.18	Геодезический метод	0.10	--
92	93608.40	116743.29	Геодезический метод	0.10	--
93	93607.49	116743.46	Геодезический метод	0.10	--
94	93607.66	116744.29	Геодезический метод	0.10	--
95	93608.37	116747.87	Геодезический метод	0.10	--
96	93609.85	116755.25	Геодезический метод	0.10	--
97	93610.16	116756.80	Геодезический метод	0.10	--
98	93612.23	116767.19	Геодезический метод	0.10	--
99	93611.13	116767.41	Геодезический метод	0.10	--
100	93613.71	116779.07	Геодезический метод	0.10	--
101	93614.67	116778.85	Геодезический метод	0.10	--
102	93616.17	116779.82	Геодезический метод	0.10	--
103	93616.67	116782.09	Геодезический метод	0.10	--
104	93615.98	116783.17	Геодезический метод	0.10	--
105	93614.49	116783.48	Геодезический метод	0.10	--
106	93615.11	116786.44	Геодезический метод	0.10	--
107	93615.39	116787.77	Геодезический метод	0.10	--
108	93616.25	116791.72	Геодезический метод	0.10	--
109	93616.44	116792.58	Геодезический метод	0.10	--
110	93616.86	116792.50	Геодезический метод	0.10	--
111	93617.65	116796.31	Геодезический метод	0.10	--

112	93617.22	116796.40	Геодезический метод	0.10	—
113	93617.42	116797.35	Геодезический метод	0.10	—
114	93617.81	116799.19	Геодезический метод	0.10	—
115	93618.15	116800.81	Геодезический метод	0.10	—
116	93618.55	116802.73	Геодезический метод	0.10	—
117	93619.70	116808.17	Геодезический метод	0.10	—
118	93620.86	116807.90	Геодезический метод	0.10	—
119	93622.37	116808.90	Геодезический метод	0.10	—
120	93622.81	116811.16	Геодезический метод	0.10	—
121	93621.86	116812.67	Геодезический метод	0.10	—
122	93620.86	116812.88	Геодезический метод	0.10	—
123	93621.73	116817.21	Геодезический метод	0.10	—
124	93622.21	116819.54	Геодезический метод	0.10	—
125	93622.65	116821.74	Геодезический метод	0.10	—
126	93623.47	116825.81	Геодезический метод	0.10	—
127	93624.12	116825.67	Геодезический метод	0.10	—
128	93626.38	116836.10	Геодезический метод	0.10	—
129	93629.67	116835.50	Геодезический метод	0.10	—
130	93628.85	116831.62	Геодезический метод	0.10	—
131	93631.06	116831.07	Геодезический метод	0.10	—
132	93633.96	116830.44	Геодезический метод	0.10	—
133	93650.99	116826.76	Геодезический метод	0.10	—
134	93651.52	116823.82	Геодезический метод	0.10	—
135	93656.12	116824.66	Геодезический метод	0.10	—
136	93655.50	116827.72	Геодезический метод	0.10	—
137	93669.76	116837.09	Геодезический метод	0.10	—
138	93672.21	116838.71	Геодезический метод	0.10	—
139	93673.05	116839.25	Геодезический метод	0.10	—
140	93670.46	116843.25	Геодезический метод	0.10	—
141	93674.45	116845.83	Геодезический метод	0.10	—
142	93677.58	116841.04	Геодезический метод	0.10	—
143	93679.99	116837.35	Геодезический метод	0.10	—
144	93683.83	116831.49	Геодезический метод	0.10	—
145	93684.90	116829.84	Геодезический метод	0.10	—
146	93685.38	116829.11	Геодезический метод	0.10	—
147	93687.89	116830.75	Геодезический метод	0.10	—
148	93688.36	116830.03	Геодезический метод	0.10	—
1	93690.05	116831.08	Геодезический метод	0.10	—

Режим использования территории объекта культурного наследия регионального значения  
«Дома Галунова И.В.», расположенного по адресу: Санкт-Петербург, Невский пр., 142,  
2-я Советская ул., 27, Бакунина пр., 2, Дегтярная ул., 1

1. На территории объекта культурного наследия запрещаются: строительство объектов капитального строительства и увеличение объемно-пространственных характеристик существующих на территории объекта культурного наследия объектов капитального строительства; проведение земляных, строительных, мелиоративных и иных работ, за исключением работ по сохранению (воссозданию) объекта культурного наследия или его отдельных элементов, сохранению историко-градостроительной или природной среды объекта культурного наследия, работ по капитальному ремонту общего имущества в многоквартирных домах, являющихся объектами культурного наследия, работ по капитальному ремонту общего имущества в многоквартирных домах, расположенных на территориях объектов культурного наследия и не являющихся объектами культурного наследия.

2. На территории объекта культурного наследия разрешается ведение хозяйственной деятельности, не противоречащей требованиям обеспечения сохранности объекта культурного наследия и позволяющей обеспечить функционирование объекта культурного наследия в современных условиях.

3. Требования к осуществлению деятельности в границах территории объекта культурного наследия и требования к содержанию и использованию территории объекта культурного наследия устанавливаются законодательством Российской Федерации и Санкт-Петербурга об объектах культурного наследия.