



ПРАВИТЕЛЬСТВО САНКТ-ПЕТЕРБУРГА  
КОМИТЕТ ПО ГОСУДАРСТВЕННОМУ КОНТРОЛЮ, ИСПОЛЬЗОВАНИЮ  
И ОХРАНЕ ПАМЯТНИКОВ ИСТОРИИ И КУЛЬТУРЫ

РАСПОРЯЖЕНИЕ

окуд

06.11.2024

№ 1346-рп

**Об утверждении предмета охраны  
объекта культурного наследия регионального значения  
«Дом Паткуль М.А.»**

В соответствии с подпунктом 10 пункта 2 статьи 33 Федерального закона от 25.06.2002 № 73-ФЗ «Об объектах культурного наследия (памятниках истории и культуры) народов Российской Федерации» и пунктом 3.12 Положения о Комитете по государственному контролю, использованию и охране памятников истории и культуры, утвержденного постановлением Правительства Санкт-Петербурга от 28.04.2004 № 651:

1. Утвердить предмет охраны объекта культурного наследия регионального значения «Дом Паткуль М.А.», расположенного по адресу: Санкт-Петербург, город Пушкин, Средняя ул., д.8, лит. А (г. Пушкин, Средняя ул., 8), согласно приложению к распоряжению.






2. Начальнику отдела государственного реестра объектов культурного наследия Управления государственного реестра объектов культурного наследия обеспечить размещение распоряжения в электронной форме в локальной компьютерной сети КГИОП и его официальное опубликование.

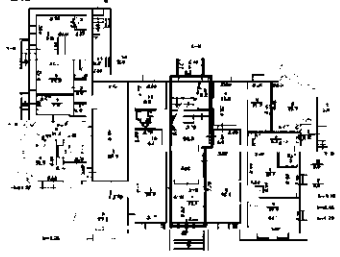
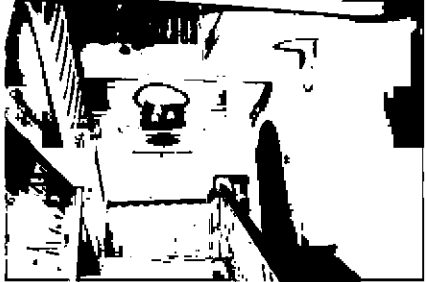
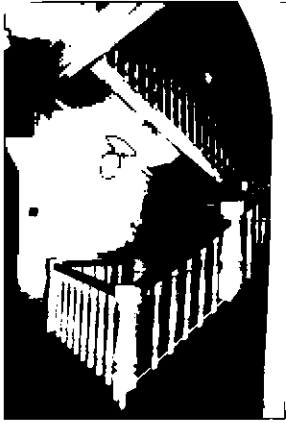
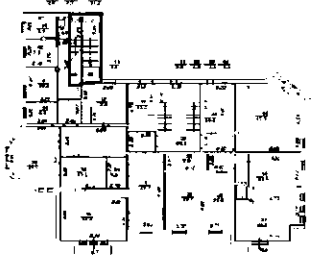
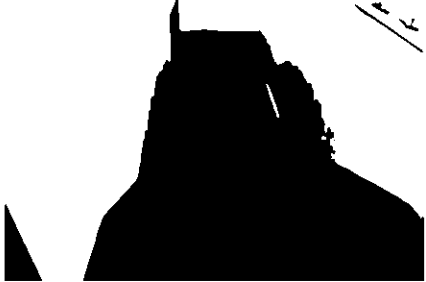
3. Контроль за выполнением распоряжения возложить на начальника Управления государственного реестра объектов культурного наследия.


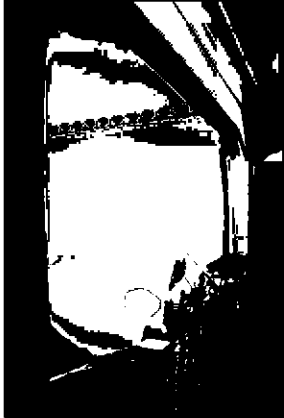



Заместитель председателя КГИОП

Г.Р. Аганова

Предмет охраны  
объекта культурного наследия регионального значения «Дом Паткуль М.А.»,  
расположенного по адресу: Санкт-Петербург, город Пушкин, Средняя улица, дом 8, литера А  
(г. Пушкин, Средняя ул., 8)

№ пп	Виды предмета охраны	Элементы предмета охраны	Фотофиксация
1	2	3	4
1.	Объемно-пространственное решение:	<p>габариты и конфигурация двухэтажного деревянного на каменных подвалах сложного в плане здания, включая два ризалита с эркерами и балконами южного фасада, башню-бельведер и четырехгранный эркер западного фасада, эркер восточного фасада и тамбур северного входа;</p> <p>конфигурация и габариты крыши (четырёхскатная), высотные отметки конька и башни, материал окрытия кровли (металл); дымовые трубы: материал и характер оформления (кирпичные, оштукатуренные); местоположение, габариты, конфигурация.</p>	    

2	<p>Конструктивная система здания:</p>	<p>исторические конструкции (здесь и далее под термином «исторический» следует понимать состояние объекта, сформировавшееся на 1917 г.):</p> <p>исторические наружные деревянные стены, внутренние деревянные капитальные стены – местоположение, материал (брус);</p> <p>исторические наружные кирпичные капитальные стены в уровне подвала; внутренние капитальные стены в уровне подвала – местоположение, материал – кирпич;</p> <p>местоположение межэтажных перекрытий;</p> <p>историческая лестница (1ЛК): местоположение, габариты, конфигурация, тип (маршевая); стойки ограждения – материал (дерево), рисунок (резные фигурные балясины и четырехугольные столбики); поручень – материал (дерево), профиль;</p> <p>материал ступеней и поворотных площадок (дерево), межэтажные площадки – дерево;</p> <p>историческая лестница: местоположение, габариты, конфигурация, тип (средистенная);</p> <p>материал ступеней (дерево), межэтажные площадки – дерево;</p>	 <p>1 ЛК</p>    
---	---------------------------------------	--	--

		<p>балки, оформленные в виде арок на столбах с трапециевидными кронштейнами; внутренняя поверхность арок декорирована прямоугольными и квадратными филенками;</p>	 
3	<p>Объемно-планировочное решение:</p>	<p>историческое объемно-планировочное решение помещений в габаритах капитальных стен; объемно-планировочное решение помещений с архитектурно-художественным оформлением, указанных в п.5.</p>	
4	<p>Архитектурно-художественное решение фасадов:</p>	<p>архитектурное решение и декоративное оформление в приемах эклектики;</p> <p>материал облицовки цоколя – известняк;</p> <p>материал фасадной поверхности (дерево); обшивка стен деревянными профилированными досками – имитация руста калеваной доской в горизонтальном направлении в уровне первого этажа лицевого фасада;</p> <p>обшивка деревянными филенчатыми панелями в уровне второго этажа и башни лицевого фасада;</p> <p>боковые и дворовый фасады обшиты калеваной доской по горизонтали;</p> <p>исторические оконные проемы и дверные, в том числе балконные, проемы – местоположение, габариты, конфигурация (прямоугольные);</p> <p>исторический рисунок расстекловки, материал (дерево), исторический цвет оконных и дверных, балконных, заполнений;</p>	  

лицевой (южный) фасад (по Средней ул.):  
деревянный декор, в том числе:

профилированный межэтажный карниз  
между цокольным и первым этажом;

профилированная подоконная тяга в  
уровне первого этажа;

профилированный межэтажный карниз с  
орнаментальным декором над окнами  
между первым и вторым этажом;

вертикальное членение филежными  
лопатками и стилизованными пилястрами  
в уровне первого этажа и ризалитов  
второго этажа;

профилированная подоконная тяга с  
зубчиками и подоконный фриз со  
стилизованным аркатурным пояском в  
уровне второго этажа;



резные колонны с каннелюрами и геометрическим орнаментом, резными капителями растительного рисунка, на филенчатых пьедесталах, поддерживаются крестообразными резными консолями в центральной части второго этажа;

профилированные филенки прямоугольной формы в межоконных простенках второго этажа;

два эркера – местоположение (по крайним световым осям в уровне первого этажа), габариты, конфигурация (прямоугольная); оформление – на фигурных кронштейнах, завершены балконом с резным ограждением (материал – дерево, исторический рисунок);

оформление оконных проемов:  
оконные проемы первого этажа – профилированные наличники, в том числе тройные;

оконные проемы второго этажа, в том числе совмещенные с балконной дверью – профилированные наличники с зубчиками;



фото 1945 г.



широкий филенчатый с орнаментальной тягой (лиственный орнамент) фриз, венчающий профилированный карниз значительного выноса на фигурных кобылках;

подшивка вагонкой кровельных свесов;

оформление башни-белvedere:

до оконного карниза – квадратные филенки; профилированный подоконный карниз; двойные перспективные профилированные филенки прямоугольной формы в межоконных простенках, окна и углы обрамлены пилястрами, поддерживающими лопатки, имитирующие консоли венчающего карниза, прямоугольные оконные проемы в профилированных наличниках, широкий венчающий фриз в виде полосы из ромбов, вписанных в квадраты, венчающий профилированный карниз значительного выноса на фигурных кобылках;

подшивка вагонкой кровельных свесов;

ограждение кровли – материал (дерево), исторический рисунок;

боковые и дворовый фасад:

деревянный декор, в том числе:

профилированный межэтажный карниз между цокольным-первым и первым-вторым этажами (за исключением эркера западного фасада);

профилированные подоконные тяги в уровне первого и второго этажей (за исключением эркера западного фасада);

профилированная тяга над окнами второго этажа (за исключением эркера); венчающий профилированный карниз на фигурных кобылках (за исключением

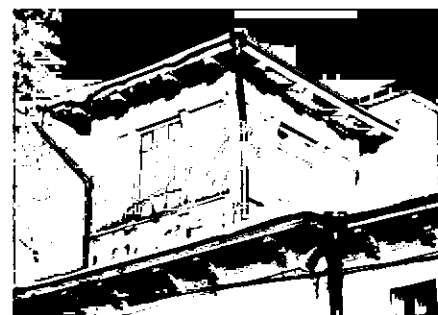



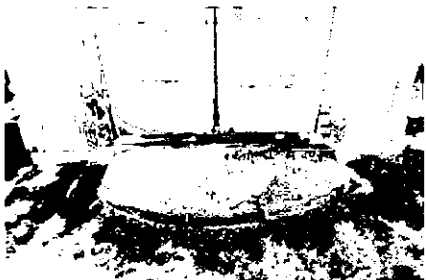
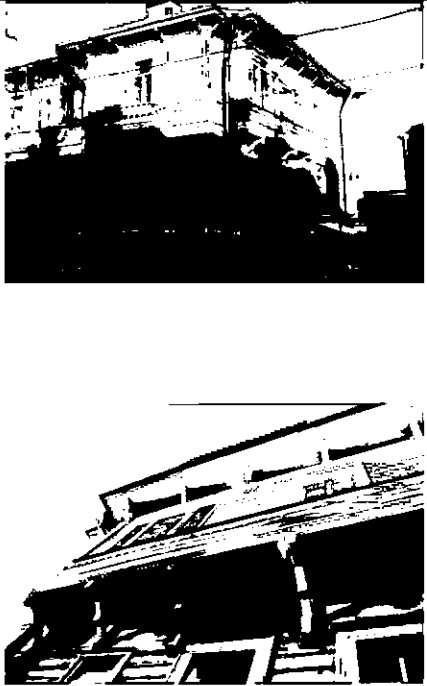
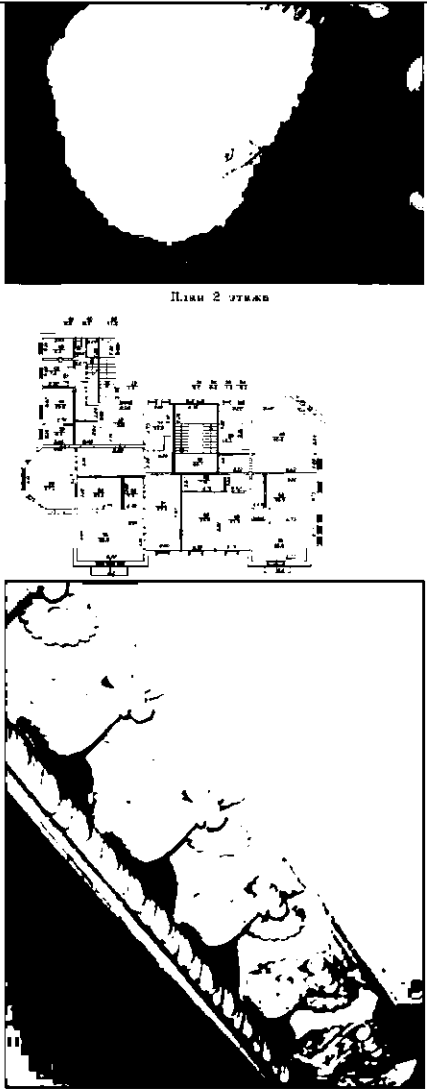


Фото 1945 г.



	<p>эркера западного фасада);</p> <p>подшивка вагонкой кровельных свесов;</p> <p>эркер – местоположение, габариты, конфигурация (трехгранная); материал фасадной поверхности (дерево); обшивка стен каленой доской в горизонтальном направлении; цоколь – с широкими лопатками по углам; венчающий профилированный карниз значительного выноса;</p> <p>исторические оконные проемы – местоположение, габариты, конфигурация (прямоугольные);</p> <p>исторический рисунок расстекловки, материал (дерево), исторический цвет оконных заполнений;</p> <p>оформление оконных проемов: оконные проемы – профилированные наличники, в том числе тройные;</p> <p>наружный тамбур главного входа - местоположение (по центральной световой оси северного фасада), конфигурация (прямоугольный), габариты; оформление (стилизованные резные пилястры с кубическими капителями, сдвоенные по углам, декоративный фронтон, двускатная крыша);</p> <p>дверной проем – местоположение, конфигурация (прямоугольная), габариты;</p> <p>историческое заполнение дверного проема – конструкция (двустворчатое, глухое), материал (дерево), оформление (профилированные филенки);</p> <p>известняковая ступень перед дверным проемом;</p>	   
--	--	---



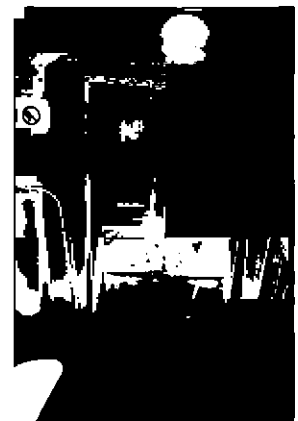
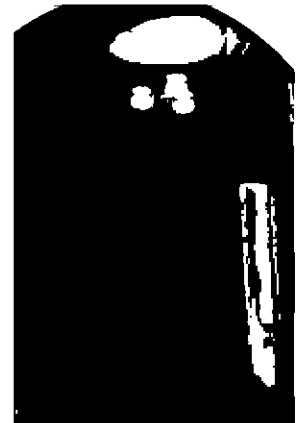
		<p>крытый балкон восточного фасада - местоположение, конфигурация (прямоугольный), габариты; оформление (на фигурных резных кронштейнах);</p> <p>профилированная тяга с зубчиками под окнами второго этажа;</p> <p>оформление нижней части балкона – филенки.</p>	
5	<p>Декоративно-художественная отделка помещений:</p>	<p><b>Парадная лестница:</b></p> <p>потолочный карниз – кронштейны в виде волют с листьями аканта чередуются с розетками, подчеркнут полоской ионик, в центре – плафон ромбовидной формы с рокайлями.</p>	

площадка парадной лестницы 3-го этажа  
потолок с падугой,

площадка парадной лестницы 2-го этажа:  
потолок с периметральной тягой;  
по сторонам двери в гостиную –  
прямоугольные филенки с поясом ионик;  
арочные проемы декорированы  
филенками;

дверные проемы – местоположение  
(в пом 1-Н №6: (3,8 кв.м.), 1-Н №8 (85,0  
кв.м.), габариты, конфигурация  
(прямоугольные);

историческое заполнение дверных  
проемов – конструкция (двустворчатое,  
глухое), материал (дерево), оформление  
(фигарейные филенки: квадратные в  
нижнем ярусе, восьмигранные с  
растительным орнаментом в углах – в  
центральной ярусе, с полуциркульным  
завершением – в верхнем ярусе);  
широкие профилированные наличники, на  
2 эт – прямоугольный десюдепорт;



подшивка маршей, торцов перекрытий  
лестничных маршей каленой доской  
вертикально и «в разбежку»;



фото 2005 г.

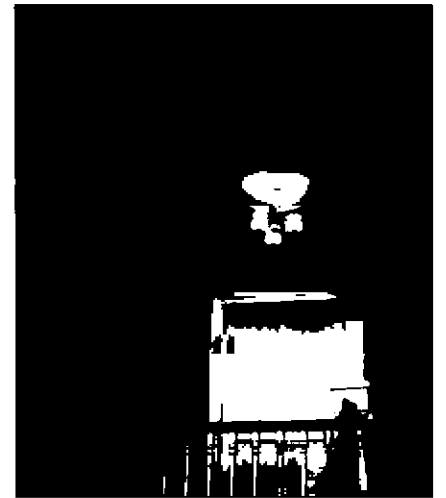
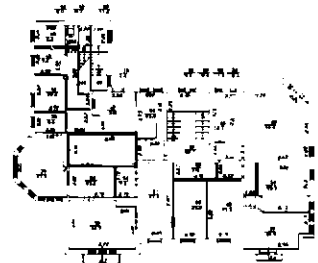


Фото 2005 г.

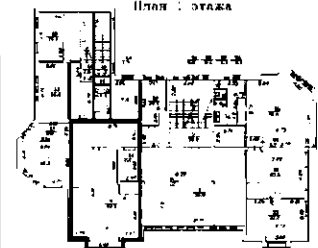
План 2 этажа



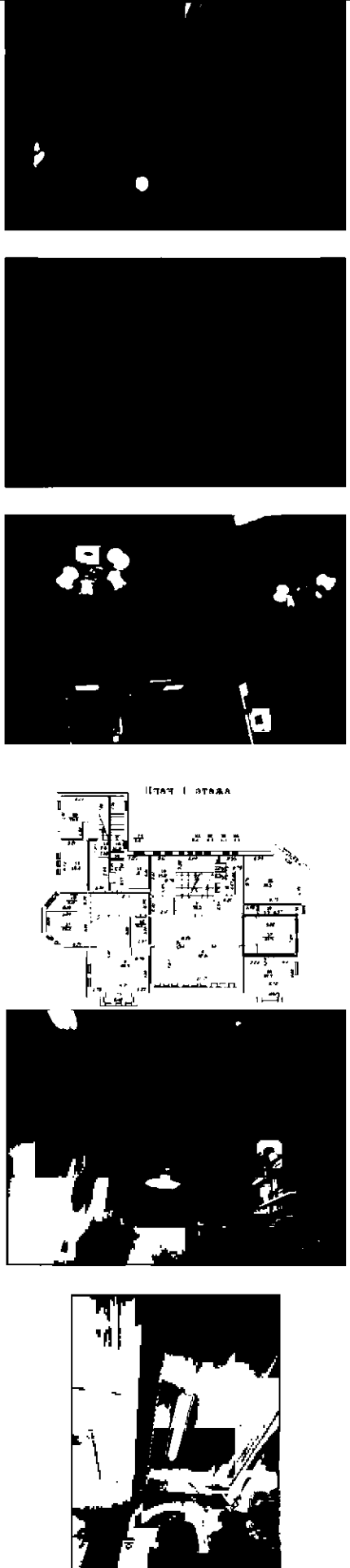
в помещении холла 2 этажа перспективная  
периметральная тяга и пояс ионик;




План 1 этажа



пом. 1Н №9 (49,3 кв.м.) кессонированный  
потолок, фриз с гирляндами из цветов и  
фруктов, перевитых лентой;

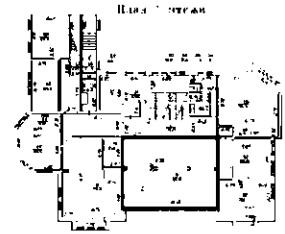
		<p>пом. ИИ №27 (23,5 кв.м.) комната с альковым разделена перегородкой с широкой аркой;</p> <p>арка алькова на консолях в виде волют с изображением рога изобилия;</p> <p>карниз – пояс ионик; зеркало плафона окаймлено перспективными тягами, поясом бус;</p>	
--	--	--	--

		<p>плафон в виде игольчатой звезды с бусами;</p> <p>пом. 1Н №28 (22,7 кв.м.) комната с альковым разделена перегородкой с широкой аркой;</p> <p>на стенах – фигурные филенки;</p> <p>арки окна и алькова на консолях в виде волют с изображением рога изобилия;</p> <p>карниз – пояс ионик, широкая падуга, зеркало плафона окаймлено перспективными тягами, поясом бус и орнаментом в виде меандра;</p> <p>плафон в виде игольчатой звезды с бусами;</p>	
--	--	--	--

Центральный зал (Гостиная) (пом. 1-Н №8 (85,0 кв.м.))  
 прямоугольный, с закругленными углами, пространство разделено подпорной балкой с тремя арками;



фото 2005 г.



оформление дверного проема: деревянные профилированные наличники с порезками; в прямоугольном десюдепорте – композиция растительного орнамента из тонких ветвей и листьев аканта со стилизованным вазоном в центре;



фото 2005 г.

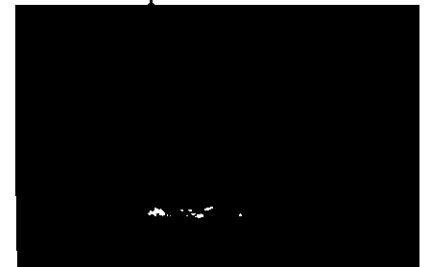


фото 2005 г.

плафон декорирован лепным орнаментом в виде розеток с орнаментом из тонких веток и листьев, дентикул с изображением вазонов, полосами аканта и пальметт.

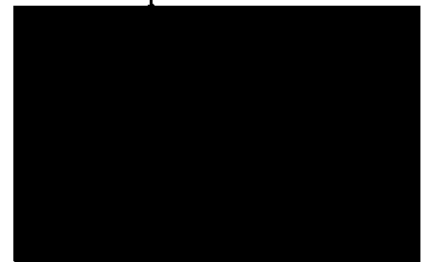


фото 2005 г.

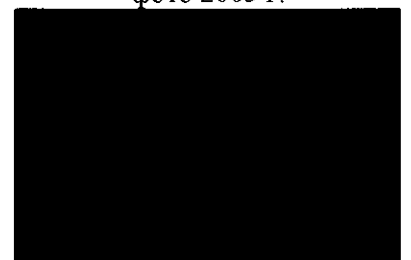


фото 2005 г.