



ПРАВИТЕЛЬСТВО САНКТ-ПЕТЕРБУРГА
КОМИТЕТ ПО ГОСУДАРСТВЕННОМУ КОНТРОЛЮ, ИСПОЛЬЗОВАНИЮ
И ОХРАНЕ ПАМЯТНИКОВ ИСТОРИИ И КУЛЬТУРЫ
РАСПОРЯЖЕНИЕ

окуд

06.08.2024

№ 1060-рп

**Об утверждении предмета охраны
объекта культурного наследия регионального значения
«Дом А.Г. Демидова (К.К.Шмидта)»**

В соответствии с подпунктом 10 пункта 2 статьи 33 Федерального закона от 25.06.2002 № 73-ФЗ «Об объектах культурного наследия (памятниках истории и культуры) народов Российской Федерации» и пунктом 3.12 Положения о Комитете по государственному контролю, использованию и охране памятников истории и культуры, утвержденного постановлением Правительства Санкт-Петербурга от 28.04.2004 № 651, в связи с позицией судов общей юрисдикции относительно нормативного характера правовых актов, утверждающих предмет охраны объекта культурного наследия:



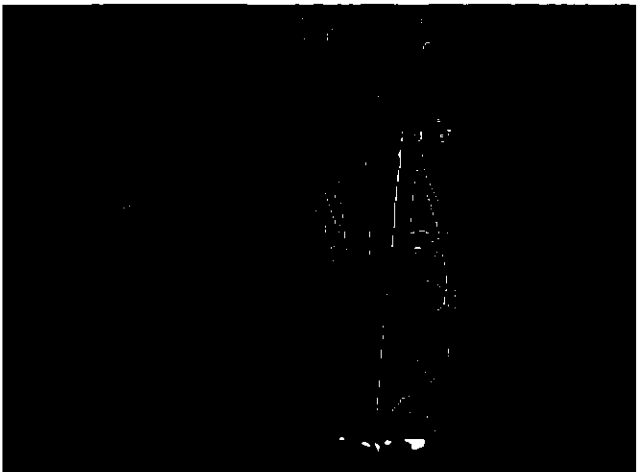
1. Утвердить предмет охраны объекта культурного наследия регионального значения «Дом А.Г. Демидова (К.К.Шмидта)», расположенного по адресу: Санкт-Петербург, пер. Гривцова, 3, литера А, согласно приложению к распоряжению.
2. Распоряжение КГИОП от 09.09.2011 № 10-565 «Об утверждении перечня предметов охраны объекта культурного наследия регионального значения здания «Дом А.Г. Демидова (К.К.Шмидта)» признать утратившим силу.
3. Начальнику отдела государственного реестра объектов культурного наследия обеспечить размещение настоящего распоряжения в электронной форме в локальной компьютерной сети КГИОП и его официальное опубликование.
4. Контроль за исполнением распоряжения возложить на начальника Управления государственного реестра объектов культурного наследия.

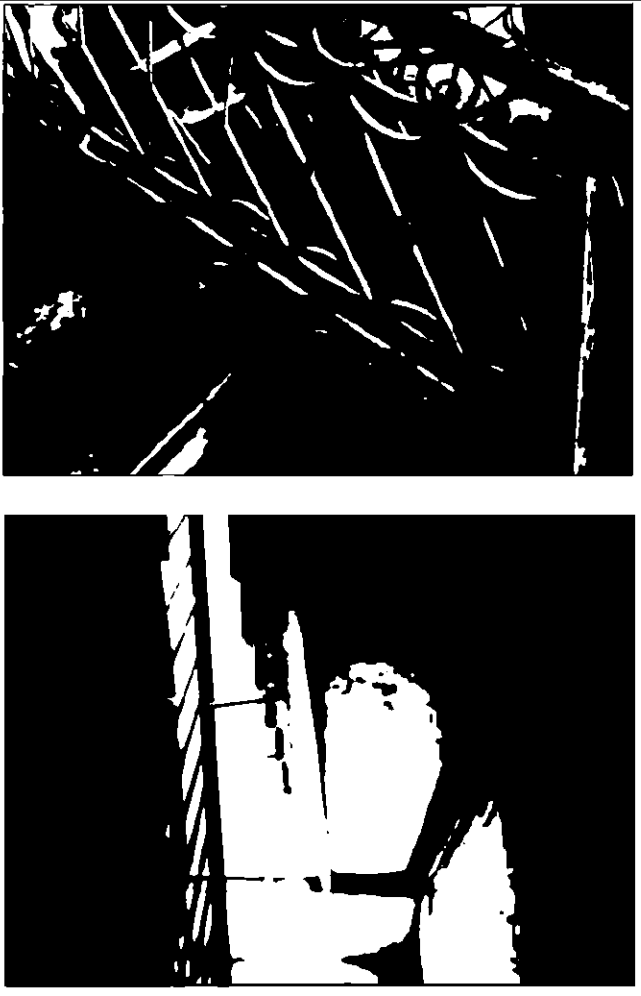

Заместитель председателя КГИОП

Г.Р. Аганова

Предмет охраны
объекта культурного наследия регионального значения «Дом А.Г. Демидова
(К.К.Шмидта)», расположенного по адресу: Санкт-Петербург, пер. Гривцова, 3, литера А

	Видовая принадлежность предмета охраны	Предмет охраны	Фотофиксация
1	2	3	4
1	Объемно-пространственное решение:	исторические габариты и конфигурация здания, состоящего из одного четырехэтажного лицевого корпуса (по Гривцову пер.) и одного четырехэтажного дворового корпуса, в том числе воротного проезда лицевого корпуса с коробовым перекрытием; исторические габариты и конфигурация (двухскатная) крыш.	 The image block contains two parts. The top part is a detailed architectural site plan of a residential block. It shows a grid of streets, including 'пер. Гривцова' (Grivtsov Lane) and 'пер. Демидова' (Demidov Lane). A specific building is highlighted with a hatched pattern. The plan includes various annotations such as 'предпр. "Эра"', 'бетсад.', 'стр.пл.', and 'д. 10.0.0.0'. The bottom part is a black and white photograph of a multi-story building, likely the 'Дом А.Г. Демидова' mentioned in the text. The building has a classical architectural style with a prominent corner and a gabled roof. A car is visible in the foreground.

			
2	<p>Конструктивная система здания:</p>	<p>исторические наружные и внутренние капитальные стены (кирпичные);</p> <p>исторические отметки плоских междуэтажных перекрытий;</p> <p>исторические лестницы (2 штуки) – местоположение, габариты, тип и конфигурация:</p> <p>парадная лестница (по Гривцову пер.) – конструкция (лестничные марши на косоурах), материал ступеней (лещадная плита); ограждение лестничных маршей – материал (металл), техника исполнения (ковка), рисунок (из перекрещивающихся стержней центральной части с фризом из волнотобразных завитков по верхнему краю); своды (коробовые) межэтажных площадок.</p>	 

		<p>черная лестница (со стороны дворового фасада) – конструкция (лестничные марши на косоурах), материал ступеней (лещадная плита); ограждение лестничных маршей (металл).</p>	
3	Объемно-планировочное решение:	историческое объемно-планировочное решение в габаритах капитальных стен.	
4	Архитектурно-художественное решение фасадов:	<p>лицевой фасад с ассиметричной композицией - с раскреповкой по 9-ой оси;</p> <p>местоположение, габариты и конфигурация оконных и дверных проемов, в том числе оконных проемов цокольного этажа, оконных проемов 1-4-го этажей;</p> <p>исторический рисунок расстекловки оконных проемов;</p> <p>местоположение, габариты и конфигурация прямоугольных оконных проемов, декорированных замковыми камнями с маскаронами (в уровне 1-го этажа по 1- 9-ой осям);</p>	

местоположение, габариты и конфигурация прямоугольных оконных проемов, декорированных наличниками с лепным орнаментом и линейными сандриками на кронштейнах в уровне 2-го этажа по 1-9-ой осям;

местоположение, габариты и конфигурация прямоугольных оконных проемов, декорированных маскаронами в уровне 3-го этажа;

местоположение, габариты и конфигурация прямоугольных оконных проемов в уровне 4-го этажа;

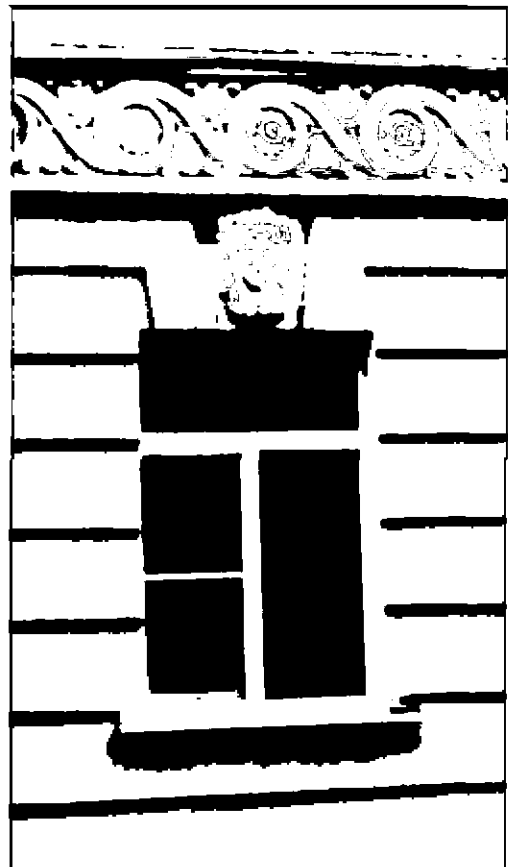
местоположение, габариты и конфигурация прямоугольных оконных проемов в уровне 1-го этажа по 10-20-ой осям;

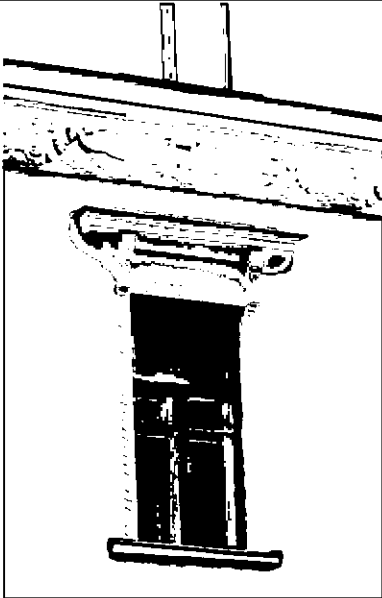
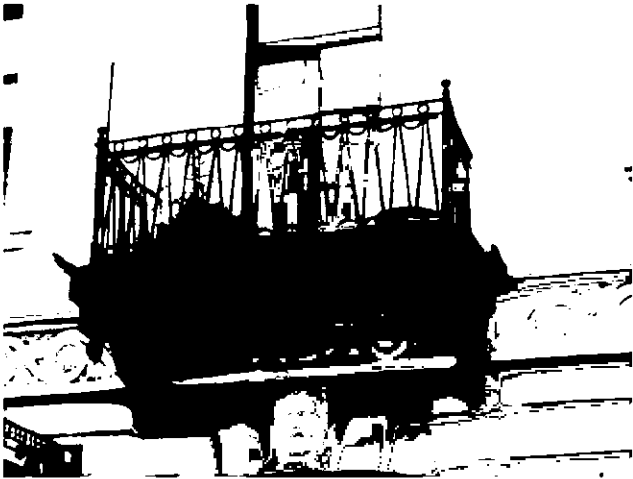
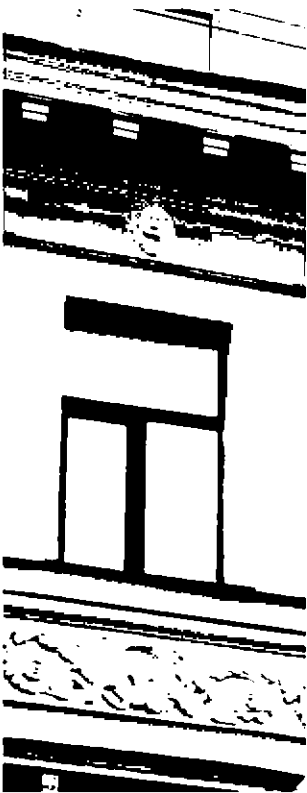
местоположение, габариты и конфигурация прямоугольных оконных проемов, декорированных линейными сандриками на кронштейнах в уровне 2-го этажа по 10-20-ой осям;

материал и характер отделки цоколя – известняк;

материал и характер отделки фасада – ленточный руст в уровне 1-го этажа, гладкая штукатурка в уровне 2-4-го этажей;

лепной декор фасада – фриз с рисунком в виде «бегающей волны» в уровне 1-2-го этажей по 1-9-ой осям. фриз с рисунком в виде чередующихся растительных мотивов и грифонов в уровне подоконных простенков 2-3-го этажей по 1-9-ой осям, профилированные межэтажные тяги в уровне 1-2-го и 2-3-го этажей по 10-20-ой осям;



		<p>балкон на кронштейнах в уровне 2-го этажа по 5-ой оси – местоположение, габариты и конфигурация: балкон на кронштейнах с металлическим ограждением – техника исполнения (ковка), рисунок (из перекрещивающихся стержней в виде ромбов) в уровне 2-го этажа по 15 оси;</p> <p>раскрепованный профилированный выступающий карниз с сухариками в уровне 3-4-го этажей;</p> <p>раскрепованный венчающий профилированный карниз;</p>	  
--	--	--	--



дворовые фасады:

местоположение, габариты и конфигурация оконных и дверных проемов;
материал и характер отделки фасада – гладкая штукатурка;

венчающий профилированный карниз.

