



ПРАВИТЕЛЬСТВО САНКТ-ПЕТЕРБУРГА  
КОМИТЕТ ПО ГОСУДАРСТВЕННОМУ КОНТРОЛЮ, ИСПОЛЬЗОВАНИЮ  
И ОХРАНЕ ПАМЯТНИКОВ ИСТОРИИ И КУЛЬТУРЫ  
**РАСПОРЯЖЕНИЕ**

окуд

29.04.2024

№ 1038-рп

**Об утверждении предмета охраны  
объекта культурного наследия регионального значения  
«Главный корпус Волковской богадельни»**

В соответствии с подпунктом 10 пункта 2 статьи 33 Федерального закона от 25.06.2002 № 73-ФЗ «Об объектах культурного наследия (памятниках истории и культуры) народов Российской Федерации» и пунктом 3.12 Положения о Комитете по государственному контролю, использованию и охране памятников истории и культуры, утвержденного постановлением Правительства Санкт-Петербурга от 28.04.2004 № 651, в связи с позицией судов общей юрисдикции относительно нормативного характера правовых актов, утверждающих предмет охраны объекта культурного наследия:

1. Утвердить предмет охраны объекта культурного наследия регионального значения «Главный корпус Волковской богадельни», 1880–1882 гг., расположенного по адресу: Санкт-Петербург, набережная реки Волковки, дом 3, литера А, согласно приложению к распоряжению.

2. Распоряжение КГИОП от 08.04.2019 № 182-р «Об утверждении предмета охраны объекта культурного наследия регионального значения «Главный корпус Волковской богадельни» признать утратившим силу.

3. Начальнику отдела государственного реестра объектов культурного наследия обеспечить размещение настоящего распоряжения в электронной форме в локальной компьютерной сети КГИОП и его официальное опубликование.

4. Контроль за исполнением распоряжения возложить на начальника Управления государственного реестра объектов культурного наследия.

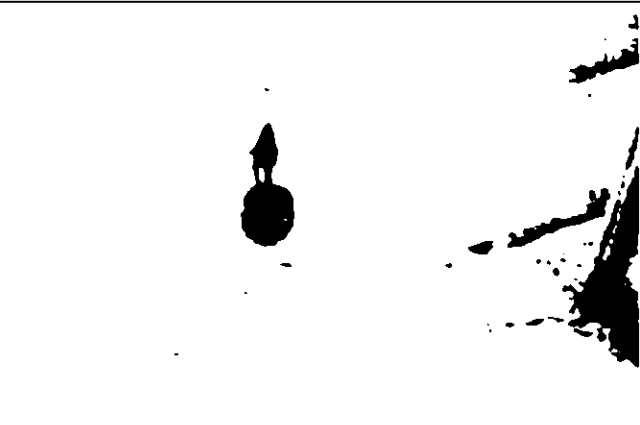
Заместитель председателя КГИОП

Г.Р. Аганова





трехцентровые и полуциркульные арки, в том числе на импостах, в помещениях лестниц, вестибюлях, коридорах 1-3-го этажей, воротном проезде;








две парадные лестницы – тип (двухмаршевые), местоположение, габариты, конструкции (по косоурам);

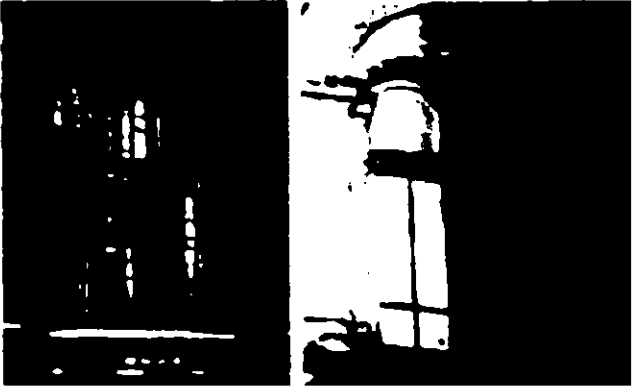

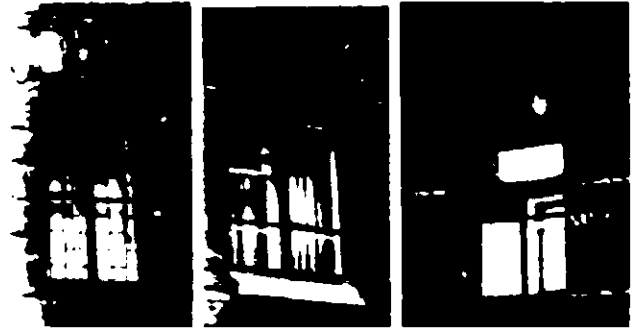



две боковые лестницы – тип (двухмаршевые), местоположение, габариты, конструкции (по косоурам, площадки на сводах), профиль и материал (известняк) ступеней, ограждения – материал (металл), техника исполнения (ковка), рисунок;



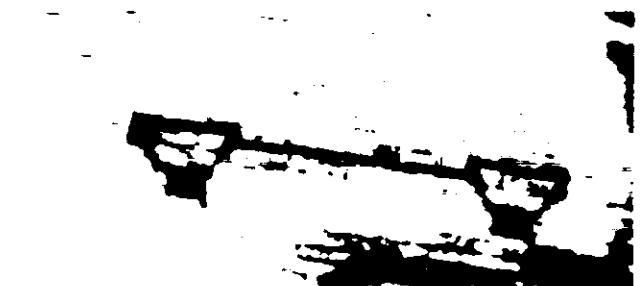
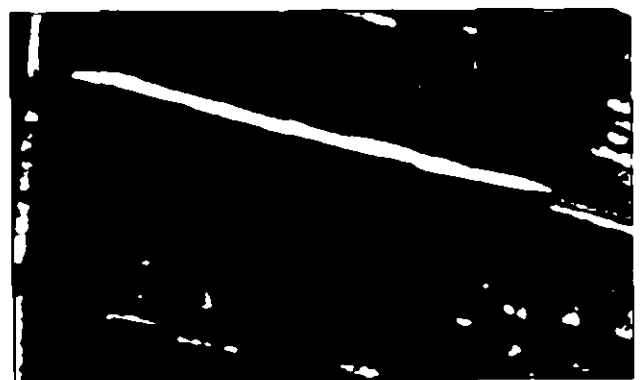
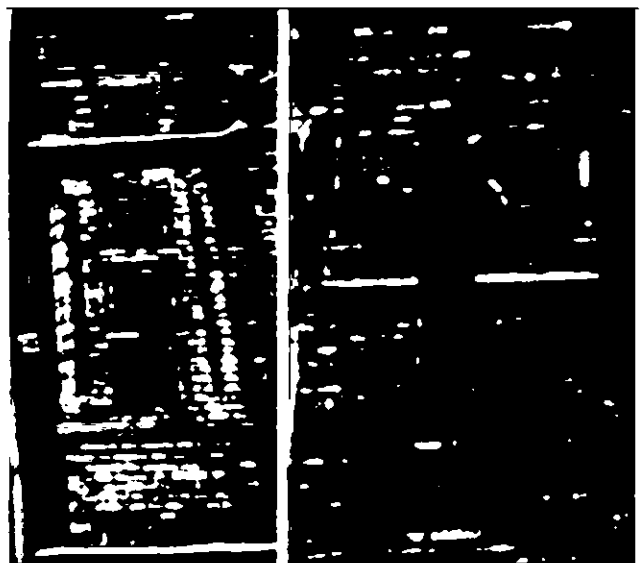
		<p>пилоны – габариты, местоположение (воротный проезд), конфигурация (с вынутыми углами), оформление (фигурная база с валом по краю, профиль в завершении);</p> <p>чугунные колонны, поддерживающие балки надподвальных перекрытий;</p>	
3	Объемно-планировочное решение:	историческое объемно-планировочное решение в габаритах капитальных стен.	

4	<p>Архитектурно-художественное решение фасадов:</p>	<p>архитектурно-художественное решение фасадов в «русском» стиле, исполненное в приемах «кирпичного стиля»;</p> <p>лицевой фасад: вид материала и характер отделки – кирпич, лицевая кладка;</p> <p>вид материала облицовки цоколя – известняковая скоба;</p> <p>центральный ризалит – габариты, местоположение, конфигурация (ступенчатый в плане);</p> <p>габариты, конфигурация воротного проезда (историческое решение – с полуциркульным завершением);</p>	   
---	---	---	--

		<p>оконные проемы – габариты, конфигурация (прямоугольные, с прямыми, полуциркульными и лучковыми завершениями, полуциркульное трехчастное окно, флорентийские окна), местоположение;</p> <p>исторические оконные заполнения материал (дерево), рисунок расстекловки, профиль заполнения, цвет (коричневый);</p> <p>оформление оконных проемов – профилированный архивольт с зубчиками в оформлении полуциркульного окна, гирьки в оформлении флорентийских окон, килевидные сандрики, фланкирующие колонки, в том числе с перехватами, на стилизованных кронштейнах наличники с колонками, стилизованные архивольты флорентийских окон;</p>	   
--	--	--	--



кирпичный декор –  
зубчики, ширинки,  
поребрик, фигурные ниши,  
тяги и карнизы,  
стилизованные кокошники  
с вписанными  
полуциркульными рамами,  
колонки, стилизованные  
кронштейны,  
объединенные карнизом;



		<p>венчающий раскрепованный профилированный карниз с зубчиками;</p> <p>крыльцо – местоположение (воротный проезд), материал ступеней (известняк), габариты, конфигурация (на два схода);</p> <p>дверной проем – габариты, местоположение (воротный проезд), конфигурация (с полуциркульным завершением);</p> <p>оконные проемы воротного проезда – габариты, местоположение, конфигурация (прямоугольные);</p> <p>оформление стен воротного проезда – полуциркульные ступенчатые ниши, ступенчатые выступы; стилизованный прямой сандрик с зубчиками, замковым камнем – габариты, конфигурация, местоположение;</p>	    
--	--	---	---

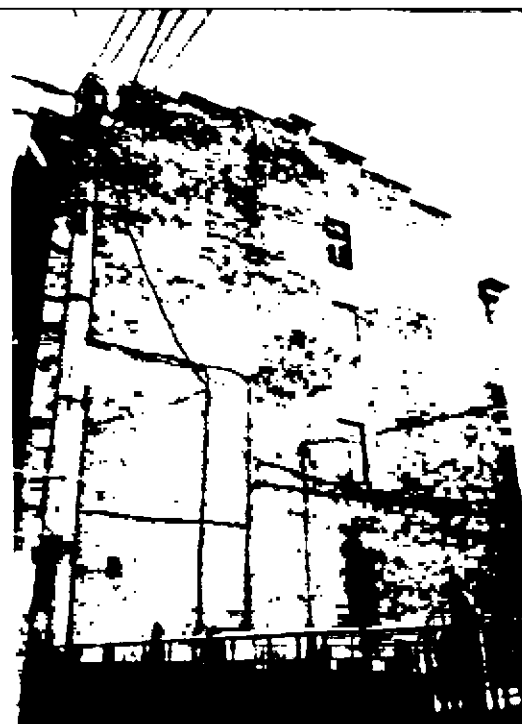
торцевые фасады:

вид материала и характер отделки фасада – кирпич, лицевая кладка;

вид материала облицовки цоколя – известняковая скоба;

оконные проемы – габариты, конфигурация (прямоугольные), местоположение;

завершение фасада – ступенчатый шпиль;



дворовые фасады:

вид материала и характер отделки фасада – кирпич, лицевая кладка;

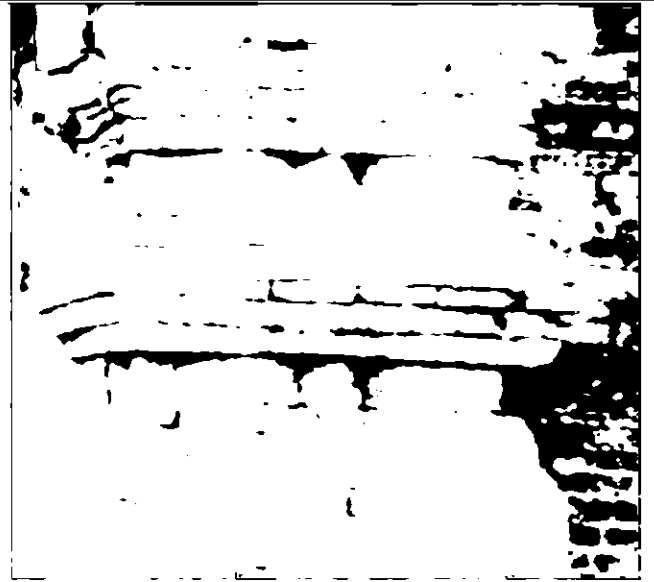
вид материала облицовки цоколя – известняковая скоба;



центральный ризалит – габариты, местоположение, конфигурация (ступенчатый в плане);

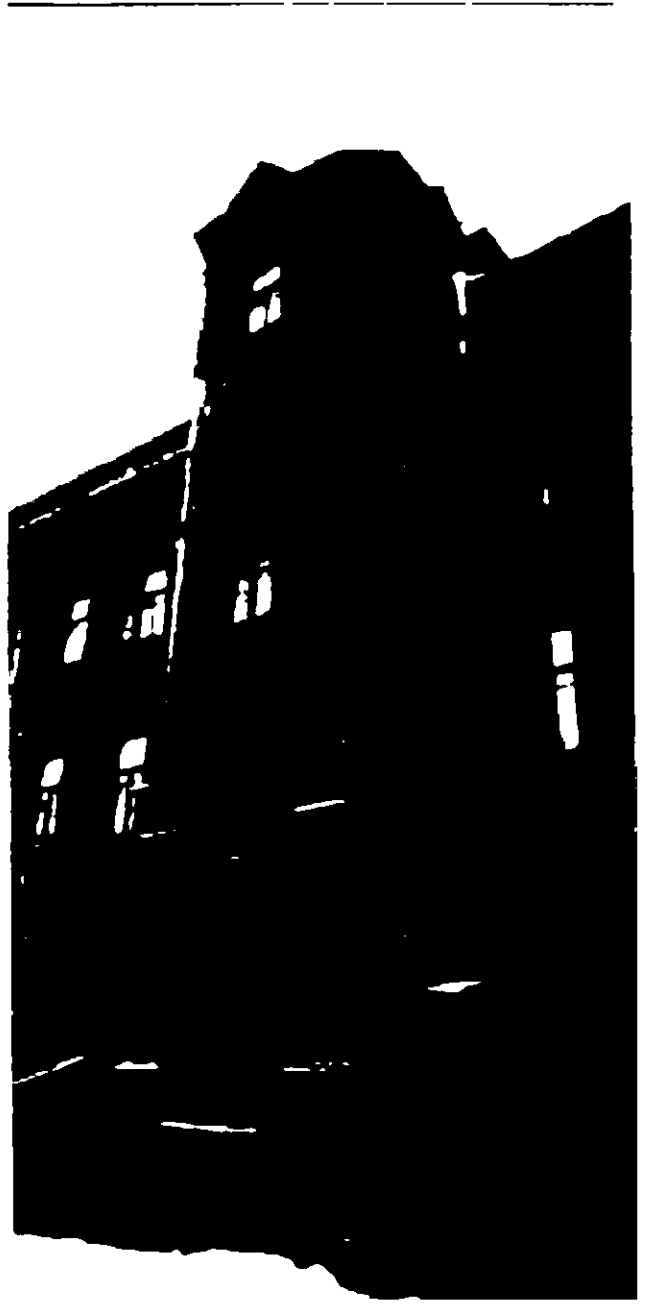
портал воротного проезда – профилированный архивольт с орнаментальными поясами стилизованными кокошниками в основании, парные фланкирующие колонки с перехватом;








два боковых ризалита – габариты, местоположение, конфигурация (со скошенными углами), оформление – широкий фриз с ширинками, стилизованные кокошники над оконными проемами четвертого этажа, венчающий карниз с зубчиками;

кирпичный декор – зубчики, ширинки, поребрик, уплощенные фигурные ниши, тяги и карнизы, колонки, стилизованные кронштейны;



	<p>оконные и дверные проемы – габариты, конфигурация (прямоугольные, с прямыми, полуциркульными и лучковыми завершениями), местоположение;</p> <p>исторические оконные заполнения – материал (дерево), рисунок расстекловки, профиль заполнений, цвет (коричневый);</p> <p>оформление оконных проемов – килевидные сандрики, рофилированные и перспективные наличники, фланкирующие колонки, в том числе с перехватами, на стилизованных кронштейнах, стилизованные архивольты флорентийских окон;</p> <p>фриз с ширинками, венчающий профилированный карниз с зубчиками.</p>	  
--	---	---