



ПРАВИТЕЛЬСТВО САНКТ-ПЕТЕРБУРГА  
КОМИТЕТ ПО ГОСУДАРСТВЕННОМУ КОНТРОЛЮ, ИСПОЛЬЗОВАНИЮ  
И ОХРАНЕ ПАМЯТНИКОВ ИСТОРИИ И КУЛЬТУРЫ  
РАСПОРЯЖЕНИЕ

окуд

26.07.2024

№ 1030-рп

**Об утверждении предмета охраны  
объекта культурного наследия регионального значения  
«Дом И.В. Кошанского (А.М. Сомова). Здесь  
с 1927 г. по 1940 г. жил и работал выдающийся  
ленинградский зодчий Ной Абрамович Троцкий»**

В соответствии с подпунктом 10 пункта 2 статьи 33 Федерального закона от 25.06.2002 № 73-ФЗ «Об объектах культурного наследия (памятниках истории и культуры) народов Российской Федерации» и пунктом 3.12 Положения о Комитете по государственному контролю, использованию и охране памятников истории и культуры, утвержденного постановлением Правительства Санкт-Петербурга от 28.04.2004 № 651 и на основании историко-культурного исследования от 23.05.2024 № 01-24-1283/24-0-0, выполненного ИП Аbrukовой Е.Р.:

1. Утвердить предмет охраны объекта культурного наследия регионального значения «Дом И.В. Кошанского (А.М. Сомова). Здесь с 1927 г. по 1940 г. жил и работал выдающийся ленинградский зодчий Ной Абрамович Троцкий», расположенного по адресу: Санкт-Петербург, Большая Конюшенная улица, дом 15, литера А, согласно приложению к распоряжению.

2. Распоряжение КГИОП от 25.05.2017 № 267-р «Об утверждении предмета охраны объекта культурного наследия регионального значения «Дом И.В. Кошанского (А.М. Сомова)» признать утратившим силу.

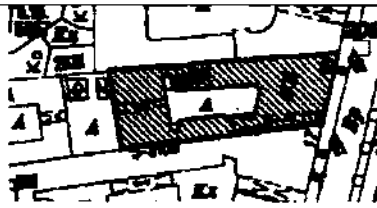




3. Начальнику отдела государственного реестра объектов культурного наследия Управления государственного реестра объектов культурного наследия обеспечить размещение распоряжения в электронной форме в локальной компьютерной сети КГИОП и его официальное опубликование.

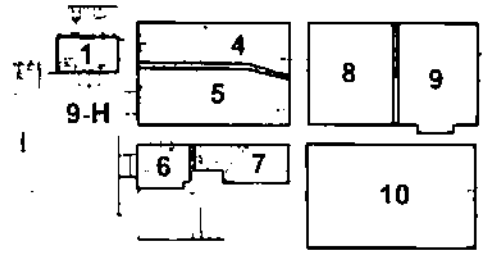
4. Контроль за выполнением распоряжения возложить на начальника Управления государственного реестра объектов культурного наследия.

Заместитель председателя КГИОП

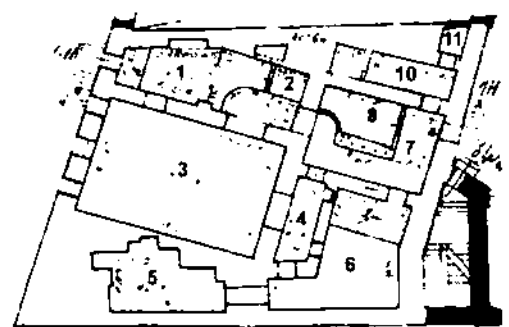
Г.Р. Аганова

Предмет охраны  
объекта культурного наследия регионального значения  
«Дом И.В. Кошанского (А.М. Сомова). Здесь с 1927 г. по 1940 г. жил и работал  
выдающийся ленинградский зодчий Ной Абрамович Троцкий»,  
расположенного по адресу:  
Санкт-Петербург. Большая Конюшенная улица, дом 15, литера А

№ пп	Видовая принадлежность предмета охраны	Предмет охраны	Фотофиксация
1	2	3	4
1	Объемно-пространственное решение:	<p>местоположение, исторические (здесь и далее по тексту под термином «исторический» следует понимать датировку на 1912 г.) габариты и конфигурация здания, состоящего из Г-образного в плане 4-этажного лицевого корпуса по Б. Конюшенной ул. и дворовых корпусов с внутренним двором и двумя воротными проездами;</p> <p>крыша – исторические габариты и конфигурация (скатная, двускатная);</p> <p>аттиковый объем с повышенной центральной частью – местоположение (лицевой корпус по Б. Конюшенной ул.), конфигурация, габариты.</p>	   
2	Конструктивная система:	<p>исторические наружные и внутренние капитальные стены – местоположение, материал (кирпич);</p> <p>междуэтажные перекрытия – местоположение;</p> <p>сводчатые перекрытия: коробовые своды с распалубками (помещение 9-Н (1.4,5,6,7,8,9,10); 1-Н (1,2,3,4,5,6,7,8,10,11));</p>	



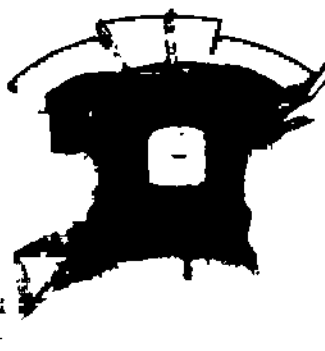
Подвальный этаж, помещение 9-Н



Подвальный этаж, помещение 1-Н

крестовые и коробовый с распалубками  
своды воротных проездов, ниши  
проезда;

арочные проемы проездов;

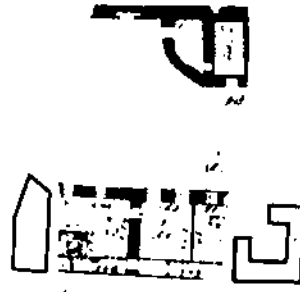


исторические лестничные клетки –  
габариты, конфигурация в плане;

лестницы вестибюля – местоположение  
(по Б. Конюшенной ул.), конфигурация и  
тип (междустенные), габариты, материал  
(известняк);






парадная лестница (со ст. Б. Конюшенной ул.) – тип и конфигурация (трехмаршевая), конструкция (на сводах; на столбах в уровне 1-го этажа), габариты, лещадные ступени и площадки (известняк), ограждение в виде металлических литых орнаментальных стоек; профилированный деревянный поручень;



лестницы (Л12-Л15) междуэтажные, с площадками на крестовых сводах, со ступенями из известняка; покрытие площадок – лещадная плита;

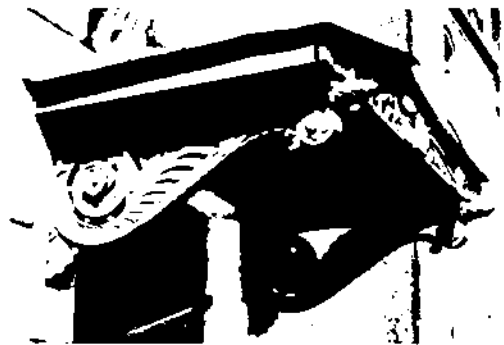


			
3	Объемно-планировочное решение:	историческое объемно-планировочное решение помещений, указанных в п. 2 и 5.	
4	Архитектурно-художественное решение фасадов:	<p>архитектурно-художественное решение лицевого фасада в стиле неоклассицизма:</p> <p>цоколь, облицованный известняком;</p> <p>материал и характер обработки фасадной поверхности – сочетание гладкой штукатурки и рваной штукатурки, ленточный руст в уровне 1-го этажа;</p> <p>дверной проем – местоположение (по 7-й световой оси лицевого фасада), конфигурация (прямоугольная), габариты:</p> <p>оформление дверного проема – над дверным проемом в нише с полуциркульным завершением, лепная композиция с изображением вазона, музыкального инструмента, палитры и лаврового венка в обрамлении лент;</p>	 

заполнение дверного проема – материал (дерево), конструкция (двустворчатое с двумя нестворными частями, полусветлое), оформление (нестворные части оформлены резным орнаментом в виде фасций);



козырек – местоположение (над дверным проемом по 7-й световой оси), материал (металл), конструкция (двускатный, на консолях), оформление (треугольный фронтон с растительным орнаментом и вазоном);



оформление воротного проезда –  
весерный замковый камень;

оконные проемы – местоположение,  
конфигурация (прямоугольные, включая  
трехчастное окно с полуциркульным  
завершением в аттиковом объеме),  
габариты;

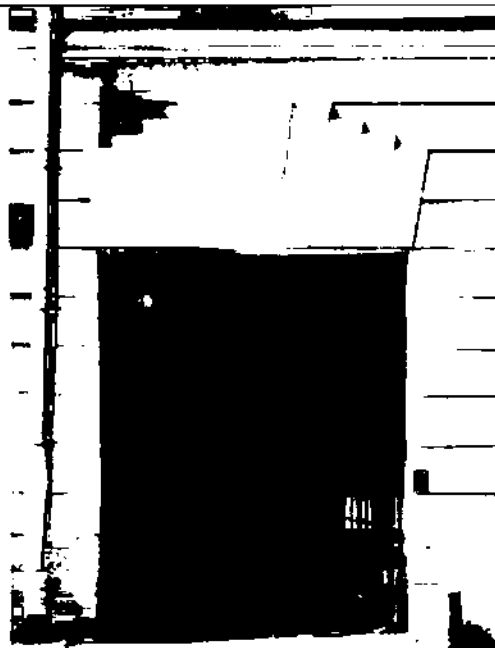


фото 2011 г.

оформление оконных проемов в уровне  
1-го этажа – замковые камни,  
декорированные лиственным  
орнаментом с лентами и факелами,  
подоконные карнизы;

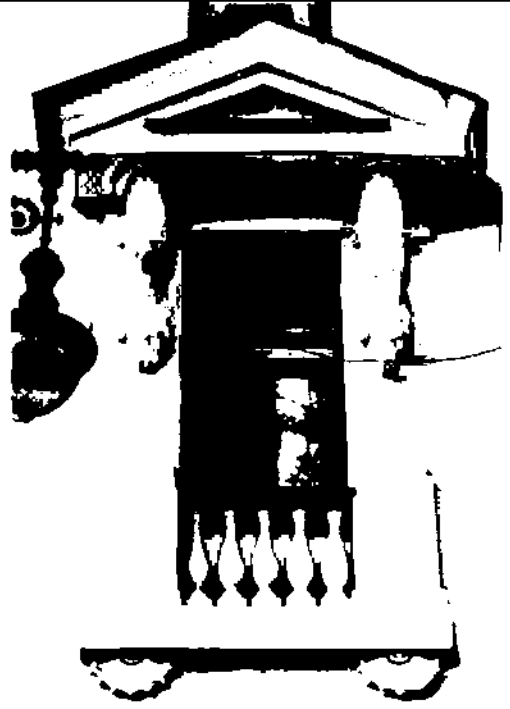


два флагодержателя в межоконном  
пространстве в уровне 1-го этажа –  
конструкция, материал (металл),  
рисунок (лиственный орнамент);





оформление оконных проемов в уровне 3-го этажа (по 1-й и 7-й световым осям) – треугольные сандрики, декорированные фризом иоников, поддерживаемые декоративными консолями с листовым орнаментом и маскаронами, подшивка сандрика оформлена филенками, ложная балюстрада с фигурными полубалясинами и гладкими тумбами в подоконном пространстве и стилизованными кронштейнами;



оформление трехчастного оконного проема аттикого объема – прорезка с листовым орнаментом;



заполнение оконных проемов – рисунок расстекловки; единообразие цветового решения;



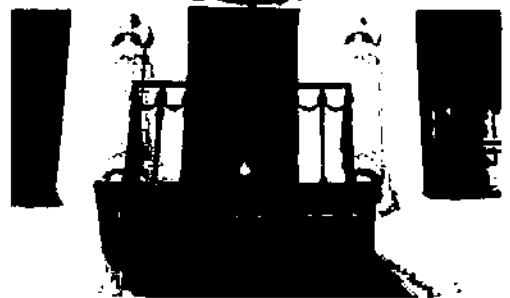
балкон – местоположение (в уровне 3-го этажа, по центральной световой оси лицевого фасада), конфигурация (прямоугольный), габариты;



ограждение балкона – материал (металл), рисунок (вертикальные стойки со стрельчатым завершением);



дверной балконный проем – местоположение, конфигурация (прямоугольный), габариты;



оформление дверного балконного проема – фланкирован лепными лпторскими пучками с топориками, над болконным проемом – лепная композиция с фамильным гербом владельца (дворянина А.М. Сомова), тирсами и листовым орнаментом;

заполнение дверного балконного проема  
– рисунок расстекловки;

профилированная тяга между 1-м и 2-м  
этажами: профилированная тяга с  
гладким фризом и листовым  
орнаментом над оконными проемами 4-  
го этажа:

лепная композиция с раппортом из  
лиственных провисающих гирлянд,  
факелами и медальонами с  
музыкальными инструментами;

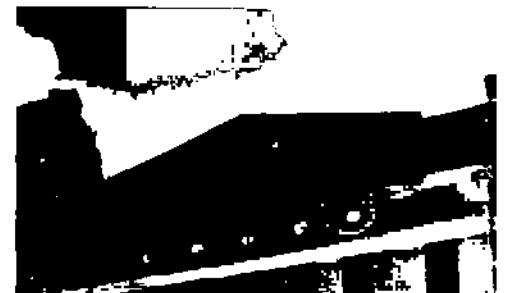
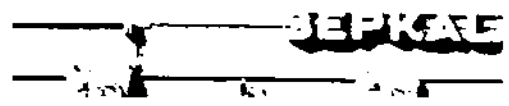
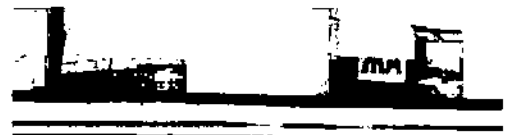
венчающий профилированный карниз с  
выносом, оформленный модульонами с  
листьями аканта и розетками, фризом  
дентикул, ноников с листовым  
орнаментом;

треугольный фронто́н;

дворовые фасады, их архитектурно-  
художественное решение:

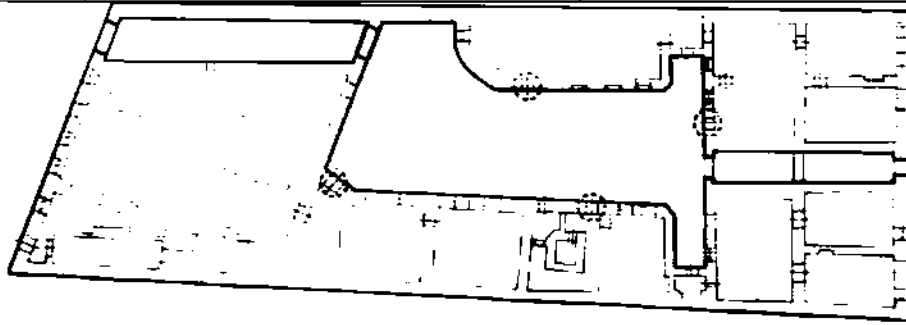
цоколь, облицованный известняком;

материал и характер обработки фасадной  
поверхности – гладкая штукатурка;



гладкая широкая тяга между 1-м и 2-м этажами;


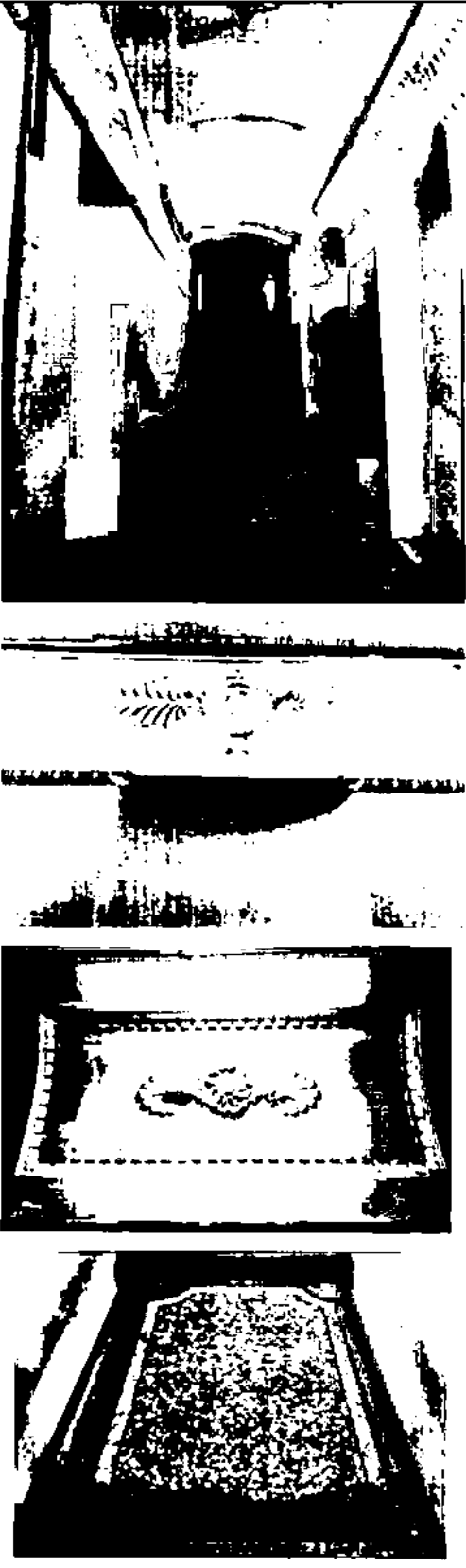
профилированный венчающий карниз.



план 1-го этажа

дверные проемы — местоположение, конфигурация (прямоугольные), габариты:



		<p>оконные проемы – местоположение, конфигурация (прямоугольные, с полуциркульным завершением), габариты.</p>	
5	<p>Декоративно-художественное оформление интерьеров:</p>	<p>вестибюль (парадного входа по Большой Конюшенной улице);</p> <p>две симметричные полукруглые ниши на нижнем марше лестницы вестибюля;</p> <p>оформление стен – лепной фриз из иоников, лепная композиция из лиственного орнамента с римским шлемом в центре;</p> <p>оформление софита свода – филенки с мотивом аканта и лепными композициями из стилизованных пальметт с круглыми розетками в центре;</p> <p>покрытие пола – материал (лещадная плита; мраморная крошка, имитация мозанки);</p>	

оформление лестницы (по Большой Конюшенной улице):

оформление стен лестницы – лепной фриз из «бус»;

оформление столба и подшивки лестничного марша в уровне 1-го этажа – филенка с мотивом аканта (подшивка лестничного марша), лиственный орнамент с лентой и факелом, столб завершен карнизом с порезкой иоников.

