



ПРАВИТЕЛЬСТВО САНКТ-ПЕТЕРБУРГА
КОМИТЕТ ПО ГОСУДАРСТВЕННОМУ КОНТРОЛЮ, ИСПОЛЬЗОВАНИЮ
И ОХРАНЕ ПАМЯТНИКОВ ИСТОРИИ И КУЛЬТУРЫ
РАСПОРЯЖЕНИЕ

окуд

25.07.2024

№ 1015-рп

**Об утверждении предмета охраны
выявленного объекта культурного наследия
«Постройки акционерного общества
Санкт-Петербургских товарных складов»**

В соответствии со статьей 3 Закона Санкт-Петербурга от 12.07.2007 № 333-64 «Об охране объектов культурного наследия в Санкт-Петербурге» и пунктом 3.12 Положения о Комитете по государственному контролю, использованию и охране памятников истории и культуры, утвержденного постановлением Правительства Санкт-Петербурга от 28.04.2004 № 651, в связи с позицией судов общей юрисдикции относительно нормативного характера правовых актов, утверждающих предмет охраны объекта культурного наследия:

1. Утвердить предмет охраны выявленного объекта культурного наследия «Постройки акционерного общества Санкт-Петербургских товарных складов», расположенного по адресу: Санкт-Петербург, Черниговская ул., д. 13, литера А, д. 15, литера Ж, согласно приложению к распоряжению.

2. Распоряжение КГИОП от 09.07.2019 № 10-100 «Об утверждении предмета охраны выявленного объекта культурного наследия «Постройки акционерного общества Санкт-Петербургских товарных складов» признать утратившим силу.

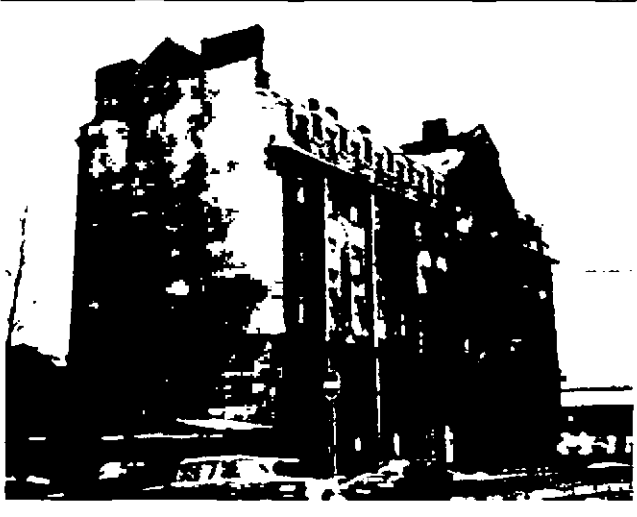

3. Начальнику отдела государственного реестра объектов культурного наследия обеспечить размещение настоящего распоряжения в электронной форме в локальной компьютерной сети КГИОП и его официальное опубликование.




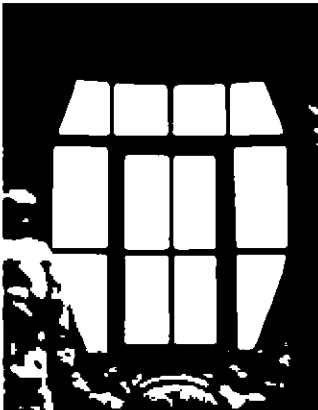

4. Контроль за исполнением распоряжения возложить на начальника Управления государственного реестра объектов культурного наследия.

Заместитель председателя КГИОП

Г.Р. Аганова

Предмет охраны
 выявленного объекта культурного наследия «Постройки акционерного общества
 Санкт-Петербургских товарных складов», расположенного по адресу: Санкт-Петербург,
 Черниговская ул., д. 13, литера А, д. 15, литера Ж

	Видовая принадлежность предмета охраны	Предмет охраны	Фотофиксация
1	2	3	4
I. Конторское здание (Санкт-Петербург, ул. Черниговская, д.13 лит. А)			
1	Объемно-пространственное решение:	Шестиэтажное здание Г-образное в плане, на подвалах и с «подвесным двором» (со стороны юго-восточного дворового фасада), завершенное мансардной крышей; габариты и конфигурация здания в плане; крыша – габариты, конфигурация (скатная, мансардная), материал окрытия (металл), высотные отметки крыши.	
2	Конструктивная система:	фундаменты; наружные и внутренние кирпичные капитальные стены; отметки междуэтажных перекрытий; конструкции «подвесного двора» со сводчатыми перекрытиями; прямые, лучковые и полуциркульные перемычки проемов, овальные окна; историческое решение лестниц, включая конструкции по косоурам, материал ступеней (известняк), профили по краю ступеней, металлические ограждения с накладными деталями, в том числе в виде бантов, ваз с фруктами.	

3	Объемно-планировочное решение:	объемно-планировочное решение в габаритах капитальных стен и исторических перегородок.	
4	Архитектурно-художественное решение фасадов:	<p>архитектурно-художественное решение фасадов в приемах модерна;</p> <p>материал и характер фасадной поверхности – северо-западный, юго-западный фасады – сочетание нескольких видов штукатурки (в том числе терразитовой в оформлении ризалита и 1-2-го этажей), руст; северо-восточный, юго-восточный фасады – гладкая штукатурка;</p> <p>цоколь, облицованный гранитом и известняком;</p> <p>оконные (в том числе окна подвала), дверные проемы, проемы балконных дверей – габариты, конфигурация (прямоугольные с прямыми и полукруглыми перемычками, восьмигранное окно над центральным входным проемом, овальное окно в щипце, овальные окна по сторонам парадного входа, в уровне 1-го этажа витринные окна), местоположение;</p> <p>рисунок и цвет (по результатам архивных исследований) оконных и дверных заполнений;</p>	    

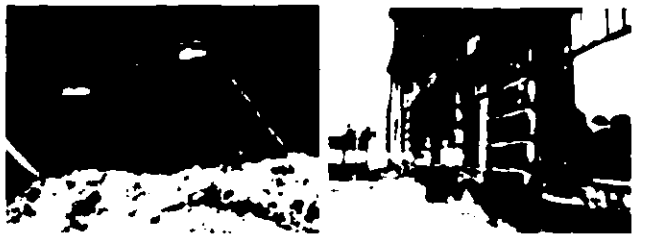
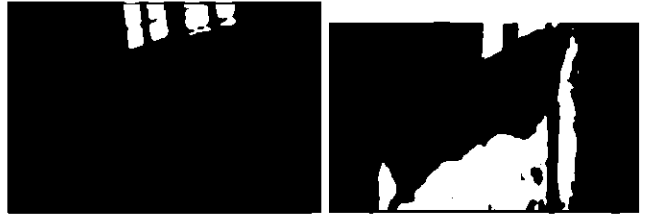
металлические решетки подвальных окон;

декоративное оформление оконных проемов (подоконные выступы, филенки, замковые камни, декоративное балюстрадное ограждение, лепное обрамление окна в щипце с волютами и гирляндами, лепная раковина на восьмигранном окне над центральным проемом);

заполнения боковых дверных проемов деревянные, двухстворчатые, филенчатые с остекленной прямоугольной фрамугой;

оформление дверного проема парадного входа – портал, завершенный разорванным треугольным фронтоном, с лепной композицией в виде вазы с провисающими гирляндами, боковыми окнами-люкарнами в лепных обрамлениях с декором в виде волютообразных завитков;

исторические материал (дерево) и рисунок дверного заполнения парадного входа с остекленной полуциркульной фрамугой;



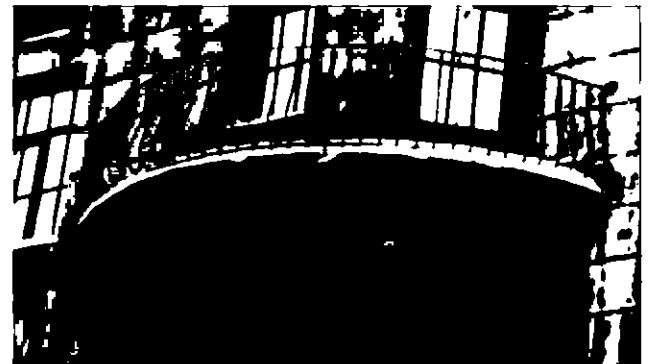
портал по оси эркера, завершенный фигурным щипцом с овальным окном-люкарной, с разорванным фронтоном на высоте третьего этажа с вписанным оконным проемом восьмигранной формы, с пилястрами 1-2-го этажей;



эркер на лицевом фасаде с балконом на уровне 4-го этажа с металлическим ограждением простого рисунка, филеичатым фризом в завершении;



основание эркера с выпущенными балками, образующими кессоны;



балконы на волотообразных кронштейнах с металлическим ограждением простого рисунка;



треугольные щипцы с боковыми фланкирующими аттиками северо-восточного и юго-восточного фасадов, в том числе с картушем;



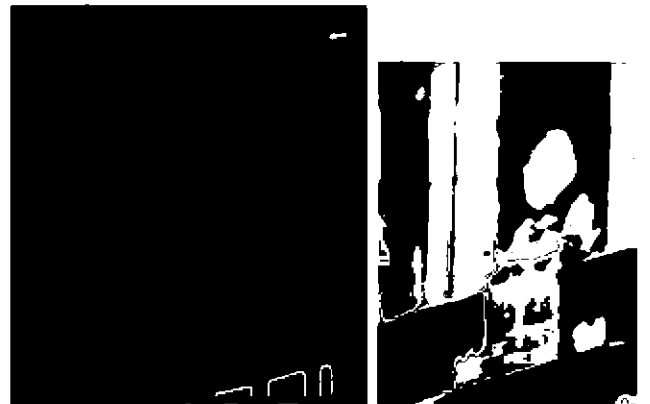
треугольный аттик с окном-люкарной северо-восточного фасада;







мансардный этаж с выступающими объемами окон с металлическим окрытием и металлическим ограждением простого рисунка над венчающим карнизом;






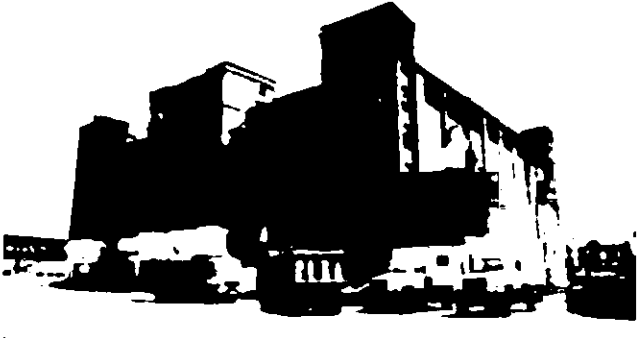


лепной декор, в том числе картуши, лепная композиция с путти, вазами, гирляндами и картушем с датой «1913» в тимпане разорванного фронтона ризалита, лепные композиции в подоконном пространстве, лепная композиция с вазой и провисающими гирляндами в тимпане разорванного фронтона дверного портала главного входа, стилизованные вазы балюстрадного ограждения, картуш на юго-западном фасаде с провисающими гирляндами, розетками и надписью «Акцбщ. с.п.б Товарных складов», лепные композиции с раковинами между кронштейнами балконов; материал лепного декора и деталей, включая кронштейны балконов - терразит;







		<p>лестничные ризалиты на дворовом фасаде:</p> <p>межэтажный карниз, в том числе с сухариками по лицевому фасаду:</p> <p>лопатки;</p> <p>брандмауэр северо-восточного и юго-восточного торцевых фасадов;</p> <p>венчающий профилированный карниз.</p>	
--	--	---	---

			
5	Декоративно-художественная отделка интерьеров:	оформление потолков помещений первого этажа, в том числе тамбура, вестибюлей – профилированные карнизы с орнаментальными тягами, сухариками, кессоны, профилированные рамы;	 

		<p>покрытие полов в первом этаже – метлахская плитка (цвет - черно-белая).</p> <p>две трехцентровые арки в помещениях первого этажа;</p> <p>известняковые ступени в арках.</p>	  
<p>II. «Холодильник («Завод льда»»)» (Санкт-Петербург, Черниговская улица, дом 15, литер Ж)</p>			

1	<p>Объемно-пространственное решение:</p>	<p>здание с двумя боковыми ризалитами, центральным ризалитом с заглубленной частью (исключая поздние объемы лифтовых шахт), аттиковыми объемами над ризалитами и угловыми частями здания; габариты и конфигурация здания в плане;</p> <p>крыша - конфигурация (плоская), габариты, высотные отметки.</p>	
2	<p>Конструктивная система:</p>	<p>наружные кирпичные капитальные стены; тип несущей конструкции – железобетонный каркас.</p>	
3	<p>Архитектурно-художественное решение фасадов:</p>	<p>архитектурно-художественное решение фасадов в приемах «кирпичного стиля» с элементами модерна;</p> <p>материал и характер отделки фасада – кирпич;</p> <p>исторические оконные и дверные проемы (проемы боковых ризалитов, исторических лифтовых шахт в верхнем ярусе, фронтона) - габариты, конфигурация (прямоугольная), местоположение (ступенчатое расположение оконных проемов в ризалитах);</p> <p>исторический рисунок расстекловки оконных проемов ризалитов;</p>	 

		<p>оформление аттиковых объемов – пилястры, профилированный карниз с орнаментальным поясом («поребрик») и «зубчиками» в завершении, широкий филенчатый фриз с кирпичным декором;</p> <p>венчающий профилированный карниз;</p> <p>оформление фронтона юго-западного фасада – профилированный карниз, три щелевидных окна в тимпане;</p> <p>кирпичный декор: стилизованные треугольные сандрики с зубчиками, круглые медальоны с ромбом в центре; лопатки на высоту всего здания, в пространстве между лопатками в верхней части стены зубчатый кирпичный декор.</p>	   
--	--	--	---