



ПРАВИТЕЛЬСТВО САНКТ-ПЕТЕРБУРГА
КОМИТЕТ ПО ГОСУДАРСТВЕННОМУ КОНТРОЛЮ, ИСПОЛЬЗОВАНИЮ
И ОХРАНЕ ПАМЯТНИКОВ ИСТОРИИ И КУЛЬТУРЫ
РАСПОРЯЖЕНИЕ

окуд

18.04.2024

№ 953-рп

**Об утверждении границ и режима использования территории
объекта культурного наследия регионального значения
«Подворье Старо-Афонского Свято-Андреевского мужского скита»**

В соответствии со статьей 3.1, подпунктом 10 пункта 2 статьи 33 Федерального закона от 25.06.2002 № 73-ФЗ «Об объектах культурного наследия (памятниках истории и культуры) народов Российской Федерации» и пунктом 3.12 Положения о Комитете по государственному контролю, использованию и охране памятников истории и культуры, утвержденного постановлением Правительства Санкт-Петербурга от 28.04.2004 № 651, на основании историко-культурного исследования, выполненного ООО «Петрокарта» (от 16.08.2023 рег. № 01-43-19936/23-0-0):

1. Утвердить:

1.1. Границы территории объекта культурного наследия регионального значения «Подворье Старо-Афонского Свято-Андреевского мужского скита», расположенного по адресу: Санкт-Петербург, 5-я Советская ул., 31-33, лит. А, Б, В, согласно приложению № 1 к распоряжению.

1.2. Режим использования территории объекта культурного наследия регионального значения «Подворье Старо-Афонского Свято-Андреевского мужского скита», расположенного по адресу: Санкт-Петербург, 5-я Советская ул., 31-33, лит. А, Б, В, согласно приложению № 2 к распоряжению.

2. План границ территории объекта культурного наследия регионального значения «Подворье Старо-Афонского Свято-Андреевского мужского скита», утвержденный КГИОП 26.10.2009, признать утратившим силу.

3. Начальнику отдела государственного реестра объектов культурного наследия обеспечить:

3.1. Направление в Управление Федеральной службы государственной регистрации, кадастра и картографии по Санкт-Петербургу, Комитет по градостроительству и архитектуре копий распоряжений в срок, не превышающий пяти рабочих дней со дня издания распоряжения.

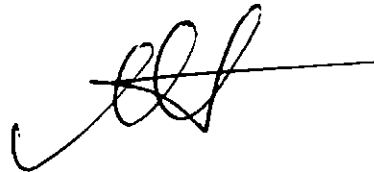
3.2. Уведомление лиц, являющихся собственниками или иными законными владельцами объекта, указанного в пункте 1 распоряжения, в срок, не превышающий трех рабочих дней со дня издания распоряжения.

3.3. Размещение настоящего распоряжения в электронной форме в локальной компьютерной сети КГИОП и его официальное опубликование.

3.4. Внесение соответствующих изменений в «Геоинформационную базу данных по объектам культурного наследия, границам и режимам зон охраны на территории Санкт-Петербурга».

4. Контроль за выполнением распоряжения возложить на начальника Управления государственного реестра объектов культурного наследия.

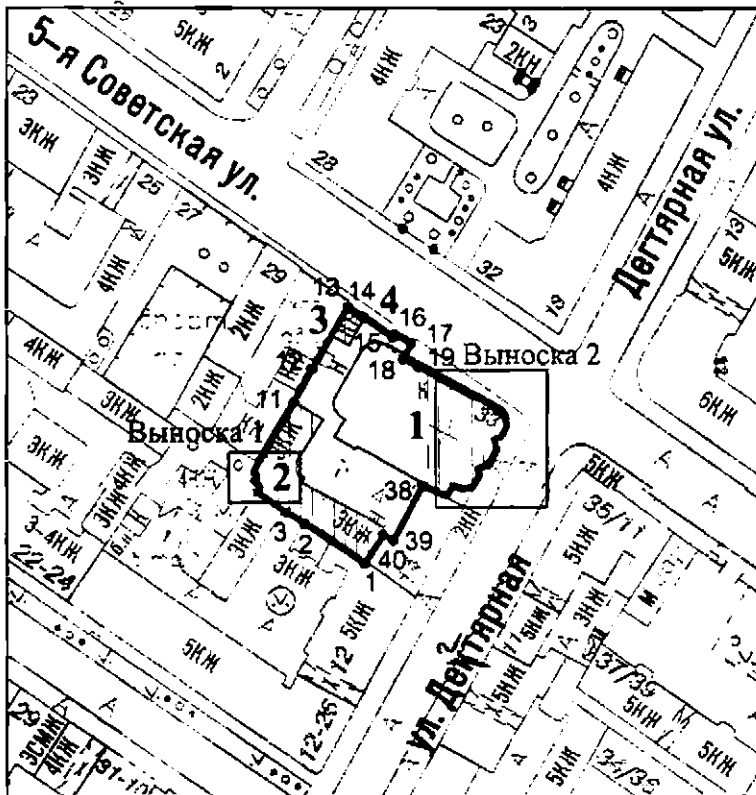
**Временно исполняющий обязанности
председателя КГИОП**



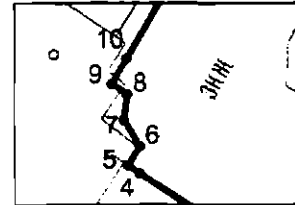
А.В. Михайлов

Границы территории объекта культурного наследия регионального значения
«Подворье Старо-Афонского Свято-Андреевского мужского скита» (далее – объект культурного
наследия), расположенного по адресу: Санкт-Петербург, 5-я Советская ул., 31-33, лит. А, Б, В

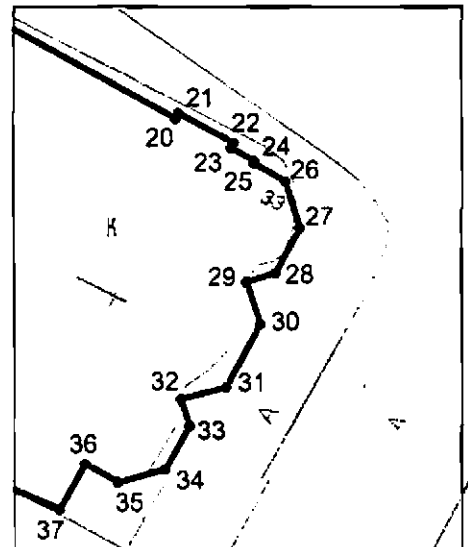
1. Схема границ территории объекта культурного наследия:



Выноска 1



Выноска 2



Масштаб 1:2000

Условные обозначения

	граница территории объекта культурного наследия
	характерная точка границы территории объекта культурного наследия
	территория, занимаемая объектом культурного наследия регионального значения

Состав объекта культурного наследия

1. Церковь Благовещения Пресвятой Богородицы;
2. Флигель для монахов;
- 3,4. Ограда и сторожка.

Перечень координат характерных точек границ территории
объекта культурного наследия:

Сведения о местоположении границ объекта					
1. Система координат <u>СК-1964</u>					
2. Сведения о характерных точках границ объекта					
Обозначение характерных точек границ	Координаты, м		Метод определения координат характерной точки	Средняя квадратическая погрешность положения характерной точки (M _t), м	Описание обозначения точки на местности (при наличии)
	X	Y			
1	2	3	4	5	6
1	93984.17	116887.75	Геодезический метод	0.10	–
2	93992.65	116874.94	Геодезический метод	0.10	–
3	93995.12	116870.98	Геодезический метод	0.10	–
4	93998.79	116865.44	Геодезический метод	0.10	–
5	93999.22	116864.84	Геодезический метод	0.10	–
6	94000.22	116865.45	Геодезический метод	0.10	–
7	94001.61	116864.61	Геодезический метод	0.10	–
8	94002.95	116864.80	Геодезический метод	0.10	–
9	94003.49	116863.98	Геодезический метод	0.10	–
10	94004.84	116864.75	Геодезический метод	0.10	–
11	94018.44	116872.80	Геодезический метод	0.10	–
12	94025.55	116876.65	Геодезический метод	0.10	–
13	94038.81	116884.24	Геодезический метод	0.10	–
14	94036.42	116887.70	Аналитический метод	0.10	–
15	94032.20	116893.83	Аналитический метод	0.10	–
16	94032.85	116894.23	Геодезический метод	0.10	–
17	94030.85	116897.78	Геодезический метод	0.10	–
18	94027.54	116895.97	Геодезический метод	0.10	–
19	94026.00	116899.27	Геодезический метод	0.10	–
20	94019.24	116911.58	Геодезический метод	0.10	–
21	94019.52	116911.73	Геодезический метод	0.10	–
22	94017.96	116914.66	Геодезический метод	0.10	–
23	94017.69	116914.51	Геодезический метод	0.10	–
24	94016.98	116915.77	Геодезический метод	0.10	–
25	94016.88	116915.71	Геодезический метод	0.10	–
26	94015.89	116917.41	Геодезический метод	0.10	–
27	94013.39	116918.17	Геодезический метод	0.10	–
28	94011.02	116916.88	Геодезический метод	0.10	–
29	94010.55	116915.33	Геодезический метод	0.10	–
30	94008.32	116916.07	Геодезический метод	0.10	–
31	94004.88	116914.26	Геодезический метод	0.10	–
32	94004.27	116911.86	Геодезический метод	0.10	–
33	94002.82	116912.30	Геодезический метод	0.10	–
34	94000.48	116911.01	Геодезический метод	0.10	–
35	93999.78	116908.51	Геодезический метод	0.10	–
36	94000.78	116906.74	Геодезический метод	0.10	–
37	93998.35	116905.40	Геодезический метод	0.10	–
38	94000.61	116900.13	Геодезический метод	0.10	–
39	93989.09	116893.90	Геодезический метод	0.10	–
40	93990.20	116891.75	Геодезический метод	0.10	–
1	93984.17	116887.75	Геодезический метод	0.10	–

Режим использования территории объекта культурного наследия регионального значения
«Подворье Старо-Афонского Свято-Андреевского мужского скита», расположенного по адресу:
Санкт-Петербург, 5-я Советская ул., 31-33, лит. А, Б, В

1. На территории объекта культурного наследия запрещаются: строительство объектов капитального строительства и увеличение объемно-пространственных характеристик существующих на территории объекта культурного наследия объектов капитального строительства; проведение земляных, строительных, мелиоративных и иных работ, за исключением работ по сохранению (воссозданию) объекта культурного наследия или его отдельных элементов, сохранению историко-градостроительной или природной среды объекта культурного наследия, работ по капитальному ремонту общего имущества в многоквартирных домах, являющихся объектами культурного наследия, работ по капитальному ремонту общего имущества в многоквартирных домах, расположенных на территориях объектов культурного наследия и не являющихся объектами культурного наследия.

2. На территории объекта культурного наследия разрешается ведение хозяйственной деятельности, не противоречащей требованиям обеспечения сохранности объекта культурного наследия и позволяющей обеспечить функционирование объекта культурного наследия в современных условиях.

3. Требования к осуществлению деятельности в границах территории объекта культурного наследия и требования к содержанию и использованию территории объекта культурного наследия устанавливаются законодательством Российской Федерации и Санкт-Петербурга об объектах культурного наследия.