



ПРАВИТЕЛЬСТВО САНКТ-ПЕТЕРБУРГА
КОМИТЕТ ПО ГОСУДАРСТВЕННОМУ КОНТРОЛЮ, ИСПОЛЬЗОВАНИЮ
И ОХРАНЕ ПАМЯТНИКОВ ИСТОРИИ И КУЛЬТУРЫ
РАСПОРЯЖЕНИЕ

окуд

11.04.2024

№ 925-рп

**Об утверждении предмета охраны
выявленного объекта
культурного наследия
«Дом А.Г. Жомини (А.Г. Клейбер)»**

В соответствии со статьей 3 Закона Санкт-Петербурга от 12.07.2007 № 333-64 «Об охране объектов культурного наследия в Санкт-Петербурге» и пунктом 3.12 Положения о Комитете по государственному контролю, использованию и охране памятников истории и культуры, утвержденного постановлением Правительства Санкт-Петербурга от 28.04.2004 № 651 и в связи с позицией судов общей юрисдикции относительно нормативного характера правовых актов, утверждающих предмет охраны объекта культурного наследия:

1. Утвердить предмет охраны выявленного объекта культурного наследия «Дом А.Г. Жомини (А.Г. Клейбер)», расположенного по адресу: Санкт-Петербург, Большая Морская улица, дом 54, литера А (Морская Большая ул., 54; Мойки р. наб., 99), согласно приложению к распоряжению.

2. Признать утратившим силу распоряжение КГИОП от 12.11.2013 № 10-560 «Об определении предмета охраны выявленного объекта культурного наследия «Дом А.Г. Жомини (А.Г. Клейбер)».


3. Начальнику отдела государственного реестра объектов культурного наследия Управления государственного реестра объектов культурного наследия обеспечить размещение настоящего распоряжения в электронной форме в локальной компьютерной сети КГИОП и его официальное опубликование.

4. Контроль за выполнением распоряжения возложить на начальника Управления государственного реестра объектов культурного наследия.

Заместитель председателя КГИОП

Г.Р.Аганова

Предмет охраны
выявленного объекта культурного наследия «Дом А.Г. Жомини (А.Г. Клейбер)»,
Санкт-Петербург, Большая Морская улица, дом 54, литера А
(Морская Большая ул., 54; Мойки р. наб., 99)

№ пп	Видовая принадлежность предмета охраны	Предмет охраны	Фотофиксация
1	2	3	4
1	Объемно-пространственное решение:	местоположение фасадных стен лицевых корпусов по Большой Морской улице и набережной реки Мойки.	
2	Конструктивная система:	<p>историческая наружная (фасадная) кирпичная стена лицевого корпуса по Большой Морской улице в уровне цокольного-третьего этажей;</p> <p>воссозданная наружная (фасадная) кирпичная стена лицевого корпуса по набережной реки Мойки в уровне цокольного-третьего этажей.</p>	
3	Архитектурно-художественное решение фасадов:	<p>фасад по Большой Морской ул.:</p> <p>архитектурно-художественное решение в приемах эклектики;</p>	

материал отделки цоколя – известняк;

материал отделки фасада – руст в уровне 1 этажа, гладкая штукатурка в уровне 2-3 этажей;

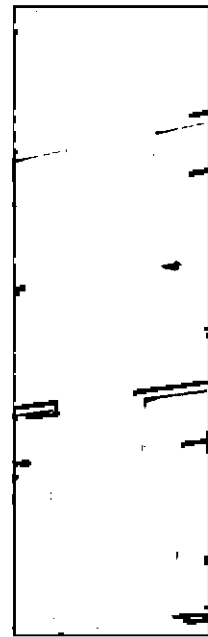
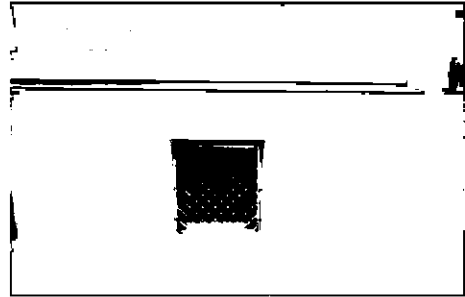
рустованные «под шубу» лопатки в уровне 1 этажа;

рустованные лопатки в уровне 2-3 этажей;

дверной проем – местоположение (по 11 оси), габариты, конфигурация (прямоугольная);

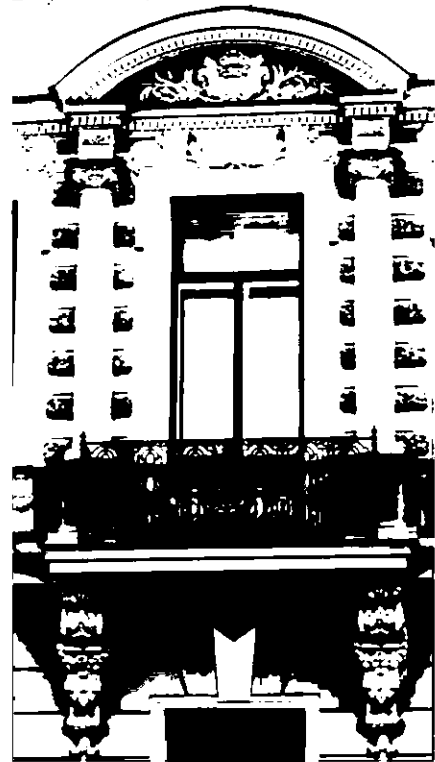
оформление дверного проема – профилированный наличник;

заполнение дверного проема по 11 оси – конструкция (двустворчатое с остекленной фрамугой), материал (дерево);



два балконных проема – местоположение (в уровне 2 этажа, по 5, 11 осям), габариты, конфигурация (прямоугольная) материал (дерево) цвет,* рисунок заполнения;

*на основании расчисток и архивных исследований;



оконные проемы в уровне цокольного-третьего этажей – местоположение, габариты, конфигурация (прямоугольная); материал (дерево), цвет* и рисунок оконных заполнений;

*на основании расчисток и архивных исследований;



оформление оконных проемов в уровне 1 этажа по 1-9 оси – профилированные наличники с замковыми камнями и прямоугольными филёнками с лепным заполнением геометрического рисунка в подоконном пространстве;

оформление оконных проемов в уровне 1 этажа по 10-12 оси – профилированные наличники, линейные сандрики на стилизованных кронштейнах;



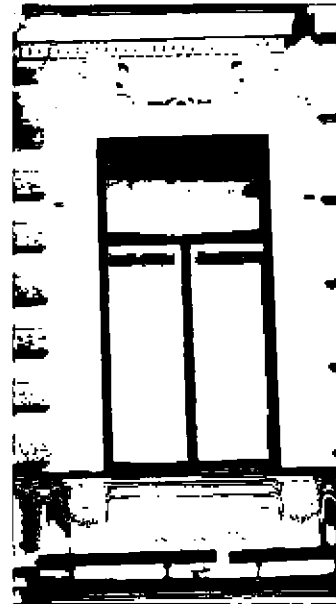
оформление оконных проемов в уровне 2 этажа – профилированные фигурные наличники с раскрепованными лучковыми сандриками, декорированными лепными композициями и дентикулами, на стилизованных кронштейнах, между которых помещены фигурные филенки с алмазной гранью в обрамлении ветвей; в подоконном пространстве прямоугольные филенки с лепным заполнением геометрического рисунка в обрамлении стилизованных кронштейнов;

оформление оконных проемов в уровне 2 этажа по 4,6,10,12 осям – профилированные фигурные наличники с линейными сандриками с дентикулами, на стилизованных кронштейнах, между которых помещены фигурные филенки с алмазной гранью в обрамлении ветвей; в подоконном пространстве прямоугольные филенки с лепным заполнением геометрического рисунка в обрамлении стилизованных кронштейнов;

балкон по 5 оси – местоположение (в уровне 2 этажа), габариты, конфигурация, на двух лепных кронштейнах, материал ограждения (металл);

балкон по 10-12 оси – местоположение (в уровне 2 этажа), габариты, конфигурация, на четырех металлических литых волнообразных кронштейнах, материал ограждения (металл);

оформление балконных проемов - профилированные фигурные наличники с раскрепованными лучковыми сандриками, декорированными лепными композициями и дентикулами, на стилизованных кронштейнах,



между которых помещены фигурные филенки с алмазной гранью в обрамлении ветвей;

балконный проем по 5 оси фланкирован полуколоннами со стилизованными капителями;

оформление оконных проемов в уровне 3 этажа – профилированные фигурные наличники со стилизованными замковыми камнями, декорированными плодовыми гирляндами, с подоконными выступами на стилизованных уплощенных кронштейнах с гуттами;

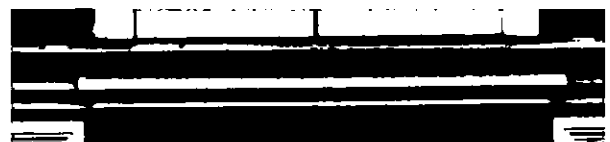
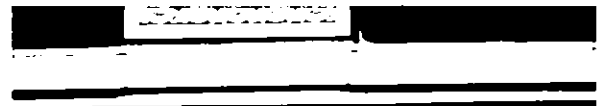
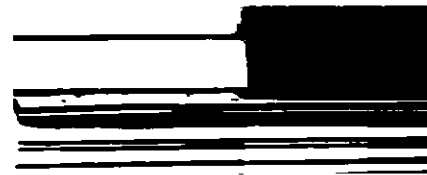
профилированный междуэтажный карниз в уровне цокольного-первого этажей;

профилированная раскрепованная тяга в уровне цокольного-первого этажей (по 1-9 оси);

профилированная раскрепованная тяга под оконными проемами 1 этажа (по 1-9 оси);

тяга фактурной штукатурки над оконными проемами 1 этажа (по 1-9 оси);

профилированный раскрепованный междуэтажный карниз в уровне 1-2 этажей;



раскрепованная тяга под оконными проемами 2 этажа:

фриз над оконными проемами 3 этажа из прямоугольных филенок с лепными плодовыми гирляндами; венчающий профилированный карниз с дентикулами, на стилизованных каннелированных кронштейнах, декорированных плодовыми гирляндами и гуттами;

фасад по набережной реки Мойки:

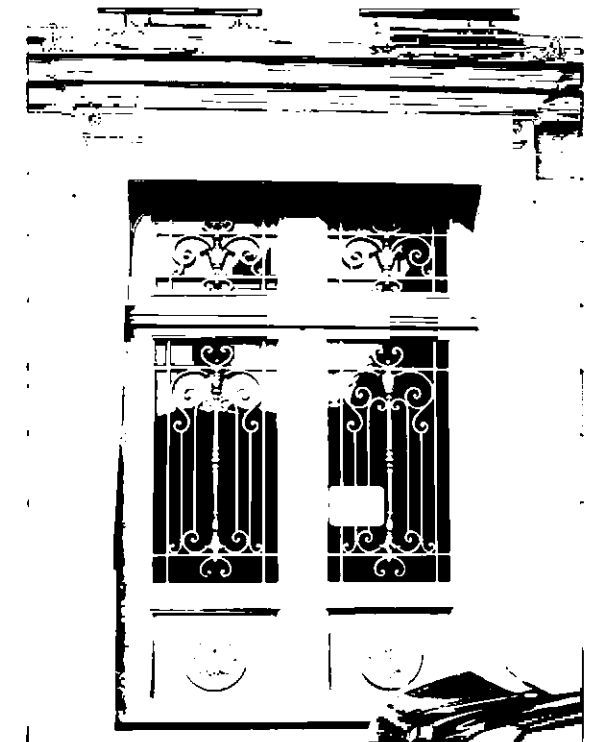
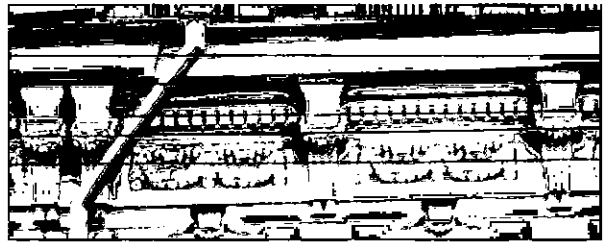
архитектурно-художественное решение в приемах эклектики;

материал отделки цоколя – известняк;

материал отделки фасада – гладкая штукатурка с разделкой под руст (в уровне 1-3 этажей), гладкая штукатурка (в уровне 3 этажа);

воротный проем по центральной оси – местоположение, габариты, конфигурация (прямоугольный);

оформление воротного проема – профилированный наличник с антефиксами;



дверные проемы –
местоположение (по 4,6 оси),
габариты, конфигурация
(прямоугольные);

оформление дверных проемов –
профилированный наличник;

материал заполнения дверных
проемов (дерево);

четыре балконных проема –
местоположение (1, 2, 8, 9 оси),
габариты, конфигурация
(прямоугольная) материал
(дерево) цвет,* рисунок
заполнений;

*на основании расчисток и
архивных исследований;

оконные проемы в уровне
цокольного-третьего этажей –
местоположение, габариты,
конфигурация (прямоугольная);
материал (дерево), цвет* и
рисунок оконных заполнений;

*на основании расчисток и
архивных исследований;

оформление оконных проемов в
уровне 1 этажа -
профилированные наличники с
прямоугольным подоконными
нишами;

оконные проемы в уровне 1
этажа (по 1-2 оси) фланкированы
прямоугольными филенками,
над которыми прямоугольные
филенки с лепным декором
растительного рисунка;

оконный проем в раскреповке в
уровне 1 этажа фланкирован
прямоугольными филенками с
лепными цветочными
розетками, над которыми
прямоугольные филенки с
лепным декором растительного
рисунка;

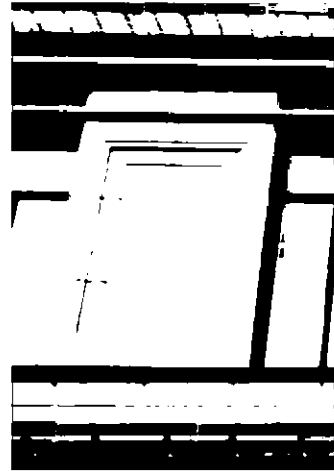
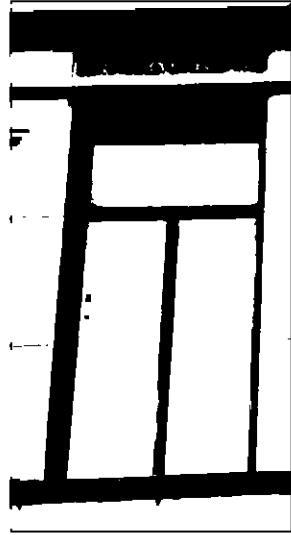


оформление оконных проемов в уровне 1 этажа - прямоугольные ниши над оконными проемами с декоративными лепными композициями растительного рисунка;

прямоугольные филенки в межоконных простенках в уровне 2 и 3 этажа;

балконы по 1-2, 8-9 оси – местоположение (в уровне 2 этажа), габариты, конфигурация (прямоугольная), на металлических литых волнотобразных кронштейнах, материал ограждений балконов (металл);

оформление балконных проемов – проемы разделены гранеными импостами со стилизованными капителями и фланкированы пилястрами со стилизованными капителями:
над проемами фриз геометрического рисунка;



оформление оконных проемов в уровне 3 этажа (по 1,2, 8,9 оси) – проемы разделены филенчатыми пилястрами и фланкированы угловыми пилястрами, над оконными проемами – филенки с выкружками и розетками, в подоконном пространстве – прямоугольные филенки с женскими маскаронами и лепным декором растительного рисунка;

профилированный междуэтажный карниз в уровне 1-2 этажа;

профилированный междуэтажный карниз с поясами растительного рисунка и иоников уровне 2-3 этажа;

венчающий профилированный карниз с дентикулами, поясами в виде листьев аканта и иоников.

