



ПРАВИТЕЛЬСТВО САНКТ-ПЕТЕРБУРГА  
КОМИТЕТ ПО ГОСУДАРСТВЕННОМУ КОНТРОЛЮ, ИСПОЛЬЗОВАНИЮ  
И ОХРАНЕ ПАМЯТНИКОВ ИСТОРИИ И КУЛЬТУРЫ  
**РАСПОРЯЖЕНИЕ**

окуд

12.07.2024

№ 924-рп

Об утверждении предмета охраны  
объекта культурного наследия  
регионального значения  
«Трансформаторная подстанция»

В соответствии с подпунктом 10 пункта 2 статьи 33 Федерального закона от 25.06.2002 № 73-ФЗ «Об объектах культурного наследия (памятниках истории и культуры) народов Российской Федерации» и пунктом 3.12 Положения о Комитете по государственному контролю, использованию и охране памятников истории и культуры, утвержденного постановлением Правительства Санкт-Петербурга от 28.04.2004 № 651, в связи с позицией судов общей юрисдикции относительно нормативного характера правовых актов, утверждающих предмет охраны объекта культурного наследия:

1. Утвердить предмет охраны объекта культурного наследия регионального значения «Трансформаторная подстанция», расположенного по адресу: Санкт-Петербург, Красноармейская 11-я ул., 28, согласно приложению к распоряжению.

2. Признать утратившим силу распоряжение КГИОП от 23.05.2014 № 10-250 «Об определении предмета охраны объекта культурного наследия регионального значения «Трансформаторная подстанция».

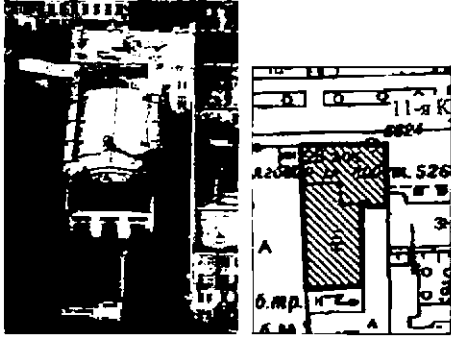

3. Начальнику отдела государственного реестра объектов культурного наследия Управления государственного реестра объектов культурного наследия обеспечить размещение настоящего распоряжения в электронной форме в локальной компьютерной сети КГИОП и его официальное опубликование.

4. Контроль за выполнением распоряжения возложить на начальника Управления государственного реестра объектов культурного наследия.

Заместитель председателя КГИОП

Г.Р.Аганова

Предмет охраны  
объекта культурного наследия регионального значения  
«Трансформаторная подстанция»,  
расположенного по адресу:  
Санкт-Петербург, Красноармейская 11-я ул., 28

№ пп	Видовая принадлежность предмета охраны	Предмет охраны	Фотофиксация
1	2	3	4
1	Объемно-пространственное решение:	<p>габариты и конфигурация г-образного в плане здания, состоящего из двух корпусов (трехэтажного жилого и конторского, двусветного машинного зала);</p> <p>габариты и конфигурация крыш (скатные);</p> <p>материал кровли – металл.</p>	
2	Конструктивная система:	<p>исторические наружные и внутренние кирпичные капитальные стены;</p> <p>междуэтажные перекрытия – местоположение.</p> <p>средистенная одномаршевая лестница вестибюля с известняковыми ступенями;</p> <p>двухмаршевая лестница с известняковыми ступенями и металлическим кованым ограждением (вертикальные прутья), с профилированными деревянными поручнями;</p>	

		<p>металлические клепаные фермы машинного зала;</p> <p>клепанный мостовой кран.</p>	
3	<p>Объемно-планировочное решение:</p>	<p>историческое объемно-планировочное решение в габаритах капитальных стен.</p>	
4	<p>Архитектурно-художественное решение фасадов:</p>	<p>архитектурно-художественное решение фасадов в стиле модерн;</p> <p>лицевой фасад по 11-й Красноармейской ул.:</p> <p>фасад на 8 световых осей с двумя повышенными раскреповками (по 1 и 6 оси);</p> <p>материал отделки цоколя – гранит скальной фактуры;</p> <p>материал и характер обработки фасадной поверхности – гладкая штукатурка, штукатурный линейный руст в уровне 1 этажа, облицовочный кирпич;</p> <p>оконные проемы – местоположение габариты, конфигурация (прямоугольная);</p> <p>материал (дерево), рисунок расстекловки, цвет заполнений оконных проемов (по результатам расчисток и архивных исследований);</p> <p>дверной проем – местоположение, габариты, конфигурация (с лучковым завершением);</p> <p>дверное заполнение деревянное, двустворчатое, на две филенки, с фрамугой вертикальной расстекловки на 6 стекол;</p> <p>дверной проем обрамлен профилированным наличником, оформлен в виде стилизованного портала с веерным рустом и фигурным навершием;</p> <p>оконный проем цокольного этажа (в настоящее время заложен) оформлен гранитным наличником скальной фактуры;</p>	 

оконные проемы в уровне 1 этажа с металлическими перемычками со стилизованными штукатурными кронштейнами, оформлены подоконными досками и нишами в подоконном пространстве;

оконные проемы в уровне 2 и 3 этажа оформлены фигурными профилированными подоконными досками;

профилированные тяги в уровне 2 этажа, над оконными проемами 3 этажа;

фигурные филенки с профилированными карнизами по верхнему краю в раскреповках; венчающие профилированные карнизы раскреповок;

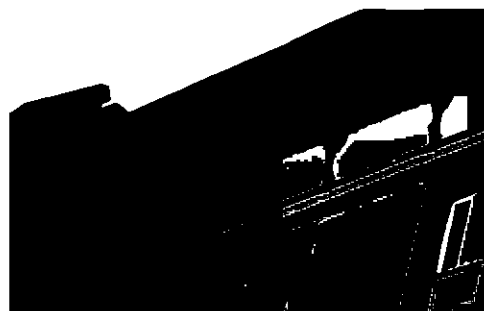
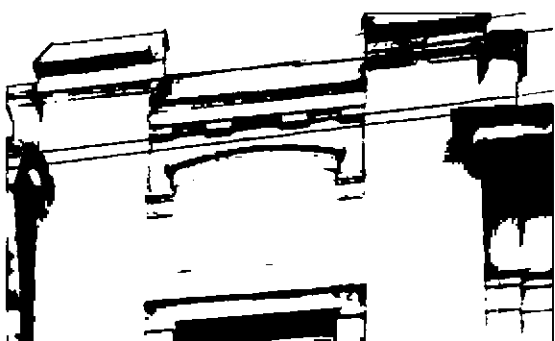
карниз с подзором на кованых кронштейнах;

дворовые фасады:

материал отделки цоколя – гранит скальной фактуры (частично скрыт культурным слоем);

материал и характер обработки фасадной поверхности – гладкая штукатурка, штукатурный линейный руст, облицовочный кирпич;

исторические дверные и оконные проемы – местоположение, габариты (в настоящее время частично заложены), конфигурация (прямоугольная, с завершением в виде пологой трехцентровой арки); рисунок расстекловки, цвет заполнения оконных проемов (по результатам расчисток и архивных исследований);



западный и восточный фасады двухцветного корпуса машинного зала оформлены контрфорсами с металлическим окрытием профилированные тяги; криволинейные карнизы с подзором на кованых кронштейнах над оконными проемами; венчающие профилированные карнизы;



западный и южный фасады трехэтажного жилого и конторского корпуса:

западный фасад завершен фигурным щипцом;

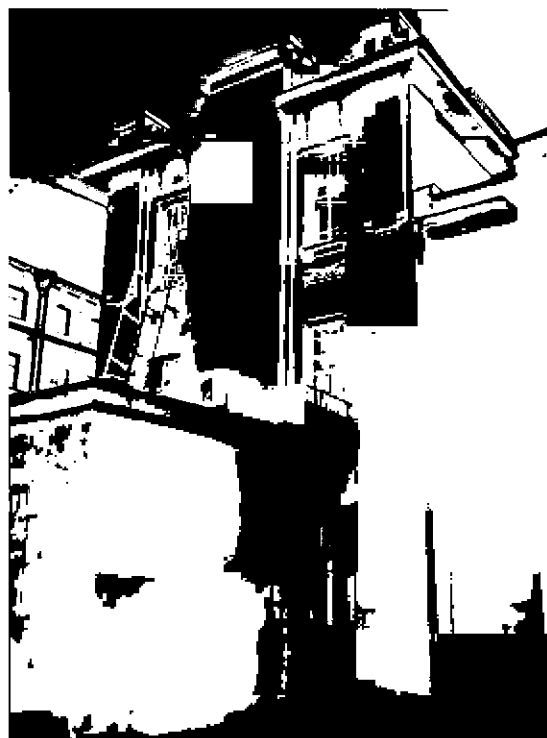
оконные проемы в уровне 1 этажа западного фасада с металлическими перемычками;

оконные проемы в уровне 2 и 3 этажа оформлены фигурными профилированными подоконными досками;

фигурные филенки в уровне 3 этажа западного фасада;

карниз с подзором на кованых кронштейнах (западный фасад), профилированный карниз щипца;

карниз с подзором (южный фасад); профилированный венчающий карниз лестничного объема южного фасада.



5

Декоративно-художественное оформление интерьеров, предметы декоративно-прикладного искусства:

тамбур – местоположение, габариты конфигурация (прямоугольный в плане, с двустворчатым полусветлым дверным заполнением с прямоугольными филенками; стены и потолок тамбура оформлены деревянными панелями с прямоугольными филенками, материал (дерево):

материал покрытия пола вестибюля и площадок лестницы – метлахская плитка белого и серого цвета с имитацией мозаики с цветочным рисунком шахматной раскладкой, со вставками полихромной плитки в виде фигурных розеток:

дверные проемы – местоположение, габариты, конфигурация, материал и рисунок заполнения (дерево):

материал покрытия пола машинного зала – метлахская плитка белого и серого цвета, рисунок «соты».

