



ПРАВИТЕЛЬСТВО САНКТ-ПЕТЕРБУРГА
КОМИТЕТ ПО ГОСУДАРСТВЕННОМУ КОНТРОЛЮ, ИСПОЛЬЗОВАНИЮ
И ОХРАНЕ ПАМЯТНИКОВ ИСТОРИИ И КУЛЬТУРЫ
РАСПОРЯЖЕНИЕ

окуд

10.07.2024

№ 911-рп

Об утверждении границ и режима использования территории объекта культурного наследия регионального значения «Усадьба А.П. Кожевникова (М.Б. Юнкер) (главный дом с территорией, элементами исторической планировки, прудом, зелеными насаждениями)»

В соответствии со статьей 3.1, подпунктом 10 пункта 2 статьи 33 Федерального закона от 25.06.2002 № 73-ФЗ «Об объектах культурного наследия (памятниках истории и культуры) народов Российской Федерации» и пунктом 3.12 Положения о Комитете по государственному контролю, использованию и охране памятников истории и культуры, утвержденного постановлением Правительства Санкт-Петербурга от 28.04.2004 № 651, на основании историко-культурного исследования, выполненного ООО «Петрокарта» (от 09.10.2023 рег. № 01-43-24374/23-0-0):

1. Утвердить:

1.1. Границы территории объекта культурного наследия регионального значения «Усадьба А.П. Кожевникова (М.Б. Юнкер) (главный дом с территорией, элементами исторической планировки, прудом, зелеными насаждениями)», расположенного по адресу: Санкт-Петербург, г. Петергоф, Собственный пр., 5, согласно приложению № 1 к распоряжению.

1.2. Режим использования территории объекта культурного наследия регионального значения «Усадьба А.П. Кожевникова (М.Б. Юнкер) (главный дом с территорией, элементами исторической планировки, прудом, зелеными насаждениями)», расположенного по адресу: Санкт-Петербург, г. Петергоф, Собственный пр., 5, согласно приложению № 2 к распоряжению.

2. План границ комплекса усадьбы Кожевникова А.П. (Юнкер М.Б.), памятника истории и культуры местного значения, утвержденный КГИОП 18.01.2000, признать утратившим силу.

3. Начальнику отдела государственного реестра объектов культурного наследия обеспечить:

3.1. Направление в Управление Федеральной службы государственной регистрации, кадастра и картографии по Санкт-Петербургу, Комитет по градостроительству и архитектуре копий распоряжений в срок, не превышающий пяти рабочих дней со дня издания распоряжения.

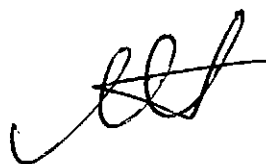
3.2. Уведомление лиц, являющихся собственниками или иными законными владельцами объекта, указанного в пункте 1 распоряжения, в срок, не превышающий трех рабочих дней со дня издания распоряжения.

3.3. Размещение настоящего распоряжения в электронной форме в локальной компьютерной сети КГИОП и его официальное опубликование.

3.4. Внесение соответствующих изменений в «Геоинформационную базу данных по объектам культурного наследия, границам и режимам зон охраны на территории Санкт-Петербурга».

4. Контроль за выполнением распоряжения возложить на начальника Управления государственного реестра объектов культурного наследия.

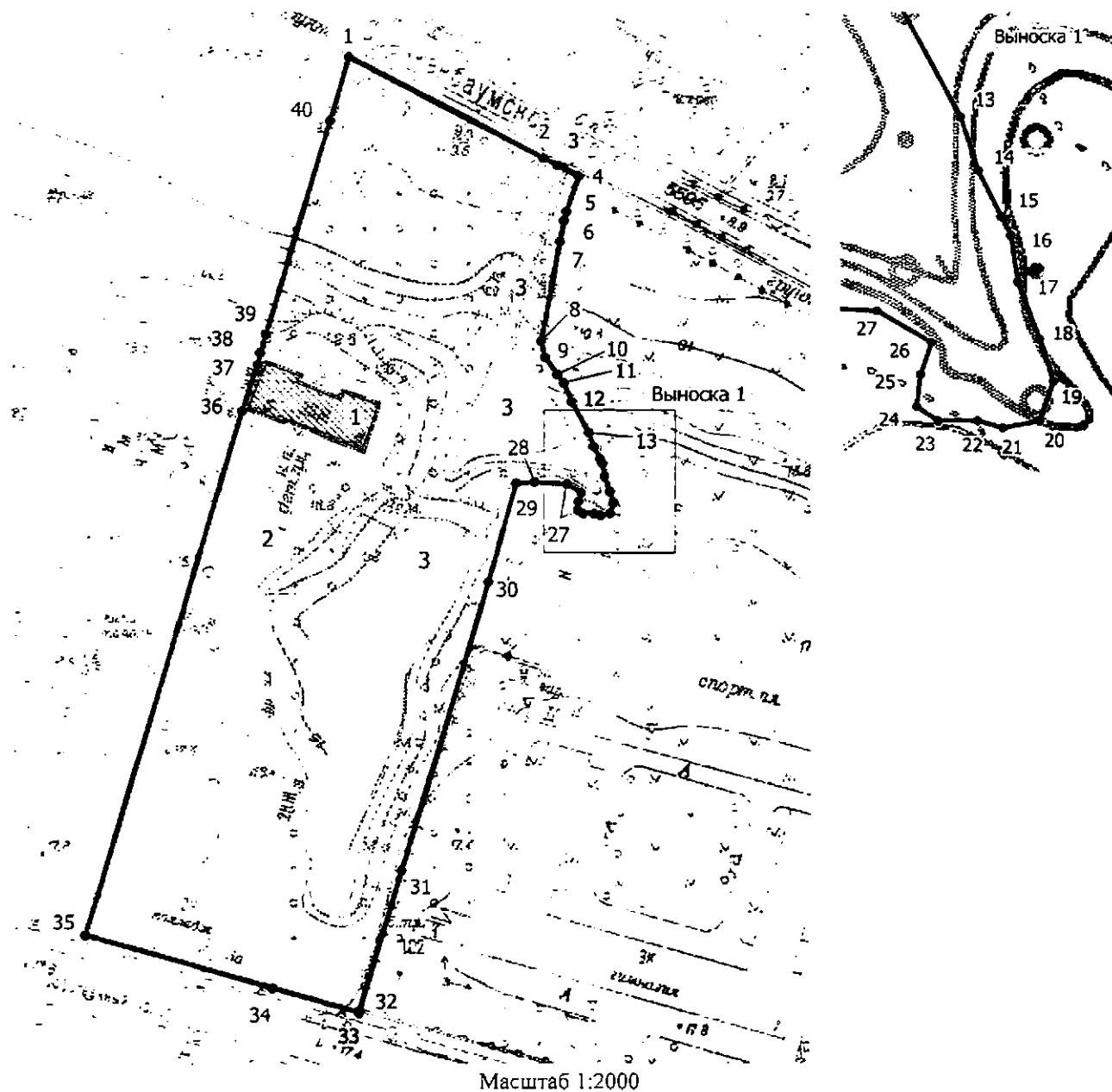
**Временно исполняющий обязанности
председателя КГИОП**








А.В. Михайлов

Границы территории объекта культурного наследия регионального значения
«Усадьба А.П. Кожевникова (М.Б. Юнкер) (главный дом с территорией, элементами исторической
планировки, прудом, зелеными насаждениями)» (далее – объект культурного наследия),
расположенного по адресу: Санкт-Петербург, г. Петергоф, Собственный пр., 5

1. Схема границ территории объекта культурного наследия:



Условные обозначения:

-  граница территории объекта культурного наследия
-  1 характерная точка границы территории объекта культурного наследия
-  территория, занимаемая объектом культурного наследия регионального значения
-  парки, сады, скверы, бульвары, аллеи, палисадники
-  пруды

Экспликация:

- 1. Главный дом;
- 2. Сад;
- 3. Пруды.

Перечень координат характерных точек границ территории
объекта культурного наследия:

Сведения о местоположении границ объекта					
1. Система координат СК-1964					
2. Сведения о характерных точках границ объекта					
Обозначение характерных точек границ	Координаты, м		Метод определения координат характерной точки	Средняя квадратическая погрешность положения характерной точки (M), м	Описание обозначения точки на местности (при наличии)
	X	Y			
1	2	3	4	5	6
1	89352.75	89020.85	Аналитический метод	0.10	-
2	89324.30	89076.38	Аналитический метод	0.10	-
3	89322.28	89080.43	Аналитический метод	0.10	-
4	89319.18	89086.52	Аналитический метод	0.10	-
5	89309.05	89083.05	Аналитический метод	0.10	-
6	89306.41	89082.37	Аналитический метод	0.10	-
7	89300.57	89081.18	Аналитический метод	0.10	-
8	89272.09	89075.84	Аналитический метод	0.10	-
9	89267.44	89076.93	Аналитический метод	0.10	-
10	89262.51	89080.49	Аналитический метод	0.10	-
11	89260.05	89082.41	Аналитический метод	0.10	-
12	89254.85	89084.60	Аналитический метод	0.10	-
13	89245.81	89089.52	Аналитический метод	0.10	-
14	89241.70	89090.89	Аналитический метод	0.10	-
15	89238.20	89092.63	Аналитический метод	0.10	-
16	89236.77	89093.35	Аналитический метод	0.10	-
17	89233.22	89093.91	Аналитический метод	0.10	-
18	89228.84	89095.56	Аналитический метод	0.10	-
19	89225.55	89096.64	Аналитический метод	0.10	-
20	89222.54	89095.56	Аналитический метод	0.10	-
21	89221.99	89092.79	Аналитический метод	0.10	-
22	89222.54	89090.91	Аналитический метод	0.10	-
23	89222.54	89087.87	Аналитический метод	0.10	-
24	89223.64	89086.23	Аналитический метод	0.10	-
25	89226.10	89086.51	Аналитический метод	0.10	-
26	89228.57	89087.35	Аналитический метод	0.10	-
27	89231.03	89083.23	Аналитический метод	0.10	-
28	89231.58	89073.94	Аналитический метод	0.10	-
29	89231.31	89068.74	Аналитический метод	0.10	-
30	89203.11	89060.77	Аналитический метод	0.10	-
31	89120.32	89035.71	Аналитический метод	0.10	-
32	89080.80	89023.71	Аналитический метод	0.10	-
33	89080.18	89023.54	Аналитический метод	0.10	-
34	89087.18	88998.93	Аналитический метод	0.10	-
35	89102.15	88945.47	Аналитический метод	0.10	-
36	89252.11	88990.36	Аналитический метод	0.10	-
37	89265.39	88994.84	Аналитический метод	0.10	-
38	89268.77	88995.56	Аналитический метод	0.10	-
39	89274.11	88997.16	Аналитический метод	0.10	-
40	89334.89	89015.47	Аналитический метод	0.10	-
1	89352.75	89020.85	Аналитический метод	0.10	-

Режим использования территории объекта культурного наследия регионального значения «Усадьба А.П. Кожевникова (М.Б. Юнкер) (главный дом с территорией, элементами исторической планировки, прудом, зелеными насаждениями)», расположенного по адресу: Санкт-Петербург, г. Петергоф, Собственный пр., 5

1. На территории объекта культурного наследия запрещаются: строительство объектов капитального строительства и увеличение объемно-пространственных характеристик существующих на территории объекта культурного наследия объектов капитального строительства; проведение земляных, строительных, мелиоративных и иных работ, за исключением работ по сохранению (воссозданию) объекта культурного наследия или его отдельных элементов, сохранению историко-градостроительной или природной среды объекта культурного наследия, работ по капитальному ремонту общего имущества в многоквартирных домах, являющихся объектами культурного наследия, работ по капитальному ремонту общего имущества в многоквартирных домах, расположенных на территориях объектов культурного наследия и не являющихся объектами культурного наследия.

2. На территории объекта культурного наследия разрешается ведение хозяйственной деятельности, не противоречащей требованиям обеспечения сохранности объекта культурного наследия и позволяющей обеспечить функционирование объекта культурного наследия в современных условиях.

3. Требования к осуществлению деятельности в границах территории объекта культурного наследия и требования к содержанию и использованию территории объекта культурного наследия устанавливаются законодательством Российской Федерации и Санкт-Петербурга об объектах культурного наследия.