



ПРАВИТЕЛЬСТВО САНКТ-ПЕТЕРБУРГА
КОМИТЕТ ПО ГОСУДАРСТВЕННОМУ КОНТРОЛЮ, ИСПОЛЬЗОВАНИЮ
И ОХРАНЕ ПАМЯТНИКОВ ИСТОРИИ И КУЛЬТУРЫ
РАСПОРЯЖЕНИЕ

окуд

11.06.2024

№ 444-рп

О включении выявленного объекта культурного наследия в единый государственный реестр объектов культурного наследия (памятников истории и культуры) народов Российской Федерации в качестве объекта культурного наследия регионального значения «Корпус № 5 Ленинградского электротехнического института», об утверждении границ и режима использования территории объекта культурного наследия, об утверждении предмета охраны объекта культурного наследия

В соответствии с подпунктом 12 статьи 9.2, статьей 18, подпунктом 10 пункта 2 статьи 33 Федерального закона от 25.06.2002 № 73-ФЗ «Об объектах культурного наследия (памятниках истории и культуры) народов Российской Федерации», пунктами 3.1, 3.12 Положения о Комитете по государственному контролю, использованию и охране памятников истории и культуры, утвержденного постановлением Правительства Санкт-Петербурга от 28.04.2004 № 651, на основании акта, составленного по результатам государственной историко-культурной экспертизы (рег. КТИОП от 21.11.2023 № 01-24-3094/23-0-0), с учетом решения рабочей группы Совета по сохранению культурного наследия при Правительстве Санкт-Петербурга от 05.04.2024 № 02-03-3/2024:

1. Включить в единый государственный реестр объектов культурного наследия (памятников истории и культуры) народов Российской Федерации (далее - реестр) в качестве объекта культурного наследия регионального значения памятник «Корпус № 5 Ленинградского электротехнического института», 1964 –1978 гг., расположенный по адресу: Санкт-Петербург, ул. Профессора Попова, дом 5, литера А.

2. Утвердить:

2.1. Границы территории объекта культурного наследия регионального значения «Корпус № 5 Ленинградского электротехнического института», расположенного по адресу: Санкт-Петербург, ул. Профессора Попова, дом 5, литера А, согласно приложению № 1 к распоряжению.

2.2. Режим использования территории объекта культурного наследия регионального значения «Корпус № 5 Ленинградского электротехнического института», расположенного по адресу: Санкт-Петербург, ул. Профессора Попова, дом 5, литера А, согласно приложению № 2 к распоряжению.

2.3. Предмет охраны объекта культурного наследия регионального значения «Корпус № 5 Ленинградского электротехнического института», расположенного по адресу: Санкт-Петербург, ул. Профессора Попова, дом 5, литера А, согласно приложению № 3 к распоряжению.

3. Признать утратившим силу распоряжение КГИОП от 07.04.2022 № 273-рп «О включении в перечень выявленных объектов культурного наследия объекта, обладающего признаками объекта культурного наследия «Корпус № 5 Ленинградского электротехнического института», об утверждении границ территории объекта культурного наследия».

4. Начальнику Управления государственного реестра объектов культурного наследия обеспечить:

4.1. Представление в Министерство культуры Российской Федерации сведений, предусмотренных приказом Министерства культуры Российской Федерации от 03.10.2011 № 954 «Об утверждении Положения о едином государственном реестре объектов культурного наследия (памятников истории и культуры) народов Российской Федерации», в установленные сроки.

4.2. Направление в Управление Федеральной службы государственной регистрации, кадастра и картографии по Санкт-Петербургу, Комитет по градостроительству и архитектуре копий распоряжения в срок, не превышающий пяти рабочих дней со дня издания распоряжения.


4.3. Уведомление лиц, являющихся собственниками или иными законными владельцами объекта, указанного в пункте 1 распоряжения о включении объекта культурного наследия в реестр в срок, не превышающий трёх рабочих дней со дня издания распоряжения.

4.4. Размещение распоряжения в электронной форме в локальной компьютерной сети КГИОП и его официальное опубликование.

4.5. Внесение соответствующих изменений в «Геоинформационную базу данных по объектам культурного наследия, границам и режимам зон охраны на территории Санкт Петербурга».

5. Контроль за исполнением распоряжения возложить на заместителя председателя КГИОП Аганову Г.Р.

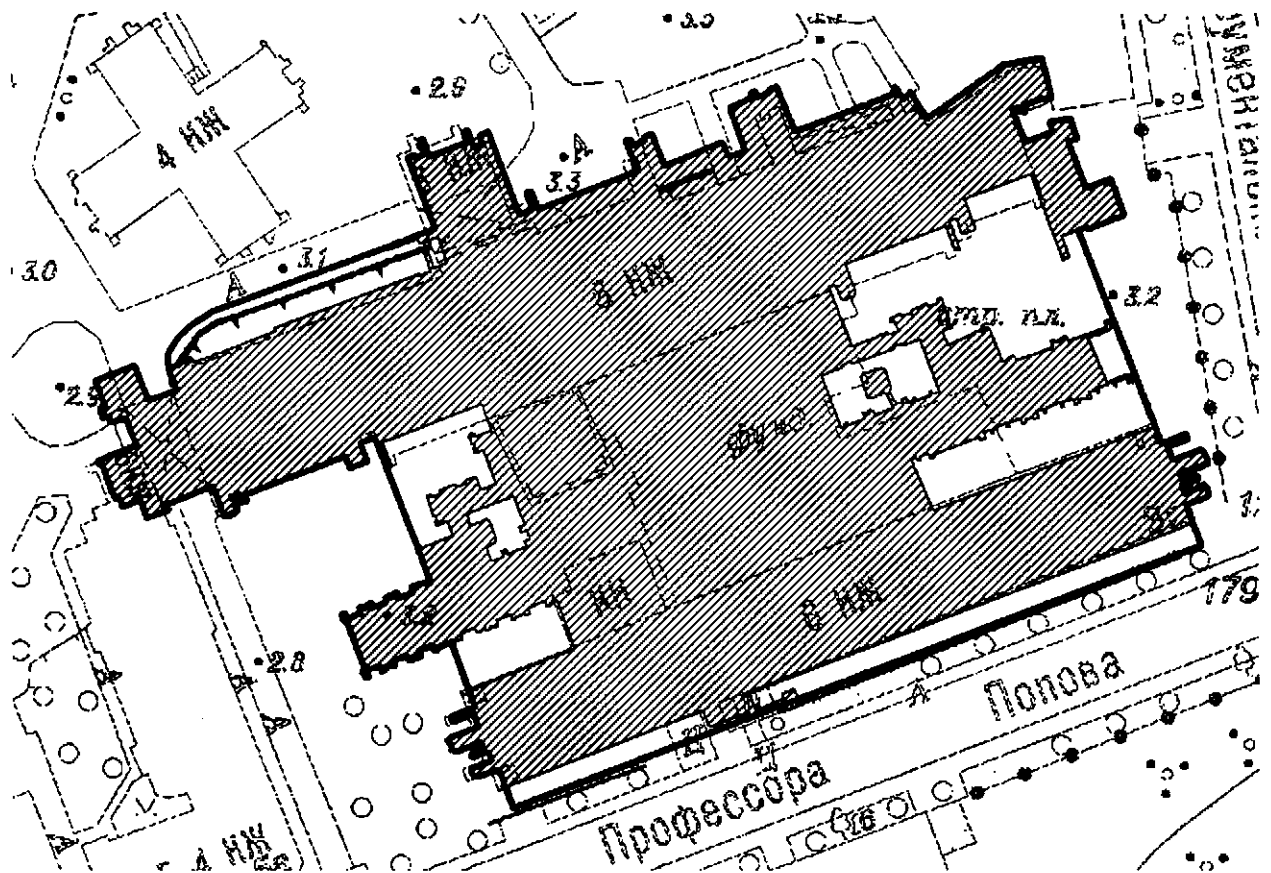
**Временно исполняющий
обязанности председателя КГИОП**



А.В. Михайлов

Границы территории объекта культурного наследия регионального значения
«Корпус № 5 Ленинградского электротехнического института»
(далее – объект культурного наследия),
расположенного по адресу: Санкт-Петербург, ул. Профессора Попова, дом 5, литера А

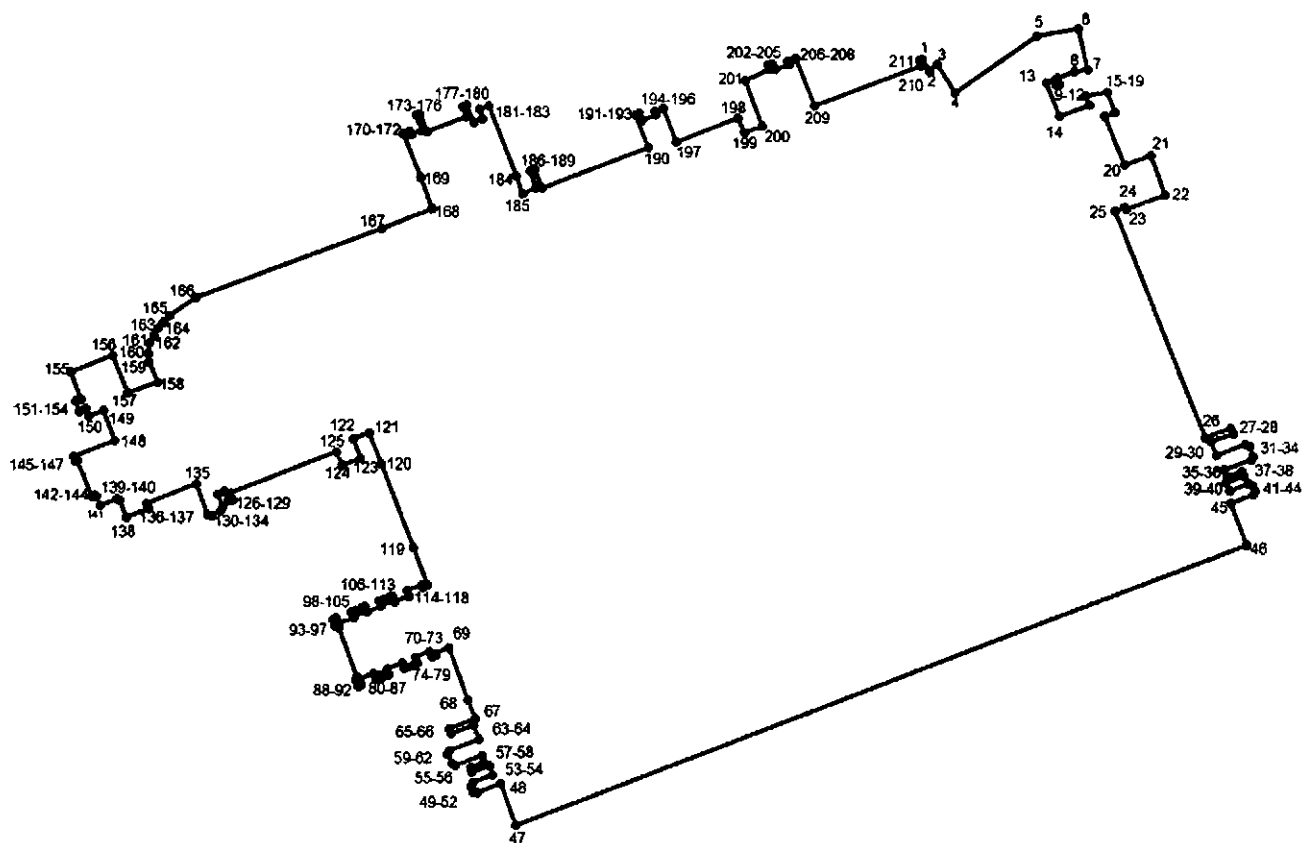
1. Схема границ территории объекта культурного наследия:



УСЛОВНЫЕ ОБОЗНАЧЕНИЯ

- Граница территории объекта культурного наследия регионального значения
- ▨ Объект культурного наследия регионального значения

2. Перечень координат характерных точек границ территории объекта культурного наследия:



Условные обозначения:

- Граница территории объекта культурного наследия
 • Номер характерной точки

Координаты характерных точек в системе координат, установленной для ведения государственного кадастра объектов недвижимости (м):

Номер характерной точки	Координаты характерных точек в системе координат, установленной для ведения государственного кадастра объектов недвижимости (м)	
	X	Y
1	2	3
1.	98376,13	114188,67
2.	98374,30	114189,83
3.	98375,38	114190,98
4.	98371,20	114193,61
5.	98379,60	114205,58
6.	98380,59	114211,56
7.	98374,54	114212,97
8.	98374,24	114211,07
9.	98373,28	114208,57
10.	98372,44	114208,89
11.	98372,26	114208,42
12.	98373,10	114208,10
13.	98372,65	114206,91
14.	98367,65	114208,88
15.	98369,28	114213,21
16.	98370,73	114212,67
17.	98371,31	114215,95
18.	98368,26	114216,96
19.	98367,73	114215,51
20.	98360,46	114218,33
21.	98361,94	114222,20
22.	98356,18	114224,25
23.	98353,98	114218,60
24.	98354,38	114218,42
25.	98353,83	114217,05
26.	98320,51	114230,12
27.	98321,94	114233,87
28.	98321,14	114234,16
29.	98320,01	114230,88
30.	98317,94	114231,69
31.	98319,54	114236,02
32.	98319,27	114236,60
33.	98317,86	114237,14
34.	98317,31	114236,84
35.	98315,83	114232,85
36.	98314,74	114233,35
37.	98315,55	114235,50
38.	98314,91	114235,71

1	2	3
39.	98314,00	114233,17
40.	98312,66	114233,68
41.	98313,83	114236,38
42.	98313,59	114237,04
43.	98312,70	114237,37
44.	98312,21	114237,11
45.	98310,91	114233,76
46.	98304,69	114236,20
47.	98263,62	114128,46
48.	98269,79	114126,27
49.	98268,48	114122,87
50.	98268,64	114122,24
51.	98269,41	114121,95
52.	98269,93	114122,18
53.	98271,03	114125,08
54.	98272,47	114124,64
55.	98271,54	114122,08
56.	98272,14	114121,87
57.	98272,87	114123,88
58.	98274,00	114123,49
59.	98272,51	114119,60
60.	98272,70	114119,11
61.	98274,16	114118,49
62.	98274,68	114118,73
63.	98276,38	114123,15
64.	98278,44	114122,29
65.	98277,11	114119,01
66.	98277,89	114118,73
67.	98279,38	114122,53
68.	98282,14	114121,47
69.	98289,63	114118,77
70.	98288,87	114116,71
71.	98288,52	114116,84
72.	98288,27	114116,18
73.	98289,07	114115,85
74.	98288,34	114113,77
75.	98287,47	114114,08
76.	98287,25	114113,53
77.	98286,94	114112,77
78.	98286,72	114112,10
79.	98287,54	114111,78
80.	98286,66	114109,63
81.	98285,85	114109,96
82.	98285,66	114109,46
83.	98285,99	114109,26

1	2	3
84.	98285,69	114108,47
85.	98285,34	114108,60
86.	98285,12	114107,98
87.	98285,94	114107,63
88.	98285,15	114105,52
89.	98284,27	114105,82
90.	98284,06	114105,31
91.	98285,07	114104,90
92.	98285,58	114105,14
93.	98292,64	114102,49
94.	98292,90	114101,92
95.	98293,88	114101,59
96.	98294,10	114102,07
97.	98293,23	114102,51
98.	98294,03	114104,62
99.	98294,94	114104,27
100.	98295,19	114104,92
101.	98294,85	114105,06
102.	98295,18	114105,85
103.	98295,53	114105,74
104.	98295,73	114106,27
105.	98294,91	114106,59
106.	98295,72	114108,68
107.	98296,54	114108,37
108.	98296,81	114109,03
109.	98296,49	114109,14
110.	98296,78	114109,96
111.	98297,10	114109,85
112.	98297,32	114110,38
113.	98296,47	114110,69
114.	98297,24	114112,80
115.	98298,10	114112,54
116.	98298,92	114114,72
117.	98298,57	114114,88
118.	98298,86	114115,58
119.	98304,43	114113,52
120.	98316,64	114108,78
121.	98321,30	114106,97
122.	98320,44	114104,62
123.	98317,55	114105,74
124.	98316,54	114103,02
125.	98318,43	114102,24
126.	98312,42	114086,45
127.	98311,45	114086,86
128.	98311,37	114086,20

1	2	3
129.	98312,72	114085,64
130.	98312,26	114084,67
131.	98310,33	114085,39
132.	98309,76	114085,06
133.	98309,15	114083,80
134.	98309,31	114083,19
135.	98313,77	114081,50
136.	98310,90	114074,19
137.	98310,16	114074,47
138.	98308,90	114071,21
139.	98311,44	114070,24
140.	98311,60	114069,82
141.	98310,65	114067,32
142.	98312,00	114066,82
143.	98312,22	114066,46
144.	98312,07	114066,05
145.	98317,24	114064,06
146.	98317,08	114063,73
147.	98317,75	114063,50
148.	98320,08	114069,54
149.	98324,49	114067,88
150.	98323,68	114065,62
151.	98324,79	114065,19
152.	98324,44	114064,28
153.	98325,92	114063,74
154.	98326,25	114064,63
155.	98330,16	114063,07
156.	98332,66	114069,24
157.	98327,15	114071,39
158.	98328,66	114075,83
159.	98331,79	114074,62
160.	98332,97	114074,49
161.	98334,47	114074,59
162.	98335,65	114075,28
163.	98336,66	114075,94
164.	98337,56	114076,67
165.	98338,50	114077,61
166.	98341,07	114081,50
167.	98351,18	114108,94
168.	98354,02	114116,44
169.	98358,54	114114,72
170.	98365,06	114112,13
171.	98365,47	114113,13
172.	98364,99	114113,33
173.	98365,55	114114,81

1	2	3
174.	98367,78	114114,04
175.	98368,01	114114,62
176.	98365,29	114115,63
177.	98367,50	114121,51
178.	98369,10	114120,95
179.	98369,32	114121,52
180.	98366,67	114122,54
181.	98367,22	114123,88
182.	98368,60	114123,35
183.	98369,15	114124,77
184.	98358,81	114128,77
185.	98356,26	114129,71
186.	98357,08	114131,72
187.	98359,61	114130,80
188.	98359,87	114131,59
189.	98357,07	114132,61
190.	98363,01	114148,30
191.	98367,80	114146,48
192.	98368,06	114147,03
193.	98367,04	114147,45
194.	98367,89	114149,51
195.	98368,32	114149,34
196.	98368,81	114150,58
197.	98363,89	114152,48
198.	98367,48	114161,64
199.	98365,27	114162,55
200.	98366,19	114165,12
201.	98372,98	114162,75
202.	98374,55	114166,31
203.	98375,22	114166,02
204.	98375,46	114166,70
205.	98374,55	114167,06
206.	98375,28	114169,13
207.	98375,76	114168,93
208.	98376,24	114170,17
209.	98369,23	114172,93
210.	98375,14	114188,59
211.	98375,95	114188,32
212.	98376,13	114188,67
1.	98376,13	114188,67

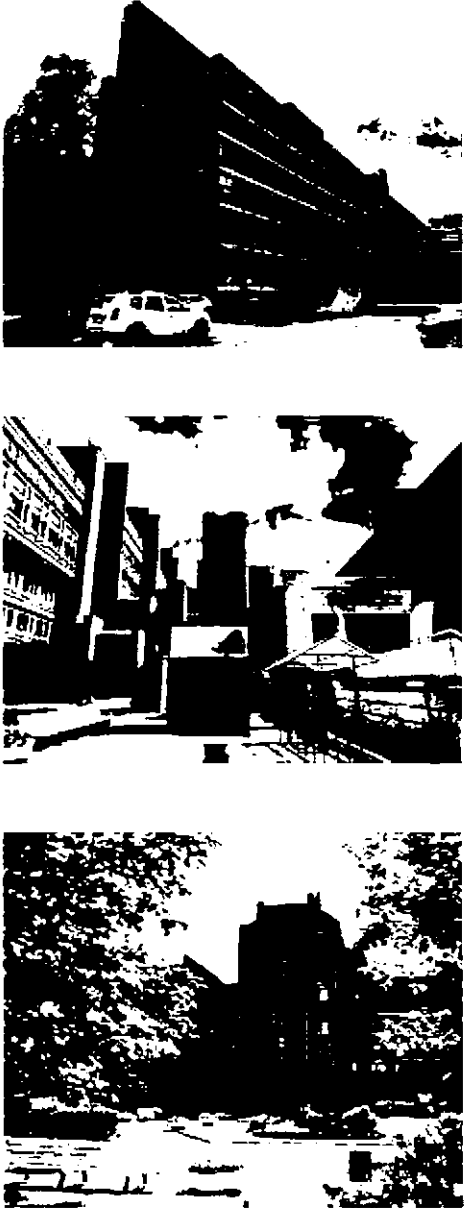
Режим использования территории
объекта культурного наследия регионального значения
«Корпус № 5 Ленинградского электротехнического института»
(далее – объект культурного наследия),
расположенного по адресу: Санкт-Петербург, ул. Профессора Попова, дом 5, литера А


1. На территории объекта культурного наследия запрещаются: строительство объектов капитального строительства и увеличение объемно-пространственных характеристик существующих на территории объекта культурного наследия объектов капитального строительства; проведение земляных, строительных, мелиоративных и иных работ, за исключением работ по сохранению (воссозданию) объекта культурного наследия или его отдельных элементов, сохранению историко-градостроительной или природной среды объекта культурного наследия, работ по капитальному ремонту общего имущества в многоквартирных домах, являющихся объектами культурного наследия, работ по капитальному ремонту общего имущества в многоквартирных домах, расположенных на территориях объектов культурного наследия и не являющихся объектами культурного наследия.

2. На территории объекта культурного наследия разрешается ведение хозяйственной деятельности, не противоречащей требованиям обеспечения сохранности объекта культурного наследия и позволяющей обеспечить функционирование объекта культурного наследия в современных условиях.

3. Требования к осуществлению деятельности в границах территории объекта культурного наследия и требования к содержанию и использованию территории объекта культурного наследия устанавливаются законодательством Российской Федерации и Санкт-Петербурга об объектах культурного наследия.

Предмет охраны объекта культурного наследия регионального значения
«Корпус № 5 Ленинградского электротехнического института»,
расположенного по адресу: Санкт-Петербург, ул. Профессора Попова, дом 5, литера А

№ пп	Видовая принадлежность предмета охраны	Предмет охраны	Фотофиксация
1	2	3	4
1	Объемно-пространственное и планировочное решение территории:	местоположение на пересечении улицы Профессора Попова и Инструментальной; газоны;	
2	Объемно-пространственное решение:	объемно-пространственное решение сложного в плане, разновысотного здания, Н-образной формы, состоящего из двух продольных корпусов и встройки-перемычки (входная зона), пониженной высотности, его конфигурация в плане и габариты, включая конфигурацию и габариты вентиляционных шахт, коммуникационных шахт, технических этажей, воротных проездов, крылец в виде широких лестничных маршей, прямков, лоджий, террас, балконов, подземных этажей; габариты и высотные отметки крыш (плоские);	

3	<p>Конструктивная система здания:</p>	<p>местоположение и материал наружных и внутренних капитальных стен, включая участки, вынесенные за пределы основного объема здания (кирпич; железобетонный каркас, заполнения – кирпич);</p> <p>местоположение, конструкция и материал перекрытий (железобетон);</p> <p>вентиляционные шахты и коммуникационные шахты – местооположение, габариты, материалы;</p>	 <p>The right column contains four photographs illustrating the building's construction. The top photo shows a close-up of a brick wall with a window frame. The second photo shows the interior ceiling structure, highlighting the concrete beams and supports. The third photo shows a vertical ventilation shaft with a brick lining. The bottom photo shows a window frame with a brick wall and a concrete lintel above it.</p>
---	---------------------------------------	--	---

лестницы – местоположение, габариты, материал (железобетон), материал отделки (наливные полы, фактурная штукатурка стен), тип (включая сдвоенные двухмаршевые), конструкция (монолитный железобетон), перильные ограждения, их архитектурно-художественное решение, материалы, система освещения (встроенные круглые светоточки на лестницах лабораторного корпуса);



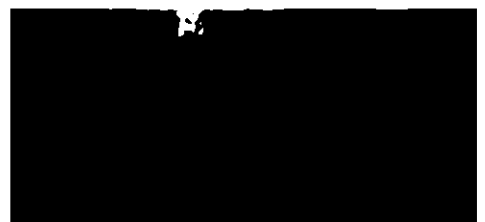
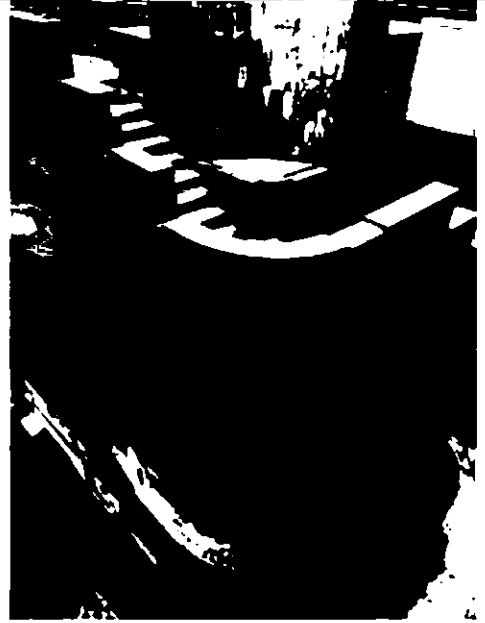
дверные заполнения лестниц и коридоров лабораторного корпуса, их материалы (дерево, стекло), декоративно-художественное решение, фурнитура;



3



парадная лестница аудиторного корпуса – местоположение, габариты, материал (железобетон), материал отделки (шлифованный известняк с включением вставок фактурного известняка, фактурный известняк, битая керамическая плитка, наливные полы площадок, железобетон), архитектурно-художественное решение, тип (устроена по принципу двойной винтовой лестницы вокруг центрального столба), конструкция (монолитный железобетон),

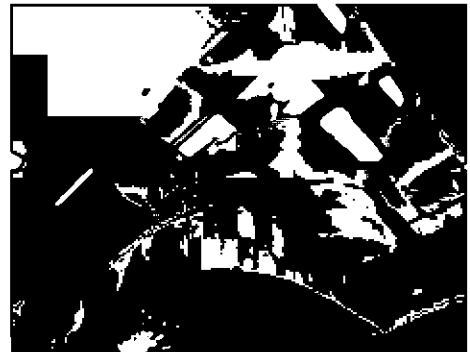
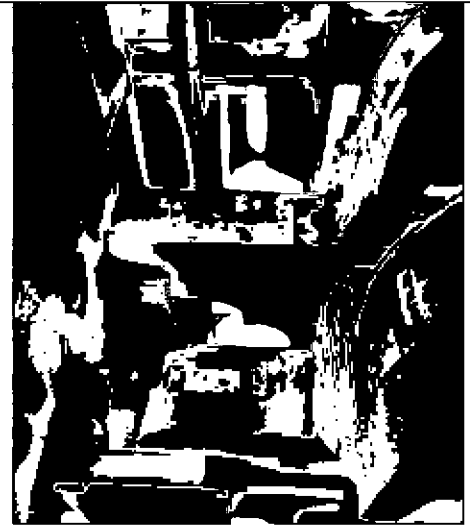


перильные ограждения (парапетного типа), их архитектурно-художественное решение, материалы,



переходы-мосты на этажах, их габариты, конструкция, материал;

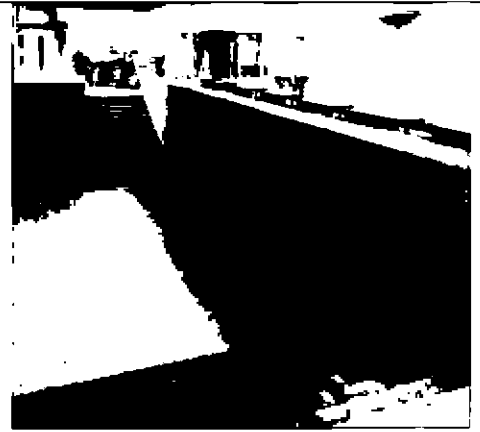
Система световых фонарей в завершении парадной лестницы;



входные зоны и лестничные марши в вестибюле – местоположение, габариты, материал (железобетон), материал отделки (фактурный известняк, облицовка полов плитами с наливным покрытием, битая керамическая плитка), архитектурно-художественное решение, тип (распашные лестницы);

конструктивная система воротных проездов с железобетонными столбами, системой железобетонных перекрытий,

крыльца со сложной системой лестничных маршей, террас и переходов, их конструкция, габариты, материалы;



4	Объемно-планировочное решение:	объемно-планировочное решение помещений вестибюля, лестниц, объемно-планировочное решение коридорного типа лабораторного корпуса;	
5	Архитектурно-художественное решение фасадов:	<p>архитектурно-художественное решение фасадов в приемах брутализма 1970-х годов:</p> <p>материал и характер фасадной поверхности – красный лицевой кирпич с деталями (горизонтальные членения в уровне перекрытий, подоконные отливы) из необработанного железобетона (бетон-брют);</p> <p>материал и характер отделки цоколя (фактурный известняк); исторические (устроенные изначально в соответствии с проектом) оконные и дверные проемы – габариты, конфигурация (прямоугольные, различных типоразмеров), местоположение:</p> <p>исторический рисунок и цвет (темно-коричневый) оконных заполнений.</p>	