



ПРАВИТЕЛЬСТВО САНКТ-ПЕТЕРБУРГА
КОМИТЕТ ПО ГОСУДАРСТВЕННОМУ КОНТРОЛЮ, ИСПОЛЬЗОВАНИЮ
И ОХРАНЕ ПАМЯТНИКОВ ИСТОРИИ И КУЛЬТУРЫ
РАСПОРЯЖЕНИЕ

окуд

21.06.2024

№ 822-рп

**Об утверждении предмета охраны
объекта культурного наследия регионального значения
«Быв. дом Воейковой»**

В соответствии с подпунктом 10 пункта 2 статьи 33 Федерального закона от 25.06.2002 № 73-ФЗ «Об объектах культурного наследия (памятниках истории и культуры) народов Российской Федерации» и пунктом 3.12 Положения о Комитете по государственному контролю, использованию и охране памятников истории и культуры, утвержденного постановлением Правительства Санкт-Петербурга от 28.04.2004 № 651, на основании историко-культурного исследования (от 16.01.2024 рег. № КГИОП 01-24-74/24-0-0):

1. Утвердить предмет охраны объекта культурного наследия регионального значения «Быв. дом Воейковой», расположенного по адресу: Санкт-Петербург, Каменноостровский пр., 19, согласно приложению к распоряжению.

2. Признать утратившим силу распоряжение КГИОП от 19.02.2014 № 10-74 «Об определении предмета охраны объекта культурного наследия регионального значения «Быв. дом Воейковой».

3. Начальнику отдела государственного реестра объектов культурного наследия Управления государственного реестра объектов культурного наследия обеспечить размещение настоящего распоряжения в электронной форме в локальной компьютерной сети КГИОП и его официальное опубликование.

4. Контроль за выполнением распоряжения возложить на начальника Управления государственного реестра объектов культурного наследия.

Заместитель председателя КГИОП

Г.Р. Аганова

Предмет охраны
объекта культурного наследия регионального значения «Быв. дом Воейковой»,
расположенного по адресу: Санкт-Петербург, Каменноостровский пр., 19

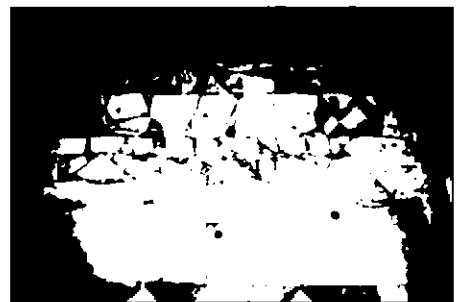
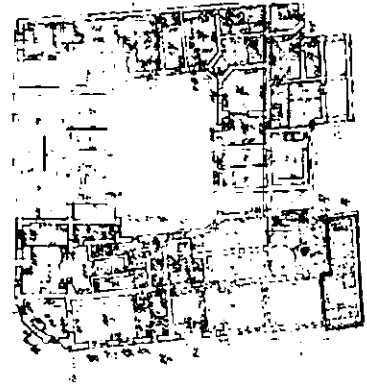
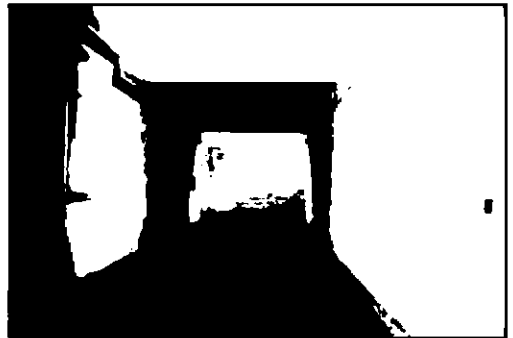
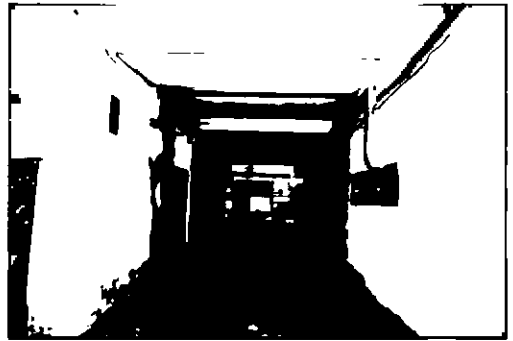
№ п п	Виды предметов охраны	Элементы предметов охраны	Фотофиксация
1	2	3	4
1	Объемно-пространственное решение:	<p>историческое местоположение, габариты и конфигурация сложного в плане здания, с замкнутым внутренним двором и двумя раскрытыми к южной меже дворами, с тремя воротными проездами;</p> <p>конфигурация и габариты крыши (скатная), включая слуховые окна, высотные отметки коньков и карнизов;</p> <p>материал окрытия кровли – металл;</p> <p>исторические оштукатуренные воздуховоды (дымовые трубы);</p> <p>*здесь и далее под историческим понимается облик здания по состоянию на 1912 год (в соответствии с конечной датой периодизации объекта культурного наследия, указанной в приказе Министерства культуры Российской Федерации от 15.11.2017 № 193095-р)</p>	  
2	Конструктивная система здания:	<p>исторические наружные кирпичные капитальные стены;</p> <p>исторические внутренние капитальные стены (местоположение, материал (кирпич));</p>	

местоположение исторических перекрытий;
 воротный проезд с Большой Монетной улицы в замкнутый внутренний двор – местоположение, габариты, конфигурация (прямоугольный в плане), перекрытие – плоское;

воротный проезд из замкнутого внутреннего двора в южный двор - местоположение, габариты, конфигурация (прямоугольный в плане), перекрытие – плоское;

воротный проезд из южного двора в юго-восточный двор - местоположение, габариты, конфигурация (прямоугольный в плане), перекрытие – плоское;

лестница вестибюля Л1 – местоположение, конструкция, тип (одномаршевая, средистенная), материал ступеней (мрамор);

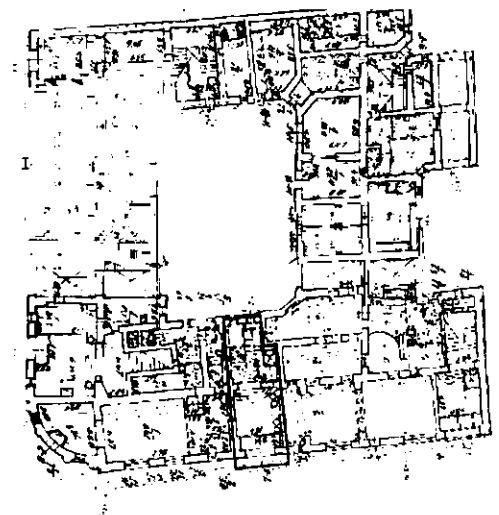


лестница Л1 – местоположение, конфигурация, тип (маршевая на косяках), габариты материал ступеней (известняк, с валиком по верхнему краю);

ограждение лестницы - материал (металл), рисунок (фигурные вертикальные стойки, тетивы, орнаментальный фриз из волутообразных завитков), поручни (профиль, материал - дерево);

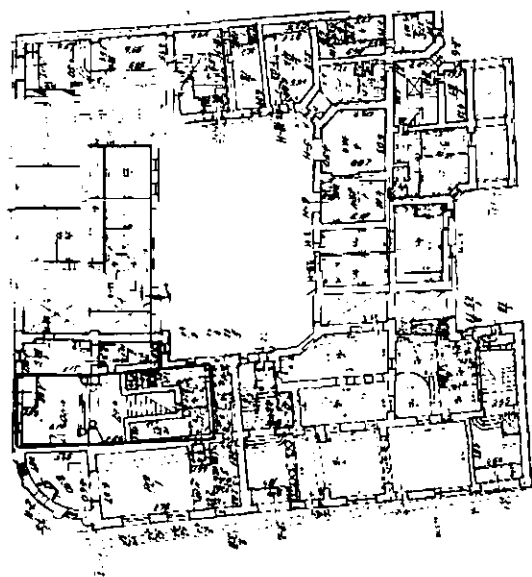
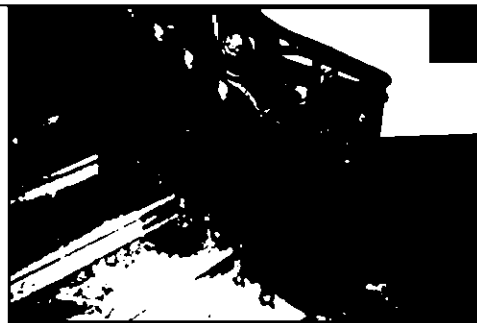
лестница вестибюля Л2 – местоположение, конструкция, тип (одномаршевая, средистенная), материал ступеней (мрамор, с валиком по верхнему краю);

лестница Л2 – местоположение, конфигурация, тип (маршевая на косяках), габариты материал ступеней (известняк, с валиком по верхнему краю);



ограждение лестницы - материал (металл), рисунок (фигурные вертикальные стойки, тетивы, орнаментальный фриз из волютообразных завитков), поручни (профиль, материал - дерево);

лестница ЛЗ – местоположение, конфигурация, тип (маршевая), габариты материал ступеней (мрамор, с валиком по верхнему краю);

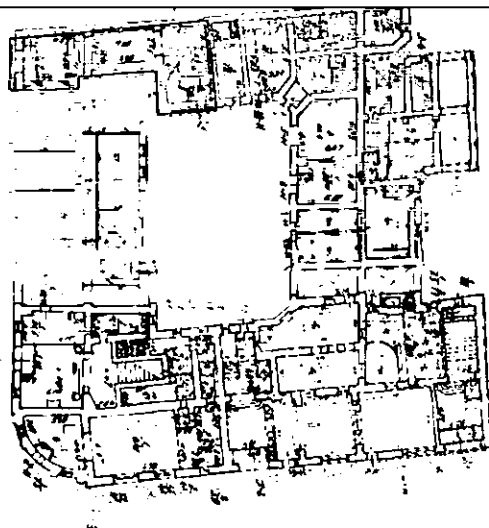


ограждение лестницы - материал (металл), рисунок (фигурные вертикальные стойки, тетивы, орнаментальный фриз из волутообразных завитков), поручни (профиль, материал - дерево);

фигурный столб, оформленный перекрещивающимися лентами и антропоморфным изображением (античный воин в шлеме), вписанным в овал, в уровне площадки верхнего этажа;



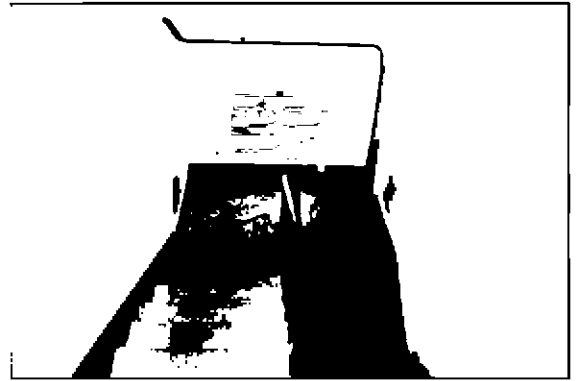
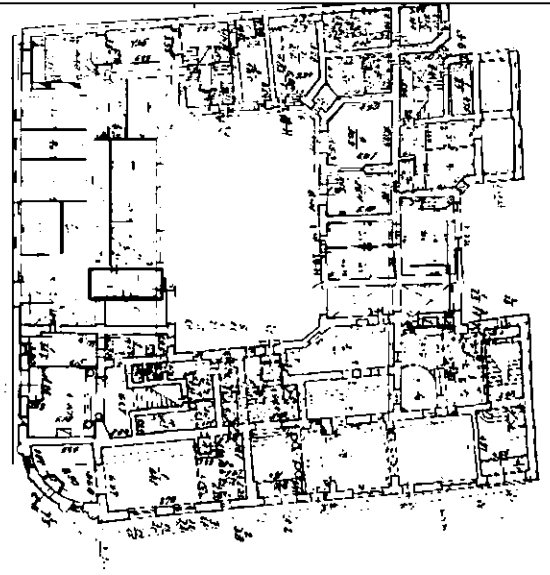
лестница Л4 – местоположение, конфигурация, тип (трехмаршевая на косоурах), габариты материал ступеней (известняк, с валиком по верхнему краю);



ограждение лестницы - материал (металл), рисунок (фигурные вертикальные стойки, тетивы, орнаментальный фриз из волютообразных завитков), поручни (профиль, материал - дерево);



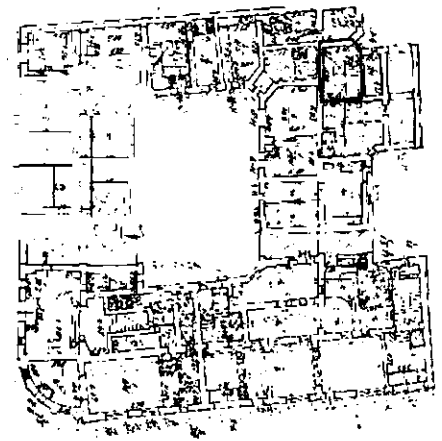
лестница Л5 – местоположение, конфигурация, тип (двухмаршевая), габариты материал ступеней (известняк, с валиком по верхнему краю);






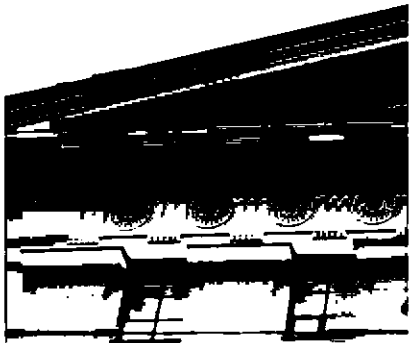


ограждение лестницы - материал (металл), рисунок (вертикальные стойки, тетивы), поручни (профиль, материал - металл);



лестница Л6 – местоположение, конфигурация, тип (двухмаршевая), габариты материал ступеней (известняк, с валиком по верхнему краю);



		<p>ограждение лестницы - материал (металл), рисунок (вертикальные стойки, тетивы), поручни (профиль, материал - металл);</p> <p>помещение 2Н(10): коробовый свод перекрытия.</p>	
3	<p>Объемно-планировочное решение:</p>	<p>объемно-планировочное решение шести междуэтажных лестниц (Л1, Л2, Л3, Л4, Л5, Л6), а также помещений 2Н(10) и 13Н(1).</p>	

4	<p>Архитектурно-художественное решение фасадов:</p>	<p>историческое архитектурно-художественное решение фасадов в стиле неоклассицизма, в том числе:</p> <p>лицевых фасадов по Каменноостровскому проспекту и Большой Монетной улице:</p> <p>материал и характер отделки фасадов (облицовка стен 1-2 этажей плитами серого сердобольского гранита с рустом в уровне 2 этажа, гладкая штукатурка с разделкой под руст в уровне 3-5 этажей);</p> <p>исторические местоположение, габариты и конфигурация оконных и дверных проемов (в том числе балконных);</p> <p>исторические рисунок расстекловки и цвет оконных заполнений (в том числе витринных в уровне 1 этажа);</p> <p>исторические рисунок и цвет дверных заполнений (в том числе балконных);</p> <p>центральнo-симметричная композиция лицевых фасадов – нижние два этажа решены как высокий цоколь, центральные части фасадов акцентированы стилизованными портиками с венчающими фронтонами, угловая часть скруглена;</p> <p>внешние подоконные доски на уплощенных прямоугольных кронштейнах в уровне 2 этажа;</p>	 <p>фотография 1913-1914 годов</p>     <p>Летний дом Каменноостровский пр., д. № 19</p>
---	---	--	---

трехчастные стилизованные замковые камни, центральный оформлен львиным маскаронем с кольцом;

междуэтажный гладкий карниз с профилем в нижней части между 2 и 3 этажами;

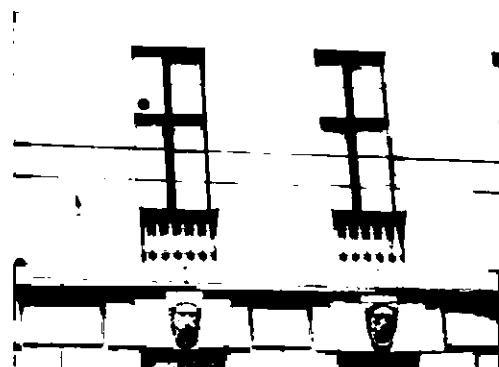
венчающий карниз большого выноса;

оформление стилизованных портиков:

восемь каннелированных пилястр дорического ордера в уровне 3-5 этажей,

полубалясины в прямоугольных подоконных нишах в уровне 3 этажа (между базами пилястр),

антаблемент с триглифно-метопным фризом (с круглыми розетками) и венчающим карнизом большого выноса с модульонами,



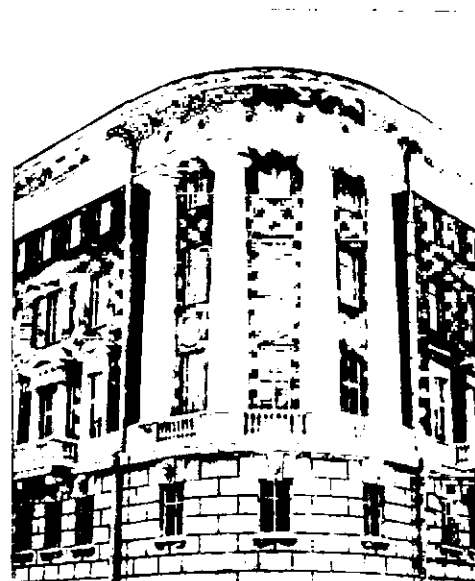
треугольный фронтон с лепными композициями в тимпане из лавровых венков с лентами;

оформление сопряжения лицевых фасадов по Каменноостровскому проспекту и Большой Монетной улицы (скругленная часть):

четыре каннелированные полуколонны в уровне 3-5 этажей со стилизованными дорическими капителями,

антаблемент с триглифно-метопным фризом (с круглыми розетками) и венчающим карнизом большого выноса с модульонами,

три французских балкона в уровне 3 этажа с дугообразным в плане ограждением в форме балюстрады,



Угловая часть доходного дома Каменноостровский пр. д. № 19.



лепные композиции над оконными проемами 3 этажа с антропоморфным образом, вписанным в круглый медальон, фланкированный фасциями и оформленного провисающей гирляндой;

четыре балкона на кронштейнах из серого гранита с ограждением из балясин (в уроне 3 этажа);

декоративное оформление трехчастных окон 3 этажа двухколонными портиками дорического ордера, завершенными треугольными сандриками-фронтонами с модульонами;

декоративное оформление окон 3 этажа, фланкирующих трехчастные окна наличниками и прямоугольными сандриками;

лепные композиции во фризе портиков, оформляющих трехчастные окна 3 этажа, медальон с маскарон, фланкированный грифонами;

лепные композиции над трехчастными окнами 4 этажа стилизованный тирс, увитый виноградной лозой, в центральном медальоне женский маскарон;

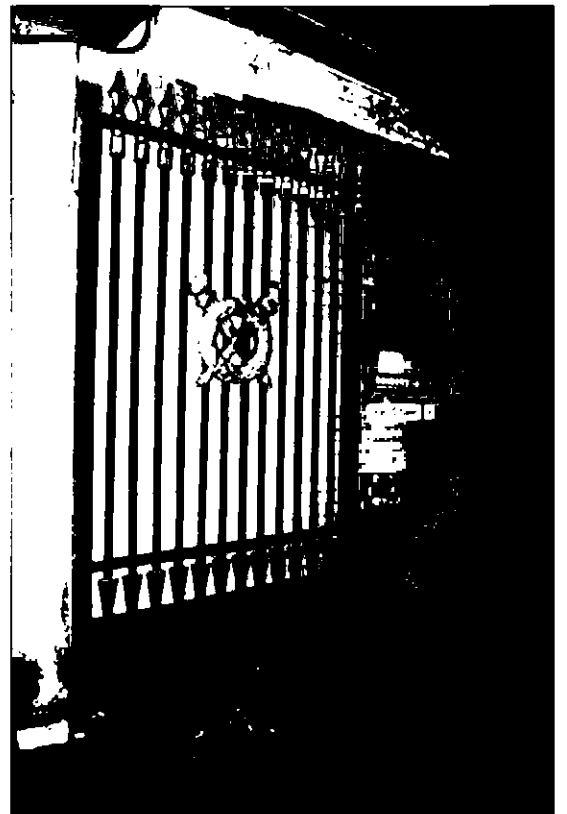


проездная арка с Большой Монетной улицы в замкнутый внутренний двор;

материал облицовки стен – лицевой кирпич (кабанчик),

перекрытие – оштукатуренное, с двойной профилированной рамой по периметру;

двухстворчатые воротные заполнения с оформлением вертикальными пиками и накладными композициями из скрещенных факелов и лаврового венка, материал (металл);



дворовые фасады:

материал и характер оформления цоколя – известняковая скоба;

материал и характер оформления стен – гладкая штукатурка;

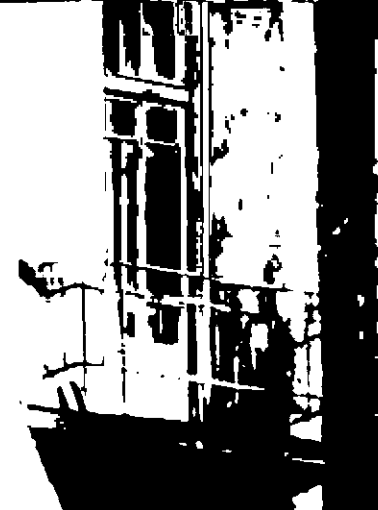
местоположение, габариты ширины и отметки высоты оконных проемов 1 этажа;

исторические местоположение, габариты и конфигурация оконных проемов (прямоугольные) в уровне 2-6 этажей;

исторические местоположение, габариты и конфигурация дверных проемов (в том числе балконных на лестнице Л6);

единообразие рисунка расстекловки и цвета оконных заполнений;

исторические рисунок и цвет (коричневый) дверных балконных заполнений (лестница Л6);



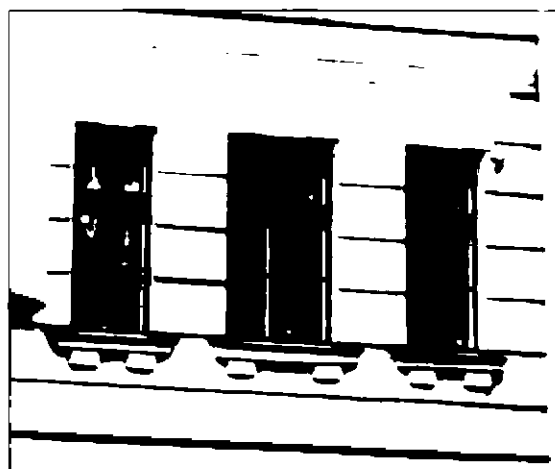
ленточный руст в уровне 1-2 этажей фасадов замкнутого внутреннего двора;

подоконные доски на прямоугольных кронштейнах в уровне 2 этажа фасадов замкнутого внутреннего двора;

стилизованные трехчастные замковые камни над оконными проемами 2 этажа фасадов замкнутого внутреннего двора;

наличники и прямые сандрики в оформлении оконных проемов 3 этажа фасадов замкнутого внутреннего двора;




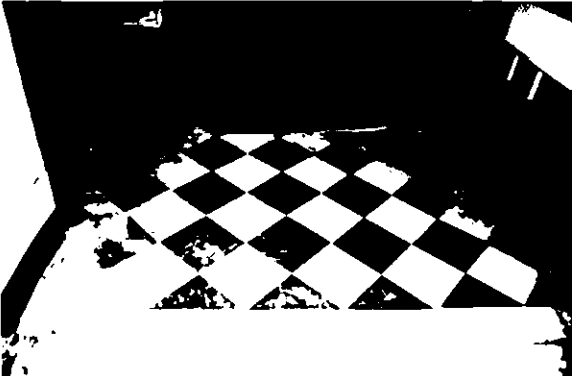
эркеры лестничных клеток – количество (два) местоположение (фасады замкнутого внутреннего двора), габариты, конфигурация (округлые в плане);



эркер на кронштейнах – местоположение (в уровне 4 этажа южного двора), габариты, конфигурация (округлый в плане);

три балкона с металлическими ограждениями в уровне 3-5 этажей фасадов юго-восточного двора (лестница Л6).



5	<p>Декоративно-художественная отделка интерьеров:</p>	<p>тамбур вестибюля лестницы Л1:</p> <p>оформление стен и потолка: лепные порезки из иоников, лепные рельефы с античной символикой во фризе (рельефы с львиной головой и растительными мотивами; медальон с профилем мужской головы; медальон с маскаронном, фланкированный грифонами), филенки потолка;</p> <p>покрытие полов: материал – мрамор, цвет – черный и белый, рисунок – шахматный (центральная часть оформлена квадратами, по краям – треугольниками, бордюр по периметру);</p> <p>вестибюль лестницы Л1:</p> <p>покрытие полов: материал – мрамор, цвет – черный и белый, рисунок – шахматный (центральная часть оформлена квадратами, по краям – треугольниками, бордюр по периметру);</p>	   
---	---	--	--

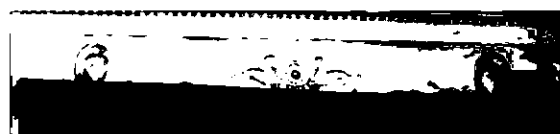
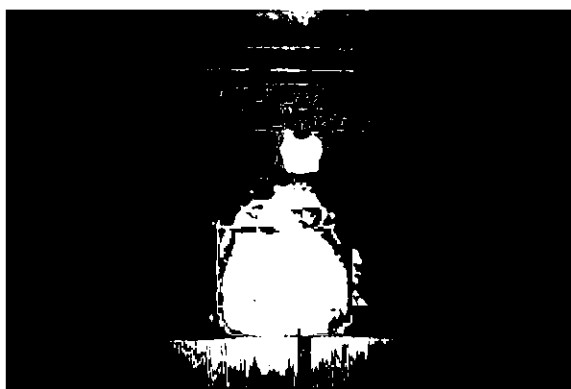
оформление потолочного перекрытия:

лепная круглая рельефная композиция «Гелиос на колеснице», вписанная в круг (центральная часть плафона),

пояс из кессонов и пальметт по периметру потолочного перекрытия помещения;

оформление стен:

пилястры стилизованного ионического ордера, рельефы с мифологической тематикой во фризе (рельефы с львиной головой и растительными мотивами; медальон с профилем мужской головы; медальон с маскарон, фланкированный грифонами);

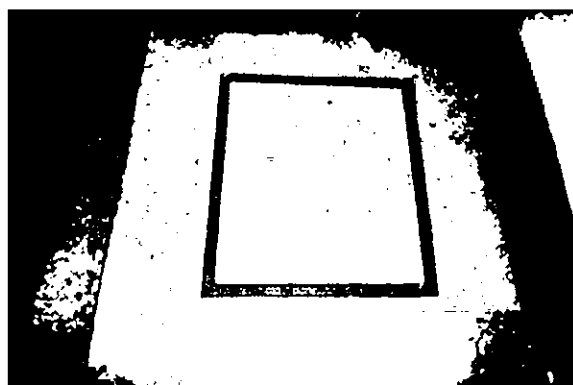
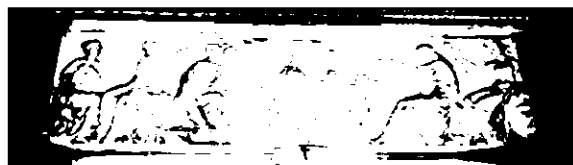
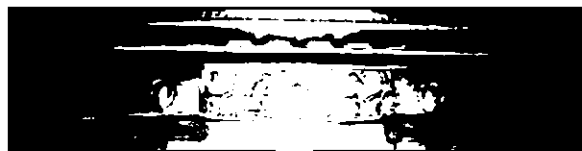



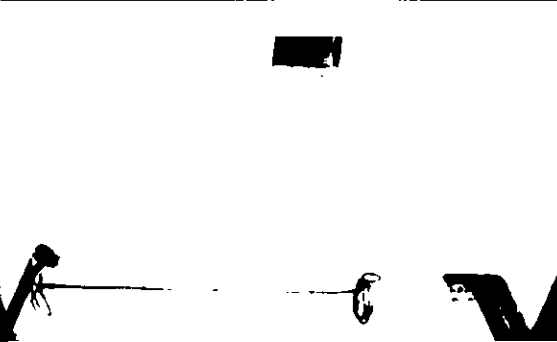

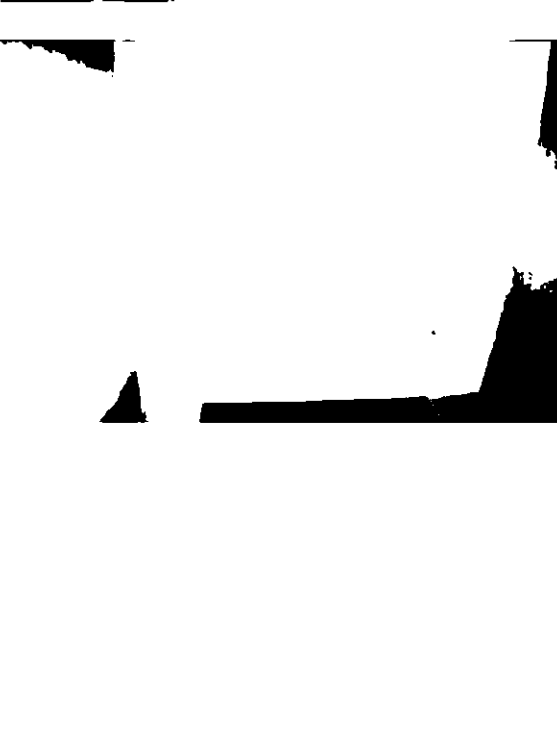
оформление подпружной арки кессонами с вписанными композициями растительного характера между вестибюлем и площадкой 1 этажа лестницы Л1;

лестница Л1:

покрытие полов площадки 1 этажа: материал – мрамор, цвет – черный и белый, рисунок – шахматный (центральная часть оформлена квадратами, по краям – треугольниками, бордюр по периметру);

покрытие площадок: материал – терраццо, цвет белый и черный, рисунок – с черным бордюром по периметру;



		<p>оформление нижних частей площадок: кессоны, оформленные по периметру поясом порезок и пальметт;</p> <p>оформление нижних поверхностей лестничных маршей поясом порезок по периметру;</p> <p>оформление потолочного перекрытия объема лестницы кессонами, с порезками по периметру;</p>	   
--	--	---	--

оформление стен в завершении объема лестницы поясом «ов», порезками и рельефом с львиной головой и растительными мотивами;

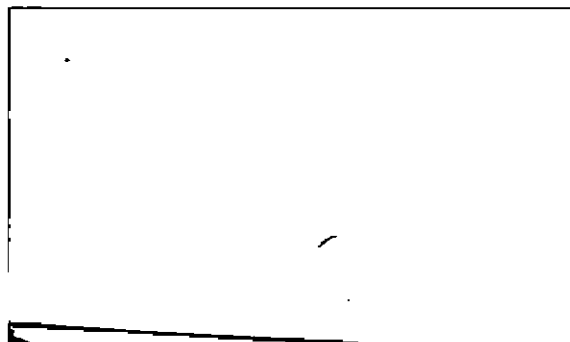
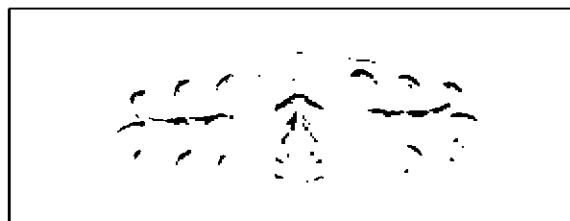
оформление стен в уровне междуэтажной площадки между 3 и 4 этажами пилястрами;



оформление нижней поверхности междуэтажной площадки между 4 и 5 этажами поясами кессонов и порезок;

тамбур вестибюля лестницы Л2:

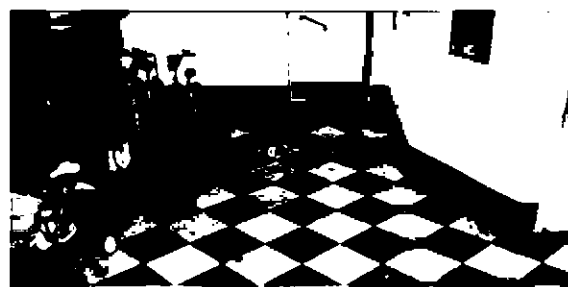
оформление стен и потолка: лепные порезки из иоников, лепные рельефы с античной символикой во фризе (рельефы с львиной головой и растительными мотивами; медальон с профилем мужской головы), филенки потолка;



покрытие полов: материал – мрамор, цвет – черный и белый, рисунок – шахматный (центральная часть оформлена квадратами, по краям – треугольниками, бордюр по периметру);

вестибюль лестницы Л2:

покрытие полов: материал – мрамор, цвет – черный и белый, рисунок – шахматный (центральная часть оформлена квадратами, по краям – треугольниками, бордюр по периметру);



оформление потолочного перекрытия:

пояса из кессонов, «ов» и пальметт по периметру потолочного перекрытия помещения;

лепная круглая рельефная композиция «Гелиос на колеснице», вписанная в круг (центральная часть плафона);

оформление стен:

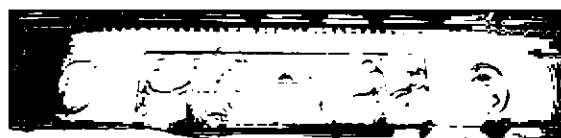
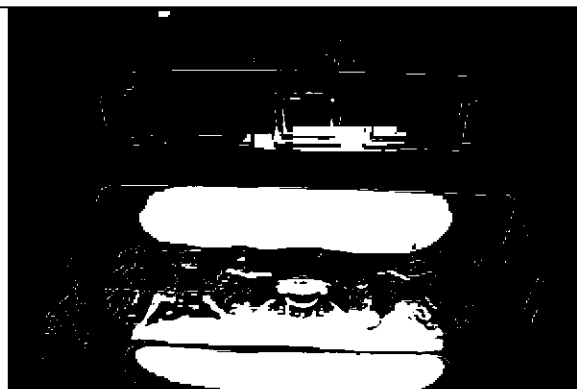
колонны стилизованного ионического ордера;

пилястры стилизованного ионического ордера;



рельефы с мифологической тематикой во фризе;

камин, облицованный изразцами, средистенный, прямоугольный в плане, оформленный пилястрами по углам; передняя часть оформлена каннелюрами, в центральной части овальный керамический медальон с жемчужником по периметру, в поле медальона вазон с букетом и ниспадающими ветвями; топочное отверстие прямоугольной формы, оформлено чугуной, композицией, состоящей из медальона и фланкированный валютами;

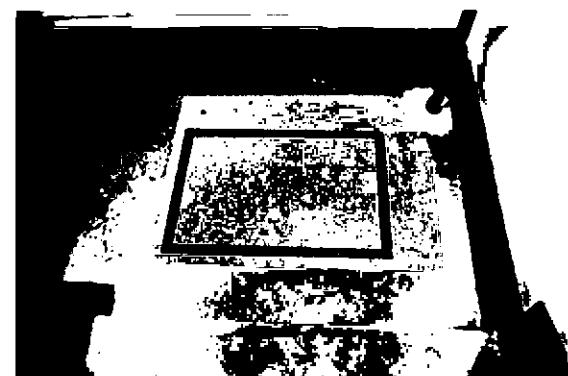
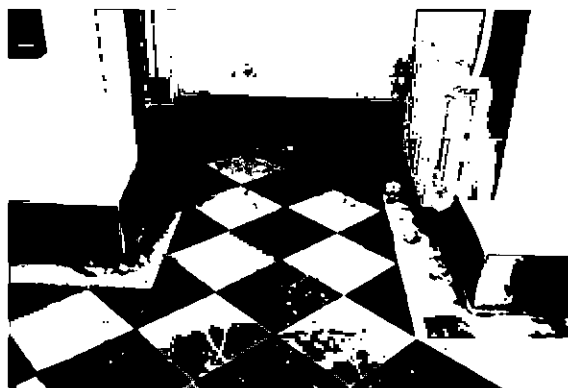


оформление подпружной арки кессонами с розеттами в центре между вестибюлем и площадкой 1 этажа лестницы Л2;

лестница Л2:

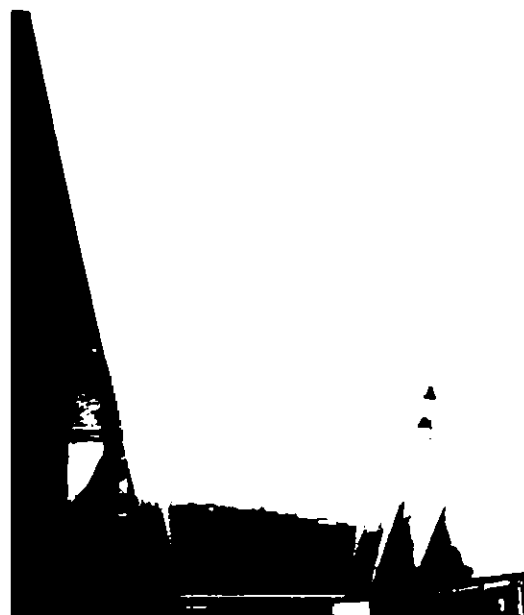
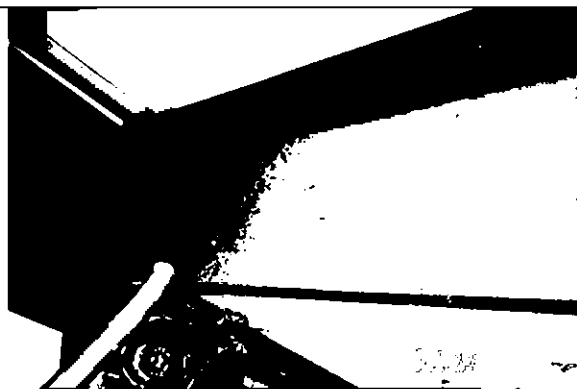
покрытие полов площадки 1 этажа: материал – мрамор, цвет – черный и белый, рисунок – шахматный (центральная часть оформлена квадратами, по краям – треугольниками, бордюр по периметру);

покрытие площадок: материал – терраццо, цвет белый и черный, рисунок – с черным бордюром по периметру;

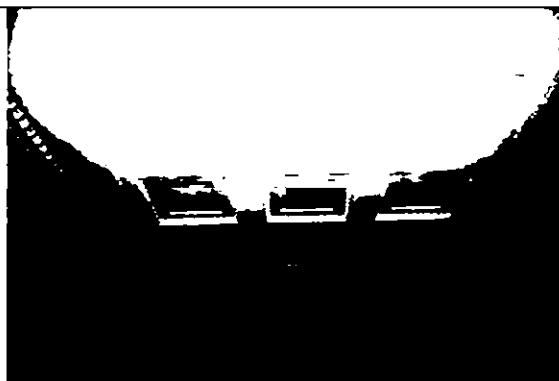


оформление нижних частей площадок: кессонами, оформленными по периметру поясом порезок и «ов»;

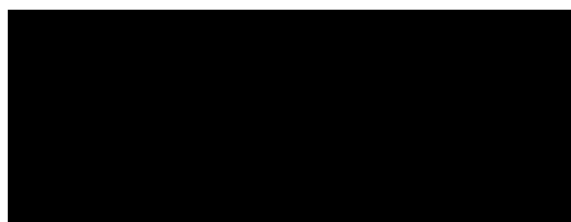
оформление нижних поверхностей лестничных маршей поясом порезок по периметру;



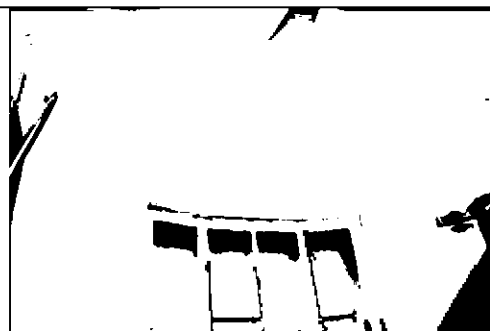
оформление потолочного перекрытия объема лестницы поясом порезок по периметру и кессонами с поясом «ов» по периметру;



оформление стен в завершении объема лестницы поясом «ов», порезками и рельефом с львиной головой и растительными мотивами;



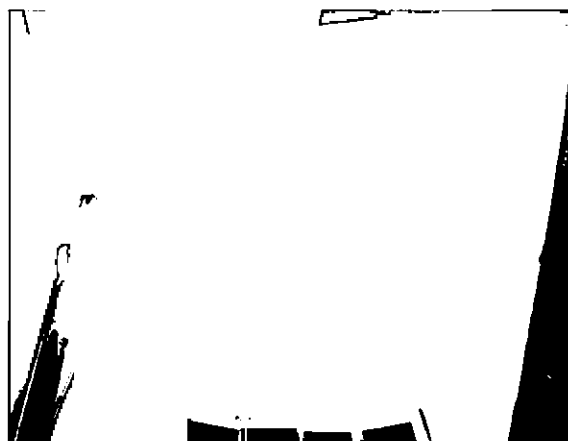
оформление стен в уровне междуэтажной площадки между 2 и 3 этажами пилястрами;



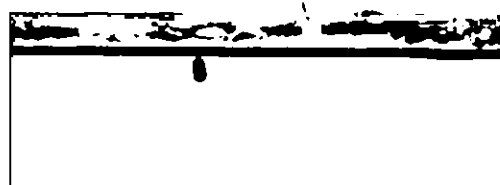
оформление нижней поверхности междуэтажной площадки между 3 и 4 этажами поясами кессонов и порезок;



оформление стен в уровне междуэтажной площадки между 3 и 4 этажами пилястрами;



оформление нижней поверхности междуэтажной площадки между 4 и 5 этажами поясами кессонов и порезок;








тамбур вестибюля лестницы ЛЗ:



оформление потолка: лепные порезки «ов», филенка сложной формы;

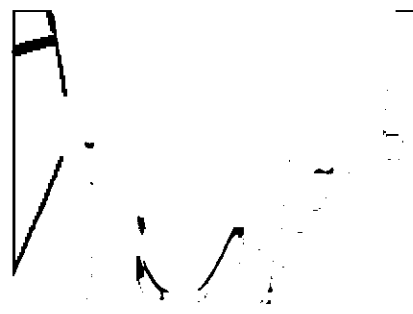
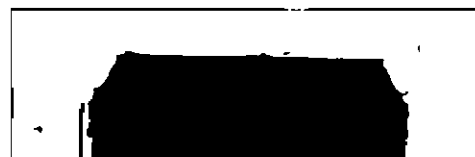
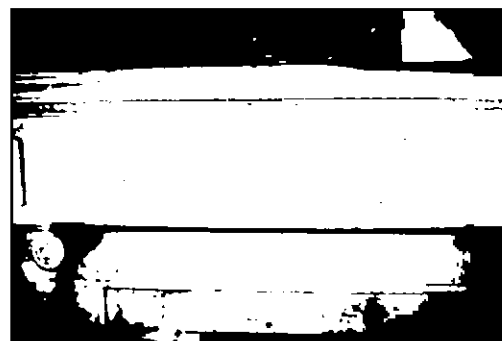


		<p>вестибюль лестницы ЛЗ:</p> <p>оформление потолочного перекрытия:</p> <p>пояса из кессонов, со вписанными розетками и модульонов, оформленных лепными рельефами ромбовидной формы;</p> <p>пальметты и порезки по периметру потолочного перекрытия помещения;</p> <p>лепная круглая рельефная композиция «Гелиос на колеснице», вписанная в круг (центральная части плафона), оформление потолочного перекрытия кессонами с порезками по периметру;</p> <p>оформление стен:</p> <p>исторический материал и характер оформления стен (искусственный мрамор);</p> <p>рельефы с мифологической тематикой во фризе (рельефы с львиной головой и растительными мотивами; медальон с профилем мужской головы);</p>	    
--	--	---	---

камин, облицованный мрамором, средистенный, прямоугольный в плане, оформленный сдвоенными колоннами; лицевая часть завершена антаблементом, в центральной части фриза медальон с мужским профилем, по периметру с меандром, фланкированный морскими конями; топочное отверстие прямоугольной формы;

две колонны оформленные каннелюрами и завершенные стилизованными дорическими капителями в оформлении проема между вестибюлем и площадкой 1 этажа лестницы ЛЗ;

горельефы с изображением баранов, фланкирующие проем вестибюля 1 этажа;



скульптура «босоногая девочка в платке, держащая корзину со щенками», материал (натуральный камень);



скульптура «босоногий мальчик, держащий корзину со щенками», материал (натуральный камень);



два вазона конусовидной формы, декорированные рельефами с изображением бараньих голов и провисающими растительными гирляндами (гипс);



лестница ЛЗ:

покрытие площадок лестницы ЛЗ:
материал – мрамор, цвет белый,
характер оформления – плиты
прямоугольной формы;

оформление нижней части
площадки 2 этажа лестницы ЛЗ:
по периметру кессоны,
оформленные по краям поясом
«ов»;

каннелированные полуколонны:
материал и характер оформления
- искусственный мрамор,
местоположение - в оформлении
простенков оконных проемов
площадки 2 этажа;



оформление нижних
поверхностей лестничных
маршей поясом порезок по
периметру;



оформление потолочного
перекрытия объема лестницы по
периметру: филенками, поясом из
кессонов, вписанными розетками
и модульонов, оформленных
лепными рельефами с
растительными мотивами,



центральная часть:
четыреугольные кессоны с
вписанными в их поле
розетками, в центре - лепная
круглая рельефная композиция
«Гелиос на колеснице»,
вписанная в круг;



покрытие пола площадки 3 этажа
лестницы Л3: мрамор, терраццо;



исторический материал и
характер оформления стен
(искусственный мрамор);



тамбур вестибюля лестницы Л4:

оформление стен и потолка:
лепные порезки из иоников,
лепные рельефы с античной
символикой во фризе (рельефы с
львиной головой и
растительными мотивами;
медальон с профилем мужской
головы), филенки потолка;



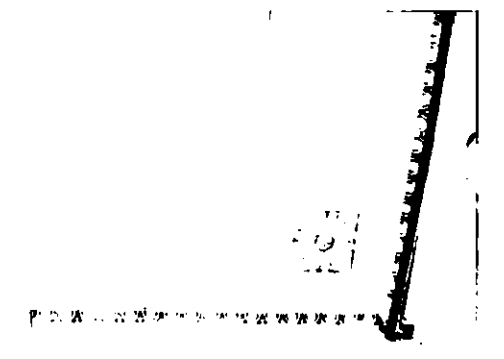
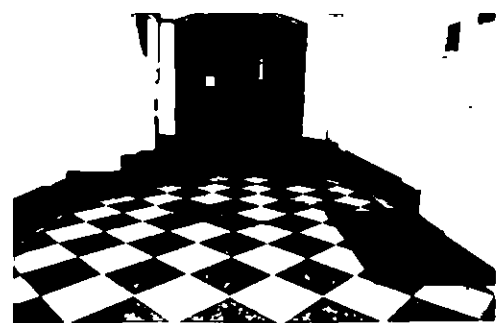
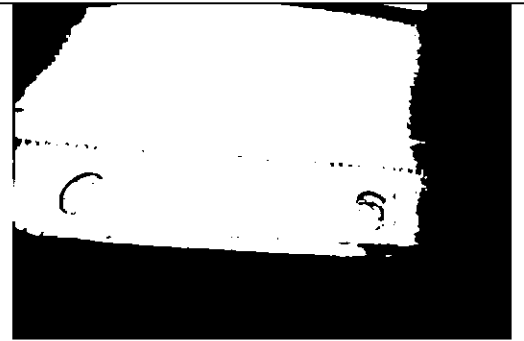
покрытие полов: материал – мрамор, цвет – черный и белый, рисунок – шахматный (центральная часть оформлена квадратами, по краям – треугольниками, бордюр по периметру);

вестибюль лестницы Л4:

покрытие полов: материал – мрамор, цвет – черный и белый, рисунок – шахматный (центральная часть оформлена квадратами, по краям – треугольниками, бордюр по периметру);

оформление потолочного перекрытия:

пояс из кессонов (в том числе с вписанными розетками), пальметт и «ов» по периметру потолочного перекрытия помещения;



лепная круглая рельефная композиция «Гелиос на колеснице», вписанная в круг (центральная части плафона);

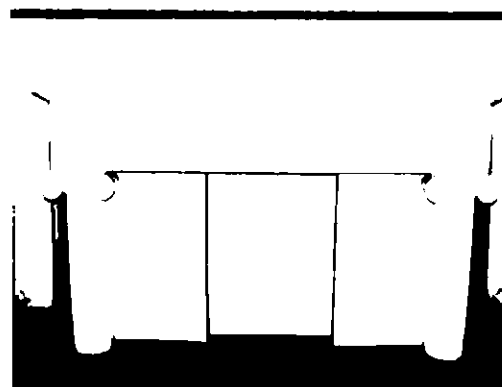
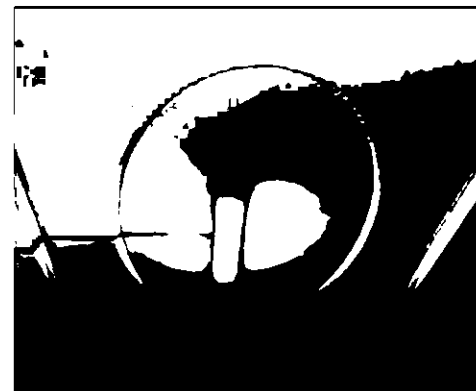
овальная филенка;

оформление стен:

пилястры стилизованного ионического ордера;

рельефы с мифологической тематикой во фризе (рельефы с львиной головой и растительными мотивами);

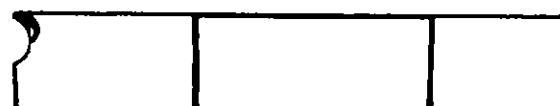
камин средистенный, одноярусный, облицован керамической плиткой; решен в виде портика с колоннами ионического ордера, фризом декорированным лепной композицией (фланкирующие медальон с изображением мужского профиля в античном духе гиппокампы); топочный проем прямоугольной формы,



каминная полка небольшого выноса, край профилирован;



оформление подпружной арки кессонами с вписанными композициями растительного между вестибюлем и площадкой 1 этажа Лестницы Л4;



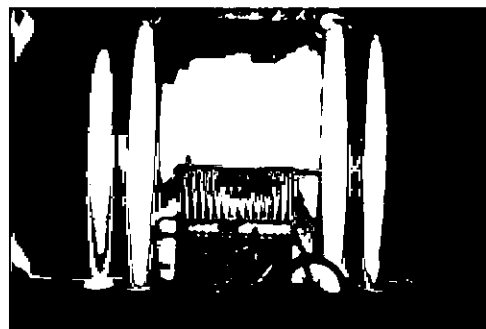
лестница Л4:

площадка 1 этажа лестницы Л4: покрытие полов: материал – мрамор, цвет – черный и белый, рисунок – шахматный (центральная часть оформлена квадратами, по краям – треугольниками, бордюр по периметру);



оформление стен:

колонны стилизованного ионического ордера;

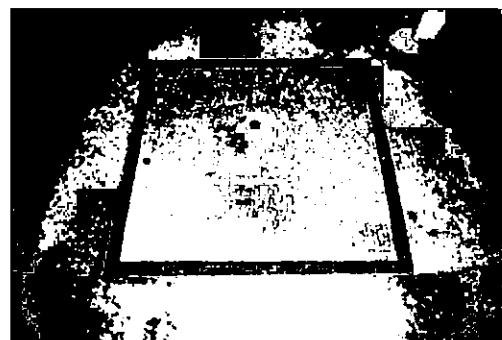
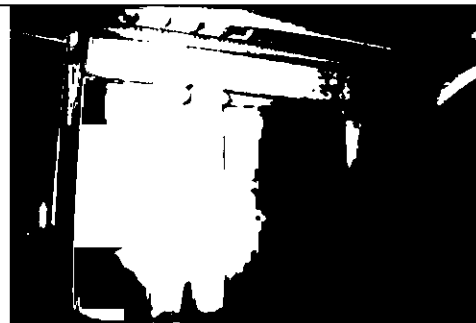


пилястры стилизованного ионического ордера;

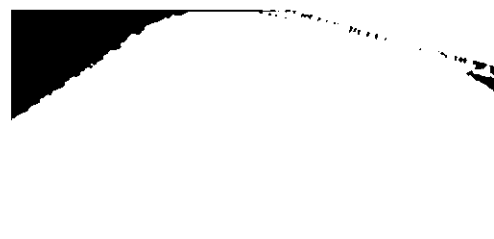
рельефы с мифологической тематикой во фризе (рельефы с львиной головой и растительными мотивами);

покрытие площадок: материал – терраццо, цвет белый и черный, рисунок – с черным бордюром по периметру (в том числе с рисунком меандр);

оформление нижних частей площадок: кессоны, оформленные по периметру поясом порезок и пальметт;



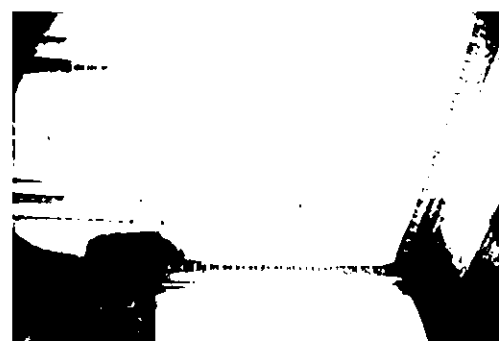
оформление поверхностей нижних лестничных маршей поясом порезок и «ов» по периметру;



оформление стен рельефом с львиной головой и растительными мотивами;



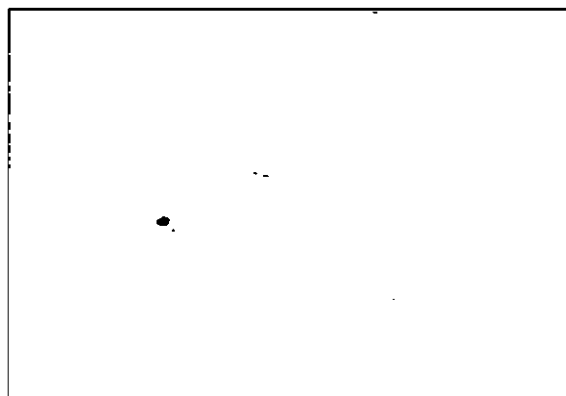
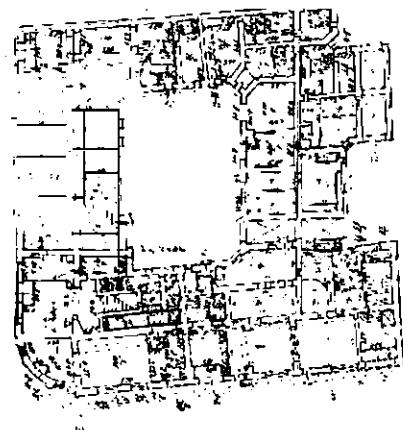
оформление потолочного перекрытия объема лестницы кессонами, с поясом порезок и «ов» по периметру;



оформление стен в завершении
объема лестницы поясом «ов»,
порезками;

помещение 2Н(10):

коробовый свод перекрытия
оформлен восьмиугольными и
четырёхугольными кессонами, со
вписанными в них розетками;



рельефы с изображением кентавра, охотящегося с луком и стрелами в оформлении торцевых стен;

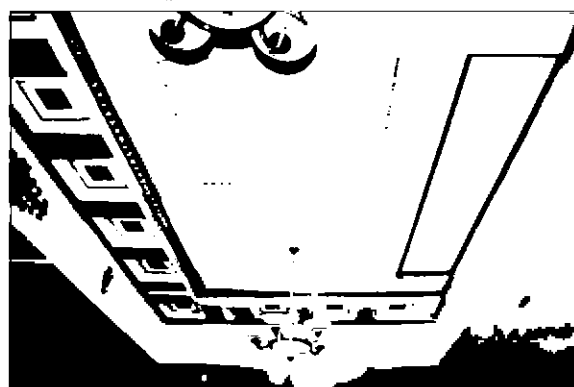
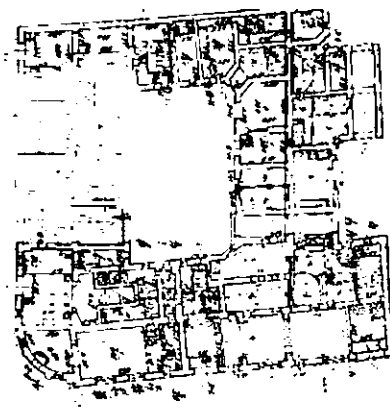
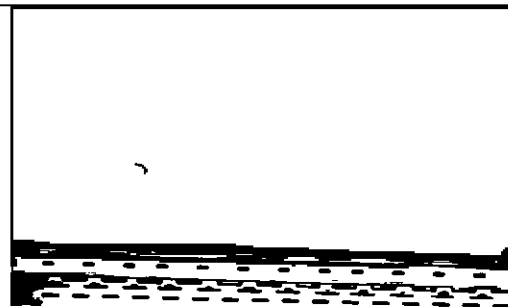
оформление проема $\frac{1}{4}$ каннелированными колоннами со стилизованными дорическими капителями;

помещение 13Н(1):

оформление потолочного перекрытия:

пояса из кессонов, с вписанными розетками и модульонами, оформленными лепными рельефами ромбовидной формы;

пальметты и порезки по периметру потолочного перекрытия помещения;



оформление стен:

рельефы на мифологические сюжеты во фризе (рельефы с львиной головой и растительными мотивами; медальон с профилем мужской головы).

