



ПРАВИТЕЛЬСТВО САНКТ-ПЕТЕРБУРГА
КОМИТЕТ ПО ГОСУДАРСТВЕННОМУ КОНТРОЛЮ, ИСПОЛЬЗОВАНИЮ
И ОХРАНЕ ПАМЯТНИКОВ ИСТОРИИ И КУЛЬТУРЫ

РАСПОРЯЖЕНИЕ

окуд

18.06.2024

№ 801-рп

**Об утверждении предмета охраны
выявленного объекта культурного наследия
«Дом Е.П. Михайлова»**

В соответствии со статьей 3 Закона Санкт-Петербурга от 12.07.2007 № 333-64 «Об охране объектов культурного наследия в Санкт-Петербурге» и пунктом 3.12 Положения о Комитете по государственному контролю, использованию и охране памятников истории и культуры, утвержденного постановлением Правительства Санкт-Петербурга от 28.04.2004 № 651, в связи с позицией судов общей юрисдикции относительно нормативного характера правовых актов, утверждающих предмет охраны объекта культурного наследия:

1. Утвердить предмет охраны выявленного объекта культурного наследия «Дом Е.П. Михайлова», расположенного по адресу: Санкт-Петербург, улица Лизы Чайкиной, дом 22, литера А, согласно приложению к распоряжению.

2. Признать утратившим силу распоряжение КГИОП от 04.03.2014 № 10-98 «Об определении предмета охраны выявленного объекта культурного наследия «Дом Е.П. Михайлова».

3. Начальнику отдела государственного реестра объектов культурного наследия Управления государственного реестра объектов культурного наследия обеспечить размещение настоящего распоряжения в электронной форме в локальной компьютерной сети КГИОП и его официальное опубликование.

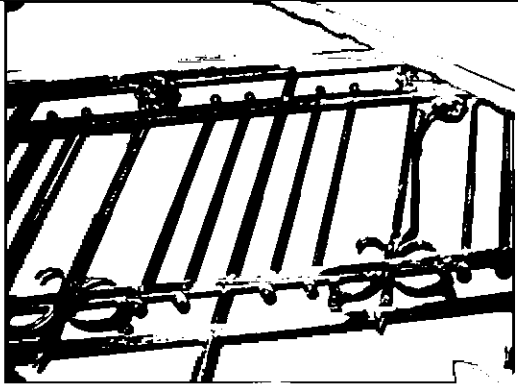

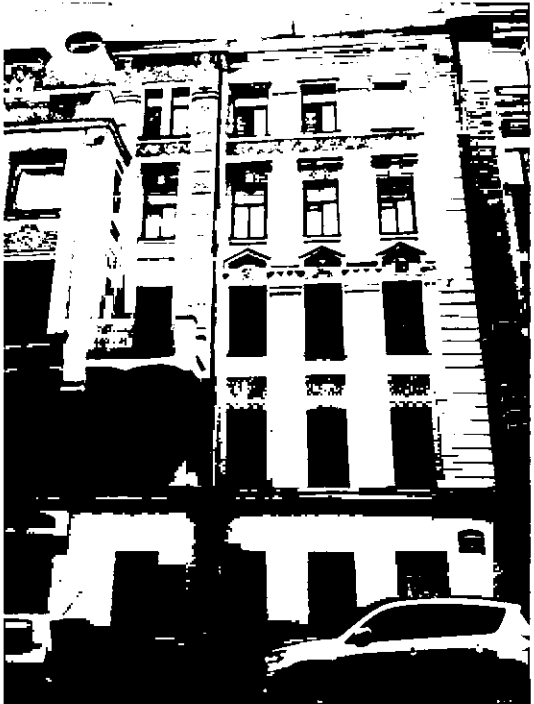
4. Контроль за выполнением распоряжения возложить на начальника Управления государственного реестра объектов культурного наследия.

Заместитель председателя КГИОП

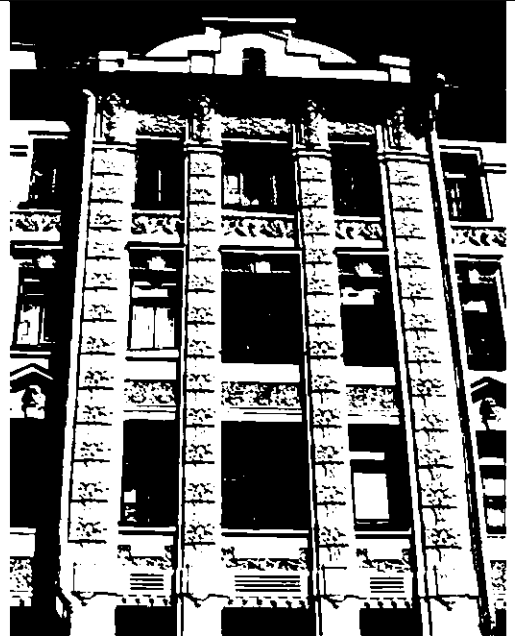
Г.Р. Аганова

Предмет охраны
выявленного объекта культурного наследия «Дом Е.П. Михайлова»,
расположенного по адресу: Санкт-Петербург, улица Лизы Чайкиной, дом 22, литера А

№ п п	Видовая принадлежность предмета охраны	Предмет охраны	Фотофиксация
1	2	3	4
1	Объемно-пространственное решение:	исторические габариты и конфигурация пятиэтажного сложного в плане здания на подвалах, с воротными проездами лицевого и дворового корпусов, включая пространства дворов; конфигурация и габариты крыши (скатная), включая высоту конька; материал окрытия кровли – листовое железо.	 
2	Конструктивная система здания:	исторические конструкции: исторические наружные и внутренние капитальные стены, исторические отметки плоских междуэтажных перекрытий (для интерьеров без декоративно-художественной отделки), междуэтажные перекрытия (для помещений с декоративно-художественной отделкой); лестничные клетки – историческое местоположение и габариты;	

		<p>лестницы – габариты и конфигурация, конструкция маршей (на металлических косоурах), материал ступеней (известняк); ограждение – рисунок, материал.</p>	
3	Объемно-планировочное решение:	<p>историческое объемно-планировочное решение в габаритах капитальных стен.</p>	
4	Архитектурно-художественное решение:	<p>архитектурно-художественное решение фасадов в приемах и формах модерна; местоположение, габариты, конфигурация (прямоугольной формы) оконных и дверных проемов; оконные проемы – первого этажа лицевого фасада – отметки высоты и габариты ширины; исторический рисунок расстекловки и цвет заполнений оконных и дверных проемов;</p> <p>Лицевой фасад – фланкирующие одноосные эркеры на высоту третьего-четвертого этажей;</p> <p>материал и характер фасадной поверхности – известняковый цоколь, лицевая кирпичная кладка первого этажа, отделка «кабанчиком» верхних этажей, лепной штукатурный декор, руст, гладкая штукатурка;</p> <p>элементы архитектурно-художественной композиции фасада, в том числе: междуэтажная штукатурная тяга между первым-вторым этажами; рустованные пилястры в крайних осях фасада;</p> <p>пилястры с декоративными капителями на уровне 2-3-го эт.; лопатки на уровне 4-5го этажей;</p>	 

пилястры, фланкирующие окна по сторонам эркеров и в центральной части фасада, оформленные стилизованным растительным орнаментом и завершенные женскими маскаронами в характере модерна;



исторические дверные проемы – местоположение, габариты, конфигурация;
оформление дверных проемов – штукатурные сандрики с лучковой филенкой, заполненной лепной композицией с плодами, растительными мотивами и картушем с номером дома «22», завершенным дубовыми листьями;



балконы по сторонам эркеров на уровне 3-го этажа - габариты, конфигурация в плане;
решетка ограждения балконов – материал (металл), техника исполнения (ковка), рисунок в характере модерна;



балконы на эркерах - габариты, конфигурация в плане;
решетка ограждения балконов – материал (металл), техника исполнения (ковка), рисунок в характере модерна;

оформление оконных проемов –

филенки между первым и вторым этажами с лепным заполнением флорального мотива;

треугольные сандрики над проемами третьего этажа в чередовании с горельефными изображениями мужских и женских голов; по внутреннему контуру сандриков – лепные дубовые листья; стилизованные скульптурные изображения сов между капителями пилястр и отрезками тяги в межоконных простенках третьего этажа;

декоративные замковые камни и линейные профилированные сандрики четвертого этажа;

лепной фриз между четвертым и пятым этажами со стилизованным растительным орнаментом;

лепной фриз растительного мотива в венчающей части фасада в осях эркеров и окон по сторонам от них;

венчающий профилированный карниз с разрывами по осям эркеров;


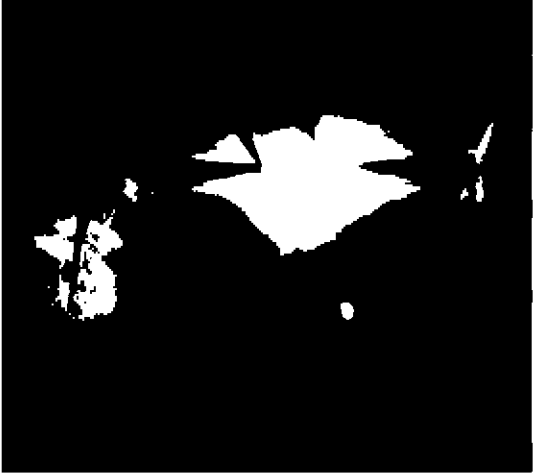
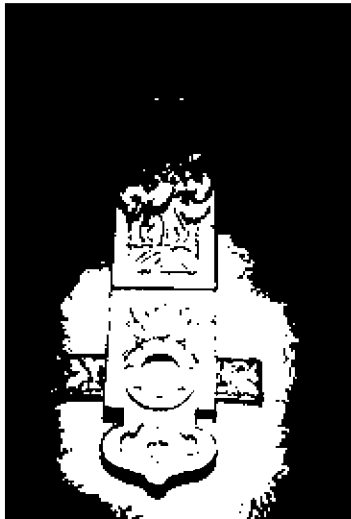

фигурные трехчастные аттики по осям эркеров с окнами-люкарнами, в центральной части фасада – с прямоугольным проемом; тумбы ограждения кровли;

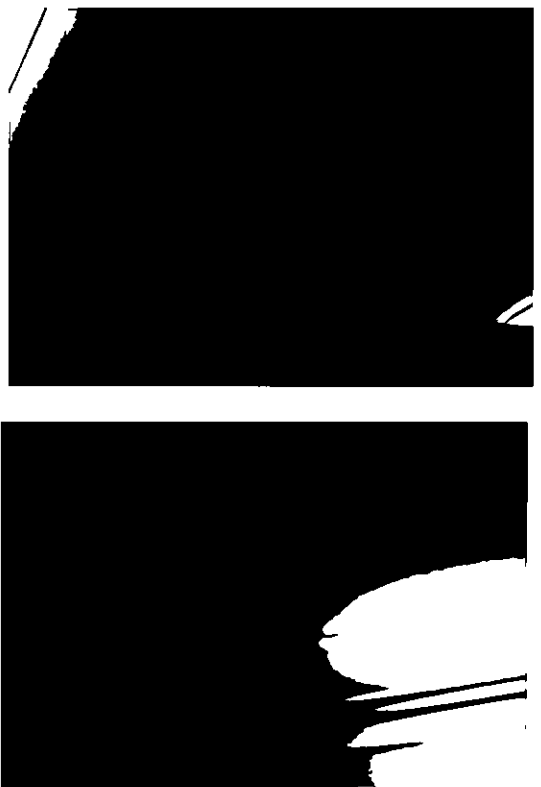
дворовые фасады – материал и характер фасадной поверхности – известняковый цоколь, гладкая штукатурка;

первый двор – оконные проемы – местоположение, габариты, конфигурация; первого этажа – отметки высоты и габариты ширины;

полуциркульные арки проездов;



		<p>профилированные тяги типа фризов с квадратными филенками с вынутыми углами с лепным заполнением в виде розетки растительного мотива;</p> <p>линейные сандрики с декоративными замками и «ушками» с гутами в окончаниях;</p>	
5	<p>Декоративно-художественная интерьеров:</p>	<p>парадные вестибюли и лестницы – профилированная падуга; лепные декоративные кронштейны, оформленные растительными мотивами в характере стилизаций модерна;</p> <p>покрытие пола – метлахская плитка, имитирующая мозаику геометрического орнамента с бордюрным обрамлением рисунка «плетенка»;</p>	  

		<p>пом. –Н потолочная лепная розетка под люстру в форме овала, обрамленная растительными побегами, стилизованными плодами;</p> <p>профилированная падуга и профилированное обрамление зеркала потолка.</p>	
--	--	--	--