



ПРАВИТЕЛЬСТВО САНКТ-ПЕТЕРБУРГА  
КОМИТЕТ ПО ГОСУДАРСТВЕННОМУ КОНТРОЛЮ, ИСПОЛЬЗОВАНИЮ  
И ОХРАНЕ ПАМЯТНИКОВ ИСТОРИИ И КУЛЬТУРЫ  
РАСПОРЯЖЕНИЕ

окуд

15.05.2024

№ 619-рп

**Об утверждении границ и режима использования территории  
объекта культурного наследия регионального значения  
«Братская могила рабочих и красногвардейцев, погибших во время  
Великой Октябрьской социалистической революции и гражданской войны»**

В соответствии со статьей 3.1, подпунктом 10 пункта 2 статьи 33 Федерального закона от 25.06.2002 № 73-ФЗ «Об объектах культурного наследия (памятниках истории и культуры) народов Российской Федерации» и пунктом 3.12 Положения о Комитете по государственному контролю, использованию и охране памятников истории и культуры, утвержденного постановлением Правительства Санкт-Петербурга от 28.04.2004 № 651, на основании историко-культурного исследования, выполненного ООО «Петрокарта» (от 25.10.2023 рег. № 01-43-25717/23-0-0):

1. Утвердить:

1.1. Границы территории объекта культурного наследия регионального значения «Братская могила рабочих и красногвардейцев, погибших во время Великой Октябрьской социалистической революции и гражданской войны», расположенного по адресу: Санкт-Петербург, г. Павловск, Павловский парк, согласно приложению № 1 к распоряжению.

1.2. Режим использования территории объекта культурного наследия регионального значения «Братская могила рабочих и красногвардейцев, погибших во время Великой Октябрьской социалистической революции и гражданской войны», расположенного по адресу: Санкт-Петербург, г. Павловск, Павловский парк, согласно приложению № 2 к распоряжению.

2. Начальнику отдела государственного реестра объектов культурного наследия обеспечить:

2.1. Направление в Управление Федеральной службы государственной регистрации, кадастра и картографии по Санкт-Петербургу, Комитет по градостроительству и архитектуре копий распоряжений в срок, не превышающий пяти рабочих дней со дня издания распоряжения.

2.2. Уведомление лиц, являющихся собственниками или иными законными владельцами объекта, указанного в пункте 1 распоряжения, в срок, не превышающий трех рабочих дней со дня издания распоряжения.

2.3. Размещение настоящего распоряжения в электронной форме в локальной компьютерной сети КГИОП и его официальное опубликование.

2.4. Внесение соответствующих изменений в «Геоинформационную базу данных по объектам культурного наследия, границам и режимам зон охраны на территории Санкт-Петербурга».

3. Контроль за выполнением распоряжения возложить на начальника Управления государственного реестра объектов культурного наследия.

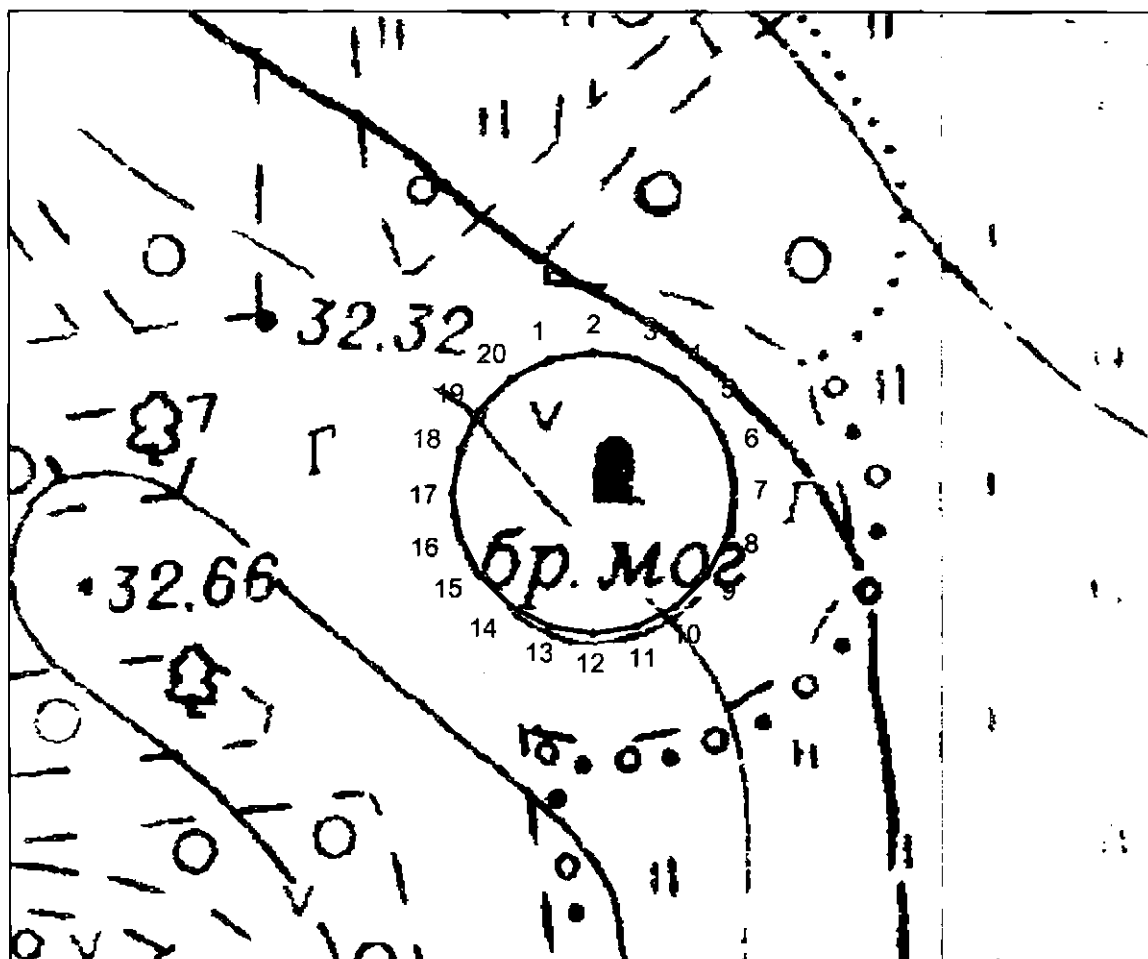
**Председатель КГИОП**

A handwritten signature in black ink, appearing to read 'S.V. Makarov', is written over a large, empty oval shape that serves as a placeholder for a stamp or seal.

**С.В. Макаров**

Границы территории объекта культурного наследия регионального значения «Братская могила рабочих и красногвардейцев, погибших во время Великой Октябрьской социалистической революции и гражданской войны» (далее – объект культурного наследия), расположенного по адресу: Санкт-Петербург, г. Павловск, Павловский парк

1. Схема границ территории объекта культурного наследия:



Масштаб 1:500

Условные обозначения:

- граница объекта культурного наследия
- 1 характерная точка границы объекта культурного наследия
- территория, занимаемая объектом культурного наследия регионального значения

Перечень координат характерных точек границ территории  
объекта культурного наследия:

Сведения о местоположении границ объекта					
1. Система координат <u>СК-1964</u>					
2. Сведения о характерных точках границ объекта					
Обозначение характерных точек границ	Координаты, м		Метод определения координат характерной точки	Средняя квадратическая погрешность положения характерной точки (M), м	Описание обозначения точки на местности (при наличии)
	X	Y			
1	2	3	4	5	6
1	66522.35	121974.51	Аналитический метод	0.10	—
2	66522.80	121977.38	Аналитический метод	0.10	—
3	66522.35	121980.25	Аналитический метод	0.10	—
4	66521.03	121982.83	Аналитический метод	0.10	—
5	66518.98	121984.88	Аналитический метод	0.10	—
6	66516.40	121986.20	Аналитический метод	0.10	—
7	66513.53	121986.65	Аналитический метод	0.10	—
8	66510.66	121986.20	Аналитический метод	0.10	—
9	66508.08	121984.88	Аналитический метод	0.10	—
10	66506.03	121982.83	Аналитический метод	0.10	—
11	66504.71	121980.25	Аналитический метод	0.10	—
12	66504.26	121977.38	Аналитический метод	0.10	—
13	66504.71	121974.51	Аналитический метод	0.10	—
14	66506.03	121971.93	Аналитический метод	0.10	—
15	66508.08	121969.88	Аналитический метод	0.10	—
16	66510.66	121968.56	Аналитический метод	0.10	—
17	66513.53	121968.11	Аналитический метод	0.10	—
18	66516.40	121968.56	Аналитический метод	0.10	—
19	66518.98	121969.88	Аналитический метод	0.10	—
20	66521.03	121971.93	Аналитический метод	0.10	—
1	66522.35	121974.51	Аналитический метод	0.10	—

Режим использования территории объекта культурного наследия регионального значения «Братская могила рабочих и красногвардейцев, погибших во время Великой Октябрьской социалистической революции и гражданской войны», расположенного по адресу:  
Санкт-Петербург, г. Павловск, Павловский парк

1. На территории объекта культурного наследия запрещаются: строительство объектов капитального строительства и увеличение объемно-пространственных характеристик существующих на территории объекта культурного наследия объектов капитального строительства; проведение земляных, строительных, мелиоративных и иных работ, за исключением работ по сохранению (воссозданию) объекта культурного наследия или его отдельных элементов, сохранению историко-градостроительной или природной среды объекта культурного наследия, работ по капитальному ремонту общего имущества в многоквартирных домах, являющихся объектами культурного наследия, работ по капитальному ремонту общего имущества в многоквартирных домах, расположенных на территориях объектов культурного наследия и не являющихся объектами культурного наследия.

2. На территории объекта культурного наследия разрешается ведение хозяйственной деятельности, не противоречащей требованиям обеспечения сохранности объекта культурного наследия и позволяющей обеспечить функционирование объекта культурного наследия в современных условиях.

3. Требования к осуществлению деятельности в границах территории объекта культурного наследия и требования к содержанию и использованию территории объекта культурного наследия устанавливаются законодательством Российской Федерации и Санкт-Петербурга об объектах культурного наследия.