



ПРАВИТЕЛЬСТВО САНКТ-ПЕТЕРБУРГА
КОМИТЕТ ПО ГОСУДАРСТВЕННОМУ КОНТРОЛЮ, ИСПОЛЬЗОВАНИЮ
И ОХРАНЕ ПАМЯТНИКОВ ИСТОРИИ И КУЛЬТУРЫ
РАСПОРЯЖЕНИЕ

окуд

29.05.2024

№ 686-рп

**Об утверждении предмета охраны
выявленного объекта культурного наследия
«Дом А.И. Балинского»**

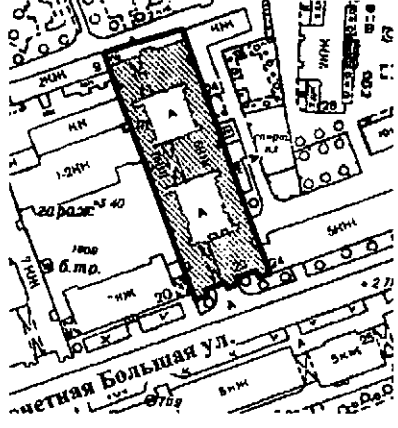
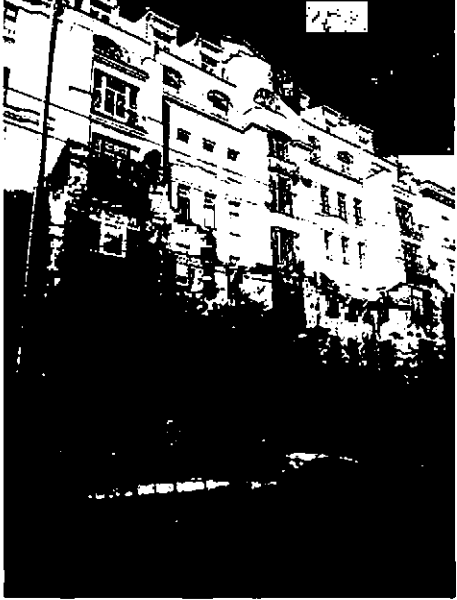
В соответствии со статьей 3 Закона Санкт-Петербурга от 12.07.2007 № 333-64 «Об охране объектов культурного наследия в Санкт-Петербурге» и пунктом 3.12 Положения о Комитете по государственному контролю, использованию и охране памятников истории и культуры, утвержденного постановлением Правительства Санкт-Петербурга от 28.04.2004 № 651, в связи с позицией судов общей юрисдикции относительно нормативного характера правовых актов, утверждающих предмет охраны объекта культурного наследия:

1. Утвердить предмет охраны выявленного объекта культурного наследия «Дом А.И. Балинского», расположенного по адресу: Санкт-Петербург, Большая Монетная улица, дом 22, литера А, согласно приложению к распоряжению.
2. Признать утратившим силу распоряжение КГИОП от 19.05.2017 № 246-р «Об утверждении предмета охраны выявленного объекта культурного наследия «Дом А.И. Балинского».
3. Начальнику отдела государственного реестра объектов культурного наследия Управления государственного реестра объектов культурного наследия обеспечить размещение настоящего распоряжения в электронной форме в локальной компьютерной сети КГИОП и его официальное опубликование.
4. Контроль за выполнением распоряжения возложить на начальника Управления государственного реестра объектов культурного наследия.

Заместитель председателя КГИОП

Г.Р. Аганова

Предмет охраны
выявленного объекта культурного наследия
«Дом А.И. Балинского», расположенного по адресу:
Санкт-Петербург, Большая Монетная улица, дом 22, литера А

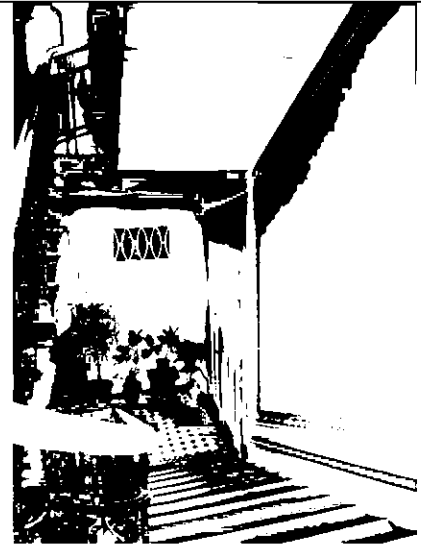
№ пп	Видовая принадлежность предмета охраны	Предмет охраны	Фотофиксация
1	2	3	4
1	Объемно-пространственное решение:	<p>габариты и конфигурация прямоугольного в плане здания, образующего периметральную застройку с двумя внутренними дворами, состоящего из 6-ти этажного на подвале лицевого корпуса (включая три ризалита по лицевому фасаду) и примыкающих к нему двух западных, двух восточных (с четырьмя ризалитами дворовых фасадов) и двух поперечных флигелей (с ризалитом на северном фасаде); включая три воротные проезда;</p> <p>конфигурация (скатная, мансардная) и габариты крыш, включая высотную отметку конька и дымовые трубы;</p> <p>материал покрытия (кровельное железо);</p>	 
2	Конструктивная система:	<p>исторические конструкции: наружные и внутренние капитальные кирпичные стены;</p> <p>исторические отметки междуэтажных перекрытий;</p>	

парадная лестница Л-1 –
двухмаршевая, марши по косоурам;
ступени лещадной плиты; профиль
ступеней с валиком;

ограждение маршей черного
металла; техника исполнения
(прокат, ковка, слесарная сборка);
рисунок (вертикальные стержни
прямоугольного сечения с
накладными коваными деталями в
виде венков и провисающих
гирлянд);

поручни - деревянные,
профилированные;

лестницы Л-2, Л-3, Л-5 –
двухмаршевые, марши по косоурам;
ступени и лестничные площадки
лещадной плиты, профиль ступеней
с валиком;



ограждение маршей (лестница Л-2) черного металла; техника исполнения (прокат, слесарная сборка); рисунок (вертикальные стержни круглого сечения);

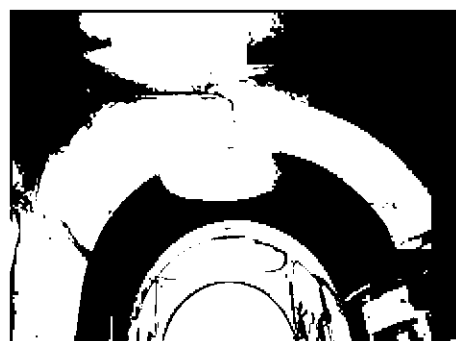


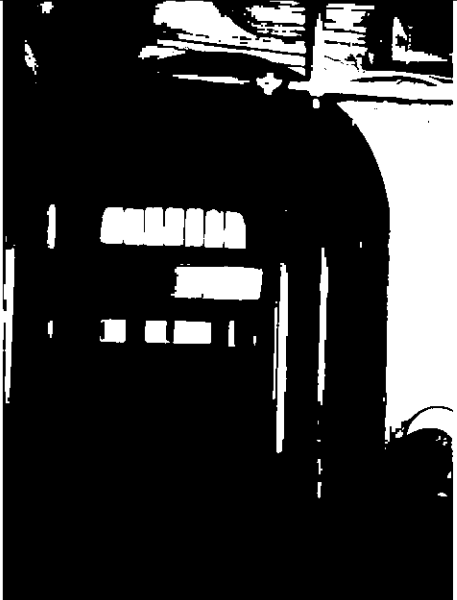

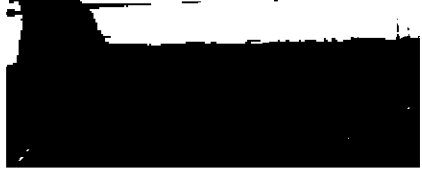

ограждение маршей (лестницы Л-3, Л-5) черного металла; техника исполнения (прокат, ковка, слесарная сборка); рисунок (вертикальные прутья прямоугольного сечения с «каблучками» в основании, фриз вдоль верхней тетивы ограждения из завитков и четырехлепестковых квадратных розеток);



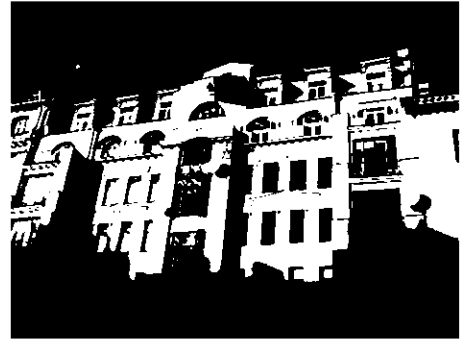
поручни - деревянные, профилированные;

полуциркульные арки в воротных проездах и в вестибюле парадного входа лестницы Л-5;



			
3	<p>Объемно-планировочное решение:</p>	<p>историческое объемно-планировочное решение в габаритах капитальных стен.</p>	
4	<p>Архитектурно-художественное решение (композиция) лицевого фасада:</p>	<p>архитектурно-художественное решение лицевого фасада в стиле модерн, выполненное по проекту архитектора А.И. Балинского, 1908г., включающее элементы декоративно - художественной отделки:</p> <p>материал и характер отделки цоколя – плиты шлифованного серого гранита;</p> <p>материал отделки фасадной поверхности: облицовочная плитка желтого и синего цвета; окрашенная штукатурка;</p> <p>характер отделки фасадной поверхности – линейный руст в уровне 1-го этажа;</p>	  

ступенчатые ризалиты с балконами в уровне 5-го, 4-го этажей и в завершении ризалитов;



два балкона в уровне 2-го этажа – местоположение, габариты и конфигурация;



балконные ограждения – кованые черного металла, рисунок (в центральной части вертикальные прутья прямоугольного сечения с накладными провисающими гирляндами и овалами из стилизованных «пронизей»; вдоль верхней и нижней тетивы фризы с рисунком геометрического характера);



оформление оконных проемов:

замковые камни в уровне 1-го этажа;



лепной декор фасада:

стилизованный сандрик на кронштейнах над оконными проемами 4-го этажа по 2-5-й и 7-10-й световым осям фасада;



в поле сандрика лепные композиции из провисающих гирлянд перевитых лентами с венком в центре;

лепной фриз в уровне 5-го этажа с изображением женских фигур держащих провисающие растительные гирлянды;



ромбовидная филенка с лепной вставкой растительного характера в аттиковой надстройке по центральной оси фасада;

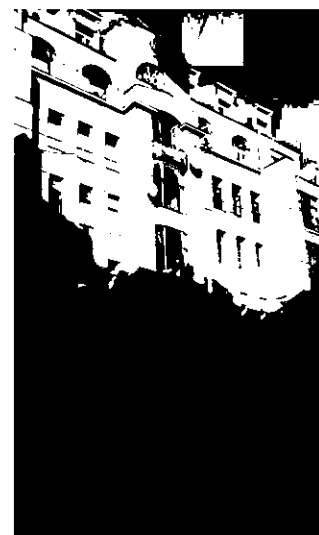
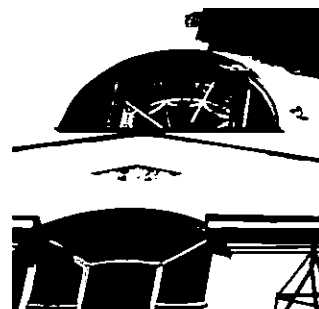
прямые сандрики на волнитообразных каннелированных кронштейнах с лепными композициями растительного характера в поле сандриков;

остекленный эркер центрального ризалита (в уровне 3-6-го этажей);

оконные и дверные проемы – местоположение, габариты и конфигурация (включая оконные проемы с лучковой перемычкой в уровне 1-го этажа; термальное окно в уровне щипца; оконные проемы сложной конфигурации с лучковыми перемычками в уровне 6-го этажа; щелевидные оконные проемы над парадным входом);

оконные заполнения - цвет и рисунок исторические;

парадный вход в виде портала: дверной проем и щелевидные оконные проемы 2-го этажа помещены в неглубокую прямоугольную нишу; две стилизованные лопатки, фланкирующие дверной проем отделанный плитами серого гранита;



над входом козырек черного металла полуциркульный в плане, на ажурных кронштейнах черного металла с водостоками; рисунок растительного характера; техника исполнения (ковка, прокат, слесарная сборка);



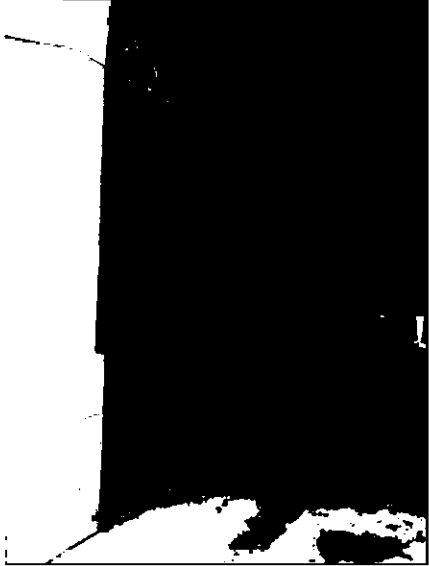
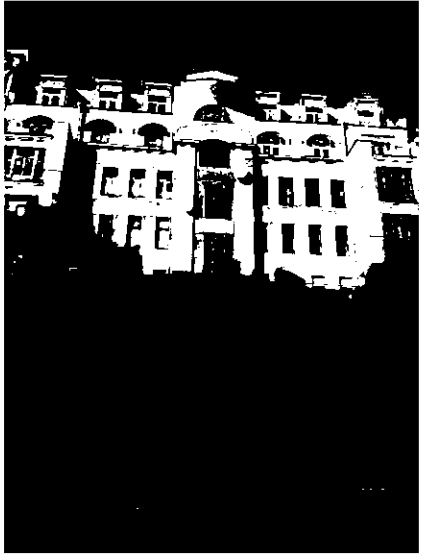
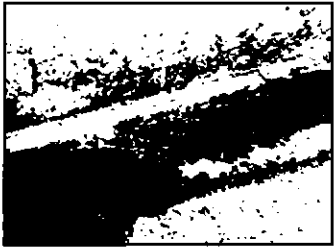

металлодекор:

флагодержатель кованый черного металла, рисунок в характере стиля «модерн»;



заполнение воротного проезда - двустворчатые ворота с калиткой в левой створке - рисунок (в основе глухой лист черного металла с кованными декоративными элементами (меандр, завитки, накладной веночек); навершие в виде встречных волют с деталями растительного характера; ковка;



		<p>профилированный карниз значительного выноса в завершении 5-го этажа;</p> <p>в завершении центрального ризалита трапециевидальный фронтон;</p> <p>дворовые фасады:</p> <p>материал и характер цоколя - известняк;</p> <p>материал и характер фасадной поверхности - окрашенная штукатурка, фактурная штукатурка «внабрызг» (фасады в первом дворе, северный торцевой фасад); линейный руст в уровне 1-го этажа (в первом дворе);</p> <p>исторические оконные и дверные проемы - местоположение, габариты (отметки высоты и габариты ширины в уровне 1-го этажа) и конфигурация (включая проемы с лучковыми завершениями);</p>	   
--	--	-----------------------------------------------------------------------------------------------------------------------------------------------------------------------------------------------------------------------------------------------------------------------------------------------------------------------------------------------------------------------------------------------------------------------------------------------------------------------------------------------------------------------------------------------------------------------------------------------------------------------------------------------------------------------------------------------------	------------------------------------------------------------------------------------------------------------------------------------------------------------------------------------------------------------------------------------------------------------------------------------------------------------------------------------------------------

оконные заполнения – исторические рисунок и цвет;

оформление оконных проемов:

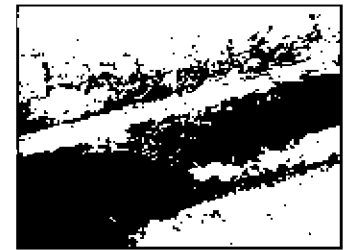
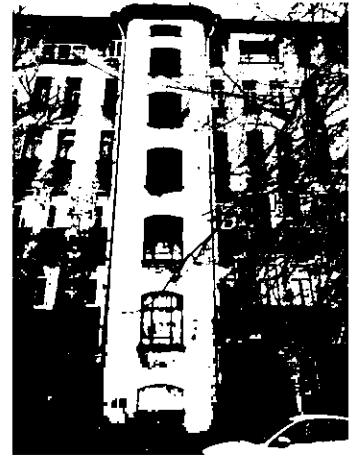
полуналичники, оформленные веерным рустом в уровне 2-го этажа;

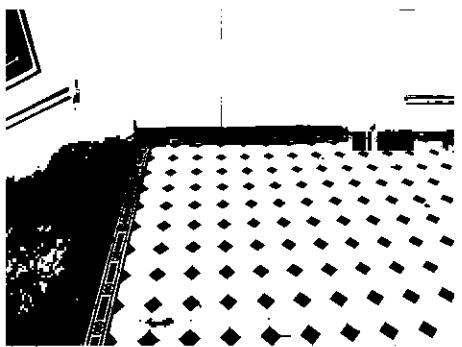

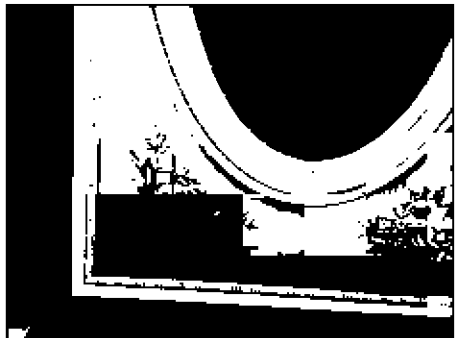
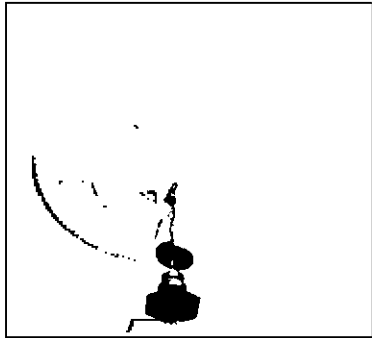
замковые камни в уровне 1-го этажа;

гладкие наличники, фартуки в уровне 3-го- 6-го этажей;

в завершении фасадов деревянный свес кровли на деревянных кобылках;

брандмауэры;



5	<p>Декоративно-художественное оформление интерьеров:</p>	<p>вестибюль парадного входа, лестница Л-1:</p> <p>покрытие пола лестничных площадок метлахской плиткой; рисунок типа «соты», с бордюром рисунок (орнамент из чередующихся прямоугольных фигур и розеток в виде шестиконечных звезд);</p> <p>перекрытия лестничных площадок:</p> <p>в центре перекрытий овальные плафоны обрамленные профилированными тягами с порезкой «бусы»; в углах перекрытий лепные композиции в виде скрещенного факела и кисти, объединенных венком с лентами;</p> <p>по периметру перекрытия профилированная штукатурная тяга с порезкой «бусы»;</p> <p>лепные вставки с рисунком растительного характера в форме ромбов и квадратов;</p> <p>круглая лепная розетка с рисунком растительного характера по центру перекрытия, в завершении лестничной клетки;</p>	    
---	----------------------------------------------------------	-------------------------------------------------------------------------------------------------------------------------------------------------------------------------------------------------------------------------------------------------------------------------------------------------------------------------------------------------------------------------------------------------------------------------------------------------------------------------------------------------------------------------------------------------------------------------------------------------------------------------------------------------------------------------------------------------------------------------------------------------------------------------------------------	--------------------------------------------------------------------------------------------------------------------------------------------------------------------------------------------------------------------------------------------------------------------------------------------------------------------------------------------------------------------------------------------------------------------------------------

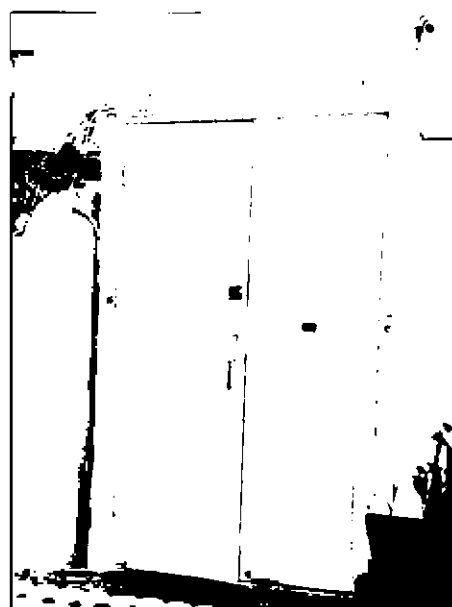
стены лестничной клетки оформлены прямоугольными плафонами, обрамленными профилированными штукатурными тягами с порезкой «меандр»;



прямоугольные оконные проёмы на площадках лестницы в профилированных деревянных наличниках, рисунок расстекловки (геометрический в виде стилизованных овалов);



дверные заполнения – двустворчатые, каждая створка на четыре разноформатные филенки, с овалами в верхней части; профилированные наличники с «ушками»;



металлическое заполнение оконных проёмов (остекленного эркера) с исторической расстекловкой и фурнитурой (шпингалеты стержневой с поворотной ручкой, петли, скобы, подоконник);



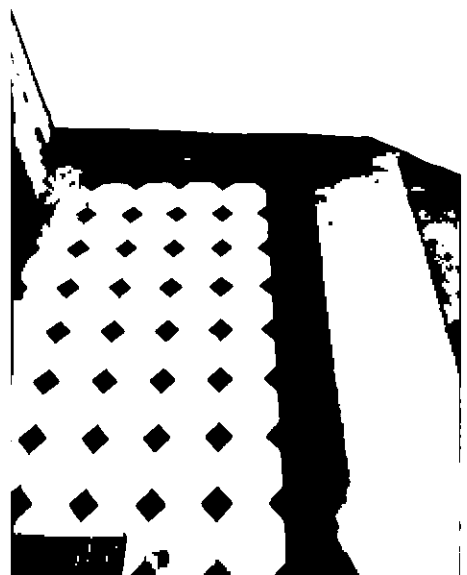
металлические решётки лифтовых шахт: рисунок в характере стиля модерн;

заполнение входного тамбура:

внутреннее дверное заполнение полустворчатое с правой нестворной частью: нестворная часть и левая створка полусветлые на четыре филенки: центральная часть полусветлая, шестичастное остекление в верхней части, нижняя часть декорирована филенкой с накладными деталями в виде ромбов;

фрамуга остеклена (стекла с факетом), рисунок расстекловки «трельяжный»;

покрытие пола лестничных площадок (лестницы Л-2, Л-3) метлахской плиткой; рисунок типа «соты», с бордюром по периметру;



профилированные штукатурные тяги по периметру перекрытий на лестничных площадках (лестницы Л-2, Л-3);



типовые дверные заполнения на площадках лестницы Л-5:

полutorостворные, левая створка на четыре разноформатных филенки; правая створка на три разноформатных филенки; профилированные наличники;



две ниши с полуциркульными завершениями перед входным тамбуром лестницы Л-5;



дверное заполнение входного тамбура – трехстворчатое, полусветлое; фрамуга трехчастного остекления; в завершении тамбура профилированный карниз;

деревянные панели, декорированные филенками в обшивке откосов и перекрытии тамбура.

