



ПРАВИТЕЛЬСТВО САНКТ-ПЕТЕРБУРГА  
КОМИТЕТ ПО ГОСУДАРСТВЕННОМУ КОНТРОЛЮ, ИСПОЛЬЗОВАНИЮ  
И ОХРАНЕ ПАМЯТНИКОВ ИСТОРИИ И КУЛЬТУРЫ  
РАСПОРЯЖЕНИЕ

окуд

23.05.2024

№ 681-рп

**Об утверждении границ и режима использования территории  
объекта культурного наследия регионального значения  
«Дача Сидорова (с территорией)»**

В соответствии со статьей 3.1, подпунктом 10 пункта 2 статьи 33 Федерального закона от 25.06.2002 № 73-ФЗ «Об объектах культурного наследия (памятниках истории и культуры) народов Российской Федерации» и пунктом 3.12 Положения о Комитете по государственному контролю, использованию и охране памятников истории и культуры, утвержденного постановлением Правительства Санкт-Петербурга от 28.04.2004 № 651, на основании историко-культурного исследования, выполненного ООО «Петрокарта» (от 10.11.2023 рег. № 01-43-27006/23-0-0):

1. Утвердить:

1.1. Границы территории объекта культурного наследия регионального значения «Дача Сидорова (с территорией)», расположенного по адресу: Санкт-Петербург, пос. Стрельна, Санкт-Петербургское шоссе, 58, согласно приложению № 1 к распоряжению.

1.2. Режим использования территории объекта культурного наследия регионального значения «Дача Сидорова (с территорией)», расположенного по адресу: Санкт-Петербург, пос. Стрельна, Санкт-Петербургское шоссе, 58, согласно приложению № 2 к распоряжению.

2. План границ комплекса дачи Сидорова, памятника истории и культуры местного значения, утвержденный КГИОП 18.01.2000, признать утратившим силу.

3. Начальнику отдела государственного реестра объектов культурного наследия обеспечить:

3.1. Направление в Управление Федеральной службы государственной регистрации, кадастра и картографии по Санкт-Петербургу, Комитет по градостроительству и архитектуре копий распоряжений в срок, не превышающий пяти рабочих дней со дня издания распоряжения.


3.2. Уведомление лиц, являющихся собственниками или иными законными владельцами объекта, указанного в пункте 1 распоряжения, в срок, не превышающий трех рабочих дней со дня издания распоряжения.

3.3. Размещение настоящего распоряжения в электронной форме в локальной компьютерной сети КГИОП и его официальное опубликование.

3.4. Внесение соответствующих изменений в «Геоинформационную базу данных по объектам культурного наследия, границам и режимам зон охраны на территории Санкт-Петербурга».

4. Контроль за выполнением распоряжения возложить на начальника Управления государственного реестра объектов культурного наследия.

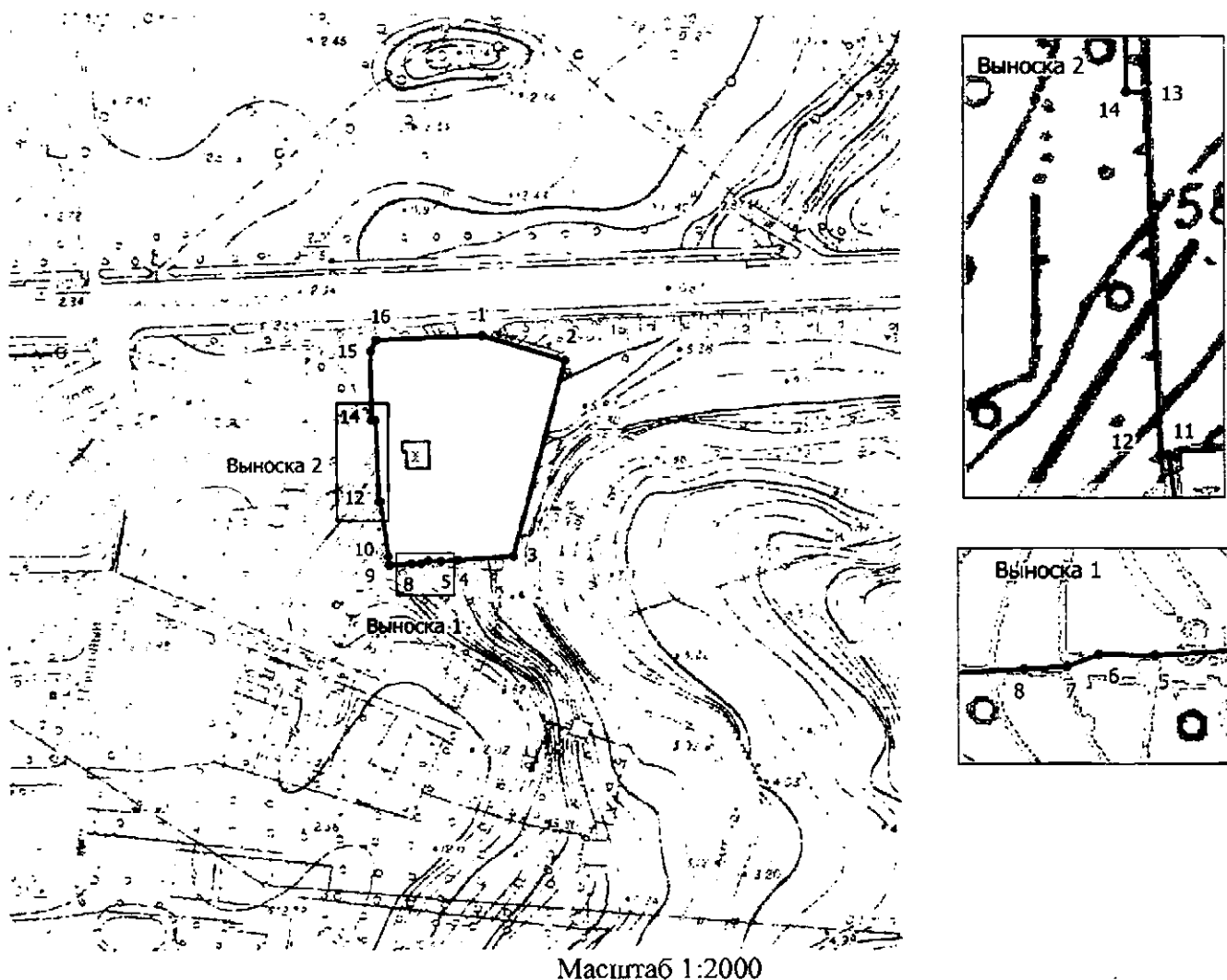
**Председатель КГИОП**

A handwritten signature in black ink, consisting of a large, stylized initial 'S' followed by several loops and a long horizontal stroke extending to the right.



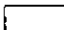
**С.В. Макаров**

Границы территории объекта культурного наследия регионального значения  
«Дача Сидорова (с территорией)» (далее – объект культурного наследия), расположенного  
по адресу: Санкт-Петербург, пос. Стрельна, Санкт-Петербургское шоссе, 58

1. Схема границ территории объекта культурного наследия:



Условные обозначения:

-  граница объекта культурного наследия
-  характерная точка границы объекта культурного наследия
-  территория, занимаемая объектом культурного наследия регионального значения

Перечень координат характерных точек границ территории  
объекта культурного наследия:

Сведения о местоположении границ объекта					
1. Система координат СК-1964					
2. Сведения о характерных точках границ объекта					
Обозначение характерных точек границ	Координаты, м		Метод определения координат характерной точки	Средняя квадратическая погрешность положения характерной точки (M <sub>t</sub> ), м	Описание обозначения точки на местности (при наличии)
	X	Y			
1	2	3	4	5	6
1	84819.25	99222.14	Аналитический метод	0.10	–
2	84811.43	99248.61	Аналитический метод	0.10	–
3	84748.83	99232.10	Аналитический метод	0.10	–
4	84747.60	99214.54	Аналитический метод	0.10	–
5	84747.29	99208.98	Аналитический метод	0.10	–
6	84747.36	99204.99	Аналитический метод	0.10	–
7	84746.54	99202.71	Аналитический метод	0.10	–
8	84746.36	99199.65	Аналитический метод	0.10	–
9	84745.95	99192.65	Аналитический метод	0.10	–
10	84748.69	99192.28	Аналитический метод	0.10	–
11	84766.30	99189.90	Аналитический метод	0.10	–
12	84766.25	99189.30	Аналитический метод	0.10	–
13	84792.17	99188.32	Аналитический метод	0.10	–
14	84792.26	99186.91	Аналитический метод	0.10	–
15	84814.24	99186.69	Аналитический метод	0.10	–
16	84817.85	99188.48	Аналитический метод	0.10	–
1	84819.25	99222.14	Аналитический метод	0.10	–

Режим использования территории объекта культурного наследия регионального значения «Дача Сидорова (с территорией)», расположенного по адресу: Санкт-Петербург, пос. Стрельна, Санкт-Петербургское шоссе, 58

1. На территории объекта культурного наследия запрещаются: строительство объектов капитального строительства и увеличение объемно-пространственных характеристик существующих на территории объекта культурного наследия объектов капитального строительства; проведение земляных, строительных, мелиоративных и иных работ, за исключением работ по сохранению (воссозданию) объекта культурного наследия или его отдельных элементов, сохранению историко-градостроительной или природной среды объекта культурного наследия, работ по капитальному ремонту общего имущества в многоквартирных домах, являющихся объектами культурного наследия, работ по капитальному ремонту общего имущества в многоквартирных домах, расположенных на территориях объектов культурного наследия и не являющихся объектами культурного наследия.

2. На территории объекта культурного наследия разрешается ведение хозяйственной деятельности, не противоречащей требованиям обеспечения сохранности объекта культурного наследия и позволяющей обеспечить функционирование объекта культурного наследия в современных условиях.

3. Требования к осуществлению деятельности в границах территории объекта культурного наследия и требования к содержанию и использованию территории объекта культурного наследия устанавливаются законодательством Российской Федерации и Санкт-Петербурга об объектах культурного наследия.