



ПРАВИТЕЛЬСТВО САНКТ-ПЕТЕРБУРГА
КОМИТЕТ ПО ГОСУДАРСТВЕННОМУ КОНТРОЛЮ, ИСПОЛЬЗОВАНИЮ
И ОХРАНЕ ПАМЯТНИКОВ ИСТОРИИ И КУЛЬТУРЫ
РАСПОРЯЖЕНИЕ

окуд

23.05.2024

№ 643-рп

**Об утверждении границ и режима использования территории
объекта культурного наследия регионального значения
«Санкт-Петербургский Ольгинский детский приют трудолюбия»**

В соответствии со статьей 3.1, подпунктом 10 пункта 2 статьи 33 Федерального закона от 25.06.2002 № 73-ФЗ «Об объектах культурного наследия (памятниках истории и культуры) народов Российской Федерации» и пунктом 3.12 Положения о Комитете по государственному контролю, использованию и охране памятников истории и культуры, утвержденного постановлением Правительства Санкт-Петербурга от 28.04.2004 № 651, на основании историко-культурного исследования, выполненного ООО «Петрокарта» (от 25.10.2023 рег. № 01-43-25717/23-0-0):

1. Утвердить:

1.1. Границы территории объекта культурного наследия регионального значения «Санкт-Петербургский Ольгинский детский приют трудолюбия», расположенного по адресу: Санкт-Петербург, город Павловск, Динамо, Клубная площадь, дом 1, литера А, Спортивная улица, дом 5, литера А, Павловское шоссе, дом 9, литера А, согласно приложению № 1 к распоряжению.

1.2. Режим использования территории объекта культурного наследия регионального значения «Санкт-Петербургский Ольгинский детский приют трудолюбия», расположенного по адресу: Санкт-Петербург, город Павловск, Динамо, Клубная площадь, дом 1, литера А, Спортивная улица, дом 5, литера А, Павловское шоссе, дом 9, литера А, согласно приложению № 2 к распоряжению.

2. Планы границ территории объектов культурного наследия регионального значения «Санкт-Петербургский Ольгинский детский приют трудолюбия», утвержденный КГИОП 01.02.2013, признать утратившими силу.

3. Начальнику отдела государственного реестра объектов культурного наследия обеспечить:

3.1. Направление в Управление Федеральной службы государственной регистрации, кадастра и картографии по Санкт-Петербургу, Комитет по градостроительству и архитектуре копий распоряжений в срок, не превышающий пяти рабочих дней со дня издания распоряжения.

3.2. Уведомление лиц, являющихся собственниками или иными законными владельцами объекта, указанного в пункте 1 распоряжения, в срок, не превышающий трех рабочих дней со дня издания распоряжения.

3.3. Размещение настоящего распоряжения в электронной форме в локальной компьютерной сети КГИОП и его официальное опубликование.

3.4. Внесение соответствующих изменений в «Геоинформационную базу данных по объектам культурного наследия, границам и режимам зон охраны на территории Санкт-Петербурга».

4. Контроль за выполнением распоряжения возложить на начальника Управления государственного реестра объектов культурного наследия.

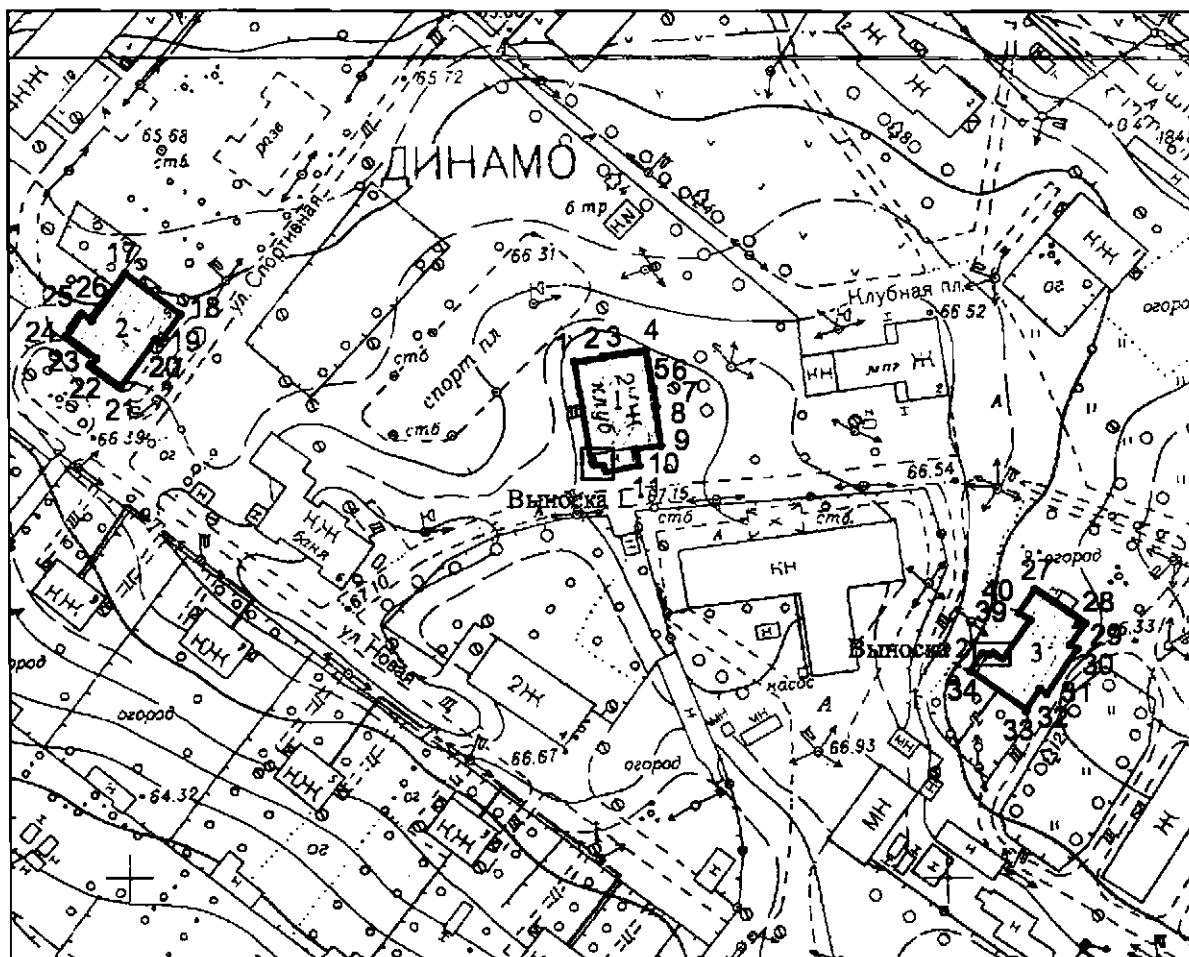
Председатель КГИОП



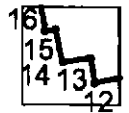
С.В. Макаров

Границы территории объекта культурного наследия регионального значения
«Санкт-Петербургский Ольгинский детский приют трудолюбия» (далее – объект культурного
наследия), расположенного по адресу: Санкт-Петербург, город Павловск, Динамо, Клубная
площадь, дом 1, литера А, Спортивная улица, дом 5, литера А, Павловское шоссе, дом 9, литера А

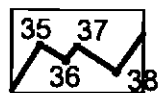
1. Схема границ территории объекта культурного наследия:



Выноска 1






Выноска 2



Масштаб 1:2000

Условные обозначения:

-  граница объекта культурного наследия
-  1 характерная точка границы объекта культурного наследия
-  территория, занимаемая объектом культурного наследия регионального значения

Состав объекта культурного наследия:

1. Мастерские;
2. Жилой дом для мальчиков с семейным надзирателем;
3. Жилой дом для мальчиков с холостым надзирателем.

Перечень координат характерных точек границ территории
объекта культурного наследия:

Мастерские (Санкт-Петербург, город Павловск, Динамо, Клубная площадь, дом 1, литера А):

Сведения о местоположении границ объекта					
1. Система координат <u>СК-1964</u>					
2. Сведения о характерных точках границ объекта					
Обозначение характерных точек границ	Координаты, м		Метод определения координат характерной точки	Средняя квадратическая погрешность положения характерной точки (M _i), м	Описание обозначения точки на местности (при наличии)
	X	Y			
1	2	3	4	5	6
1	62926.57	118709.32	Метод спутниковых геодезических измерений (определений)	0.10	–
2	62927.62	118716.35	Метод спутниковых геодезических измерений (определений)	0.10	–
3	62927.85	118716.32	Метод спутниковых геодезических измерений (определений)	0.10	–
4	62929.36	118726.94	Метод спутниковых геодезических измерений (определений)	0.10	–
5	62919.97	118728.43	Метод спутниковых геодезических измерений (определений)	0.10	–
6	62920.00	118728.71	Метод спутниковых геодезических измерений (определений)	0.10	–
7	62915.59	118729.36	Метод спутниковых геодезических измерений (определений)	0.10	–
8	62915.52	118729.03	Метод спутниковых геодезических измерений (определений)	0.10	–
9	62906.07	118730.46	Метод спутниковых геодезических измерений (определений)	0.10	–
10	62905.12	118724.46	Метод спутниковых геодезических измерений (определений)	0.10	–
11	62901.02	118725.11	Метод спутниковых геодезических измерений (определений)	0.10	–
12	62899.50	118716.82	Метод спутниковых геодезических измерений (определений)	0.10	–
13	62901.39	118716.50	Метод спутниковых геодезических измерений (определений)	0.10	–
14	62901.12	118714.28	Метод спутниковых геодезических измерений (определений)	0.10	–
15	62903.63	118713.76	Метод спутниковых геодезических измерений (определений)	0.10	–
16	62903.53	118712.95	Метод спутниковых геодезических измерений (определений)	0.10	–
1	62926.57	118709.32	Метод спутниковых геодезических измерений (определений)	0.10	–

Жилой дом для мальчиков с семейным надзирателем (Санкт-Петербург, город Павловск, Динамо, Спортивная улица, дом 5, литера А):

17	62947.95	118599.53	Метод спутниковых геодезических измерений (определений)	0.10	–
18	62938.08	118613.01	Метод спутниковых геодезических измерений (определений)	0.10	–
19	62931.26	118607.96	Метод спутниковых геодезических измерений (определений)	0.10	–
20	62932.02	118606.88	Метод спутниковых геодезических измерений (определений)	0.10	–
21	62920.42	118598.31	Метод спутниковых геодезических измерений (определений)	0.10	–

22	62925.77	118591.02	Метод спутниковых геодезических измерений (определений)	0.10	-
23	62927.34	118592.39	Метод спутниковых геодезических измерений (определений)	0.10	-
24	62932.80	118585.11	Метод спутниковых геодезических измерений (определений)	0.10	-
25	62938.26	118588.96	Метод спутниковых геодезических измерений (определений)	0.10	-
26	62936.60	118591.25	Метод спутниковых геодезических измерений (определений)	0.10	-
17	62947.95	118599.53	Метод спутниковых геодезических измерений (определений)	0.10	-

Жилой дом для мальчиков с холостым надзирателем (Санкт-Петербург, город Павловск, Динамо, Павловское шоссе, дом 9, литера А):

27	62870.54	118821.66	Метод спутниковых геодезических измерений (определений)	0.10	-
28	62862.18	118833.94	Метод спутниковых геодезических измерений (определений)	0.10	-
29	62857.01	118830.39	Метод спутниковых геодезических измерений (определений)	0.10	-
30	62855.87	118832.05	Метод спутниковых геодезических измерений (определений)	0.10	-
31	62845.08	118824.56	Метод спутниковых геодезических измерений (определений)	0.10	-
32	62846.19	118822.94	Метод спутниковых геодезических измерений (определений)	0.10	-
33	62841.21	118819.52	Метод спутниковых геодезических измерений (определений)	0.10	-
34	62850.68	118805.97	Метод спутниковых геодезических измерений (определений)	0.10	-
35	62855.21	118808.87	Метод спутниковых геодезических измерений (определений)	0.10	-
36	62854.20	118810.52	Метод спутниковых геодезических измерений (определений)	0.10	-
37	62855.11	118811.26	Метод спутниковых геодезических измерений (определений)	0.10	-
38	62853.46	118813.81	Метод спутниковых геодезических измерений (определений)	0.10	-
39	62863.06	118820.61	Метод спутниковых геодезических измерений (определений)	0.10	-
40	62864.85	118817.90	Метод спутниковых геодезических измерений (определений)	0.10	-
27	62870.54	118821.66	Метод спутниковых геодезических измерений (определений)	0.10	-

Режим использования территории объекта культурного наследия регионального значения «Санкт-Петербургский Ольгинский детский приют трудолюбия», расположенного по адресу: Санкт-Петербург, город Павловск, Динамо, Клубная площадь, дом 1, литера А, Спортивная улица, дом 5, литера А, Павловское шоссе, дом 9, литера А

1. На территории объекта культурного наследия запрещаются: строительство объектов капитального строительства и увеличение объемно-пространственных характеристик существующих на территории объекта культурного наследия объектов капитального строительства; проведение земляных, строительных, мелиоративных и иных работ, за исключением работ по сохранению (воссозданию) объекта культурного наследия или его отдельных элементов, сохранению историко-градостроительной или природной среды объекта культурного наследия, работ по капитальному ремонту общего имущества в многоквартирных домах, являющихся объектами культурного наследия, работ по капитальному ремонту общего имущества в многоквартирных домах, расположенных на территориях объектов культурного наследия и не являющихся объектами культурного наследия.

2. На территории объекта культурного наследия разрешается ведение хозяйственной деятельности, не противоречащей требованиям обеспечения сохранности объекта культурного наследия и позволяющей обеспечить функционирование объекта культурного наследия в современных условиях.

3. Требования к осуществлению деятельности в границах территории объекта культурного наследия и требования к содержанию и использованию территории объекта культурного наследия устанавливаются законодательством Российской Федерации и Санкт-Петербурга об объектах культурного наследия.