



ПРАВИТЕЛЬСТВО САНКТ-ПЕТЕРБУРГА
КОМИТЕТ ПО ГОСУДАРСТВЕННОМУ КОНТРОЛЮ, ИСПОЛЬЗОВАНИЮ
И ОХРАНЕ ПАМЯТНИКОВ ИСТОРИИ И КУЛЬТУРЫ
РАСПОРЯЖЕНИЕ

окуд

22.05.2024

№ 664-рп

**Об утверждении границ и режима использования территории
объекта культурного наследия федерального значения
«Столбы верстовые (четыре)»**

В соответствии со статьей 3.1, подпунктом 10 пункта 2 статьи 33 Федерального закона от 25.06.2002 № 73-ФЗ «Об объектах культурного наследия (памятниках истории и культуры) народов Российской Федерации» и пунктом 3.12 Положения о Комитете по государственному контролю, использованию и охране памятников истории и культуры, утвержденного постановлением Правительства Санкт-Петербурга от 28.04.2004 № 651, на основании историко-культурного исследования, выполненного ООО «Петрокарта» (от 10.11.2023 рег. № 01-43-27006/23-0-0):

1. Утвердить:

1.1. Границы территории объекта культурного наследия федерального значения «Столбы верстовые (четыре)», расположенного по адресу: Санкт-Петербург, г. Пушкин, Петербургское шоссе, показатели на столбах: 16/8,19/5, 21/3, 23/1-5/17, согласно приложению № 1 к распоряжению.

1.2. Режим использования территории объекта культурного наследия федерального значения «Столбы верстовые (четыре)», расположенного по адресу: Санкт-Петербург, г. Пушкин, Петербургское шоссе, показатели на столбах: 16/8,19/5, 21/3, 23/1-5/17, согласно приложению № 2 к распоряжению.

2. План границ территории объектов культурного наследия федерального значения «Столб верстовой с показателем 19/5», утвержденный КГИОП 18.01.2011, «Столб верстовой с показателем 23/1-5/17», утвержденный КГИОП 18.03.2011, «Столб верстовой с показателем 21/3» и «Столб верстовой с показателем 16/8», утвержденные КГИОП 04.07.2005, признать утратившими силу.

3. Начальнику отдела государственного реестра объектов культурного наследия обеспечить:

3.1. Направление в Управление Федеральной службы государственной регистрации, кадастра и картографии по Санкт-Петербургу, Комитет по градостроительству и архитектуре копий распоряжений в срок, не превышающий пяти рабочих дней со дня издания распоряжения.

3.2. Уведомление лиц, являющихся собственниками или иными законными владельцами объекта, указанного в пункте 1 распоряжения, в срок, не превышающий трех рабочих дней со дня издания распоряжения.

3.3. Размещение настоящего распоряжения в электронной форме в локальной компьютерной сети КГИОП и его официальное опубликование.

3.4. Внесение соответствующих изменений в «Геоинформационную базу данных по объектам культурного наследия, границам и режимам зон охраны на территории Санкт-Петербурга».

4. Контроль за выполнением распоряжения возложить на начальника Управления государственного реестра объектов культурного наследия.

Председатель КГИОП

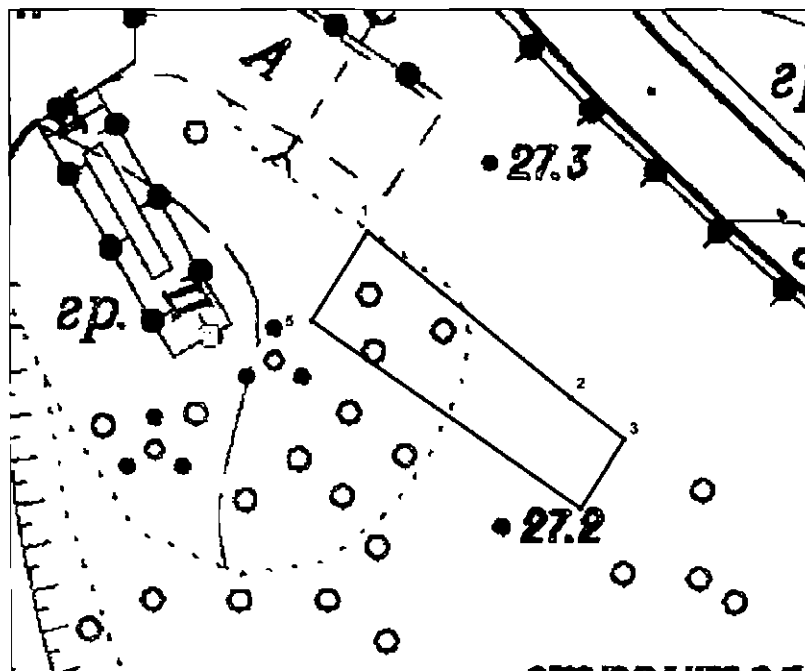


С.В. Макаров

Границы территории объекта культурного наследия федерального значения
«Столбы верстовые (четыре)» (далее – объект культурного наследия), расположенного по адресу:
Санкт-Петербург, г. Пушкин, Петербургское шоссе, показатели на столбах:
16/8, 19/5, 21/3, 23/1-5/17

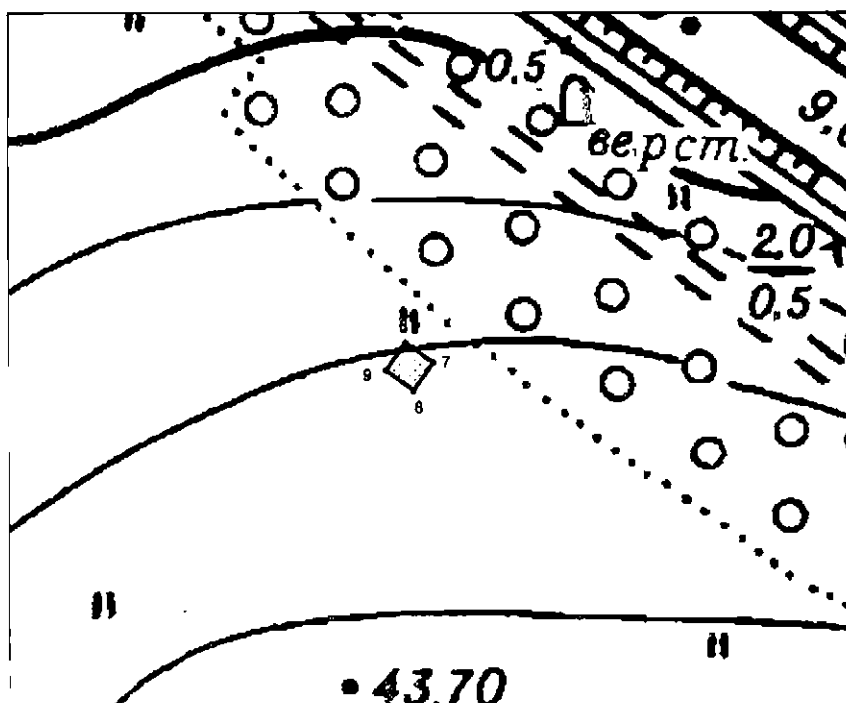
1. Схема границ территории объекта культурного наследия:

Санкт-Петербург, г. Пушкин, Петербургское шоссе, показатели на столбах: 16/8:



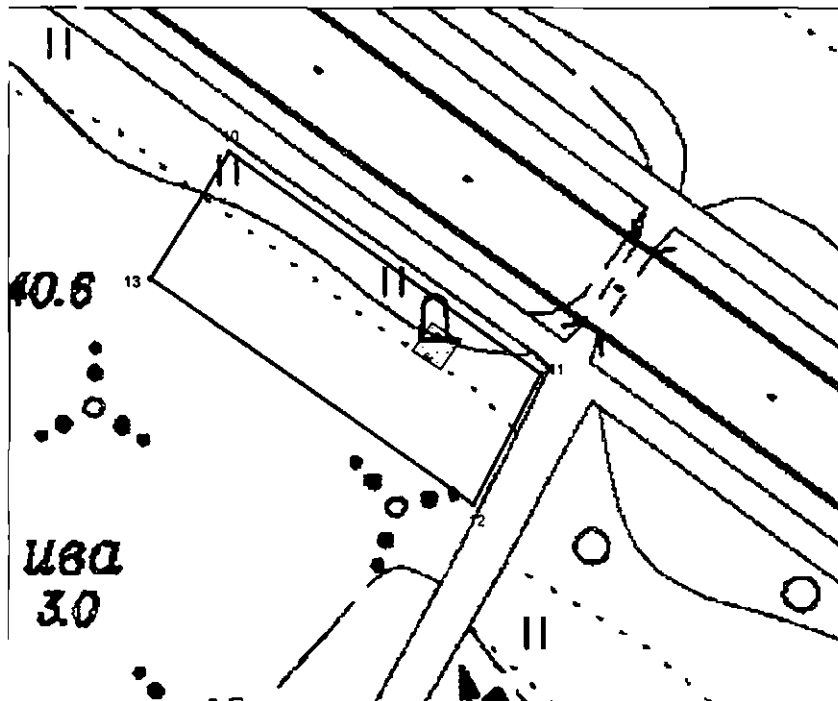
Масштаб 1:500

Санкт-Петербург, г. Пушкин, Петербургское шоссе, показатели на столбах: 19/5:



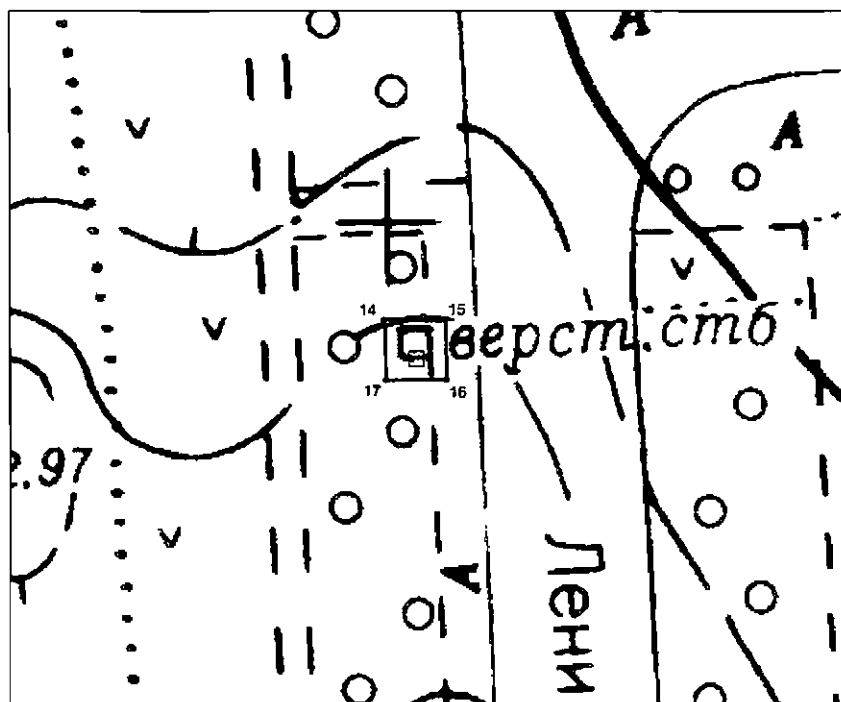
Масштаб 1:500

Санкт-Петербург, г. Пушкин, Петербургское шоссе, показатели на столбах: 21/3:






Масштаб 1:500

Санкт-Петербург, г. Пушкин, Петербургское шоссе, показатели на столбах: 23/1-5/17:



Масштаб 1:500

Условные обозначения:

- | | |
|---|--|
|  | граница объекта культурного наследия |
|  | характерная точка границы объекта культурного наследия |
|  | территория, занимаемая объектом культурного наследия федерального значения |

Перечень координат характерных точек границ территории
объекта культурного наследия:

Сведения о местоположении границ объекта					
1. Система координат <u>СК-1964</u>					
2. Сведения о характерных точках границ объекта					
Обозначение характерных точек границ	Координаты, м		Метод определения координат характерной точки	Средняя квадратическая погрешность положения характерной точки (M _t), м	Описание обозначения точки на местности (при наличии)
	X	Y			
1	2	3	4	5	6
1	76558.94	114417.65	Метод спутниковых геодезических измерений (определений)	0.10	–
2	76543.74	114436.30	Метод спутниковых геодезических измерений (определений)	0.10	–
3	76539.96	114441.14	Метод спутниковых геодезических измерений (определений)	0.10	–
4	76533.66	114437.15	Метод спутниковых геодезических измерений (определений)	0.10	–
5	76550.80	114412.51	Метод спутниковых геодезических измерений (определений)	0.10	–
1	76558.94	114417.65	Метод спутниковых геодезических измерений (определений)	0.10	–
6	75334.44	115934.17	Метод спутниковых геодезических измерений (определений)	0.10	–
7	75332.71	115936.62	Метод спутниковых геодезических измерений (определений)	0.10	–
8	75330.26	115934.88	Метод спутниковых геодезических измерений (определений)	0.10	–
9	75332.02	115932.48	Метод спутниковых геодезических измерений (определений)	0.10	–
6	75334.44	115934.17	Метод спутниковых геодезических измерений (определений)	0.10	–
10	74129.54	117666.25	Метод спутниковых геодезических измерений (определений)	0.10	–
11	74109.99	117693.79	Метод спутниковых геодезических измерений (определений)	0.10	–
12	74098.65	117687.83	Метод спутниковых геодезических измерений (определений)	0.10	–
13	74118.29	117659.30	Метод спутниковых геодезических измерений (определений)	0.10	–
10	74129.54	117666.25	Метод спутниковых геодезических измерений (определений)	0.10	–
14	72191.90	118200.48	Метод спутниковых геодезических измерений (определений)	0.10	–
15	72191.95	118205.82	Метод спутниковых геодезических измерений (определений)	0.10	–
16	72186.68	118205.94	Метод спутниковых геодезических измерений (определений)	0.10	–
17	72186.64	118200.62	Метод спутниковых геодезических измерений (определений)	0.10	–
14	72191.90	118200.48	Метод спутниковых геодезических измерений (определений)	0.10	–

Режим использования территории объекта культурного наследия федерального значения «Столбы верстовые (четыре)», расположенного по адресу: Санкт-Петербург, г. Пушкин, Петербургское шоссе, показатели на столбах: 16/8,19/5, 21/3, 23/1-5/17

1. На территории объекта культурного наследия запрещаются: строительство объектов капитального строительства и увеличение объемно-пространственных характеристик существующих на территории объекта культурного наследия объектов капитального строительства; проведение земляных, строительных, мелиоративных и иных работ, за исключением работ по сохранению (воссозданию) объекта культурного наследия или его отдельных элементов, сохранению историко-градостроительной или природной среды объекта культурного наследия, работ по капитальному ремонту общего имущества в многоквартирных домах, являющихся объектами культурного наследия, работ по капитальному ремонту общего имущества в многоквартирных домах, расположенных на территориях объектов культурного наследия и не являющихся объектами культурного наследия.

2. На территории объекта культурного наследия разрешается ведение хозяйственной деятельности, не противоречащей требованиям обеспечения сохранности объекта культурного наследия и позволяющей обеспечить функционирование объекта культурного наследия в современных условиях.

3. Требования к осуществлению деятельности в границах территории объекта культурного наследия и требования к содержанию и использованию территории объекта культурного наследия устанавливаются законодательством Российской Федерации и Санкт-Петербурга об объектах культурного наследия.