



ПРАВИТЕЛЬСТВО САНКТ-ПЕТЕРБУРГА  
КОМИТЕТ ПО ГОСУДАРСТВЕННОМУ КОНТРОЛЮ, ИСПОЛЬЗОВАНИЮ  
И ОХРАНЕ ПАМЯТНИКОВ ИСТОРИИ И КУЛЬТУРЫ

**РАСПОРЯЖЕНИЕ**

окуд

17.05.2024

№ 637-пр

**О включении в перечень  
выявленных объектов  
культурного наследия объекта,  
обладающего признаками объекта культурного наследия,  
«Бюст художника И.Е. Репина»,  
об утверждении границ  
территории объекта культурного наследия**

В соответствии с пунктом 4 статьи 16.1 Федерального закона от 25.06.2002 № 73-ФЗ «Об объектах культурного наследия (памятниках истории и культуры) народов Российской Федерации» (далее - Федеральный закон), статьями 6 и 12.1 Закона Санкт-Петербурга от 12.07.2007 № 333-64 «Об охране объектов культурного наследия в Санкт-Петербурге», пунктом 3.12 Положения о Комитете по государственному контролю, использованию и охране памятников истории и культуры, утвержденного постановлением Правительства Санкт-Петербурга от 28.04.2004 № 651, в связи с поступлением в КГИОП заявления от 13.09.2023 рег. № 01-46-2571/23-0-0 о включении в единый государственный реестр объектов культурного наследия (памятников истории и культуры) народов Российской Федерации объекта, обладающего признаками объекта культурного наследия, расположенного по адресу: Санкт-Петербург, поселок Репино, Репинский сквер (угол ул. Репина и Приморского шоссе), и на основании заключения о наличии (отсутствии) историко-культурной ценности объекта, обладающего признаками объекта культурного наследия:

1. Включить в перечень выявленных объектов культурного наследия объект, обладающий признаками объекта культурного наследия, «Бюст художника И.Е. Репина», расположенный по адресу: Санкт-Петербург, поселок Репино, Репинский сквер (угол ул. Репина и Приморского шоссе).

2. Утвердить границы территории выявленного объекта культурного наследия «Бюст художника И.Е. Репина», расположенного по адресу: Санкт-Петербург, поселок Репино, Репинский сквер (угол ул. Репина и Приморского шоссе), согласно приложению к распоряжению.

3. Исключить объект, указанный в пункте 1 распоряжения, из списка объектов, обладающих признаками объектов культурного наследия.

4. Начальнику отдела государственного реестра объектов культурного наследия обеспечить:

4.1. Направление собственнику и (или) иному законному владельцу объекта, указанного в пункте 1 распоряжения, уведомления о необходимости выполнения требований к содержанию и использованию выявленного объекта культурного наследия, определенных пунктами 1 - 3 статьи 47.3 Федерального закона, с приложением копии распоряжения в срок не более трех рабочих дней.

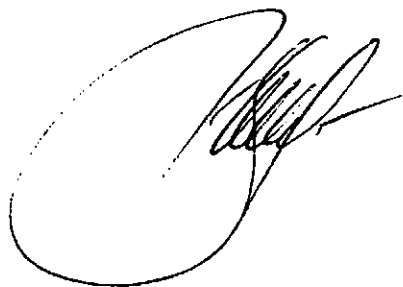
4.2. Направление в Управление Федеральной службы государственной регистрации, кадастра и картографии по Санкт-Петербургу копии распоряжения в срок не более пяти рабочих дней.

4.3. Размещение распоряжения в электронной форме в локальной компьютерной сети КГИОП и его официальное опубликование.

4.4. Внесение соответствующих изменений в «Геоинформационную базу данных по объектам культурного наследия, границам в режимах зон охраны на территории Санкт-Петербурга».

5. Контроль за выполнением настоящего распоряжения возложить на начальника Управления государственного реестра объектов культурного наследия.

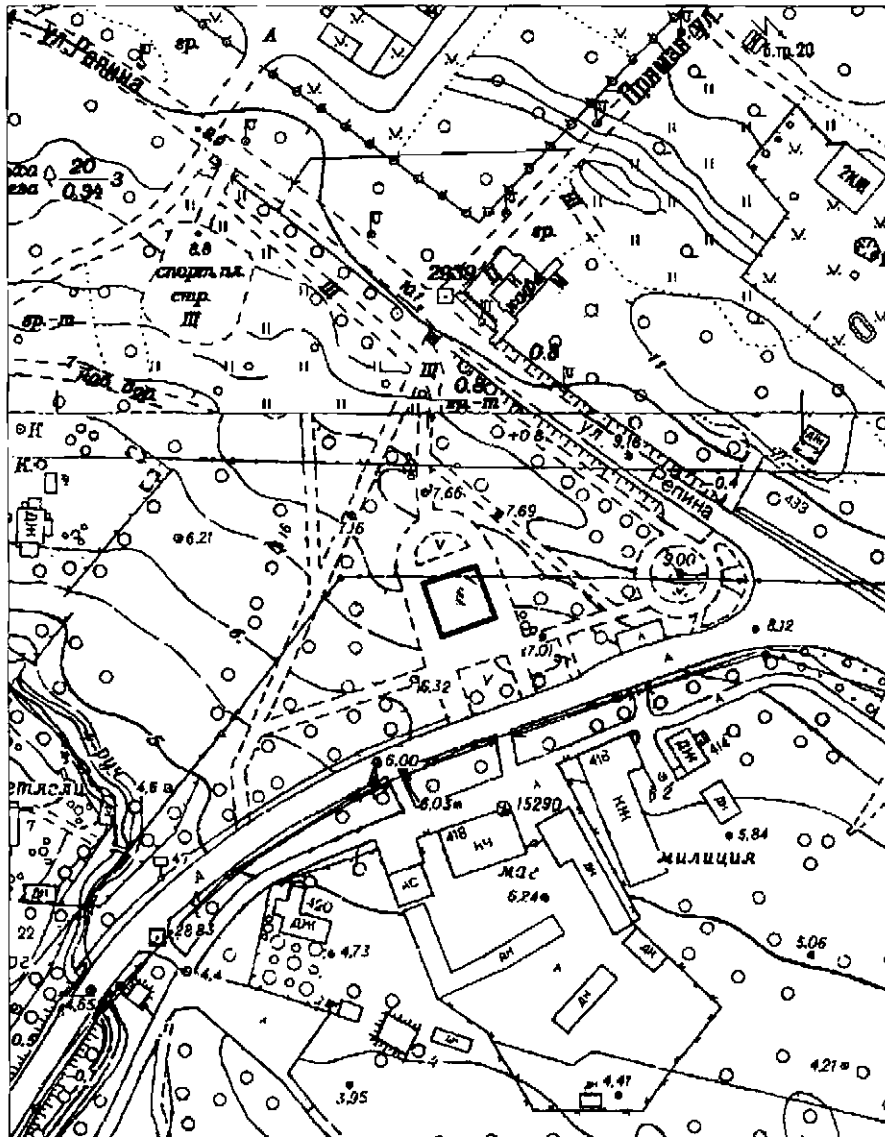
**Председатель КГИОП**



**С.В. Макаров**

Границы территории выявленного объекта культурного наследия «Бюст художника И.Е. Репина» (далее – объект культурного наследия), расположенного по адресу: Санкт-Петербург, пос. Репино, Репинский сквер (угол ул. Репина и Приморского шоссе)

1. Схема границ территории объекта культурного наследия:

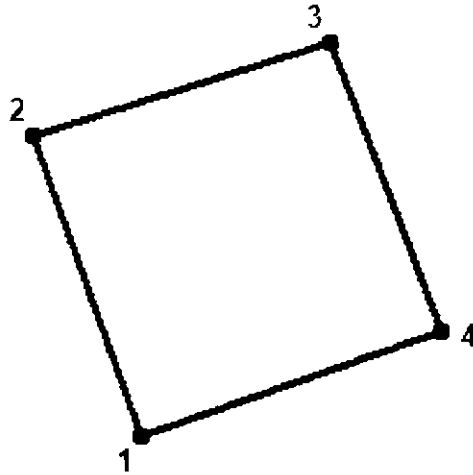


Масштаб 1:2000

Условные обозначения:

- Граница территории выявленного объекта культурного наследия
- - - - - Выявленный объект культурного наследия

2. Перечень координат характерных точек границ территории  
объекта культурного наследия:



УСЛОВНЫЕ ОБОЗНАЧЕНИЯ:

— Граница территории объекта культурного наследия  
• 1

Номер характерной точки	Координаты характерных точек в системе координат, установленной для ведения государственного кадастра объектов недвижимости (м)	
	X	Y
1.	119939,91	88503,01
2.	119954,18	88497,92
3.	119958,68	88512,19
4.	119944,92	88517,36
1.	119939,91	88503,01