



ПРАВИТЕЛЬСТВО САНКТ-ПЕТЕРБУРГА  
КОМИТЕТ ПО ГОСУДАРСТВЕННОМУ КОНТРОЛЮ, ИСПОЛЬЗОВАНИЮ  
И ОХРАНЕ ПАМЯТНИКОВ ИСТОРИИ И КУЛЬТУРЫ  
**РАСПОРЯЖЕНИЕ**

окуд

17.05.2024

№ 638-рп

**О включении в перечень  
выявленных объектов  
культурного наследия объекта,  
обладающего признаками объекта культурного наследия,  
«Дача Н.Н. Слободзинского (Масленникова)»,  
об утверждении границ  
территории объекта культурного наследия**

В соответствии с пунктом 4 статьи 16.1 Федерального закона от 25.06.2002 № 73-ФЗ «Об объектах культурного наследия (памятниках истории и культуры) народов Российской Федерации» (далее – Федеральный закон), статьями 6 и 12.1 Закона Санкт-Петербурга от 12.07.2007 № 333-64 «Об охране объектов культурного наследия в Санкт-Петербурге», пунктом 3.12 Положения о Комитете по государственному контролю, использованию и охране памятников истории и культуры, утвержденного постановлением Правительства Санкт-Петербурга от 28.04.2004 № 651, в связи с поступлением в КГИОП заявления от 01.11.2023 рег. № 01-44-61/23-0-0 о включении в единый государственный реестр объектов культурного наследия (памятников истории и культуры) народов Российской Федерации объекта, обладающего признаками объекта культурного наследия, расположенного по адресу: Санкт-Петербург, город Зеленогорск, Курортная улица, дом 35, литера А, и на основании заключения о наличии (отсутствии) историко-культурной ценности объекта, обладающего признаками объекта культурного наследия:

1. Включить в перечень выявленных объектов культурного наследия объект, обладающий признаками объекта культурного наследия, «Дача Н.Н. Слободзинского (Масленникова)», расположенный по адресу: Санкт-Петербург, город Зеленогорск, Курортная улица, дом 35, литера А.

2. Утвердить границы территории выявленного объекта культурного наследия «Дача Н.Н. Слободзинского (Масленникова)», расположенного по адресу: Санкт-Петербург, город Зеленогорск, Курортная улица, дом 35, литера А, согласно приложению к распоряжению.

3. Исключить объект, указанный в пункте 1 распоряжения, из списка объектов, обладающих признаками объектов культурного наследия.

4. Начальнику отдела государственного реестра объектов культурного наследия обеспечить:

4.1. Направление собственнику и (или) иному законному владельцу объекта, указанного в пункте 1 распоряжения, уведомления о необходимости выполнения требований к содержанию и использованию выявленного объекта культурного наследия, определенных пунктами 1 - 3 статьи 47.3 Федерального закона, с приложением копии распоряжения в срок не более трех рабочих дней.

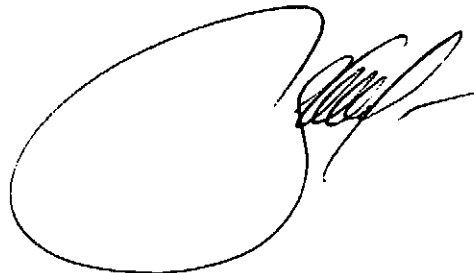
4.2. Направление в Управление Федеральной службы государственной регистрации, кадастра и картографии по Санкт-Петербургу копии распоряжения в срок не более пяти рабочих дней.

4.3. Размещение распоряжения в электронной форме в локальной компьютерной сети КГИОП и его официальное опубликование.

4.4. Внесение соответствующих изменений в «Геоинформационную базу данных по объектам культурного наследия, границам в режимах зон охраны на территории Санкт-Петербурга».

5. Контроль за выполнением настоящего распоряжения возложить на начальника Управления государственного реестра объектов культурного наследия.

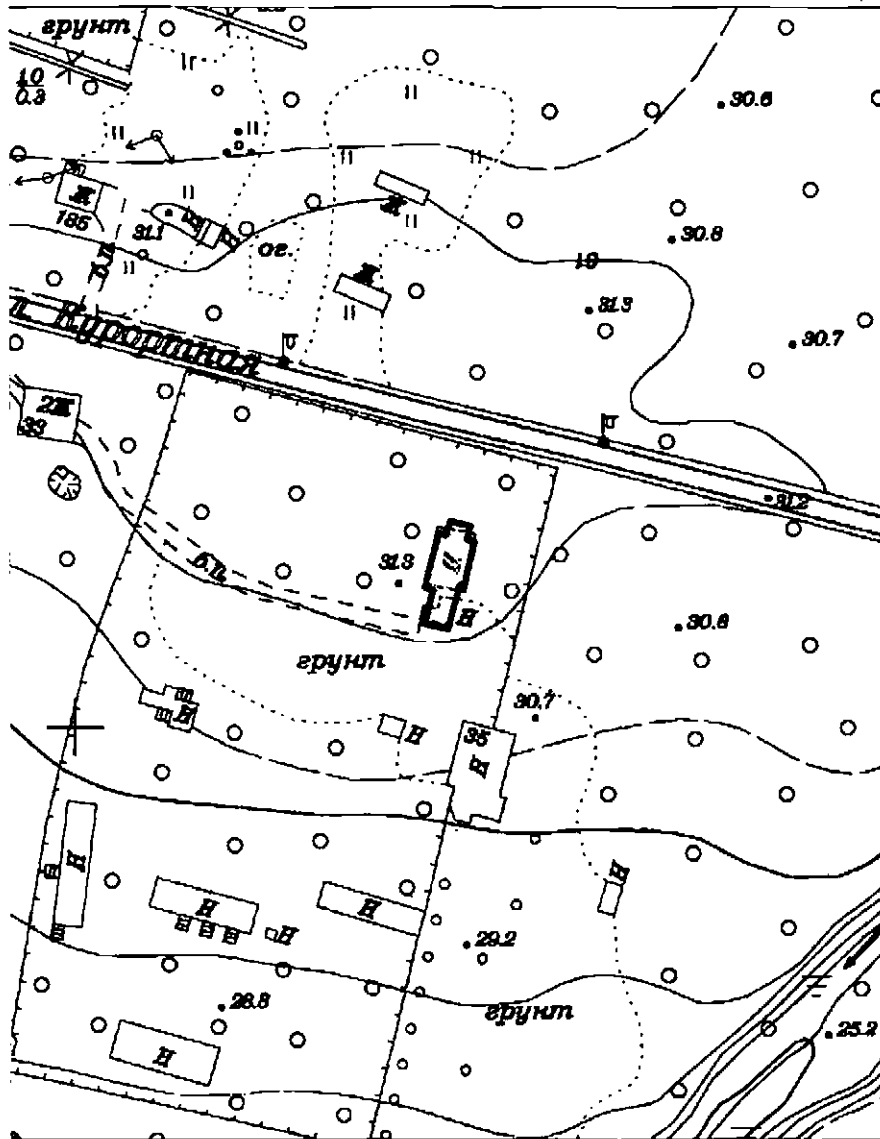
Председатель КГИОП



С.В. Макаров

Границы территории выявленного объекта культурного наследия  
«Дача Н.Н. Слободзинского (Масленникова)», (далее – объект культурного наследия),  
расположенного по адресу: Санкт-Петербург, город Зеленогорск, Курортная улица, дом 35,  
литера А

Схема границ территории объекта культурного наследия:



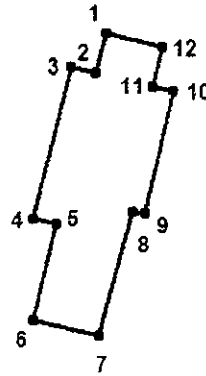
Масштаб 1:2000

Условные обозначения:

— Граница территории выявленного объекта культурного наследия

Выявленный объект культурного наследия

2. Перечень координат характерных точек границ территории объекта культурного наследия:



УСЛОВНЫЕ ОБОЗНАЧЕНИЯ:

— Граница территории объекта культурного наследия

• 1 Номер характерной точки

Номер характерной точки	Координаты характерных точек в системе координат, установленной для ведения государственного кадастра объектов недвижимости (м)	
	X	Y
1.	122644,67	82281,24
2.	122641,70	82280,40
3.	122642,12	82278,56
4.	122630,47	82275,60
5.	122629,95	82277,42
6.	122622,65	82275,54
7.	122621,44	82280,69
8.	122630,97	82283,26
9.	122630,80	82284,19
10.	122640,33	82286,44
11.	122640,71	82284,92
12.	122643,61	82285,56
1.	122644,67	82281,24