



ПРАВИТЕЛЬСТВО САНКТ-ПЕТЕРБУРГА
КОМИТЕТ ПО ГОСУДАРСТВЕННОМУ КОНТРОЛЮ, ИСПОЛЬЗОВАНИЮ
И ОХРАНЕ ПАМЯТНИКОВ ИСТОРИИ И КУЛЬТУРЫ
РАСПОРЯЖЕНИЕ

окуд

16.05.2024

№ 631-рп

**Об утверждении границ и режима использования территории
объекта культурного наследия федерального значения
«Ворота Николаевские с решеткой»**

В соответствии со статьей 3.1, подпунктом 10 пункта 2 статьи 33 Федерального закона от 25.06.2002 № 73-ФЗ «Об объектах культурного наследия (памятниках истории и культуры) народов Российской Федерации» и пунктом 3.12 Положения о Комитете по государственному контролю, использованию и охране памятников истории и культуры, утвержденного постановлением Правительства Санкт-Петербурга от 28.04.2004 № 651, на основании историко-культурного исследования, выполненного ООО «Петрокарта» (от 25.10.2023 рег. № 01-43-25717/23-0-0):

1. Утвердить:

1.1. Границы территории объекта культурного наследия федерального значения «Ворота Николаевские с решеткой», расположенного по адресу: Санкт-Петербург, г. Павловск, Садовая ул., Березовая ул., согласно приложению № 1 к распоряжению.

1.2. Режим использования территории объекта культурного наследия федерального значения «Ворота Николаевские с решеткой», расположенного по адресу: Санкт-Петербург, г. Павловск, Садовая ул., Березовая ул., согласно приложению № 2 к распоряжению.

2. Начальнику отдела государственного реестра объектов культурного наследия обеспечить:

2.1. Направление в Управление Федеральной службы государственной регистрации, кадастра и картографии по Санкт-Петербургу, Комитет по градостроительству и архитектуре копий распоряжений в срок, не превышающий пяти рабочих дней со дня издания распоряжения.

2.2. Уведомление лиц, являющихся собственниками или иными законными владельцами объекта, указанного в пункте 1 распоряжения, в срок, не превышающий трех рабочих дней со дня издания распоряжения.

2.3. Размещение настоящего распоряжения в электронной форме в локальной компьютерной сети КГИОП и его официальное опубликование.

2.4. Внесение соответствующих изменений в «Геоинформационную базу данных по объектам культурного наследия, границам и режимам зон охраны на территории Санкт-Петербурга».

3. Контроль за выполнением распоряжения возложить на начальника Управления государственного реестра объектов культурного наследия.

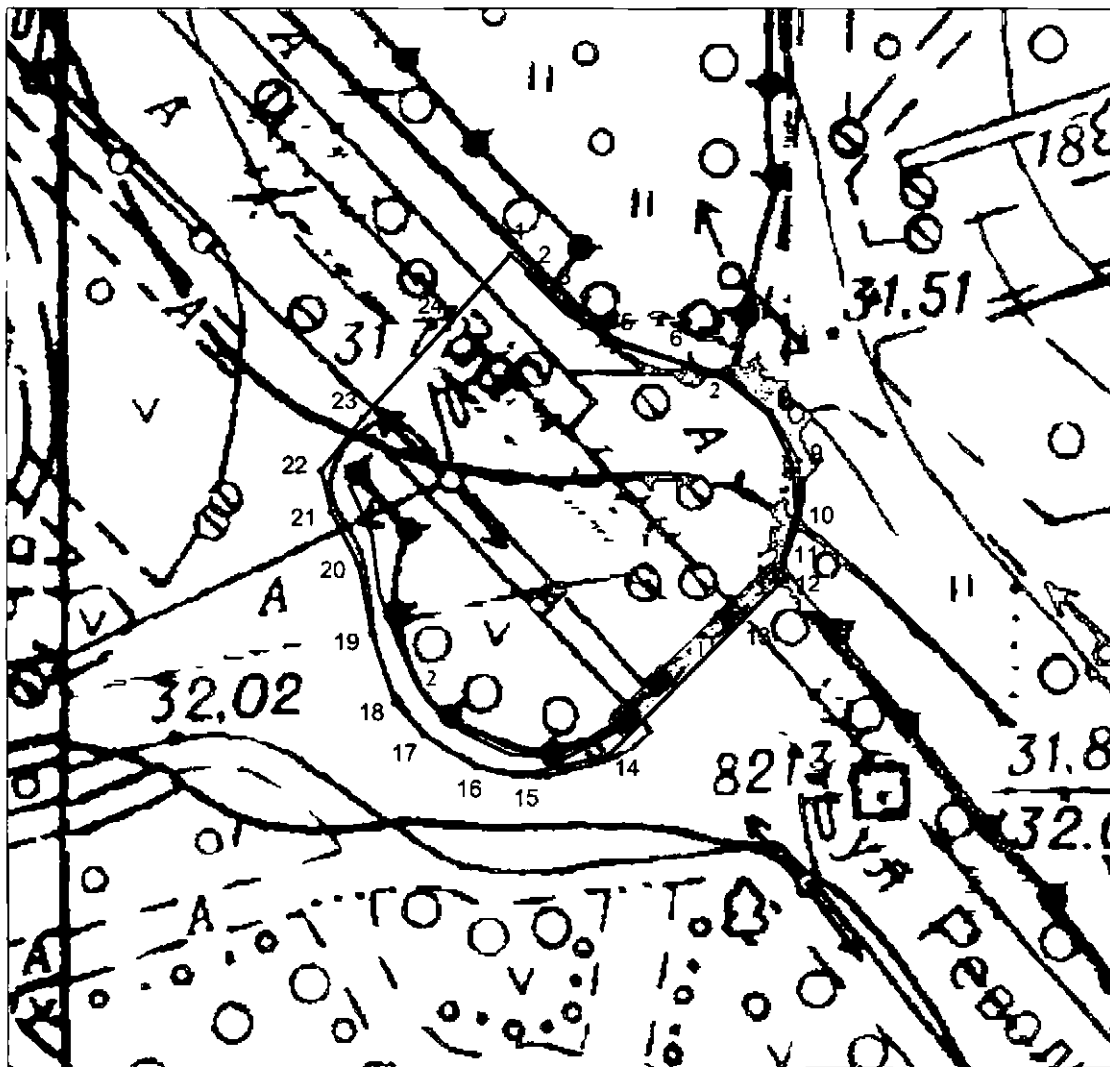
Председатель КГИОП

A handwritten signature in black ink, appearing to read 'S.V. Makarov', is written over a large, empty oval shape that serves as a placeholder for a stamp or seal.

С.В. Макаров

Границы территории объекта культурного наследия федерального значения
«Ворота Николаевские с решеткой» (далее – объект культурного наследия), расположенного
по адресу: Санкт-Петербург, г. Павловск, Садовая ул., Березовая ул.

1. Схема границ территории объекта культурного наследия:



Масштаб 1:500

Условные обозначения:

- граница объекта культурного наследия
- 1 характерная точка границы объекта культурного наследия
- территория, занимаемая объектом культурного наследия федерального значения

Экспликация:

1. Ворота Николаевские;
2. Решетки (две).

Перечень координат характерных точек границ территории
объекта культурного наследия:

Сведения о местоположении границ объекта					
1. Система координат <u>СК-1964</u>					
2. Сведения о характерных точках границ объекта					
Обозначение характерных точек границ	Координаты, м		Метод определения координат характерной точки	Средняя квадратическая погрешность положения характерной точки (M), м	Описание обозначения точки на местности (при наличии)
	X	Y			
1	66643.65	121033.68	Аналитический метод	0.10	-
2	66642.38	121035.05	Геодезический метод	0.10	-
3	66641.01	121036.53	Геодезический метод	0.10	-
4	66639.55	121038.02	Геодезический метод	0.10	-
5	66637.30	121041.68	Геодезический метод	0.10	-
6	66635.98	121045.53	Геодезический метод	0.10	-
7	66634.69	121049.78	Геодезический метод	0.10	-
8	66631.94	121053.10	Геодезический метод	0.10	-
9	66628.29	121055.22	Геодезический метод	0.10	-
10	66623.89	121055.21	Геодезический метод	0.10	-
11	66620.06	121053.93	Геодезический метод	0.10	-
12	66619.62	121054.28	Аналитический метод	0.10	-
13	66616.26	121050.93	Геодезический метод	0.10	-
14	66606.23	121040.91	Геодезический метод	0.10	-
15	66604.83	121034.48	Геодезический метод	0.10	-
16	66605.45	121031.04	Геодезический метод	0.10	-
17	66607.81	121027.12	Геодезический метод	0.10	-
18	66610.16	121024.93	Геодезический метод	0.10	-
19	66615.33	121023.20	Геодезический метод	0.10	-
20	66620.50	121022.26	Геодезический метод	0.10	-
21	66624.42	121020.22	Геодезический метод	0.10	-
22	66627.56	121019.44	Геодезический метод	0.10	-
23	66631.47	121022.57	Геодезический метод	0.10	-
24	66638.68	121029.15	Геодезический метод	0.10	-
1	66643.65	121033.68	Аналитический метод	0.10	-

Режим использования территории объекта культурного наследия федерального значения
«Ворота Николаевские с решеткой», расположенного по адресу: Санкт-Петербург, г. Павловск,
Садовая ул., Березовая ул.

1. На территории объекта культурного наследия запрещаются: строительство объектов капитального строительства и увеличение объемно-пространственных характеристик существующих на территории объекта культурного наследия объектов капитального строительства; проведение земляных, строительных, мелиоративных и иных работ, за исключением работ по сохранению (воссозданию) объекта культурного наследия или его отдельных элементов, сохранению историко-градостроительной или природной среды объекта культурного наследия, работ по капитальному ремонту общего имущества в многоквартирных домах, являющихся объектами культурного наследия, работ по капитальному ремонту общего имущества в многоквартирных домах, расположенных на территориях объектов культурного наследия и не являющихся объектами культурного наследия.

2. На территории объекта культурного наследия разрешается ведение хозяйственной деятельности, не противоречащей требованиям обеспечения сохранности объекта культурного наследия и позволяющей обеспечить функционирование объекта культурного наследия в современных условиях.

3. Требования к осуществлению деятельности в границах территории объекта культурного наследия и требования к содержанию и использованию территории объекта культурного наследия устанавливаются законодательством Российской Федерации и Санкт-Петербурга об объектах культурного наследия.