



ПРАВИТЕЛЬСТВО САНКТ-ПЕТЕРБУРГА  
КОМИТЕТ ПО ГОСУДАРСТВЕННОМУ КОНТРОЛЮ, ИСПОЛЬЗОВАНИЮ  
И ОХРАНЕ ПАМЯТНИКОВ ИСТОРИИ И КУЛЬТУРЫ  
РАСПОРЯЖЕНИЕ

окуд

15.05.2024

№ 616-рп

**Об утверждении границ и режима использования территории  
объекта культурного наследия регионального значения  
«Братское захоронение воинов Советской Армии, погибших  
в годы Великой Отечественной войны 1941 - 1945 г.г.»**

В соответствии со статьей 3.1, подпунктом 10 пункта 2 статьи 33 Федерального закона от 25.06.2002 № 73-ФЗ «Об объектах культурного наследия (памятниках истории и культуры) народов Российской Федерации» и пунктом 3.12 Положения о Комитете по государственному контролю, использованию и охране памятников истории и культуры, утвержденного постановлением Правительства Санкт-Петербурга от 28.04.2004 № 651, на основании историко-культурного исследования, выполненного ООО «Петрокарта» (от 25.10.2023 рег. № 01-43-25717/23-0-0):

1. Утвердить:

1.1. Границы территории объекта культурного наследия регионального значения «Братское захоронение воинов Советской Армии, погибших в годы Великой Отечественной войны 1941 - 1945 г.г.», расположенного по адресу: Санкт-Петербург, ст. Петергоф, городское кладбище, согласно приложению № 1 к распоряжению.

1.2. Режим использования территории объекта культурного наследия регионального значения «Братское захоронение воинов Советской Армии, погибших в годы Великой Отечественной войны 1941 - 1945 г.г.», расположенного по адресу: Санкт-Петербург, ст. Петергоф, городское кладбище, согласно приложению № 2 к распоряжению.

2. Начальнику отдела государственного реестра объектов культурного наследия обеспечить:

2.1. Направление в Управление Федеральной службы государственной регистрации, кадастра и картографии по Санкт-Петербургу, Комитет по градостроительству и архитектуре копий распоряжений в срок, не превышающий пяти рабочих дней со дня издания распоряжения.

2.2. Уведомление лиц, являющихся собственниками или иными законными владельцами объекта, указанного в пункте 1 распоряжения, в срок, не превышающий трех рабочих дней со дня издания распоряжения.

2.3. Размещение настоящего распоряжения в электронной форме в локальной компьютерной сети КГИОП и его официальное опубликование.

2.4. Внесение соответствующих изменений в «Геоинформационную базу данных по объектам культурного наследия, границам и режимам зон охраны на территории Санкт-Петербурга».

3. Контроль за выполнением распоряжения возложить на начальника Управления государственного реестра объектов культурного наследия.

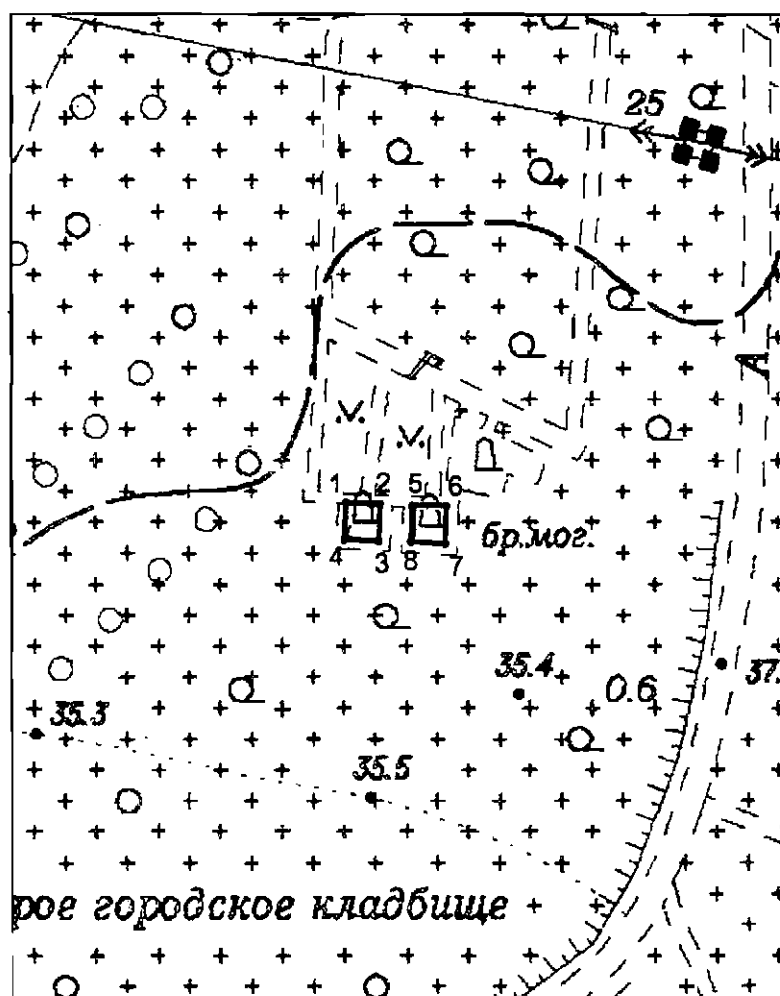
Председатель КГИОП

A handwritten signature in black ink, consisting of a large, stylized initial 'S' followed by a cursive name, likely 'S.V. Makarov'.

С.В. Макаров



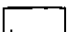
Границы территории объекта культурного наследия регионального значения  
«Братское захоронение воинов Советской Армии, погибших в годы Великой Отечественной войны  
1941 - 1945 г.г.» (далее – объект культурного наследия), расположенного по адресу:  
Санкт-Петербург, ст. Петергоф, городское кладбище

1. Схема границ территории объекта культурного наследия:



Масштаб 1:1000

Условные обозначения:

-  граница объекта культурного наследия
-  1 характерная точка границы объекта культурного наследия
-  территория, занимаемая объектом культурного наследия регионального значения

Перечень координат характерных точек границ территории  
объекта культурного наследия:

Сведения о местоположении границ объекта					
1. Система координат СК-1964					
2. Сведения о характерных точках границ объекта					
Обозначение характерных точек границ	Координаты, м		Метод определения координат характерной точки	Средняя квадратическая погрешность положения характерной точки (М), м	Описание обозначения точки на местности (при наличии)
	X	Y			
1	2	3	4	5	6
1	86296.09	88332.77	Метод спутниковых геодезических измерений (определений)	0.10	—
2	86295.87	88337.20	Метод спутниковых геодезических измерений (определений)	0.10	—
3	86291.04	88337.00	Метод спутниковых геодезических измерений (определений)	0.10	—
4	86291.24	88332.57	Метод спутниковых геодезических измерений (определений)	0.10	—
1	86296.09	88332.77	Метод спутниковых геодезических измерений (определений)	0.10	—
5	86295.77	88341.39	Метод спутниковых геодезических измерений (определений)	0.10	—
6	86295.63	88345.76	Метод спутниковых геодезических измерений (определений)	0.10	—
7	86290.75	88345.57	Метод спутниковых геодезических измерений (определений)	0.10	—
8	86290.97	88341.15	Метод спутниковых геодезических измерений (определений)	0.10	—
5	86295.77	88341.39	Метод спутниковых геодезических измерений (определений)	0.10	—

Режим использования территории объекта культурного наследия регионального значения «Братское захоронение воинов Советской Армии, погибших в годы Великой Отечественной войны 1941 - 1945 г.г.», расположенного по адресу: Санкт-Петербург, ст. Петергоф, городское кладбище

1. На территории объекта культурного наследия запрещаются: строительство объектов капитального строительства и увеличение объемно-пространственных характеристик существующих на территории объекта культурного наследия объектов капитального строительства; проведение земляных, строительных, мелиоративных и иных работ, за исключением работ по сохранению (воссозданию) объекта культурного наследия или его отдельных элементов, сохранению историко-градостроительной или природной среды объекта культурного наследия, работ по капитальному ремонту общего имущества в многоквартирных домах, являющихся объектами культурного наследия, работ по капитальному ремонту общего имущества в многоквартирных домах, расположенных на территориях объектов культурного наследия и не являющихся объектами культурного наследия.

2. На территории объекта культурного наследия разрешается ведение хозяйственной деятельности, не противоречащей требованиям обеспечения сохранности объекта культурного наследия и позволяющей обеспечить функционирование объекта культурного наследия в современных условиях.

3. Требования к осуществлению деятельности в границах территории объекта культурного наследия и требования к содержанию и использованию территории объекта культурного наследия устанавливаются законодательством Российской Федерации и Санкт-Петербурга об объектах культурного наследия.